

# Состав гидросферы

Воды мирового океана

Воды суши

Море



Океан



Река



Ледник



# Состав гидросферы

Воды мирового океана



Канал

Родник



Пролив



Залив

Воды суши



# Состав гидросферы

Воды мирового  
океана

Воды суши



Болото



Озеро



# Состав гидросферы

## Воды мирового океана

Залив

Пролив

Море

Океан

## Воды суши

Канал

Родник

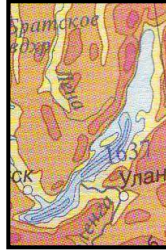
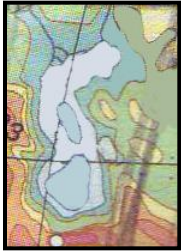
Река

Ледник

Озеро

Болото

# Части мирового океана



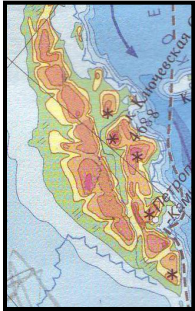
Каспийское море

О. Новая Гвинея



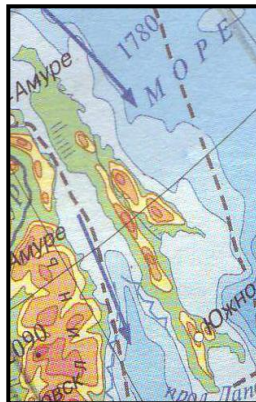
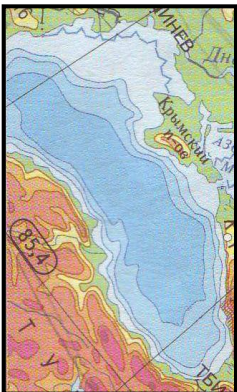
Озеро Байкал

Остров Сахалин



Черное море

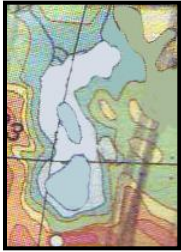
Аравийский п-ов



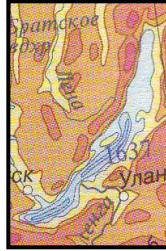
П-ов Камчатка

Средиземное море

# Части мирового океана



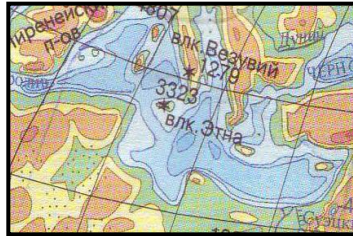
Каспийское море



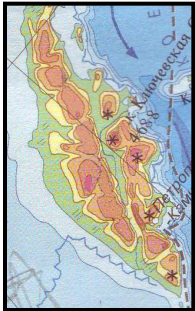
Озеро Байкал



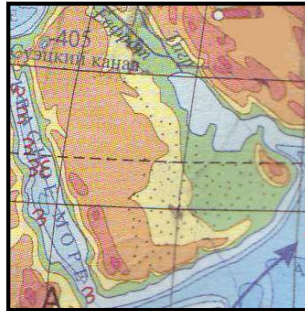
О. Новая Гвинея



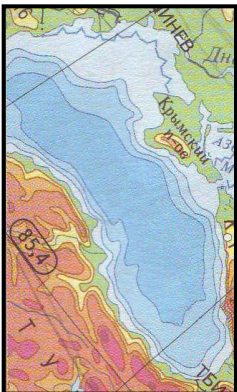
Средиземное море



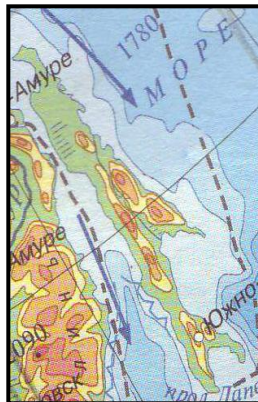
П-ов Камчатка



Аравийский полуостров



Черное море



Остров Сахалин



## Воды мирового океана

1. Расположите океаны в порядке увеличения их площади

1 СЕВЕРНЫЙ ЛЕДОВИТЫЙ	2 АТЛАНТИЧЕСКИЙ	3 ИНДИЙСКИЙ	4 ТИХИЙ
----------------------------	--------------------	----------------	------------

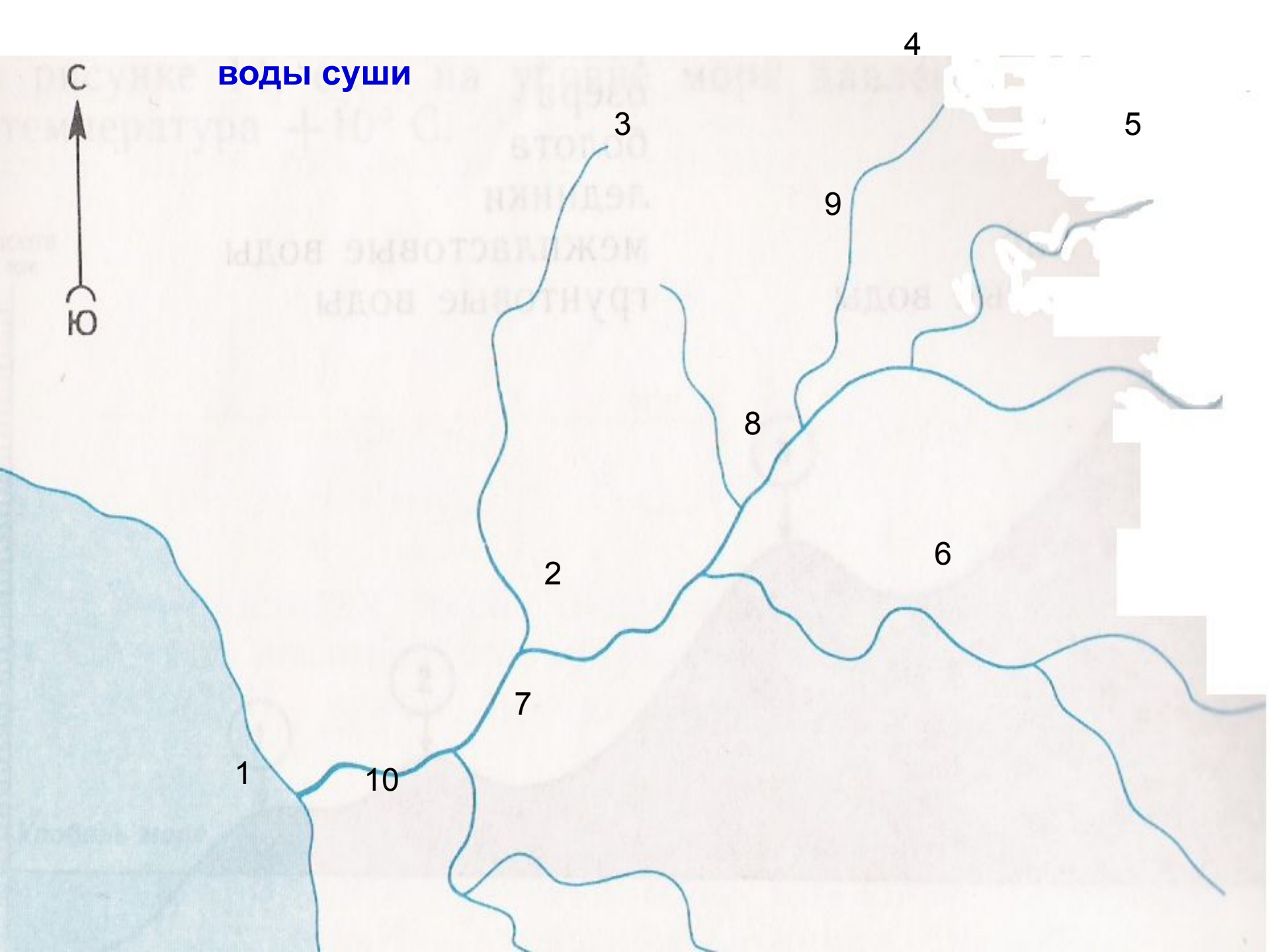
2. Расположите моря по степени увеличения их солености

1 БАЛТИЙСКОЕ	2 ЧЕРНОЕ	3 КРАСНОЕ	4 СРЕДИЗЕМНОЕ
-----------------	-------------	--------------	------------------

3. «Гольфстрим» - водяное отопление планеты.



# ВОДЫ СУШИ





С  
↑  
Ю

4. Исток

3. Исток

5. Исток

9. Правые притоки

2. Правый берег

8. Устье

6. Левые притоки

1. Устье

7. Левый берег

10. Главная река

# Режим реки

Разделите перечисленные реки на группы  
в зависимости от их режима.

*Нил, Волга, Енисей, Амударья, Лена, Урал, Обь, Хуанхэ,  
Ганг, Миссисипи, Амур, Дон.*

С весенним половодьем

*Волга*

*Енисей*

*Лена*

*Урал*

*Обь*

*Миссисипи*

*Дон*

С летним половодьем

*Нил*

*Амударья*

*Хуанхэ*

*Ганг*

*Амур*

## Математический

Решите задачу:

1. Будет ли лежать снег на вершине горы Килиманджаро в Африке, если температура воздуха у ее подножия  $+ 25^{\circ}\text{C}$
2. Через сколько часов цунами, возникнув у берегов Чили, достигнут Японских островов?
3. Сколько различных веществ можно получить из 1 тонны воды Красного моря?
4. Из Москвы отправляется теплоход со скоростью 26 км. в час. За какое время теплоход дойдет до Белого моря?
5. Яхта потеряла управление в точке с координатами 450 ю.ш и 1600 з. д и дрейфует по «воле волн». Где она окажется через 10 дней? Укажите координаты, с какой скоростью она движется?

# Литературные загадки

*Какое явление, наблюдаемое на реке, описано в стихотворении?*

Я раз за дровами  
В лодке поехал - их много с реки  
К нам ..... весной нагоняет  
Еду, ловлю их. Вода прибывает.  
Вижу один островок небольшой,  
Зайцы на нем собралися гурьбой.  
С каждой минутой вода подбиралась  
К бедным зверькам; уж под ними осталось  
Меньше аршина земли в ширину,  
Меньше сажени в длину.

Некрасов. Дед Мазай и зайцы

# Литературные загадки

*Какую великую русскую реку воспел поэт в стихотворении?*

Не приметен ничем, не широк,  
По просторам Волдайского края  
Еле слышно журчит ручеек,  
Меж камнями путь выбирая.  
То он моет прибрежный песок,  
То внезапно в кустах пропадает,  
И не знает еще ручеек,  
Что его впереди ожидает.  
Сколько верст ему надо пройти,  
Сквозь какие преграды пробиться,  
Сколько рек с ним сольется в пути,  
Сколько чаек над ним закружиться.  
Сколько долгих минует годов,  
Сколько волн разойдется кругами,  
Сколько встанет больших городов  
Над крутыми его берегами.

Николай Якушев

# Литературные загадки

Какой русской реке посвятил эти стихи поэт?

У тебя, краса-река,  
Женское обличье,  
Даже имя у тебя  
Нежное, девичье.  
Ласковым тебя не зря  
Окрестили словом,  
Несмотря, что родилась  
Ты в краю суровом.

Леонид Попов

# Литературные загадки

Какая причина вызвала «голубые волны», увиденные А.С.Пушкиным на поверхности моря?

Прощай свободная стихия!  
В последний раз передо мной  
Ты катишь волны голубые  
И блещешь гордою красой...  
Прощай же, море! Не забуду  
Твоей торжественной красы  
И долго, долго слышать буду  
Твой гул в вечерние часы.

«К .Морю»



# Литературные загадки

Почему оба поэта изобразили Терек диким и необузданным?

В чем причина?

Терек воет, дик и злобен,  
Меж утесистых громад,  
Буре плач его подобен,  
Слезы брызгами летят.

М.Ю. Лермонтов

Меж горных рек несется Терек,  
Волнами точит дикий берег,  
Клокочет вокруг огромных скал...

А. С. Пушкин

# Игра «Четвертый лишний»

1 СРЕДИЗЕМНОЕ

2 ЧЕРНОЕ

3 КАСПИЙСКОЕ

4. БЕРИНГОВО



# Игра «Четвертый лишний»

1 ГАВАЙСКИЕ

2 САХАЛИН

3 КАМЧАТКА

4 ГРЕНЛАНДИЯ



# Игра «Четвертый лишний»

1 НИЛ

2 БАЙКАЛ

3 АМАЗОНКА

4 ВОЛГА



# Игра «Четвертый лишний»

1 ЕНИСЕЙ

2 ВОЛГА

3 ТЕРЕК

4 АМАЗОНКА



# Игра «Четвертый лишний»

1 БИСКАЙСКИЙ

2 ДРЕЙКА

3 БЕРИНГОВ

4 ГИБРАЛТАРСКИЙ



# Игра «Четвертый лишний»

1 ГОЛЬФСТРИМ

2 ЛАБРОДОРСКОЕ

3 СРЕДИННО – АТЛАНТИЧЕСКИЙ

4 ЗАПАДНЫХ ВЕТРОВ



## ***Особенности вод своей местности***

Ближайшее к Москве море называется \_\_\_\_\_.

Город Москва находится в бассейне реки \_\_\_\_\_.

По территории Москвы протекают река \_\_\_\_\_.

Река Москва \_\_\_\_\_ приток реки \_\_\_\_\_.

Москва река берет начало в \_\_\_\_\_;

течет в направлении \_\_\_\_\_, впадает в \_\_\_\_\_

Река Москва имеет притоки \_\_\_\_\_

Она \_\_\_\_\_ (месяцы годы) покрыта льдом.

В Головинском районе протекает река \_\_\_\_\_

Река используется \_\_\_\_\_



# Выставка картин

## Водопад



# Озеро



# Ледник



# Волна



# Пещера

