



Животные лесов Башкортостана

презентация к внеурочному занятию
по патриотическому направлению в 3 а классе
«Моя малая родина» по теме
«Животные лесов Башкортостана»

Подготовила Сергеева Лилия Михайловна
учитель начальных классов
высшей категории
МБОУ СОШ с. Дуван
УМК «Гармония»



Содержание

- Леса Республики Башкортостан
- Рыжий муравей Клещ таежный
- Ящерица живородящая Гадюка
обыкновенная
- Кукушка Дятел трёхпалый
- Глухарь Сова
- Белка Белка-летяга
- Рысь Заяц-беляк
- Лисица Волк
- Медведь Лось
- Ресурсы

Леса Республики Башкортостан

РАСТЕНИЯ И ЖИВОТНЫЕ ЛЕСОВ

Широколиственно-темнохвойные леса
 Сосновые леса
 Березовые леса
 Дубовые леса

Масштаб 1:4 000 000

Леса — одно из главных природных богатств республики. Большие лесные массивы сохранились в ее горных районах. Разнообразен состав лесов.

На севере республики господствуют широколиственно-темнохвойные леса, состоящие из ели сибирской, пихты сибирской, липы мелколистной, березы бородавчатой, осины. В светлохвойных сосновых лесах рядом с сосной сибирской часто растет лиственница сибирская и лиственница Сукачева. Распространенным деревом является береза бородавчатая, которая образует березовые леса нередко вместе с осиной. В южной части республики преобладают дубовые леса. Под пологом деревьев растут кустарники: бересклет бородавчатый и жимолость обыкновенная. Распространены различные травы: грушанка круглолистная, кохлатка плотная, седмичник европейский.

В лесах обитают многие звери, птицы и насекомые. Среди них — лось и медведь бурый, белка обыкновенная и летяга, филин и глухарь.

Глухарь
 Вязурь
 Рябина
 Ель сибирская
 Летяга обыкновенная
 Белка обыкновенная
 Липа мелколистная
 Шелкопряд четырехрядный
 Сова ушастая
 Дятел обыкновенный
 Дятел пестрый
 Филин
 Дуб черешчатый
 Грушанка круглолистная
 Усач черный сосновый
 Бересклет бородавчатый
 Жимолость обыкновенная
 Кохлатка плотная
 Черника
 Зимолюбивая зимняя
 Ящерица живородящая
 Гадюка обыкновенная

Кукушка обыкновенная
 Зяблик
 Рысь
 Лось
 Медведь бурый
 Заяц-беляк
 Волк
 Береза бородавчатая
 Осина
 Рябина обыкновенная
 Жимолость обыкновенная
 Бересклет бородавчатый
 Кохлатка плотная
 Белоштанга золотистая
 Кислица обыкновенная
 Седмичник европейский
 Зимолюбивая зимняя
 Ящерица живородящая

Мирозел
 Рамный паук
 Паук тарантул

Древесный клещ
 Мушкетер
 Травяной вьюс

Рыжий муравей

Рыжие лесные муравьи охраняют деревья от вредителей. Муравьи улучшают почву и расселяют семена растений. Занесены в Международную Красную книгу.



Клещ таежный

**Это маленькое
насекомое длиной
3-4 мм может
передать при укусе
вирус клещевого
энцефалита. Будьте
осторожны в
весенний и летний
период в лесу.**



Ящерица живородящая



Живородящая ящерица имеет размер 18 см, из которых 11 см приходится на хвост. На зиму забираются в укрытия на глубину 30 – 40 см и остаются там до весны.

Гадюка обыкновенная



Цвет и рисунок гадюки разнообразны, но почти всегда на спине есть темная зигзагообразная полоса.

Обыкновенная гадюка смертельно ядовита, и ее яд схож с ядом гремучих змей.

Кукушка

Птица средних размеров (длина тела до 40 см, с довольно длинным (до 18 см) закругленным ступенчатым хвостом. Весит кукушка около 100 г.



Дятел трёхпалый



Дятел трехпалый
- красивая, пестро
окрашенная птица.
Он одинаковой
величины с
пестрым дятлом,
но оперение его не
столь ярко: черно-
белой окраски, с
поперечным
рисунком на боках
и белыми
подхвостьем.

Глухарь



**ГЛУХАРЬ –
большой лесной петух.
Весной глухари
начинают
токовать – петь свои
весенние песни.
В конце песни
глухарь глохнет, потому
его и
называют глухарём.**

Сова

**Совы – очень
полезные птицы.
В годы, когда
мышей бывает
много, совы
охотятся на этих
вредных
грызунов. Это
ночные хищники.**



Белка

Это обыкновенная белка. У неё блестящий мех рыжего цвета, длинные кисточки на ушах и очень пушистый хвост. Белка живет повсюду, где встречаются еловые и сосновые леса.

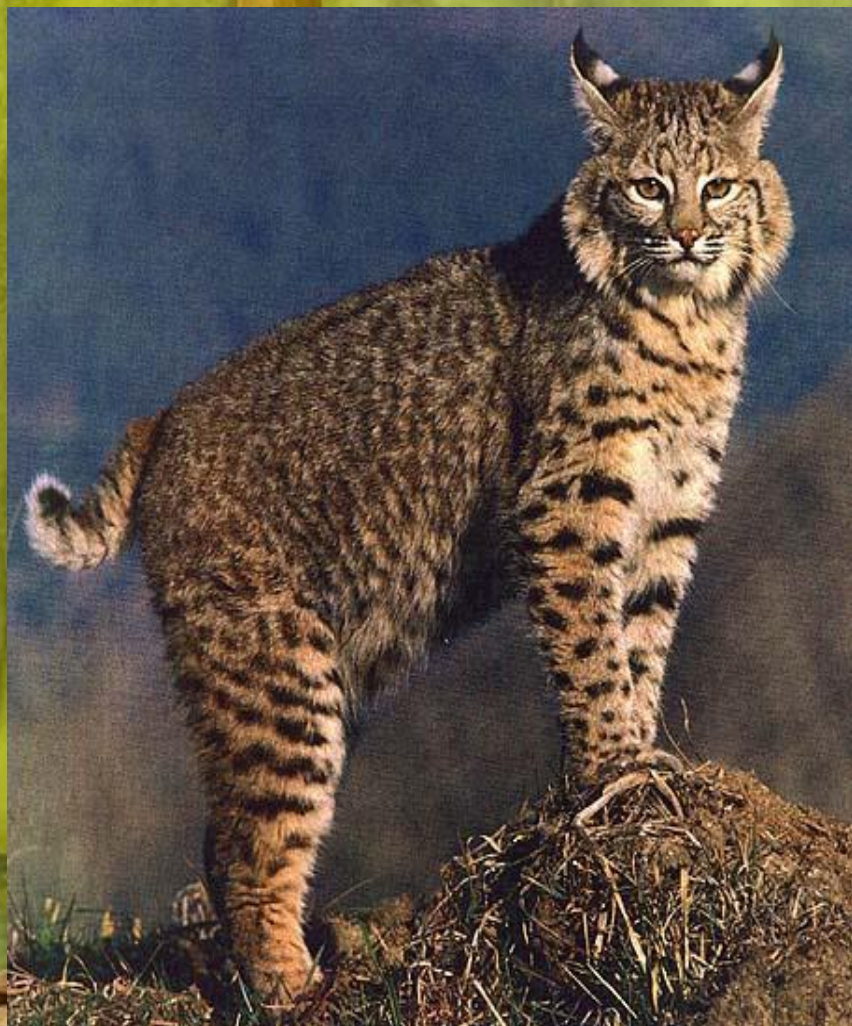


Белка-летяга



Обыкновенная летяга селится в лесах. Хвост – самое важное приспособление белки-летяги. С его помощью белка может маневрировать в воздухе, делая крутые виражи, поворачивать под прямым углом.

РЫСЬ



Рысь живёт в таёжных лесах. Это хищное животное.

Продолжительность жизни 15-20 лет.

Вес от 18 до 45 кг. Рыси занесены в Красную книгу России.

Заяц-беляк

**Зайца называют
«трусикой»,
он очень быстро
бегает.**



**Для зайца-беляка
характерна смена окраски
по сезонам: зимой заяц-
беляк чисто-белый,
окраска летнего меха —
рыжевато-серая.**

Лисица

**Лисица –
очень красивое
животное. У неё
мягкая и
пушистая
шёрстка
огненно-
рыжего цвета.
Лапы черные, а
грудка белая.**



Волк



**Волк – хищник.
Ведет бродячую
жизнь, выходя на
поиски добычи по
ночам. Живет
стаями
по 4 – 15 особей.**

Медведь

Медведь – сильный крупный зверь. Но в то же время ловкий и подвижный. Медведь живет в лесу. Летом он много ест, а всю зиму спит в берлоге.



Лось



**Лось - самый
крупный вид
семейства оленей
в нашей стране.
Длина его тела
достигает 350 см,
высота в плечах
250 см и общий вес
до 600 кг.**



**Береги природу,
охраняй животных,
Человек!**

**Спасибо за
внимание!**

Ресурсы

- 1. Атлас Республики Башкортостан
- 2. Красная книга Башкирской АССР
- 3. Фотографии из Интернета