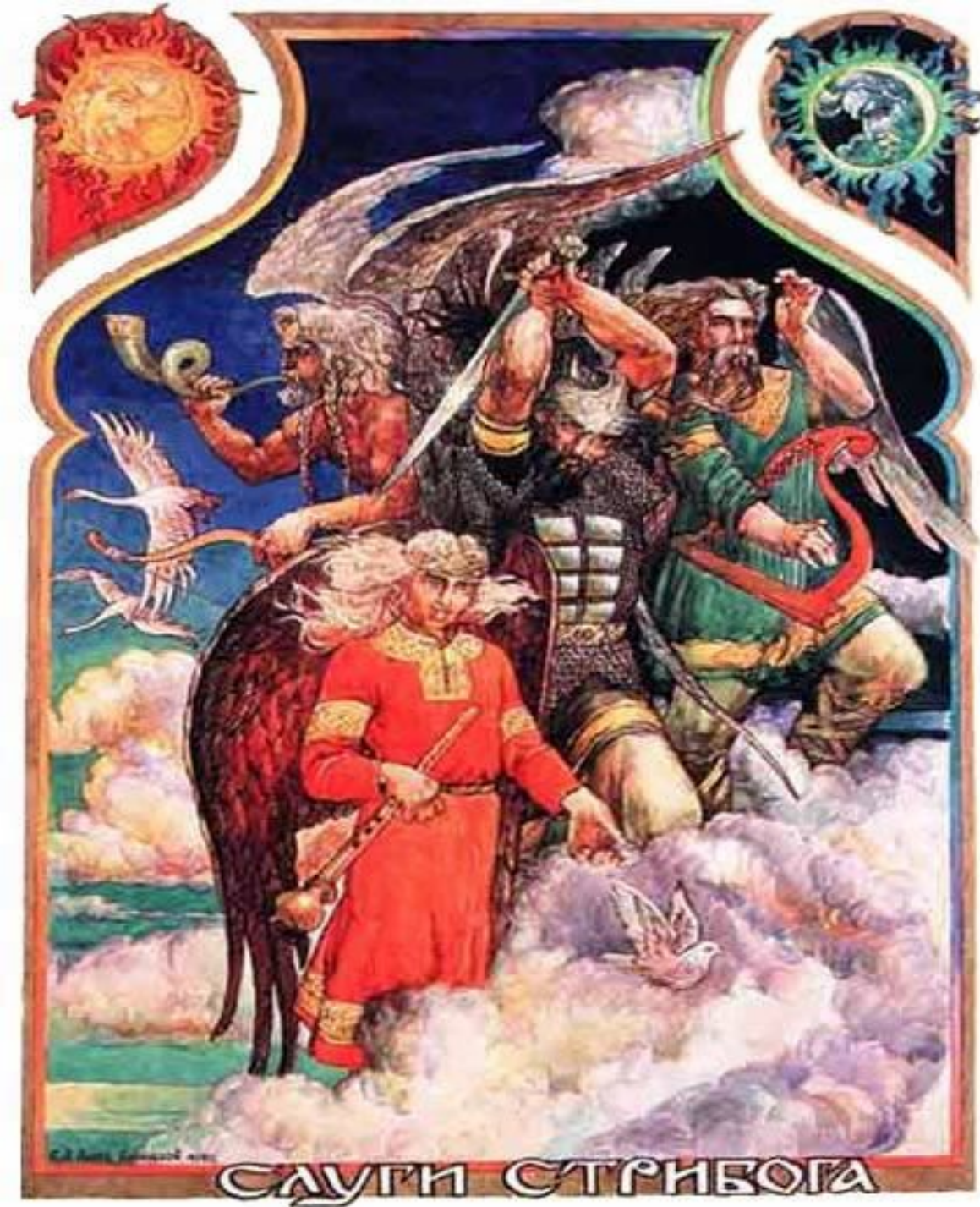




# Ветер. Роза ветров.

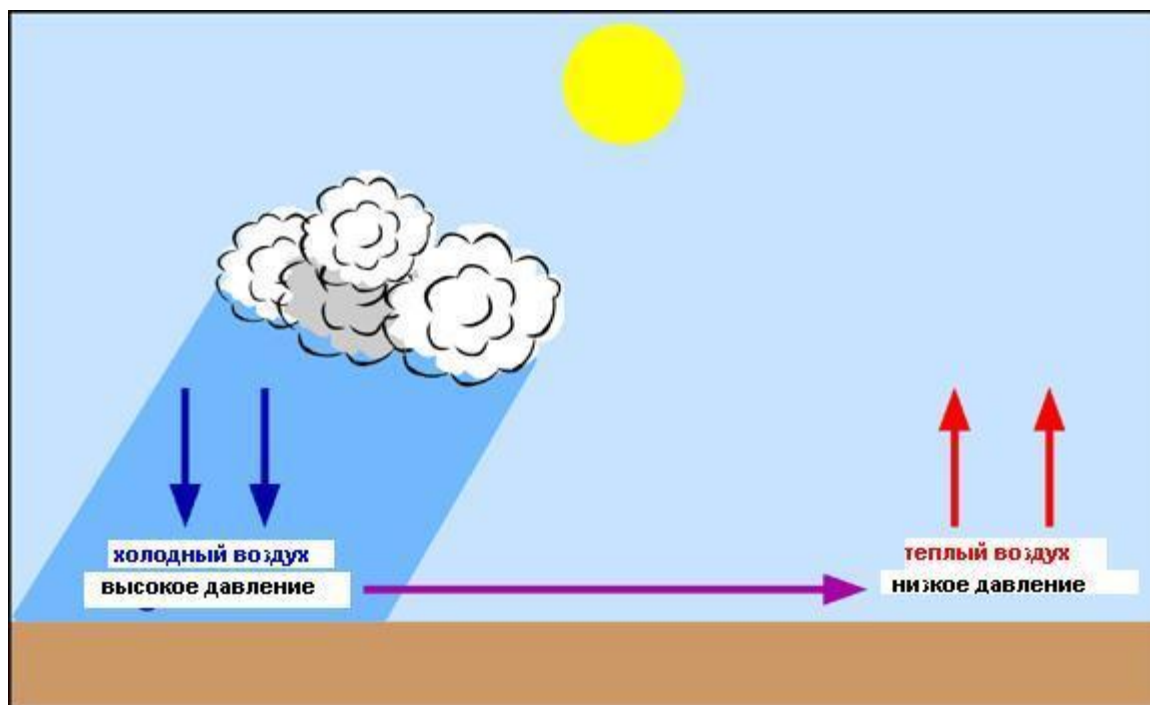
Прозрачен  
воздух и  
бесцветен,  
Но все же  
существует он.  
Мы чувствуем  
движение –  
ветер,  
И знаем,  
воздух есть и  
он не сон.



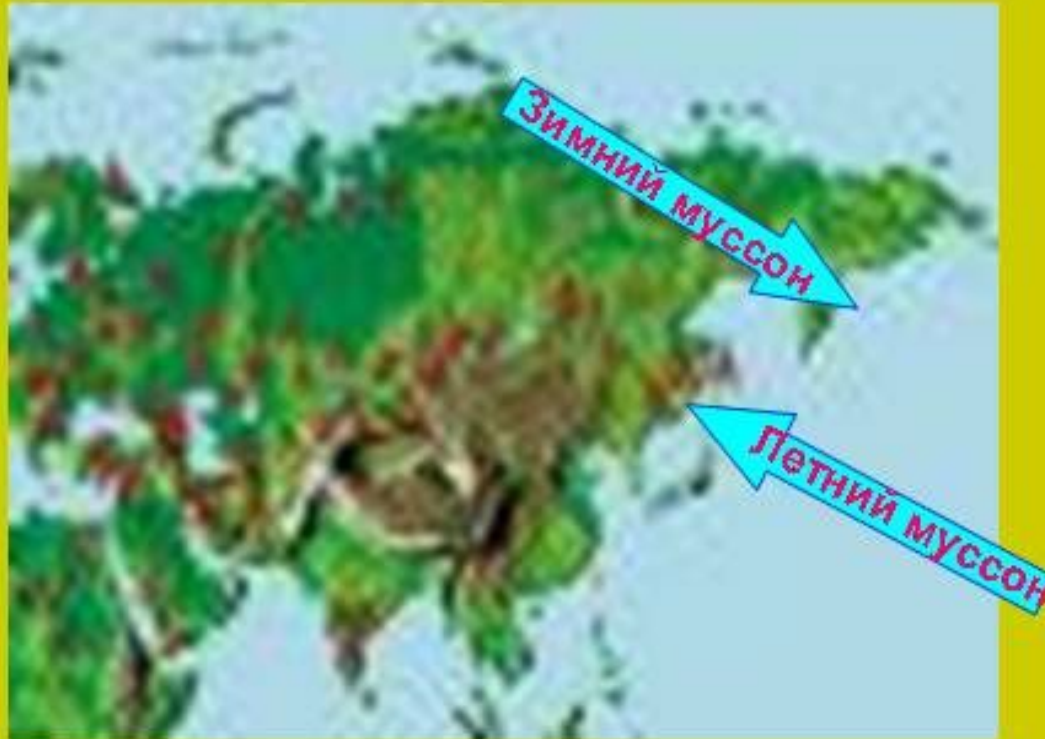
Стрибог — в восточнославянской мифологии бог ветра. Он может вызвать и укротить бурю и может оборачиваться своим помощником, мифической птицей Стратим. А вообще ветер обычно представляли в образе седовласого старика, обитающего на краю света, в глухом лесу или на острове посередине моря-океяна.



А почему дует ветер?



# МУССОНЫ



Устойчивые сезонные ветры, направление резко меняют 2 раза в год. Летний муссон дует с океана на материк. Зимний муссон - с материка на океан. Распространены главным образом в тропическом поясе, а также на берегах Азии (Япония, Северный Китай, Дальний Восток России) и в США (Мексиканский залив)

ФЕН— теплый западный ветер), сухой и теплый (часто сильный) ветер , дующий с гор в долины. Эти свойства фена обусловлены адиабатическим нагревом воздуха при его нисходящем движении.

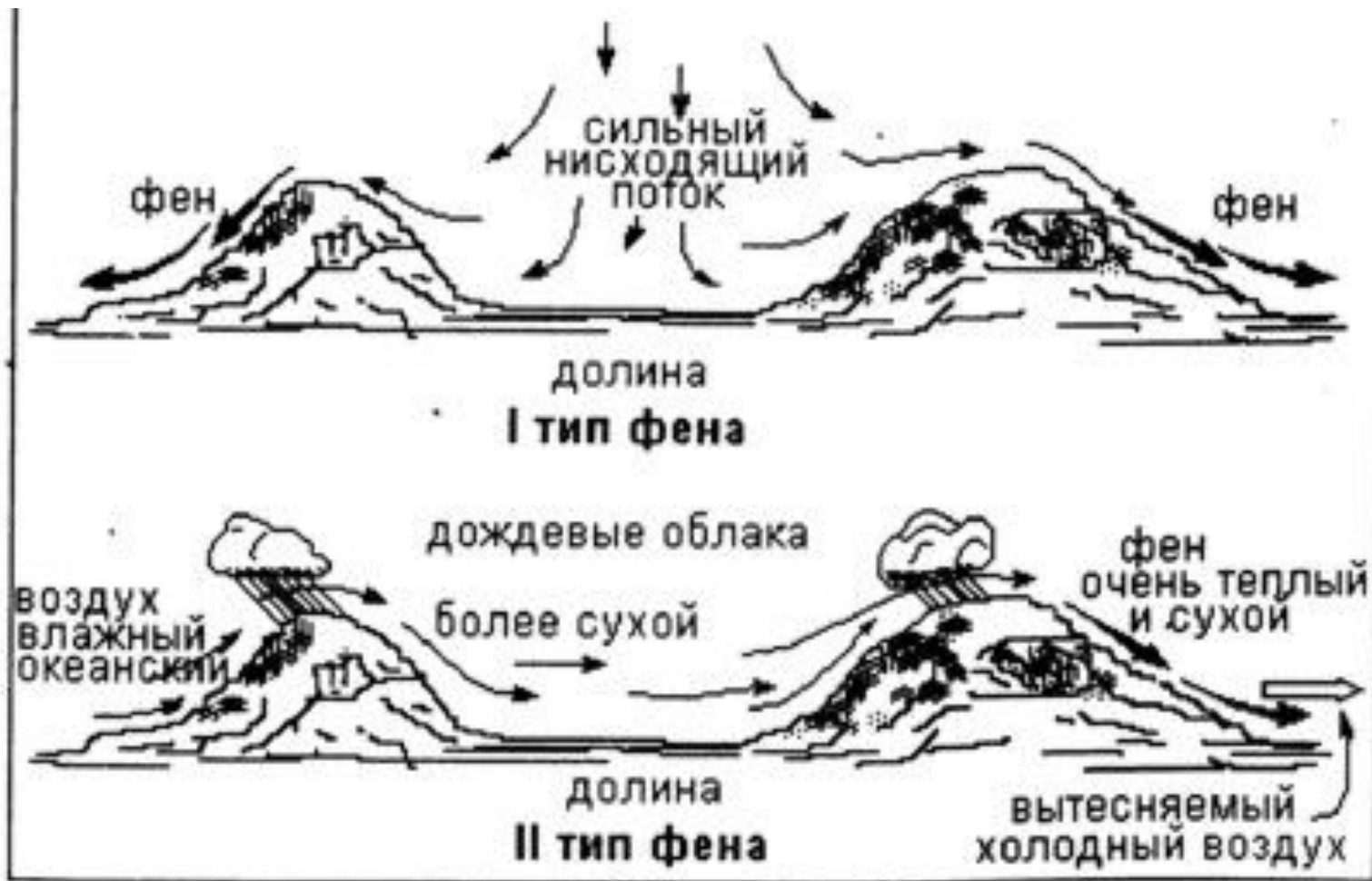
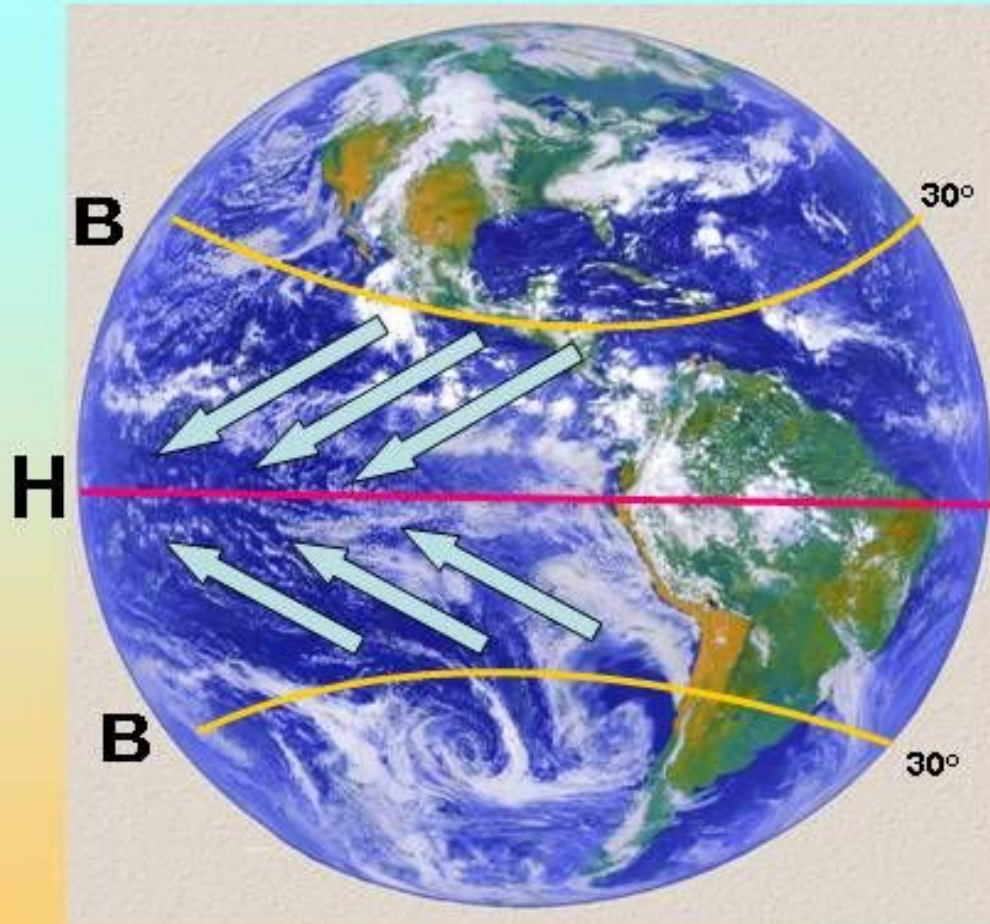


Рис.90 Типы ветров фен

БОРА́— северный ветер), местный сильный (до 40 — 60 м/с) холодный ветер в некоторых приморских районах, где невысокие горные хребты граничат с теплым морем (напр., на Адриатическом побережье Словении близ Триеста, на Черноморском побережье в районе Новороссийска). Направлен вниз по склонам, обычно отмечается зимой.



# ПАССАТЫ



Постоянные (глобальные) устойчивые ветры планеты в тропических широтах, дующие к экватору из субтропических областей высокого давления. Под влиянием вращения Земли в Северном полушарии пассаты являются северными и северо-восточными, а в Южном – южными и юго-восточными ветрами. Над пассатами на высоте 5-10 км дуют антипассаты – ветры противоположного направления. Пассаты дуют всегда из области высокого давления в область низкого давления.

## роза ветров



**Роза ветров** — векторная диаграмма, характеризующая режим ветра в данном месте по многолетним наблюдениям и выглядящая как многоугольник, у которого длины лучей, расходящихся от центра диаграммы в разных направлениях (румбах горизонта), пропорциональны повторяемости ветров этих направлений («откуда» дует ветер).

