

Озёра России



Озеро

***– это скопление воды в
природном углублении на
суше***



Озеро

Сточное



*Реки впадают и
вытекают*

Бессточное



*Реки впадают, но
не вытекают*

**Чаще всего,
сточные озёра бывают
солёными, а бессточные
пресными**



Каспийское море
**(376000 кв.км.) - самое
большое по площади
озеро на Земле.**



По степени солёности

Пресные

Солоноватые

Солёные

до 1‰

от 1‰ до 35‰

более 35‰



**Соленость некоторых озер достигает
35, а иногда 40 промилле.
Концентрация солей в озерах
меняется в течение года в
зависимости от прихода и расхода
пресной воды и температуры.**



Озеро Баскунчак



Озеро Эльтон



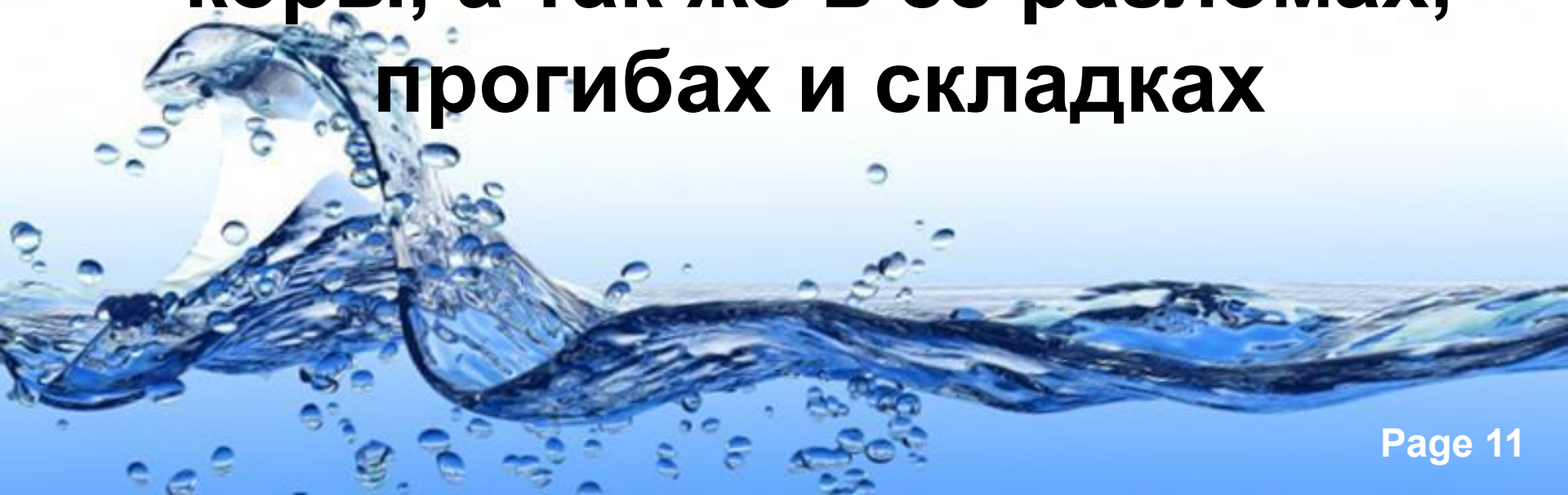
Соль - Илецкое озеро



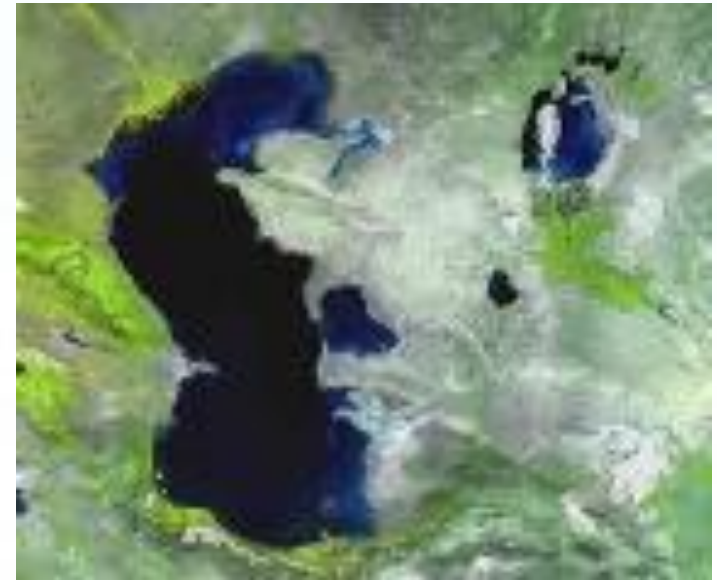
Происхождение озерных котловин

1. Тектоническое

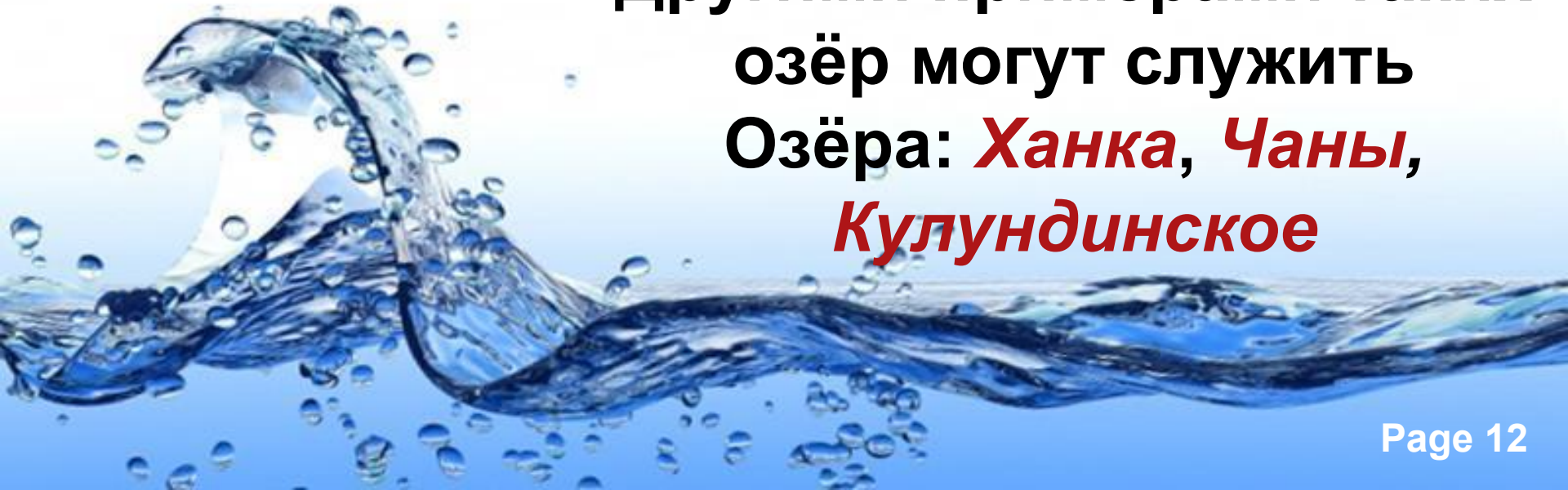
Озёра образуются в результате движения земной коры, а так же в её разломах, прогибах и складках



До подъема
Кавказского хребта
Каспийское море
соединялось с
Черным -
это **остаточное**
озеро.



Другими примерами таких
озёр могут служить
Озёра: ***Ханка, Чаны,***
Кулундинское



Озеро возникло

вследствие

разлома блока

земной коры.
В результате

разлома

появилась

впадина,

заполнившаяся

водой.

Байкал



Байкал **- глубочайшее озеро мира (1637м.)**

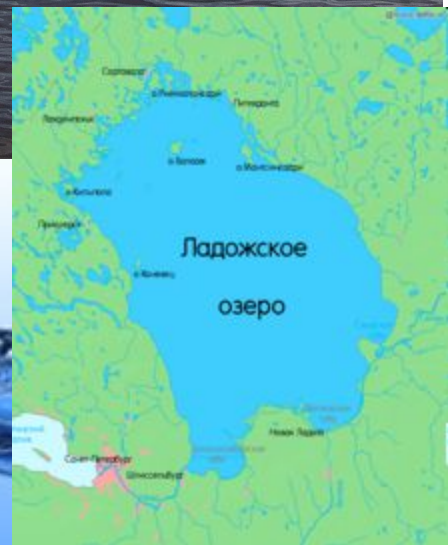


2. Ледниково - тектоническое происхождение озёрных котловин

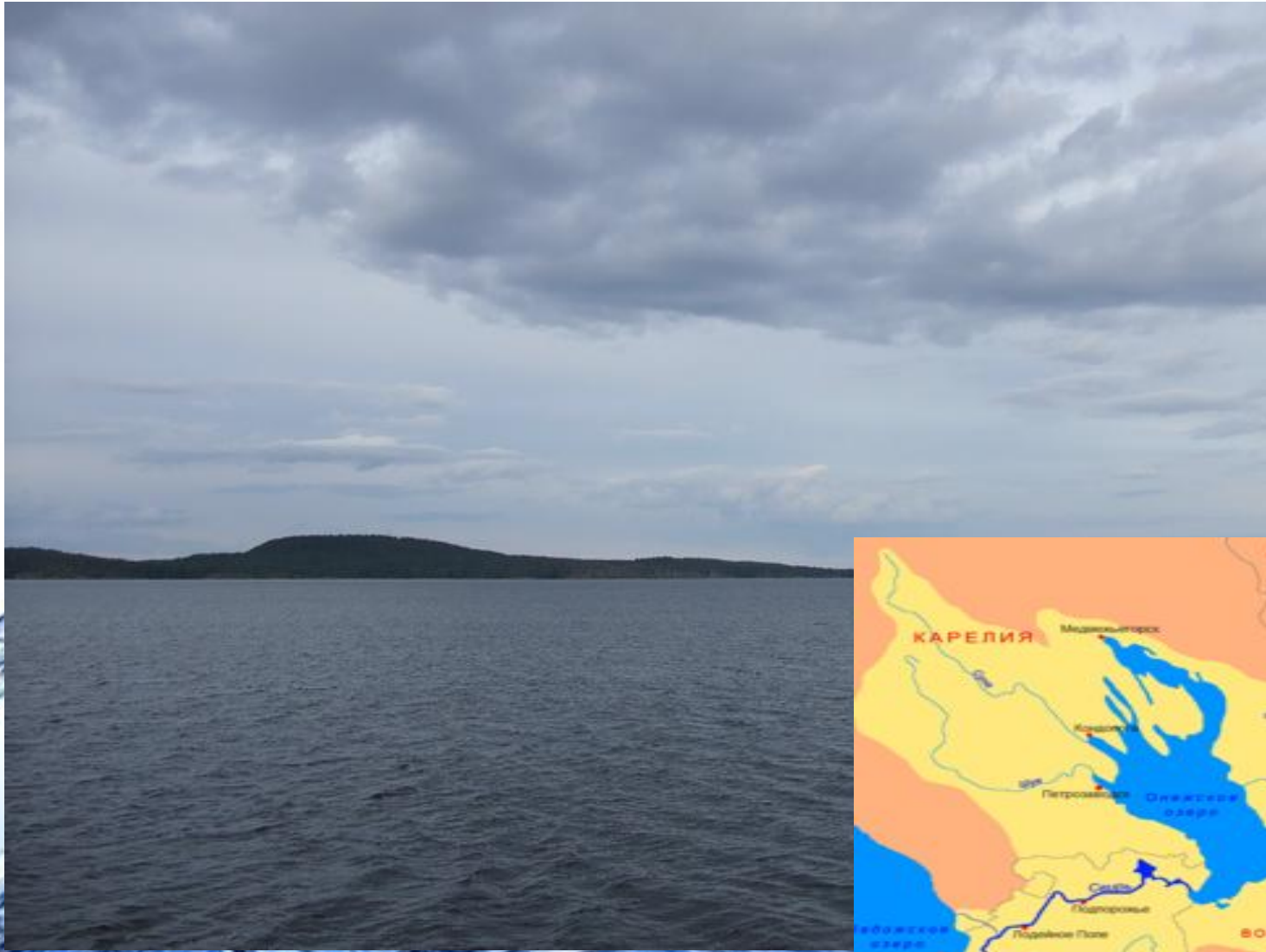
Котловины тектонических озёр были расширены и углублены древним ледником в четвертичном периоде



Ладожское
озеро -
крупнейшее
пресноводное
озеро в
Европе



Онежское озеро



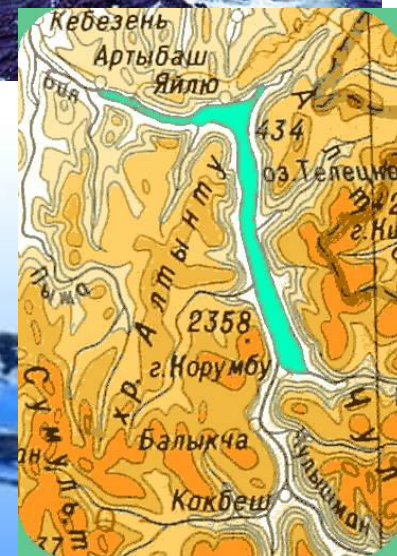
Чудское и Псковское озера



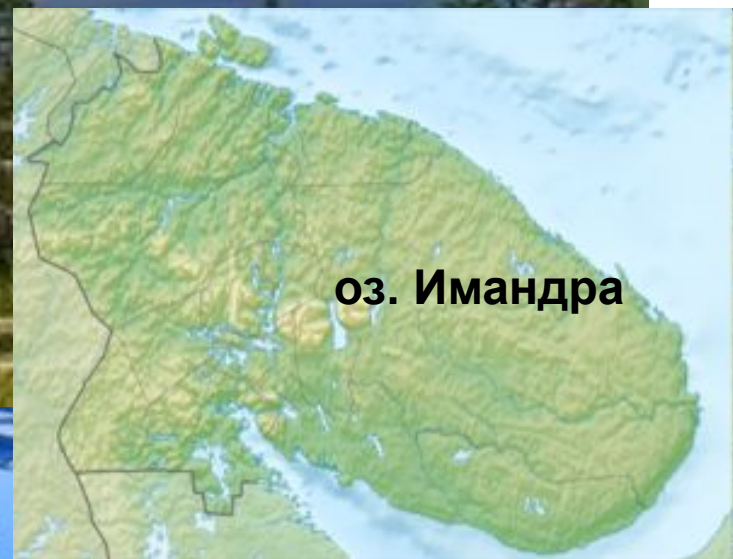
**Озеро
расположено в
Горном Алтае.
Оно заполняет
впадину
тектонического
происхождения,
обработанную
древним
ледником.**



Телецкое озеро



Озеро Имандра



Озеро Таймыр

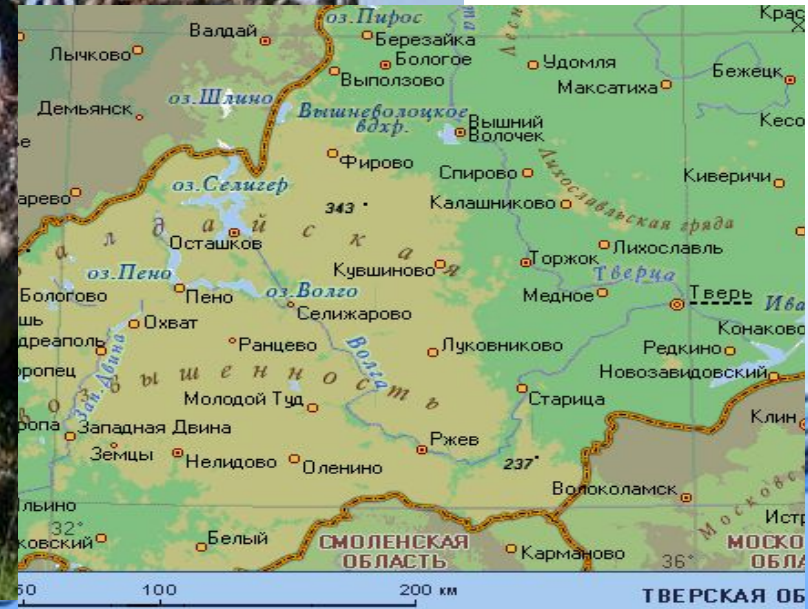


3. Ледниковые (моренные) озёрные котловины

**Возникли в результате
выпахивающей деятельности
древних ледников, а также
подпруживания вод
ледниковыми наносами.**



Озеро Селигер



Озеро Ильмень



4. Вулканические озёра – образуются в кратерах потухших вулканов

Кроноцкое -
самое большое
вулканическое
озеро в России



Центральное озеро



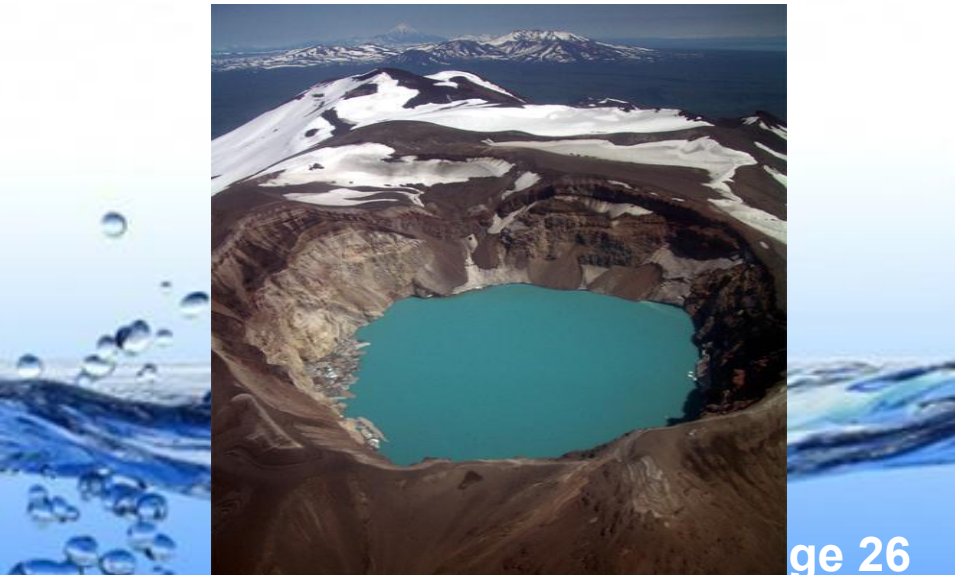
Камчатское озеро



Фуморольное озеро



Курильское озеро



5. Запрудные (завальные, плотинные) озёра

Образуются в результате обвалов в горах, чаще всего в долинах горных рек. Много таких озёр находится в древних ледниковых карах на Кавказе, Алтае, и Полярном Урале.

6. Карстовые озёра

Встречаются в местах, где подземные воды растворяют известняки, гипсы, доломиты, соли. В результате образуются провалы, которые заполняются водой.



Озеро Аслыкуль **(Башкирия)**



7. Термокарстовые озёра

В результате оттаивания вечной мерзлоты происходит проседание грунта, образуется котловина и заполняется талой водой

Озеро Неджели

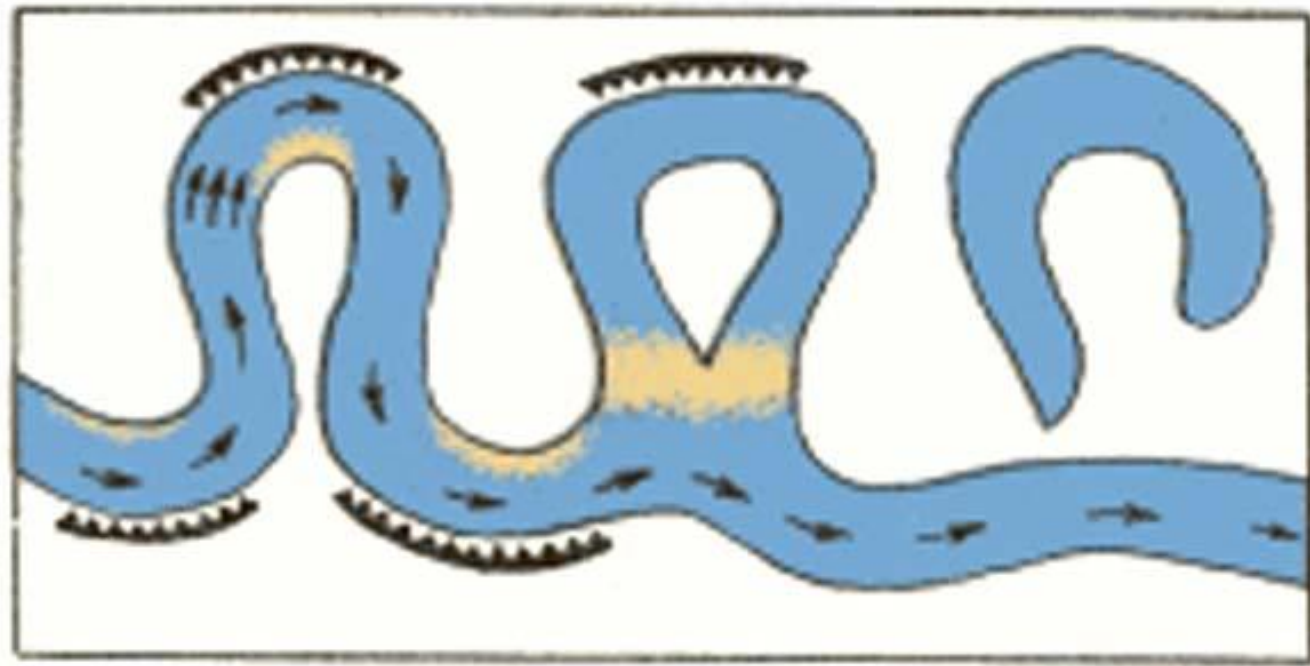


8. Лиманные (прибрежные)

Озера, образовавшиеся вследствие обособления части моря наносами песка или ила. Образовались на берегах Азовского и Черного морей.



9. *Озера-старицы (пойменные)* Образуются при отчленении излучин реки и их обособлении.



10. Степные блюдца

В результате проседания рыхлых пород образуются заполненные водой плоскодонные понижения.

Летом они часто пересыхают.

Много их на юго-западе Сибири.



***На территории России
насчитывается более 2
миллионов озер, причем
преобладают малые озера
площадью до 1 кв.км.***



***Самая высокая степень
озёрности в России –
северо-запад
Русской равнины, или
«Озерный край»
(Карелия)***



***Много озёр в Западной
Сибири, на Северо-
Сибирской, Индигирской,
Колымской и Лено-
Виллюйской
низменностях***



Информация к размышлению

**Наука изучающая озёра называется
лимонологией.**

**До сих пор учёные опровергают и
доказывают всё новые и новые факты,
связанные с происхождением и
изменением озёрных котловин.**

**Если вам известны подобные сведения,
делитесь ими в комментариях к
презентации.**

Заранее благодарю!

**Автор презентации:
учитель географии
МОБУ СОШ №1
г. Белорецк
Парамонова О.А.**

