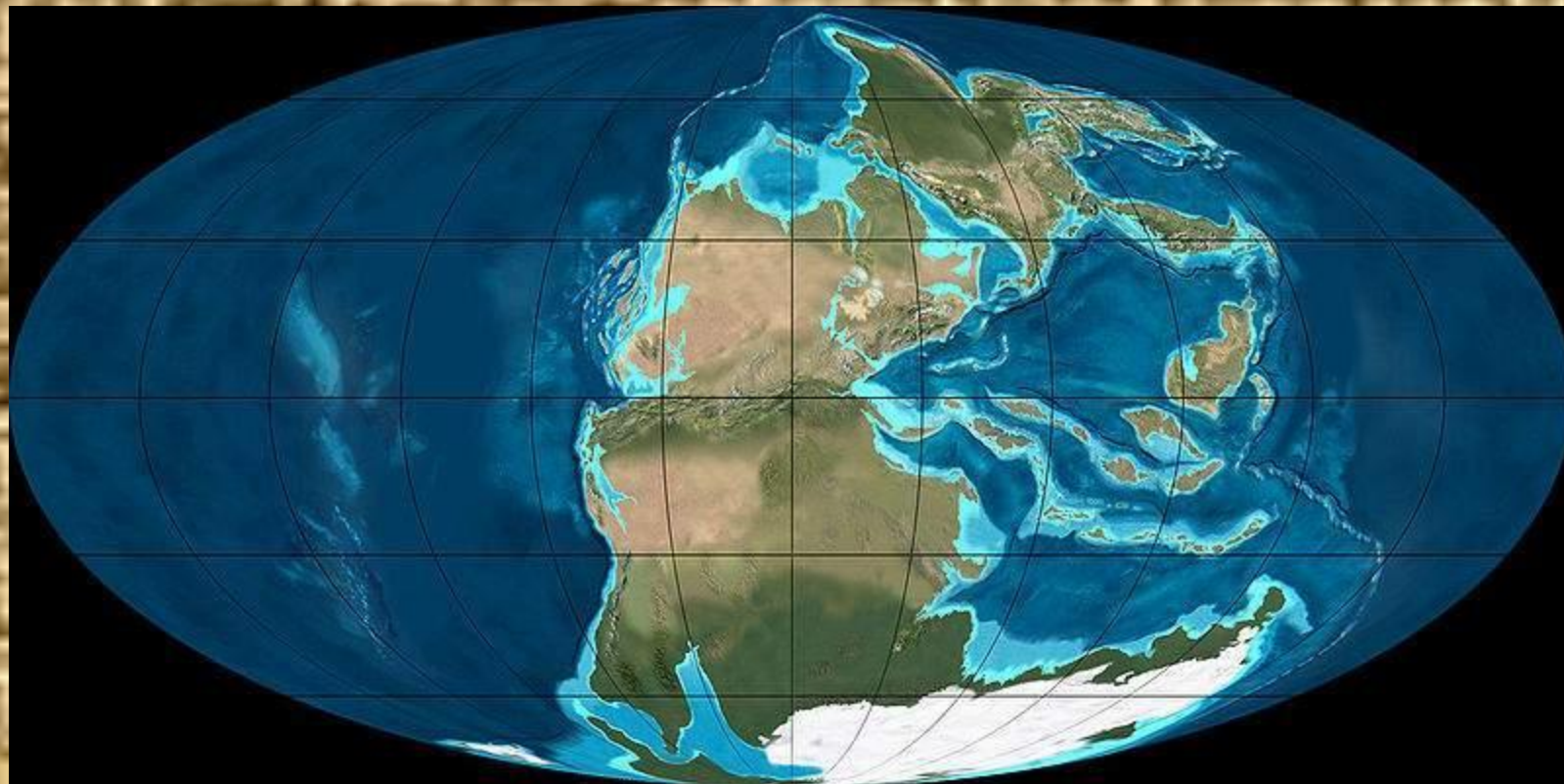


Пермский период



Земля в эпоху поздней перми (татарский век)

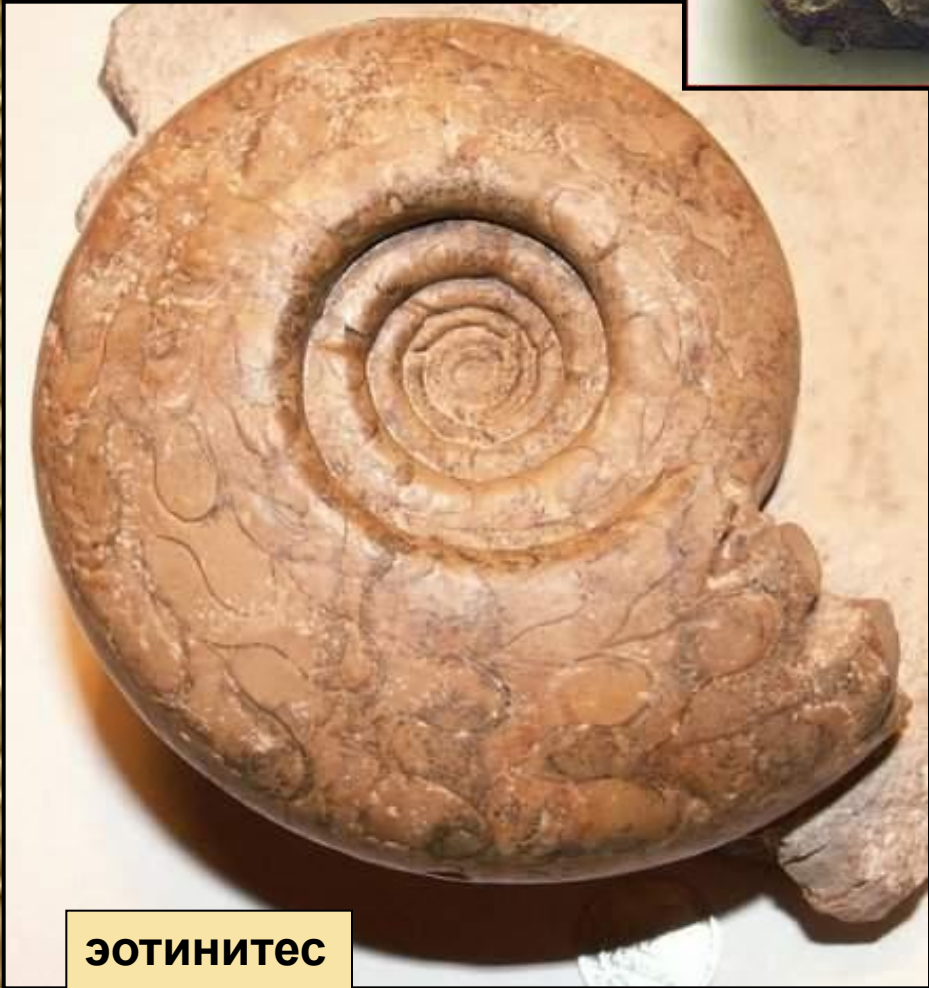




гониатит



аммоноидеи



зотинитес



мезозавр



MIRGEO.NET



Stereosternum

1 cm



Зубы мезозавра

Поздняя пермь

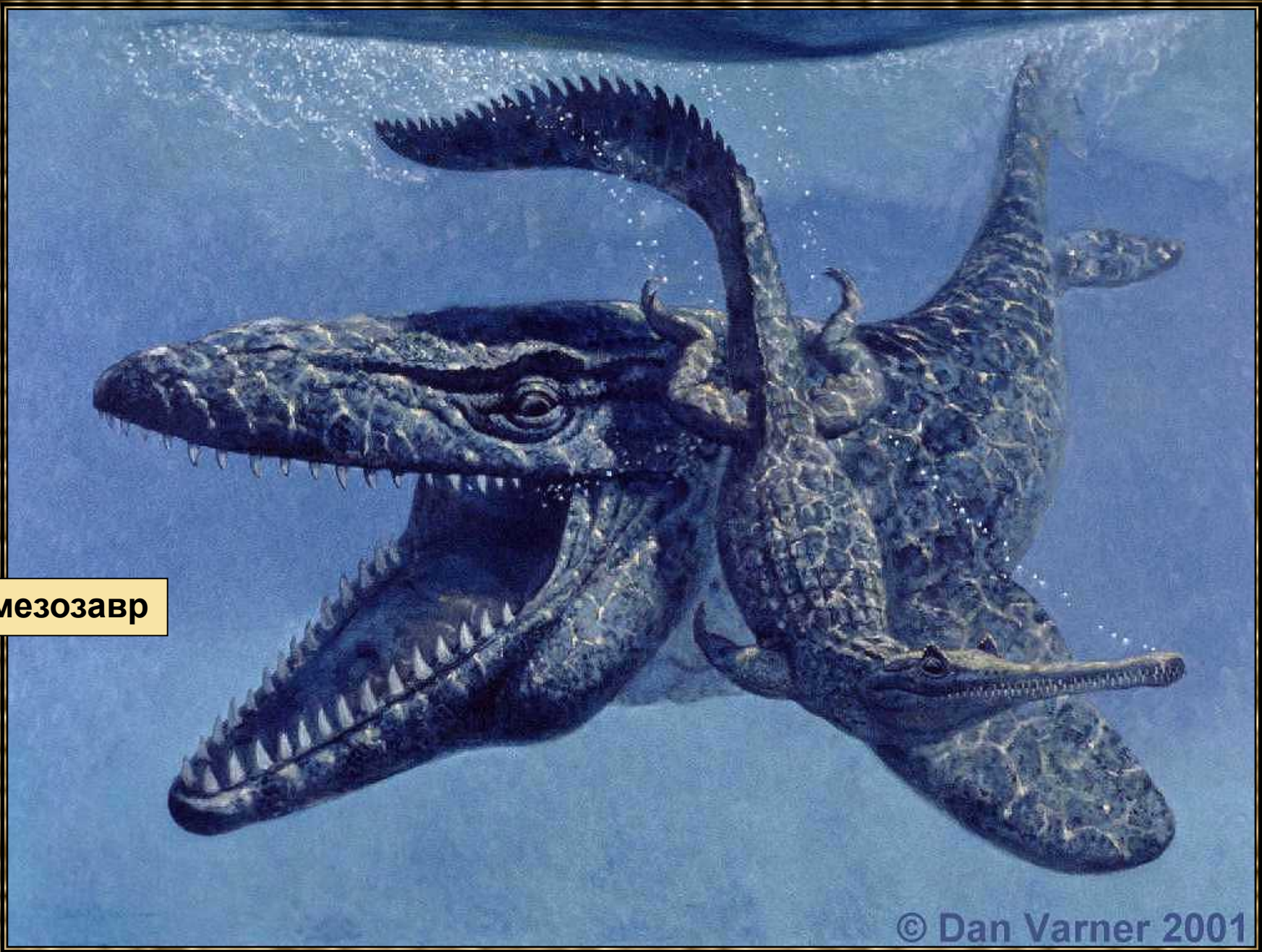
Удмуртия в Пермь (Губерн. 1924 г.)



Mesozoic lizard
Евгеньев, 1938.
Германов (мезозойская фауна)
Поздняя пермь,
Архангельский обл., р. Мезень,
Земельный музей ПИН РАН

мезозавр

мезозавр



© Dan Varner 2001



MIRGEO.NET



Проганохелис



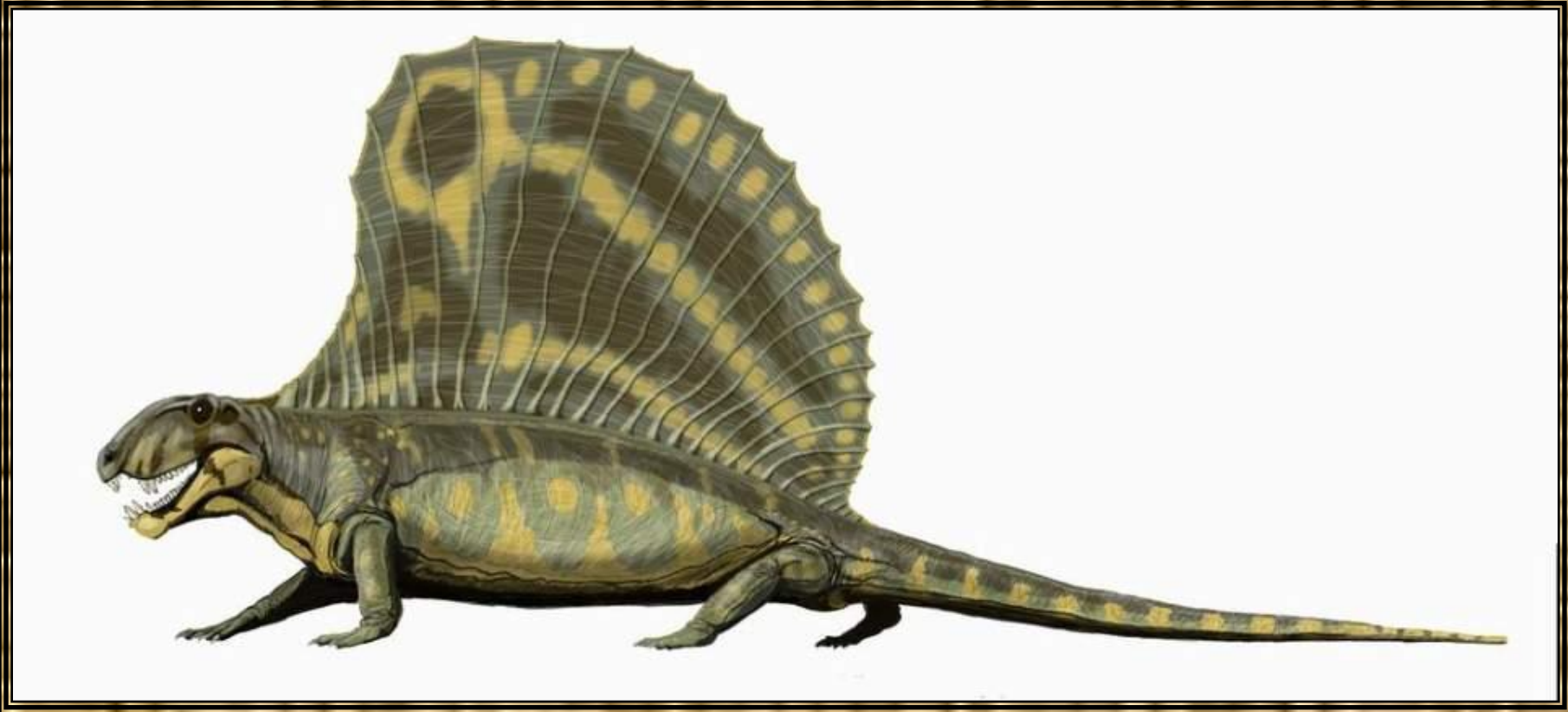
Диметродон (пеликозавр)

пеликозавр



Диметродон

Диметродон



пеликозавр



пеликозавры



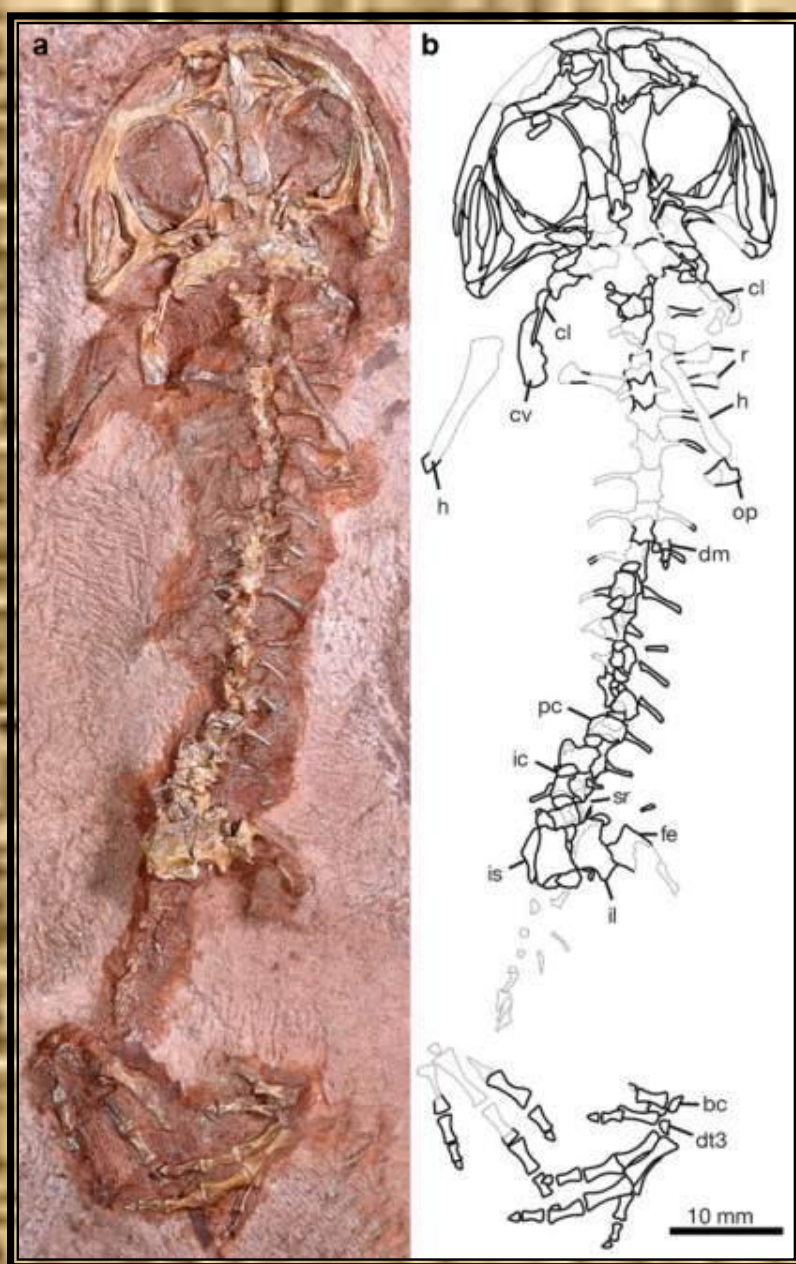
лабиринтодонты



лабиринтодонт *Eryops*

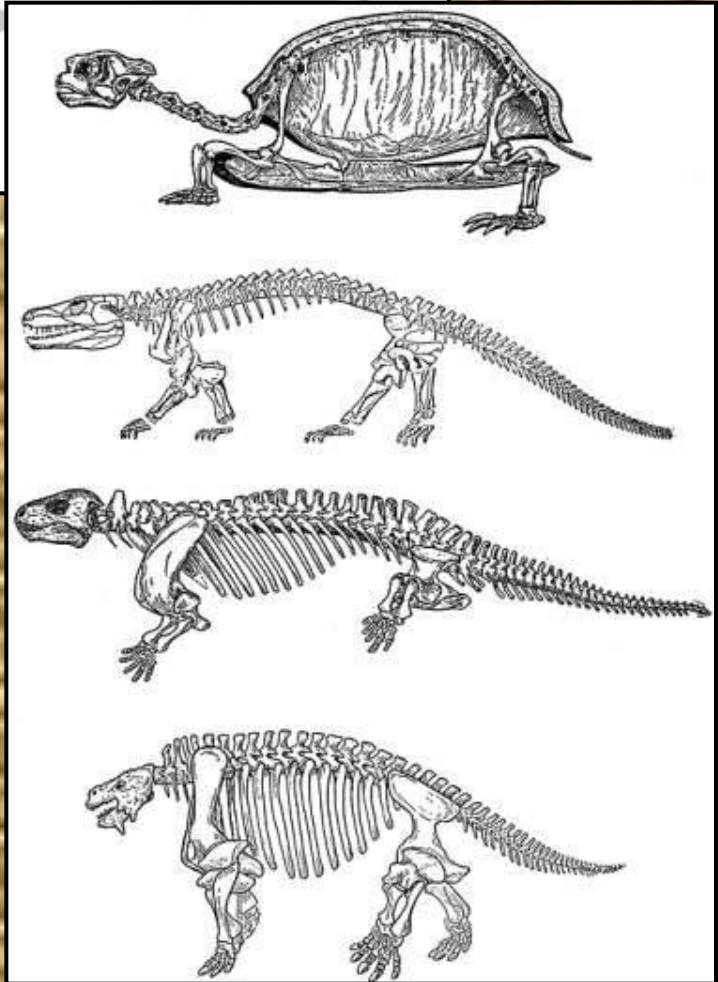


дискозаврискус

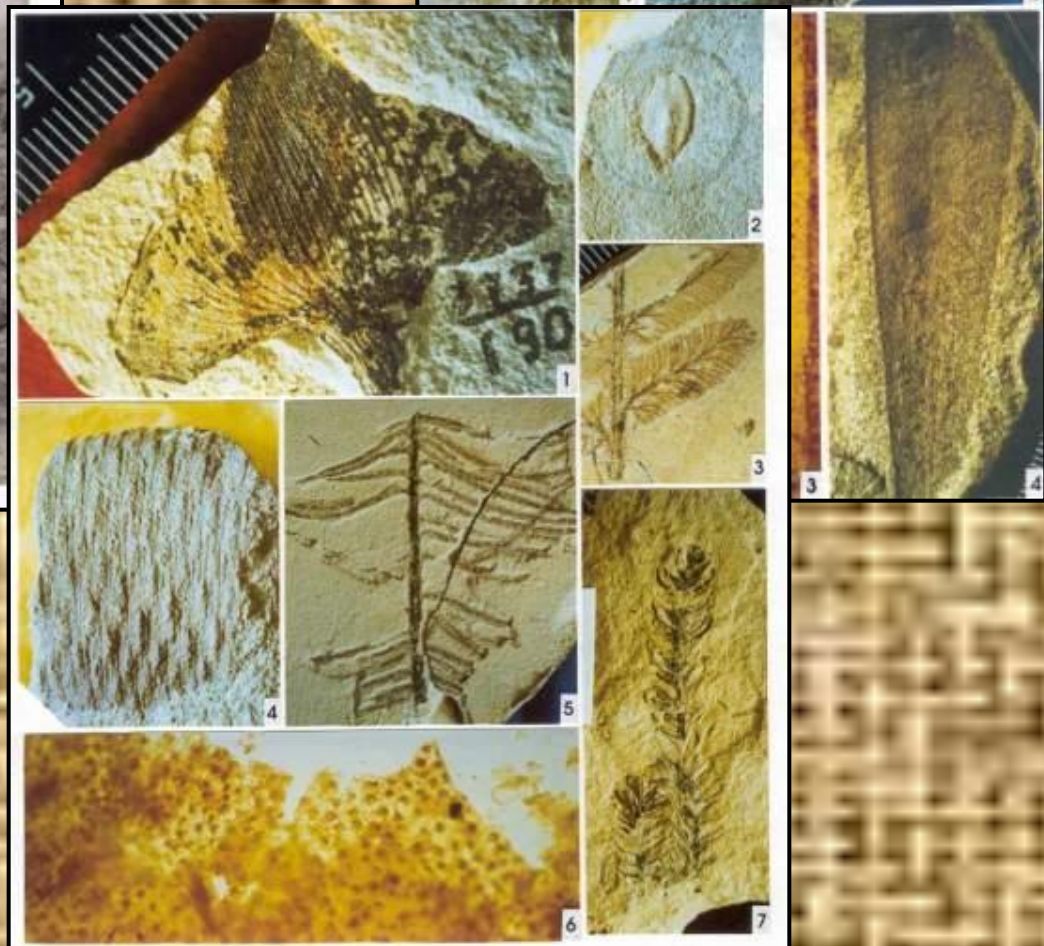
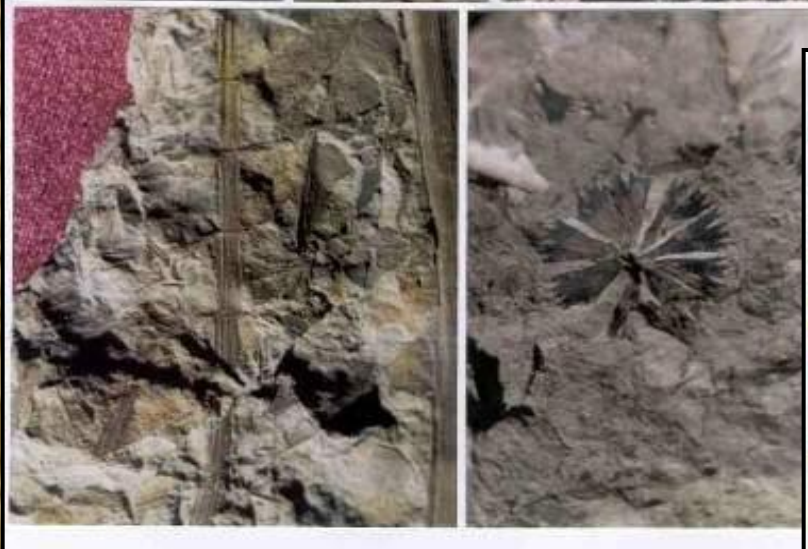


Древней амфибии дали родовое название *Gerobatrachus*, что переводится как «старая лягушка». Впрочем, с тем же успехом ее можно было назвать и «старой саламандрой».

Котилозавры пермского периода

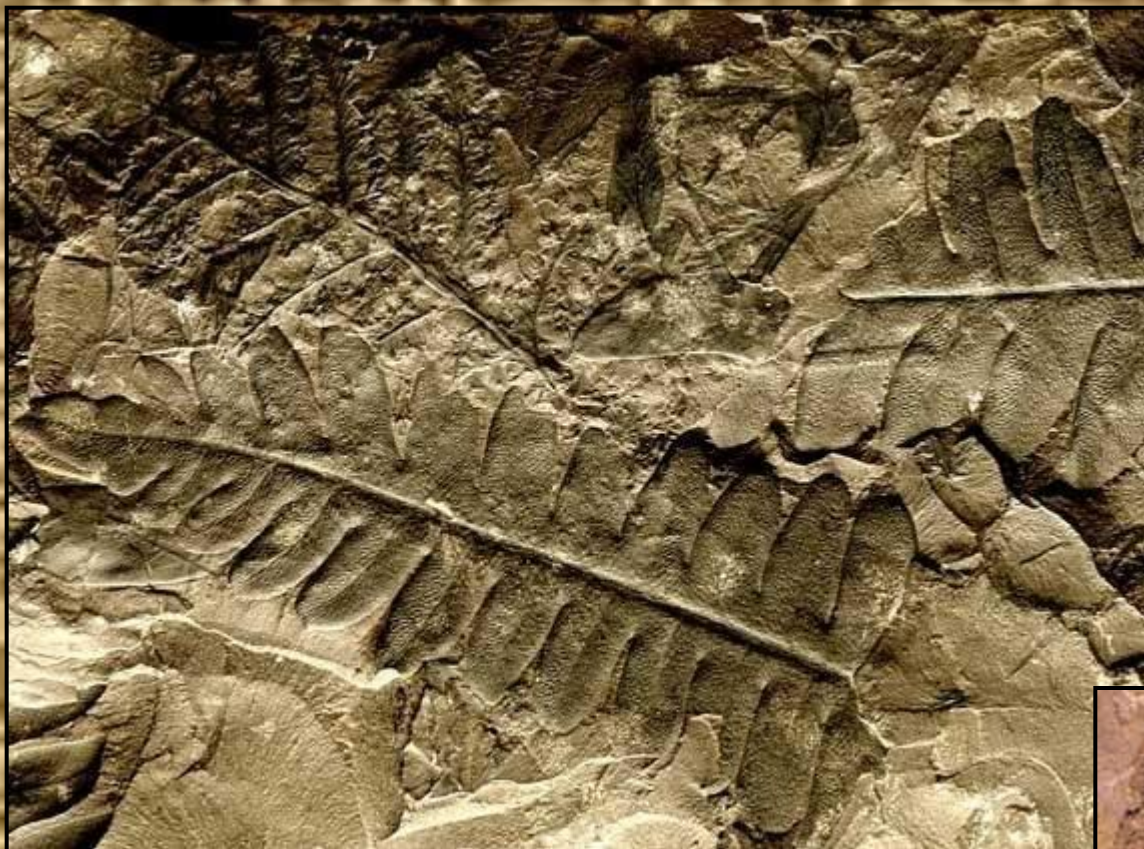


сеймурия



Флора пермского периода

Флора пермского периода



Ископаемая личинка





Дерущиеся горгонопсы



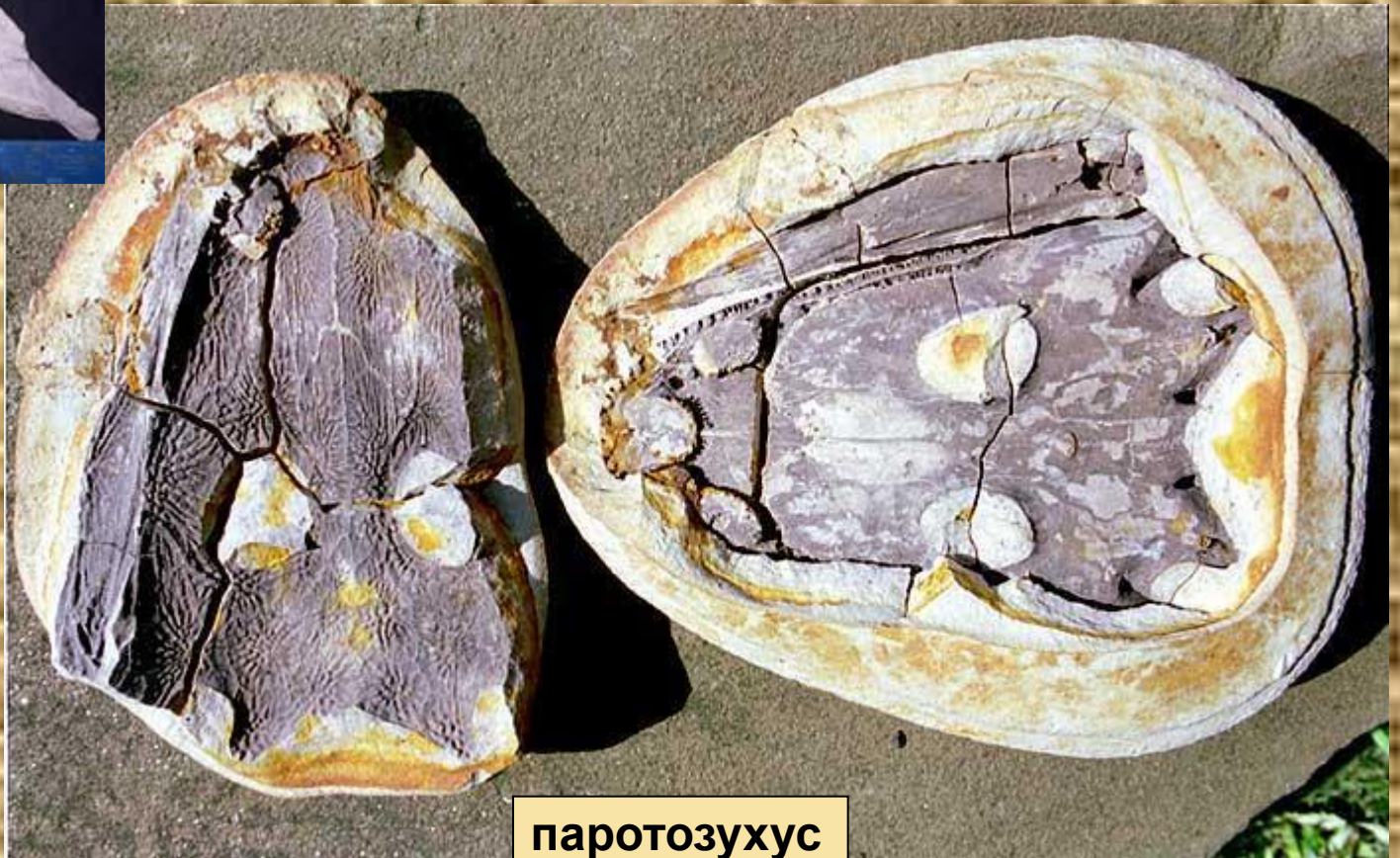
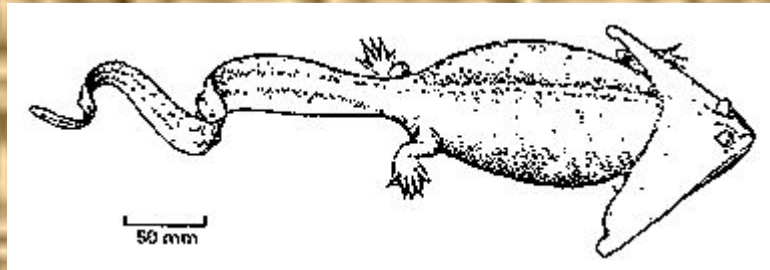


лантанозухус





диплокаулус



партозухус

Поздняя пермь



МОНГОЛЕМИС



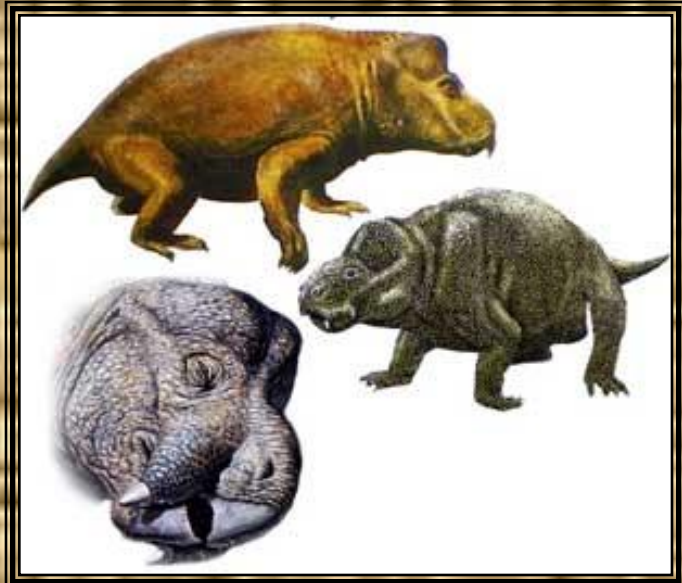
брадизавр



скутозавр

Поздняя пермь

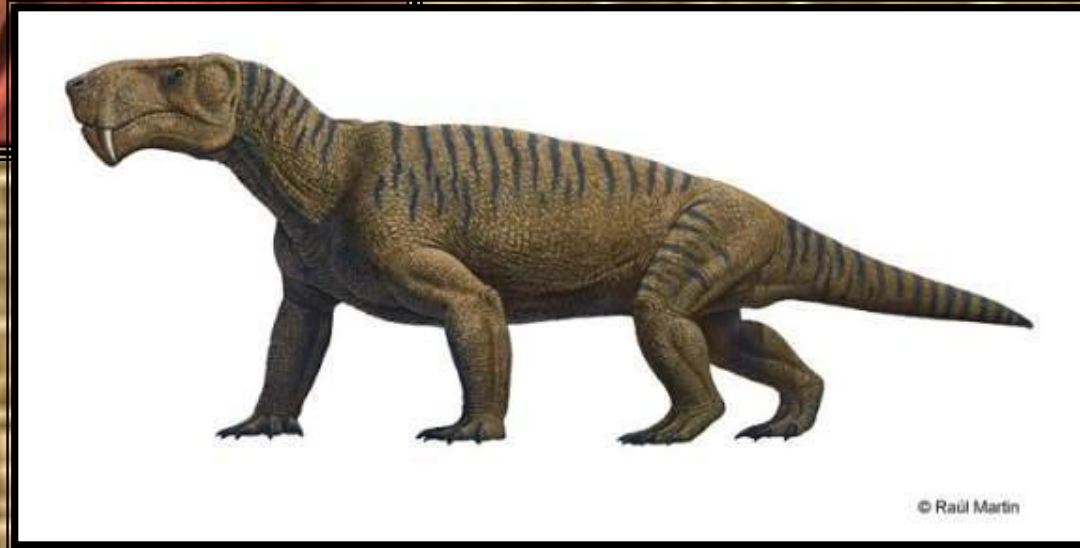
ДИЦИНОДОНТ



Поздняя пермь



Клык иностранцевии

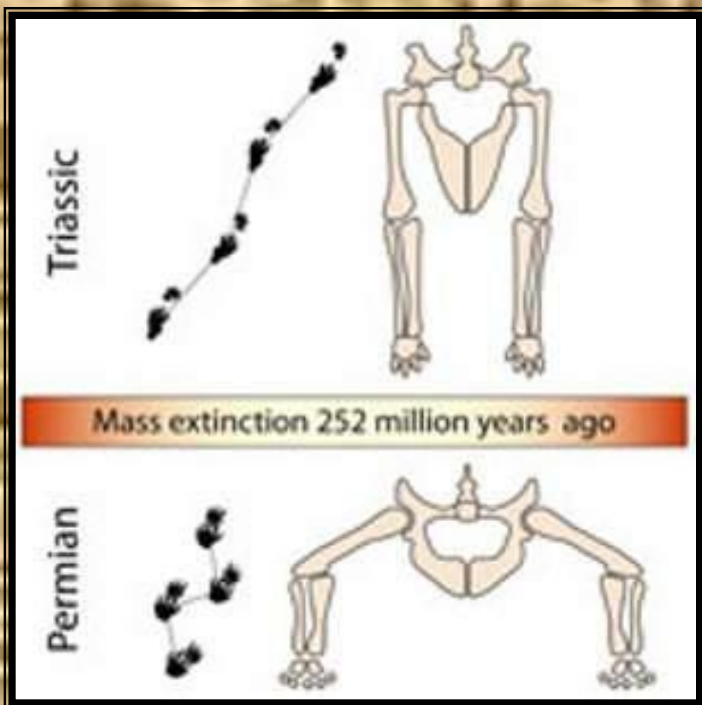
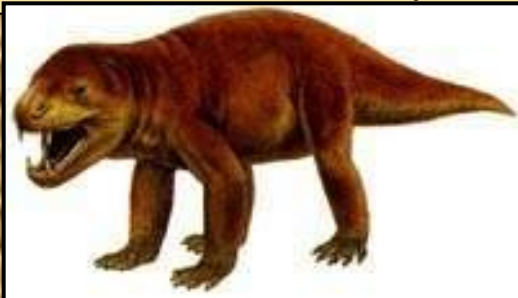


© Raúl Martín

иностранцевия

Рептилии сменили свою походку сразу после массового вымирания видов в конце пермского периода. Если до кризиса, произошедшего около 250 миллионов лет назад, рептилии ходили вразвалочку на согнутых ногах, то после него резко «выпрямились». Кстати, в то время погибло 90% существовавших видов.

Узнать такие подробности о способах передвижения рептилий миллионы лет назад ученые смогли, проанализировав 460 окаменевших образца следов, относящихся ко времени до и после массового вымирания.



дицинодонт (dicynodont)



