



# Природная зональность

**Димова Валентина Михайловна**

**учитель географии**

**МБОУ СОШ № 28**

**г. Новошахтинск**

**Ростовской области**



# План.

- Природная зона
- Широтная зональность
- Высотная поясность
- Угадай природную зону





www.wed-idea.ru

# Природная зона

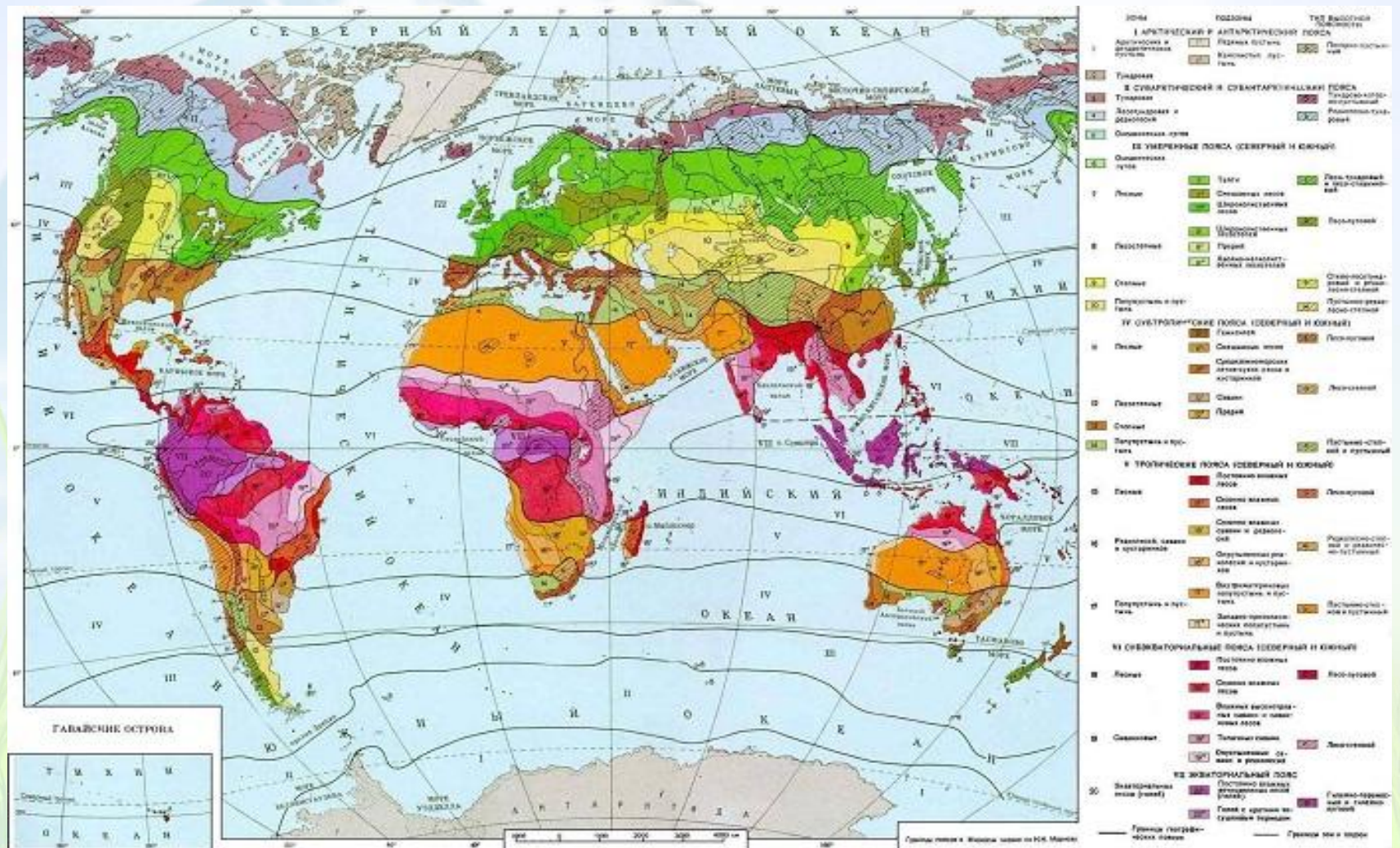



Крупный природный комплекс, обладающий общностью температурных условий и увлажнения, почв, растительности и животного мира.

**Чем внешне отличаются природные зоны друг от друга?**

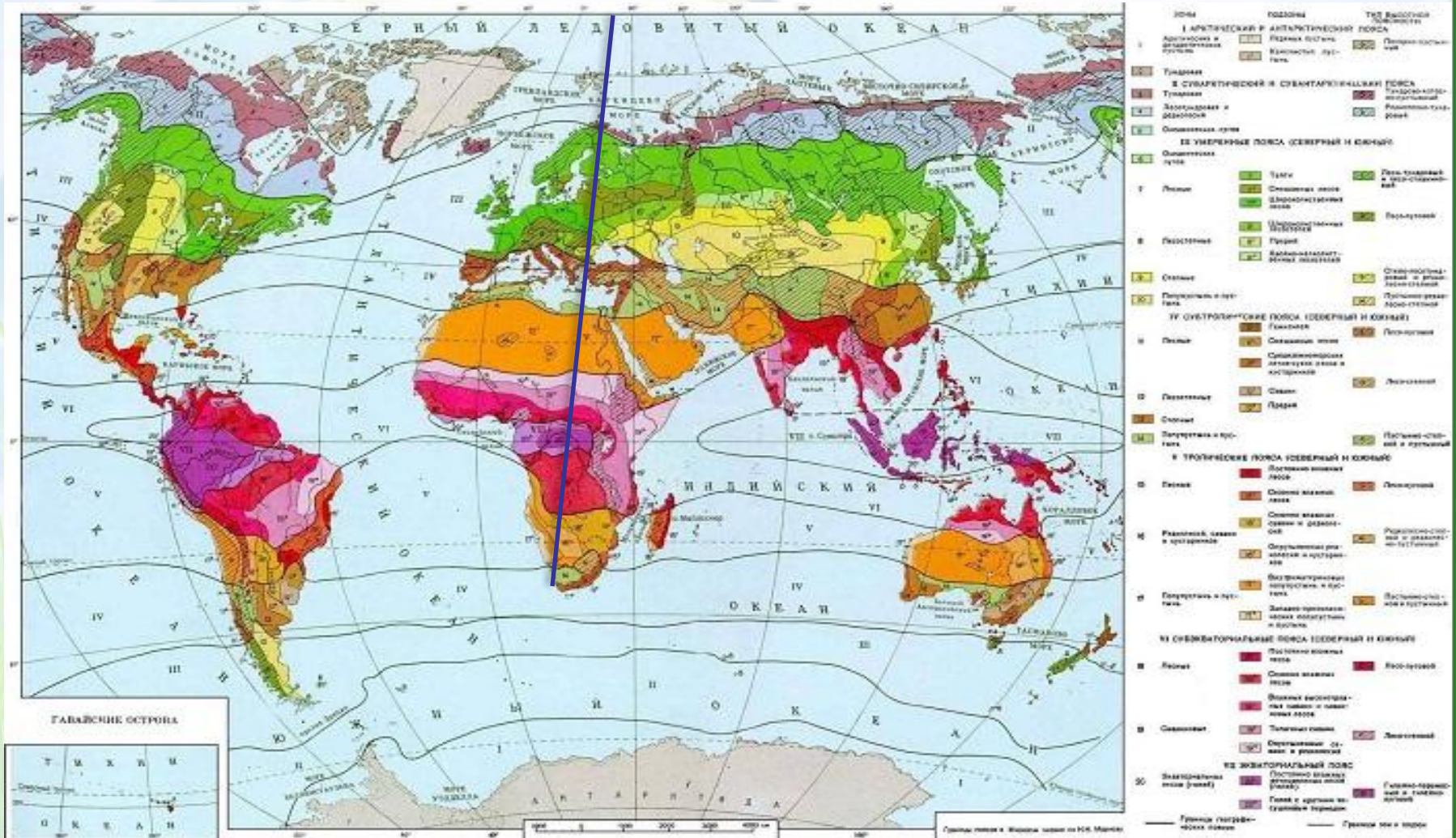
Природные зоны суши внешне отличаются друг от друга характером **растительности**.

# Карта природных зон.



- 
- В размещении природных зон на земной поверхности ученые обнаружили четкую закономерность. Чтобы понять эту закономерность совершим путешествие по карте природных зон с севера на юг по **20<sup>0</sup> в.** д. и с запада на восток по **45<sup>0</sup> с.ш.**

# Смена природных зон с севера на юг по 20<sup>0</sup> в.д.



# Арктическая пустыня.

- В полярной пустыне выпадает мало осадков, преимущественно в виде снега. Почти полгода здесь длится полярная ночь, почти полгода — полярный день. Почти весь год эта территория покрыта снегом и льдом, за короткое лето кое-где на каменистой поверхности образуется скудная растительность из мхов и лишайников.





# Тундра и лесотундра.

- Безлесная природная зона с растительностью из мхов, лишайников и стелящихся кустарников отличающихся суровыми климатическими условиями (мало солнечного тепла, низкие температуры, короткое холодное лето, малое количество осадков).



Лесотундра – переходная от тундры к тайге природная зона субарктического пояса, характеризующаяся широким развитием редколесий и редиин.



# Тайга.

- Достаточно тепла и влаги для произрастания хвойных деревьев с примесью мелколиственных пород, большого количества ягод и грибов.



# Смешанные и широколиственные леса.

Это совокупность хвойных и лиственных деревьев. В более мягком и теплом климате хвойные породы тайги сменяются мелколиственными, а затем, широколиственными растениями. Совсем на юге лесной зоны, за исключением сосен, вообще, нет хвойных деревьев, их места занимают широколиственные породы: дуб, вяз, липа, клен.



# Лесостепи и степи.

- Лесостепь распределяется внутри материков между зонами лесов и степей в континентальных условиях умеренного и субтропического географических поясов. Встречаются на всех материках Земли, кроме Антарктиды. Они отличаются обилием солнечного тепла, небольшим количеством осадков (до 400 мм в год), а также теплым или жарким летом. Основная растительность степей — травы.



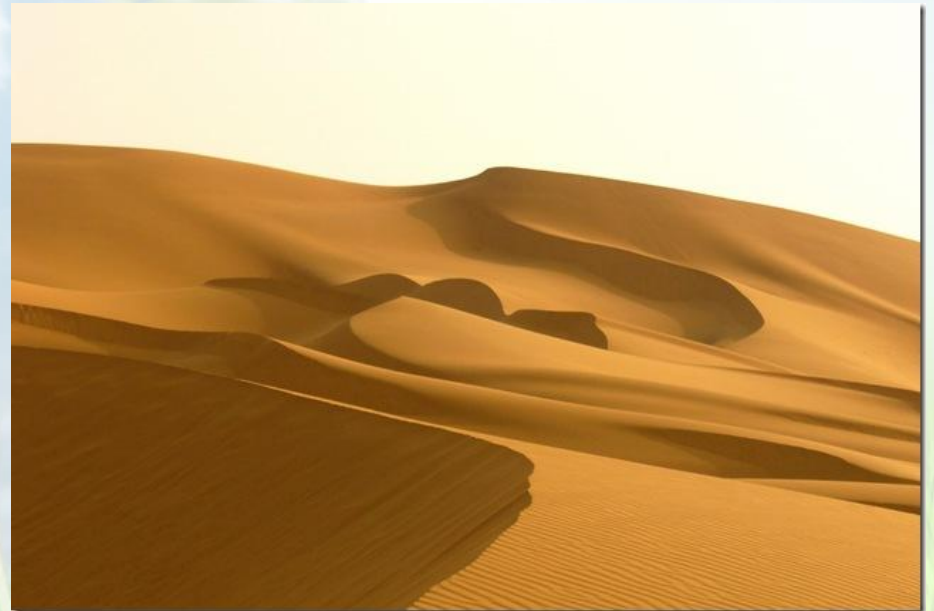
# Жестколистные вечнозеленые леса и кустарники.

- Развиты в субтропическом климатическом поясе со средиземноморским типом климата. Это умеренно теплый климат с жарким и относительно сухим летом, прохладной и дождливой зимой при редком и недолговечном снеговом покрове.



# Полупустыни и пустыни.

- В связи с высокими температурами и очень малым количеством осадков растительность редкая и чахлая, местами отсутствует совсем.



# Саванны и редколесья.

- Характерны смена сухого и влажного сезонов года, преобладание травянистого покрова с отдельными деревьями или группами деревьев и кустарниками жаркого пояса. Недостаток влаги для леса.



# Переменно влажные и влажные экваториальные леса.

- В экваториальном климатическом поясе много тепла и влаги, поэтому образуются экваториальные леса с очень богатой растительностью. Большинство деревьев густо оплетают лианы.





**Смена климатических условий –  
географической широты**

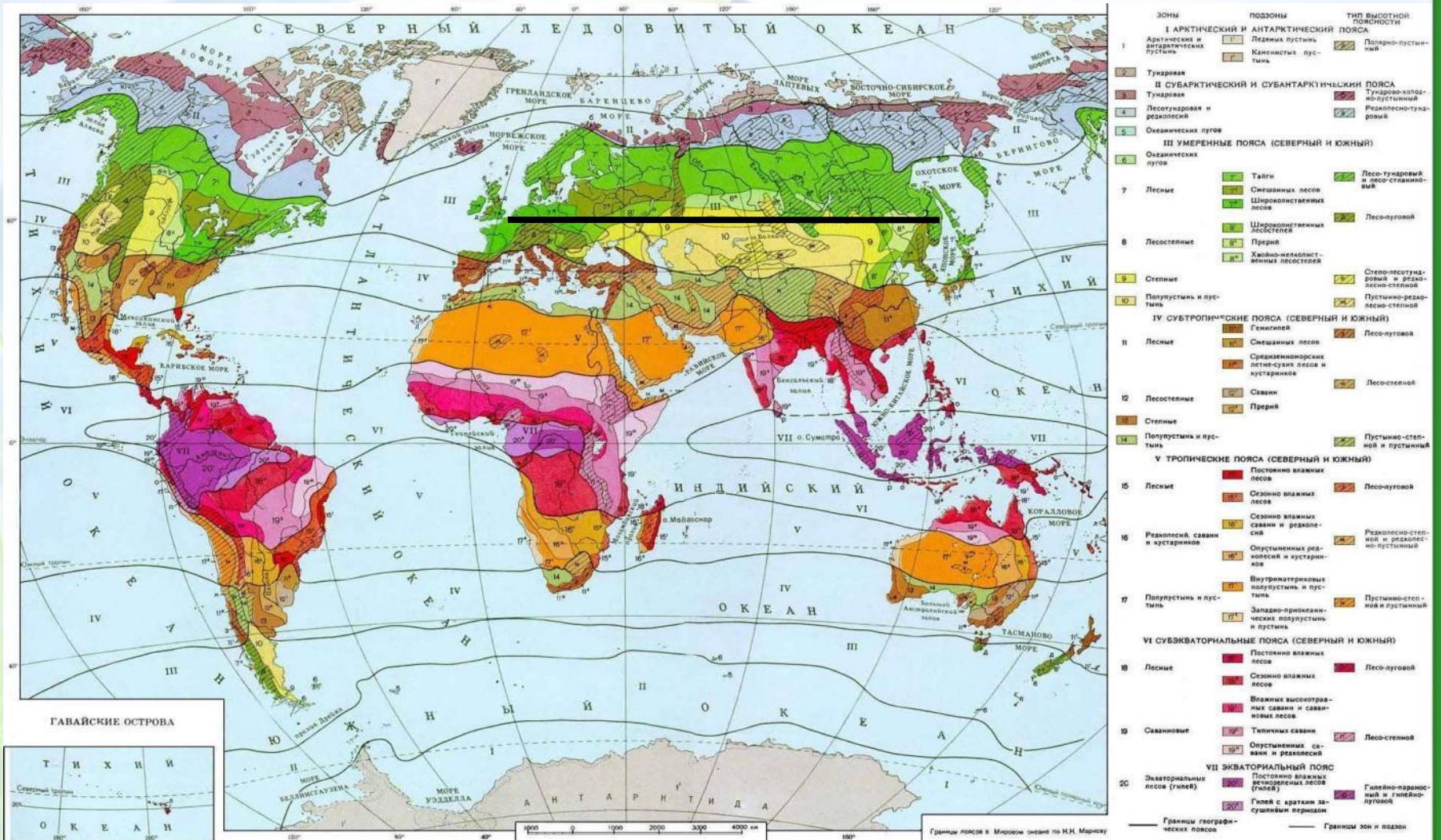


**Чередование природных зон на равнинах**



**Широтная зональность**

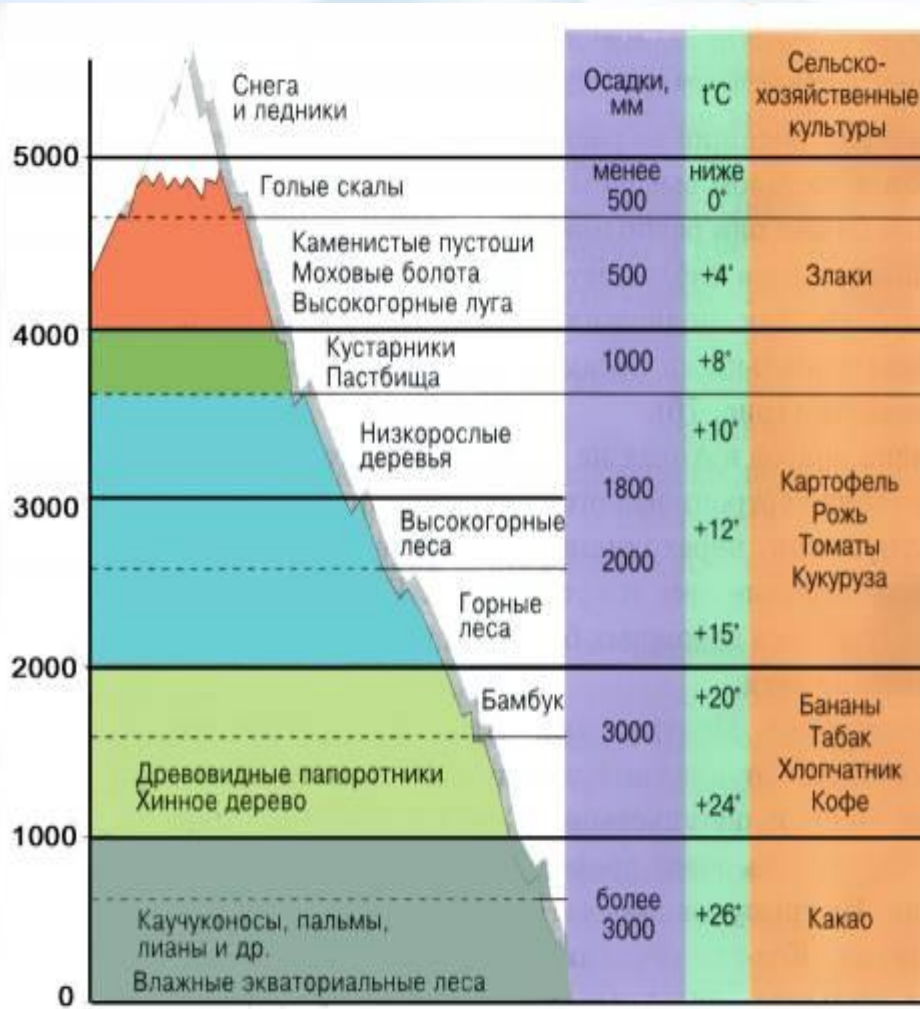
# Смена природных зон с запада на восток по 45<sup>0</sup> с.ш.





**Изменение соотношения тепла и влаги,  
которое обуславливается близостью или  
удаленностью от океана.**

# Высотная поясность.



Высотная поясность в Андах на широте, близкой к экватору

- С высотой понижается температура и давление, до определенной высоты увеличивается количество осадков, изменяются условия освещенности.
- **Что происходит с природными зонами в горах?**

**Понижение температуры и давления, до  
определенной высоты увеличение  
количества осадков, изменение условий  
освещенности**

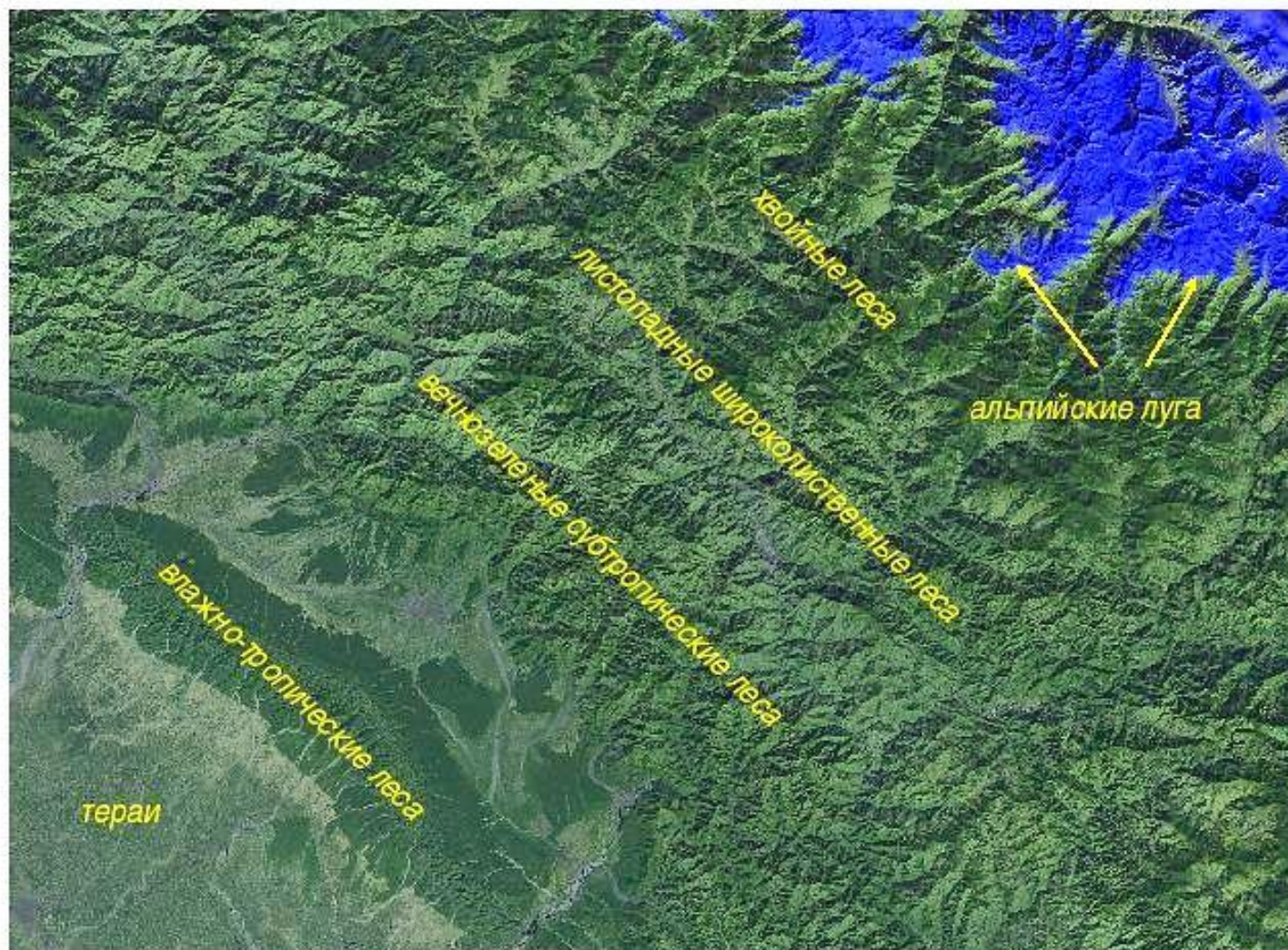


**Чередование природных зон в горах**



**Высотная поясность**

## 1. Южный склон Гималаев



**Назови природную зону.**

**Арктическая пустыня**



# Интернет ресурсы:

1. Природные ресурсы Земли <http://biofile.ru/geo/2153.html>
2. Географическая зональность [http://www.atlas-yakutia.ru/physical\\_geograph\\_map/](http://www.atlas-yakutia.ru/physical_geograph_map/)
3. Общая характеристика растительности экваториальных лесов  
<http://webmandry.com/raznoe/priroda/rastitelnyy-mir-tropicheskikh-lesov-rasteniya-vlazhnyh-ekvatorialnyh-lesov-foto-kartinki-rastitelnosti.html>
4. Саванны и редколесья <http://geography7.wikidot.com/savanna>
5. Характеристика и описание природной зоны саванн и редколесья.  
<http://webmandry.com/raznoe/priroda/prirodnaya-zona-savann-i-redkolesya-harakteristika-opisanie-osobennosti-klimata-i-pochvy-savanny-geograficheskoe-polozhenie.html>
6. Степь  
<http://www.my-article.net/get/%D0%BD%D0%B0%D1%83%D0%BA%D0%B0%D0%B3%D0%B5%D0%BE%D0%B3%D1%80%D0%B0%D1%84%D0%B8%D1%8F/%D1%81%D1%82%D0%B5%D0%BF%D0%B8-%D0%B8-%D0%BB%D0%B5%D1%81%D0%BE%D1%81%D1%82%D0%B5%D0%BF%D0%B8>
7. Фото степи <http://biofile.ru/geo/750.html>
8. Таежный лес. Растения тайги [http://volnomuvolya.com/tayezhnyy\\_les\\_rasteniya\\_taygi.html](http://volnomuvolya.com/tayezhnyy_les_rasteniya_taygi.html)
9. Растительность смешанных лесов <http://biofile.ru/geo/7482.html>



# Интернет ресурсы:

## 18. Лишайники в арктической пустыне

[http://images.yandex.ru/yandsearch?source=wiz&text=%D0%9B%D0%B8%D1%88%D0%B0%D0%B9%D0%BD%D0%B8%D0%BA%20%D0%B2%20%D0%B0%D1%80%D0%BA%D1%82%D0%B8%D1%87%D0%B5%D1%81%D0%BA%D0%BE%D0%B9%20%D0%BE%D1%83%D1%81%D1%82%D1%8B%D0%BD%D0%B5&noreask=1&pos=8&rpt=simage&lr=39&uinfo=sw-1007-sh-677-fw-782-fh-471-pd-1&img\\_url=http%3A%2F%2F900igr.net%2Fdatai%2Fgeografija%2FPriroda-v-Rossii%2F0007-008-Rastitelnyj-mir-arkticheskikh-pustyn-predstavlen-mkhami-i-lishajnikami.jpg](http://images.yandex.ru/yandsearch?source=wiz&text=%D0%9B%D0%B8%D1%88%D0%B0%D0%B9%D0%BD%D0%B8%D0%BA%20%D0%B2%20%D0%B0%D1%80%D0%BA%D1%82%D0%B8%D1%87%D0%B5%D1%81%D0%BA%D0%BE%D0%B9%20%D0%BE%D1%83%D1%81%D1%82%D1%8B%D0%BD%D0%B5&noreask=1&pos=8&rpt=simage&lr=39&uinfo=sw-1007-sh-677-fw-782-fh-471-pd-1&img_url=http%3A%2F%2F900igr.net%2Fdatai%2Fgeografija%2FPriroda-v-Rossii%2F0007-008-Rastitelnyj-mir-arkticheskikh-pustyn-predstavlen-mkhami-i-lishajnikami.jpg)

## 19. Смешанный, широколиственный лес (фото) <http://katyaburg.ru/razdely/krasota-prirody/smeshanny-shirokolistvenny-les-foto-video-kartinki>

## 20. Средиземноморская природная зона или субтропики

<http://webmandry.com/raznoe/priroda/sredizemnomorskaya-prirodnaya-zona-ili-subtropiki-zhestkolistnye-vechnozelenye-lesa-i-kustarniki-opisanie-kli-mat-pochvy.html>

## 21. Великая пустыня Сахара <http://lifeglobe.net/blogs/details?id=970>

## 22. Типичные животные и растения полупустынь

<http://webmandry.com/raznoe/priroda/tipichnye-zhivotnye-i-rasteniya-polupustyn-opisanie-foto-kartinki-video-zhivotnogo-i-rastitelnogo-mira-polupustyni.html>

## 23. Наталья Гузик фото «Уссурийская тайга» <http://foto.mail.ru/list/natali-dok/92#photo=/list/natali-dok/92/97>

## 24. Древние люди на охоте

[http://images.yandex.ru/yandsearch?source=wiz&text=%D0%B4%D1%80%D0%B5%D0%B2%D0%BD%D0%B8%D0%B5%20%D0%BB%D1%8E%D0%B4%D0%B8%20%D0%BD%D0%B0%20%D0%BE%D1%85%D0%BE%D1%82%D0%B5&noreask=1&pos=25&rpt=simage&lr=39&uinfo=sw-1007-sh-677-fw-782-fh-471-pd-1&img\\_url=http%3A%2F%2Fm4.licdn.com%2Fmedia%2Fp%2F1%2F000%2F070%2F21b%2F2c54940.png](http://images.yandex.ru/yandsearch?source=wiz&text=%D0%B4%D1%80%D0%B5%D0%B2%D0%BD%D0%B8%D0%B5%20%D0%BB%D1%8E%D0%B4%D0%B8%20%D0%BD%D0%B0%20%D0%BE%D1%85%D0%BE%D1%82%D0%B5&noreask=1&pos=25&rpt=simage&lr=39&uinfo=sw-1007-sh-677-fw-782-fh-471-pd-1&img_url=http%3A%2F%2Fm4.licdn.com%2Fmedia%2Fp%2F1%2F000%2F070%2F21b%2F2c54940.png)

## 25. Охота на мамонта

[http://images.yandex.ru/yandsearch?source=wiz&uinfo=sw-1007-sh-654-fw-782-fh-448-pd-1&text=%D0%B4%D1%80%D0%B5%D0%B2%D0%BD%D0%B8%D0%B5%20%D0%BB%D1%8E%D0%B4%D0%B8%20%D0%BD%D0%B0%20%D0%BE%D1%85%D0%BE%D1%82%D0%B5&noreask=1&pos=10&lr=39&rpt=simage&img\\_url=http%3A%2F%2Fwww.ogo.rv.ua%2Fimages%2Farticles%2F1564%2Fbig%2F1323809971](http://images.yandex.ru/yandsearch?source=wiz&uinfo=sw-1007-sh-654-fw-782-fh-448-pd-1&text=%D0%B4%D1%80%D0%B5%D0%B2%D0%BD%D0%B8%D0%B5%20%D0%BB%D1%8E%D0%B4%D0%B8%20%D0%BD%D0%B0%20%D0%BE%D1%85%D0%BE%D1%82%D0%B5&noreask=1&pos=10&lr=39&rpt=simage&img_url=http%3A%2F%2Fwww.ogo.rv.ua%2Fimages%2Farticles%2F1564%2Fbig%2F1323809971)  
[http://images.yandex.ru/yandsearch?source=wiz&uinfo=sw-1007-sh-654-fw-782-fh-448-pd-1&text=%D0%B4%D1%80%D0%B5%D0%B2%D0%BD%D0%B8%D0%B5%20%D0%BB%D1%8E%D0%B4%D0%B8%20%D0%BD%D0%B0%20%D0%BE%D1%85%D0%BE%D1%82%D0%B5&noreask=1&pos=10&lr=39&rpt=simage&img\\_url=http%3A%2F%2Fwww.ogo.rv.ua%2Fimages%2Farticles%2F1564%2Fbig%2F1323809971.jpg](http://images.yandex.ru/yandsearch?source=wiz&uinfo=sw-1007-sh-654-fw-782-fh-448-pd-1&text=%D0%B4%D1%80%D0%B5%D0%B2%D0%BD%D0%B8%D0%B5%20%D0%BB%D1%8E%D0%B4%D0%B8%20%D0%BD%D0%B0%20%D0%BE%D1%85%D0%BE%D1%82%D0%B5&noreask=1&pos=10&lr=39&rpt=simage&img_url=http%3A%2F%2Fwww.ogo.rv.ua%2Fimages%2Farticles%2F1564%2Fbig%2F1323809971.jpg)

## 26. Шаблон презентации «Экология Ранько Елена Алексеевна <http://pedsovet.su/load/321-1-0-36982>

## 27\_Высотная поясность Анд [http://www.geo-sfera.info/photo/grafiki\\_skhemy/vysotnaja\\_pojasnost\\_v\\_andakh/36-0-62](http://www.geo-sfera.info/photo/grafiki_skhemy/vysotnaja_pojasnost_v_andakh/36-0-62)

## 22. Высотная поясность. Южный склон Гималаев <http://edu.znate.ru/docs/92/index-1258670.html>

## 29. Коринский В.А., Душина И.В., Щенев В.А. География материков и океанов. 7 класс. Дрофа. Москва. 2012