

РАЗНООБРАЗИЕ И ЗАКОНОМЕРНОСТИ РАСПРОСТРАНЕНИЯ ПОЧВ

Автор: учитель географии
МБОУ-СОШ №10 г. Армавира
Краснодарского края
Торгоякова Наталья Федоровна

ЦЕЛЬ

- Сформировать представление о закономерностях, распределение почв на территории России
- О характерных чертах почв России,
- Продолжить учить работать с почвенными картами, таблицей, схемой,
- Расширить знания о почве (типах почв).
- Рассмотреть основные проблемы, связанные с использованием почв человеком.

ПРОВЕРКА ДОМАШНЕГО ЗАДАНИЯ

- Что называется почвой?
- Назовите условия почвообразования
- Какие из них являются главными?
- Кто основатель науки о почвах ?
- Как различают почвы по механическому составу ?
- Назовите свойства почвы.
- Почему важна для почвы рыхлая структура ?
- Почему почвы в России разнообразны ?



ТЕОРЕТИЧЕСКИЙ ВОПРОС

- Где условия почвообразования будут благоприятнее: на острове вулканического происхождения в южном море (скажем, в Японском) или на острове, поверхность которого покрыта камнями (в Баренцевом море)
- Объясните ?



ТЕОРЕТИЧЕСКИЙ ВОПРОС



- Представьте такую ситуацию. В одном из южных тропических морей произошло извержение подводного вулкана. Конус вулкана теперь возвышается над водой. Можно ли на этом острове создать искусственную почву? Как это сделать? Составьте план этого «мероприятия».

ВОПРОС - РАЗМЫШЛЕНИЕ

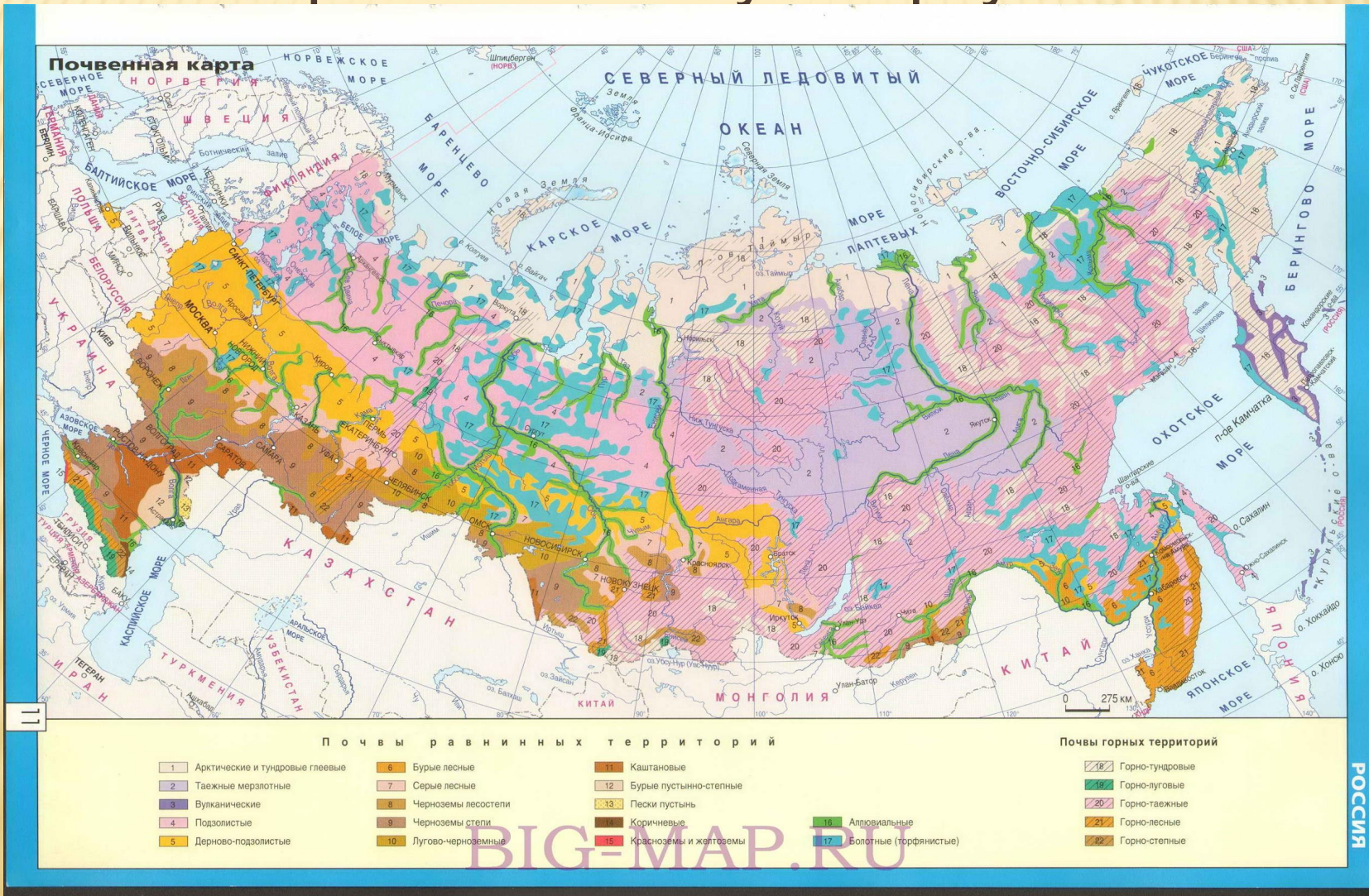


- Чешский писатель Карелл Чапек писал: «Человек, в сущности совершенно не думает о том, что у него под ногами. Всегда мчится. Или самое большее взглянет, как прекрасны облака. И ни разу не похвалит, как прекрасна почва».
- Задумываетесь ли вы, что значит почва для нас, как она живет, каковы наши земельные ресурсы?



ИЗУЧЕНИЕ НОВОГО МАТЕРИАЛА

- Рассмотреть почвенную карту России.



ЗАДАНИЕ!

- По ходу моего рассказа о типах почв, заполните таблицу:

Природная зона	Типы почв	Содержание гумуса	Свойства почв	Условие почвообразования
----------------	-----------	-------------------	---------------	--------------------------

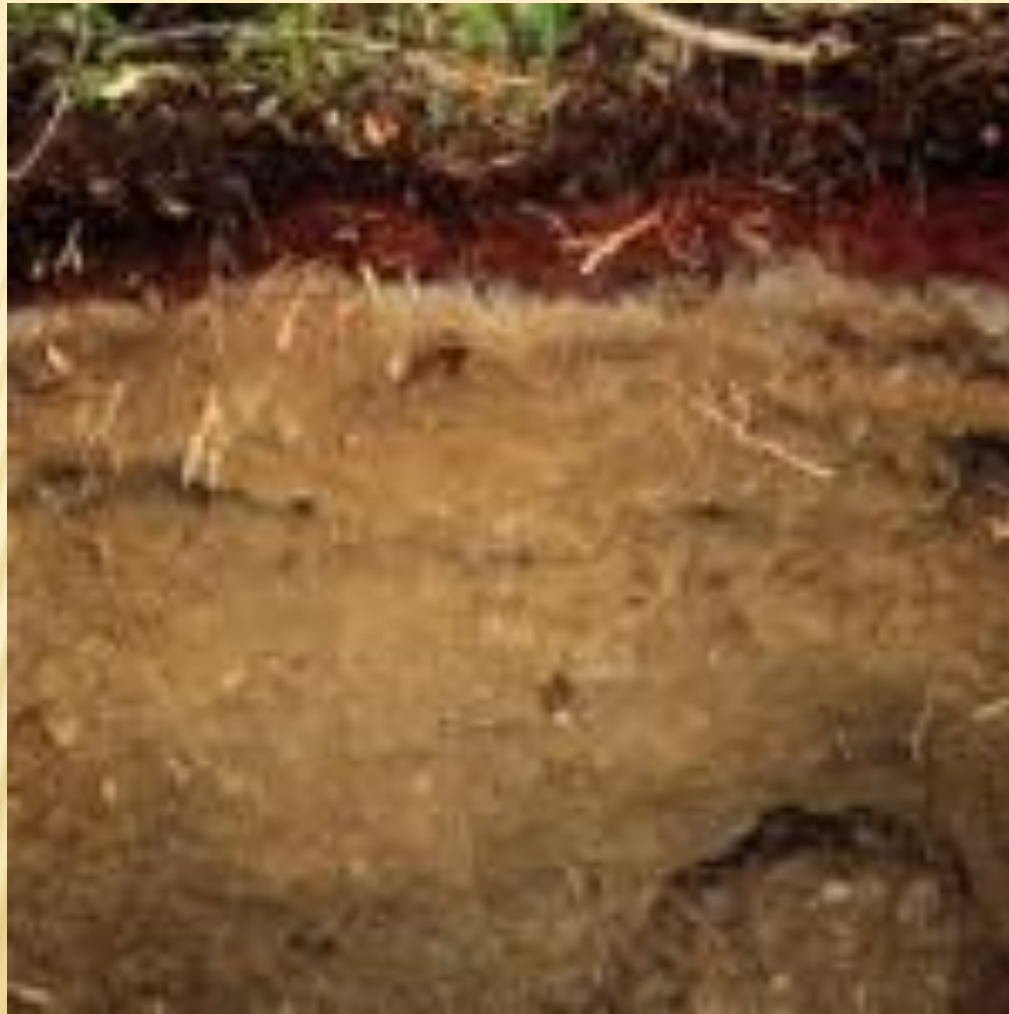
ПОЧВА АРКТИЧЕСКИХ ПУСТЫНЬ



ПОЧВЫ- ТУНДРОВО-ГЛЕЕВЫЕ



ПОЧВЫ – ПОДЗОЛИСТЫЕ



ПОЧВЫ – ТАЁЖНО-МЕРЗЛОТНЫЕ



ПОЧВЫ- ДЕРНОВО- ПОДЗОЛИСТЫЕ



ПОЧВЫ – СЕРЫЕ -ЛЕСНЫЕ



ПОЧВЫ- ЧЕРНОЗЕМЫ, КАШТАНОВЫЕ



ПОЧВЫ – БУРЫЕ ПОЛУПУСТЫНЬ, СЕРО-БУРЫЕ



ПРОВЕРКА ЗАДАНИЯ!

Природная зона	Типы почв	Содержание гумуса	Свойства почв	Условие почвообразования
Арктическая пустыня	Часто отсутствуют или арктическая	Крайне мало	Не плодородная	Мало тепла и растительности
Тундра	Тундрово-глеевые	Мало	Маломощные, имеют глеевый слой	Вечная мерзлота, мало тепла переувлажнение,

Природная зона	Типы почв	Содержание гумуса	Свойства почв	Условие почвообразования
Лесная зона				
Тайга	Подзолистые	Мало 1-2%	Промывные, кислые	Переувлажнение, растит. остатки- хвоя
Тайга Вост. Сибирь	Таёжно-мерзлотные	Мало	Малопродуктивные, холодные	Вечная мерзлота
Смешанные	Дерново-подзолистые	Больше, чем в подзолистых	Более плодородные	Промыв весной, больше растительных остатков
Широколиственные	Серые лесные	4-5 %	Более плодородные	Промыв весной, больше растительных остатков

Природная зона	Типы почв	Содержание гумуса	Свойства почв	Условие почвообразования
----------------	-----------	-------------------	---------------	--------------------------

Степи	Чернозём, каштановые	10 -12 %много	Самые плодородные почвы, зернистая структура	$K=1$, много растительных остатков, много тепла
Полупустыни	Бурые полупустынь, серо-бурые	Гумуса меньше	Засоление почв	сухой климат, разреженный растительный покров. $K < 0,5$

ЗАКРЕПЛЕНИЕ



Используя заполненную таблицу, ответить на вопросы:

- ❑ Какие почвы формируются под лесами?
- ❑ В какой зоне происходит наибольшее накопление гумуса?
- ❑ Какие почвы самые плодородные?
- ❑ Почему уменьшается накопление гумуса в зоне лесов?
- ❑ В какой зоне происходит накопление солей?
- ❑ Почему в лесной зоне, несмотря на большую биомассу растений, гумуса мало?
- ❑ Почему в Восточной Сибири почвы тайги не подзолистые, как в Европейской части, а таежно-мерзлотные?

ДОМАШНЕЕ ЗАДАНИЕ

- Выучить основные типы почв и их свойства
- Задание по карте . В каких районах нашей страны преобладают эти виды мелиоративных работ? Чем они вызваны?
- Орошение
- Осушение,
- Борьба с эрозией,
- Химическая мелиорация.



СПИСОК ИСПОЛЬЗОВАННЫХ ИСТОЧНИКОВ

- Литература
- Жижина Е.А. Универсальные поурочные разработки по географии: Природа России: 8 класс. – М.: ВАКО, 2007. – 352 с.
- Садкина В.И. Физическая география России. – Белгород. АО «Все для школы», 1997.

- Источники иллюстраций
- Карта почв России:
- <http://900igr.net/datas/okruzhajuschij-mir/Pochva/0015-015-Pochvennaja-karta-Rossii.jpg>
- Изображение почвы арктических пустынь:
- http://www.klass39.ru/wp-content/uploads/2012/01/64900976_21.jpg

- Изображение серых лесных почв:
- [http://upload.wikimedia.org/wikipedia/commons/thumb/9/92/Gray forest soil.JPG/250px-Gray forest soil.JPG](http://upload.wikimedia.org/wikipedia/commons/thumb/9/92/Gray_forest_soil.JPG/250px-Gray_forest_soil.JPG)
- Изображение чернозема:
- [http://kuban-moi-region.ru/wp-content/uploads/2012/03/c301679ab19e288793cf05fcffe754ad .jpg](http://kuban-moi-region.ru/wp-content/uploads/2012/03/c301679ab19e288793cf05fcffe754ad.jpg)
- Изображение почв полупустынь:
- http://vcvetu.ru/refs/3/2506/2506_html_4c518f8.jpg
- Изображение дерново-подзолистой почвы:
- <http://buildperson.ru/images/photos/medium/article1430.jpg>
- Вопросительный знак. Анимация:
- <http://gifs.gifmania.co.il/Animated-Gifs-Animated-Letters/Animations-Punctuation-Marks/Images-Question-mark/question-mark23.gif>

- Вопросительный знак. Анимация:
http://activerain.com/image_store/uploads/8/7/0/9/8/ar12392161689078.jpg
- Сова:
 - <http://images.vector-images.com/clp2/191061/clp812804.jpg>
 - <http://wiki.vladimir.i-edu.ru/images/a/af/%D0%A1%D0%BE%D0%B2%D0%B0%D1%81%D0%BA%D0%BD%D0%B8%D0%B3%D0%BE%D0%B9.jpeg>
- Росток: <http://img.rufox.ru/files/big2/544172.jpg>
- Изображение тундрово-глеевых почв:
 - http://dic.academic.ru/pictures/enc_geo/l013.jpg
- Изображение подзолистых почв:
 - <http://chudo-ogorod.ru/wp-content/uploads/2009/11/podzolistaya2-150x150.jpg>
- Изображение таежно-мерзлотных почв:
 - http://www.perunica.ru/uploads/posts/2011-10/1317836418_pochva_tundra.jpg