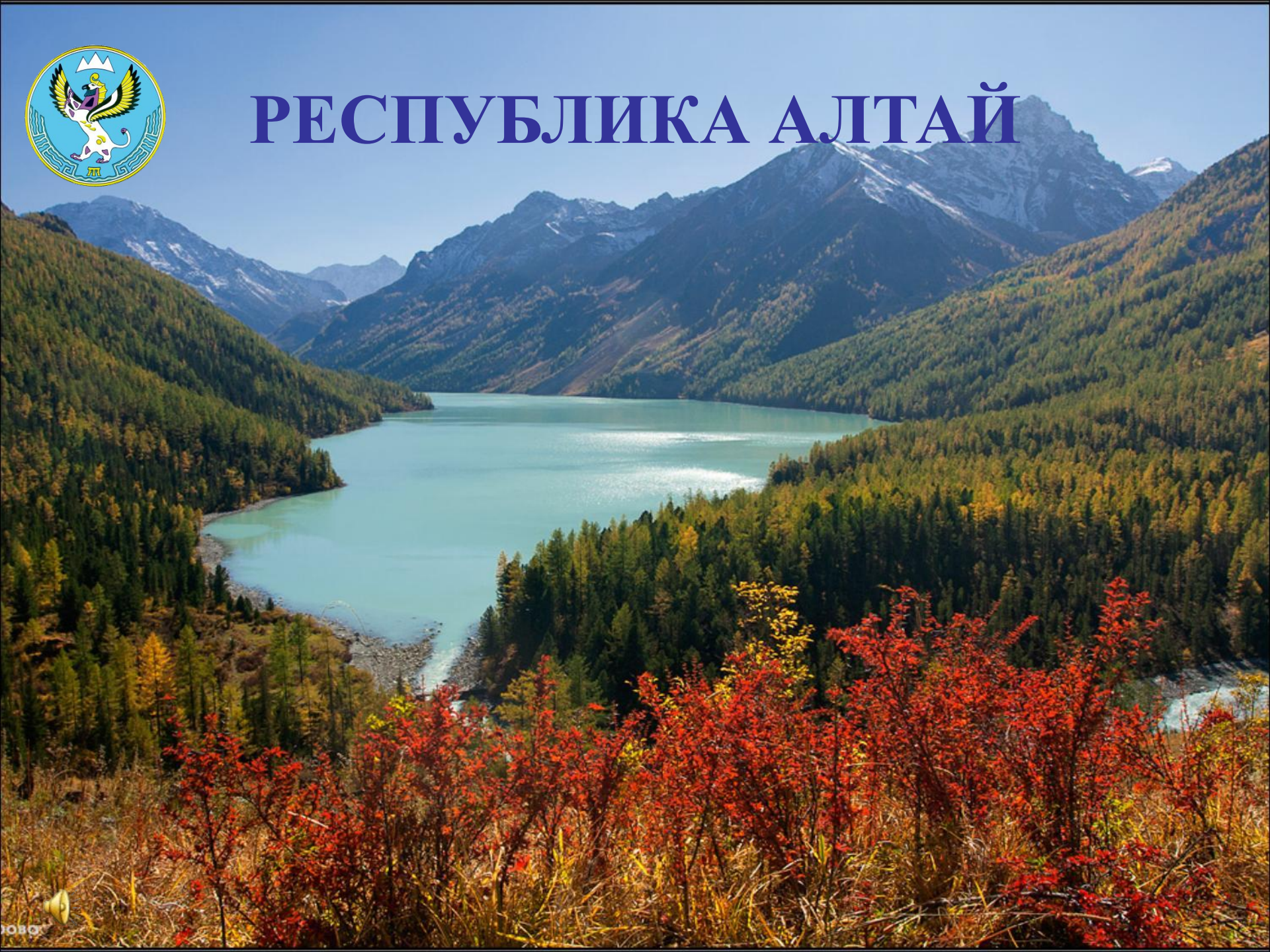




РЕСПУБЛИКА АЛТАЙ





Алтайский край

Кемеровская
область

Республика
Хакасия



Республика Тыва

КАЗАХСТАН

МОНГОЛИЯ

КИТАЙ

Турочак

Чоя

Горно-Алтайск

Чемал

Шебалино

Усть-Кан

Онгудай

Усть-Улаган

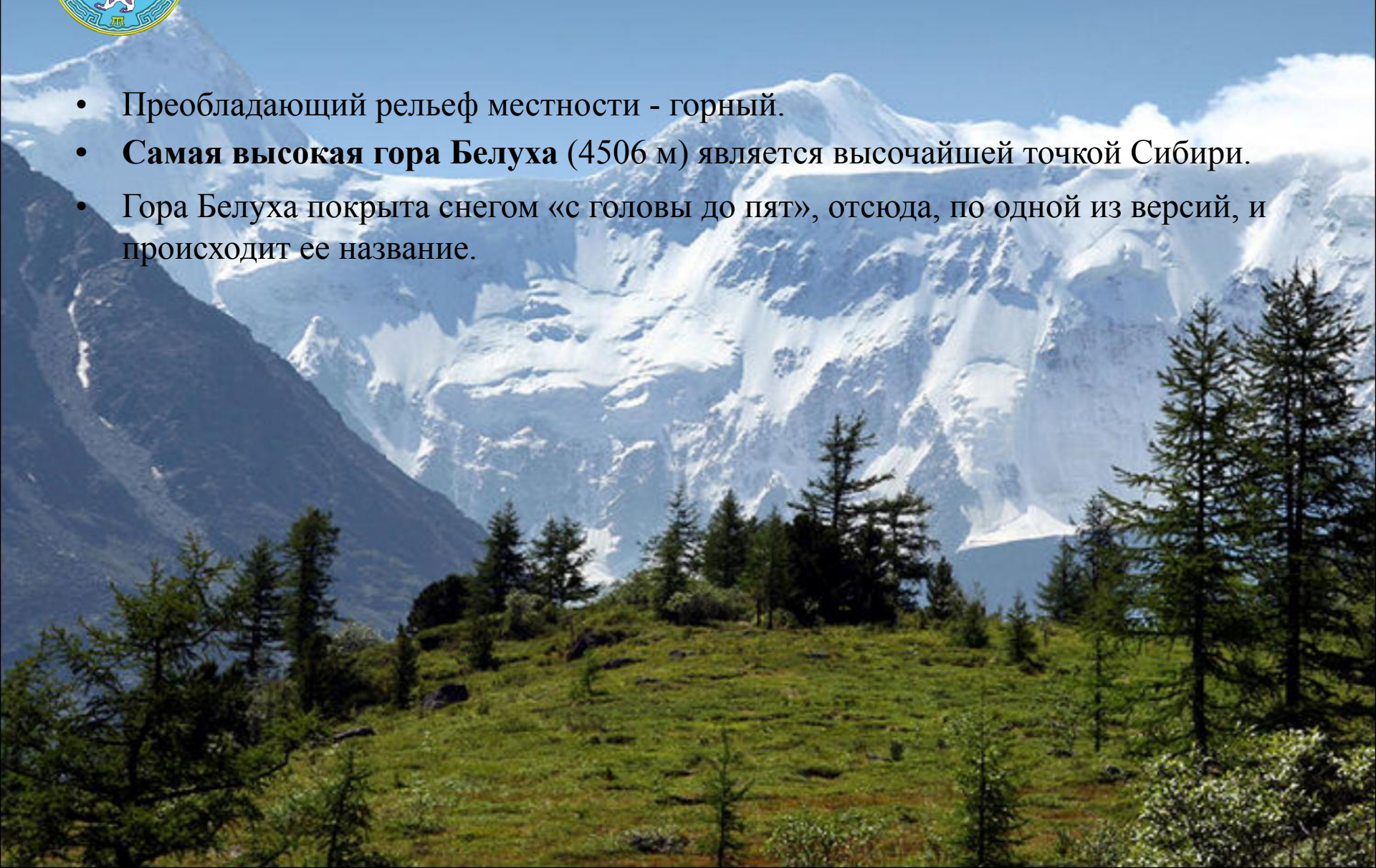
Усть-Кокса

Кош-Агач



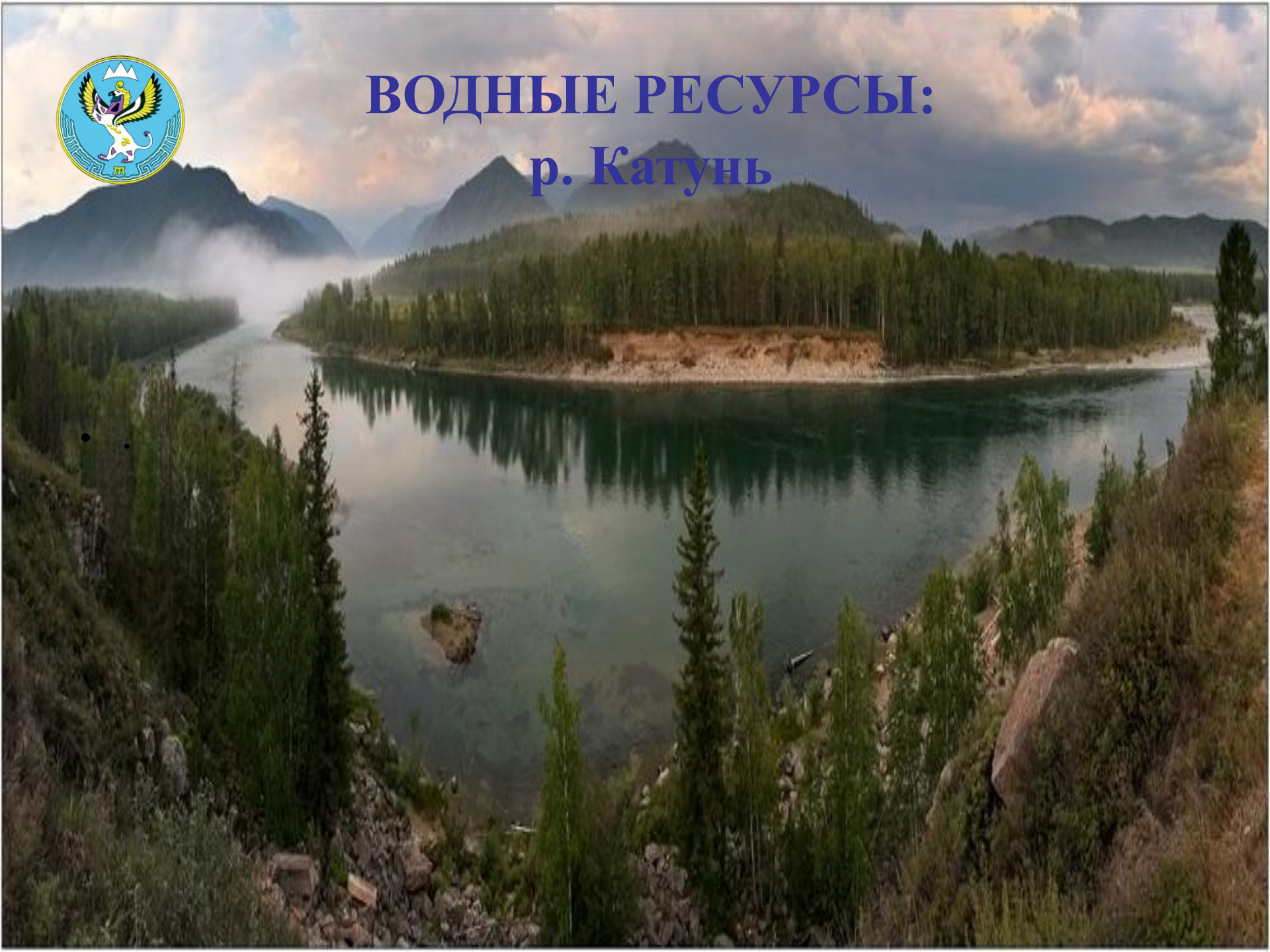
РЕЛЬЕФ

- Преобладающий рельеф местности - горный.
- **Самая высокая гора Белуха (4506 м)** является высочайшей точкой Сибири.
- Гора Белуха покрыта снегом «с головы до пят», отсюда, по одной из версий, и происходит ее название.





ВОДНЫЕ РЕСУРСЫ: р. Катунь



р. Бия





о. Телецкое





о. Кучерлинское



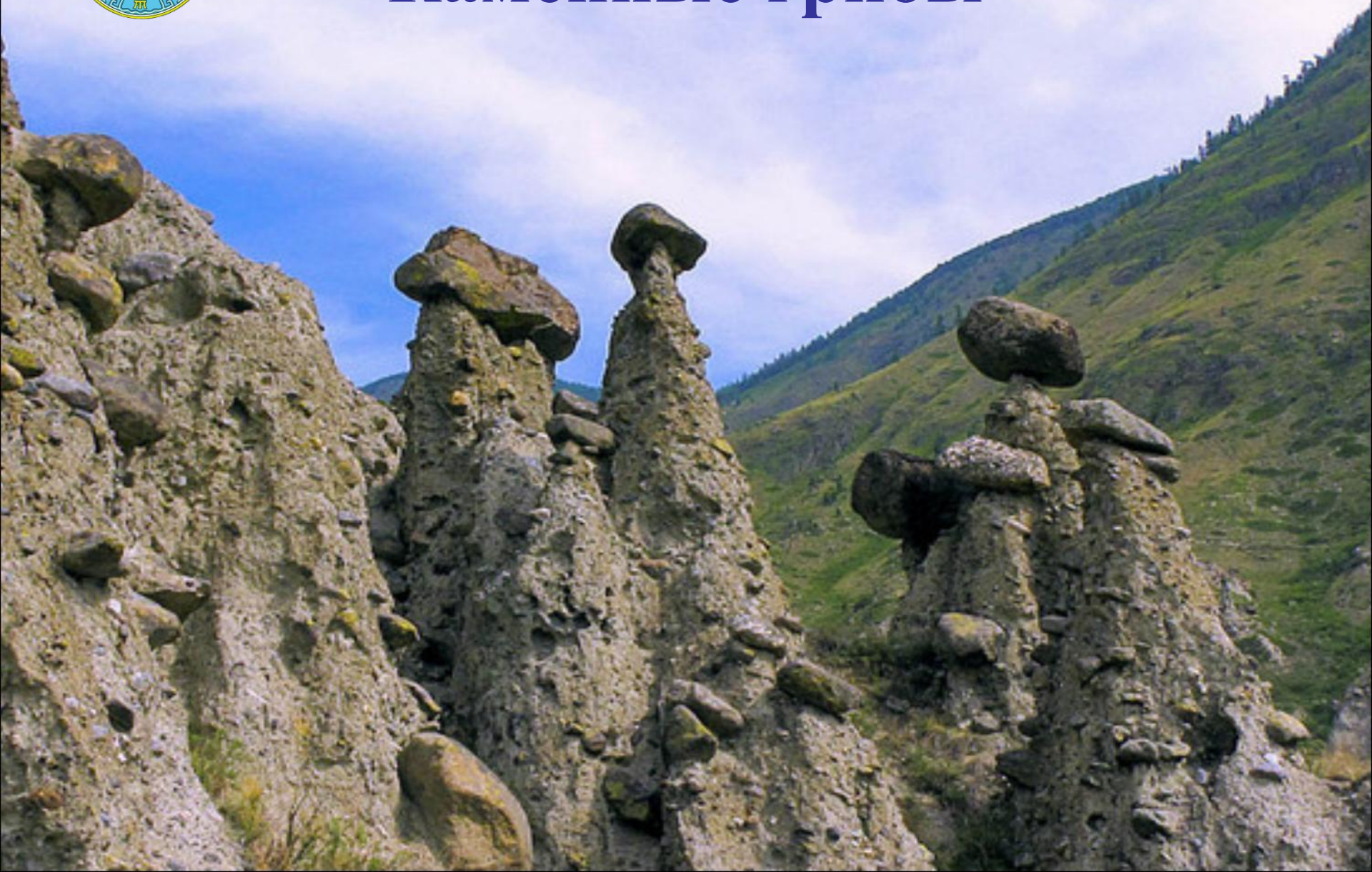


Самые известные достопримечательности Алтая





Каменные грибы





Скала 4 брата



ВОЕ
НИИ

20
ЧЕЛ А И К
МЕТЬ ИМЕНО ГОР

СВЕРЖАК Н-05
ШАВОВ
1985

ЗА



Остров Патмос







Красные врата

