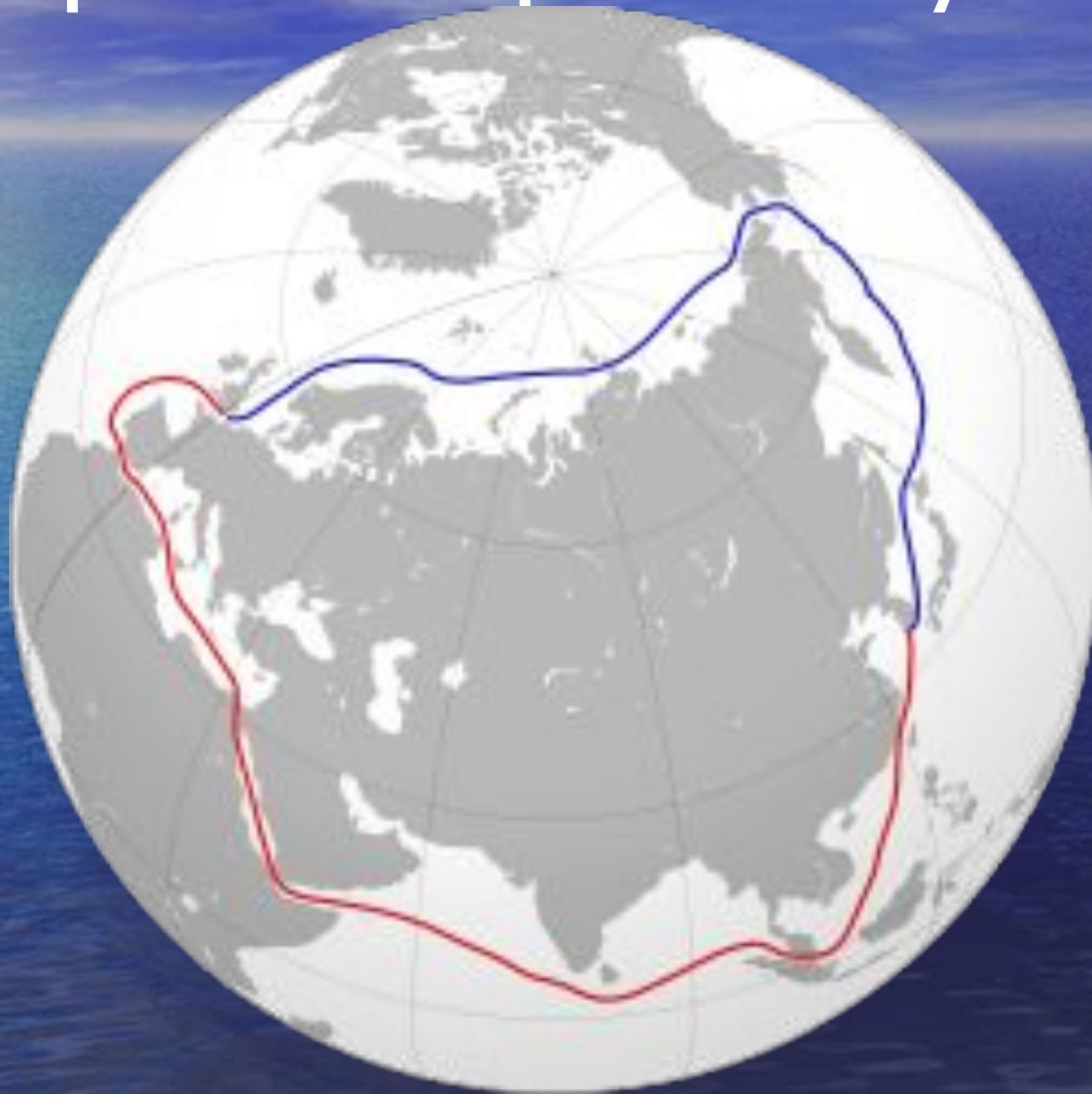


# СЕВЕРНЫМ МОРСКОМ ПУТ

МОБУ СОШ № 24  
имени С. И. Климакова. Г. Якутс  
Бадяева И. В.

# Северный морской путь



# История

Впервые маршрут  
был пройден с  
одной зимовкой в  
1878-79 годах  
экспедицией шведа  
Нильса  
Норденшельда на  
барке «Вега».



# ИСТОРИЯ

- геолог, географ, мореплаватель
- Дата рождения:
- 18 ноября 1832
- Место рождения:
- Гельсингфорс, Великое княжество Финляндское, Российская империя
- Дата смерти:
- 12 августа 1901 (68 лет)
- Место смерти:
- Давидсбю, Швеция

# История

Первое сквозное плавание в направлении с востока на запад, с зимовкой у полуострова Таймыр, совершила гидрографическая экспедиция Северного Ледовитого океана под руководством Бориса Вилькицкого на ледокольных пароходах «Таймыр» и «Вайгач» в 1914—1915 годах. Это плавание стало также первым сквозным прохождением Северного морского пути российской экспедицией.

# Б. А. Вилькицкий — начальник гидрографической экспедиции, 1913 г.

- Род деятельности:
- гидрограф, геодезист,
- полярный исследователь
- Дата рождения:
- 22 марта 1885
- Место рождения:
- Пулково (Санкт-Петербург)



# «Таймыр» и «Вайгач»



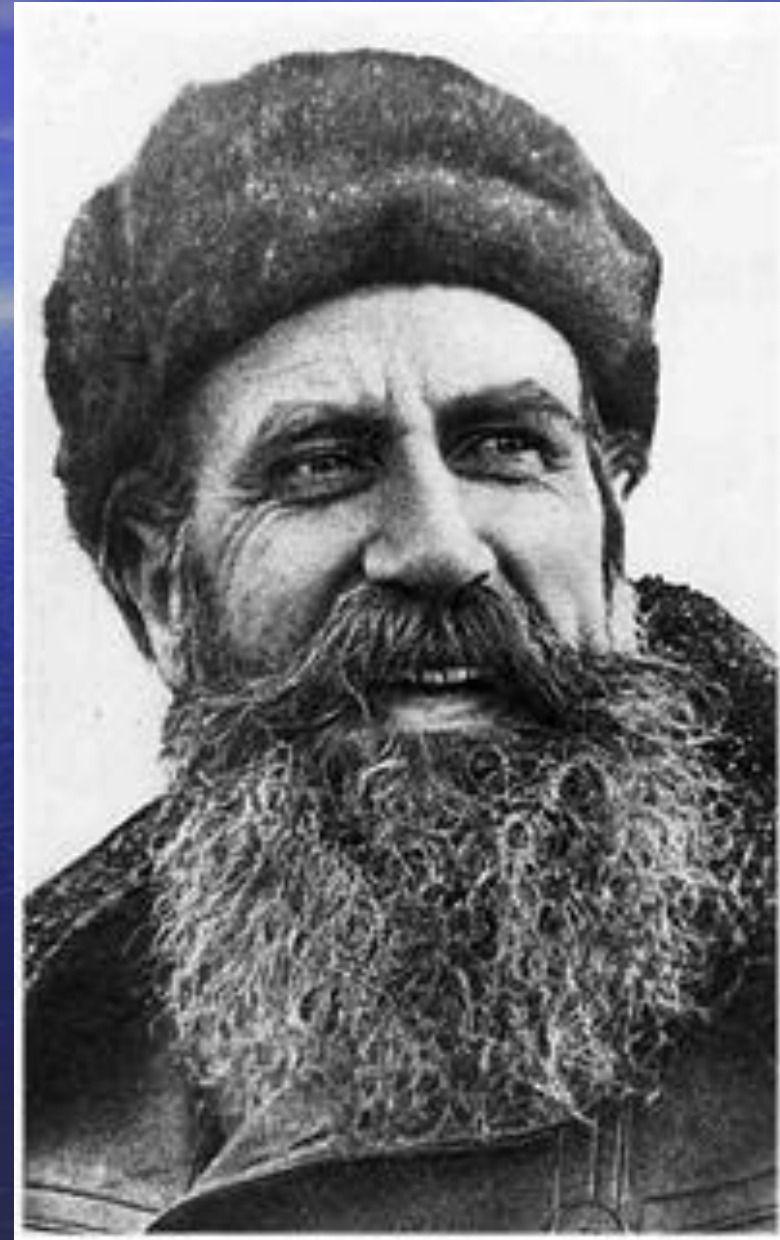
# ИСТОРИЯ

Впервые за одну навигацию был пройден экспедицией Отто Шмидта в 1932 году на ледокольном пароходе «Александр Сибиряков».



# Отто Юльевич Шмидт

- Дата рождения: 18 (30) сентября 1891
- Место рождения: Могилёв, Российская империя
- Дата смерти: 7 сентября 1956 (64 года)
- Место смерти: Москва, СССР
- Научная сфера: математика, география, геофизика, астрономия
- Учёное звание: академик АН СССР, академик АН УССР
- Известен как: исследователь Памира, исследователь Севера





ЛЕДОКОЛЬНЫЙ  
ПАРОХОД «А. СИБИРЯКОВ»

ПОЧТА СССР · 1977

к 4

Первое сквозное  
плавание в  
направлении с  
востока на запад за  
одну навигацию в  
1934 году на  
ледорезе «Литке»  
(капитан Н. М.  
Николаев).



Первая транспортная операция на Северном морском пути — сквозное грузовое плавание лесовозов «Ванцетти» и «Искра» из Ленинграда во Владивосток с 8 июля по 9 октября 1935 года.

# Современное положение

- Россия сегодня

продолжает освоение и использование Северного морского пути. Основными пользователями Северного морского пути в России сегодня являются «Норильский никель», «Газпром», «Лукойл», «Роснефть», «Росшельф», Красноярский край, Саха—Якутия, Чукотка.

По данным исполнительного директора Некоммерческого партнерства по координации использования Севморпути, по сравнению с 1980 годами объём перевозок по Северному морскому пути снизился примерно в 5—6 раз с 6—8 миллионов тонн грузов в год.



Северный  
морской  
путь на  
памятной  
серебряной  
монете  
России

# Современное положение

Северный морской путь был открыт для международного судоходства в 1991 году, после распада СССР. Однако лишь сравнительно недавно, вследствие таяния льдов Арктики, этот маршрут стал привлекать иностранные компании. Так, в 2009 году два коммерческих судна проследовали курсом между Европой и Азией через северные воды России. В 2011 году этот путь был избран уже 34 судами (для сравнения, через Суэцкий канал в год проходит 18 000 судов). Судьба Севморпути в значительной степени зависит от разработки разведанных в его зоне минеральных ресурсов.



# Атомный ледокол «Ямал»



# Атомный ледокол «Ямал»

- российский атомный ледокол класса Арктика.
- Ледокол был заложен в 1986 году, а спущен на воду в 1992 году. В 2000 г. он совершил экспедицию к Северному полюсу для встречи третьего тысячелетия. Ямал — двенадцатый корабль, достигший Северного полюса. Всего же он совершил 46[. рейсов к Северному полюсу.



# Современное положение

- В 2010 году транзитные перевозки по СМП составили около 110 тыс. тонн (проведено 4 судна).
- В 2011 году транзитные перевозки по СМП составили более 820 тыс. тонн (проведено 34 судна).
- В 2012 году транзитные перевозки по СМП могут составить до 2500 тыс. тонн.

# Выгоды использования СМП для транзитных перевозок:

- экономия на топливе;
- уменьшение продолжительности рейса уменьшает расходы на оплату труда персонала и уменьшает стоимость фрахта судна;
- отсутствует платеж за проход судна (как по Суэцкому каналу, правда, платится ледокольный сбор);
- отсутствуют очереди (как в случае с Суэцким каналом);
- отсутствует риск нападения пиратов.

# ИСТОЧНИКИ

- [http://ru.wikipedia.org/wiki/Северный морской путь](http://ru.wikipedia.org/wiki/Северный_морской_путь)
- [http://www.ng.ru/economics/2012-03-29/1\\_north\\_way.html](http://www.ng.ru/economics/2012-03-29/1_north_way.html)
- <http://inotv.rt.com/2012-07-30/Severnij-morskij-put-brosaet-vizov>
- <http://www.realeconomy.ru/221/1480/4620/>