



Саратовская область

Дата образования Саратовской области — 10 января 1934 г.



19 октября 1918 года декретом СНК РСФСР из части территорий Саратовской губернии была образована первая в РСФСР автономная область — **Автономная область Немцев Поволжья** с административным центром в городе Саратове (с 19 октября 1918 года по май 1919 года), затем административным центром стал город Маркштадт (с мая до 4 июня 1919 года назв. Екатериненштадт). 24 июля 1922 года административный центр автономной области был перенесён в присоединённый к автономии 22 июня город Покровск (в 1931 переименован в город Энгельс).

В данное
время
область
входит в
Приволжский
федеральный
округ



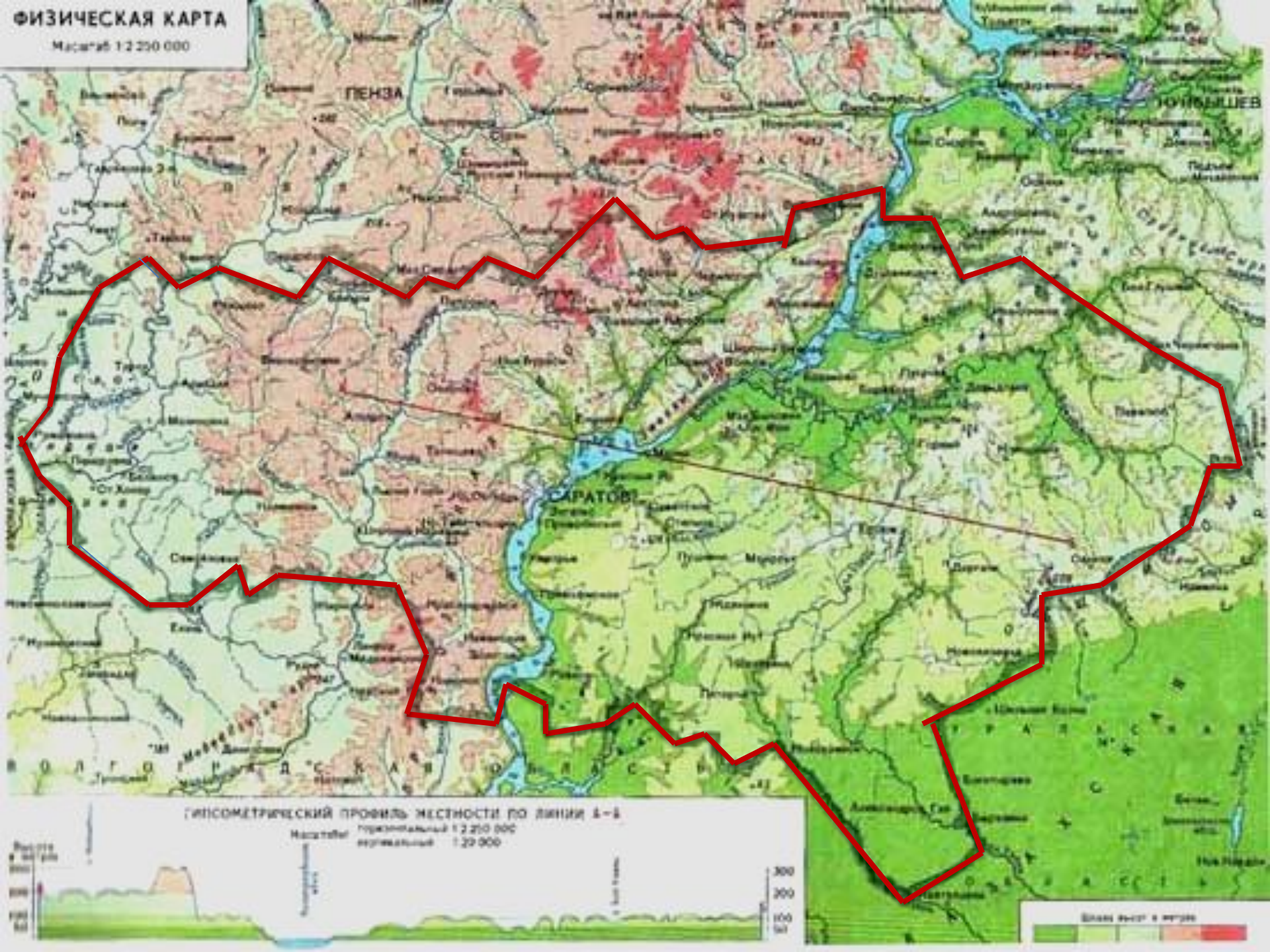


Саратов —
центр
Саратовской
области.

Крупный транспортный узел (железных и автомобильных дорог). Официально Саратов был заложен в 1590 как крепость для охраны Волжского торгового пути, на правом берегу Волги.

ФИЗИЧЕСКАЯ КАРТА

Масштаб 1:2 250 000





*Расположена в Европейской
части страны, на юго-востоке
Русской равнины*



Правобережье

333 км

Левобережье



575 км

50° и 53° северной широты

42° и 51° восточной долготы

• Расстояние от Саратова до Москвы: 858 км.



Географическое

положение и состав:

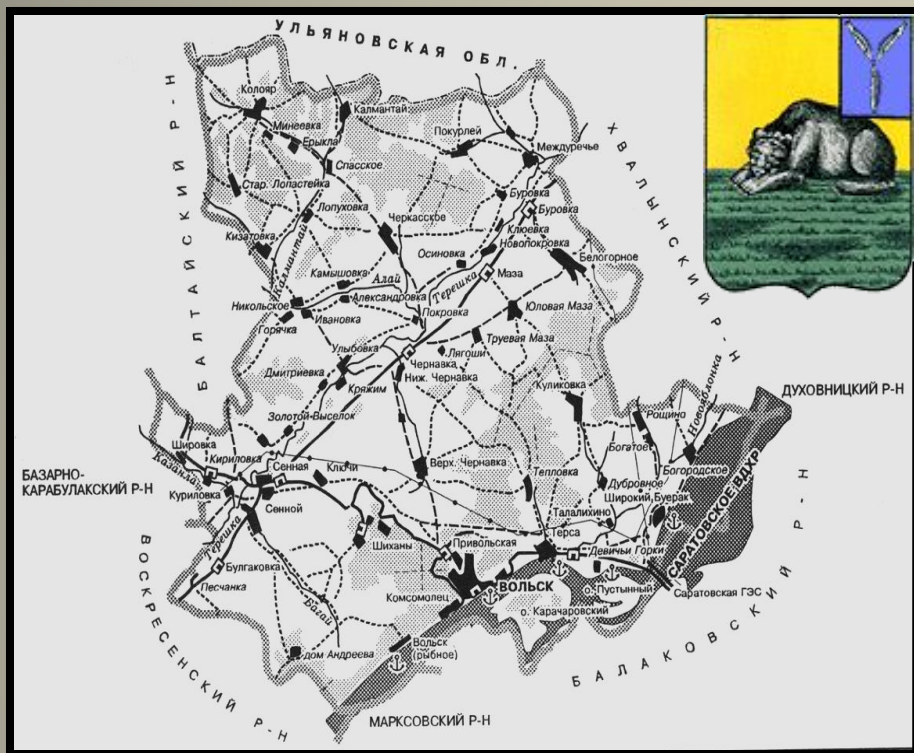
- В состав области входят 38 районов.
- Область расположена на юго-востоке Восточно-Европейской равнины, в нижнем Поволжье.
- Граничит с: Волгоградской, Тамбовской, Пензенской, Самарской, Воронежской, Ульяновской областями. Казахстаном.





В состав области входят 38 районов.

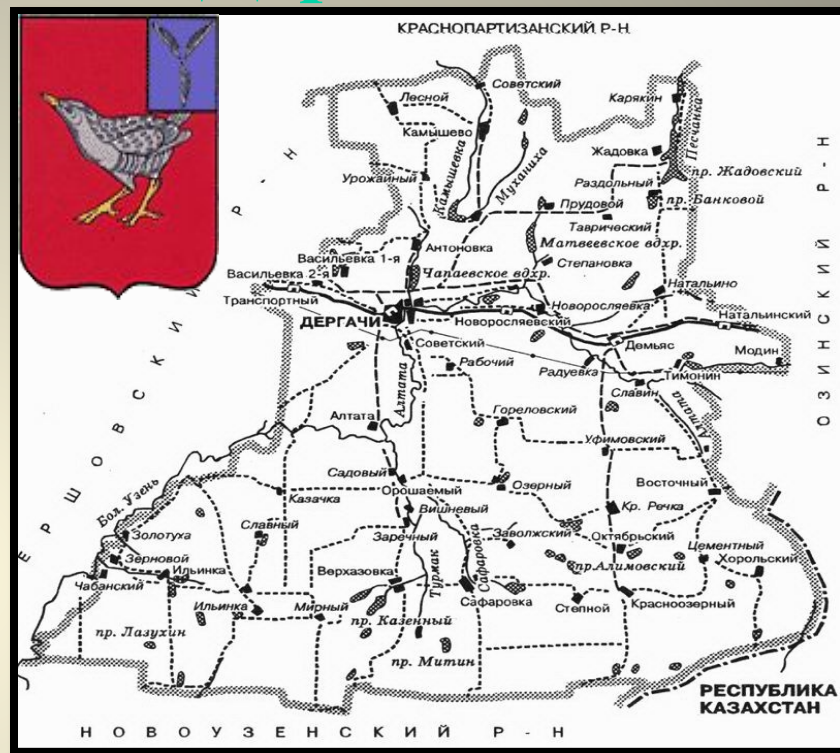
Вольский



Самый крупный по площади район Правобережья.

Площадь - 3,7 тыс. кв. км.

Дергачёвский

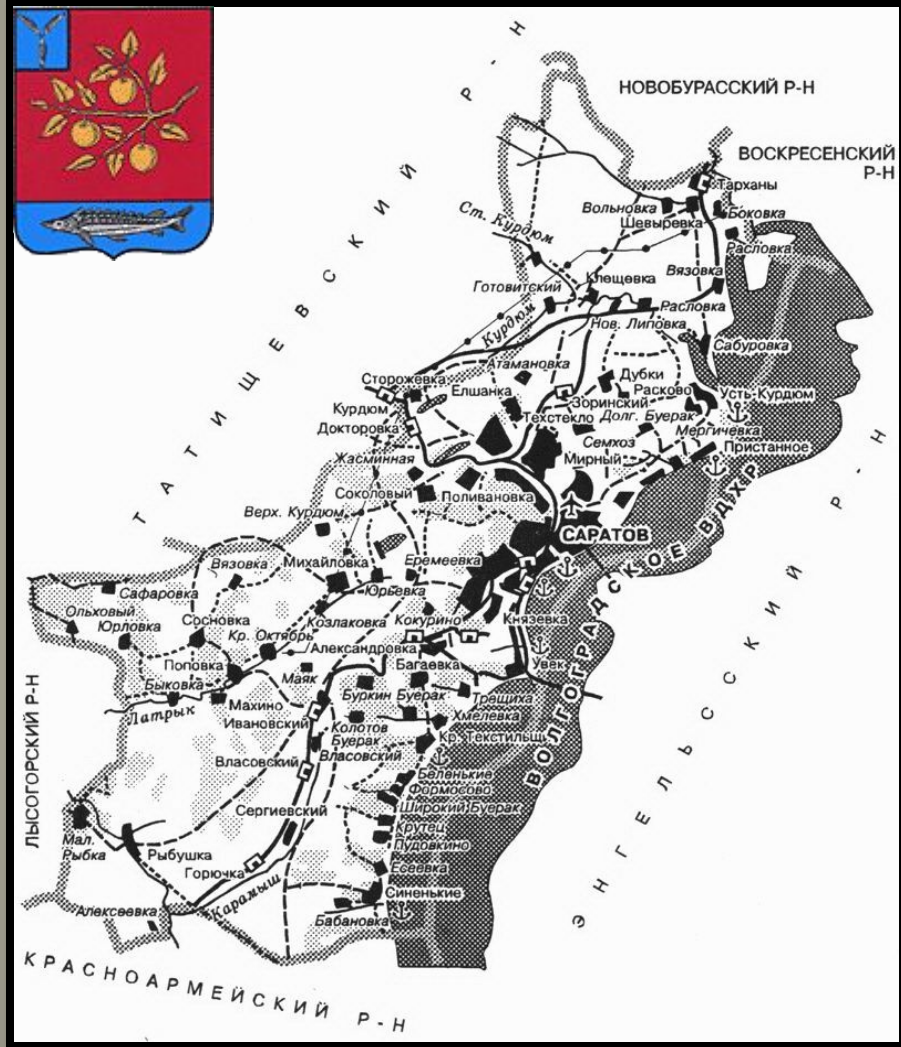


Самый крупный по площади район Левобережья.

Площадь - 4,5тыс. кв. км.

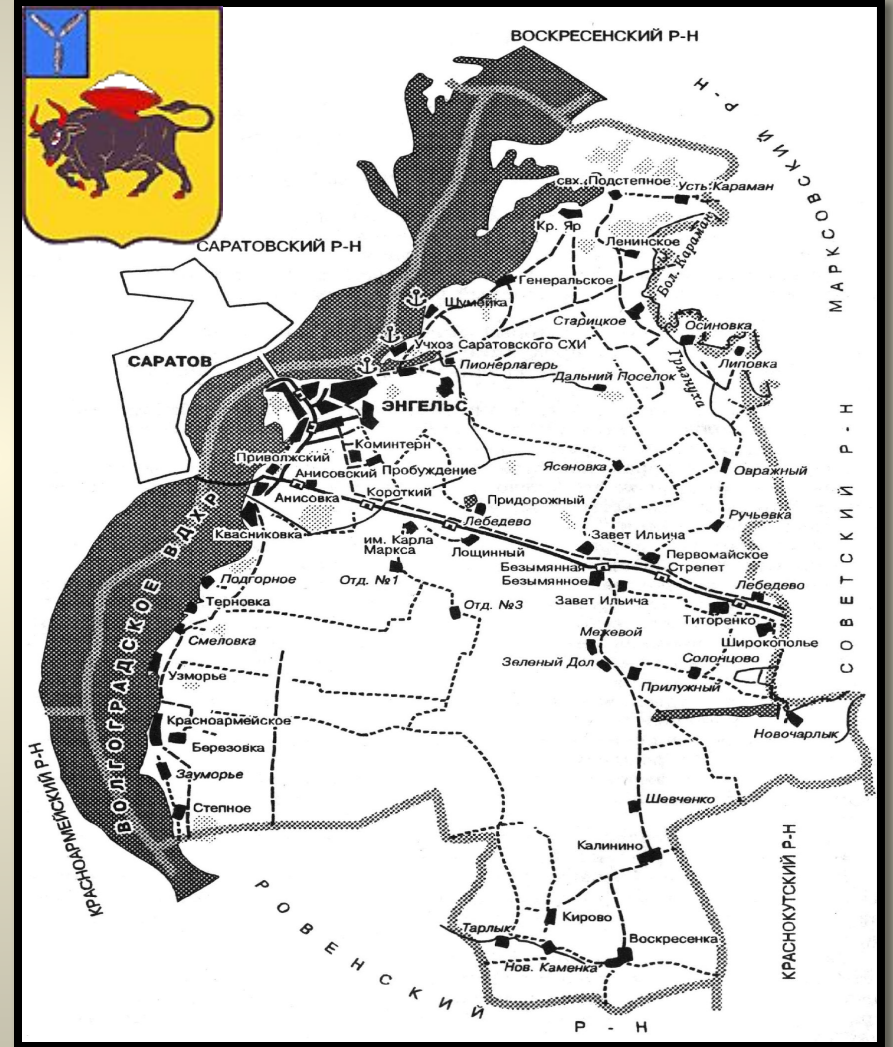
По численности населения самые большие :

Саратовский



Правобережье

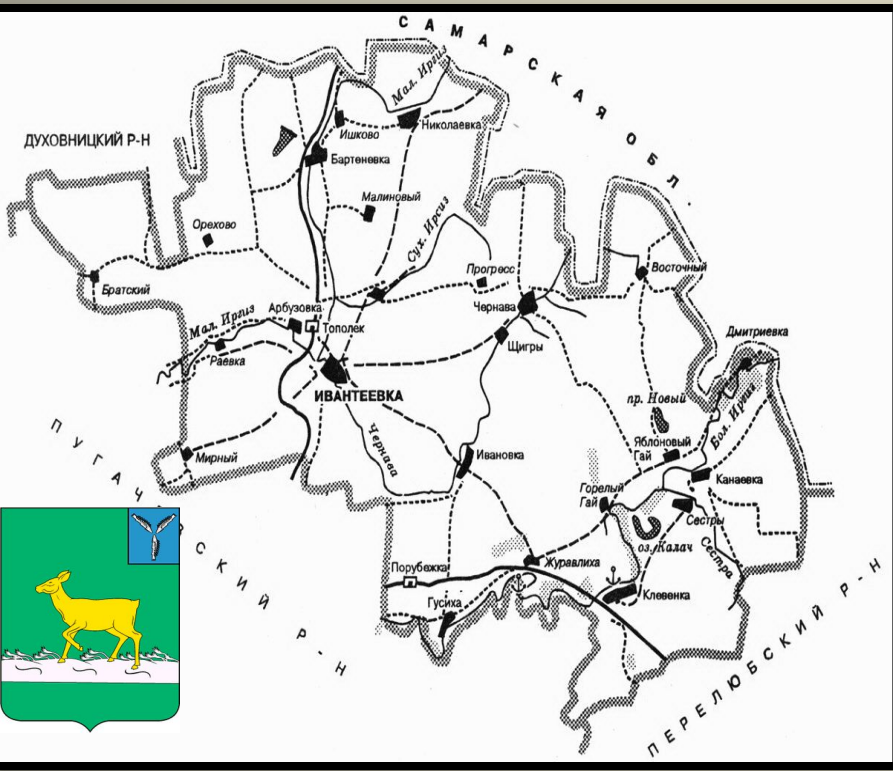
Энгельский



Левобережье

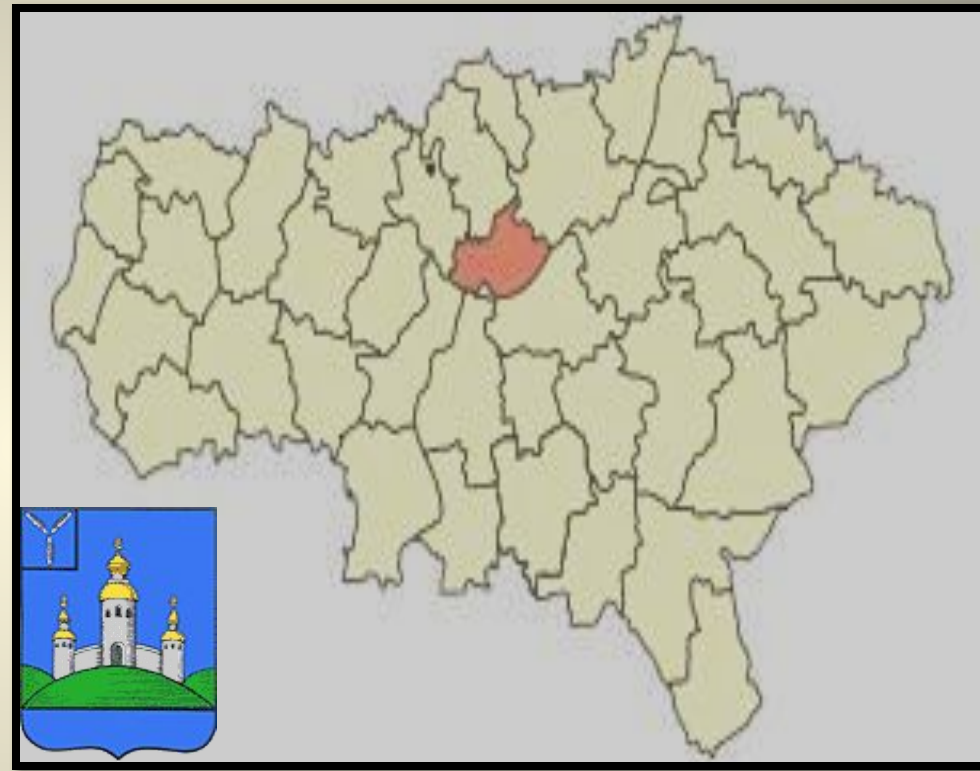
По численности населения самые наименьшие :

Левобережье



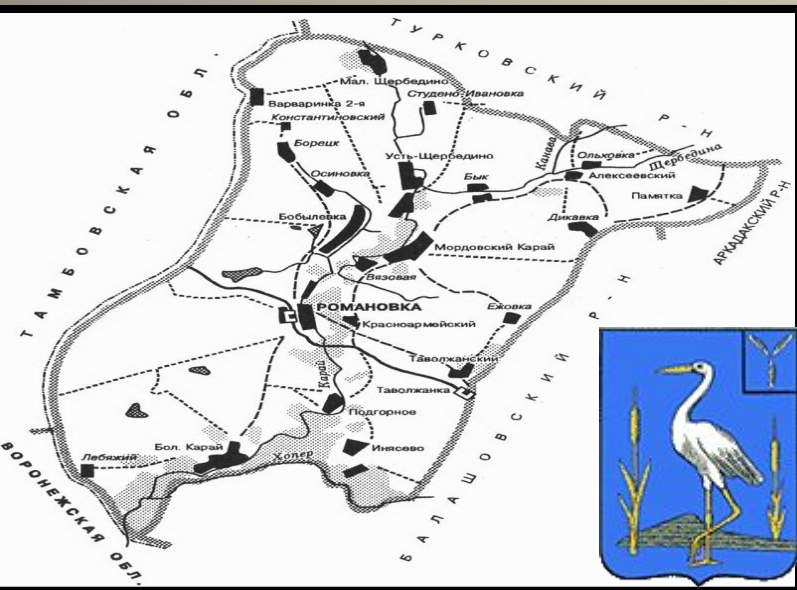
Ивантеевский

Правобережье

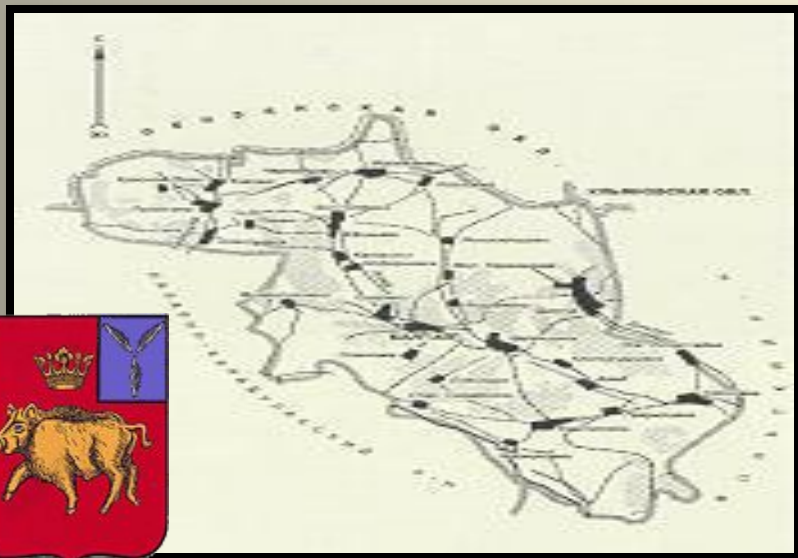


Воскресенский

Правобережье



Романовский



Балтайский

Наименьшие по площади:

Левобережье



Советский



В отличие от многих городов Верхней и Средней Волги Саратов является сравнительно молодым городом, насчитывающим чуть более 400 лет своей истории. Официальной датой его возникновения считается 1590 год. "Молодой город", как вначале он именовался в исторических документах, был призван вести наблюдение за передвижениями кочевников и уничтожать их "воровские шайки", пытающиеся пересечь юго-восточную границу Русского государства, а также охранять царские суда, ходившие в Астрахань и обратно.

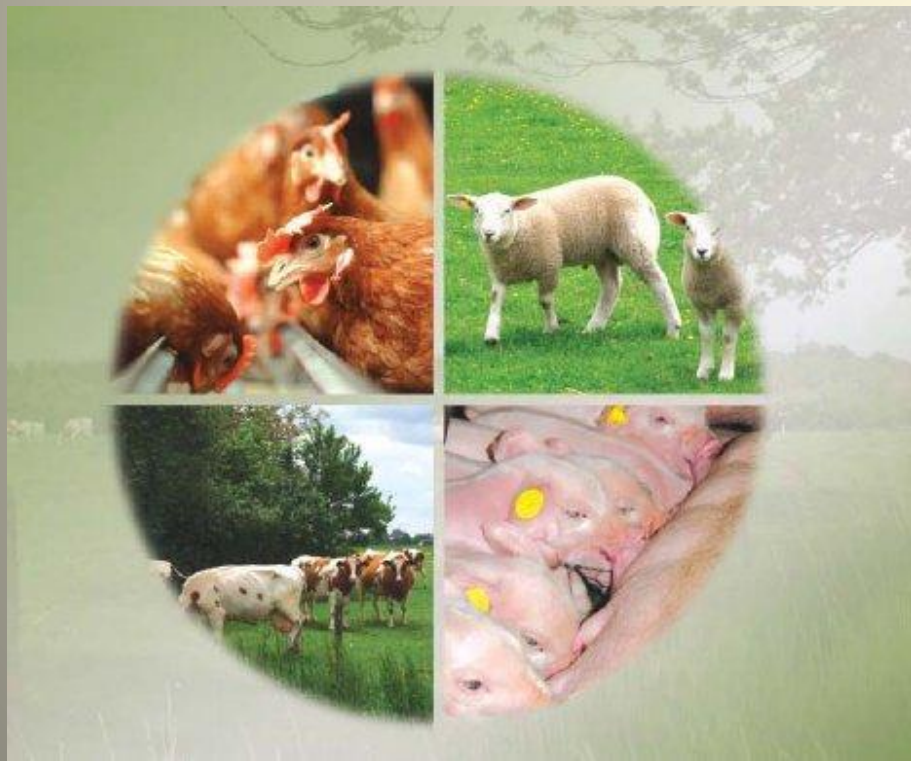


Саратов — многофункциональный центр с многочисленными промышленными, культурными, образовательными учреждениями. В городе также развито машиностроение, нефтяная и химическая промышленность. Во времена СССР и до 1992 года Саратов был закрытым городом (не допускалось его посещение иностранцами), так как в городе работало несколько крупных предприятий оборонной промышленности, в частности, Саратовский авиационный завод, производящий военные и гражданские самолёты. Развиты автомобильные грузоперевозки в Саратов. Многие промышленные предприятия Саратова выполняли также заказы для советской космической программы.

Промышленность:

- машиностроение (производство тракторов, холодильников, троллейбусов, автотракторного оборудования, подшипников),
- химическая и нефтехимическая (искусственные и синтетические волокна, корд, серная кислота, продукты нефтепереработки),
- промышленность стройматериалов (цемент, железобетонные конструкции),
- легкая (производство плащевых и хлопчатобумажных тканей, бельевого и верхнего трикотажа),
- пищевая.





Сельское хозяйство:

- **Выращивают:**
- **зерновые культуры.**
- **мясомолочное скотоводство,**
- **мясошерстное овцеводство,**
- **птицеводство.**

Полезные ископаемые:

- газ,
- нефть,
- горючие сланцы,
- строительные материалы (мел, мергель, известняк, песок, глина),
- фосфориты,
- минеральные сероводородные воды.





Климатические условия:

Данный субъект располагается в умеренном климатическом поясе.

Климат континентальный.

Средняя температура января: -9.8°C .

Средняя температура июля: $+21.7^{\circ}\text{C}$.

Население:

- Численность составляет 2 668 310 человек.

Численность женщин – 1 068 643 (городское население), 370 593 (сельское население).

Численность мужчин – 895 215 (городское население), 333 859 (сельское население).

- Плотность равна 26,6 человек/км²



- Где располагается Саратовская область?
- Что больше Левобережье или Правобережье?
- Сколько районов в области? Какие?

Домашнее

задание:

§ 2 , раб.терадь-
стр 2 №: 1,2,3,4