

# Уральские горы

Урок подготовила  
Бадяева Ирина  
Викторовна.  
учитель географии  
МОБУ СОШ 24  
имени С. И.  
Климакова  
г. Якутск



# Урал

- Урал – это уникальный географический регион, по которому проходит граница двух частей света – Европы и Азии. На этой границе на протяжении более двух тысяч километров установлены несколько десятков памятников и

- Интересно, что термина «Урал» не существовало вплоть до XVIII века. Появлению этого названия мы обязаны Василию Татищеву. А до этого момента в сознании жителей страны существовали только Россия и Сибирь. Урал тогда относили к Сибири.
- Откуда возник топоним «урал»? На этот счет существует несколько версий, но наиболее вероятная, что слово «урал» пришло из башкирского языка. Из всех проживавших на этой территории народов лишь у башкир издревле было в ходу слово «урал» («пояс»).

- В основе региона – Уральская горная система. Уральские горы вытянулись более чем на 2500 км – от холодных вод Северного Ледовитого океана до пустынь Казахстана.

- Географы разделили Уральские горы на пять географических зон: Полярный, Приполярный, Северный, Средний и Южный Урал. Наиболее высокие горы на Приполярном Урале. Здесь, на Приполярном Урале, находится самая высокая гора Урала - гора Народная.

# г. Народная

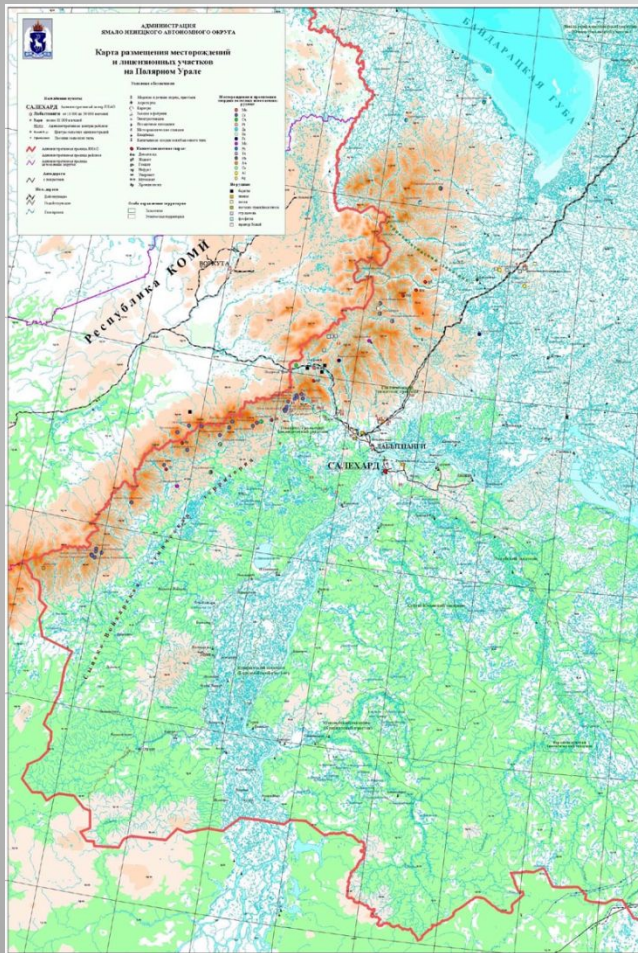




# Манарага – самая красивая вершина Приполярного Урала



# Полярный Урал



- Полярный Урал — горная область на севере Евразии, на территории России, самая северная часть Уральских гор. Северной границей региона считается гора Константинов камень, а от Приполярного Урала район отделяет река Хулга. Площадь — около 25000 км<sup>2</sup>.



Гора Константинов Камень – самая северная точка Уральского хребта



# Северный Урал



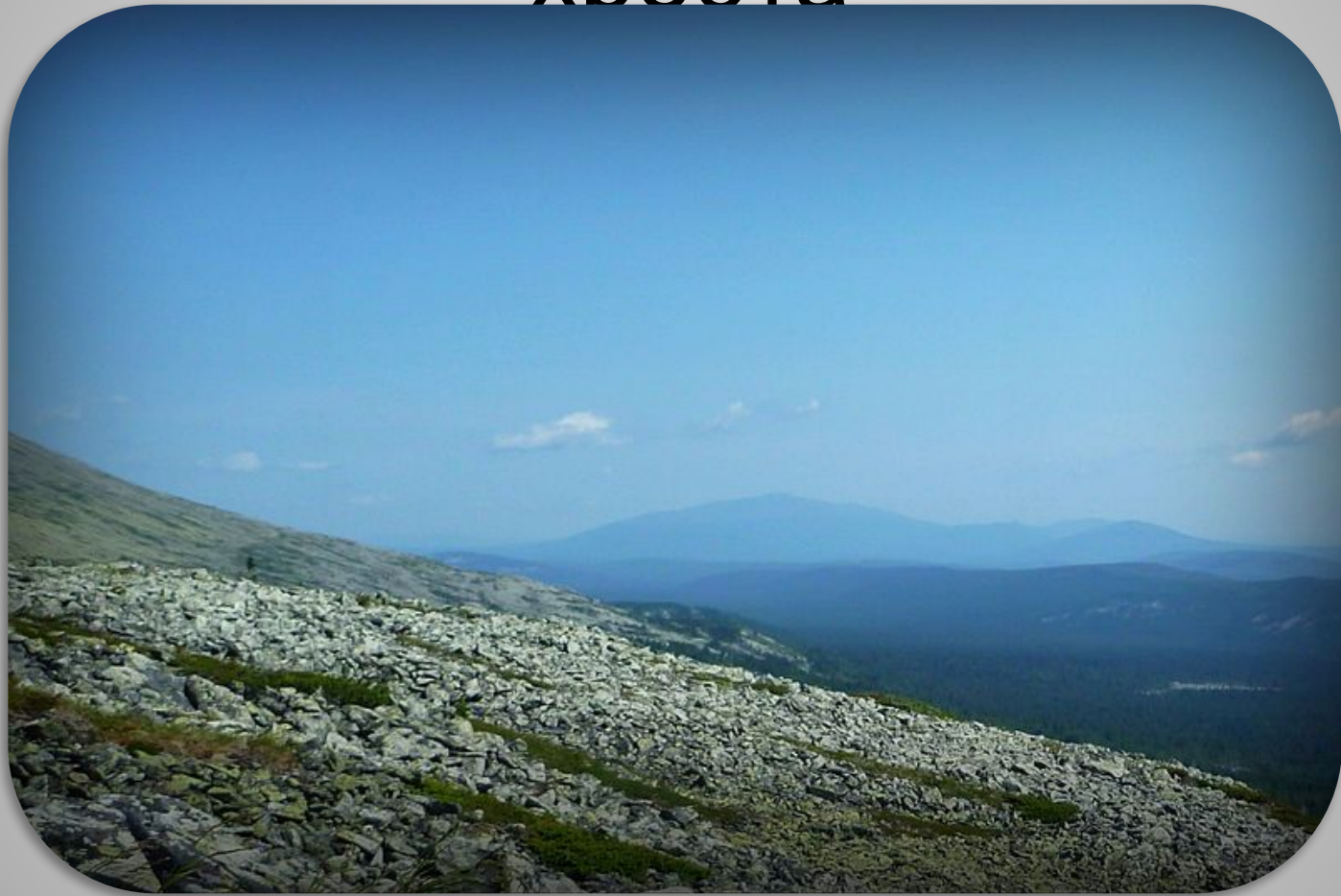
- Северный Урал — часть Уральских гор, простирается от Косьвинского Камня и соседнего с ним Конжаковского Камня (59° с.ш.) на юге до северных склонов массива Тельпосиз, а точнее, до берега реки Щугер, огибающей его с севера.



# г. Конжаковский Камень с г. Острая Косьва в июне



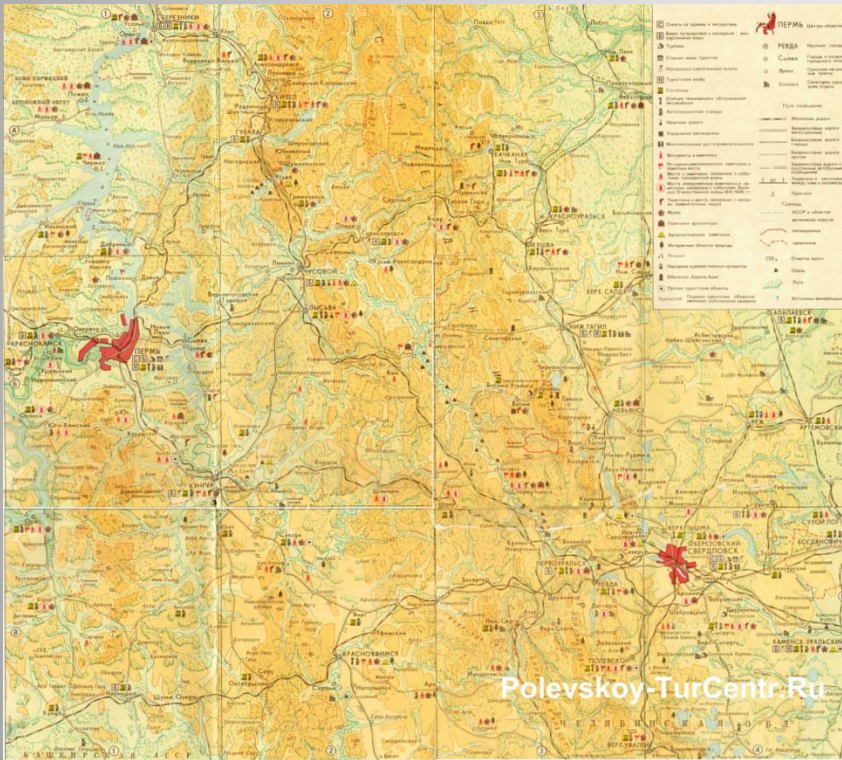
# Вид на Денежкин Камень с высоты 981 Главного Уральского хребта





- самые низкие горы находятся на Среднем Урале, он же и наиболее освоенный и густозаселенный.

# Средний Урал



- Средний Урал — самая низкая часть Урала, лежит между  $56^{\circ}$  и  $59^{\circ}$  с. ш. , примерно на  $60^{\circ}$  в. д. Средние высоты 250—500 м, на севере до 994 м (гора Средний Басег). Южной границей считается гора Юрма.

# Качканар



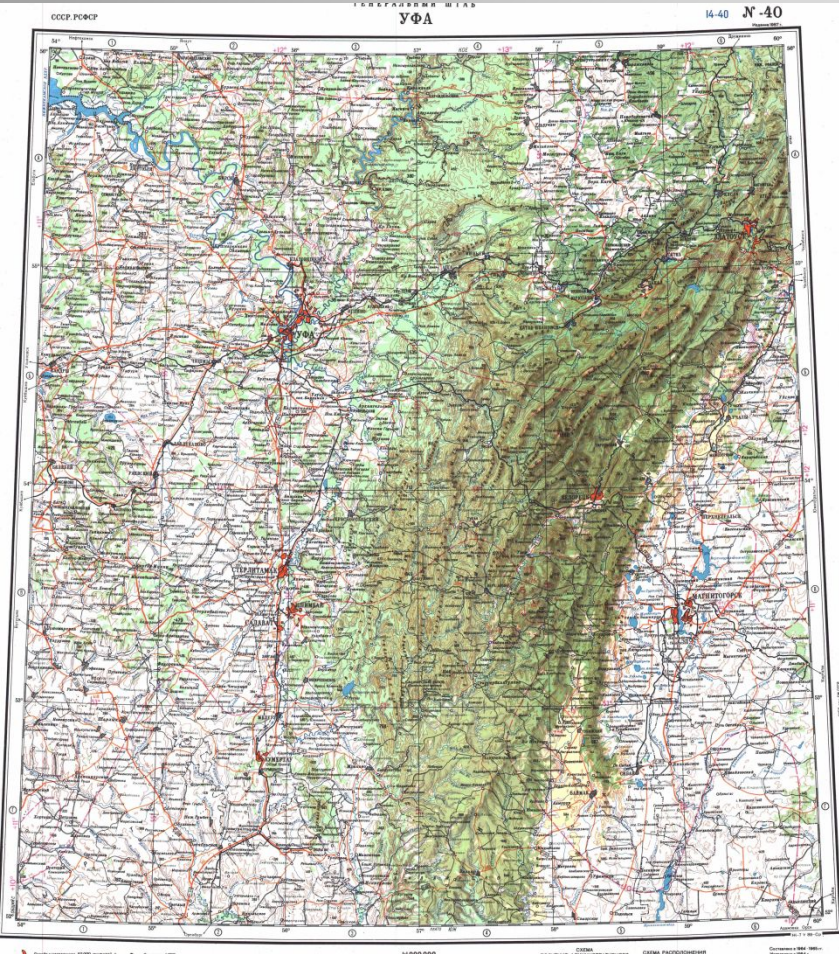


# Висимский заповедник – природная достопримечательность Среднего Урала





# Южный Урал



- Южный Урал — наиболее широкая южная часть Уральских гор. Горы Южного Урала представляют собой остатки старой горной системы, охватывавшей наряду со всей территорией современной Челябинской области значительную прилегающую часть современного Башкортостана и территории к востоку от региона. Ещё раньше на этом месте, по-видимому, располагался древний

# Ямантау





# Южный Урал





# Южный Урал





# Домашнее задание

- § 32,33 подготовить сообщения по теме  
Природные уникамы Урала.

# Источники информации

- Карта Уральских гор  
<http://nashural.ru/Mesta/ural.htm>
  - Гора Народная <http://pp.rkomi.ru/page/8194/>
  - [http://nordural.ru/article/gora\\_narodnaya/](http://nordural.ru/article/gora_narodnaya/)
  - гора Манарага  
<http://nordural.ru/image/1242662380/>
  - Карта Полярного Урала
  - <http://region-yamal.ru/content/view/801/357/>
  - [http://ru.wikipedia.org/wiki/Полярный\\_Урал](http://ru.wikipedia.org/wiki/Полярный_Урал)
- Д

- <http://www.rgo.ru/2010/08/flag-rgo-na-zapolyarnom-urale/>
- [Карта Северного Урала](#)
- <http://map1.msk.ru/718319.html>
- [http://ru.wikipedia.org/wiki/Северный\\_Урал](http://ru.wikipedia.org/wiki/Северный_Урал)
- [http://ru.wikipedia.org/wiki/Конжаковский\\_Камень](http://ru.wikipedia.org/wiki/Конжаковский_Камень)
- [http://ru.wikipedia.org/wiki/Денежкин\\_Камень\\_\(гора\)](http://ru.wikipedia.org/wiki/Денежкин_Камень_(гора))
- [Вишерская дорога](#)
- <http://forum.there.ru/viewtopic.php?f=4&t=2323&start=40>

- <http://www.polevskoy-turcentr.ru/ural/karta/turisticheskie/sredniy-ural-1982.html>
- [http://ru.wikipedia.org/wiki/Средний\\_Урал](http://ru.wikipedia.org/wiki/Средний_Урал)
- <http://eco-turizm.net/visimskij-zapovednik-prirodnaya-dostoprimechatelnost-srednego-urala.php>
- <http://www.southural.ru/maps/>
- <http://turizm.lib.ru/u/uef/00000000000000000000000008716-1.shtml>
- <http://ru.wikipedia.org/wiki/Ямантау>
- [http://ru.wikipedia.org/wiki/Качканар\\_\(гора\)](http://ru.wikipedia.org/wiki/Качканар_(гора))