

# Республика Карелия



# Общие сведения

Столица – Петрозаводск

Федеральный округ- Северо западный

Экономический район – Северный

Государственный язык – Русский

Глава Республики – Андрей Нелидов

Гимн – Гимн Карелии

# География:

Республика расположена в Северной Европе, в северо-западной части России, омывается Белым морем на северо-востоке.

Основной рельеф республики — холмистая равнина, переходящая на западе в Западно Карельскую возвышенность. Ледник, отступая на север, сильно изменил рельеф Карелии — появились во множестве морённые гряды, озы, камы, озёрные котловины.

Высочайшая точка Республики Карелия — гора Нуорунен

# Часовой пояс

Республика Карелия находится в часовом поясе, обозначаемом по международному стандарту как Moscow Time Zone (MSK/MSD). Смещение относительно Всемирного координированного времени UTC составляет +3:00 (MSK, зимнее время) и +4:00 (MSD, летнее время).

Поскольку на территории России действует декретное время, время в республике отличается от поясного на один час (зимой)

# Климат

Климат мягкий с обилием осадков, меняется на территории Карелии от морского к континентальному. Зима снежная, прохладная, но обычно без сильных морозов. Лето непродолжительное и прохладное (по северным районам), с большим количеством осадков. Даже в июне в республике иногда бывают заморозки. Жара бывает редко и наступает на две-три недели по южным районам не каждый год.

# ГЕОЛОГИЯ

В Карелии 175 месторождений 24 видов полезных ископаемых. Активно добываются слюда, полевой шпат, кварц, облицовочный камень, а также разнообразные строительные материалы — граниты, диабазы, мраморы. Встречаются золото, серебро, алмазы, редкоземельные металлы. Разрабатываются месторождения железной руды, титана, ванадия, молибдена. Разведаны месторождения урановых руд (прежде всего Онежское).

# Гидрология

В Карелии насчитывается около 27 000 рек, из которых самые крупные: Волда (протяженность — 149 км), Кемь (191 км), Онла (197 км), Унга, Чирка-Кемь (221 км), Ковда, Шуя, Суна с водопадом Кивая, Выг.

Также в республике около 60 000 озёр. В совокупности с болотами они насчитывают около 2000 км<sup>3</sup> качественной свежей воды. Ладожское и Онежское являются самыми большими озёрами в Европе. Другие крупные озёра Карелии: Нюк, Пяозеро, Сегозеро, Топозеро, Выгозеро, Юшкозеро.

# Флора и фауна

Фауна Карелии относительно молодая, она сформировалась после Ледникового периода. Всего на территории республики обитают 63 вида млекопитающих, многие из которых, например, ладожская кольчатая нерпа, белка летяга и бурый ушан занесены в Красную книгу. На реках Карелии можно увидеть хатки европейских и канадских бобров. Канадский бобр, а также ондатра, американская норка — акклиматизированные представители фауны Северной Америки. Енотовидная собака тоже не коренной обитатель Карелии, она родом с Дальнего востока. С конца 1960-х стали появляться кабаны, в южные районы заходит косуля. Встречается медведь, рысь, барсук и волк.



В Карелии обитает 285 видов птиц, из которых 36 видов внесены в Красную книгу Карелии. Самые распространённые птицы — это зяблики.

**Пресмыкающихся** на территории республики всего 5 видов: гадюка обыкновенная, уж, веретеница, ящерица живородящая, ящерица прыткая.

**Карелия** — край ягод, здесь произрастают во множестве брусника, черника, морошка, голубика, клюква, хорошо прижилась в лесах малина, перебравшись из деревенских садов. На юге республики обильно растут земляника и смородина.



# Лес

Большую часть территории Карелии (148 000 км<sup>2</sup>, или 85 %) занимает государственный лесной резерв. Общий запас произрастающих лесных ресурсов всех видов и возрастов — 807 млн м<sup>3</sup>. Зрелый и перезрелый лесной запас насчитывает до 4118 млн м<sup>3</sup>, из которых 3752 млн м<sup>3</sup> — хвойные леса.

# Население

The background image shows two women sitting on a grassy hill. They are wearing traditional, intricately embroidered white and red blouses. The woman on the right is holding a stringed instrument, possibly a balalaika or a similar folk instrument. In the background, there is a large, multi-tiered wooden structure with a conical roof, which appears to be a church tower or a traditional wooden building. The sky is blue with some light clouds.

•Всего: 716 281 (2002)

•Городское: 537 395 (75,0 %)

•Сельское: 178 886 (25,0 %)

•Мужчины: 331 505 (46,3 %)

•Женщины: 384 776 (53,7 %)

•Женщин на 1000 мужчин: 1161

•Средний возраст: 37,1 лет

•Городское: 35,9 лет

•Сельское: 40,6 лет

•Мужское: 37,0 лет

•Женское: 39,9 лет

•Количество семей: 279 915 (из 701 314 человек)

•В городе: 208 041 (из 525 964 человек)

•В сельской местности: 71 874 (из 175 350 человек)

•Статистика здравоохранения (2005)

•Рождений: 6 952 (коэффициент рождаемости 9,9 ‰)

•Смертей: 12 649 (коэффициент смертности 18,1 ‰)

а Карелия — входит  
в состав Российской

Федерации с  
республиканской рес  
публика Карелия —  
входит в состав  
Российской  
Федерации с  
республиканской  
формой правления.

Статус определяется

Конституцией  
Российской  
Федерации Статус

определяется  
Конституцией  
Российской  
Федерации и

Конституцией

возглавлял Сергей  
Катанандов, 30 июня 2010  
года С 1998 года по 2010

Республику возглавлял  
Сергей Катанандов. 30 июня  
2010 года он досрочно  
сложил полномочия, а  
исполняющим обязанности  
главы республики был  
назначен Андрей Нелидов С  
1998 года по 2010

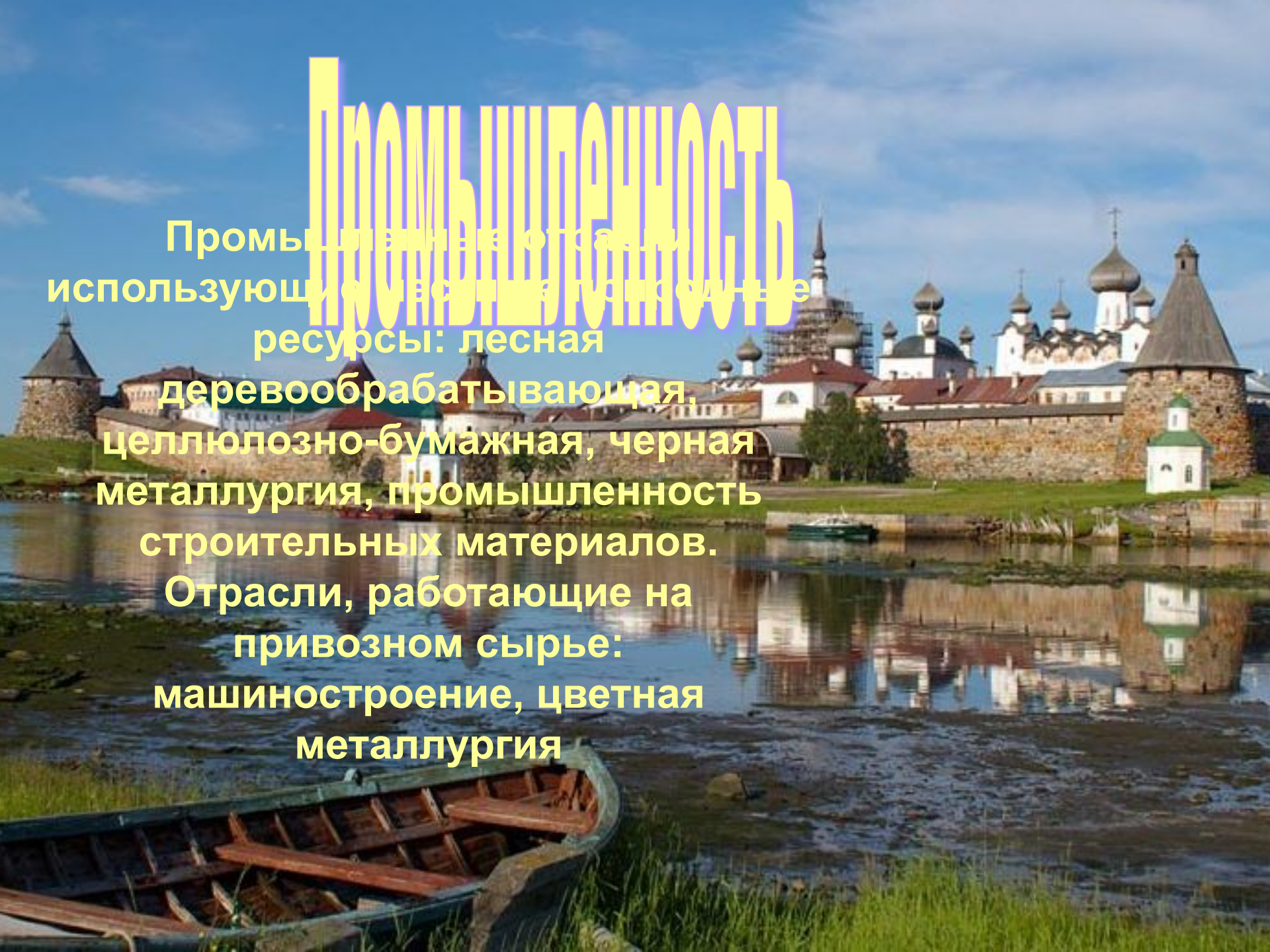
Республику возглавлял  
Сергей Катанандов. 30 июня  
2010 года он досрочно  
сложил полномочия, а  
исполняющим обязанности  
главы республики был  
назначен Андрей  
Нелидов. [10] С 1998 года по

# Промышленность

Промышленные отрасли,  
использующие местные природные  
ресурсы: лесная

деревообрабатывающая,  
целлюлозно-бумажная, черная  
металлургия, промышленность  
строительных материалов.

Отрасли, работающие на  
привозном сырье:  
машиностроение, цветная  
металлургия



# Туризм

Объекты туризма:

Марциальные Воды — старейший курорт России, открытый в 1719 приказом Петра Первого

Национальный парк Паанаярви

Остров Киж — всемирно известный памятник деревянного зодчества

Остров Валаам с Валаамским монастырём  
Водопад Кивач

Рускеальский мраморный каньон

Водопады на реке Тохмайоки

Водопад Юканкоски на реке Кулисмайоки

Водопад Кумио (Кумо-порог)

Шхеры Северного Приладожья

Гора Воттоваара

Ледовый дворец в городе Кондопога

Дворец искусств в городе Кондопога

**флаг**



**Герб**

Спасибо за внимание!

