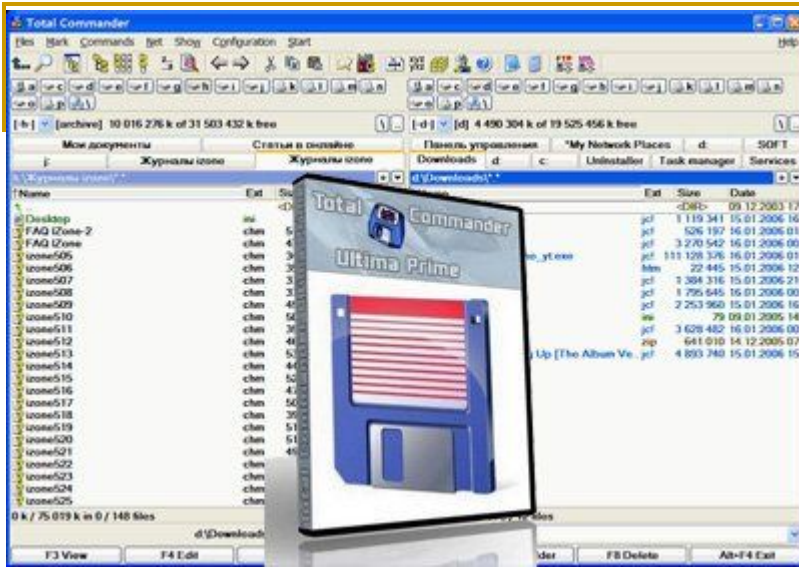


---

# Основы работы с файловым менеджером

## *TOTAL COMMANDER.*





**Файловый менеджер** (англ. *file manager*) — компьютерная программа, предоставляющая интерфейс пользователя для работы с файловой системой и файлами.

Файловый менеджер позволяет выполнять наиболее частые операции над файлами — создание, открытие/проигрывание/просмотр, редактирование, перемещение, переименование, копирование, удаление, изменение атрибутов и свойств, поиск файлов и назначение прав.

Помимо основных функций, многие файловые менеджеры включают ряд дополнительных возможностей, например, таких как работа с сетью (через FTP, NFS и т. п.), резервное копирование, управление принтерами и пр.



Выделяют различные типы файловых менеджеров, например: Навигационные и пространственные — иногда поддерживается переключение между этими режимами.

Двупанельные — имеют две равноценных панели для списка файлов, дерева каталогов и т. п.

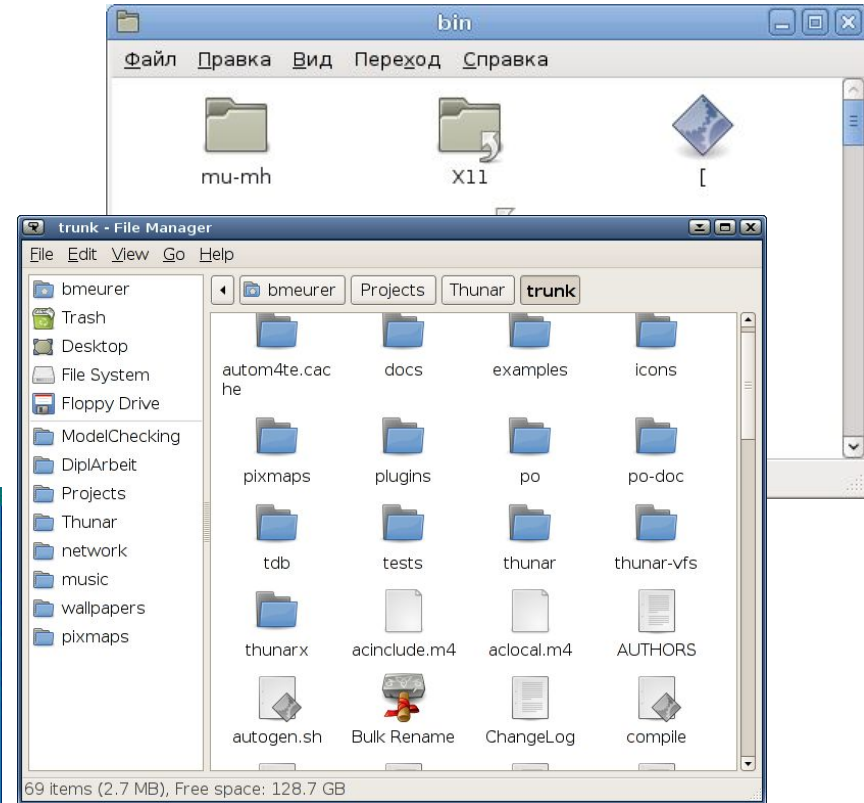
The screenshot shows two panels of the FAR File Manager. The left panel displays a list of files in the current directory:

n	Name
..	..
	change log
	contributors
	Far.exe
	Far_180_b417.zip
	FarEng.hlf
	FarEng.lng
	FarRus.hlf
	FarRus.lng
	license

The right panel displays a similar list with additional columns for Size, Date, and Time:

n	Name	Size	Date	Time
..	..		03.02.08	11:24
	change log	44542	30.01.08	03:07
	contributors	1122	13.01.08	23:52
	Far	1011 K	30.01.08	03:10
	Far_180_b417	614512	03.02.08	11:22
	FarEng	165024	30.01.08	03:07
	FarEng	28604	30.01.08	03:07
	FarRus	173901	30.01.08	03:07
	FarRus	31634	30.01.08	03:07
	license	1750	11.01.08	04:42

At the bottom, the status bar shows: Up 03.02.08 11:24, 2 096 865 bytes in 9 files.



Среди двухпанельных различают:

**DOS Shell** — файловый менеджер, впервые появившийся в MS-DOS и IBM PC DOS 4.0 (июнь 1988)

**Norton Commander** (NC) — популярный файловый менеджер для DOS, первоначально разработанный американским программистом John Socha. Программа была выпущена компанией Peter Norton Computing (глава — Питер Нортон), которая позже была приобретена корпорацией Symantec.

Norton Commander не только спровоцировал целую серию собственных клонов и реплик, но и внёс в русский язык пару новых слов — «нортон» и «коммандер» стали в жаргоне пользователей ПК синонимами словосочетания «файловый менеджер».

The screenshot shows the MS-DOS Shell interface. At the top, there's a menu bar with 'Файл', 'Параметры', 'Просмотр', 'Дерево', and 'Справка'. Below it, the current directory is 'C:\WINDOWS'. A menu is open over the 'Дерево' (Tree) view, listing options like 'Список файлов', 'Два списка файлов', 'Службная информация', 'Список программ/файлов', 'Список программы', 'Перерисовать экран (Shift+F5)', and 'Обновить информацию (F5)'. The file list shows various files and folders, including 'WINDOWS\\*. \*' with details like size and date. At the bottom, there's a command prompt area with 'Командный режим' and 'Редактор'.

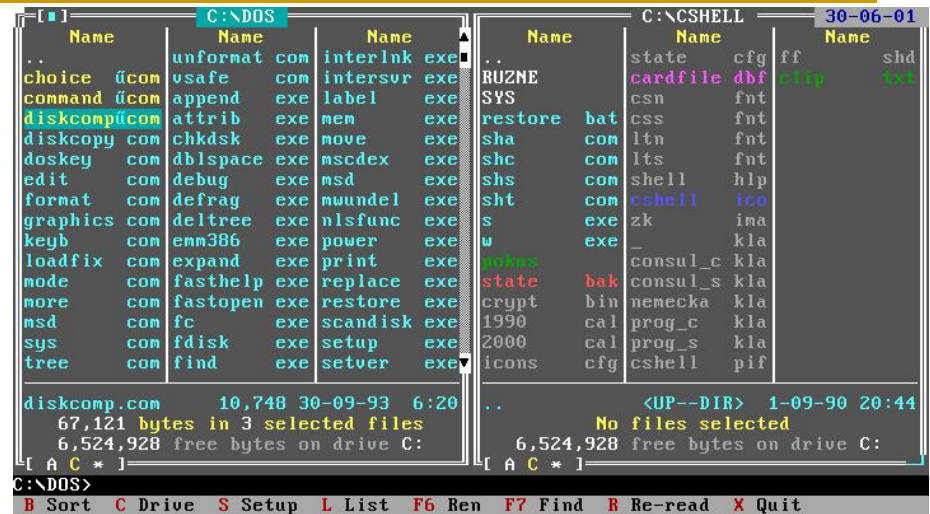
Name	Size	Date	Time
ARC	▶SUB-DIR◀	6-21-94	9:50p
ARIS	▶SUB-DIR◀	6-22-94	7:43a
CDAUDIO	▶SUB-DIR◀	6-22-94	7:03a
CD	50p		
DD	46p		
HA	28p		
MC	51p		
ME	53p		
MI	52a		
MMWSLIT	▶SUB-DIR◀	7-09-94	11:37a
MTDEMO	▶SUB-DIR◀	7-09-94	11:39a
MULTI	▶SUB-DIR◀	7-22-94	5:00a
NC	▶SUB-DIR◀	6-21-94	9:48p
SOCNIT	▶SUB-DIR◀	7-24-94	9:47a
SOUNDR3B	▶SUB-DIR◀	7-23-94	10:48p
SWONDER	▶SUB-DIR◀	6-22-94	7:27a
SYSTEM	▶SUB-DIR◀	6-21-94	10:08p
UT	▶SUB-DIR◀	6-21-94	9:49p
ARC	▶SUB-DIR◀	6-21-94	9:50p
GS	▶SUB-DIR◀	9-18-92	5:47p
GSL	▶SUB-DIR◀	9-18-92	5:55p
LISTS	▶SUB-DIR◀	9-18-92	5:55p
SOUND1	▶SUB-DIR◀	9-18-92	5:55p
SOUND2	▶SUB-DIR◀	9-18-92	5:57p
TS	▶SUB-DIR◀	9-18-92	6:00p
TSL	▶SUB-DIR◀	9-18-92	7:56p
VOICE	▶SUB-DIR◀	9-18-92	7:56p
man1	dat	22484	9-13-92 11:35a
pkunzip	exe	21440	7-21-89 1:01a
pv	exe	72358	7-13-91 6:43p
run	exe	147664	9-13-92 11:51a
run	txt	954	9-14-92 8:51a
ARC	▶SUB-DIR◀	6-21-94	9:50p
GS	▶SUB-DIR◀	9-18-92	5:47p

Drive Letter dialog box: Choose left drive: A B **C** D E F

Command prompt: C:\> 1Left 2Right 3View.. 4Edit.. 5Comp 6DeComp 7Find 8History 9EGA Lm 10Tree



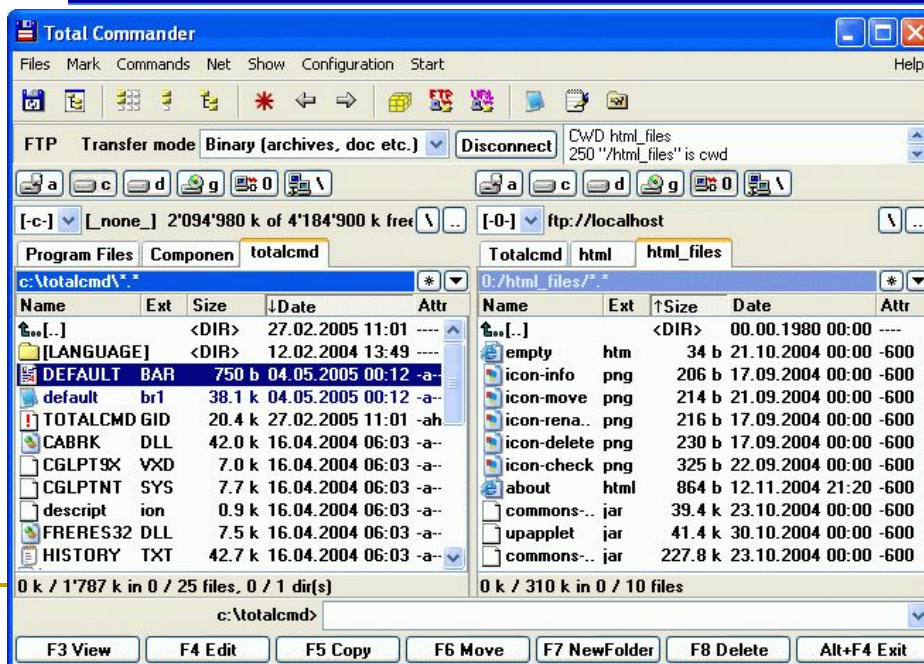
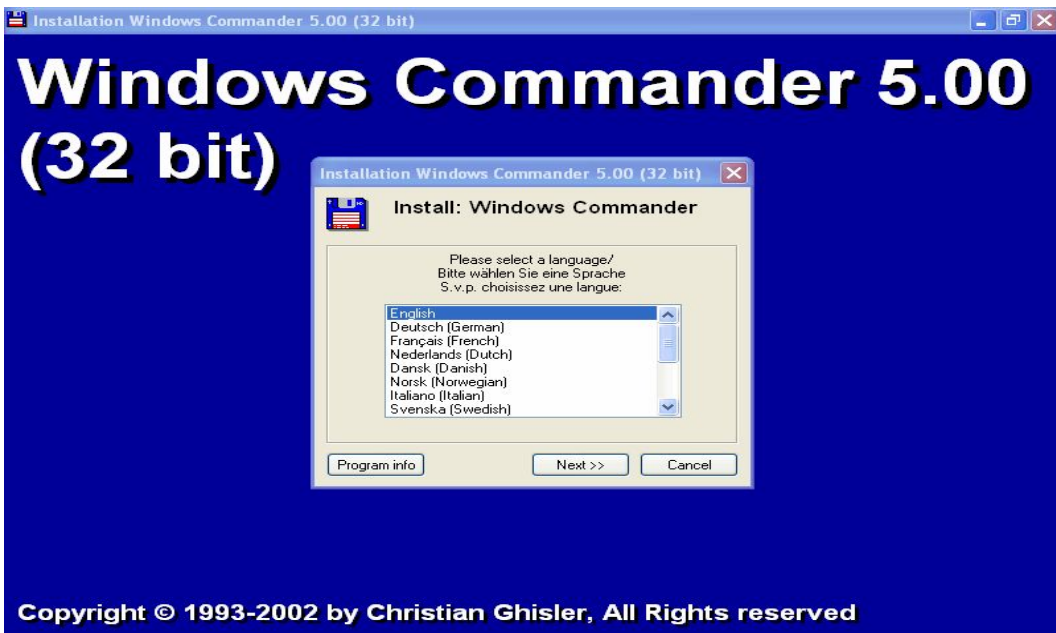
**Volkov Commander** — один из популярных файловых менеджеров для операционной системы DOS, клон Norton Commander. Автор программы Всеволод Волков — программист из Украины. Выпущен 9 мая 1994 имеет преимущества перед Norton Commander



**FAR Manager** — файловый менеджер для операционных систем семейства Microsoft Windows. Автор программы — Евгений Рошал.

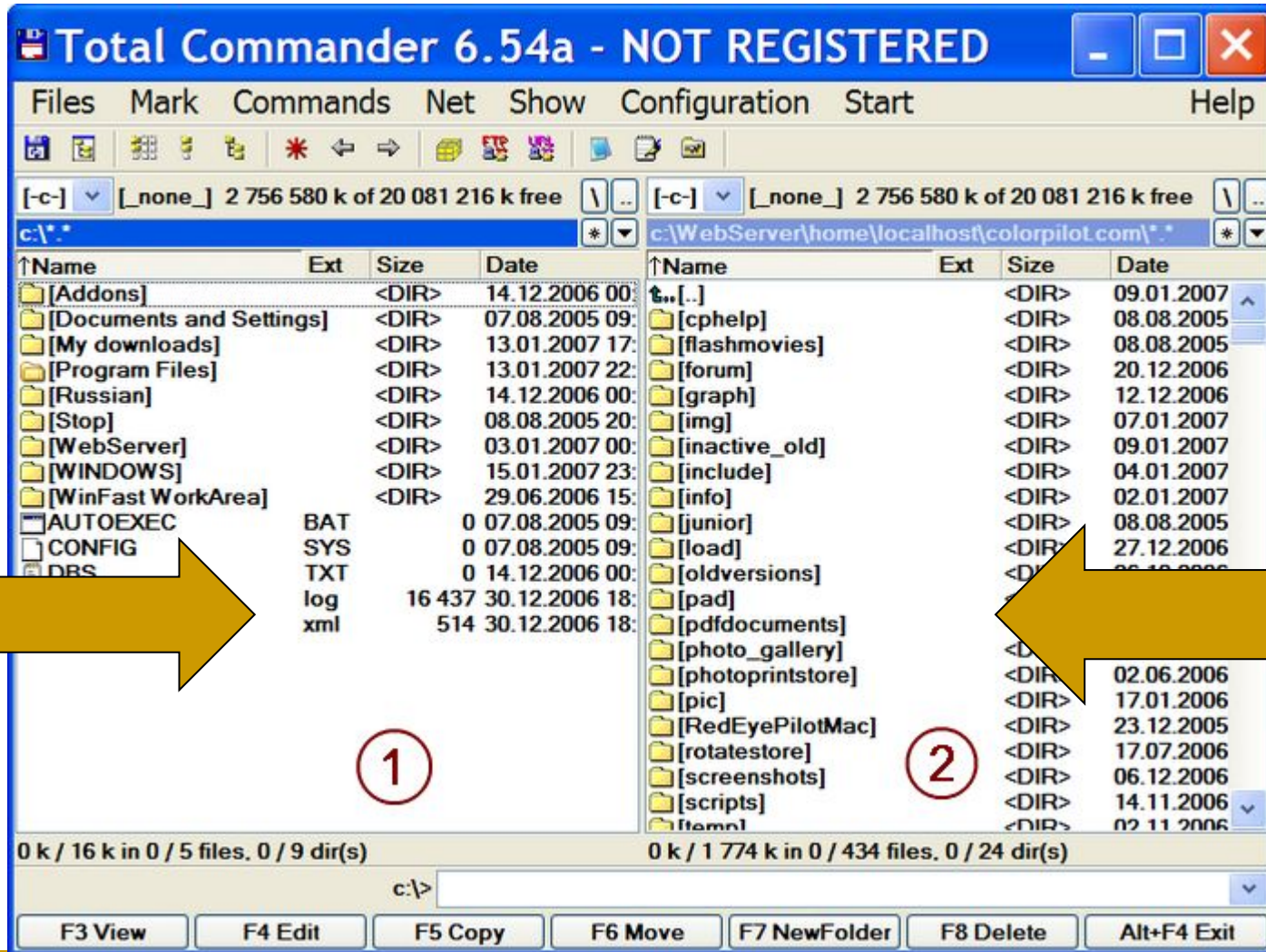


**Total Commander** — файловый менеджер, работающий под Microsoft Windows. Ранее носил имя **Windows Commander**, с 29 октября 2002 года по требованию корпорации Microsoft был переименован. Первая публичная немецкая версия стала доступна 25 сентября 1993 года.



# Окно программы.

Центральное окно программы, разделено на две равноправные части: левую и правую панели, в каждой из которых можно выбрать разные каталоги



В программе удобно, например, переносить файлы из одной папки, выбранной в одном окне, в другую папку, выбранную во втором окне.

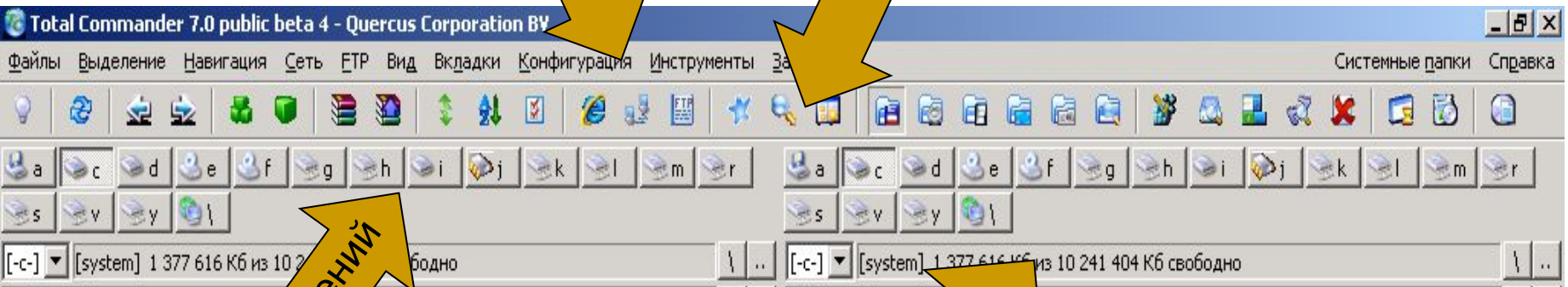


В верхней части расположено главное меню, которое включает в себя набор функций и опций, разбитых по специализированным рубрикам и подменю.

Главное меню

Панель инструментов состоит из ярлыков, каждый из которых представляет собой одну из многочисленных команд, позволяющих пользователю настроить программу на свой вкус.

Панель инструментов



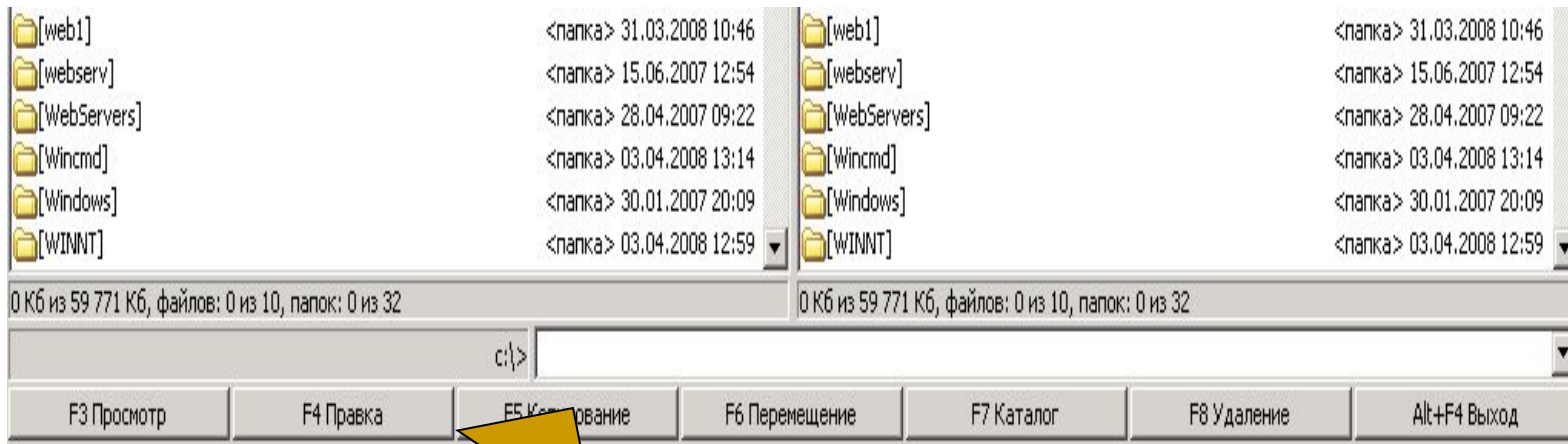
Панель сетевых подключений и жестких и гибких дисков используется для быстрого перехода из текущей папки диска к коренному его содержанию.

Панель сетевых подключений

В информационной панели в зависимости от действий пользователя отображаются либо общий объем и количество размещенных в заданной директории файлов, либо информация о выделенных компонентах файловой системы.

Информационная панель





Строка функциональных клавиш

Команды управления файлами - на кнопках в нижней части окна программы:

**F3 View (просмотр)**

**F4 Edit (правка)**

**F5 Copy (копирование)**

**F6 Move (перемещение)**

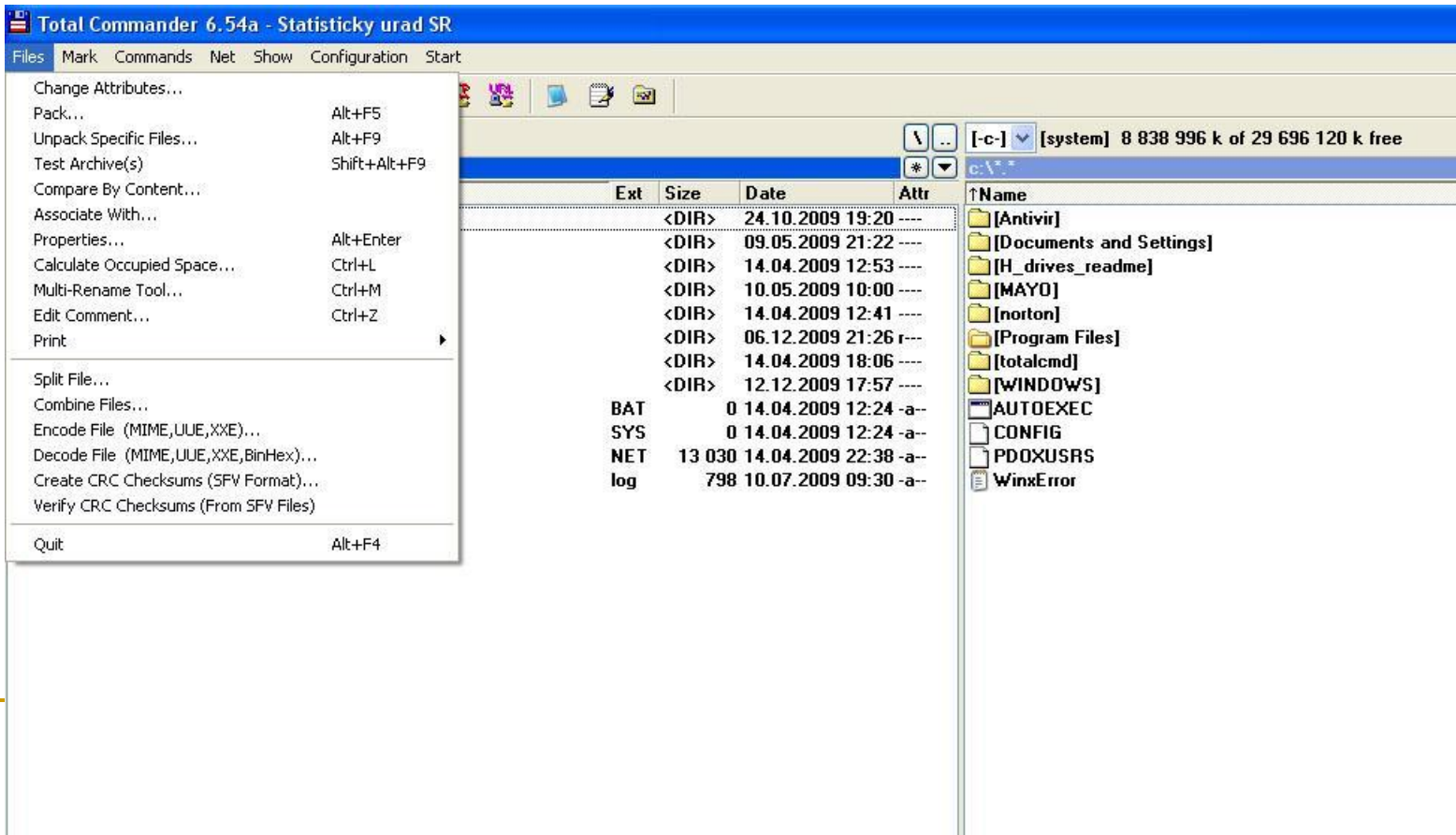
**F7 NewFolder (создание каталога)**

**F8 Delete (удаление)**

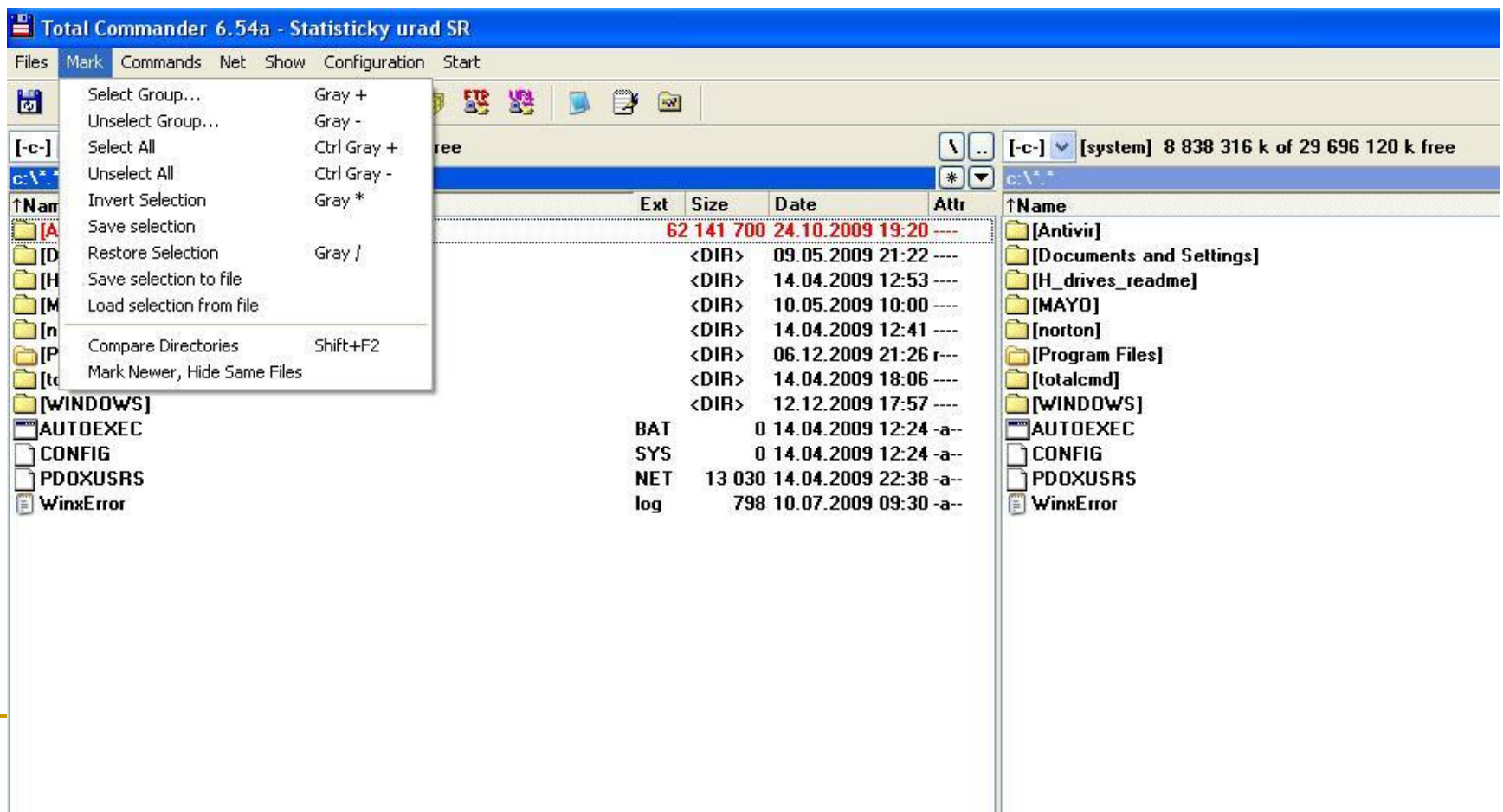
**ALT+F4 Exit (выход)**

# Главное меню программы

Меню "Файл" предназначено для совершения различных операций над файлами и папками, изменения атрибутов файла и текущих даты/времени, упаковки и распаковки файлов и/или папок, тестирования состояния архивов, сравнения содержимого файлов, а также просмотра свойств файла и занимаемого им или же несколькими элементами места. Не менее полезными в данном подменю являются утилиты группового переименования сразу нескольких файлов, печати выбранного файла или же содержимого текущего каталога, разбиения или же "сборки" ранее разбитого файла, а также кодирования и декодирования данных в форматах Mime, UUE и XxE.

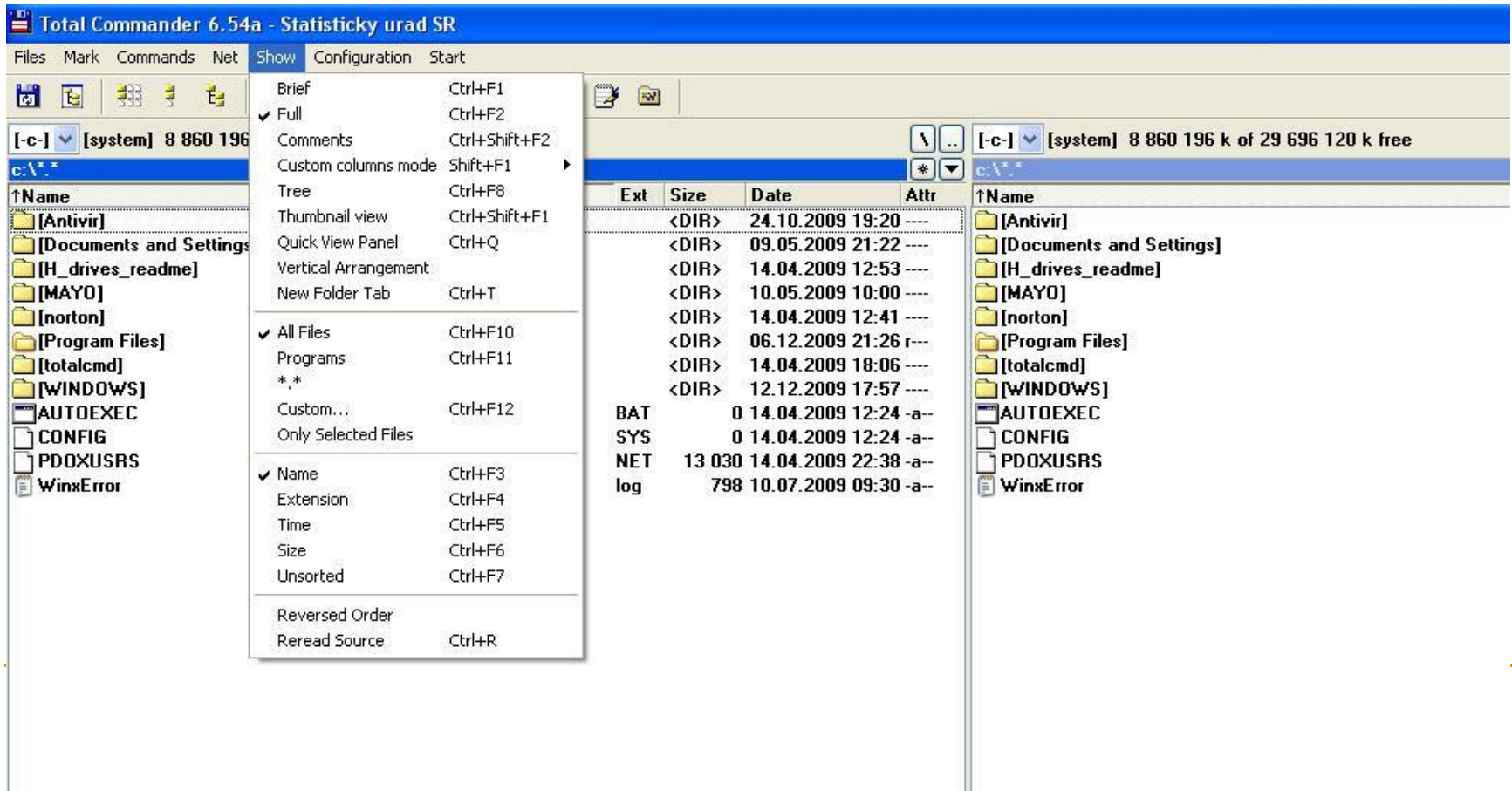


В меню "Выделение" можно уточнить, о каких файлах и директориях, идет речь. Выделить определенный тип файлов, находящихся в текущей директории можно выбором команды "Выделить группу". Кроме этого, выделить все файлы можно вызовом опции "Выделить все файлы", отменить выделение - командой "Снять выделение файлов", а сравнить содержимое директорий - функцией "Сравнить каталоги" (Shift+F2).

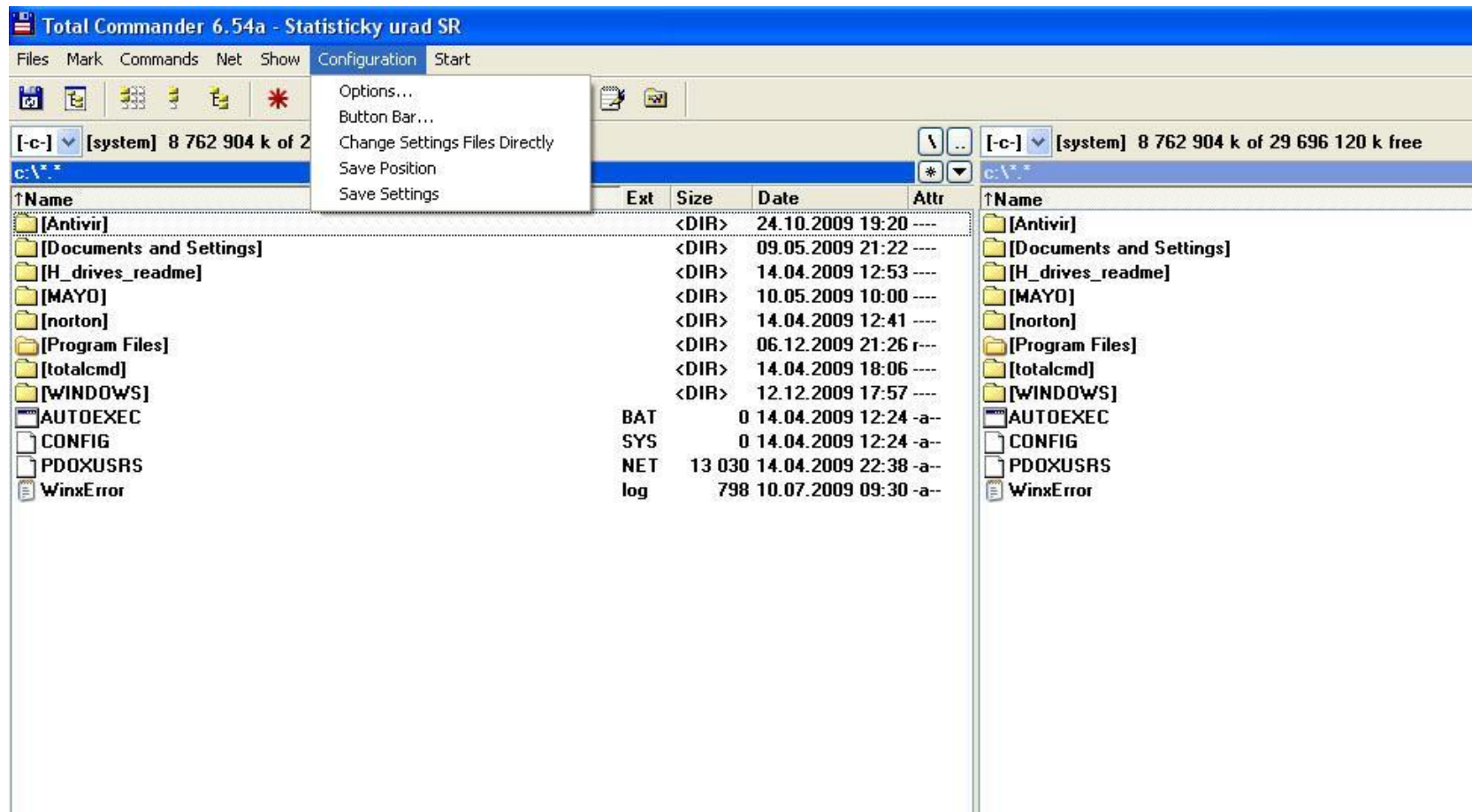




В меню "Вид" можно выбрать "короткий" (только имена файлов), "длинный" (имена файлов, их размер, дата создания и атрибуты) и древовидный виды программы. При этом, выбирая любой из перечисленных типов "вывода данных", можно установить галочку на функции "Быстрый просмотр" - передвигаясь в одном окне по дереву жесткого диска, в другом программа будет одновременно информировать о занимаемом размещенными в данной директории файлами местом. Кроме этого, применив опцию "Вертикальный распорядок", программа перенесет размещение окон в вертикальную плоскость. В том же подменю доступны функции фильтрации показываемых объектов и сортировки различных типов файлов (аналогично сортировочным кнопкам в центральном меню).



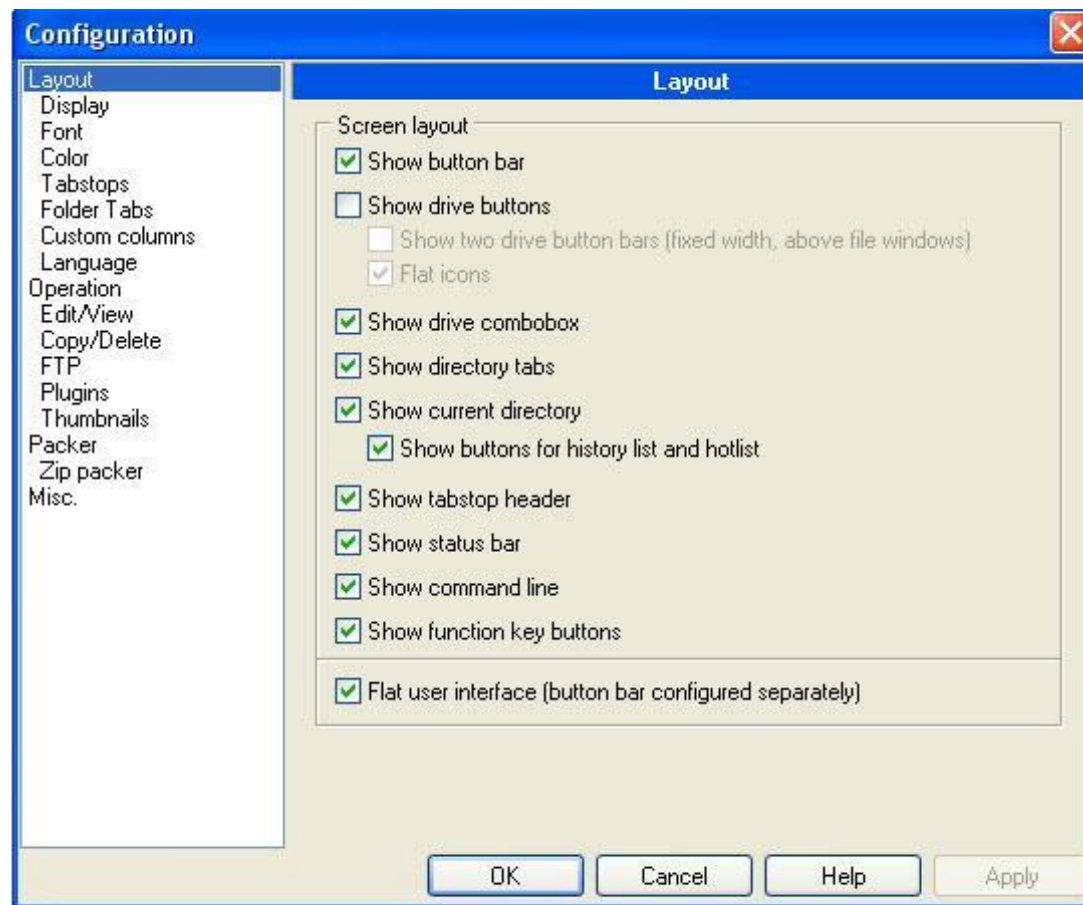
В меню "Конфигурация" сосредоточим особое внимание на разделе "Настройка", тем более, что раздел того бесспорно достоин.



Закладка "Вид" позволяет настроить вид экрана, включение и выключение панелей и кнопок. Дополнительно пользователь может выбрать вместо "трехмерного" вида кнопок плоский "вариант" дизайна программы.

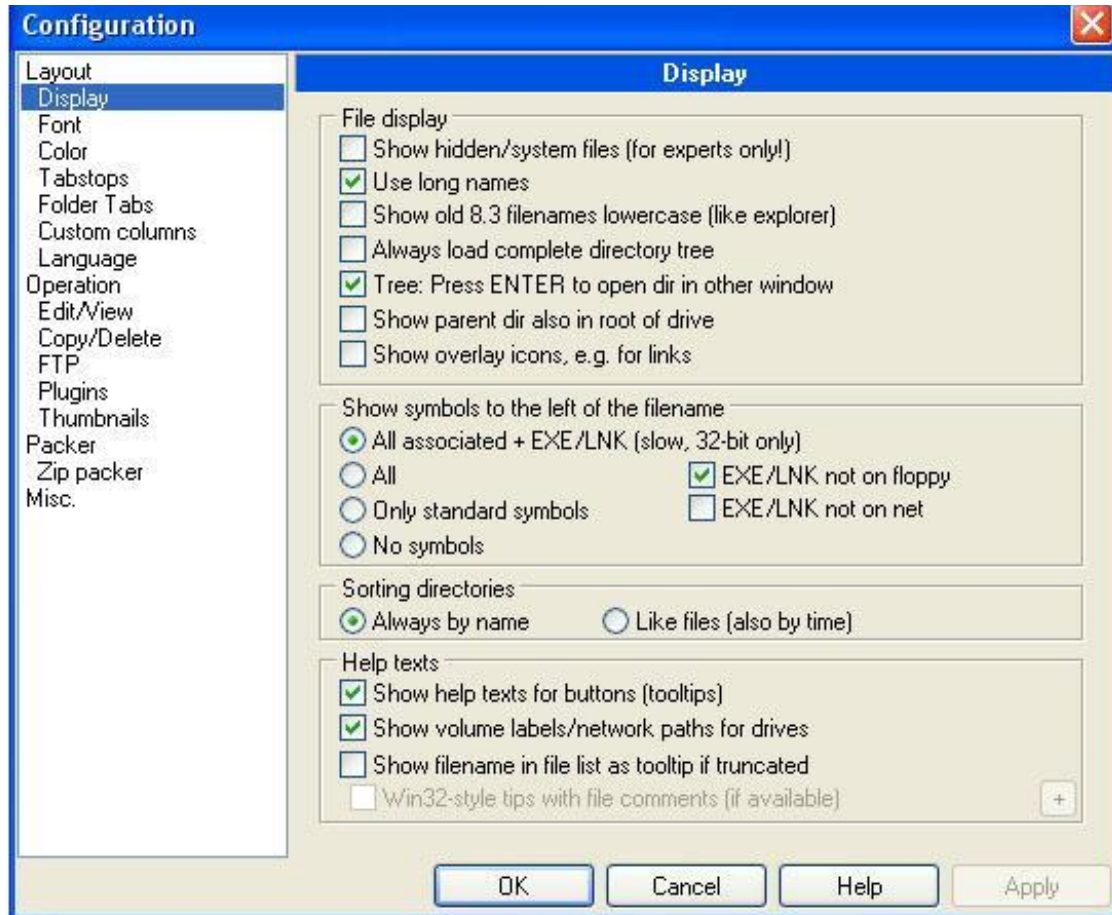
Закладка "Операции" определяет, какая кнопка мыши должна служить для выделения файлов, как должен осуществляться поиск в текущем каталоге и отображаться занимаемый подкаталогами размер.

В разделе "Табуляторы" можно задать размер заголовков рабочего меню и тип показа расширения файлов.





Закладка "Экран" служит не только для определения "внешности" оболочки. Так, размещенные в верхней части закладки функции служат для ограничения открытия нескольких копий программы одновременно и минимизировании ярлыка оболочки в tray-меню системы при сворачивании менеджера, размещенные чуть ниже опции отвечают за тип отображения файлов, показ значков, ярлыков и всплывающих подсказок, а также автоматическую сортировку каталогов.



---

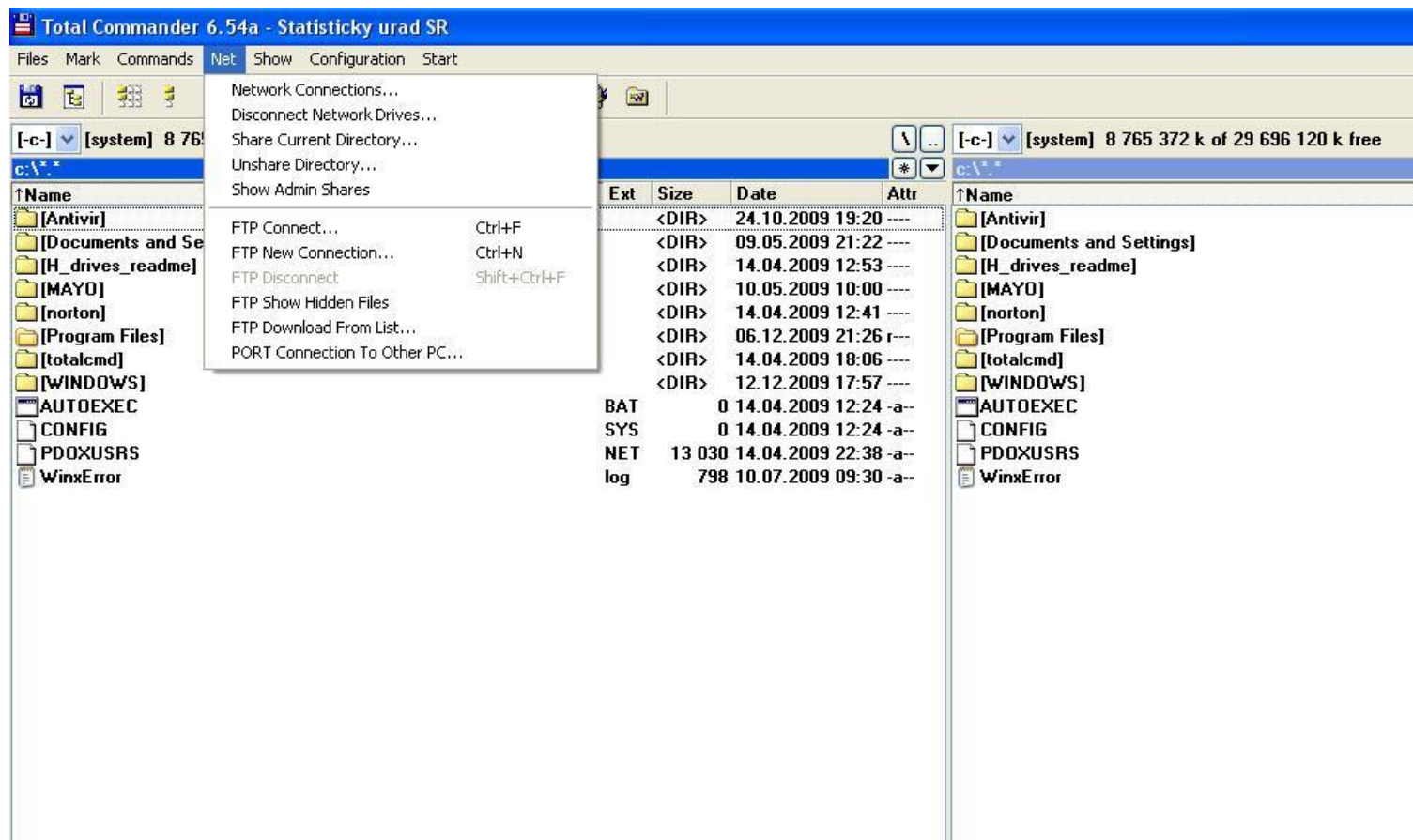
Отдельные возможности в настройке вида отображаемых символов и цветового насыщения интерфейса оболочки представлены также в закладках "Шрифт", регулирующей тип и размер шрифта, и "Цвет", определяющей цвет для обычного и выделенного текста, фона, текста под курсором и выделения специальных видов файлов.

Для указания адреса установленного текстового редактора и программы для просмотра графических файлов служит субменю "Правка/Просмотр", а используемых архиваторов - закладка "Архиваторы".

Практически полезным является также подменю "Общие". Верхняя колонка указанного меню позволяет выбрать, должна ли программа запрашивать у пользователя подтверждение на удаление полных каталогов, перезапись файлов и перетаскивание файлов мышью. Все указанные команды должны быть задействованы программой по умолчанию, в случае же если хотя бы напротив одной из упомянутых функций галочка не установлена - настойчиво советуем не подвергать судьбу ваших ценных документов лишнему риску, активизировав соответствующую опцию. Дополнительно в том же окне вы можете настроить опции работы интегрированного в оболочку FTP-клиента, переопределить горячие клавиши, а также настроить "звуковое сопровождение" в программе. Напоследок, изменить используемый в Total Commander язык интерфейса можно, выбрав его в закладке "Языки". Все произведенные изменения не забудьте подтвердить нажатием на кнопку "Применить" и выбором опции "Запомнить настройки" в подразделе главного меню "Конфигурация".

---

Меню Net позволяет работать с потоком данных по протоколу ftp-соединений и непосредственного соединения с FTP- и HTTP-сервером. Список доступных ftp соединений - в пункте меню NET –FTP connect





---

Презентацию подготовила  
Кузнецова Г.В.,  
руководитель компьютерного кружка  
Центра внешкольной работы  
Святошинского района г.Киева,  
Украина.

**Спасибо за внимание!**

