

# Тема:

## Новгородская земля

---

1. Хозяйственные и культурные особенности Новгородской земли.
2. Особенности социальной структуры и политического устройства Новгородской республики.

# Территория и население

- Новгородские земли простирались на огромные расстояния – от Финского залива до Уральских гор, от Белого моря и берегов Ледовитого океана до междуречья Волги и Оки



- Великий Новгород - один из древнейших городов России, расположенный на ее Северо-западе у истоков реки Волхов и озера Ильмень. Его история неразрывно связана со всеми важнейшими этапами жизни русского государства. Дважды в середине IX века и в конце XV века он стоял у колыбели русской и российской государственности.



- Исконным населением новгородской земли были финно-угорские племена, оставившие память о себе в названиях многочисленных рек и озер. В VI веке в новгородскую землю пришли немногочисленные племена славян-кривичей, а в VIII веке в процессе славянского заселения Восточно-европейской равнины сюда пришло племя словен.

# Первое упоминание

- . В 862 г. для исполнения судебных и правоохранительных функций вождями племен был приглашен скандинавский князь с дружиной, положивший начало княжеской династии Рюриковичей, более семи с половиной веков управлявшей всеми русскими землями.



- Новгород с тех пор быстро набирает силу и становится северным форпостом Руси, куда киевские князья посылали своих наместников, как правило, старших сыновей.
- *Форпост – передовой пост*



- Новгород в системе Руси сохранял особое положение. Присланные князья здесь были временными людьми, и княжеская власть не укоренилась здесь, как в других городах Руси – центрах различных княжеств

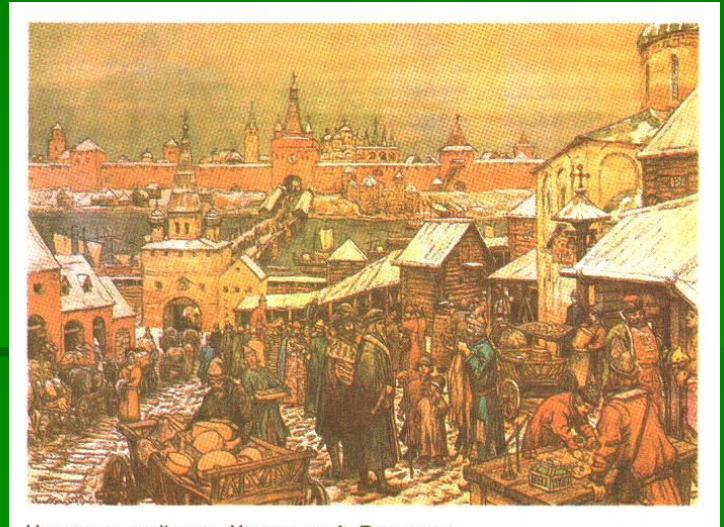


# Основные виды промыслов новгородцев

- Охота на пушного зверя
- Охота на красную дичь
- Заготовка древесины
- Бортничество
- Собираание ягод
- Рыболовство



# Развитые хозяйственные отрасли



- Промыслы
- Торговля
- Ремесла

- Город с самого начала вырос в первую очередь как торговый и ремесленный центр

# Задание 1

- Используя карту, укажите важнейшие торговые пути, которые связывали Новгородскую землю с Русью и европейскими государствами

# Основные направления новгородской внешней торговли

Новгоро  
д

Восточное  
Волжская  
Булгария

Западное  
Скандинавия,  
Германия,  
Франция

Южное  
Крым,  
Византия

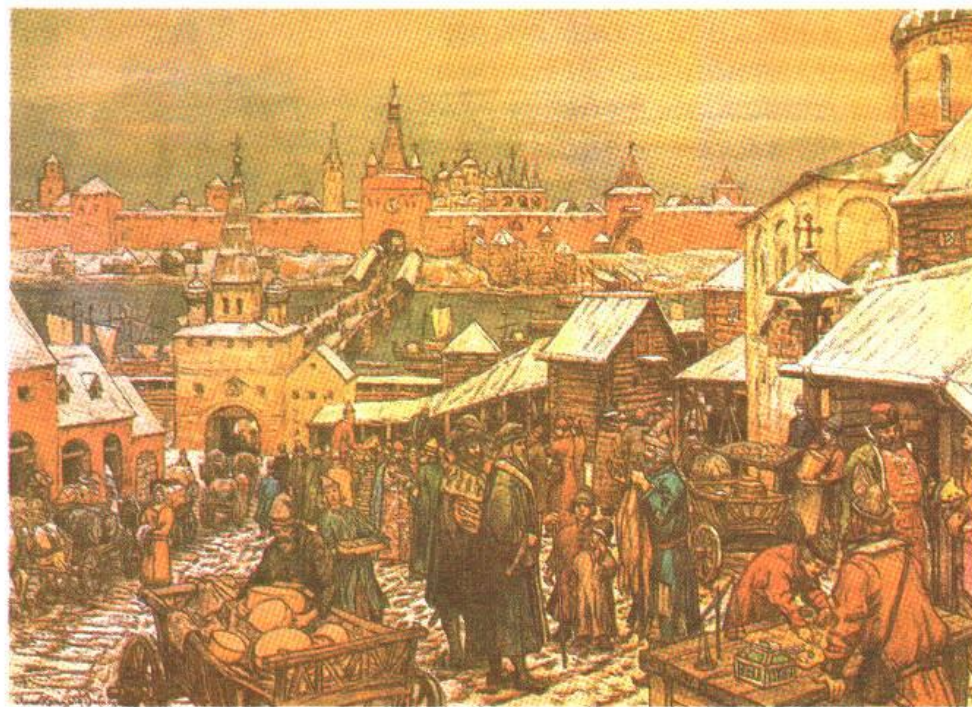
# Особенности новгородской торговли



- **Вопрос:**  
В чем состояли особенности новгородской торговли?

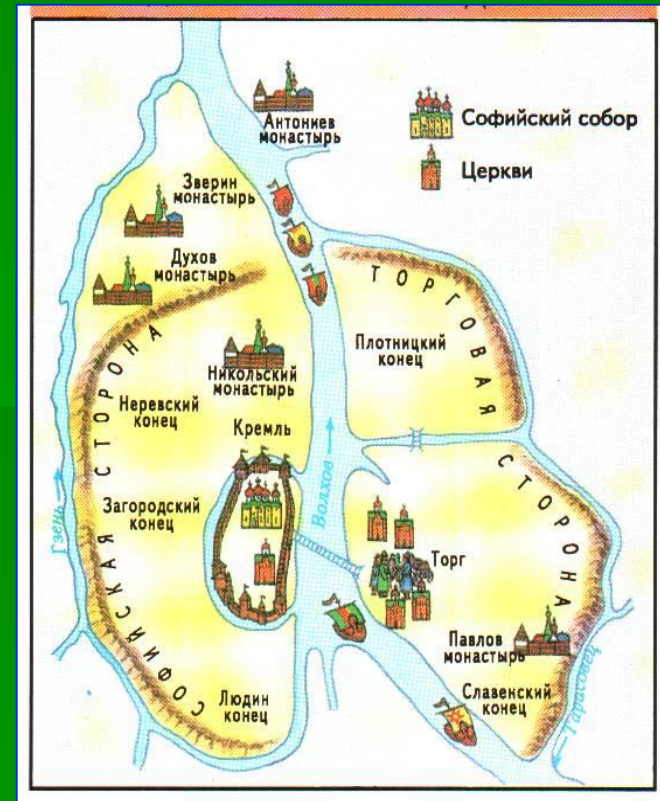
# Анализ художественных и документальных источников

- Текст 1



# Вывод:

- Важное значение Новгорода как посреднического торгового центра Руси





# Вопрос:

- ЧТО ВЫ ПОМНИТЕ О ГАНЗЕ?

**Ганза** - старо-готское слово, под которым в Средние века имелись ввиду торговые товарищества немецких купцов за границей, возникавшие для взаимной помощи и защиты; с этой же целью заключались отдельные договоры немецких приморских городов друг с другом.

# Города, торговавшие с Ганзой

---

- Великий Новгород, Псков, Смоленск, Тверь, Ладога, Приозерск, Выборг, Вологда, Великий, Устюг, Белозерск, Ярославль, Витебск, Полоцк и др.

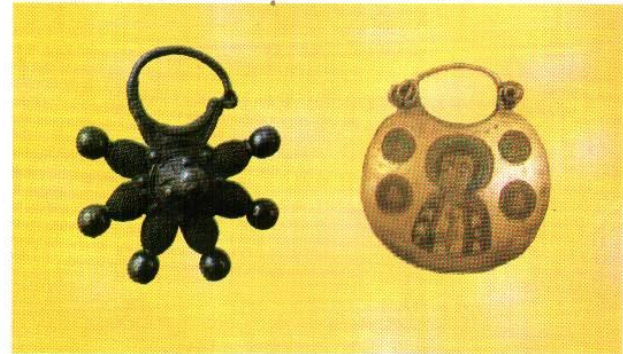


# Предметы экспорта и импорта для новгородцев

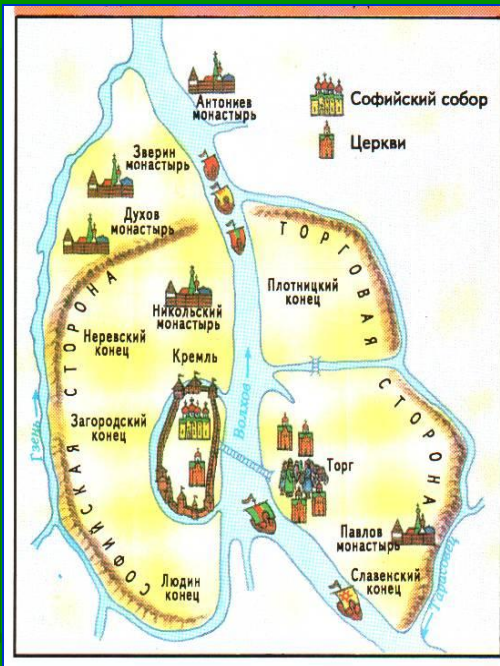
- Пушнина
- Мед
- Воск
- Рыба
- Ремесленные изделия

(плотники, кузнецы,  
оружейники, ткачи, гончары,  
кожевники, ювелирные  
мастера)

- Металл
- Вино
- Сукно
- Предметы роскоши



# Внешний облик города



Один из крупнейших и красивейших городов Европы  
Для своего времени был городом высокой культуры быта:  
деревянные мостовые, порядок и чистота улиц

## Великий Новгород - один из наиболее значительных центров просвещения

- Признаком высокой культуры горожан служит повсеместная грамотность, которая проявлялась в том, что многие новгородцы владели искусством письма на берестяных грамотах



Берестяная грамота

# Вечевој строй Новгородской республики



Вече

Князь

Посадни  
к

Тысячки  
й

Владыка

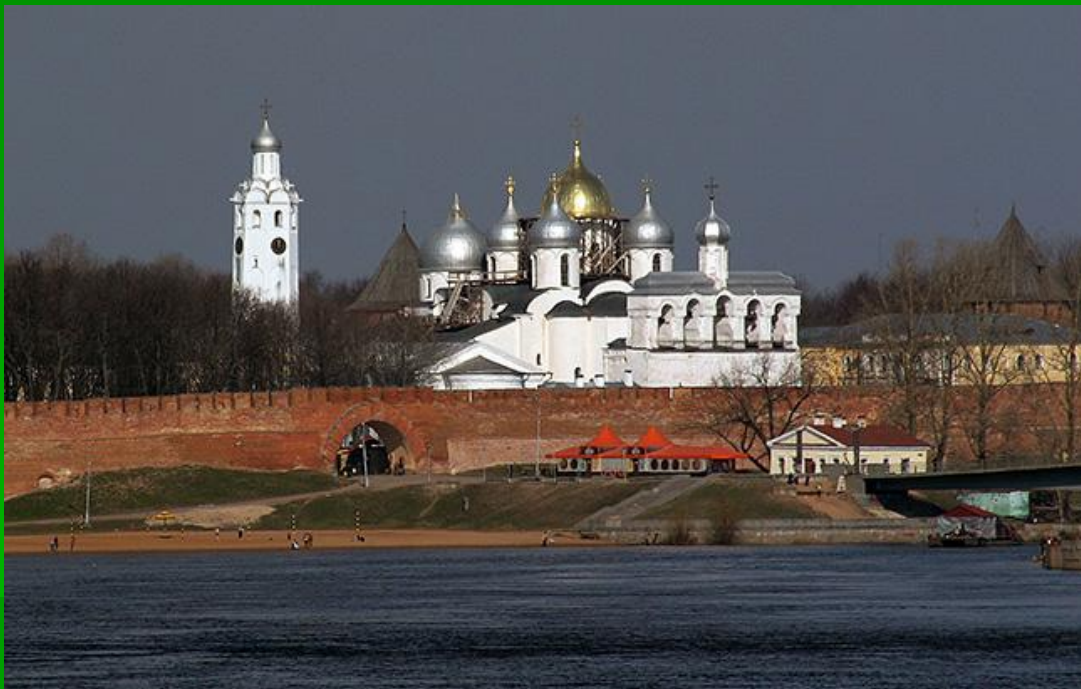
Совет  
господ

## Особенности политического устройства

- После событий 1136 года к власти пришла аристократия, город стал аристократической республикой.
- Отсутствие собственной княжеской династии позволяло Новгородской земле, в отличие от русских княжеств, избежать дробления и сохранить свое единство



# Великий Новгород



Кремль и  
Софийский собор

Георгиевский собор Юрьева монастыря. Новгород.  
XI в.

