



Расселение славян

Ход урока:

1. Проверка Д/З (тест, карточки)

2. Изучения нового материала:

- Происхождение и расселение восточных славян;
- Занятия восточных славян;
- Внешний облик восточных славян
- Жилище восточных славян
- Боги восточных славян
- Низшие существа восточных славян
- Обычаи восточных славян
- Общественный порядок
- Закрепление изученного материала



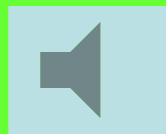
Соеобщения
учащихся

Проверка д/з

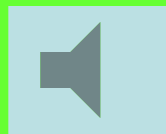
Тест

1 вопрос

Наука, изучающая историческое прошлое человечества по памятникам материальной культуры :



А) фольклористика



Б) лингвистика



В) археология

2 вопрос

Наука о языке :



А) нумизматика



Б) лингвистика



В) фольклористика

3 вопрос

Наука, изучающая народное творчество, произведения, создаваемые народом:



А) фольклористика



Б) лингвистика



В) геральдика

4 вопрос

**Записи происходивших событий,
составленные по годам :**



А) летописи



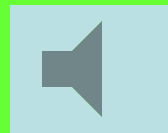
Б) дневники



В) жития святых

5 вопрос

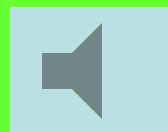
Вещественные, устные или письменные свидетельства или памятники эпохи :



А) летописи

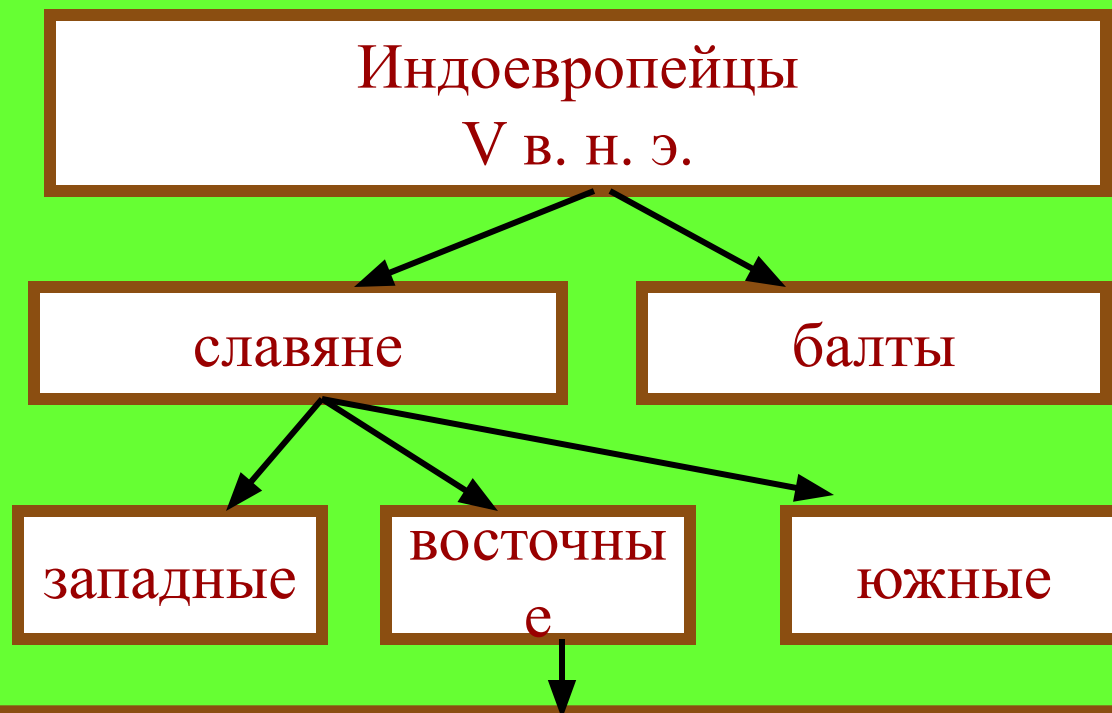


Б) исторические источники



В) литературные произведения

Происхождение и расселение славян



Восточная Европа: от озера Ильмень на севере до Причерноморских степей на юге и от Карпатских гор на западе до Волги на востоке.

Расселение славян



Расселение восточных славян.



Расселение восточных славян.

Названия славянских племен	Географические ориентиры поселения
поляне	На полях, предки киевлян
северяне	На севере, соседи полян
древляне	среди деревьев
дреговичи	в болотистой местности
полочане	у реки Полоты
ильменские славяне	у берегов озера Ильмень
радимичи	у реки Сож
вятичи	в бассейне реки Оки

Занятия славян



Занятия
славян
в VIII-IX вв.

Скотоводство

коровы,
лошади,
овцы, козы,
свиньи

Земледелие

просо, пшеница,
рожь, ячмень,
овес, горох, бобы,
лен, конопля

Охота
Бортничество

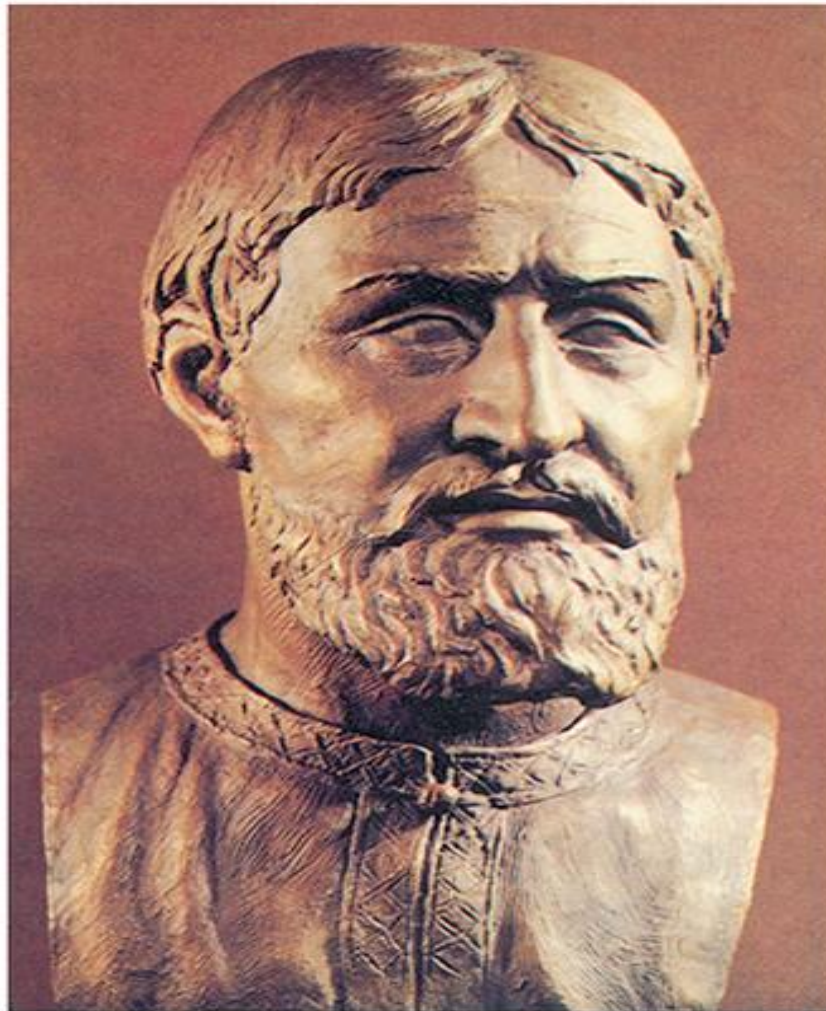
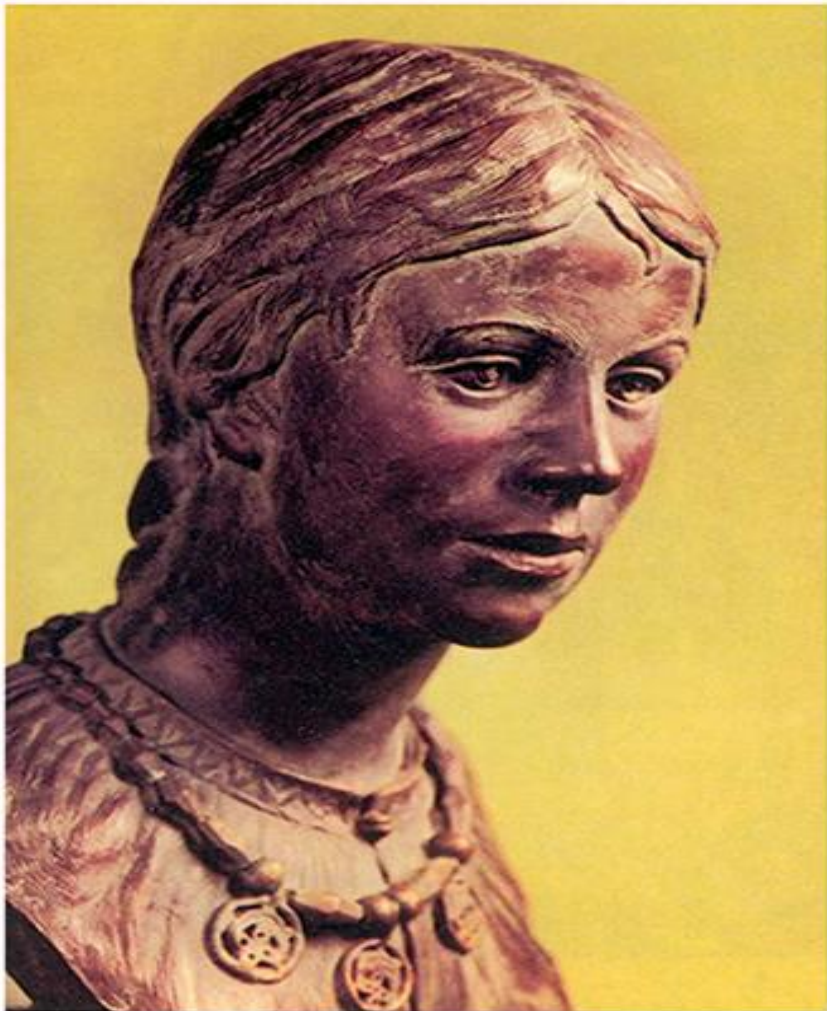
Подсечно-
огневое

Переложн
ое

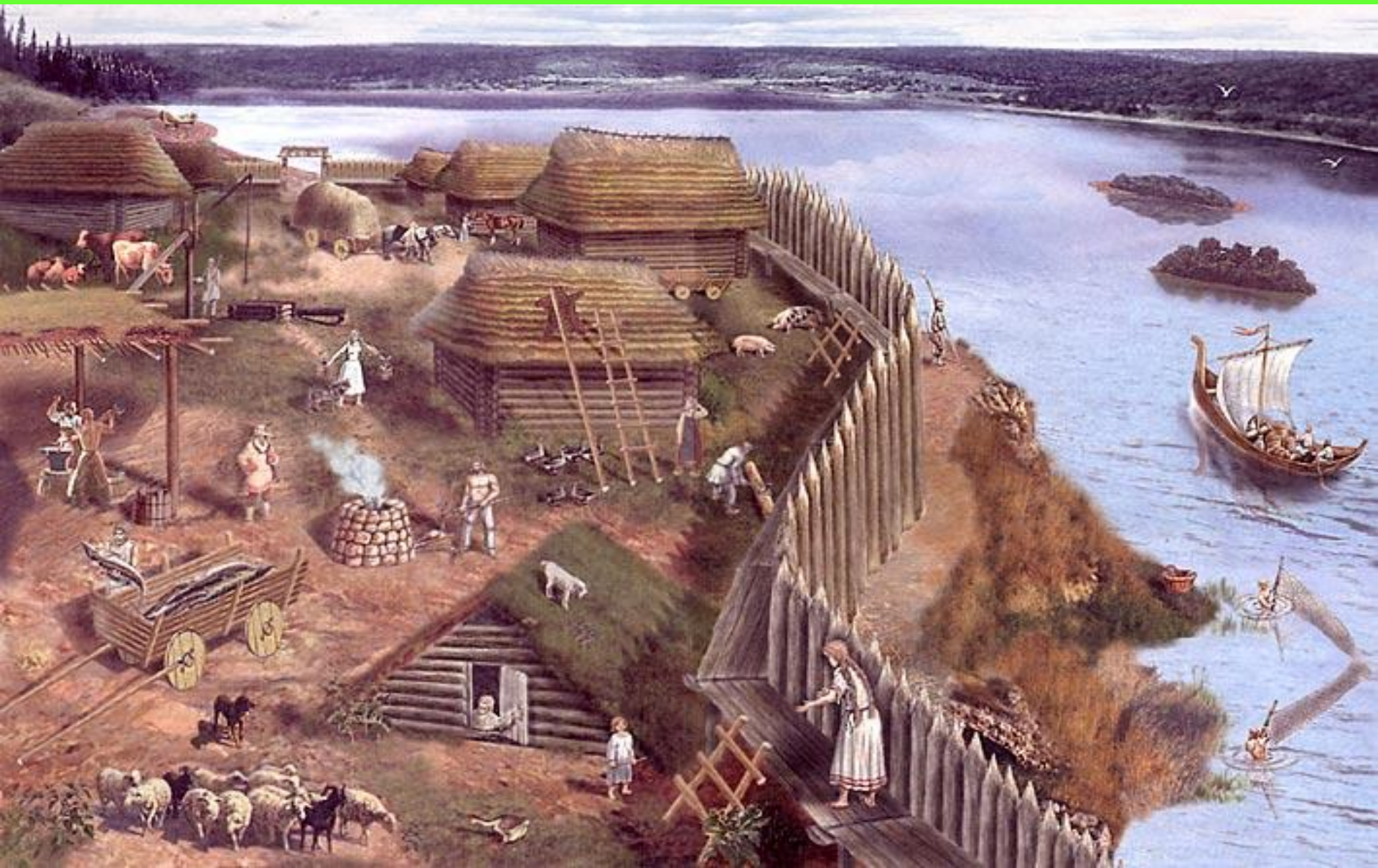
ДРЕВНИЕ СЛАВЯНЕ

Реконструкции

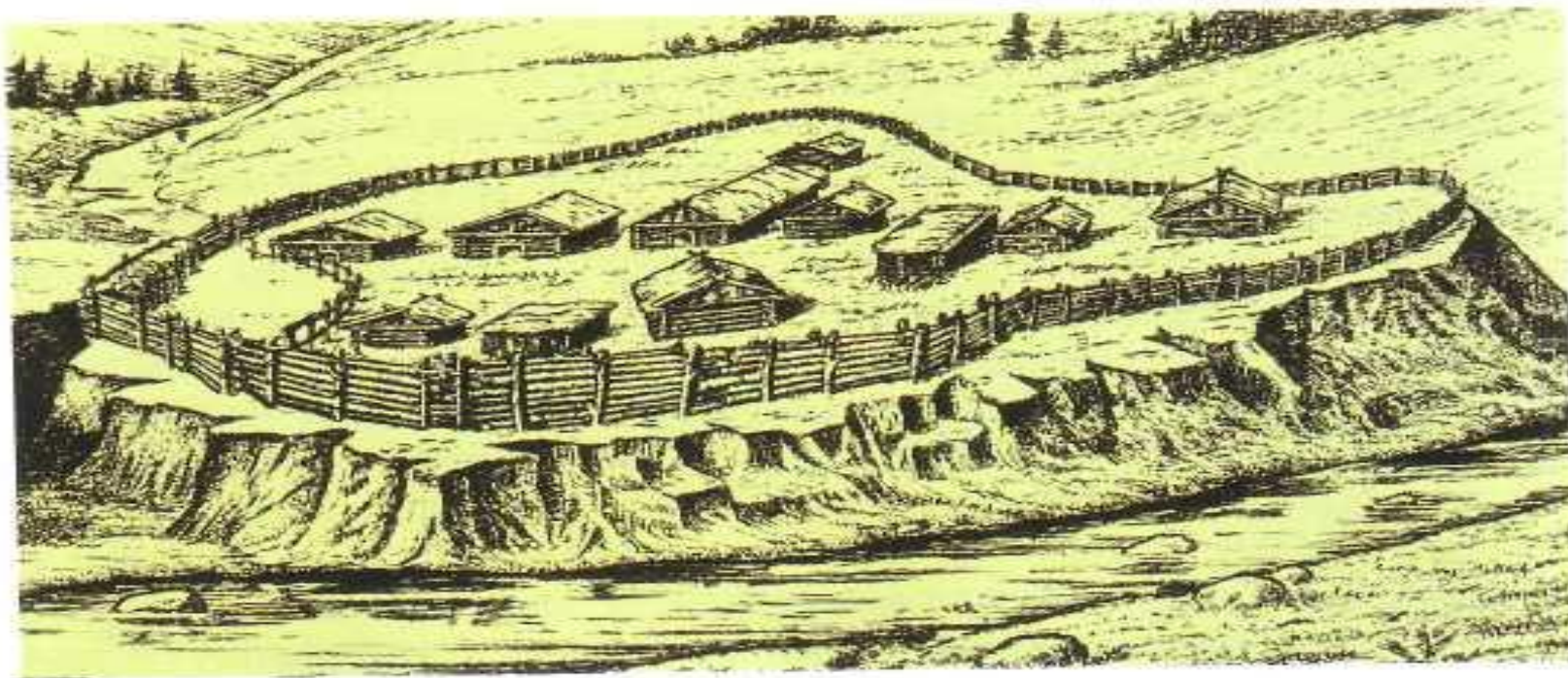
М. М. Герасимова



Славянский поселок



Славянский поселок.



Археологические находки позволяют выделить несколько типов славянских жилищ. Для лесостепных районов были характерны полуземлянки с бревенчатыми стенами, вдоль которых располагались лавки, вырезанные прямо из земли. Для северных лесных районов характерны наземные, из бревен жилища, убранство которых сходно с убранством крестьянской избы XIX в.

Религиозные верования славян

Боги

Сварог
бог вселенной

Ярило
бог солнца

Перун
бог грома и
молний

Стрибог
повелитель
ветра

Волос
покровитель
скотоводства

Мокошь
божество
плодородия

Нечистая сила

домовой

русалки

водяной

леший

СВЯТЫЕ СЛАВЯНСКИЕ БОГИ

FOR



BEJNEC



Перун



Даждьбог



Даждьбог



Ярило



Макошь



Стрибог



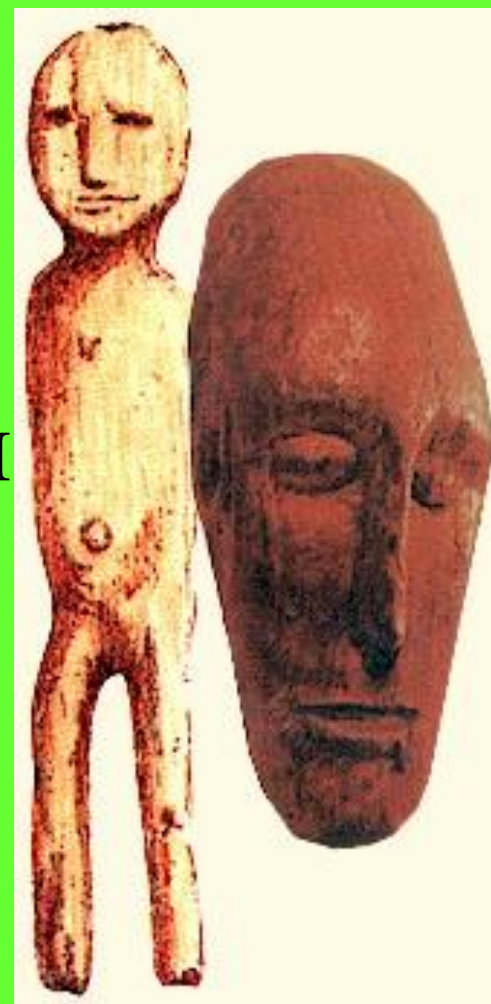
Капища -

деревянные сооружения, в центре которых располагались изображения божества (идола), перед которым жгли жертвенные костры.

Славянские идолы



Идолы –
деревянные или
каменные статуи
языческих
богов.



Нечистая сила



Нечистая сила - «низшие духи»
делились на полезных и опасных.

**Природные
условия наложили
отпечаток на
обычаи и
верования
восточных славян.**

Управление.



- **Вервь** - соседская община.
- **Вече** – народное собрание.
- **Народное ополчение** - все мужское население общины, которое во время нападения сражалось с врагами.

Закрепление

Работа с документами

***Решение
задачи –
новеллы***

Выполнение теста

Выберите занятия восточных славян:

- **Земледелие**
- **Собирательство**
- **Скотоводство**
 - **Охота**
- **Бортничество**

Кто из перечисленных не является божеством?

- Даждьбог
 - Ярило
 - Леший
 - Макошь
 - Русалка

Урок окончен. Всем спасибо!