

# Мезозойская эра





**Мезозойская эра – это предпоследняя группа систем стратиграфической шкалы и соответствующая ей эра геологической истории Земли. Охватывает интервал времени примерно от 230 до 67 млн. лет. Впервые была выделена в 1841г. Британский геологом Джоном Филипсом.**

# Триасовый период



Начался триасовый период  $235 \pm 10$  млн. лет назад, продолжительность 50 млн. лет

Подразделяется на 3 отдела

Земля раскололась на 2 материка: Гондвану и Лавразию

Климат становится суше, что приводит к формированию обширных пустынь

# Животный мир в триасе

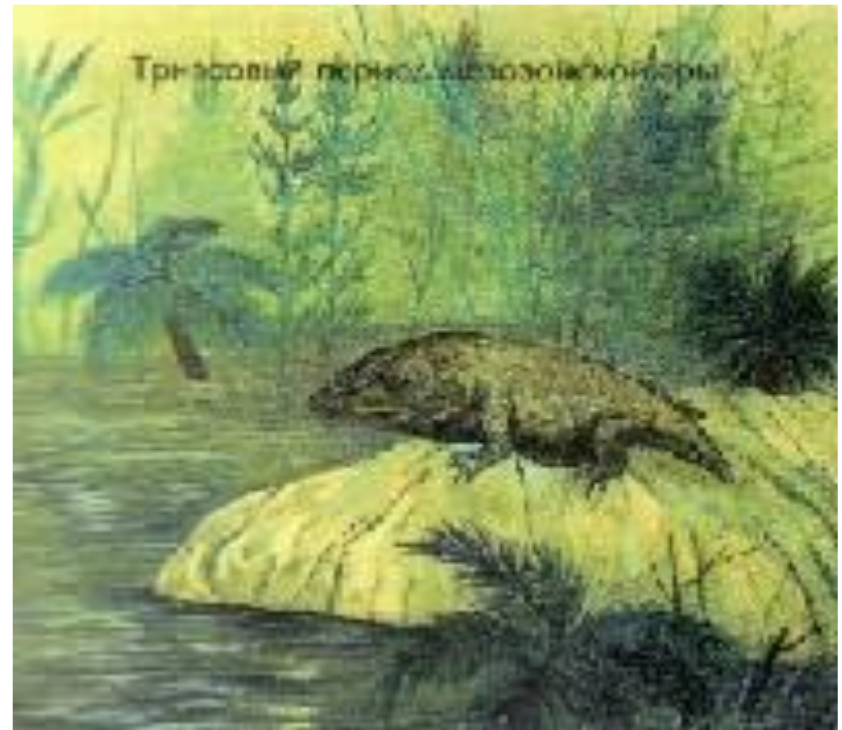


- Доминирующего положения достигли рептилии и динозавры
- Появление первых лягушек, черепах, крокодилов
- Появление первых млекопитающих, насыщение океана моллюсками
- Образование новых видов омаров, кораллов
- Появление птерозавров – переходной формы птиц

# Растительный мир

## Триаса

- Возрастание разнообразия голосеменных растений
- Вымирание семенных папоротников из – за засушливого климата
- Распространение плаунов и хвощей



# Юрский период

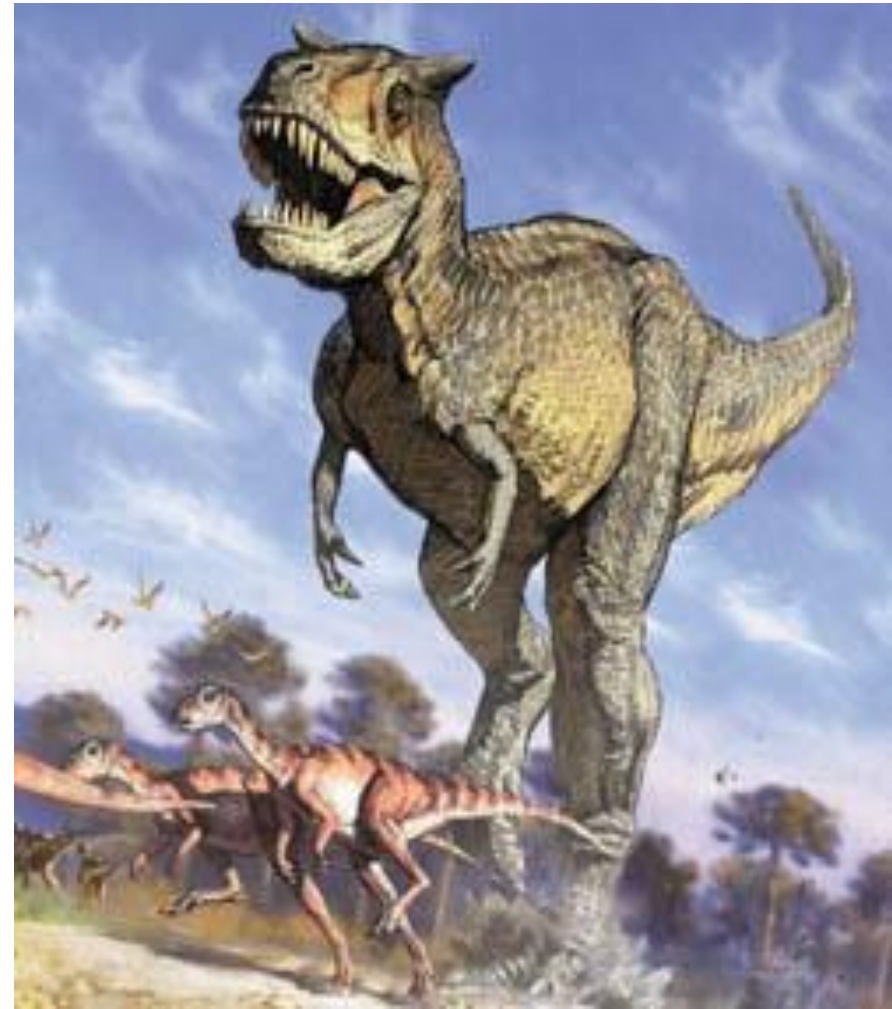


- Начался 185 млн. лет назад и продолжался 53 млн. лет
- Интенсивное горообразование
- Вначале периода климат засушливый, к концу периода – влажный.
- Наземные животные северного полушария не могли свободно перемещаться с одного материка на другой из – за повышения уровня океана.

# Животный мир в юре

- Господствовали на суше динозавры, достигавшие в длину до 20 м. Начиная от гигантских зауроподов до более мелких и быстроногих хищников.
- Распространение насекомых, предшественников мух, ос, муравьев
- Появление первой птицы – археоптерикса
- Появление головоногих моллюсков







# Растительный мир

## Юры

- Обильная растительность из – за влажного климата
- Появление предшественников современных кипарисов, мамонтовых деревьев, сосен
- Апогея достигли голосеменные: гинкговые, саговниковые, беннеттиты и хвойные;



# Меловой период



- Начался 144 млн. лет назад и продолжался 80 млн. лет
- Продолжение раскола суши на материки
- Море затопило обширные участки суши.
- Останки твёрдопокровных планктонных организмов образовали на океанском дне огромные толщи меловых отложений.
- Поначалу климат был теплым и влажным, однако затем заметно похолодало.

# ЖИВОТНЫЙ МИР В меле



- Рост числа белемнитов
- Господство в океане гигантских черепах и хищных рептилий
- Появление змей, мотыльков бабочек
- Исчезновение аммонитов, ихтиозавров, динозавров



# Растительный мир мела



- Появление покрытосеменных растений, вытесняющих голосеменные
- Великое вымирание мало сказалось на наземной растительности. Покрытосеменные растения продолжали вытеснять более низкоорганизованные группы, появились настоящие травы, и в частности, злаковые растения.

