




NAFTA Secretariat
Secretariat de l'**ALÉNA**
Secretariado del **TLCAN**

НАФТА

Подготовили:

A blue oval with a white border, containing white text.

**1. показатели
интеграции
НАФТА**

- = 0 : отсутствие внутри региональной торговли;
- = 1 : вес региона в своем собственном торговле равна его весу в мировой торговле (географическое нейтралитета);
- > 1 : внутри региональной торговли является относительно более важным, чем торговые потоки с остальным миром;

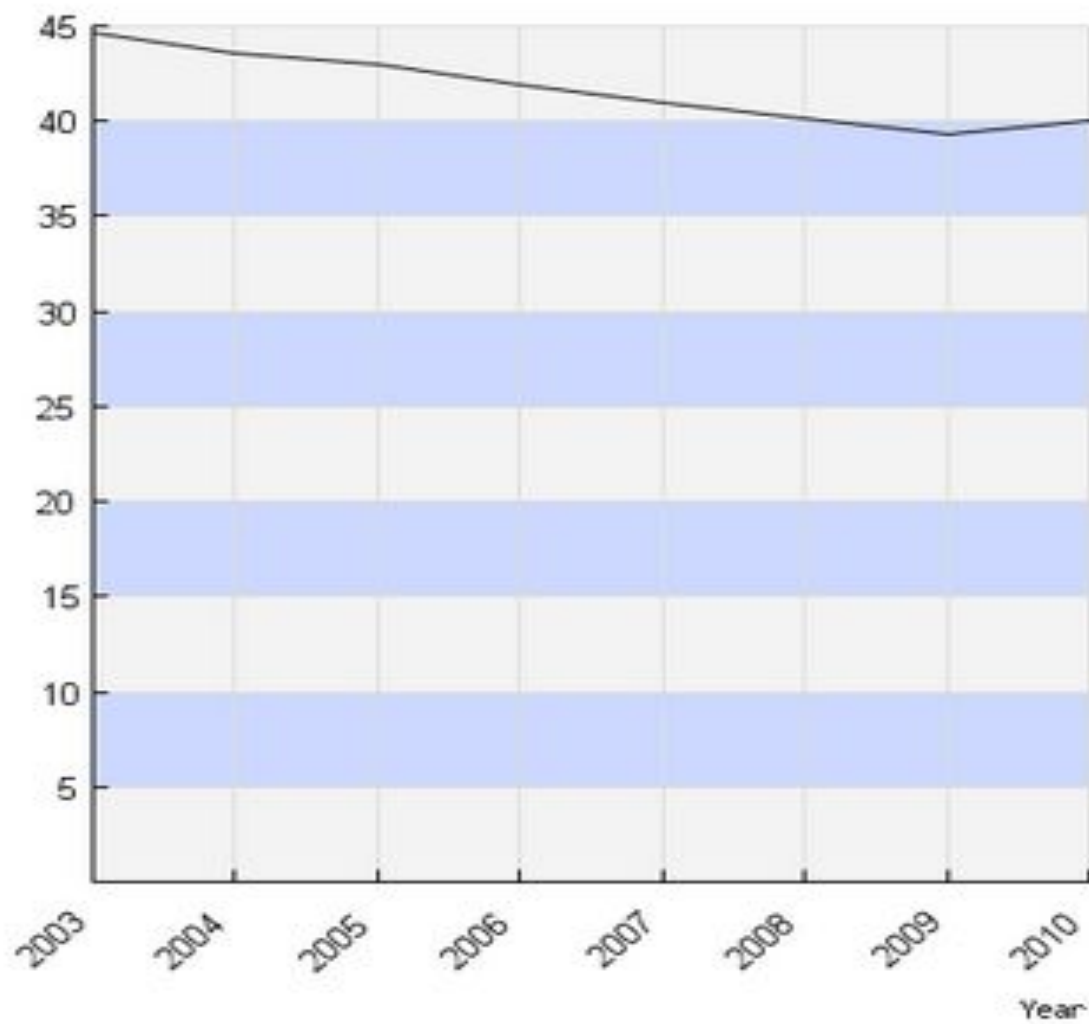
NORTH AMERICAN FREE TRADE AGREEMENT INTRA-REGIONAL TRADE SHARE

2003	44.65
2004	43.62
2005	42.93
2006	41.89
2007	40.98
2008	40.15
2009	39.35
2010	40.01

based on UN COMTRADE data

Intra-Regional Trade Share

Intra-Regional Trade Share



— North American Free Trade Agreement, Intra-Regional Trade Share

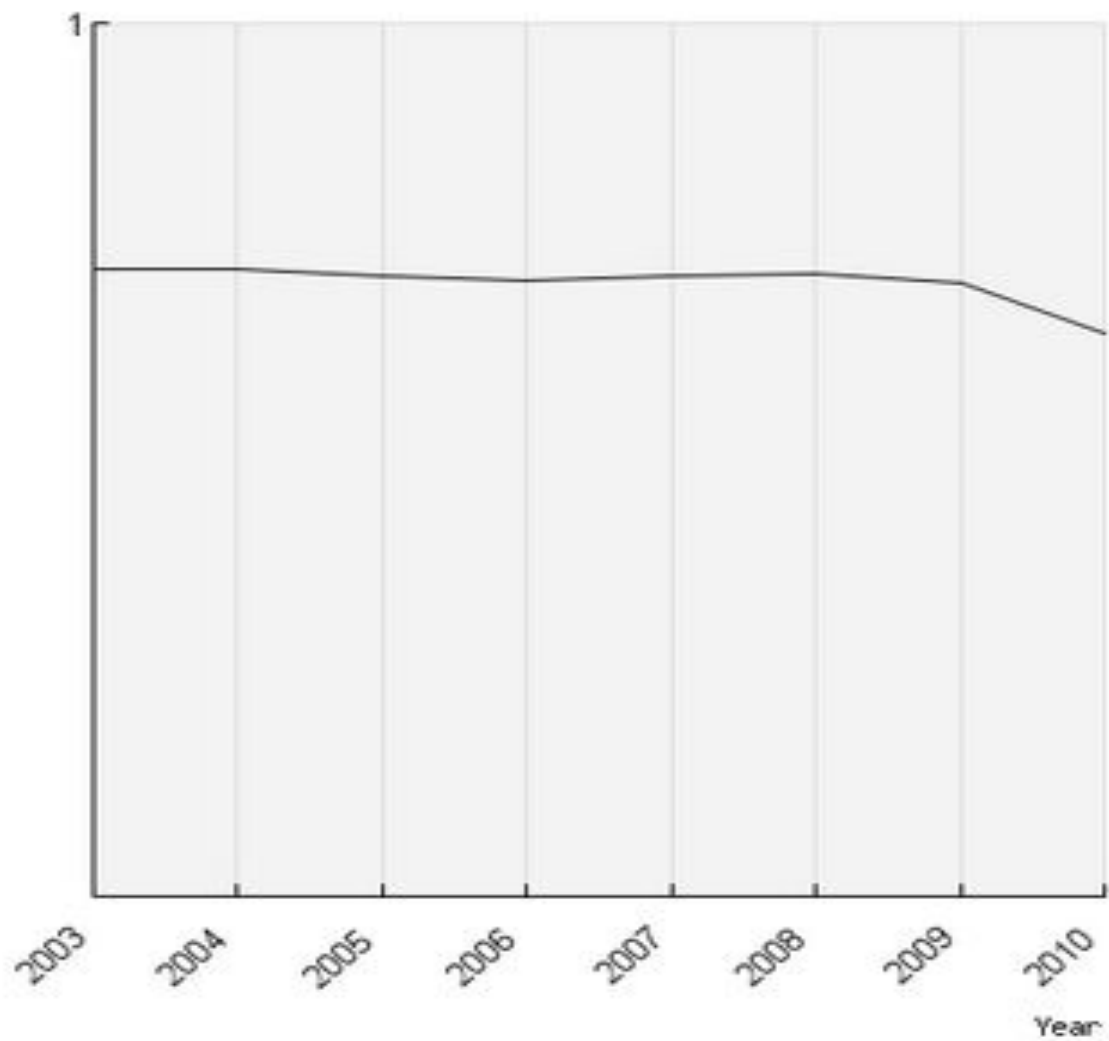
NORTH AMERICAN FREE TRADE AGREEMENT SYMMETRIC TRADE INTROVERSION INDEX

2003	0.72
2004	0.72
2005	0.71
2006	0.70
2007	0.71
2008	0.71
2009	0.70
2010	0.65

based on UN COMTRADE data

Symmetric Trade Introversion Index

Symmetric Trade Introversion Index



— North American Free Trade Agreement, Symmetric Trade Introversion Index

- = - 1 : отсутствие внутри региональной торговли;
- = 0 : вес региона в своем собственном торговле равна его весу в торговле с остальным миром (географическое нейтралитета);
- = 1 : отсутствие экстра-региональной торговли.

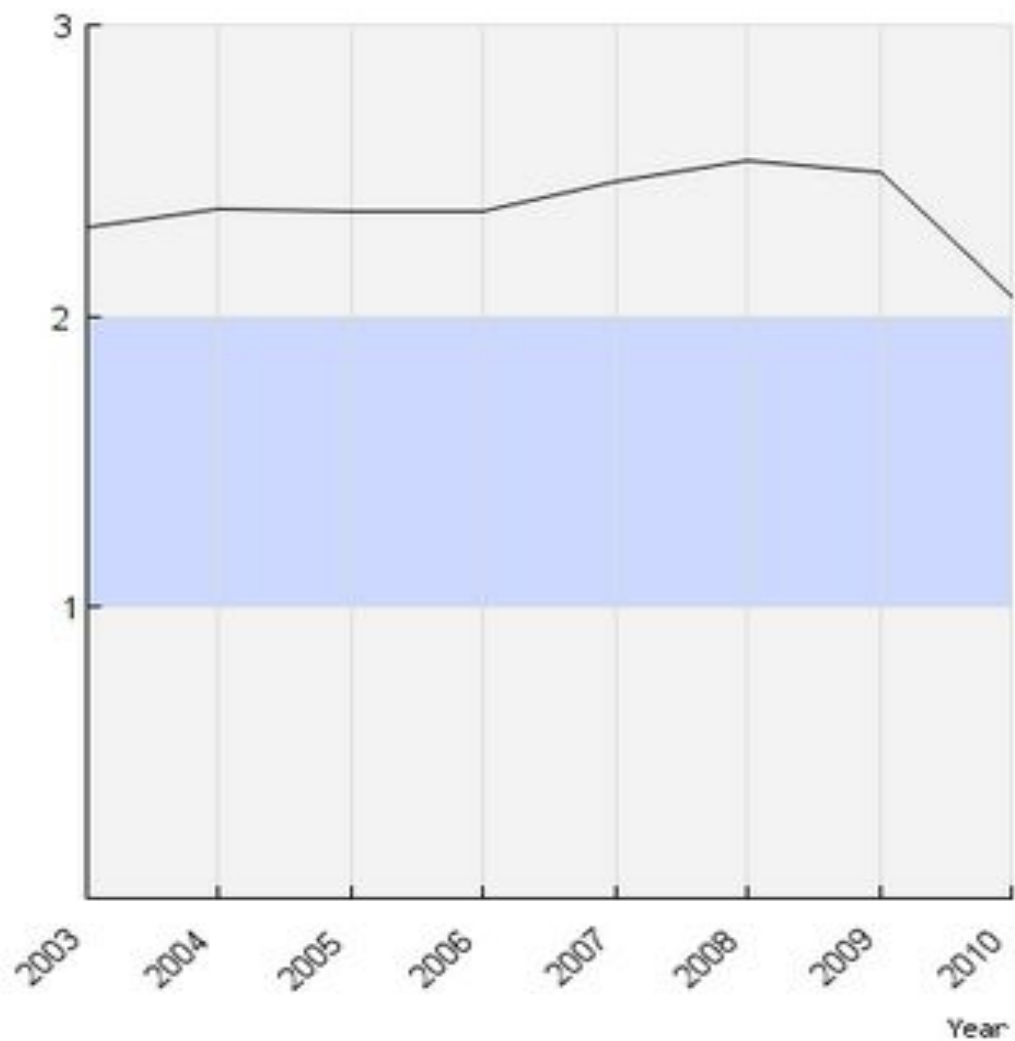
NORTH AMERICAN FREE TRADE AGREEMENT INTRA-REGIONAL TRADE INTENSITY INDEX

2003	2.31
2004	2.37
2005	2.36
2006	2.36
2007	2.47
2008	2.54
2009	2.49
2010	2.07

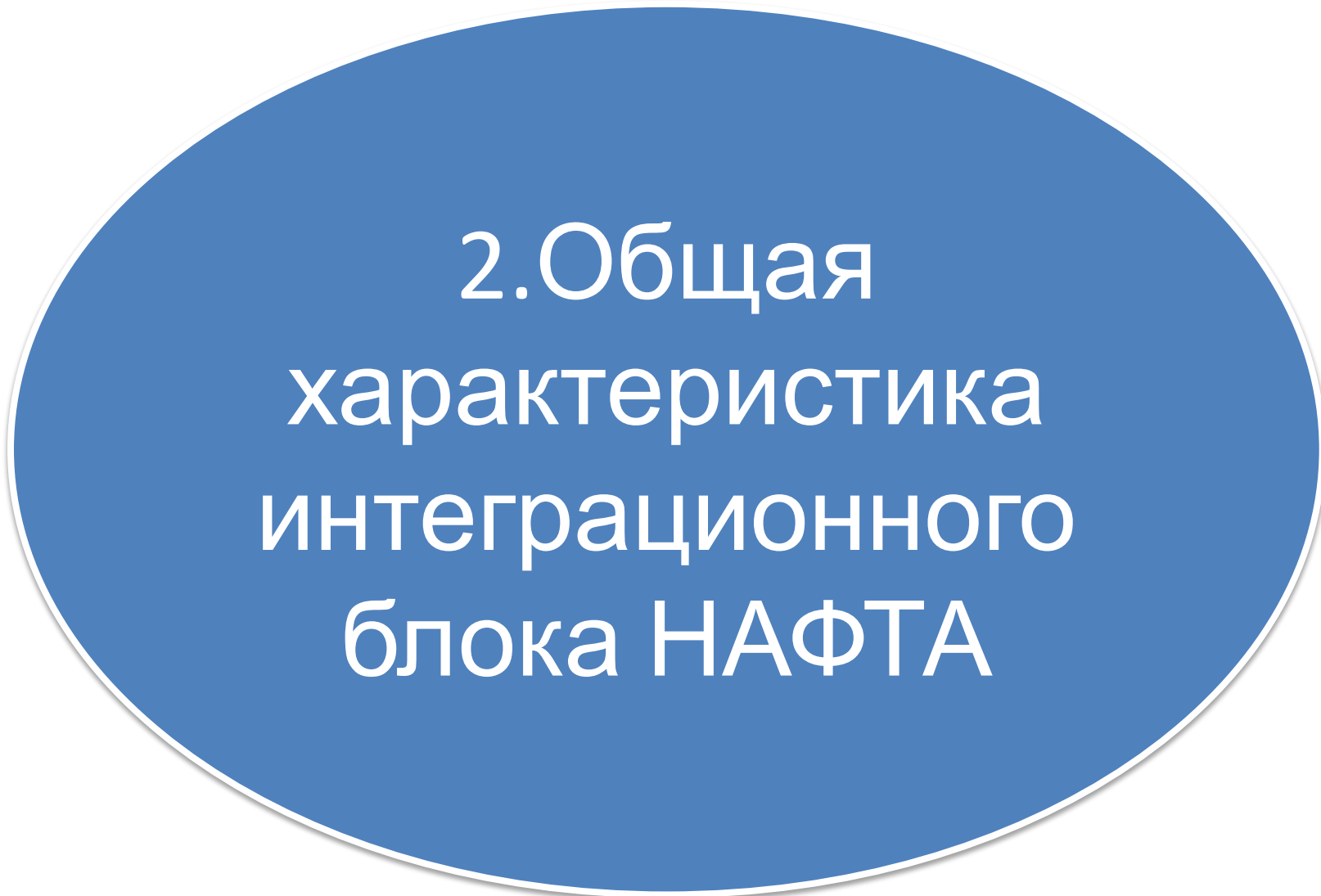
Source: UN COMTRADE data

Intra-Regional Trade Intensity Index

Intra-Regional Trade Intensity Index



— North American Free Trade Agreement, Intra-Regional Trade Intensity Index

A blue oval with a white border, containing white text.

2.Общая характеристика интеграционного блока НАФТА

A world map with the continent of North America highlighted in a dark green color. The rest of the world is shown in a light gray color.

НАФТА, англ. North American Free Trade Agreement, NAFTA — соглашение о свободной торговле

между Канадой, США и Мексикой.

Соглашение НАФТА было подписано 17 декабря 1992 и вступило в силу 1 января 1994.

В СОСТАВ НАФТА ВХОДЯТ:



США - Вашингтон

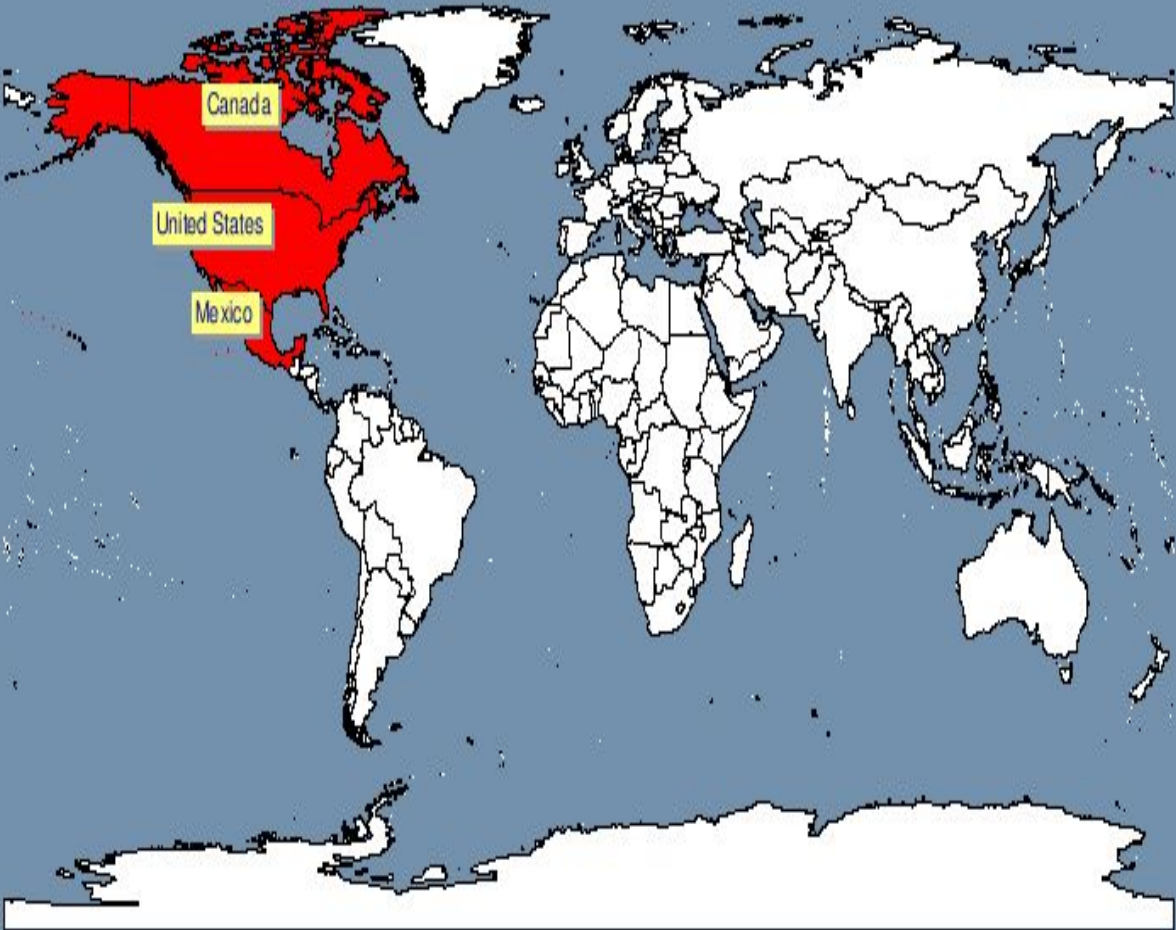


Канада - Оттава



Мексика - Мехико

Scale 1: 1970



Map navigation controls including a vertical zoom slider with '+' and '-' buttons at the top and bottom, and a double-headed arrow in the middle.

Map navigation toolbar containing icons for home, back, forward, full screen, pan, zoom in, zoom out, and refresh.

Численность населения

США	311 591 917
Канада	34 482 874
Мексика	112 468 855

ВВП стран (по ППС) (трл.долл)

США	14,14
Канада	1,285
Мексика	1,482

ВВП на душу населения(по ППС) (млрд долл)

США	46 000
Канада	38 400
Мексика	13 500

3. Примеры ТНК,
расположенных
на территории
НАФТА и
характеристика их
деятельности

McDonald's Corporation

- Американская корпорация, до 2010 года крупнейшая в мире сеть ресторанов быстрого питания. По итогам 2010 года компания занимает 2-е место по количеству ресторанов во всём мире после ресторанной сети Subway . Входит в список Fortune Global 500 2011 года (403-е место)



Ассортимент ресторанов включает гамбургеры (в том числе «Биг Мак»), сэндвичи, картофель фри, десерты, напитки и т. п. В большинстве стран мира в ресторанах сети продают пиво, однако в России рестораны «Макдоналдс» являются полностью безалкогольными.

McDonald's Corporation

Тип	Публичная компания
 Год основания	1940
Основатели	Дик и Мак Макдоналды (основатели концепции ресторанов), Рей Крок (основатель корпорации)
Расположение	США: Оук-Брук, пригород Чикаго
Ключевые фигуры	Джеймс Скиннер (председатель совета директоров и главный управляющий), Дон Томпсон (президент)
Отрасль	Общественное питание
Продукция	Быстрое питание
Оборот	▲ \$27,0 млрд (2012 год)
Операционная прибыль	▲ \$8,53 млрд (2012 год)
Чистая прибыль	▲ \$5,5 млрд (2012 год)

Barrick Gold Corporation

Канадская горнодобывающая компания, один из мировых лидеров по добыче золота. Штаб-квартира — в Торонто, провинция Онтарио.



- Компания ведёт добычу золота на приисках в США, Канаде, Австралии, Перу, Чили, Аргентине и Танзании. Запасы золота на месторождениях компании на 31 декабря 2011 составляли 89 млн унций (2795 т).
- В 2012 компания добыла 7,66 млн унций золота. Выручка в 2012 году составила \$7,91 млрд (\$6,33 млрд годом ранее), чистая прибыль — \$785 млн (\$1,12 млрд).

Barrick Gold Corporation

Тип	Публичная компания
Год основания	1983
 Расположение	Канада: Торонто
Ключевые фигуры	Питер Мунк (председатель совета директоров) Грегори Вилкинс (президент)
Отрасль	Золотодобыча
<u>Оборот</u>	▲ \$7,91 млрд (2012 год)
<u>Чистая прибыль</u>	▼ \$785 млн (2012 год)

Grupo Bimbo, SAB-de-CV

занимающей 63-е место среди 100 крупнейших нефинансовых ТНК из развивающихся стран по состоянию на 2010 г., согласно Докладу о мировых инвестициях 2011 г.

- **Grupo Bimbo, SAB-de-CV** является крупнейшим Мексиканской собственностью. Специализируется на выпечке, с брендами в Америке, Азии и Европе.
- Штаб-квартира находится в Санта-Фе и в Альваро Обрегон, Мехико.



Вывод

- Реализация Североамериканского соглашения о свободной торговле привело к существенным экономическим последствиям для всех стран-участниц — улучшились их макроэкономические показатели: в первую очередь возросли размеры ВВП, заметно возрос взаимный товарооборот (более чем в два раза) и масштабы инвестиционных потоков.
- Соглашение способствовало повышению конкурентных преимуществ американскими и канадскими корпорациями, а также снижению издержек производства за счет перевода производства в Мексику. Для Мексики присоединение к НАФТА позволило ускорить темпы социально-экономического развития и проведение масштабных экономических реформ.
- Объединяясь страны – участницы НАФТА руководствовались не только меркантильными интересами и экономическими соображениями. Безусловно, они играют не последнюю роль, но в основе единения лежат также общая идеология, системы ценностей и присущее всем европейским политическим системам уважение прав и свобод человека.