

# СКЛАДЫВАНИЕ ДВОРЦОВО-ВОТЧИНОЙ СИСТЕМЫ УПРАВЛЕНИЯ

---



**Дворцово-вотчинная система управления**  
– система государственного управления,  
при которой управление  
великокняжеским дворцом соединено с  
государственным управлением.







# Системы управления

численная

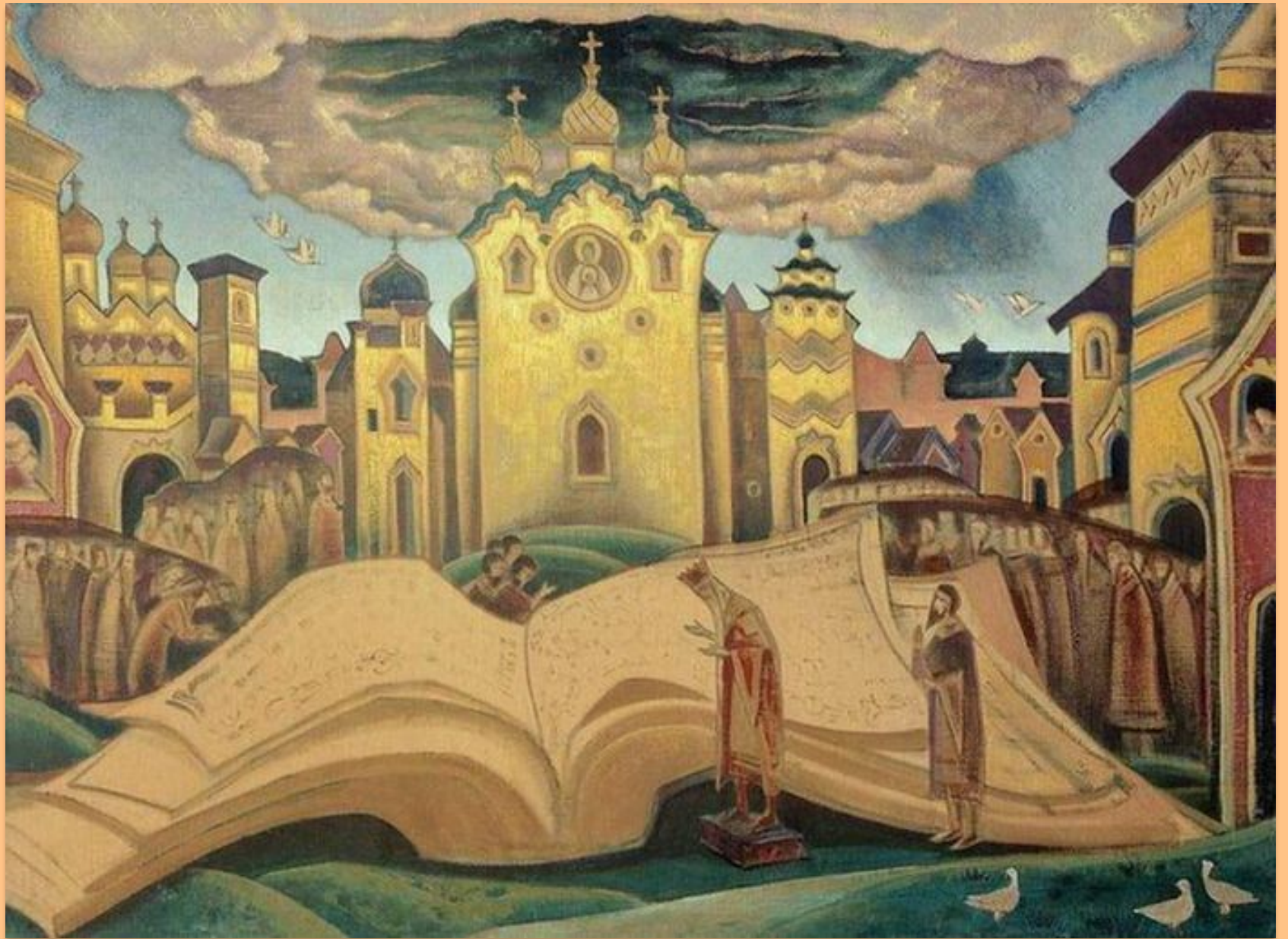
дворцово-  
вотчинная

**Тиун (тивун)** — в Древнерусском государстве — название княжеского или боярского управляющего, управителя. В Великом Княжестве Литовском и в Русском государстве до XVII в. — название некоторых должностей.



Избиение горожанами Боголюбова посадников, тиунов и мечников Андрея Юрьевича. 1175 г.  
*Миниатюра Радзивилловской летописи*





Тема 2  
Схема 2

Феодальная раздробленность на Руси (XI-XIII вв.)  
Особенности формирования власти в период феодальной раздробленности



Кастовый слой (потомки родоплеменной знати); владельцы значительных промысловых угодий, городских усадеб, землевладельцы; экономически сильные и самостоятельные

Бояре

Новгородское вече

*Зависимость княжеской власти от вечевых решений*

Князь

Традиции призвания князя; ограничение власти князя договорными отношениями

Новгородская земля

Галицко-Волынская земля

Позднее обособление от Киева и формирование местных княжеских династий; слабость княжеской власти

Князь

*Острое политическое противоборство*

Бояре

Владельцы значительных плодородных земель, промысловых угодий; экономически сильные и самостоятельные

Владими́ро-Сузда́льское княжество

Раннее обособление от Киева; наличие княжеской династии (потомки Ю. Долгорукого), сильная княжеская власть

Князь

*Доминирующее положение княжеской власти*

Бояре

Владельцы пожалованных князем земель освоенных крестьянством территорий, экономически менее сильные



В XVI веке дворцово-вотчинную систему управления сменила система приказов.