

УХО – ОРГАН СЛУХА

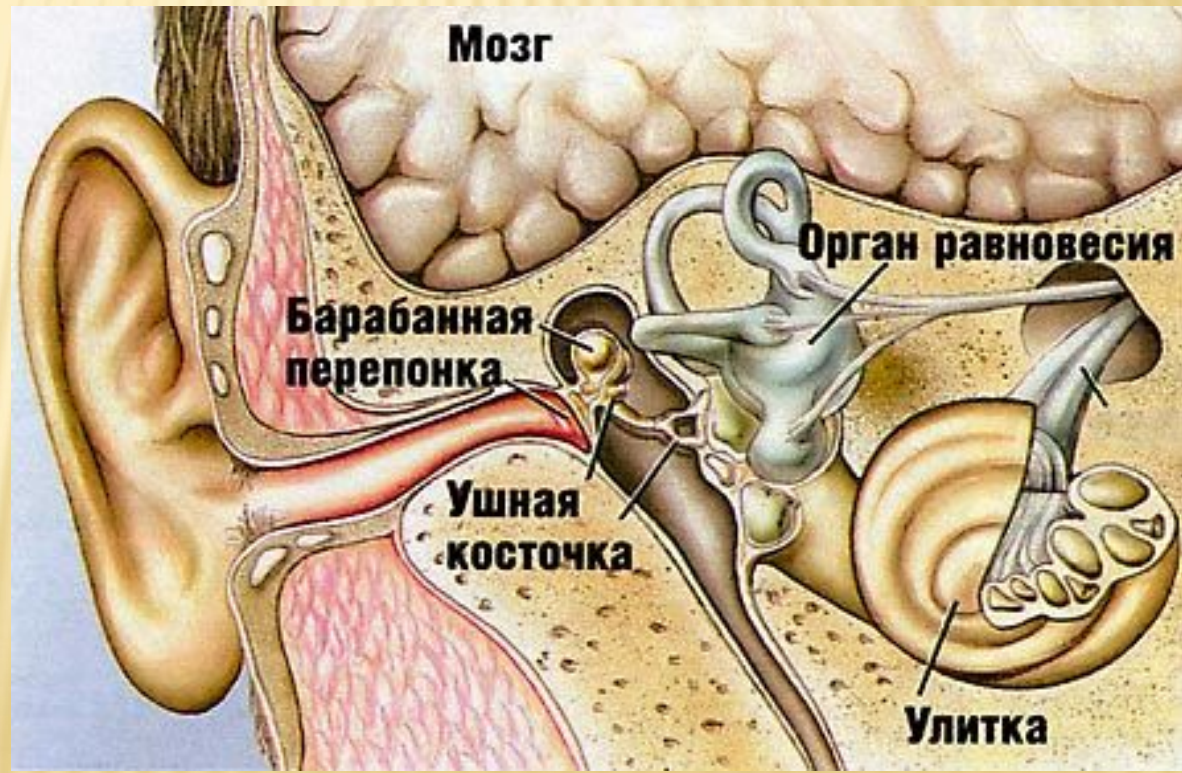
Бекрень Т.Н.

Учитель начальных классов МБОУ Лицей 11

Ухо — сложный вестибулярно-слуховой орган, который выполняет две функции:

- ➔ *воспринимает звуковые импульсы*
- ➔ *отвечает за положение тела в пространстве и способность удерживать равновесие.*

Это парный орган, который размещается в височных костях черепа, ограничиваясь снаружи ушными раковинами.



Анатомически ухо делится на три части:

- ➔ наружное,
- ➔ среднее,
- ➔ внутреннее ухо.

Каждая часть выполняет свои функции.



Наружное ухо состоит из

→ ушной раковины,

→ наружного слухового прохода.

Ушная раковина — сложной формы упругий хрящ.

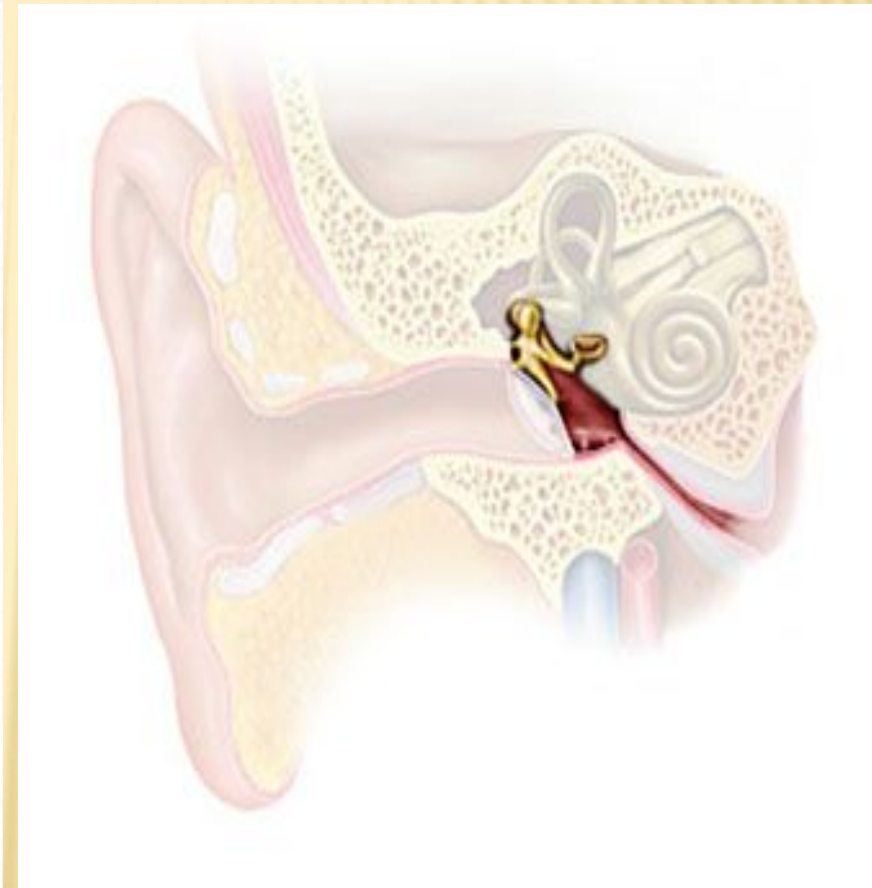
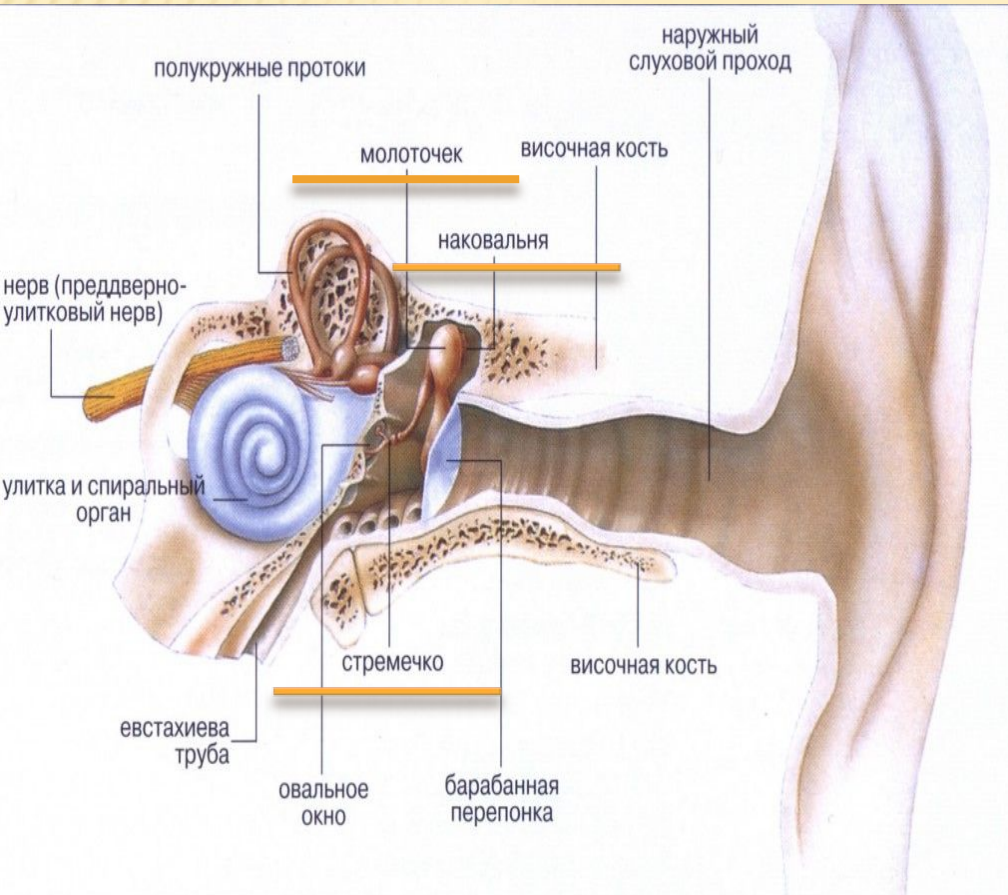
Ушная раковина концентрирует звуковые колебания и направляет их в наружное слуховое отверстие.



Среднее

ухо

Основной частью среднего уха является **барабанная полость**. Здесь находятся три слуховые косточки: **молоточек, наковальня и стремечко** — они передают звуковые колебания из наружного уха во внутреннее, одновременно



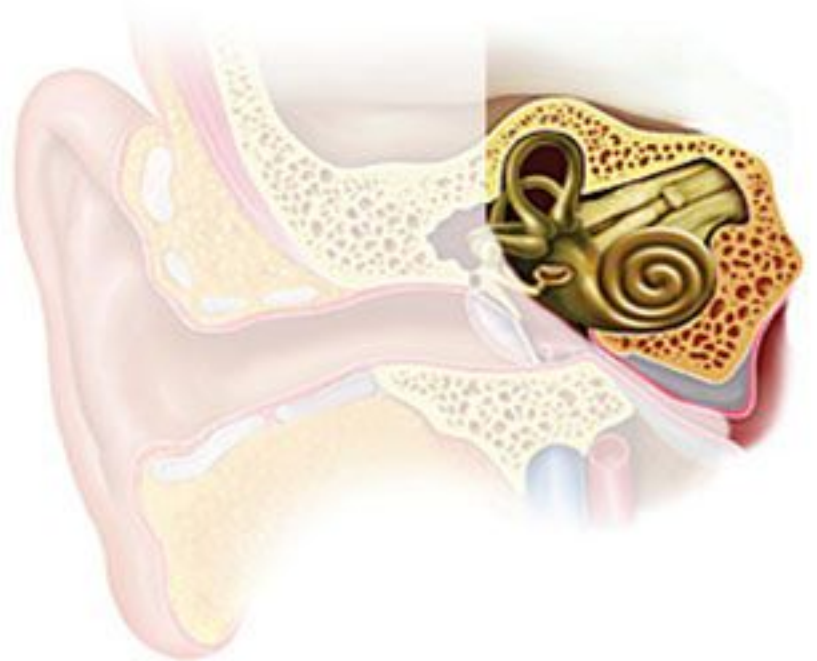
Полость среднего уха связана с носоглоткой посредством евстахиевой трубы, через которую выравнивается среднее давление воздуха внутри и снаружи от барабанной перепонки.

Внутреннее

УХО

является наиболее сложным из трех отделов органа слуха и равновесия. Из-за своей замысловатой формы оно называется лабиринтом. Костный лабиринт состоит из **преддверия, улитки и полукружных каналов.**

Улитка является органом слуха, а преддверия и полукружные каналы – это органы чувства равновесия и положения тела в пространстве.



Звуковая волна улавливается УШНОЙ РАКОВИНОЙ и попадает в СЛУХОВОЙ ПРОХОД. Затем ударяется в БАРАБАННУЮ ПЕРЕПОНКУ. Барабанная перепонка соединена с молоточком. Когда звуковая волна ударяется в барабанную перепонку, она начинает дрожать, МОЛОТОЧЕК падает и ударяется по НАКОВАЛЕНКЕ и СТРЕМЕЧКУ. От удара звук усиливается еще больше, и волна летит дальше. Она попадает в настоящий ЛАБИРИНТ. Эта часть уха называется УЛИТКА. Здесь происходит самое главное: особые невидимые волоски улавливают звук и передают его в МОЗГ. А уж мозг разбирает, что же нам такое сказали.



**БЕРЕЖНОЕ
ОТНОШЕНИЕ К УШАМ
- ЗАЛОГ ОСТРОГО
СЛУХА !!!**

Литература

1. <http://images.yandex.ru/yandsearch?text=%D0%B1%D0%B5%D1%80%D0%B5%D0%B3%D0%B8%D1%82%D0%B5+%D1%81%D0%BB%D1%83%D1%85>
2. <http://medinfa.ru/article/18/3514/>
3. <http://www.zdorovyavsem.ru/index.php/zozh1/141-beregite-slukh>
4. <http://natural-medicine.ru/2435-narushenie-sluxa.html>