

Тема:
**«Свойства действий с рациональными
числами»**

Выполнила учитель математики Безбародова Анастасия
Григорьевна

МБОУ МДШМВ

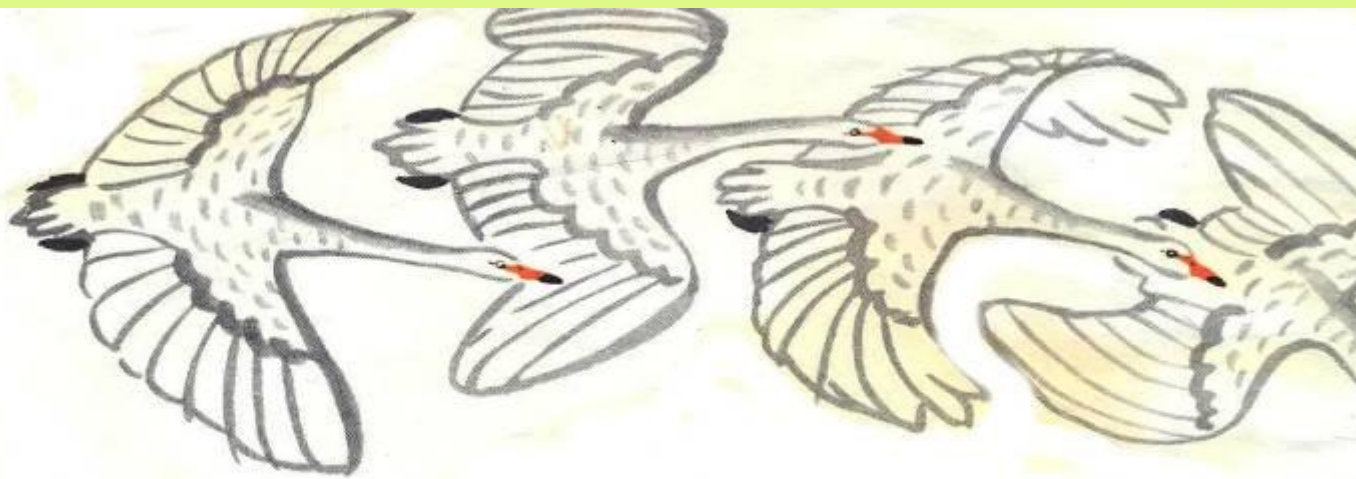
Русская народная сказка



гуси-лебеди



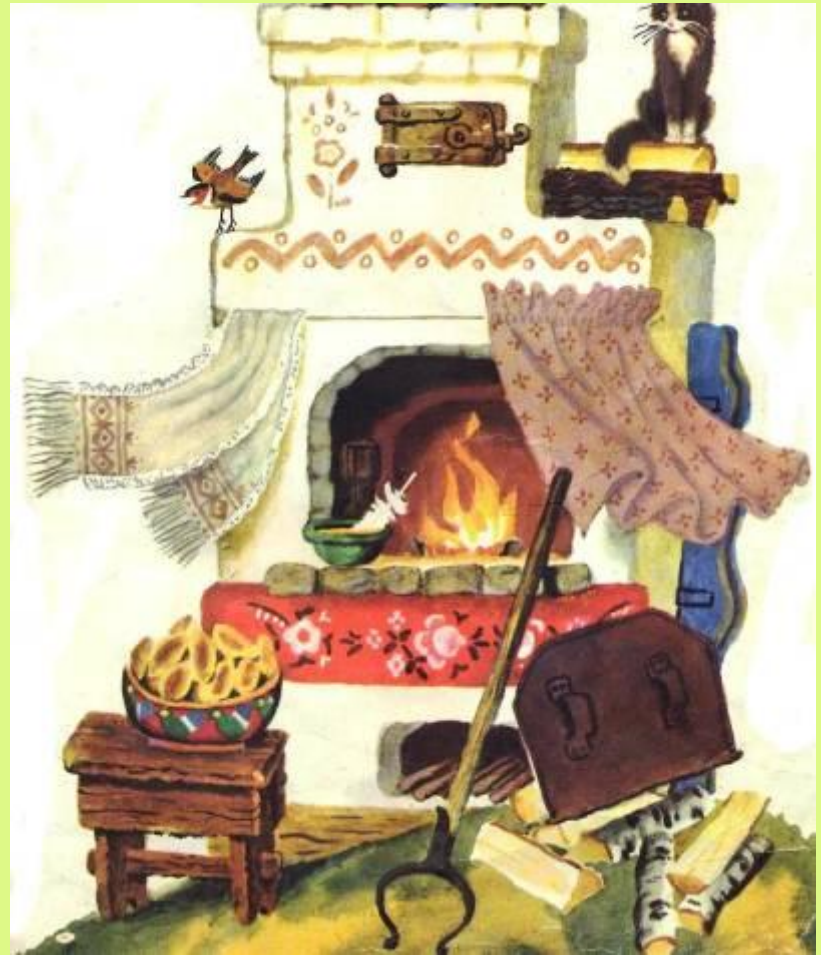
- Жили мужик да баба. У них была дочка да сынок маленький. Отец с матерью ушли а девочка посадила братца на травке под окошко. Налетели гуси лебеди, унесли мальчика на крыльях.



Бросилась девочка догонять их.



Бежала, бежала,
увидела – стоит
печь. «Печка,
печка, скажи куда
гуси-лебеди
полетели?» Печка
ей отвечает:
«ответь на мои
вопросы- скажу.»



Правила знаков.

	1 число	2 число	Результат
Сложение.	-	-	+
	- +	+ -	БМ
Умножение и деление.	-	-	+
	- +	+ -	-

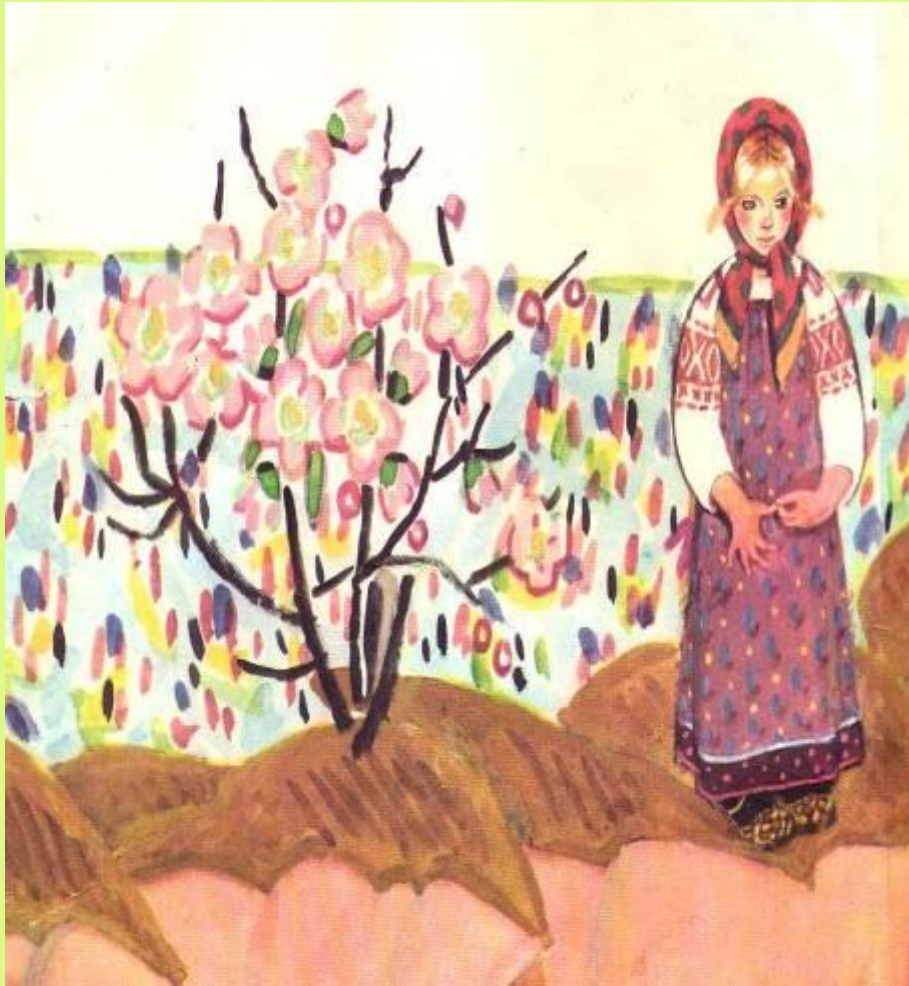
1. Вычислить устно:

$$a) 0,3 \cdot (-0,8) - (-0,7) \cdot (-0,8)$$

$$б) -\frac{3}{11} \cdot 0,8 + 0,3 \cdot \left(-\frac{3}{11}\right)$$

$$в) 1,75 - 1\frac{3}{4}$$

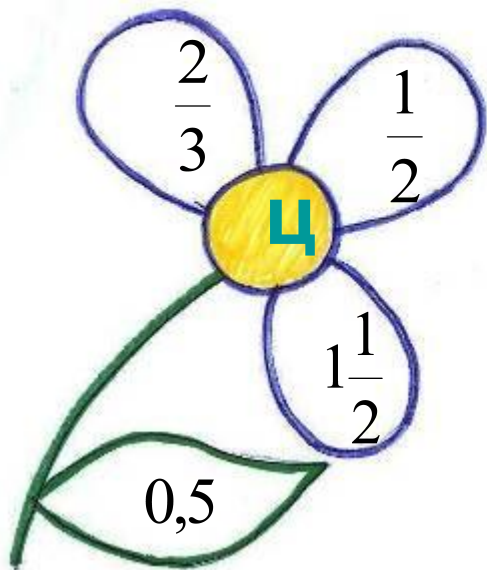
$$г) -1,25 - 2\frac{1}{4}$$



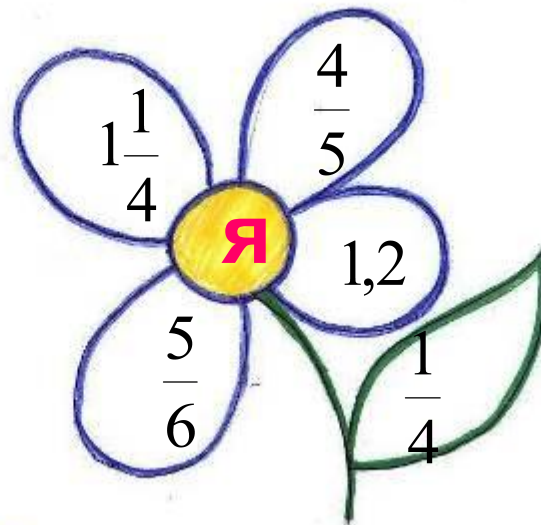
Ответила девочка на вопросы, указала ей печка дорогу. Идёт она и видит течёт молочная река в кисельных берегах.
- Молочная река в кисельных берегах, куда гуси-лебеди полетели?
- На моих берегах много красивых цветов. Среди них есть ядовитые и целебные. Собери букет из целебных, тогда скажу.

Если произведение чисел на лепестках равно числу на листочке, то цветок целебный. Иначе цветок – ядовитый.

1

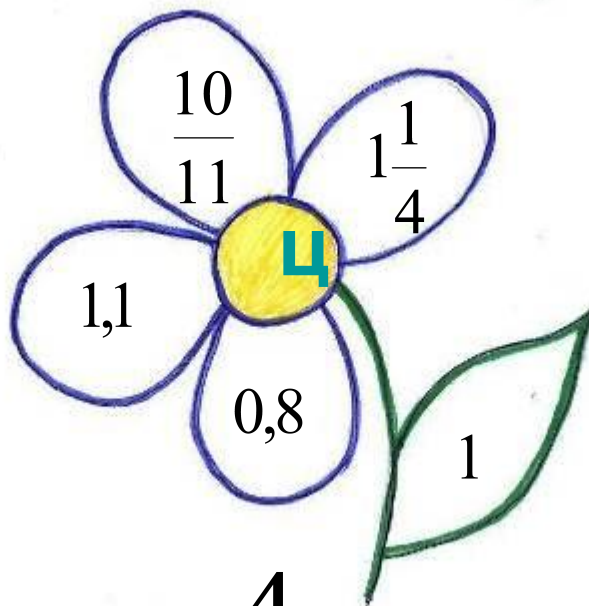


2



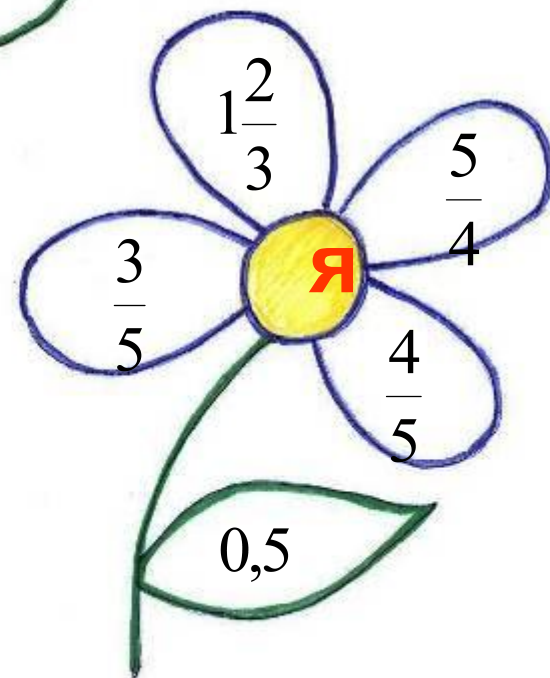
0,5

$\frac{10}{11}$



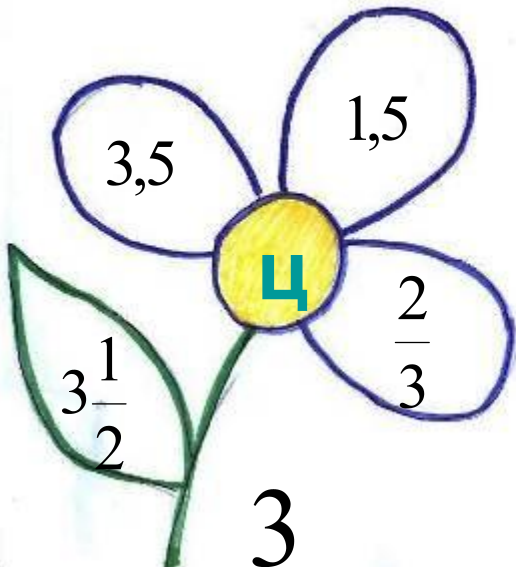
4

$1\frac{2}{3}$



5

3



3,5

1,5

$\frac{2}{3}$

$3\frac{1}{2}$

Побежала девочка дальше - стоит яблоня.

-Яблоня, яблоня, скажи, куда гуси-лебеди полетели?

-Отгадай какие яблоки на мне растут – скажу.



Самостоятельная работа

ф

1) $-5,4 + (-3,5) = -8,9$

е

2) $-1\frac{2}{5} + \left(-3\frac{4}{7}\right) = -4\frac{34}{35}$

л

3) $-\frac{4}{5} + 0,3 = -0,5$

ь

4) $4,61 - 2,29 = 2,32$

ш

5) $-4,7 \cdot (-5) = 23,5$

т

6) $-0,8 : \left(-\frac{2}{15}\right) = 6$

р

е

7) $-\frac{8}{11} : (-4) = \frac{2}{11}$

8) $-4\frac{2}{5} \cdot \frac{5}{11} = -2$

ключ 5 → 6 → 7 → 8 → 1 → 2 → 3 → 4

$-4\frac{34}{35}$	е	$2\frac{6}{35}$	м
-1,9	и	2,32	ь
-8,9	ф	23,5	ш
$\frac{2}{11}$	р	1,1	к
-0,5	л	-2,35	а
6	т	-2	е

- Отгадала девочка кроссворд. Вызволила братца из плена и прибежала с ним домой. А вскоре и мать с отцом вернулись. Тут и сказке конец.



- Домашняя работа
- №1226(в,г),
- №1229(2 столбик)