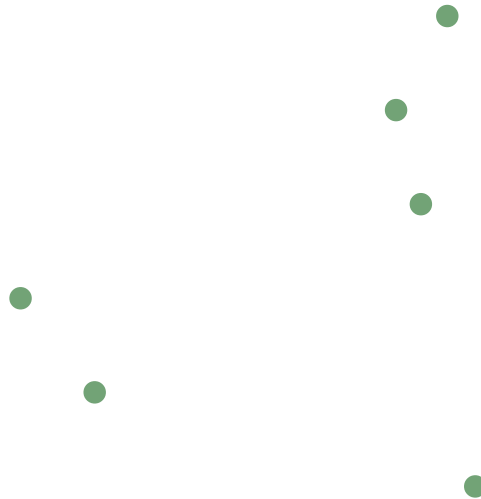
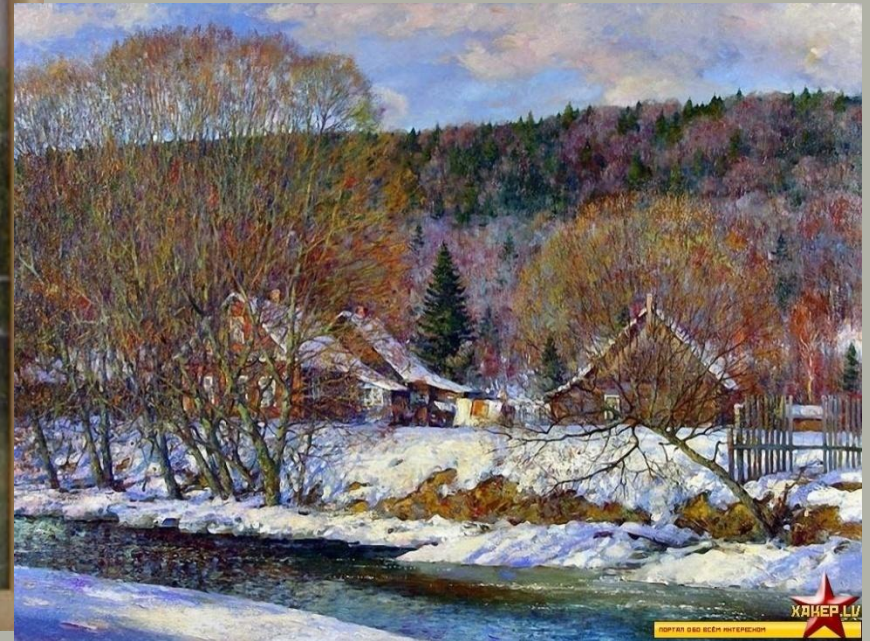

Виды пейзажа

По содержанию
изображения пейзажи
делятся на:



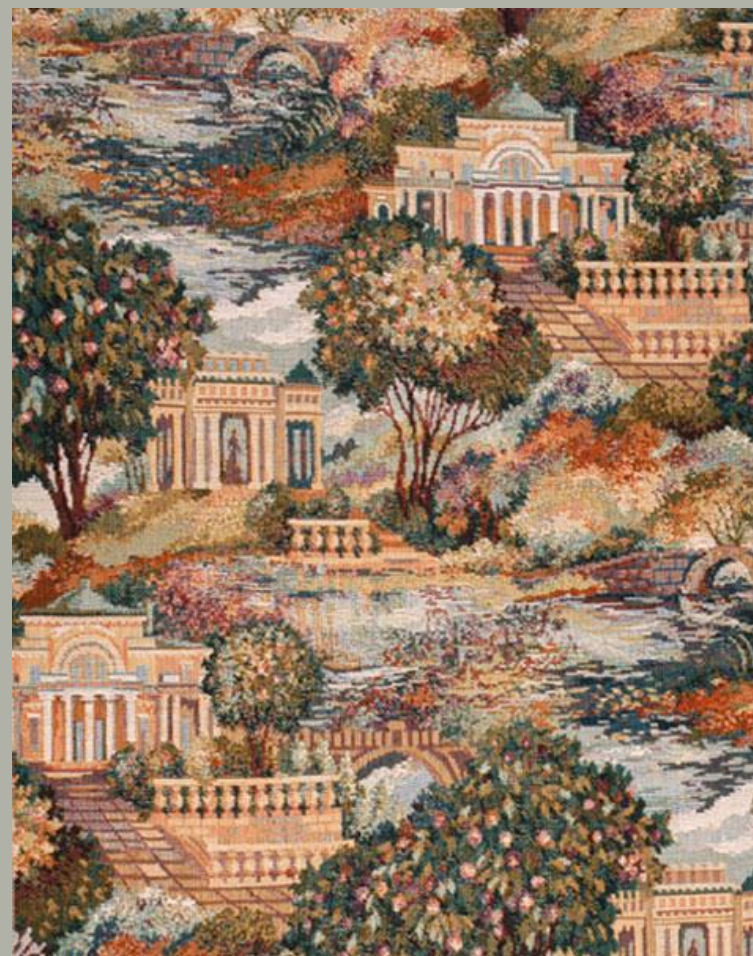
Сельский пейзаж – изображение деревенского быта в его естественной связи с окружающей природой.



Городской пейзаж- изображение рационально организованной руками человека пространственной среды, включающей в себя здания, улицы, проспекты, площади, набережные.



Парковый пейзаж- изображение уголков природы, созданных для отдыха и удовлетворения потребностей людей.



Морской пейзаж- марина- изображение
своеобразной красоты то спокойного, то бурного
моря.



По характеру изображения пейзажи делятся
на:



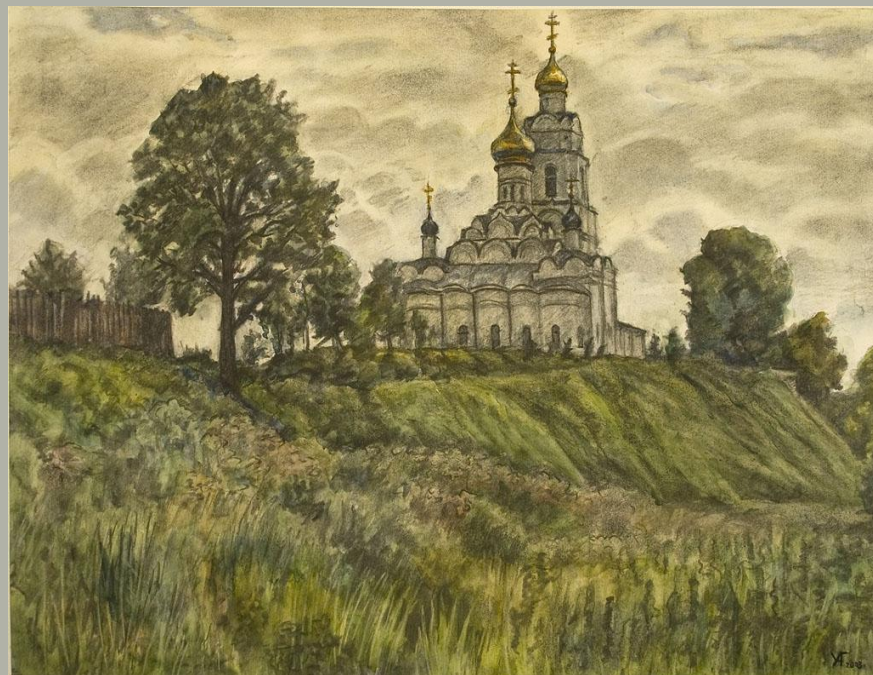
Героический пейзаж – изображает
величественную и недоступную для
человека природу.



Исторический пейзаж – изображает архитектурные и скульптурные памятники, связанные с историческими событиями.



Эпический пейзаж – изображает величавые картины природы, полные внутренней силы, особой значимости и бесстрастного спокойствия.



Романтический пейзаж – запечатлевает оуптарское начало, несогласие с существующим порядком вещей, стремление подняться над обыденным, изменить его.



Пейзаж настроения – имеет лирическую окраску. Художник стремится найти в различных состояниях природы соответствие человеческим чувствам, переживаниям и настроениям.

