

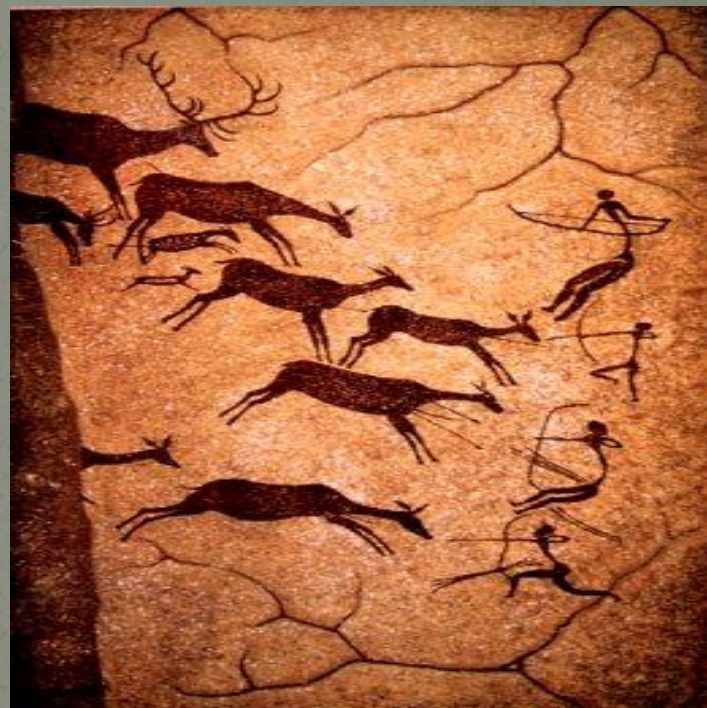
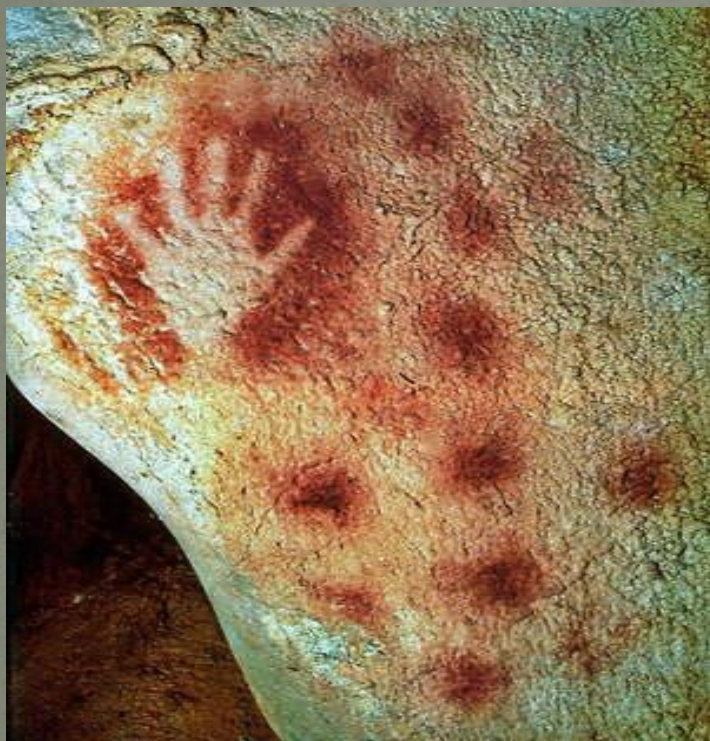
# Этапы формирования первобытного искусства

---

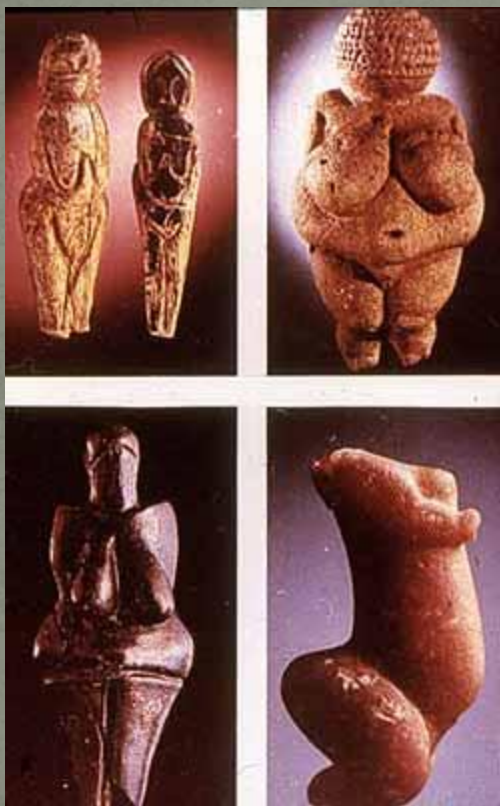


# Палеолит

2 млн. – 14.000 до н.э.

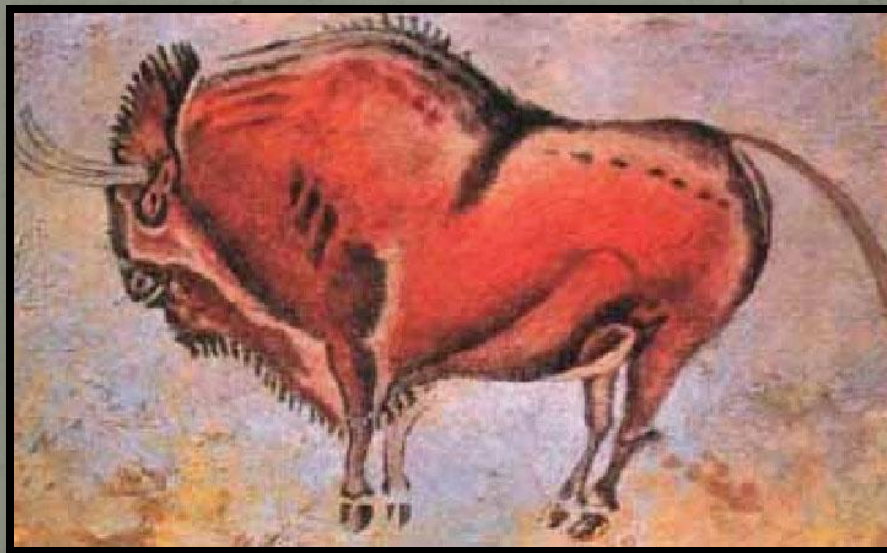


# Венера из Виллендорфа



18. - 15.000 до н.э.

Зубр.  
Пещера Альтамира. Испания



# 12.000 до н.э. – расцвет пещерной и житейской деятельности.

Передача объема и перспективы

- Пропорциональность фигур

Применение разных цветов

- Передача движения

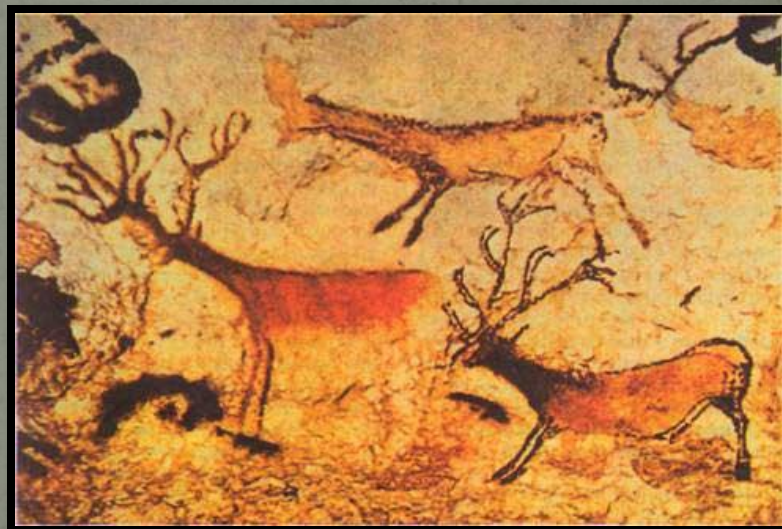
Изображение только одного животного

Рисунки становятся реалистичными

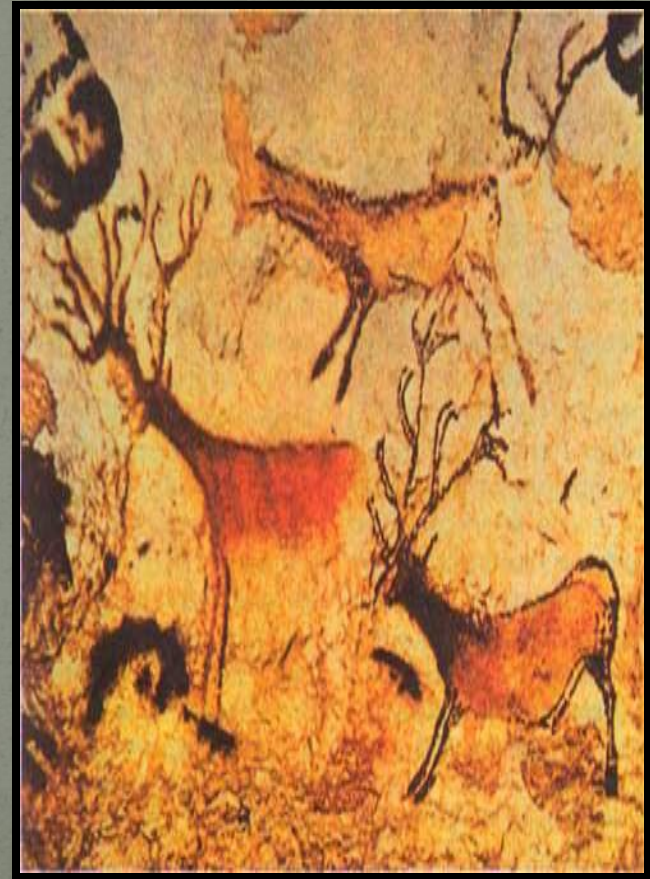
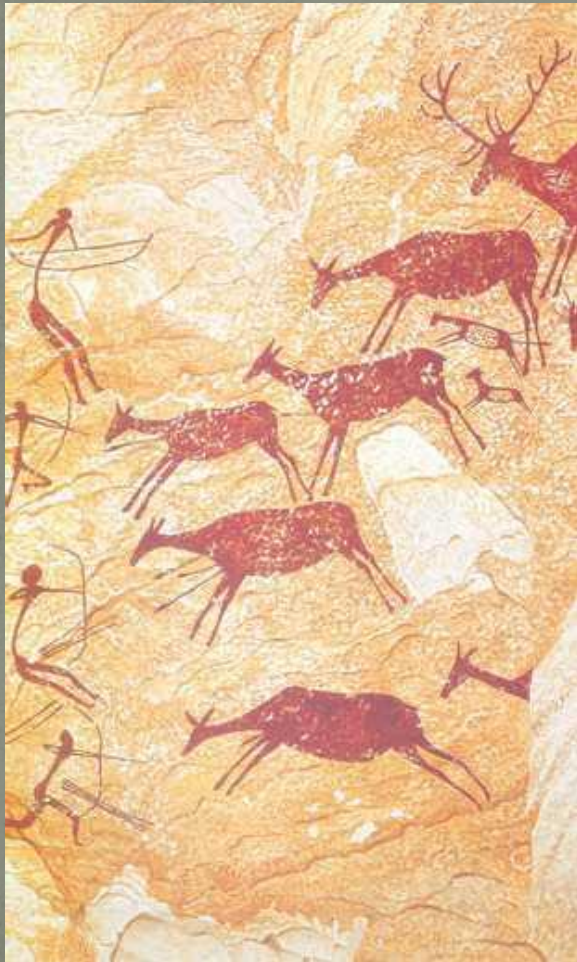
Лошадь.  
Пещера Ласко. Франция



Олени.  
Пещера Ласко

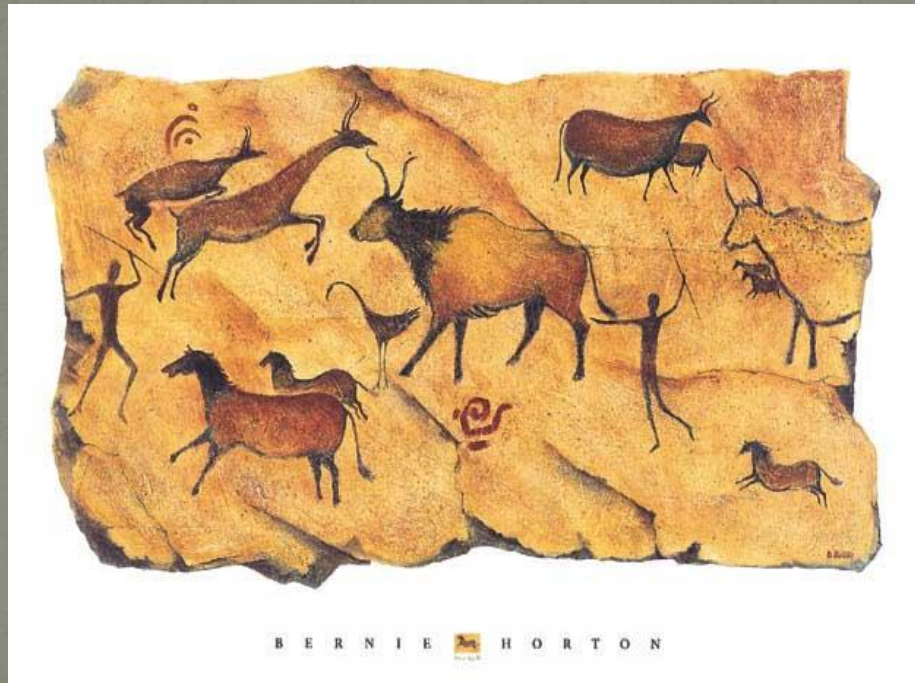


# МЕЗОЛИТ



# Особенности Мезолита

- Появление фигур в композиции, охота
- Человеческое изображение в движении
  - Схематичность





# НЕОЛИТ

Искусство схематично и условно наблюдается  
небрежность



# Стоунхендж (2 тысячелетие до н.э.)







