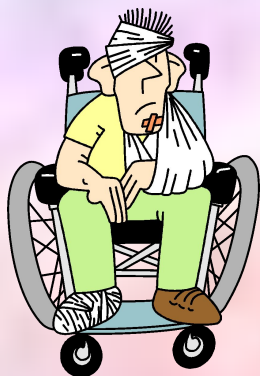


Дорога без опасности.

Правила дорожные
Детям знать положено!
Ты, дружок доверься им:
Будешь цел и невредим!

Причины несчастных случаев и аварий на улицах и дорогах

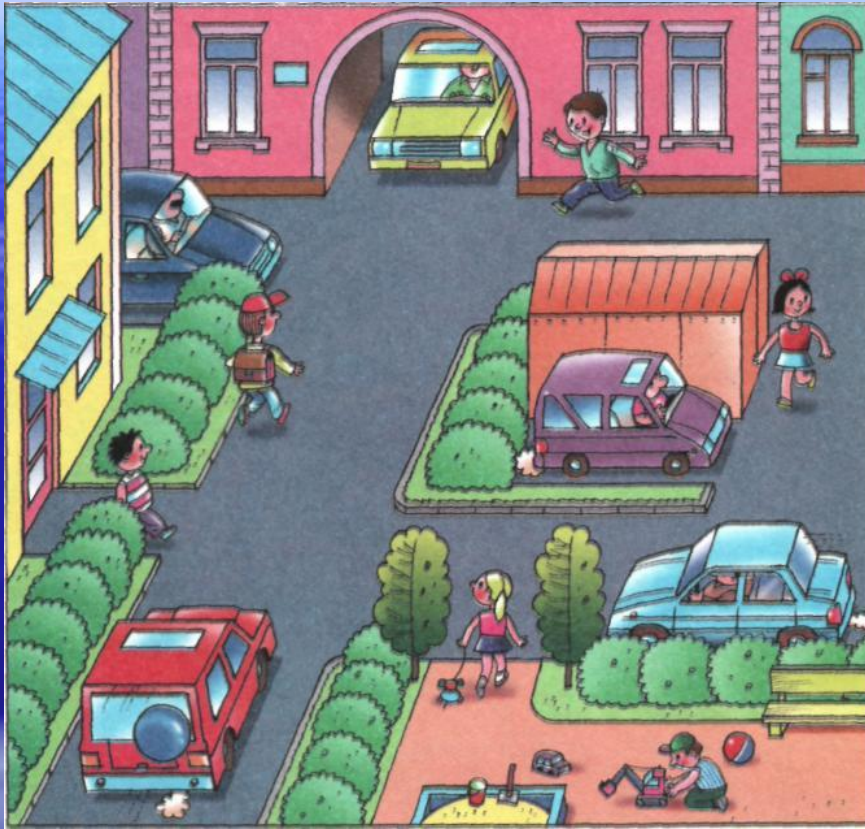
Переход дороги в неполюженном месте
Неподчинение сигналам регулирования



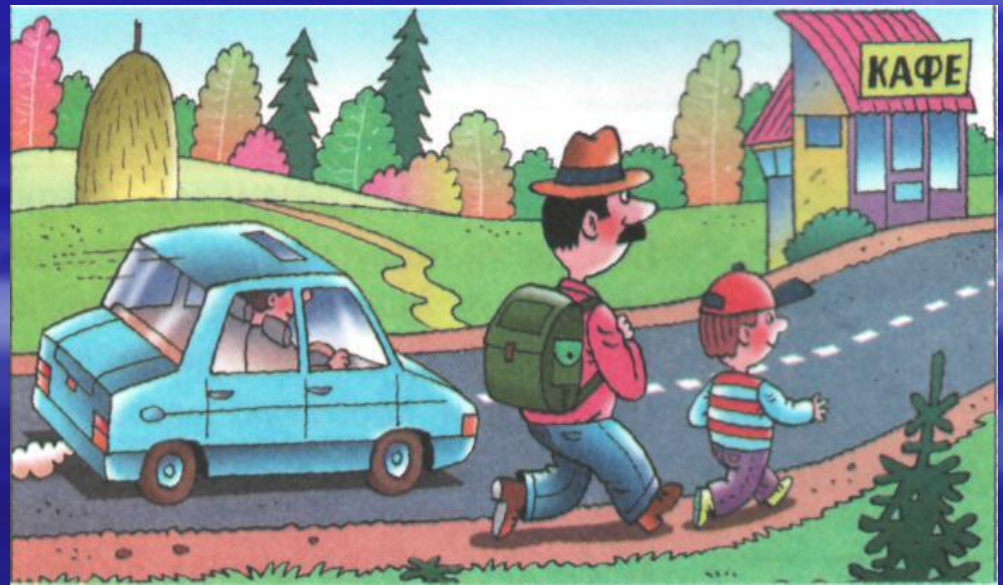
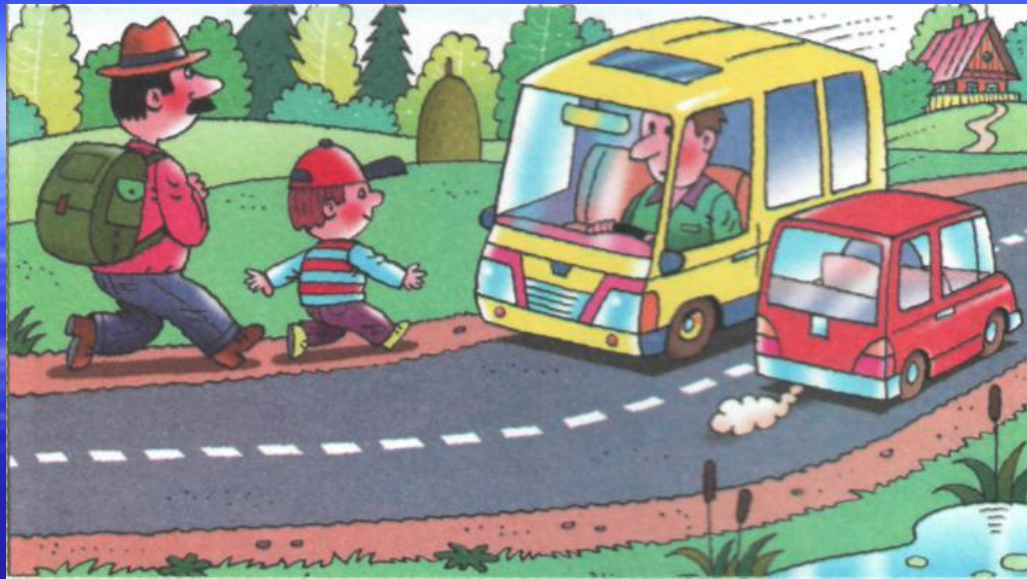
Игра на проезжей части

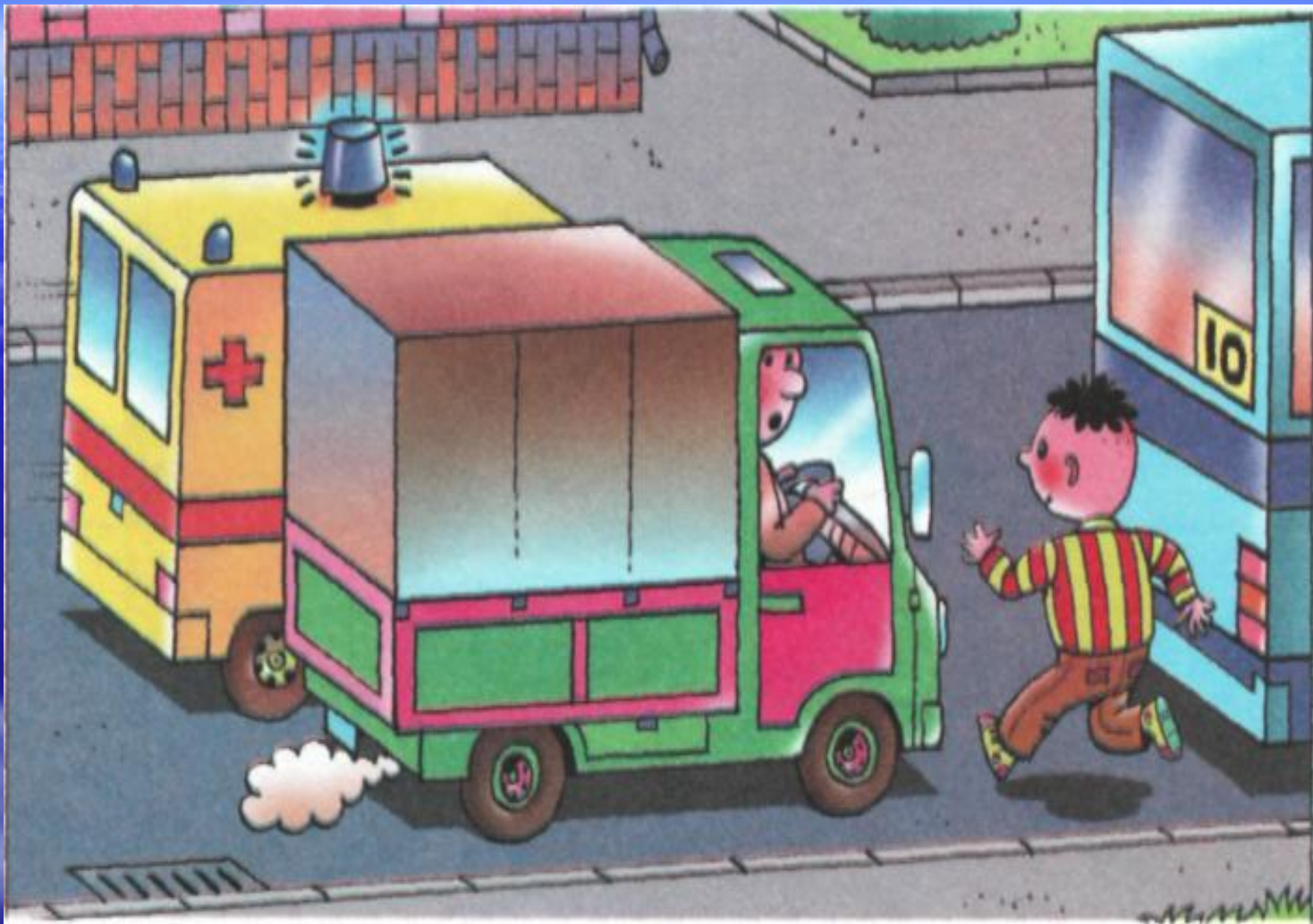
Ходьба по проезжей части по
направлению движения транспорта

Неожиданный выход на проезжую часть
дороги из-за стоящего транспорта,
Сооружений, зеленых насаждений



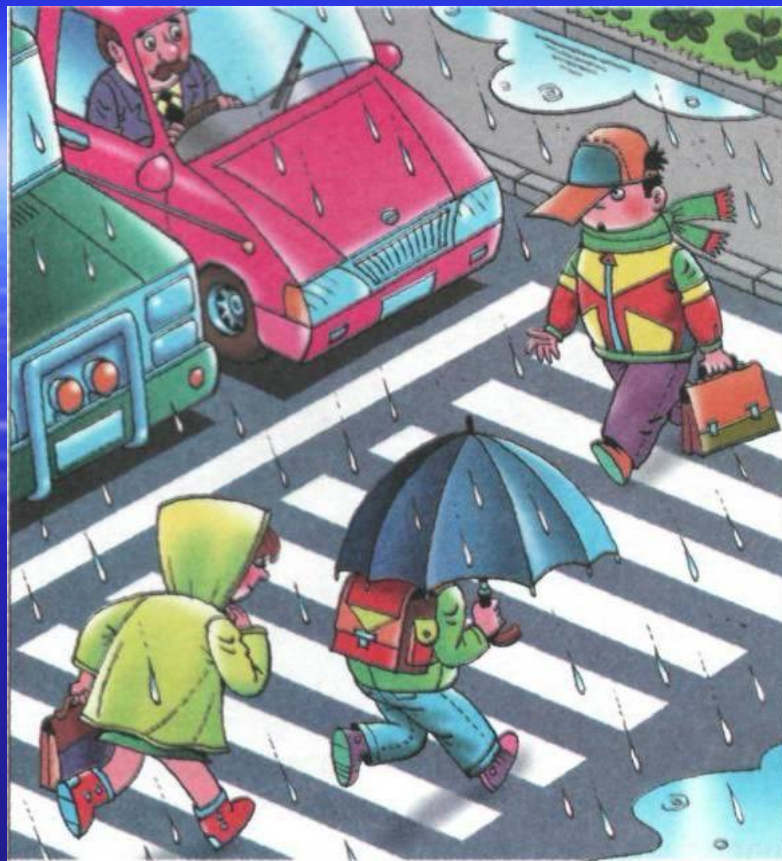
- **ЗАПОМНИ!**
- Опасности могут быть не только на улицах, но и во дворах, жилых зонах, где дороги не делятся на тротуары и проезжую часть. По этому по ним могут ходить пешеходы и ездить при необходимости автомобили. **Будь всегда внимательным и осторожным!**





Подумай!

- Вставь подходящие по смыслу слова так, чтобы получился рассказ:
 - поднимать переходит увидеть маленький заметить рассмотреть
пешком внимателен высоко рост
 - Саше - 9 лет. Он каждый день ходит в школу _____ ,
 - водители не всегда заранее могут _____ его. Его
невысокии _____
 - мешает ему _____ приближающиеся автомобили.
Поэтому Саша очень _____ ,
когда _____ дорогу.
 - Светофор и дорожные знаки расположены _____ , и
мальчик вынужден _____ голову для того,
чтобы _____ их.
 - .



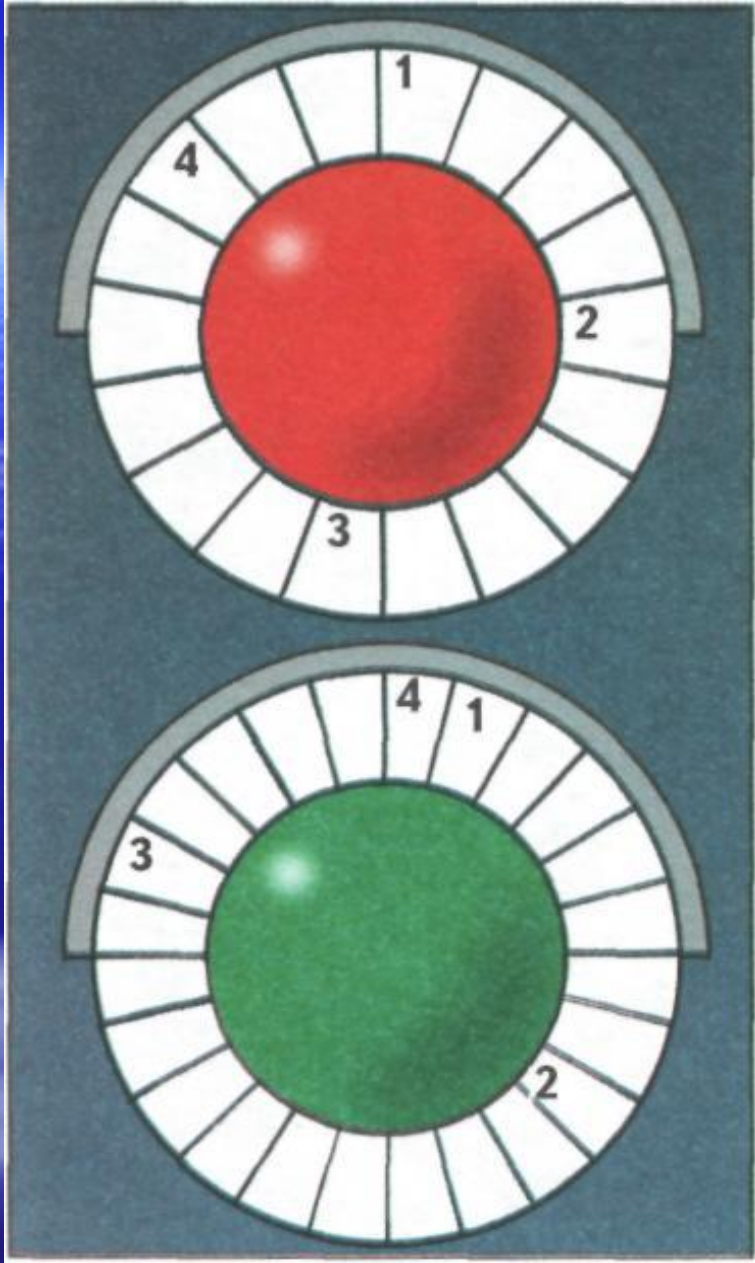
- Будь внимательным и осторожным, знай, что опасность может быть везде.



Пешеходный переход



По полоскам черно-белым
Пешеход шагает смело.
Кто из вас, ребята, знает,
Знак о чем предупреждает?
Дай машине тихий ход
Пешеходный переход.



Красный круг: 1—2 — вид транспорта; 2—3 — место для движения транспорта и пешеходов; 3—4 — вид транспорта на колесах; 4—1 — команда остановиться

Зеленый круг:

— 2 — лицо, находящееся в транспорте, кроме водителя;

— 3 — лицо, регулирующее движение транспорта и пешеходов;

3—4 — составная часть транспортного средства

- Какие знаки вы знаете и что они означают?



Дорожный знак

-табличка со схематическим рисунком, помогающим регулировать движение

Запрещающие

Предупреждающие

Предписывающие

Знаки приоритета

Знаки сервиса и дополнительной информации

Нужны для регулирования движения транспорта и пешеходов

- Работа выполнена учителем начальных классов МОУ СОШ № 26 ст. Челбасской Каневского района Краснодарского края Деревянко Светланой Васильевной.