

Землетрясение в Индийском океане в **2004** году

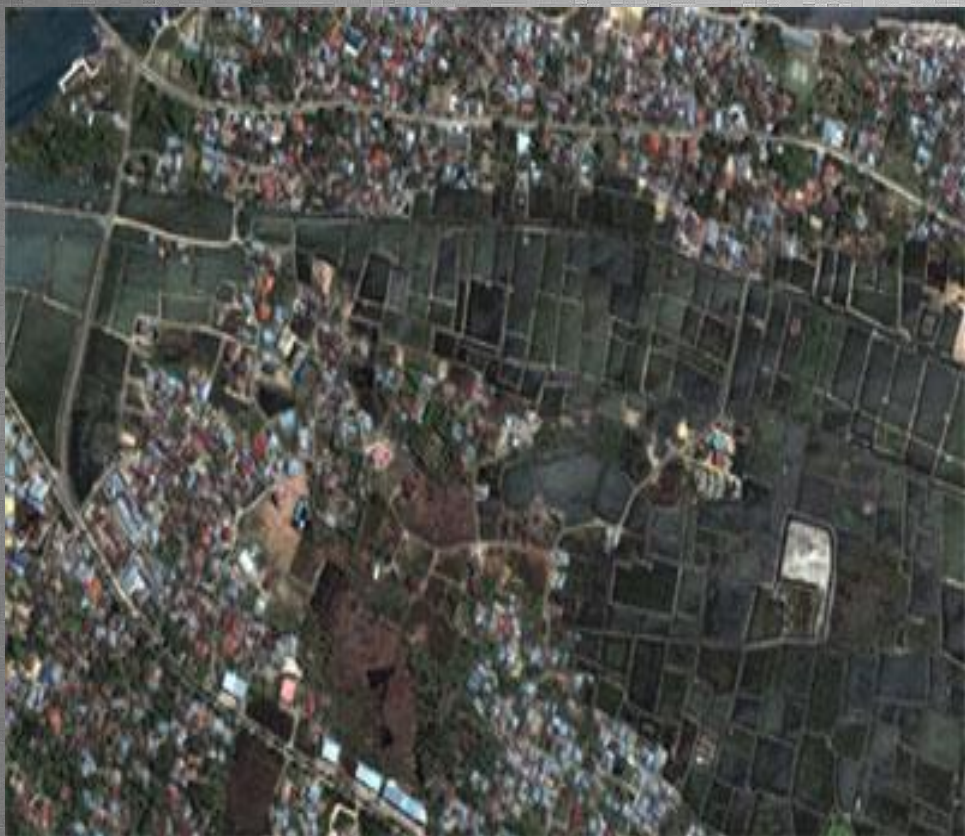
26.12.07:59

Подготовил студент 131 группы
факультета социального
образования

Белоглазов Павел

Причиной цунами стало
подводное землетрясение
сила подземных толчков
которая составила 9
баллов! 😞

Космические снимки Индонезии



С
У
М
А
Т
Р
А



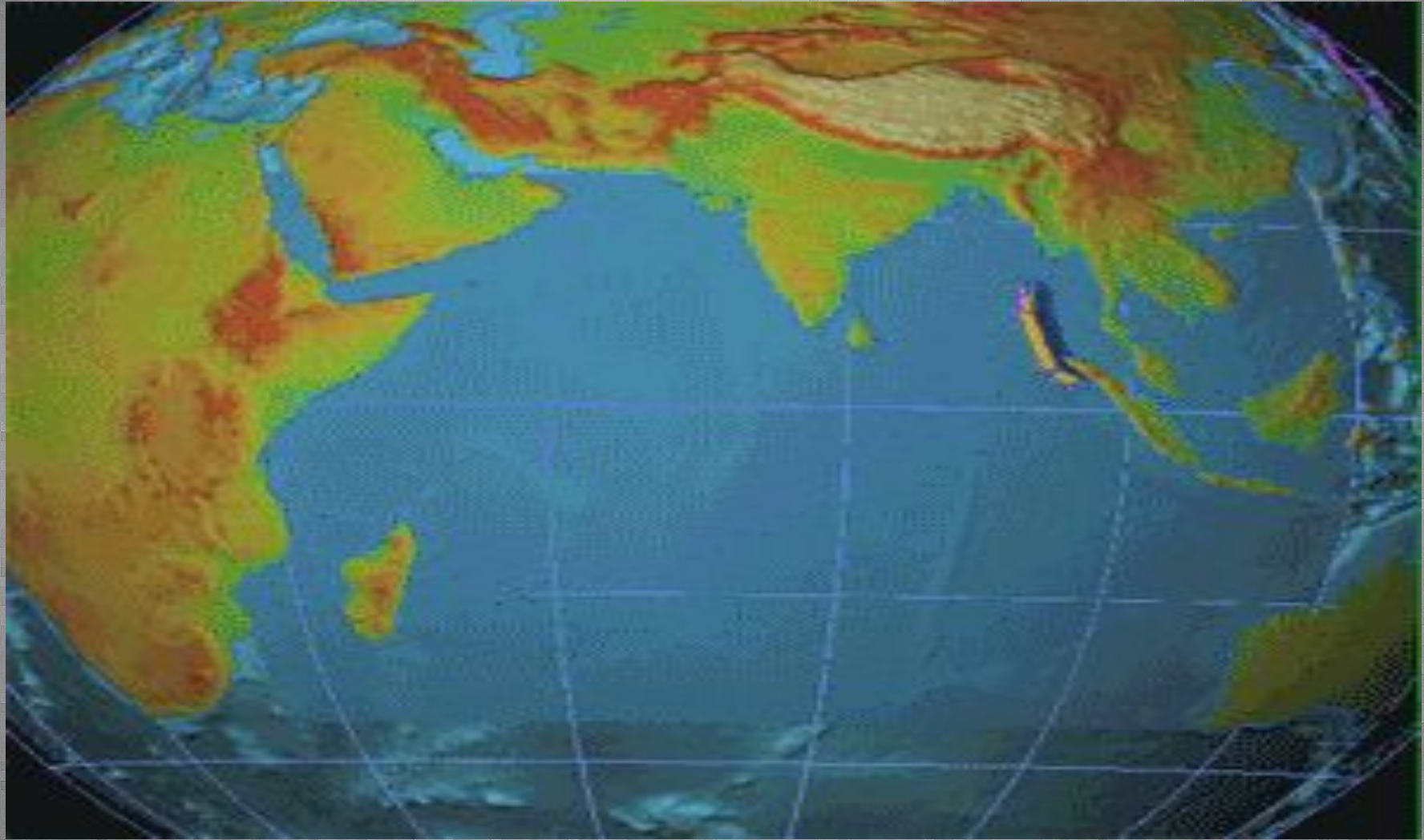
Д

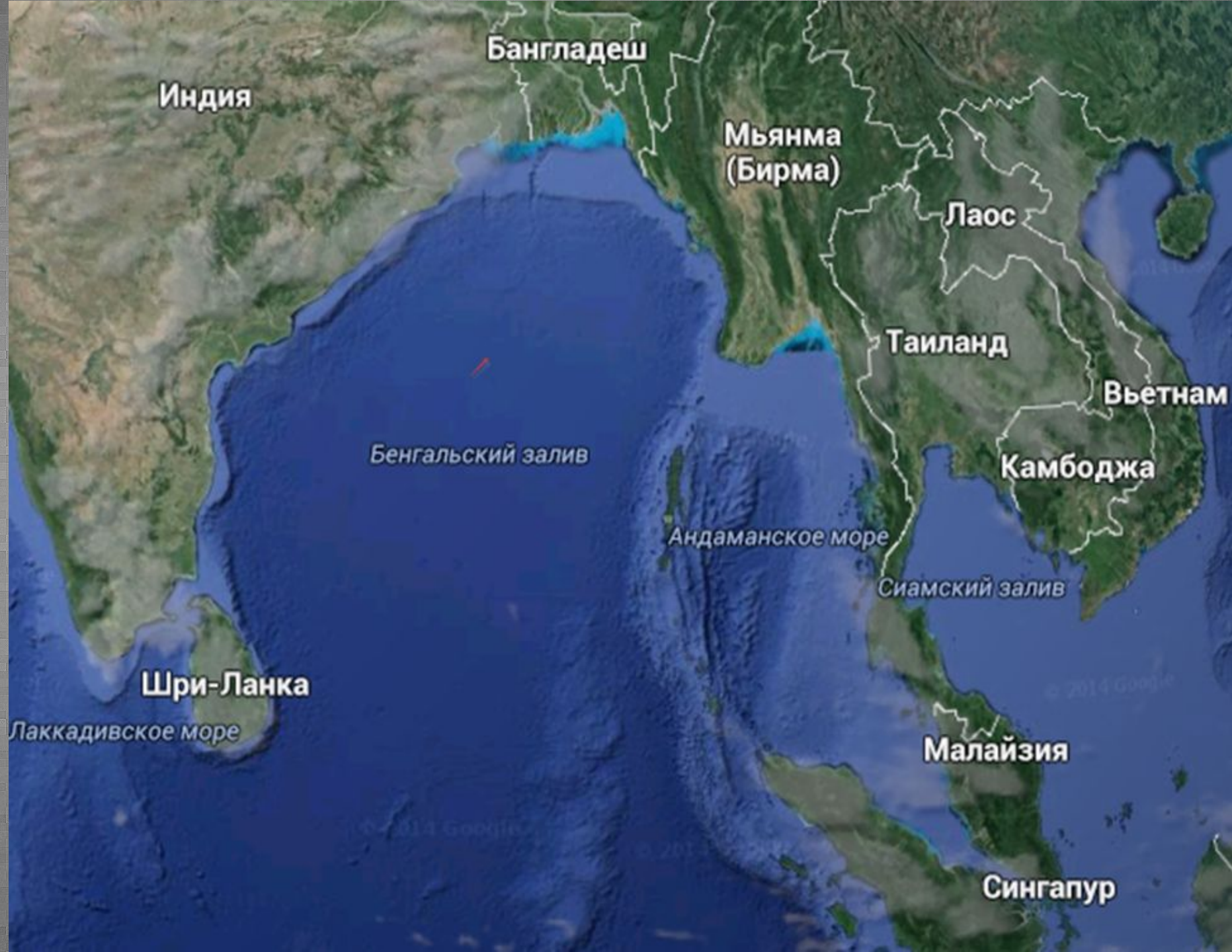
цунам

ПОСЛЕ

Официальное число погибших - 227 898

1/3 погибших – ДЕТИ!





Индия

Бангладеш

Мьянма
(Бирма)

Лаос

Таиланд

Вьетнам

Камбоджа

Шри-Ланка

Лаккадивское море

Андаманское море

Сиамский залив

Малайзия

Сингапур

Бенгальский залив

© 2014 Google

© 2014 Google

Катастрофа за катастрофой



Близ деревни Пералия в Южной провинции Шри-Ланки произошла крупнейшая в мировой истории железнодорожная катастрофа, в которой по разным оценкам погибли от 1700 до 2000 человек.

В результате землетрясения в Индийском океане образовались гигантские волны цунами, которые дойдя до Шри-Ланки накрыли прибрежную железнодорожную линию и уничтожили проезжавший в это время переполненный пассажирский

«Большинство жертв захлебнулись в воде, а часть погибли от переломов и ранений, полученных в закрученных в водовороте вагонах.»

«Немало людей попытались спрятаться от второй волны за вагонами и попали в ловушку, когда те опрокинулись.»

...общая энергия волн цунами была сравнима с пятью мегатоннами в тротиловом эквиваленте.

Это более чем в два раза больше, чем энергия всех боевых снарядов, взорванных во время Второй мировой войны (включая две атомных бомбы, сброшенных на Хиросиму и Нагасаки)

Малайзи
Я

Индонези
Я

Таиланд

Мальдив
ы



Шри-
Ланка

Сомали



Иностранные туристы, которые выбрали пляжный отдых, во время первой волны из шести волн цунами на пляже Хат Раи Лэй недалеко от Краби в южном Таиланде.



**Прилив
омывает дома
в
Маддампегама
примерно в 60
км к югу от
Коломбо, Шри-
Ланка.**

Вид на обломки мечети, г. Банда Ачех.



ДО

Пять лет спустя житель города собирает траву для своих коз в том же месте.
2009 г



ПОСЛЕ

**Спасатели уносят тело
жертвы цунами с
территории Великой
мечети в Банда Ачех.**



ДО

**Рабочий из Ачеха
подметает траву в том же
месте.
2009 г.**



ПОСЛЕ

**Женщины из Ачеха ищут
тела пропавших
родственников среди
десятков жертв цунами.**



ДО

**Ребенок едет на велосипеде пер
моргом в том же месте.
2009г.**



ПОСЛЕ

Во время цунами эта лодка оказалась на крышах жилых домов и стала «Ноевым ковчегом» для 59 человек, когда им угрожали огромные волны.



ДО

Теперь эта лодка стала своеобразным памятником. 2009г.



ПОСЛЕ

**Тела жертв цунами
лежат в воде
недалеко от порта
Банда Ачеха.**



ДО

**Вид на ту же
территорию – тела и
обломки убраны.
2009 г.**



ПОСЛЕ

**... в лоне великих катастроф
зреет страстное желание жить.**

(с) Альбер Камю

**Благодарю за ваше
преданное
внимание!**

