

Тема урока:

Опасные места

Чем может быть опасен балкон?





**Нельзя свешиваться через перила,
устраивать на балконе разные
подвижные игры.**

Чем опасен подоконник?





**Не сиди и не лежи
на подоконнике,
не вставай
на него.**

Чем может быть опасен лифт?

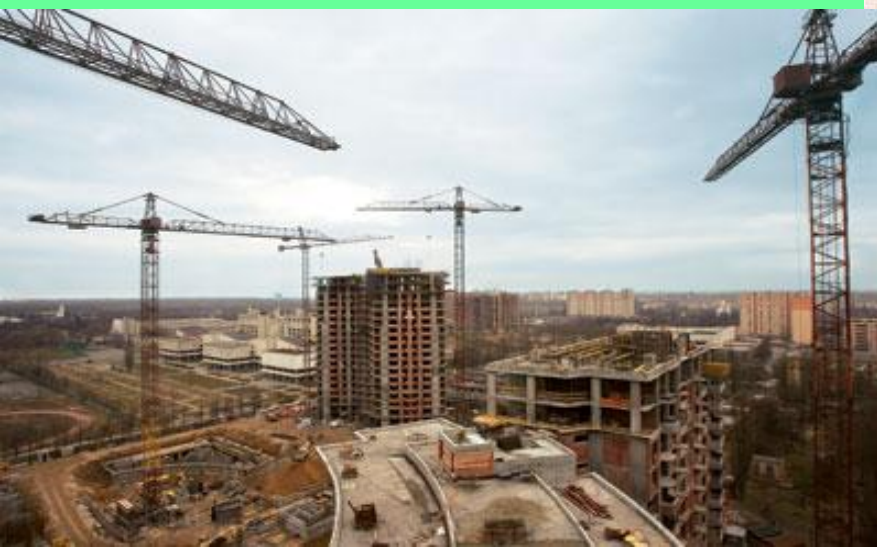
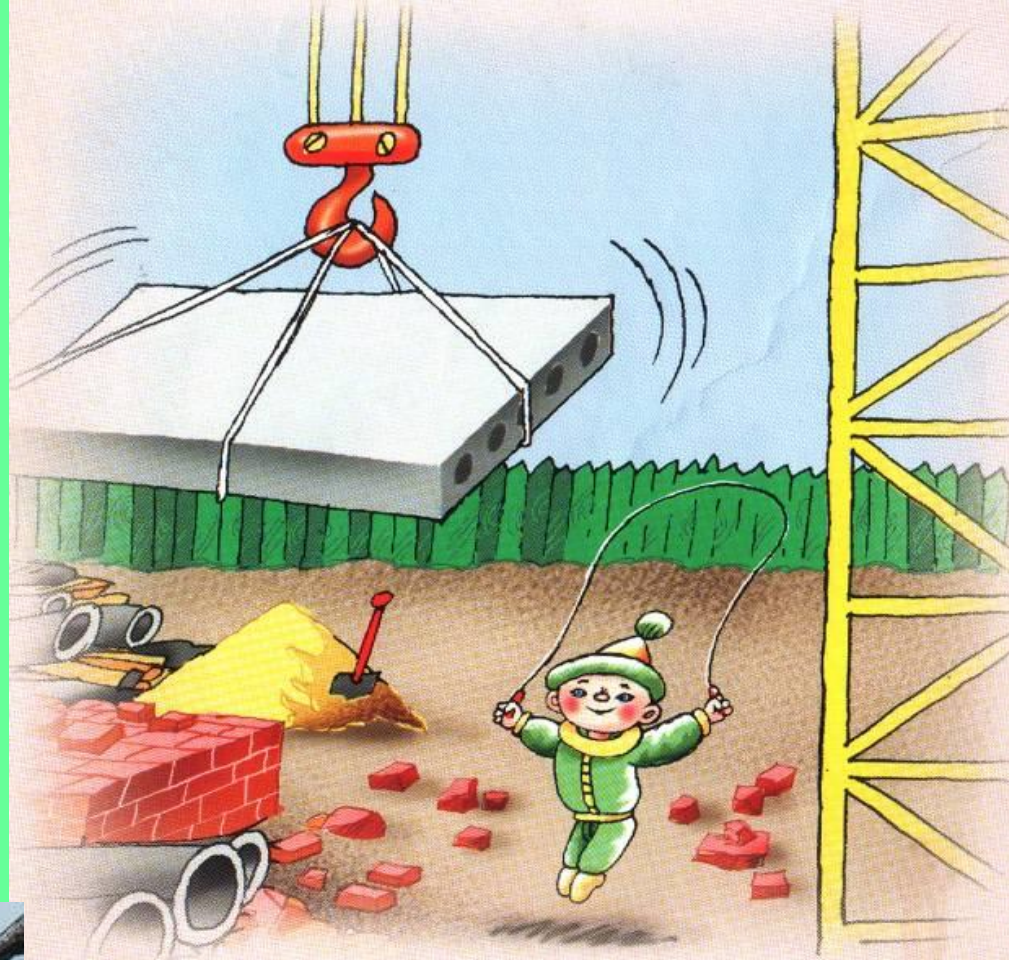




**Перед тем как войти в лифт, посмотри под ноги, тут ли cabina.
Никогда не входи в лифт с незнакомым человеком.
Не прыгай и не играй в кабине лифта, от этого лифт может
остановиться. Нельзя ничего поджигать в лифте.
Не пользуйся лифтом во время пожара, он может внезапно
остановиться и наполниться удушающим дымом.
При пожаре спускайся только по лестнице.**

Почему играть на стройплощадке – опасно?





**Не играй на стройплощадках.
Глубокие ямы, бетонные
плиты, кирпичи, трубы,
различные строительные
материалы таят в себе
опасности.**

Чем может быть опасна трансформаторная будка?



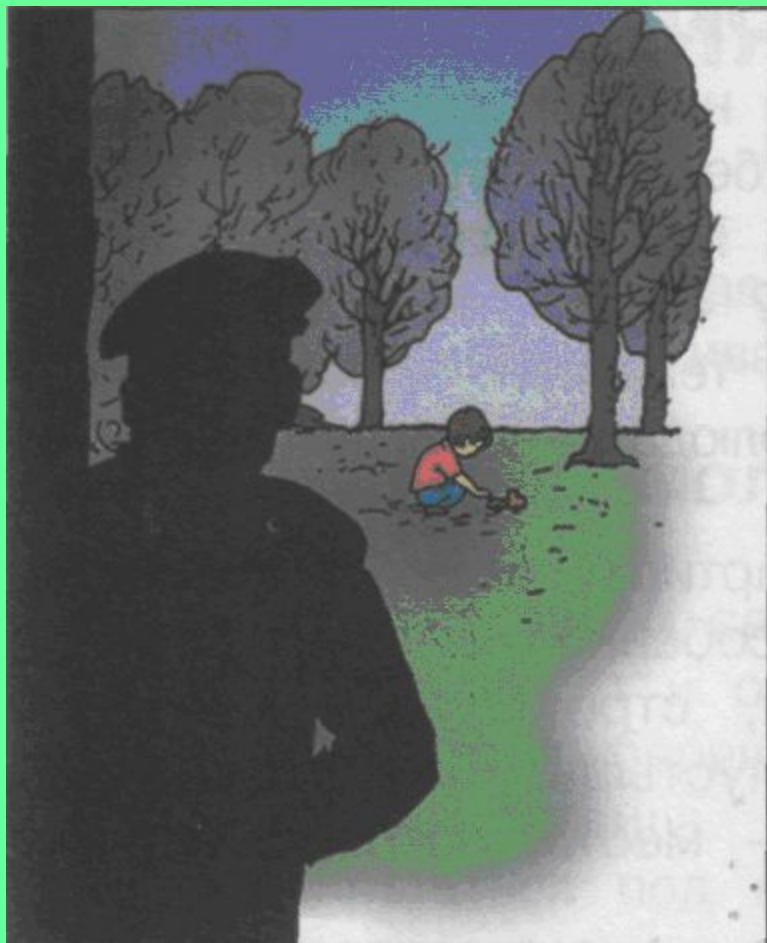


**Не заглядывай
в трансформаторную
будку. Там очень
высокое напряжение,
оно может быть
смертельно опасно.**



Чем опасны пустыри, парки, леса?



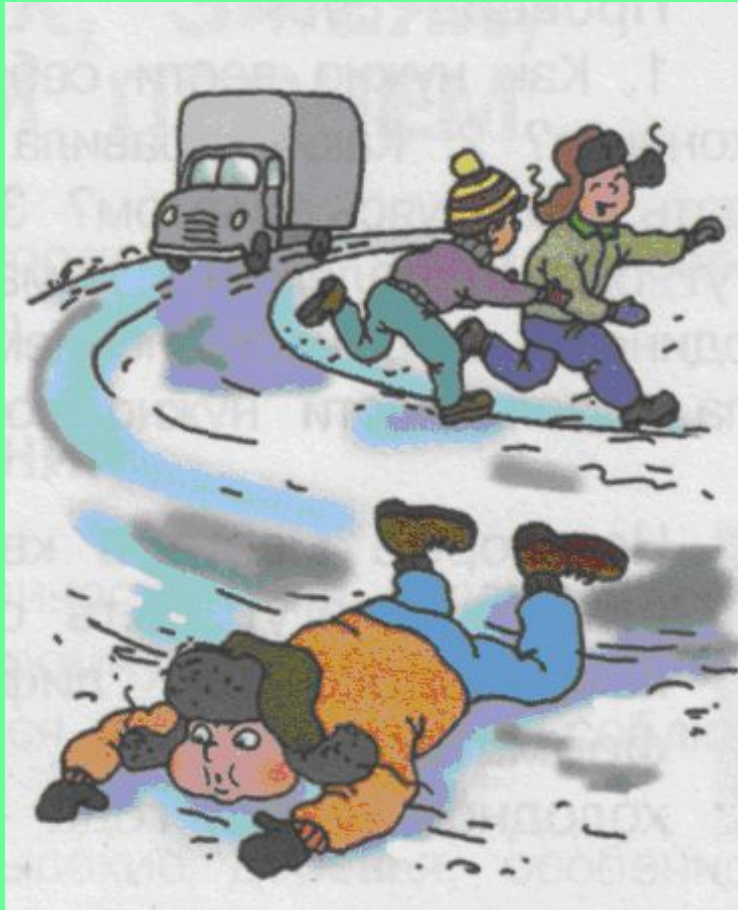


**Будь осторожен в парке,
на пустыре, в лесу: не
ходи в такие места один.
Здесь тебя могут
подстеречь преступники.**



Чем опасны тротуары, горки, реки и пруды, покрытые льдом?



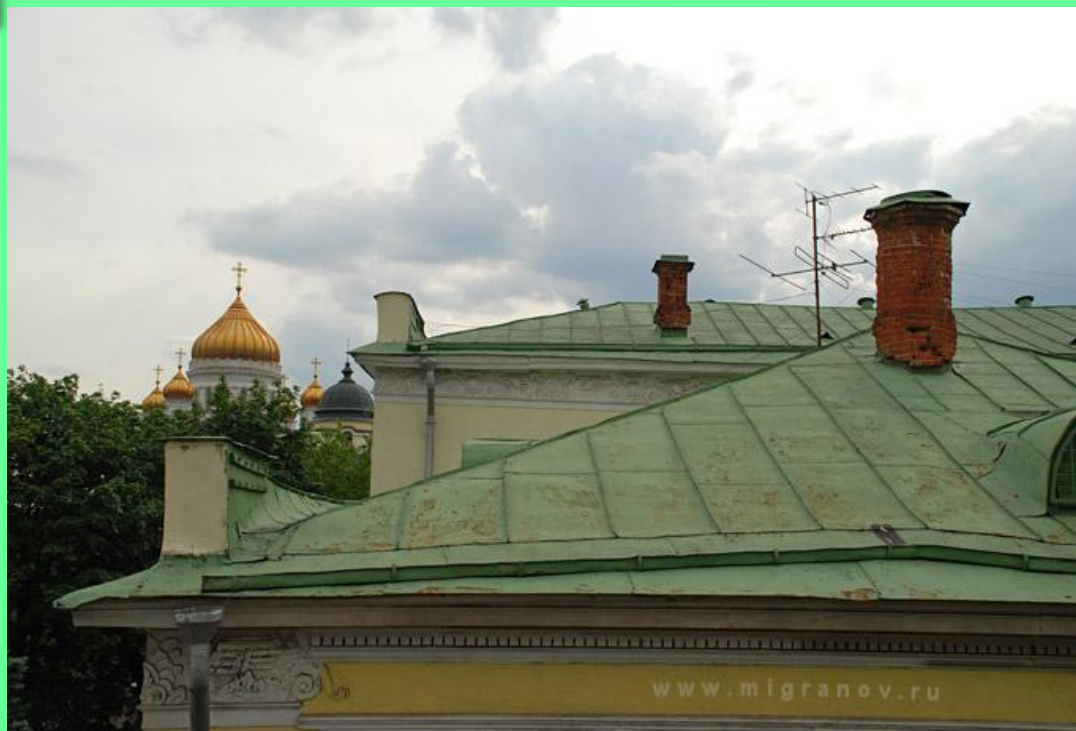


Без сопровождения взрослых не выходи на лёд. Это опасно! Будь осторожен на обледеневшем тротуаре. С ледяной горки не катайся на ногах!





Безопасно ли гулять по крышам?



**Чем опасны
чердаки
и подвалы?**





Чем опасен открытый люк на тротуаре?

Всегда ли безопасны качели во дворе?



Узнай и назови место, опасно ли оно?





Какие правила безопасности нарушили дети?