

# Влияние алкоголя на организм человека

Исполнители: Поротников Антон,

Паклин Роман

ученики 8 «б» класса.

# АЛКОГОЛЬ-



Это протоплазматический яд, в первую очередь губительно влияющий на эндокринную, нервную, сердечно-сосудистую пищеварительную и половую систему. Даже при единичных дозах может нанести серьезный вред организму. Постоянное употребление может привести к тяжёлым заболеваниям, приводящим к смерти.

# Самый страшный наркотик

Алкоголь влияет на организм в 4-5 раз сильнее, чем никотин и в 2 раза сильнее, чем сами наркотические средства. Но в отличие от них, опьянение возникает только при больших дозах



# Биохимический механизм воздействия на организм.

- ❑ Нарушение в обмене веществ и в энергетическом балансе приводят к изменениям контрольно-регуляторной функции нервных клеток.
- ❑ Около 85% алкоголя, попавшего в организм, разрушается в печени, частично окисляясь до уксусной кислоты.
- ❑ При систематическом употреблении алкоголя снижается устойчивость организма к инфекциям и влиянию отравляющих веществ.
- ❑ Под влиянием алкоголя некоторые лекарства начинают проявлять совершенно неожиданные свойства: лечение не даёт положительного эффекта, а состояние ухудшается.

# Степени отравления алкоголем:

- 1) Из-за паралича мозговых центров у человека наблюдаются лёгкое психическое возбуждение и повышенная двигательная активность.
- 2) Наблюдается сильное психомоторное возбуждение, нарушение координации движений и начальная фаза помрачения сознания.
- 3) Человек находится без сознания, но рефлексy у него сохраняются и все ещё в нормальном состоянии находятся дыхательная и сердечно-сосудистая системы.
- 4) Человек сильно бледнеет в связи с резким падением артериального давления и ослаблением дыхания, он впадает в кому, и это может кончиться смертью.

# Влияние алкоголя на подростковый организм

Во время формирования организма, отравляющая деятельность алкоголя возрастает на 40%.  
Несмотря на это Россия лидирует в мире по подростковому алкоголизму.



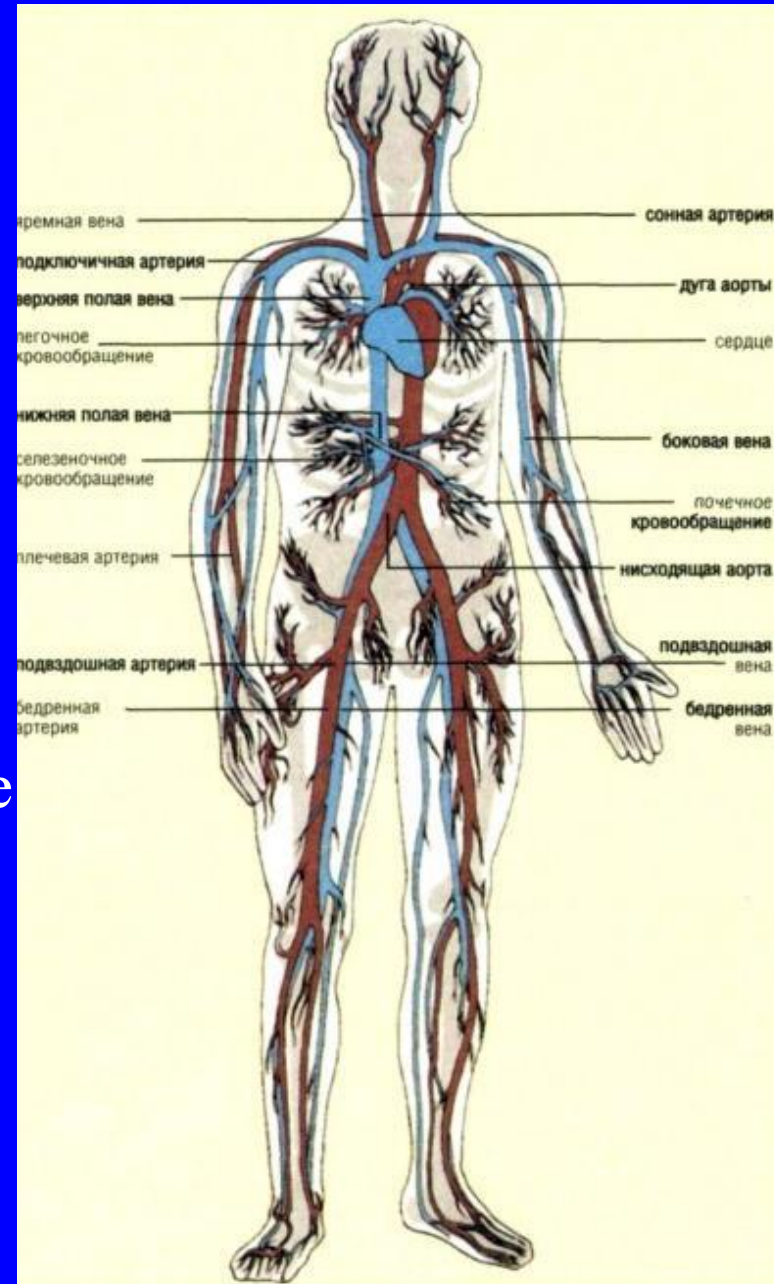
# Системы организма, на которые влияет алкоголь

- Сердечно-сосудистая
- Эндокринная
- Нервная
- Половая
- Пищеварительная

# Сердечно-сосудистая система

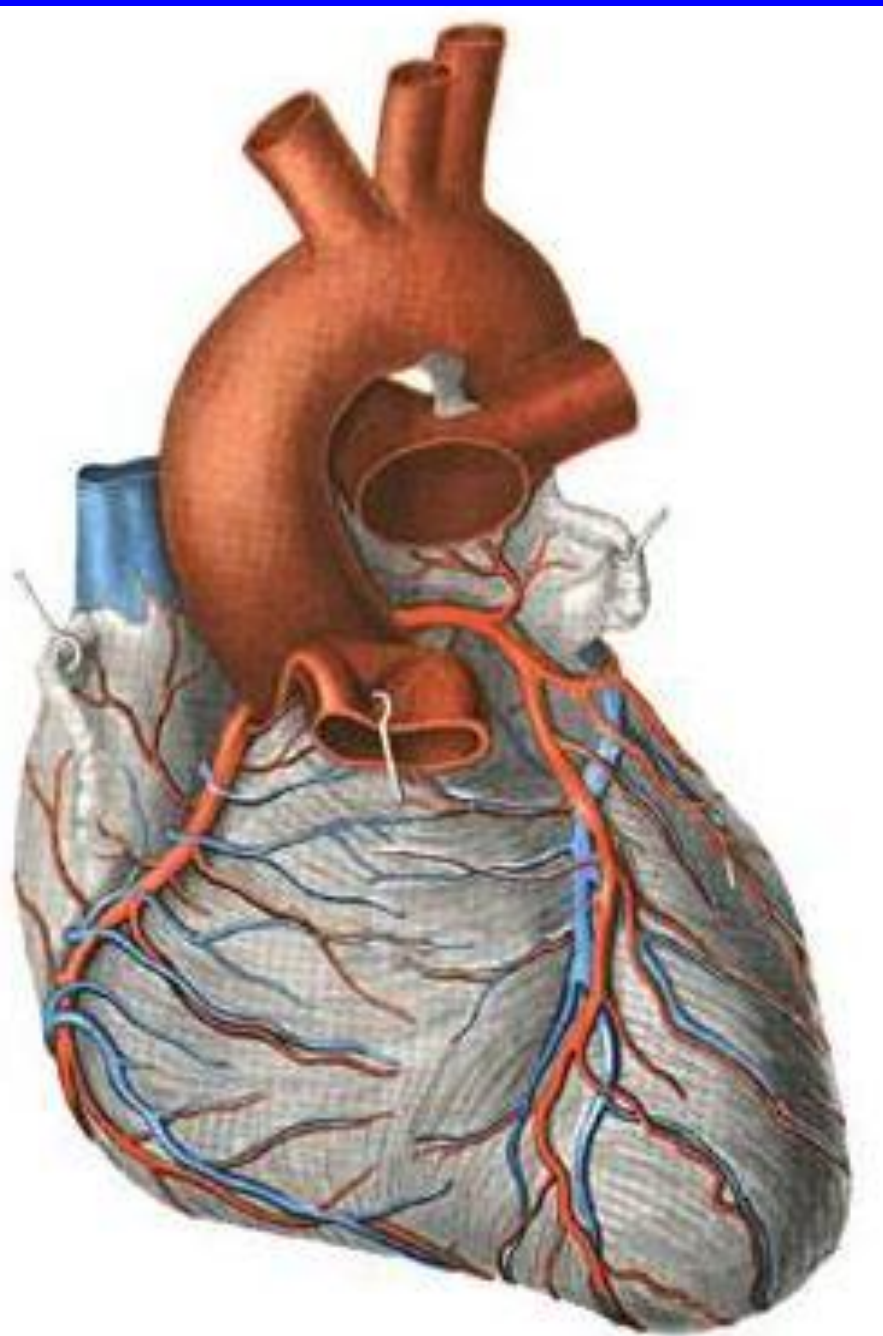
Хроническое алкогольное отравление создаёт благоприятные условия для возникновения гипертонической болезни и ухудшает её. Ускоряется развитие Атеросклероза.

Атеросклеротические поражения мозговых и сердечных артерий часто становятся причиной смерти в результате инфаркта или инсульта.





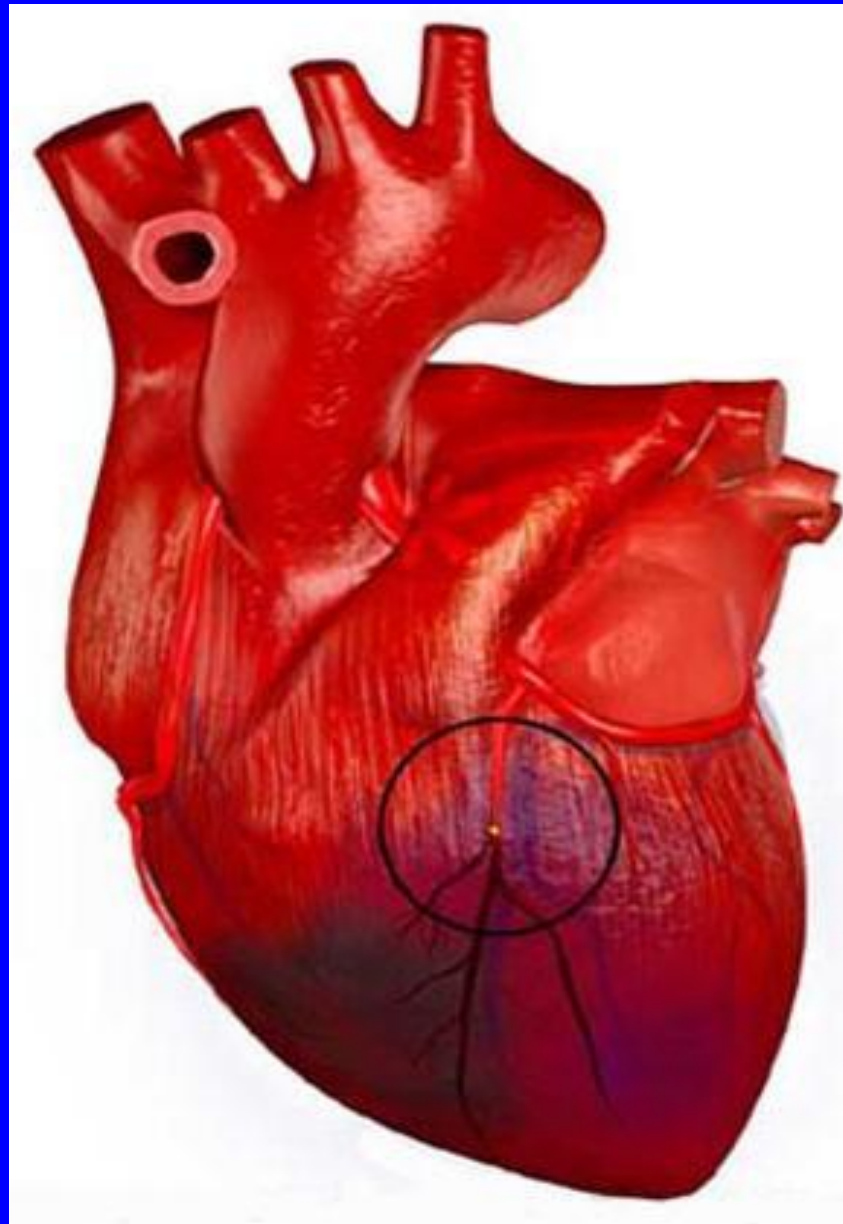
# Сердце



При постоянном употреблении алкоголя, в начале сбивается ритм сердца, переходит в постоянные тяжелые расстройства и заканчивается сердечной недостаточностью.

Одним из ранних проявлений поражения сердечной мышцы является нарушение ритма её сокращений и проводимости нервных импульсов.

# Инфаркт сердца

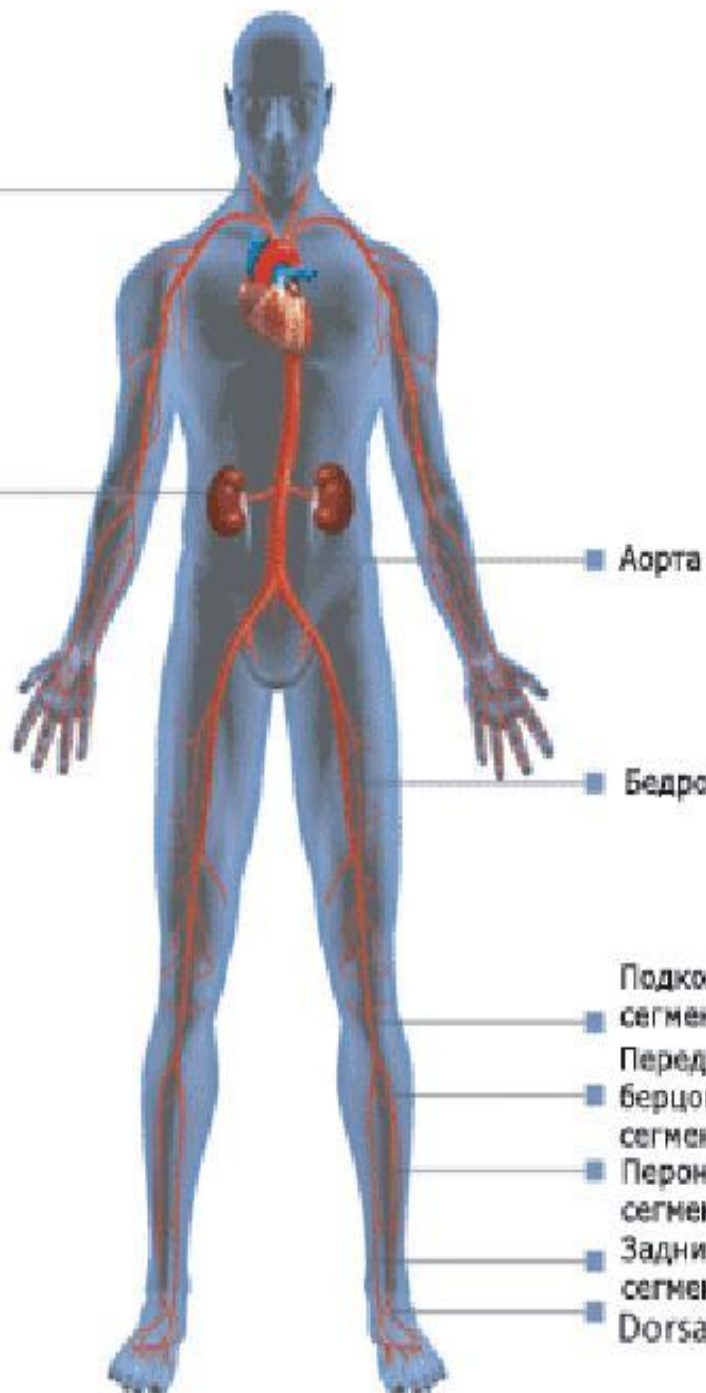


## Атеросклероз сонных артерий

Сонная артерия

## Атеросклероз почечных артерий

Почечные артерии



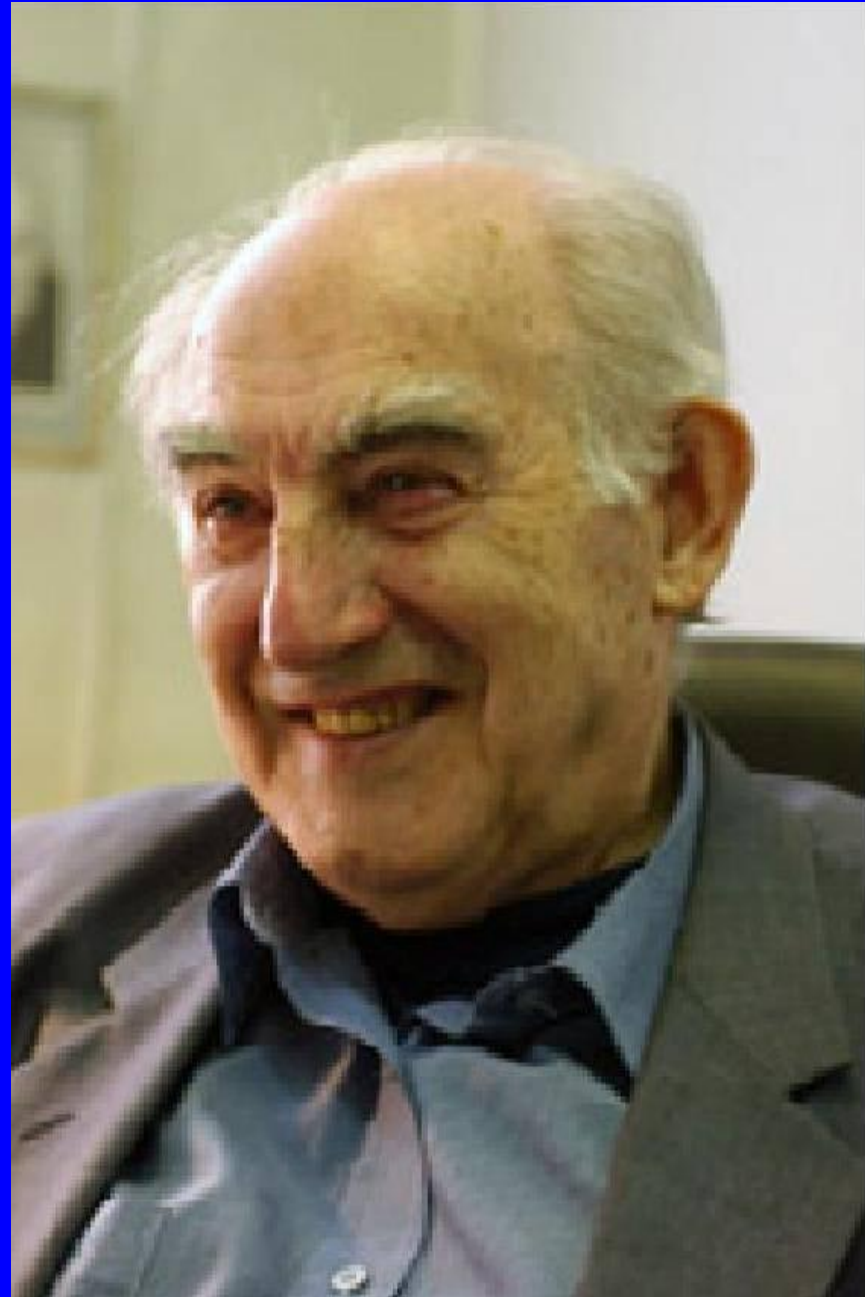
## Заболевание брюшной части аорты

## Болезнь периферических артерий

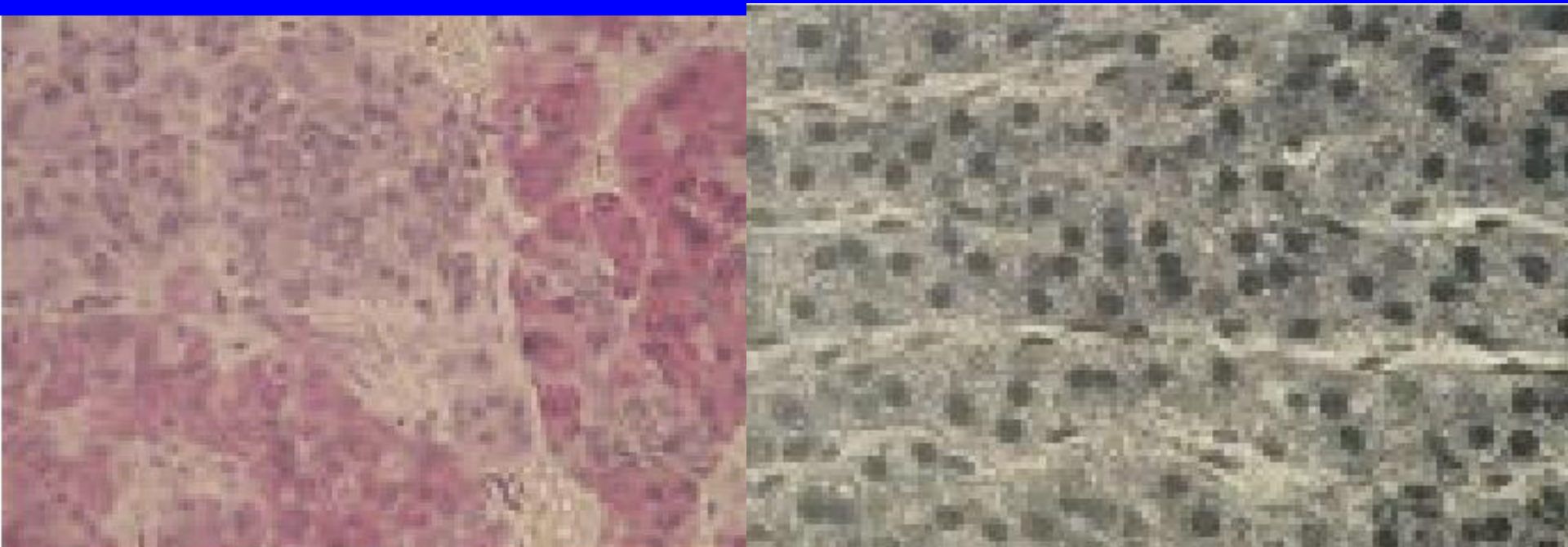
Атеросклероз аорто-подвздошного сегмента  
Заболевание берцово-перонийальной артерии  
Бедренно-подколенный сегмент

# И.А.Раппопорт

Учёный установил, что у алкоголиков сердечно-сосудистые заболевания развиваются быстрее и раньше, чем у нормальных людей. И смерть возникает раньше и чаще у пьяниц, чем у людей с теми же проблемами.



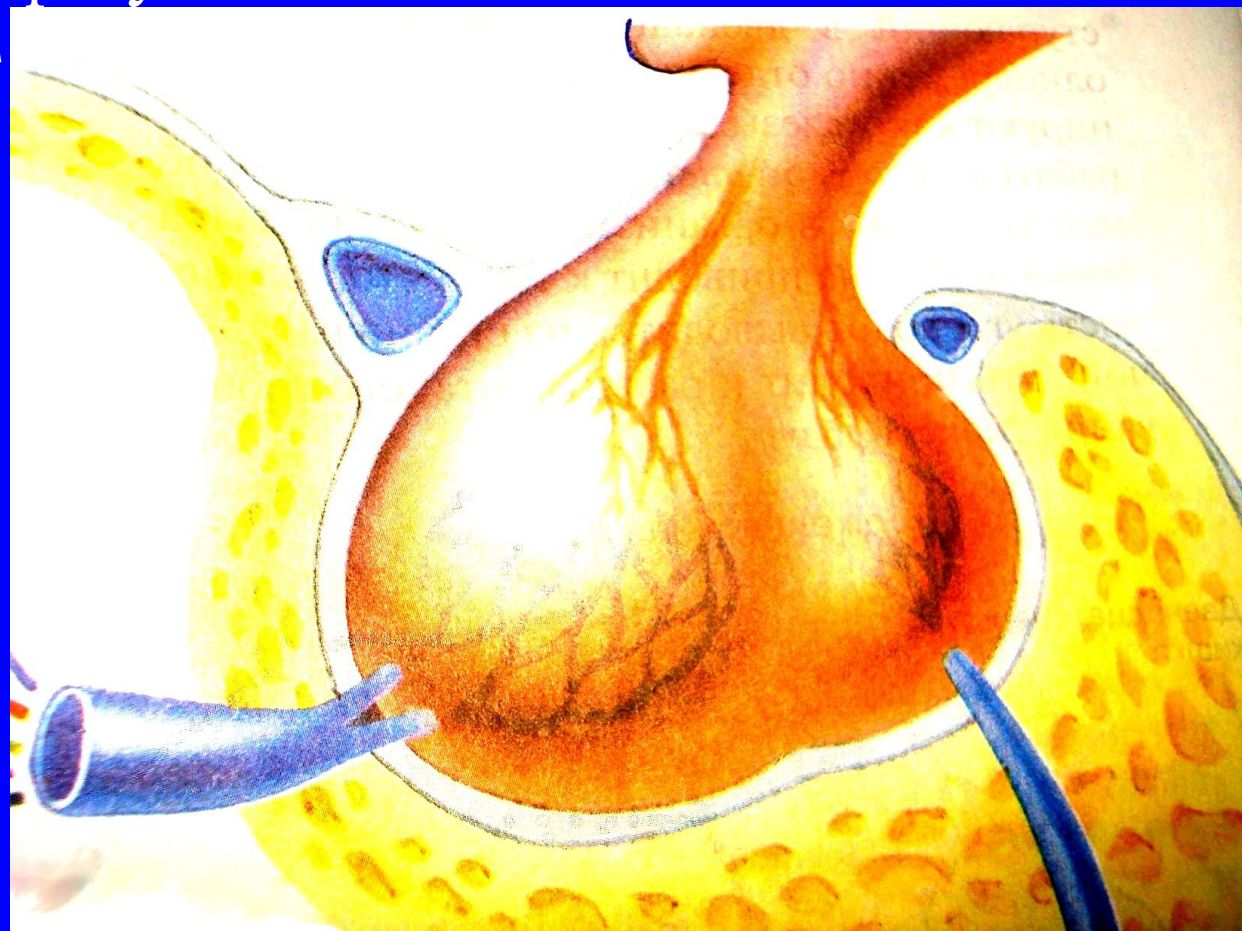
# Эндокринная система.



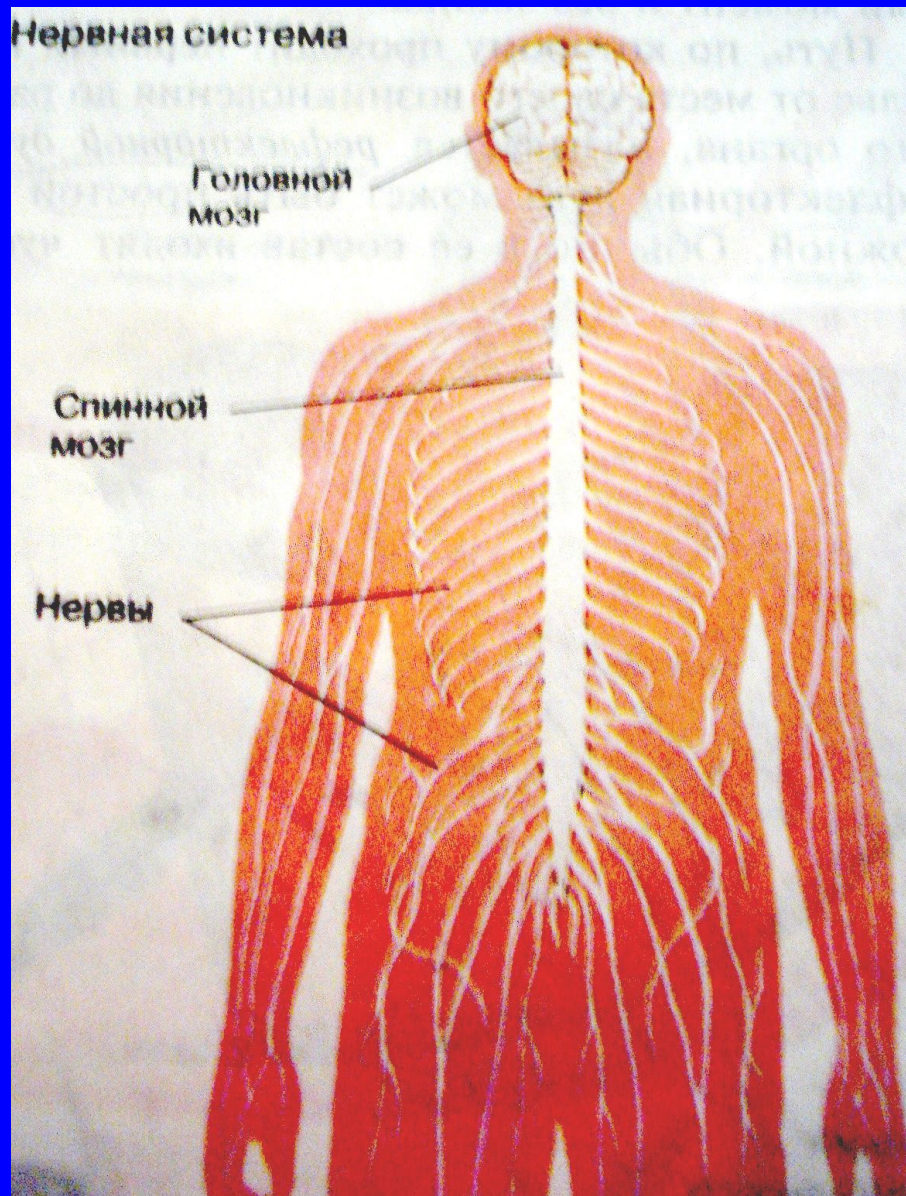
**Повреждение эндокринной системы значит повреждение желёз и всех органов, где есть эти железы.**

# Гипофиз

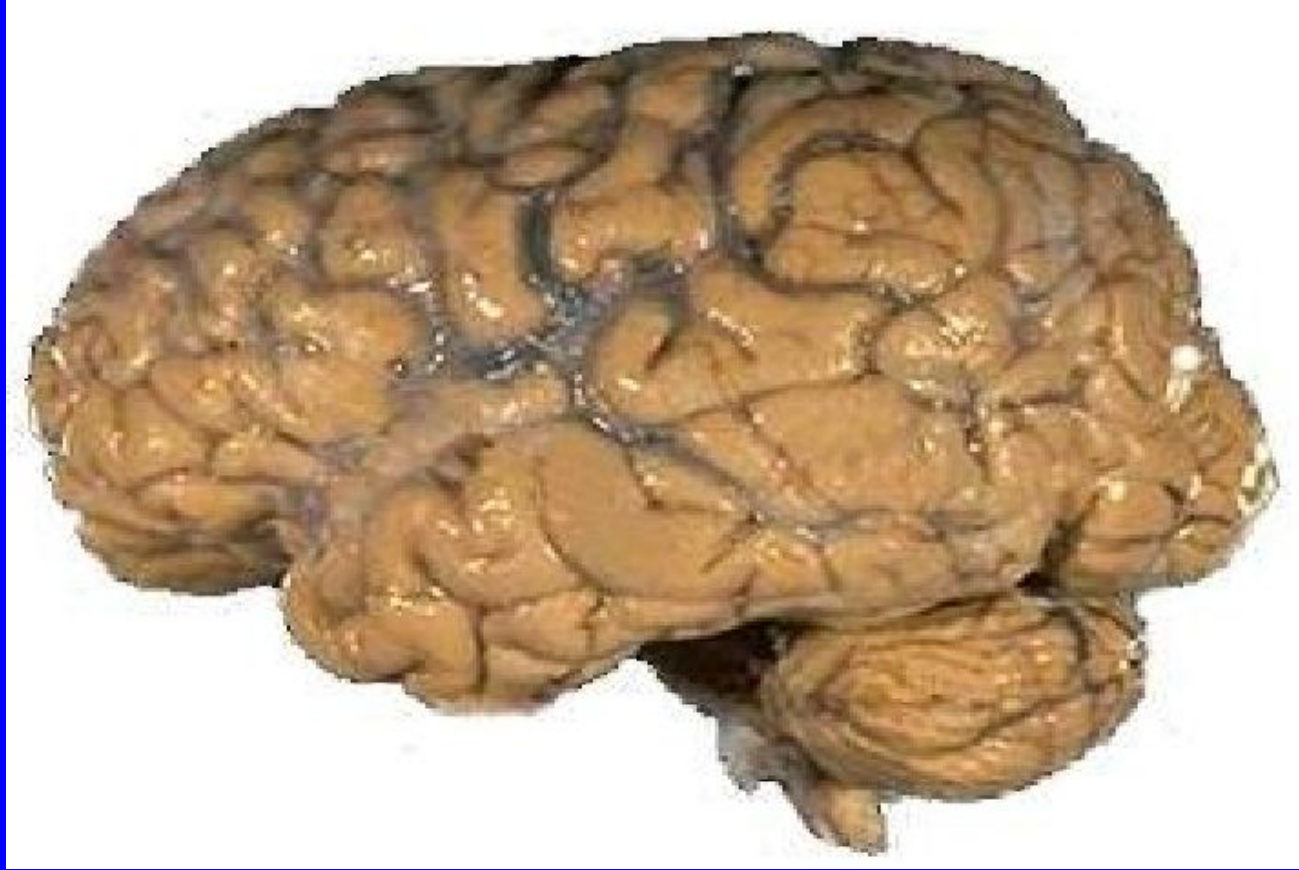
Алкоголь вреден для растущего организма в первую очередь тем, что не даёт гипофизу контролировать рост тела, следовательно не дает ему развиваться.



# Нервная система



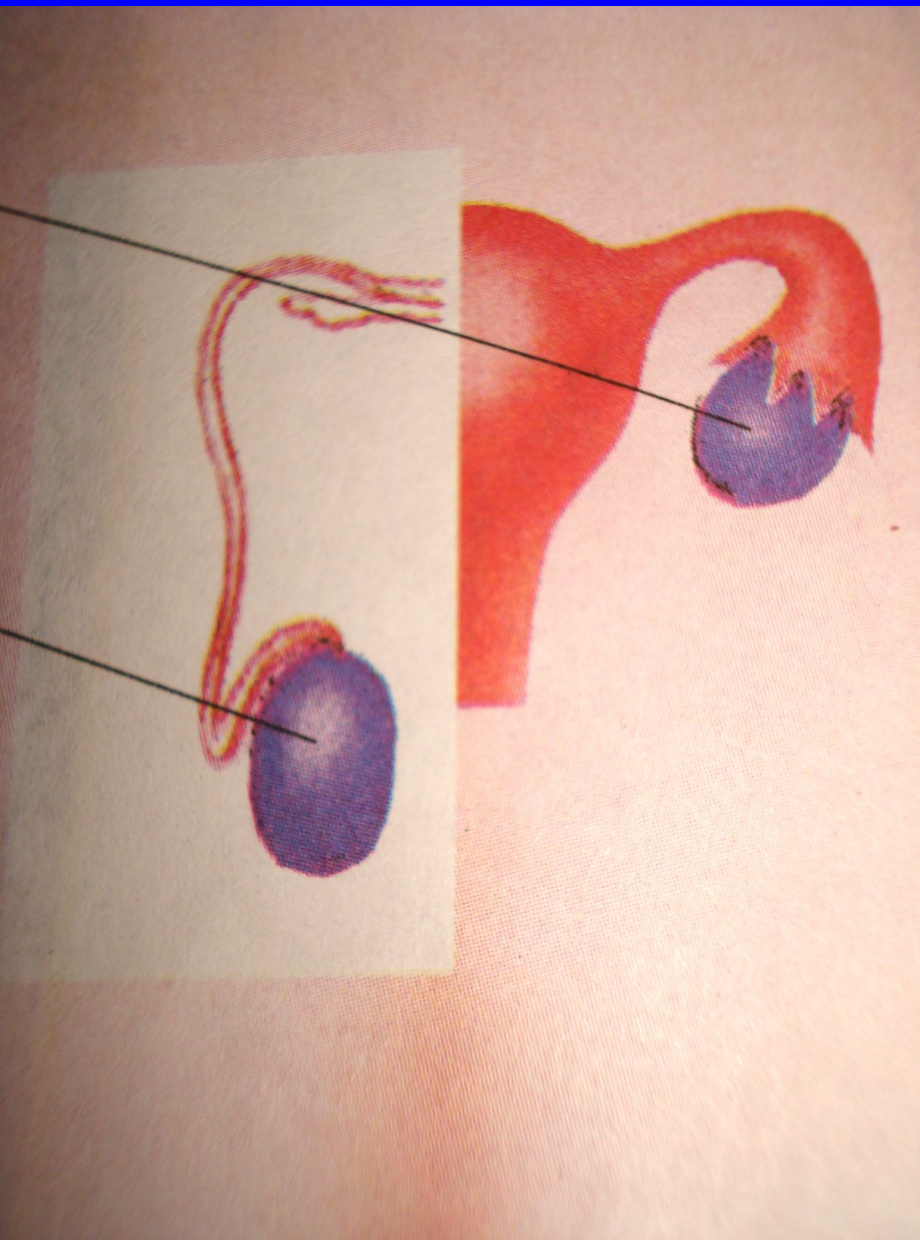
# Мозг



Алкоголь оказывает ярко выраженное угнетающее действие на весь головной мозг, на все виды умственной деятельности человека. Наступает нарушение координации движений, отсутствие гармонического взаимодействия между психическими и двигательными функциями.



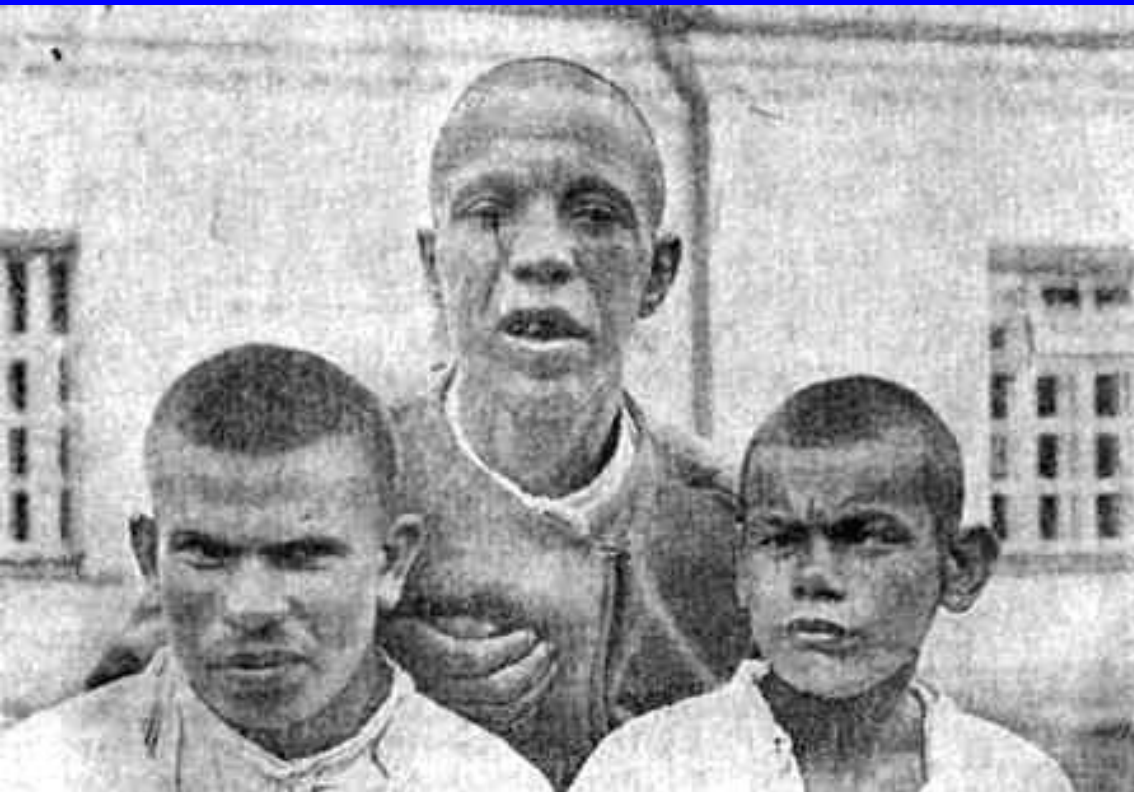
# Половая система



Нарушение половой системы  
связаны с нарушением  
эндокринной и нервной систем.

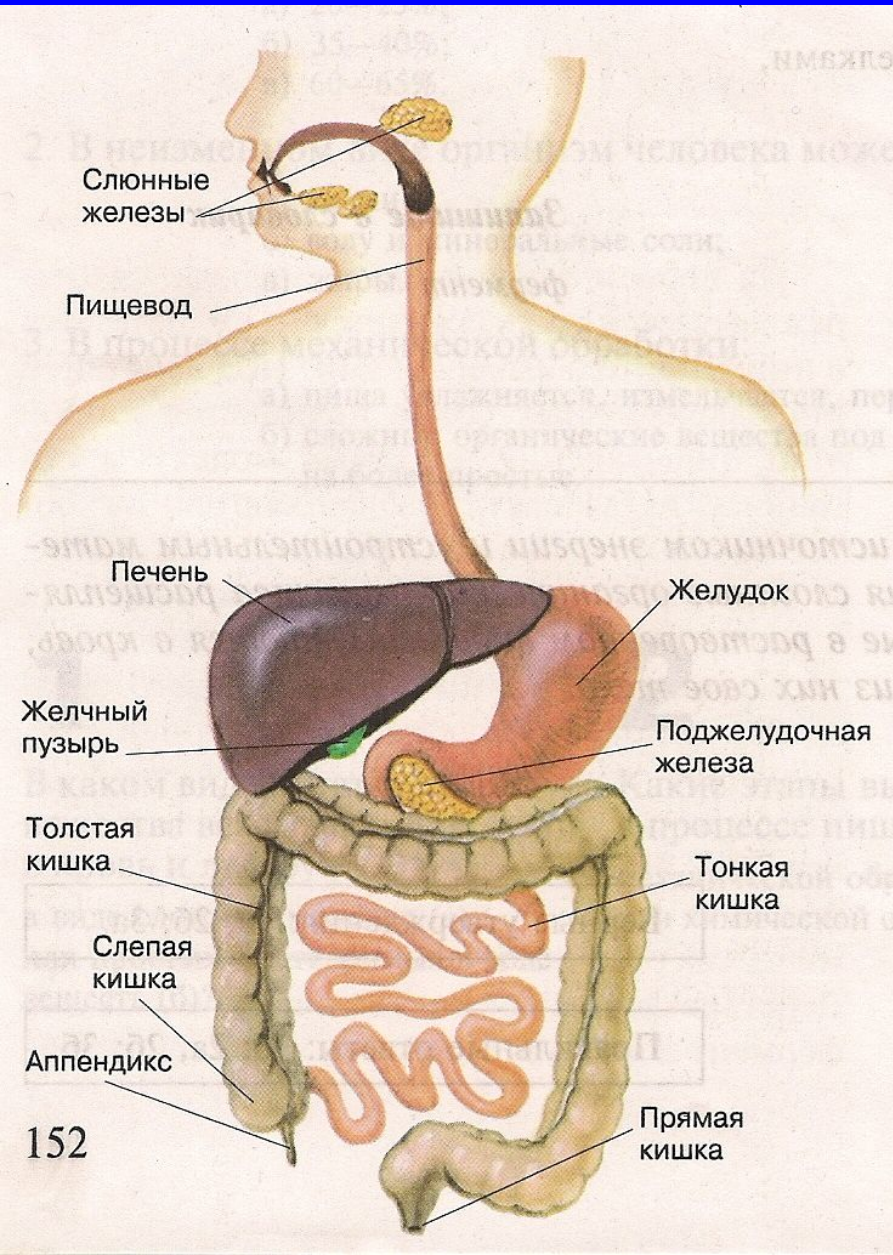
Алкоголь поражает не  
только нервные клетки, но и  
половые железы, гипофиз,  
гипоталамус и надпочечники,  
которые осуществляют  
эндокринный контроль над  
сексуальной деятельностью  
и производством потомства.

# Олигофренизм и уродство



Это может возникнуть у потомства, родители которого либо употребляли алкоголь, либо до сих пор являются пьющими людьми.

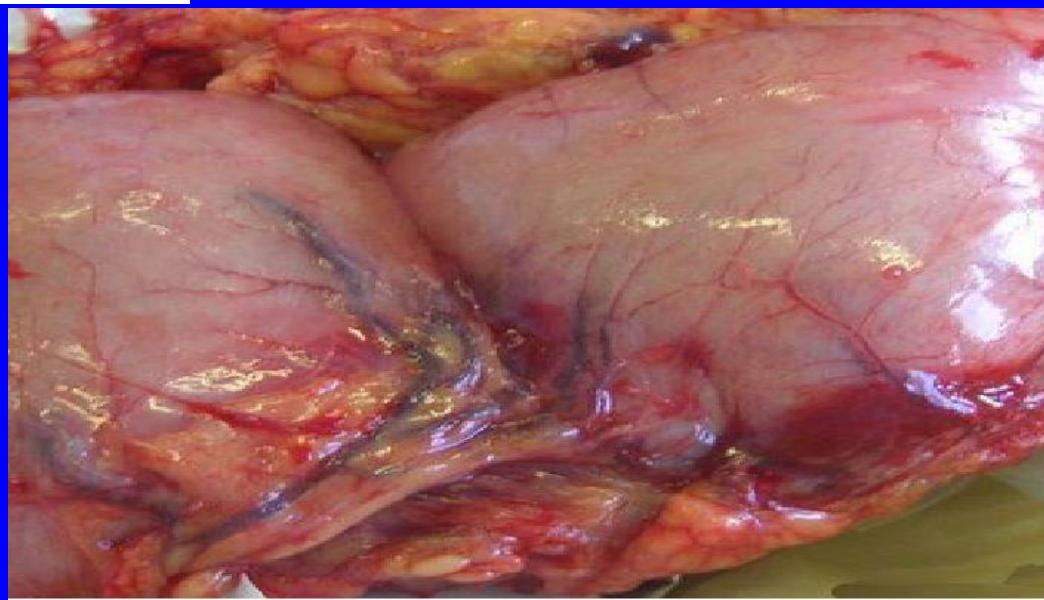
# Пищеварительная система



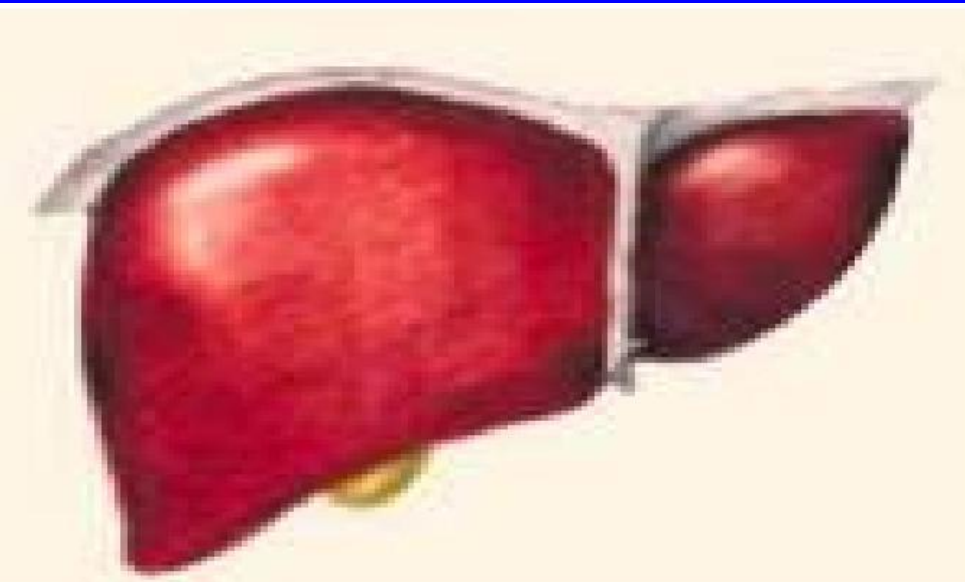
Больше всего алкоголь влияет на пищеварительную систему, так как при проглатывании сначала проходит через печень и желудок, которые принимают на себя всё отравляющее действие. Поэтому с алкоголем связана такая страшная болезнь как рак.

# Рак

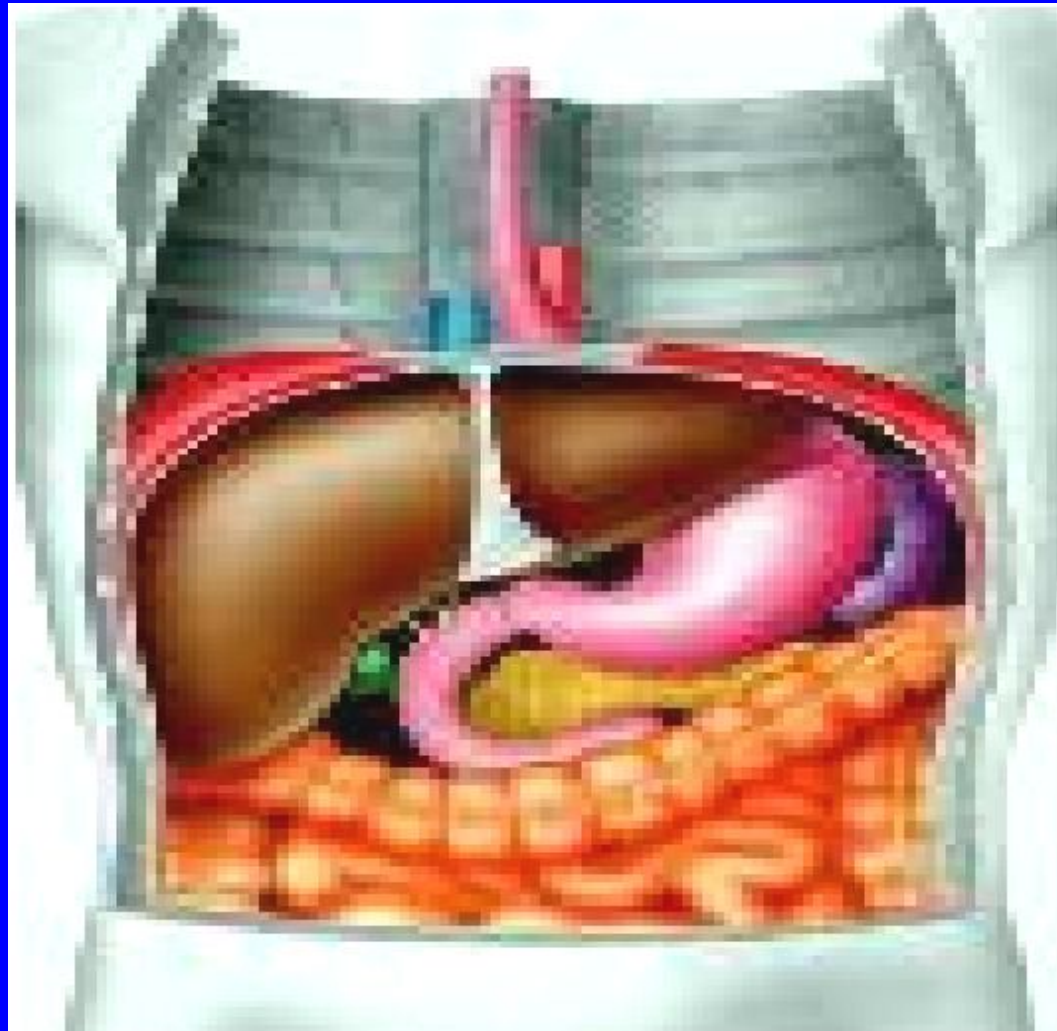
печени и желудка.



# Цирроз печени



АЛКОГОЛЬ ВЛИЯЕТ НЕ ТОЛЬКО  
на печень, но и на весь  
пищеварительный тракт



# Самое страшное поражение



С момента окончания второй мировой войны, которая унесла жизни 30 миллионов человек, Россия из-за пьянства потеряла около 17 миллионов человек.

# Вывод:

Алкоголь- это не просто яд, это самое страшное, что придумал человек для снятия стресса и одиночества. Алкоголь опасен в любых количествах!

Нам нужна пропаганда борьбы с алкоголем, чтобы изгнать из общества эту привычку «пить яд»!



Спасибо за внимание!