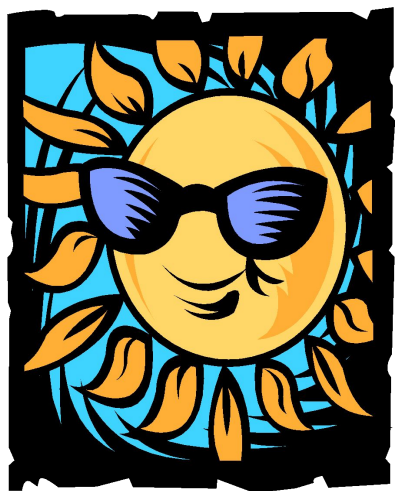


# Экстремальные ситуации в природных условиях



**Природные факторы**

**Техногенные факторы**

**Социальные факторы**



# Природные факторы

*Климатические условия:*

*температура воздуха, снег,  
дождь и т. д.*

*Стихийные явления:*

*ураганы, сели,  
землетрясения и т. д.*



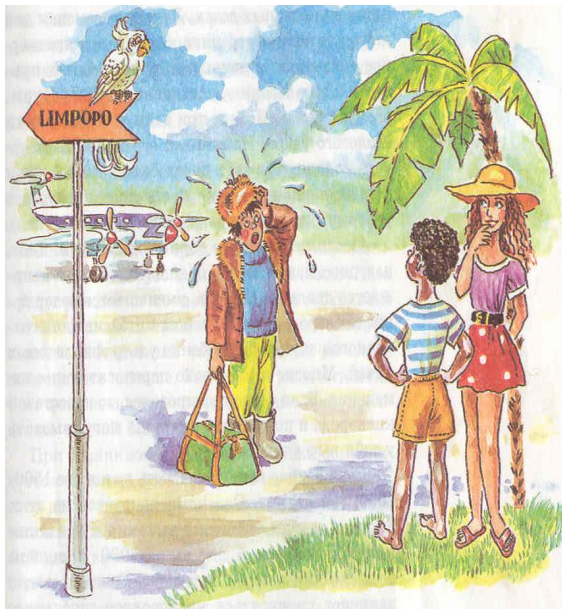
# Смена климатогеографических условий

Акклиматизация

Изменение солнечного режима

Режим питания

Изменение режима дня

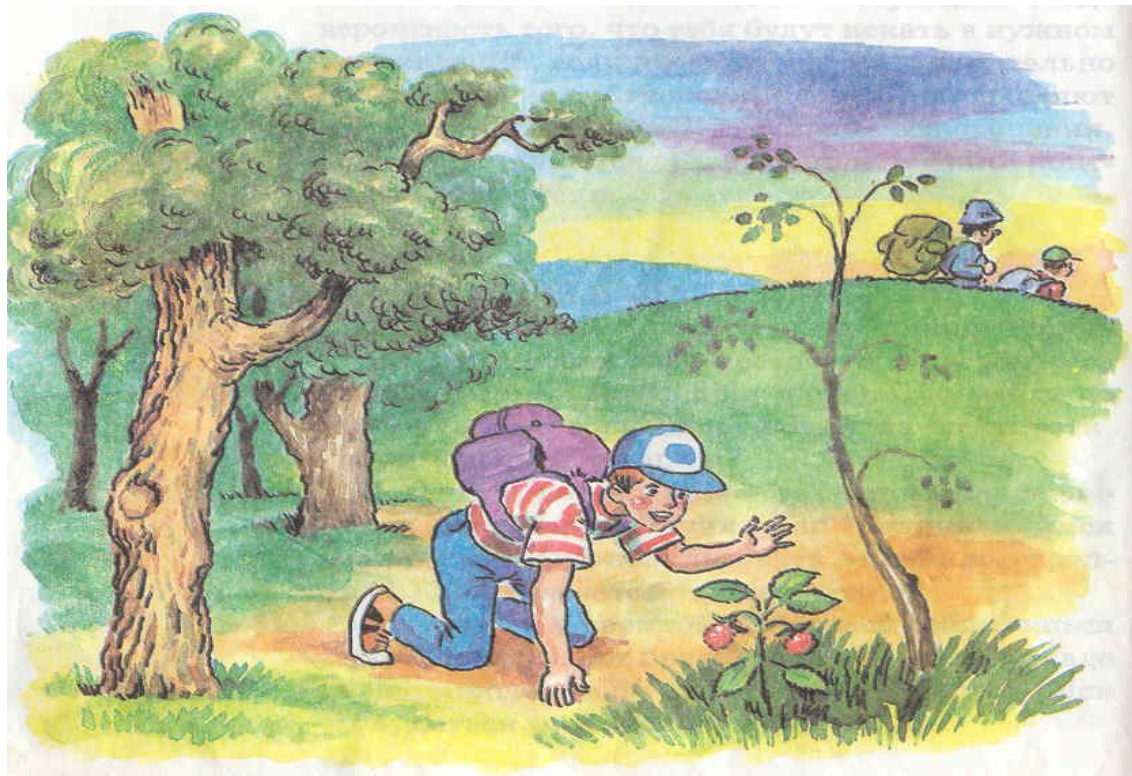


# Автонормное существование

*Потеря ориентировки*

*Отставание от группы*

*Аварии транспортных средств*



# Преодоление страха и возможного стрессового состояния

Психотерапия

Анализ ситуации и выработка плана  
действий

Мобилизация сознания и воли на  
активные действия



**Любая вынужденная автономия ставит перед человеком задачи, от решения которых зависит его безопасность и спасение**



# Оказание помощи и самопомощи в случае травмы или ранения

*Порезы*

*Ссадины*

*Ушибы*

*Вывихи*

*Переломы*

*Укусы животных*

*Солнечные и тепловые  
удары*





# Построение временного жилища

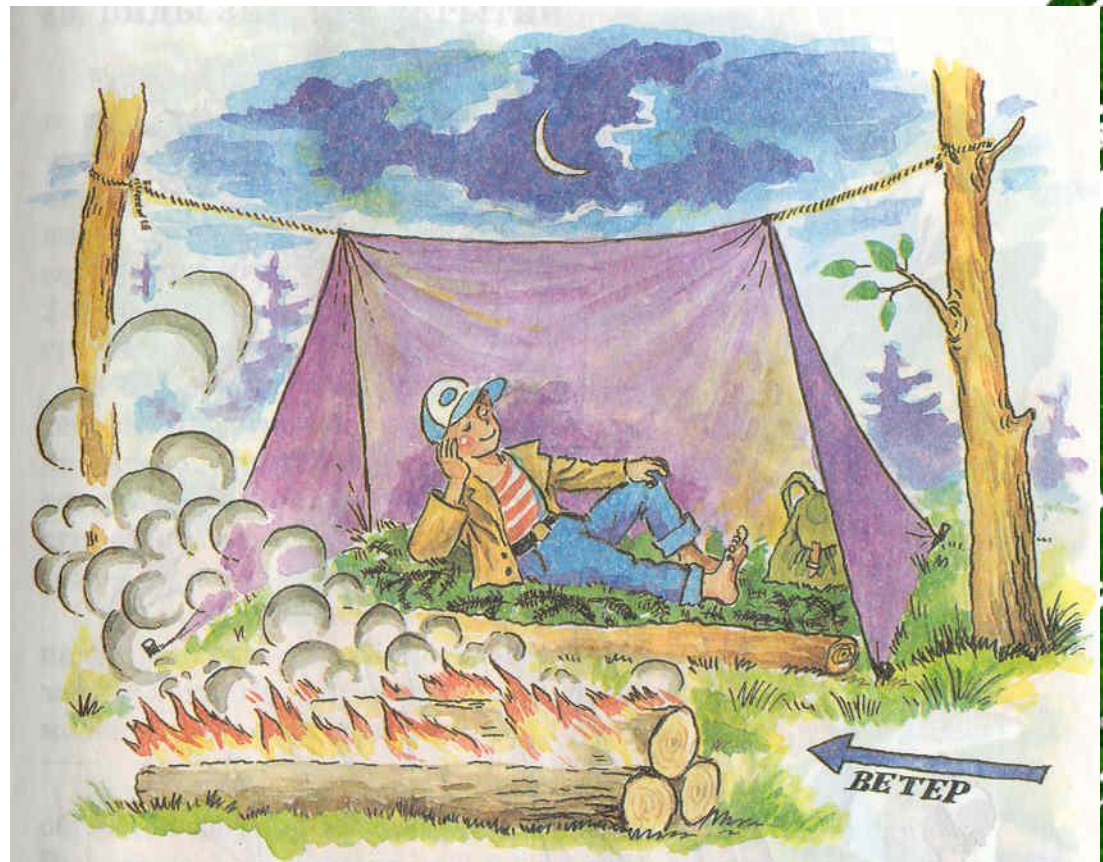
*Шалаши*

*Навес*

*Землянка*

*Иглу*

*Вигвам*



# Установление связи или подача сигналов бедствия

*Костер*

*Дым костра*

*Крик*

*Свист*

*Вспышки света*

*Выстрелы*



# Сигналы международного кода

||

**НУЖНЫ  
МЕДИКАМЕНТЫ**

F

**НУЖНЫ  
ПИЩА И ВОДА**

K

**УКАЖИТЕ  
НАПРАВЛЕНИЕ  
СЛЕДОВАНИЯ**

△

**ЗДЕСЬ ВОЗМОЖНА  
ПОСАДКА**

LL

**ВСЁ В  
ПОРЯДКЕ**

N

**НЕТ**

Y

**ДА**

LL

**НЕ ПОНЯЛ**

□

**НУЖНЫ КОМПАС  
И КАРТА**



# Значение костра

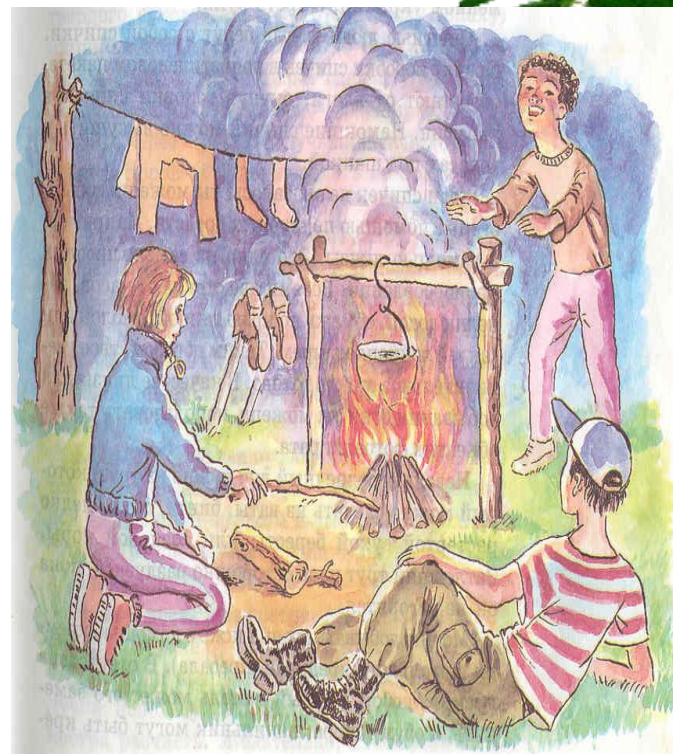
Тепло

Приготовление пищи

Подача сигнала

Отпугивает хищников

Помогает успокоиться



# Типы костров



**ШАЛАШ**



**КОЛОДЕЦ**



**ЗВЕЗДНЫЙ**



**ТАЕЖНЫЙ**



**ЯГОДЯ**





Работу выполнила учитель ОБЖ  
Ананьенской средней школы  
Княгининского района Шешина  
Надежда Валерьевна

