

Локальные и глобальные компьютерные сети



Выполнила:

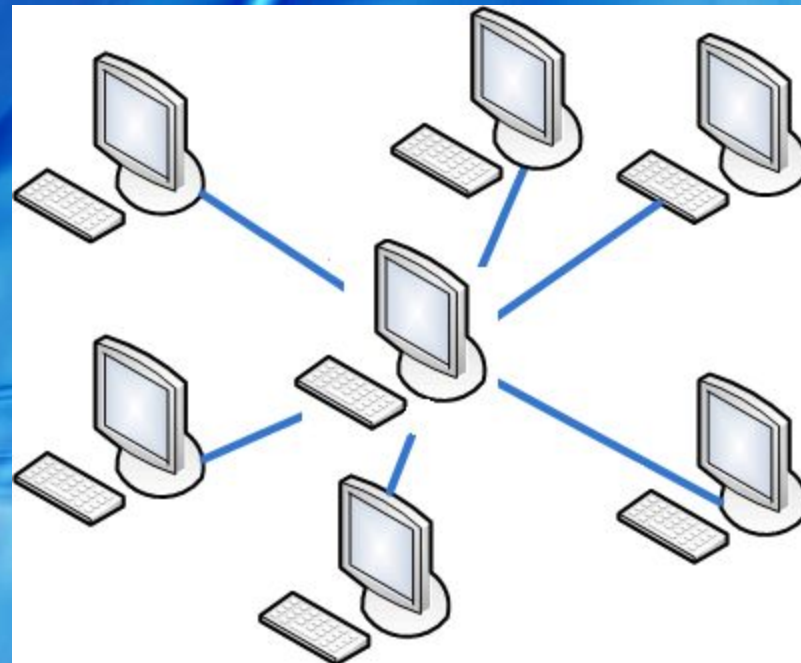
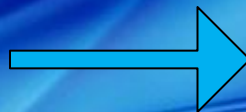
*Куликова Любовь Сергеевна
учитель информатики
МБОУ ВСОШ при ФКУ ИК-1
ГУФСИН России
по Нижегородской области*

Компьютерная сеть –
это система компьютеров, связанная
каналами передачи информации.



Виды сетей:

❖ **локальные**



❖ **глобальная
(Интернет)**

Компьютерные сети:

- ▣ Локальные сети
- ▣ Характеристика локальных сетей
- ▣ Топология сетей
- ▣ Региональные сети
- ▣ Корпоративные сети
- ▣ Глобальная сеть Интернет

Локальные сети -

это компьютерные сети, расположенные в пределах небольшой ограниченной территории (здании или в соседних зданиях) не более 10 – 15 км. Они объединяют относительно небольшое количество компьютеров (до 1000 штук).

*Локальные сети
подразделяют на:*

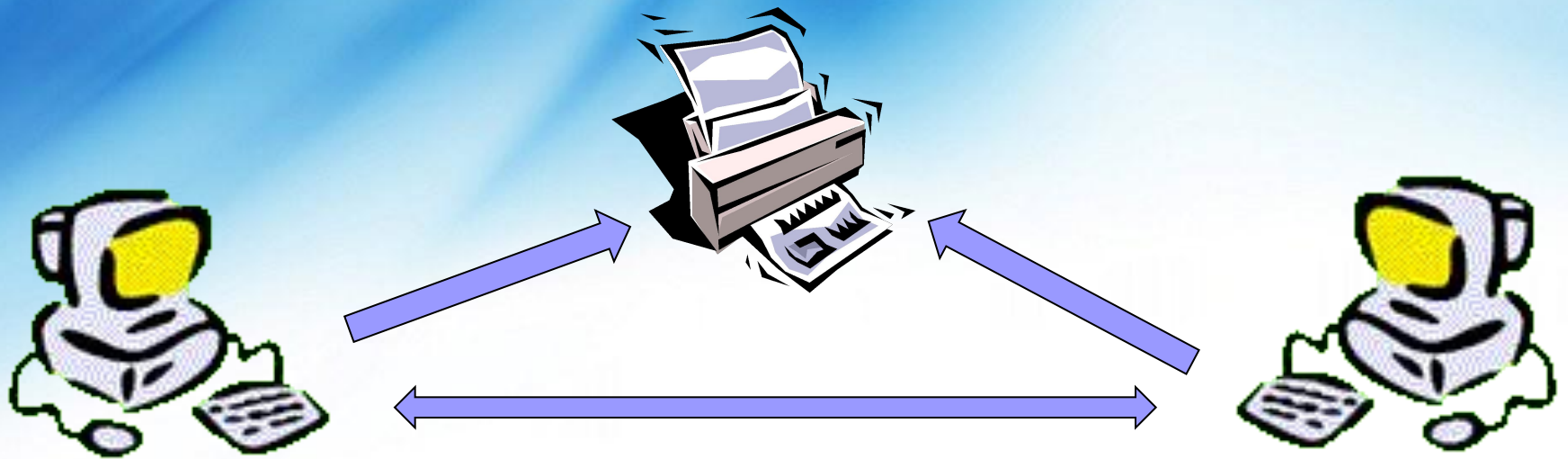
- одноранговые;
- с выделенным сервером.

тест



Одноранговые -

это сети, в которых все компьютеры в сети равноправны, то есть сеть состоит только из рабочих станций пользователей.



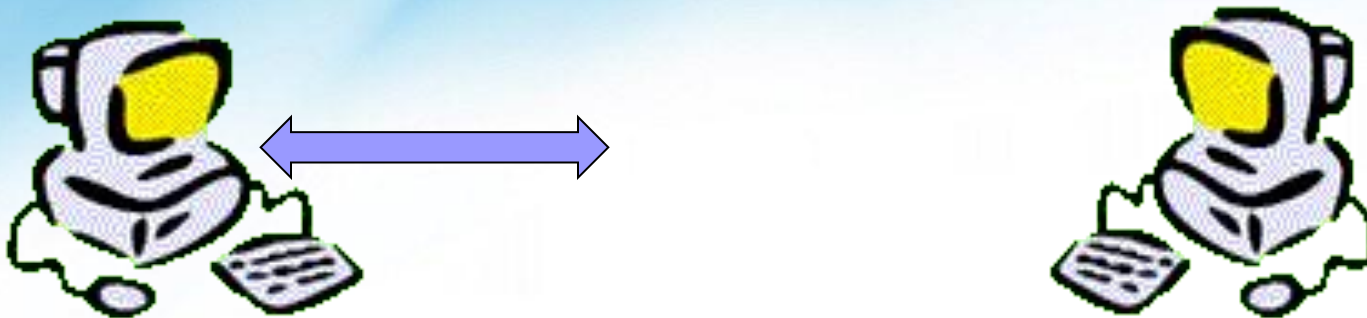
Локальные сети с выделенным сервером

Для увеличения производительности, а также в целях обеспечения большей надежности при хранении информации в сети некоторые компьютеры специально выделяются для хранения файлов и программных приложений. Такие компьютеры называются *серверами*, а локальная сеть- *сетью с выделенным сервером*.



Важнейшей характеристикой локальных сетей является *скорость передачи* информации по сети.

Скорость передачи информации по локальной сети обычно находится от 10 до 100 Мбит/с.



Топология -

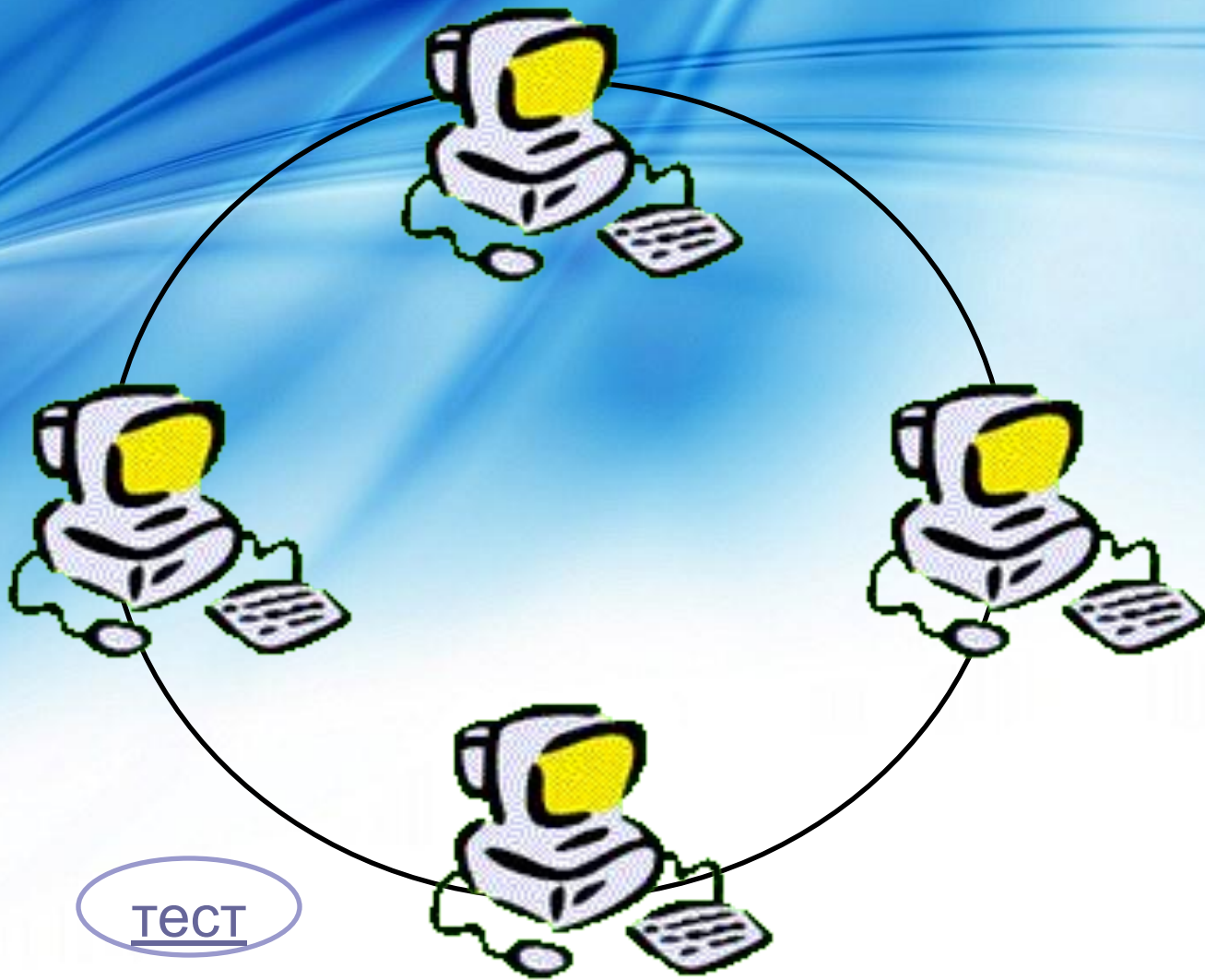
это общая схема соединения компьютеров в локальной сети.

Виды топологий:

- ❖ Кольцевая
- ❖ Радиальная («звезда»)
- ❖ Шинная
- ❖ Древовидная



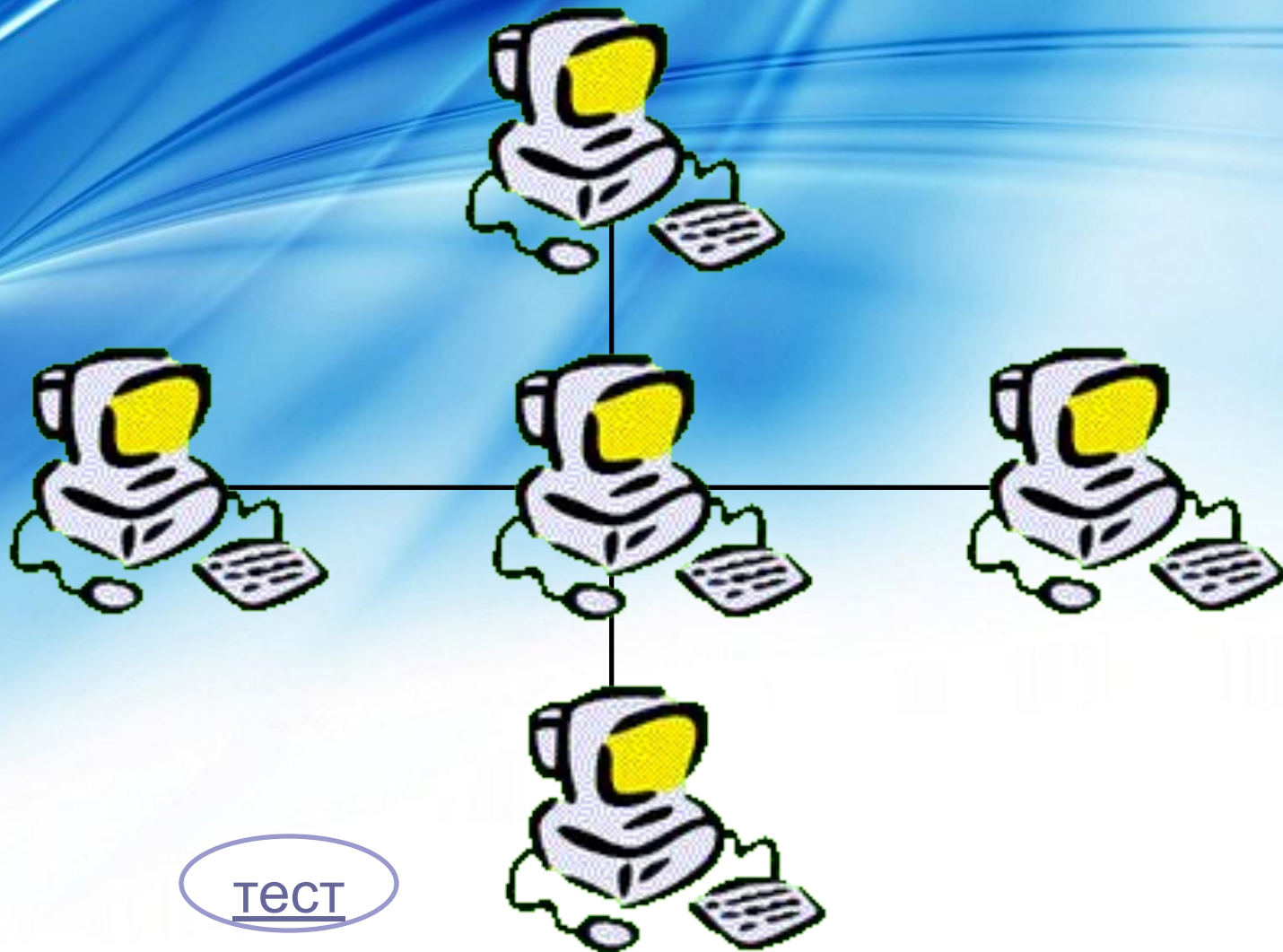
Топология «Кольцо»



тест



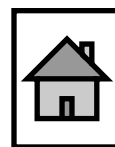
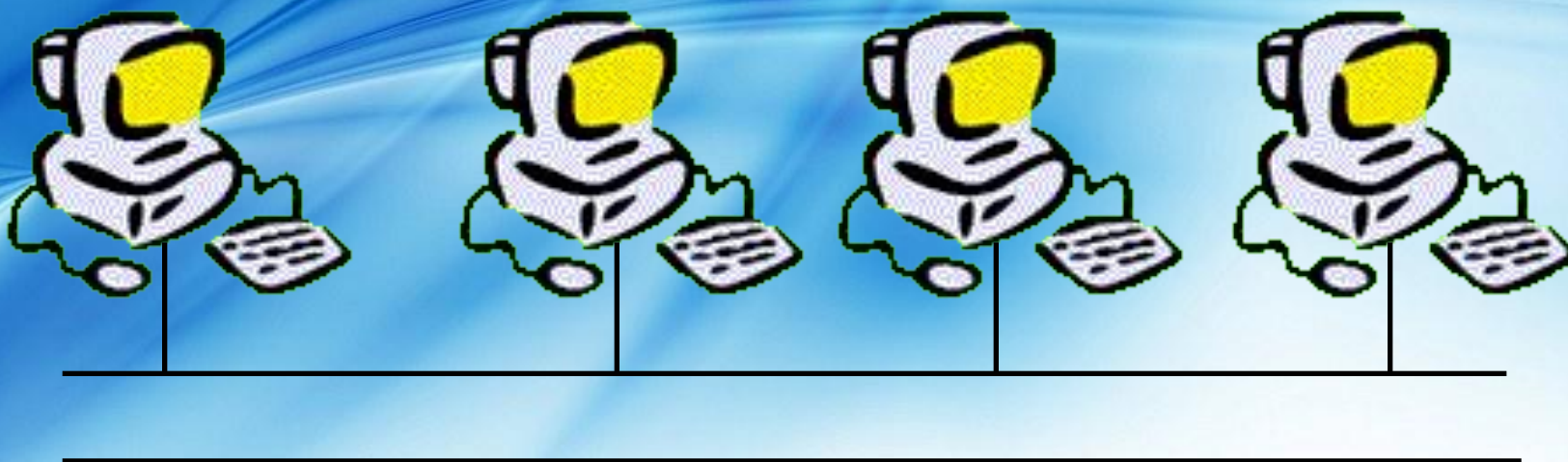
Топология «Звезда»



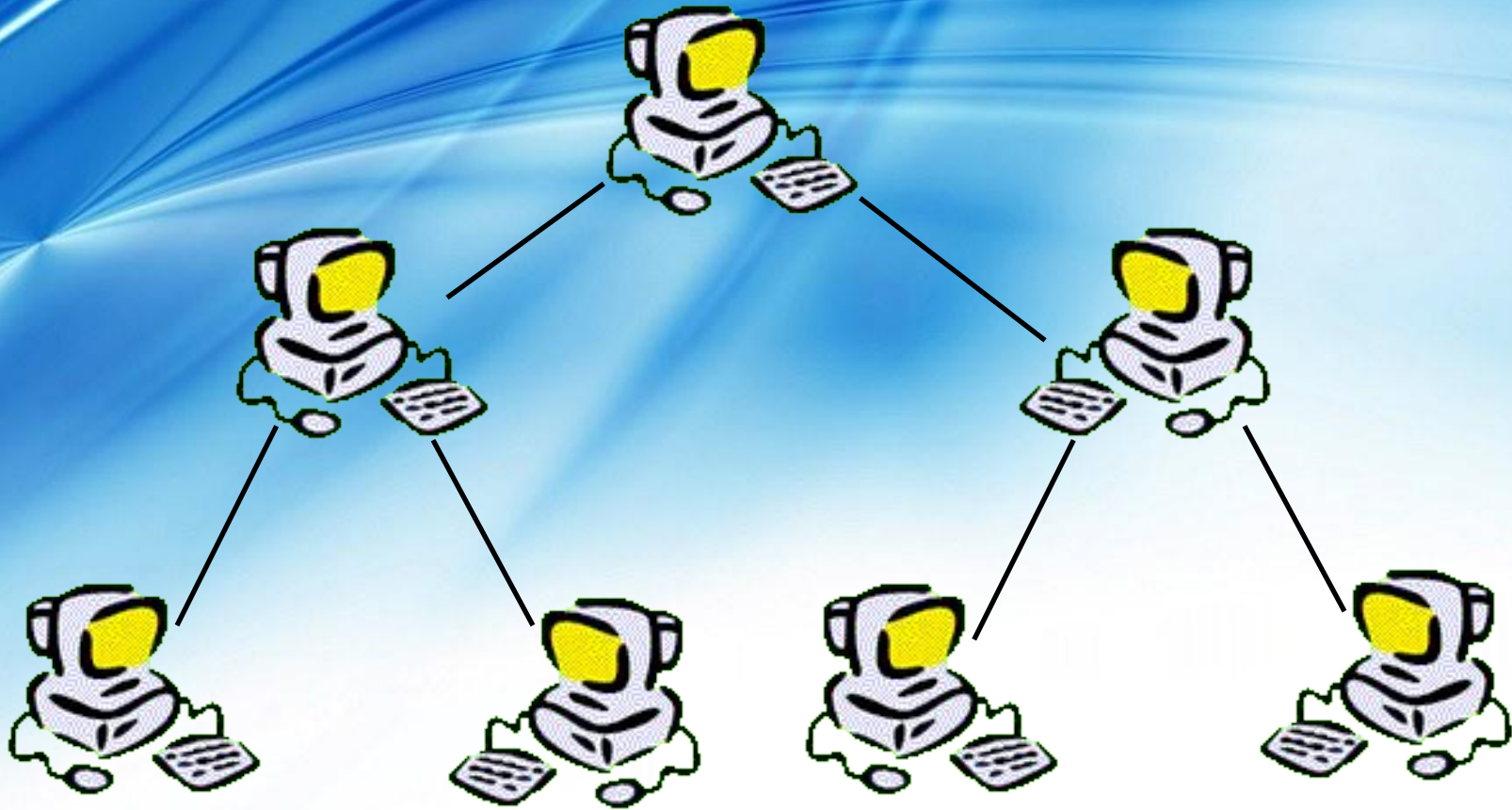
тест



Топология шинная



Топология древовидная

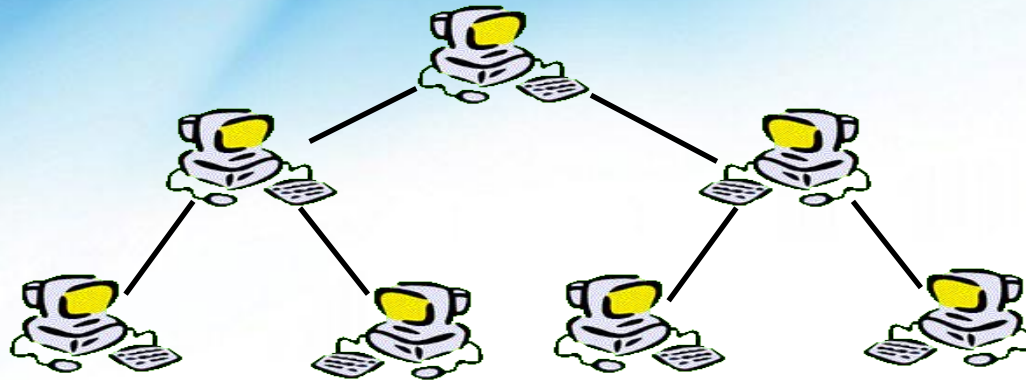


тест

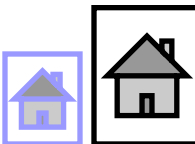


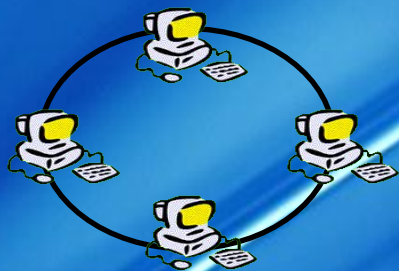
Региональные сети -

это сети объединяющие компьютеры в пределах одного региона (города, страны, континента).



тест





Корпоративные сети

Их создают многие организации, заинтересованные в защите информации от несанкционированного доступа (например, военные, банковские и пр.)

Корпоративная сеть может объединять тысячи и десятки тысяч компьютеров, размещенных в различных странах и городах (в качестве примера можно привести сеть корпорации Microsoft)

тест





Интернет -

это глобальная компьютерная сеть, объединяющая многие локальные это глобальная компьютерная сеть, объединяющая многие локальные, региональные это глобальная компьютерная сеть, объединяющая многие локальные, региональные и корпоративные сети и включающая сотни миллионов компьютеров.

Интернет привлекает пользователей своими информационными ресурсами и сервисами (услугами), которыми пользуется около



Тестовые задания

Вопрос №1.

Какой из перечисленных видов компьютерных сетей не существует?

- 1) Региональная.
- 2) Локальная.
- 3) Тепловая.
- 4) Глобальная.

Вопрос №2.

Соединением компьютеров, расположенных на небольших расстояниях друг от друга называется?

- 1) Локальная сеть.
- 2) Глобальная сеть.
- 3) Корпоративная сеть.
- 4) Региональная сеть.

Вопрос №3.

Какой топологии локальных сетей не существует?

- 1) Кольцевая конфигурация.
- 2) Радикальная конфигурация.
- 3) Машинная конфигурация.
- 4) Древовидная конфигурация.

Вопрос №4.

Объединением компьютеров и локальных сетей, для решения общих проблем регионального масштаба называется?

- 1) Локальные сети.
- 2) Глобальные сети.
- 3) Региональные сети.
- 4) Корпоративные сети.

МОЛОДЦЫ!
Спасибо за внимание!

Домашнее задание:

§ 2.1., 2.2. + вопросы после § (устно).
учебник Угриновича Н. Д.

Информатика и ИКТ. Базовый уровень
(10 класс)

Урок окончен.