



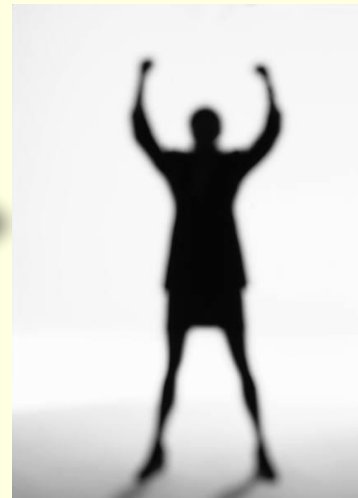
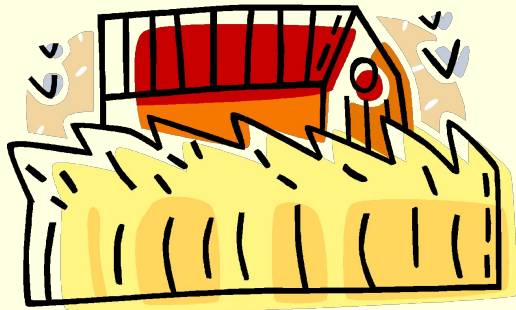
# Поле – природное сообщество.



# Что такое поле?



- Поле – тоже сообщество, но оно сложилось под воздействием человека.





ПОЛЕ



# Растения поля.

---



# Растения поля.

---

- Василёк.
- В свое время василек голубой был хорошо известен как любимый цветок императора Вильгельма Первого, а позднее стал символом принадлежности к немецкому народу. Во Франции же василек стал эмблемой одной...



# Растения поля.

---

- Клевер полевой.
- На различных видах клевера изучали автономную деятельность и движения растений и их органов. В темноте и в поисках света листья клевера способны поворачиваться в пределах до  $120^\circ$ ...



# Растения поля.

- **Незабудка полевая** — двулетнее травянистое растение. Стебель прямой, ветвистый, высотой 20 — 50 см, покрытый, как и листья, мягкими волосками. Цветки мелкие, 3 — 4 мм в поперечнике, ярко-голубые, собраны в соцветия завитки. Семена буроватые, черные, блестящие. Цветет в мае — сентябре.



# Животные поля.

---





# Животные поля.

## ■ Крот.

Крот – мелкое млекопитающее с большим аппетитом. Относится к семейству кротовых –отряду насекомоядных. Ареал обитания: Европа, Азия, Северная Америка. Среда обитания: Под землей на лугах, в полях и лесах. Все кроты любят селиться в ровных плодородных местностях. Естественно, что луга, сады, рощи и долины предпочитают сухим неплодородным скатам холмов или песчаным местам. Только в виде исключения появляются они на берегах рек и озер. О своем местопребывании крот дает знать по земляным кучам, которые он постоянно выбрасывает. Эти кучи верно указывают направление и протяжение того участка, на котором крот охотиться.



# Животные поля.

## ■ Бобр.

- Бобр – водный грызун. Относится к семейству бобровых – отряду грызунов. Ареал обитания: Северная Америка, Сев. и Центр. Европа, Сев. Азия. Среда обитания: Ручьи, речушки, небольшие озера. Бобры обычно выбирают какую – нибудь реку или ручей, где по берегам достаточно пищи и которые кажутся им особенно хорошо приспособленными для устройства ходов нор, плотин и замков. Бобры, живущие в одиночку, обитают, подобно выдре, в простых подземных норах; если же бобры живут обществами, состоящими обычно из нескольких семейств, то почти всегда возводят замки и при необходимости – плотины, чтобы повысить уровень воды и удержать его на одной и той же высоте.



Бабочки летают над полями и озёрами, пьют нектар из цветов и откладывают яйца на листьях растений.



# Прогулка по полю.

*Когда в солнечное утро, летом,  
пойдёшь в лес, то на полях, в траве  
видны алмазы.*

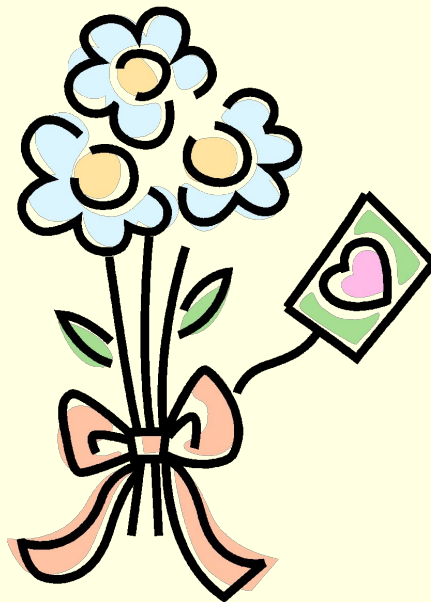
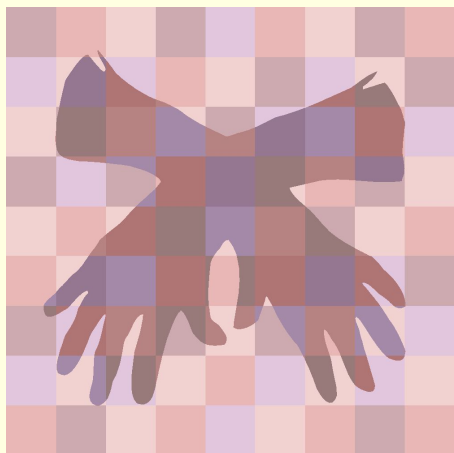


- А алмазы эти то, не алмазы, а роса.



# Прогулка по полю.

- Загадка:
- Через поля, через луга встала нарядная дуга?





РАДУГА



# Поле бывает и таким.

Это целое поле льна





# Полевые цветы

- Василек-сорняк в поле, а в медицине - лекарственное растение

**Какие цветы  
растут в  
поле?**





СПАСИБО ЗА ВНИМАНИЕ!

**СПАСИБО ЗА ВНИМАНИЕ!**

---



Подготовили  
ученицы 3 "А" класса  
Арутюнян Камила и Багдасарянц Валерия.

