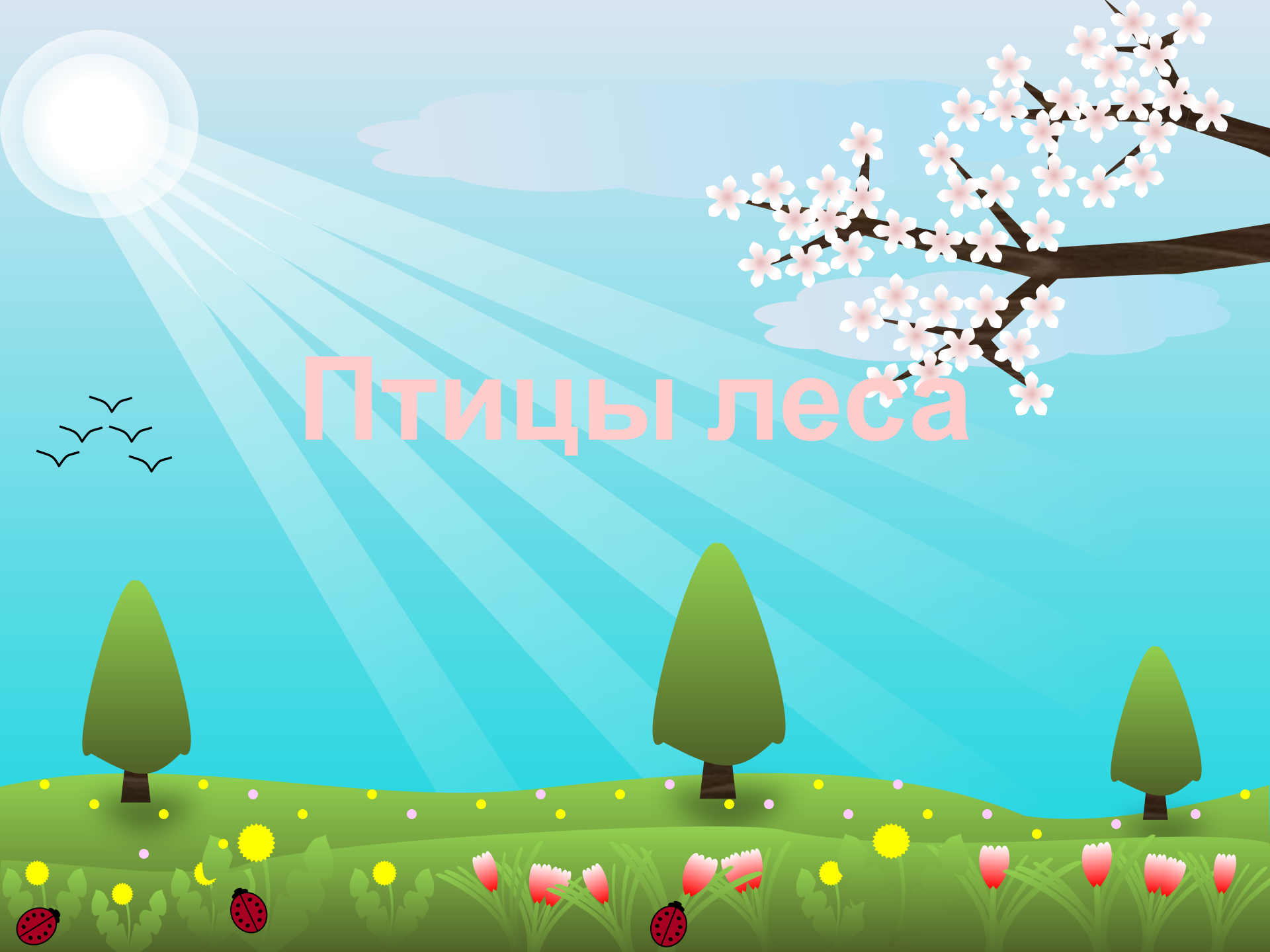


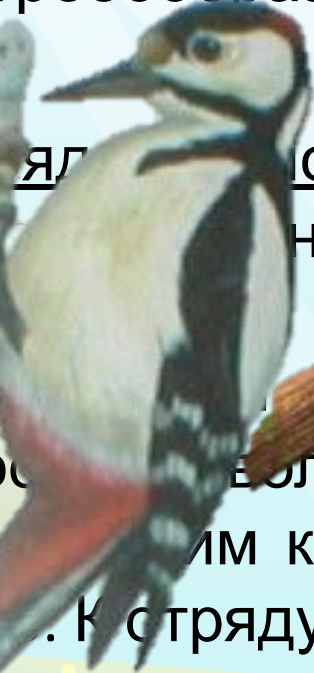
Птицы леса



Птицы леса

Птицы леса подразделяются на четыре отряда: отряд Дятлообразные, отряд Сорокообразные, отряд Ястребообразные и отряд Воробьинообразные.

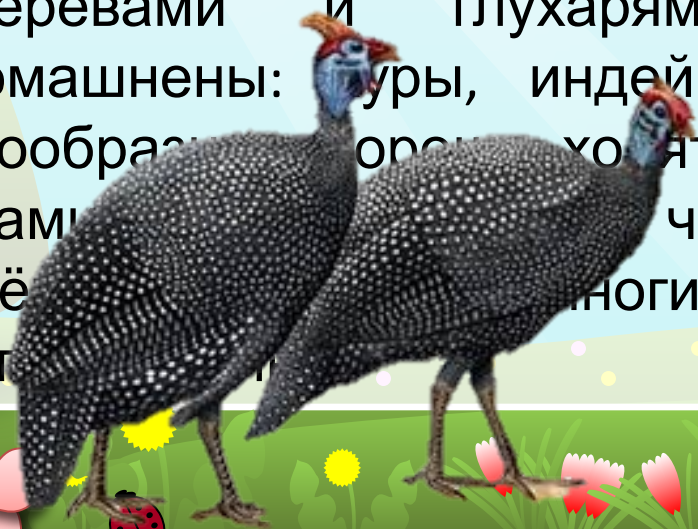
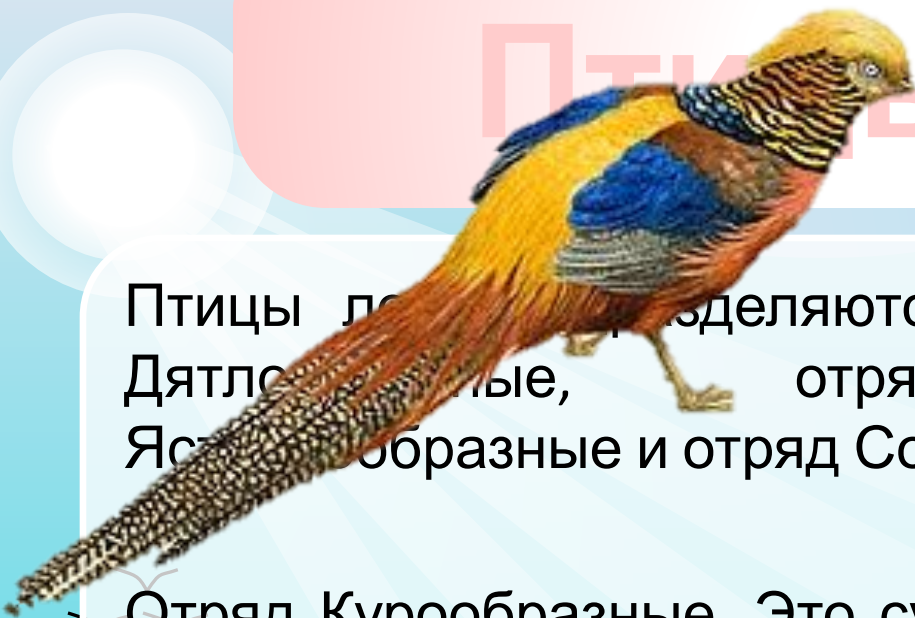
В нашей стране можно встретить несколько видов дятлов, а также у них на средних пальцах и коротких ногах имеются жесткие перья, которые позволяют лазать по стволам деревьев. С помощью клюва дятлы разгрызают кору деревьев. К отряду Дятлообразных относятся также и другие птицы.



Птицы леса

Птицы леса делятся на четыре отряда: отряд Дятлообразные, отряд Курообразные, отряд Ястребовобразные и отряд СOVOобразные.

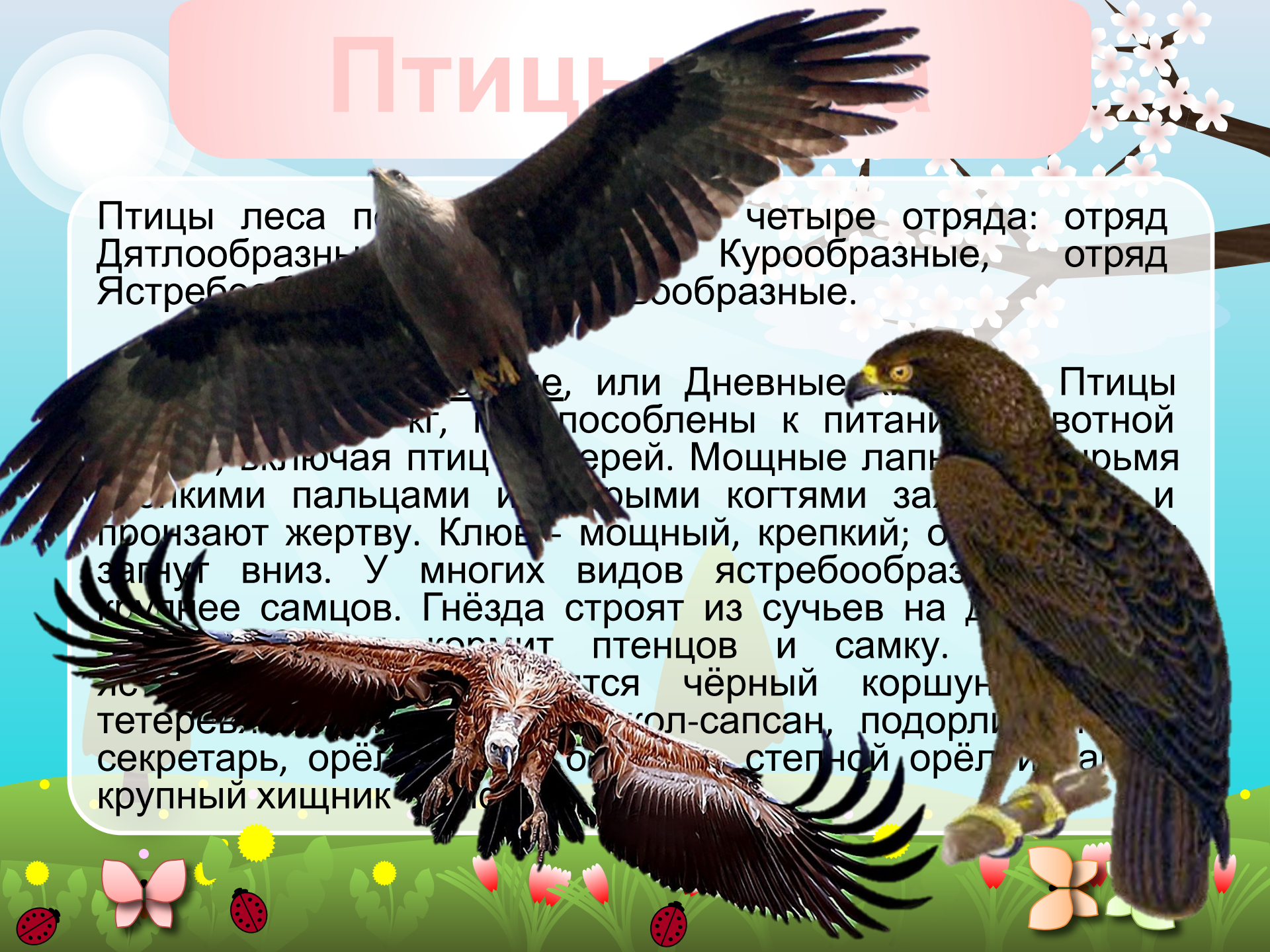
Отряд Курообразные. Это сухопутные птицы массой тела от 20 г до 6 кг. В нашей стране отряд представлен перепелами, уларами, фазанами, куропатками, рябчиками, тетеревами и глухарями. Многие курообразные одомашнены: уры, индейки, цесарки, перепела курообразные. Они ходят по земле, опираясь на ноги, шею чуть изогнутую в склоне. У многих видов самцы (петухи)



Птицы

Птицы леса по дятлообразным, курообразным, ястребообразным, совообразным, четыре отряда: отряд Дятлообразные, Курообразные, Ястребообразные, Совообразные.

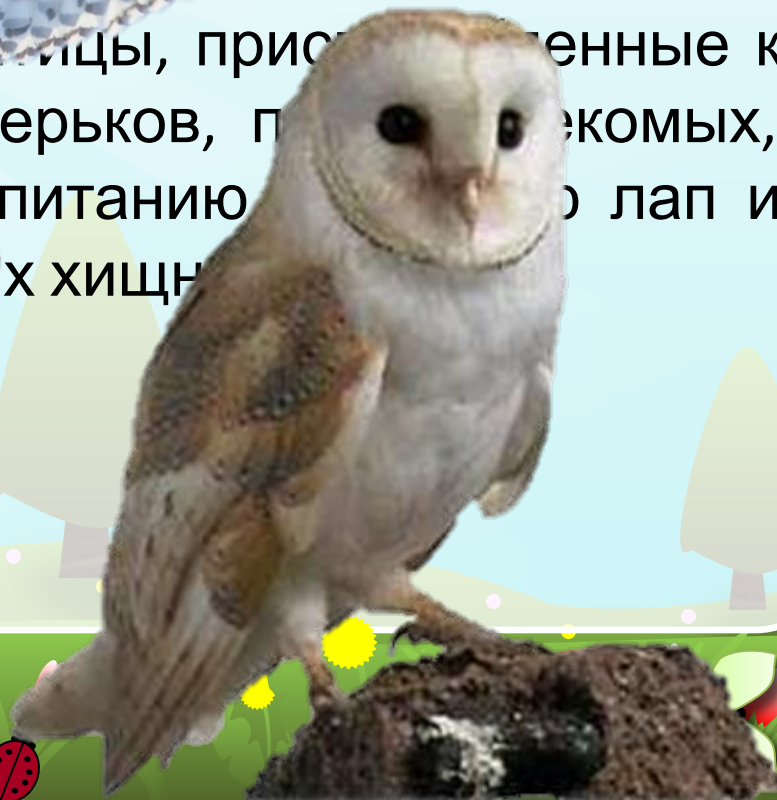
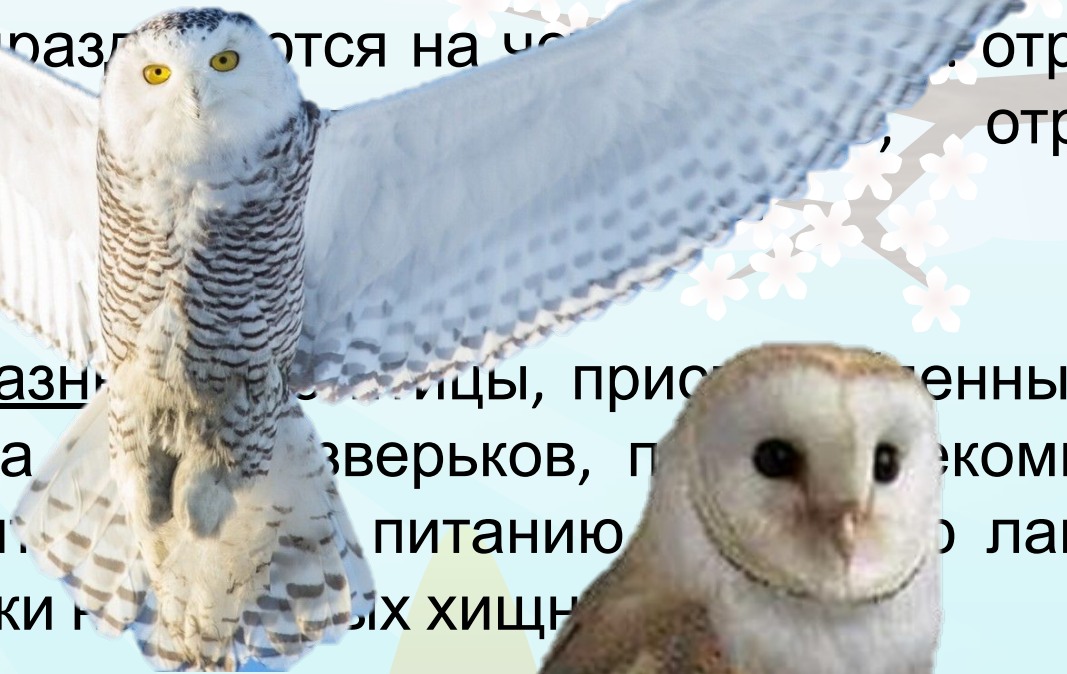
Ястребы, или Дневные совы. Птицы среднего размера, приспособлены к питанию животной пищей, включая птиц и зверей. Мощные лапы с длинными пальцами и острыми когтями зажимают и пронзают жертву. Клюв - мощный, крепкий; острый, загнут вниз. У многих видов ястребообразных сильнее самцов. Гнёзда строят из сучьев на деревьях. Самец кормит птенцов и самку. В лесу встречаются чёрный коршун, тетеревяк, кол-сапсан, подорлик, секретарь, орёл-бвостый, степной орёл и др. крупный хищник.



Птицы леса

Птицы, принадлежащие к отряду
Дятлообразные, отряд
Ястребообразные

Отряд Собообразные, птицы, приспособленные к
охоте на зверьков, насекомых,
ловящие добычу в полете. Питание
похожи на хищных хищников



Спасибо за внимание!



DANY