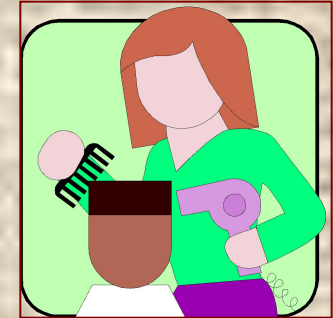
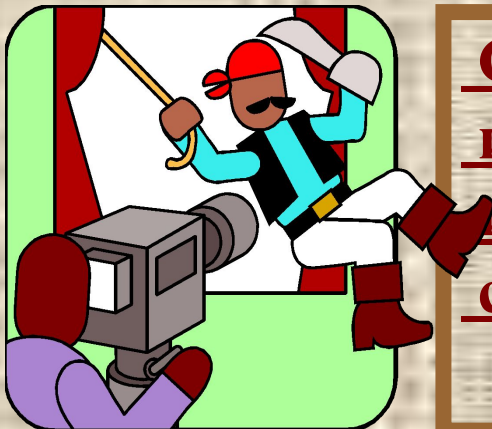


Социальная мобильность.

Социальная мобильность



ПОНЯТИЕ СОЦИАЛЬНОЙ МОБИЛЬНОСТИ



Социальная мобильность-
изменение места, занимаемого человеком
или группой людей в социальной
структуре общества.

Социальная мобильность.



**Питирим
Сорокин**

Социальная мобильность- это любой переход индивида, группы или социального объекта, или ценности, от одной социальной позиции к другой, в результате чего социальное положение индивида или группы меняется.



**Социальное
происхождение**



образование



национальность

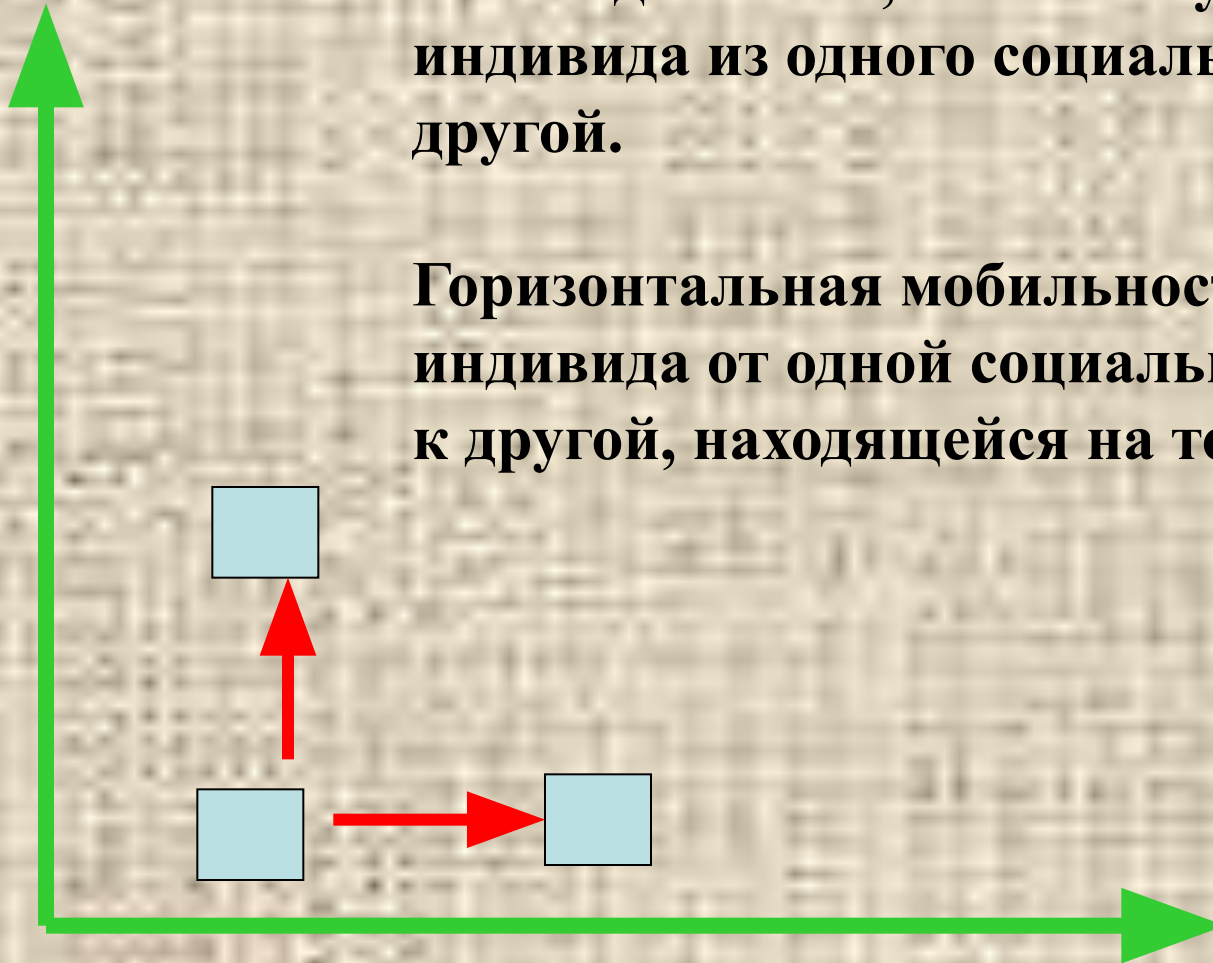


квалификация

Социальная мобильность

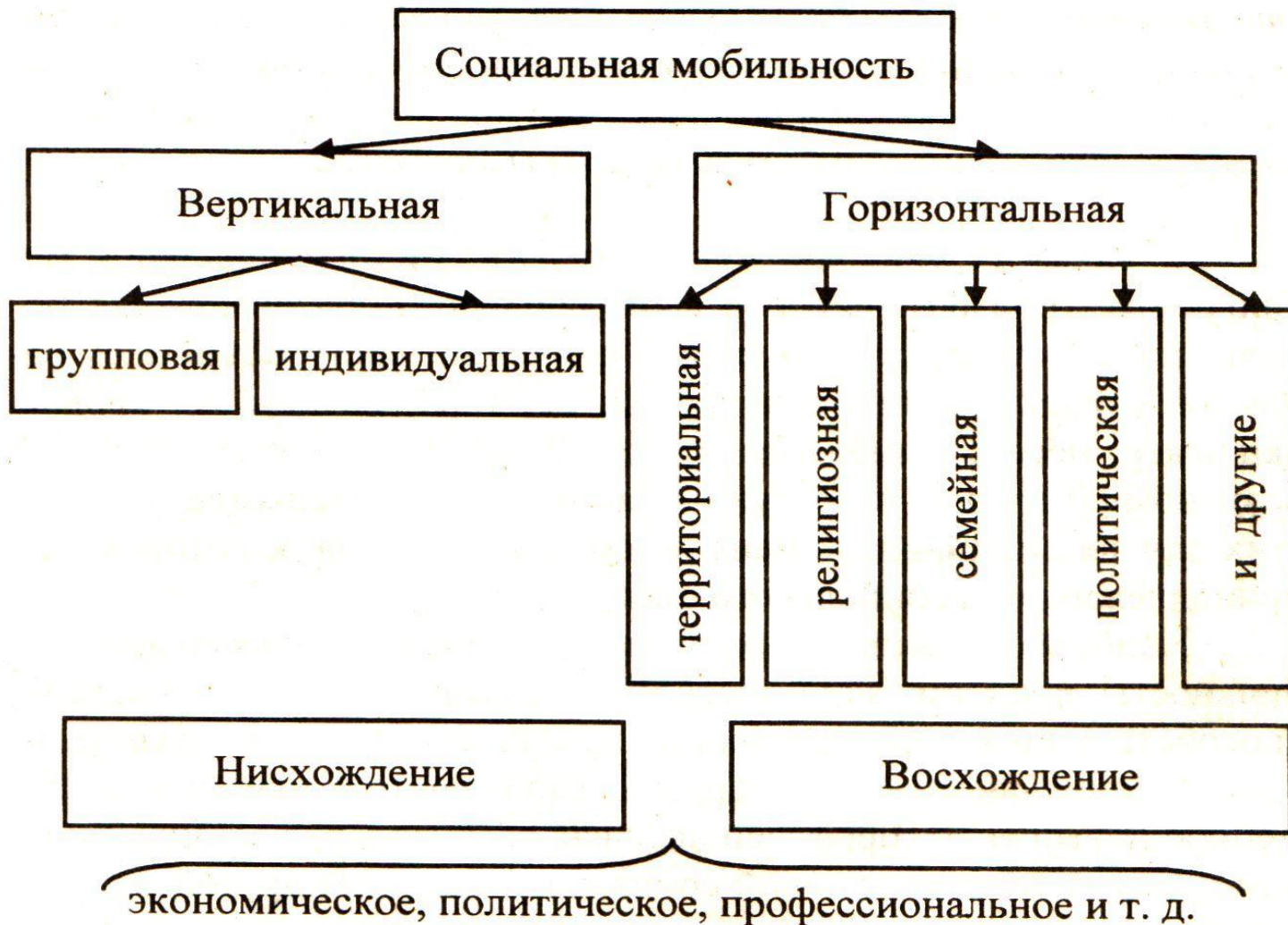
Вертикальная мобильность - совокупность взаимодействий, способствующих переходу индивида из одного социального слоя в другой.

Горизонтальная мобильность – переход индивида от одной социальной позиции к другой, находящейся на том же уровне.



Социальная мобильность

Типы социальной мобильности



Социальная мобильность

Задание

Изобразите графически вертикальную (▲) и горизонтальную (▶) мобильность по следующим позициям:

- А) изменение профессии: рабочий стал инженером;
- Б) переезд из одного города в другой без изменения профессии;
- В) повышение квалификации в рамках одной профессии (инженер – ведущий инженер);
- Г) повышение уровня образования (техник, получив высшее образование, стал начальником цеха);
- Д) понижение в должности.

Социальная мобильность

Проверь себя

Изобразите графически вертикальную и горизонтальную мобильность по следующим позициям:

- А) изменение профессии: рабочий стал инженером (↑);
- Б) переезд из одного города в другой без изменения профессии (→);
- В) повышение квалификации в рамках одной профессии (инженер – ведущий инженер) (↑);
- Г) повышение уровня образования (техник, получив высшее образование, стал начальником цеха (↑);
- Д) понижение в должности (↓).

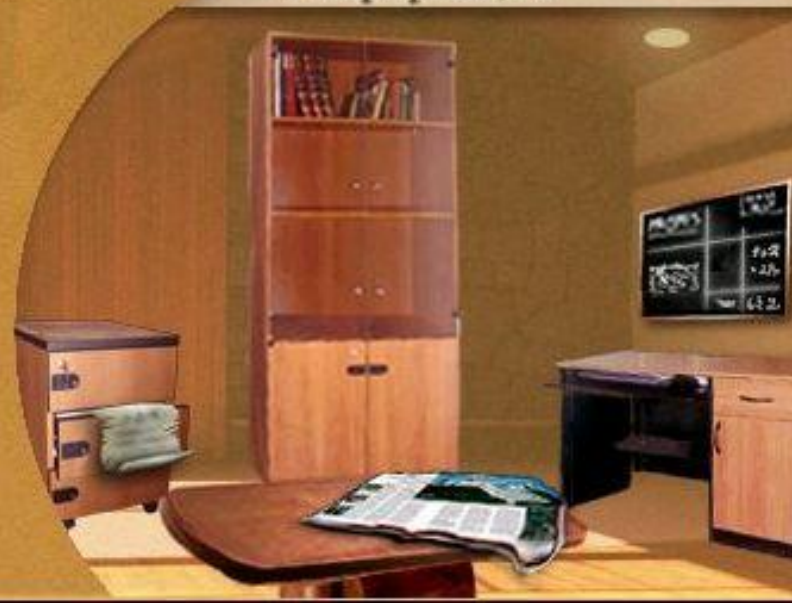


Социальная мобильность



В современном открытом обществе положение людей на той или иной ступени социальной лестницы не является раз и навсегда predetermined. Отдельные люди и целые группы меняют свои социальные позиции, перемещаясь как «по горизонтали» (перемещение без резкого изменения статуса), так и «по вертикали» (с изменением дохода, статуса, престижа). При этом движение индивидов по социальной лестнице – явление довольно типичное и часто обусловленное личными обстоятельствами (вступление в брак, получение образования и т. п.).

Дополнительная Информация



Социальная мобильность

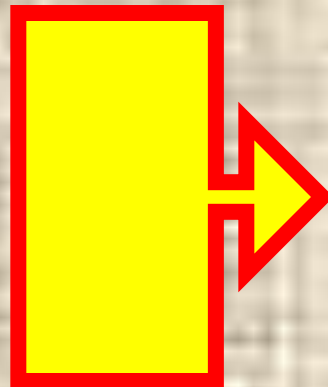
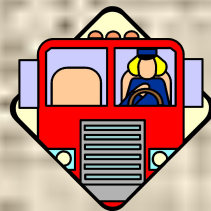
социальная мобильность

«Закрытое» общество характеризуется малой мобильностью. Доступ в статусную группу ограничен.



Традиционное общество

**Социальный статус
изменить сложно**



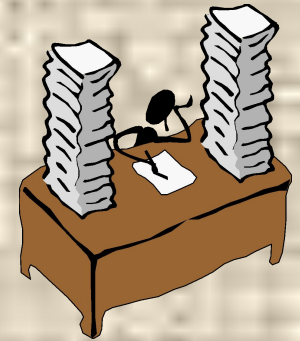
самореализация
Затрудняется

Социальная мобильность

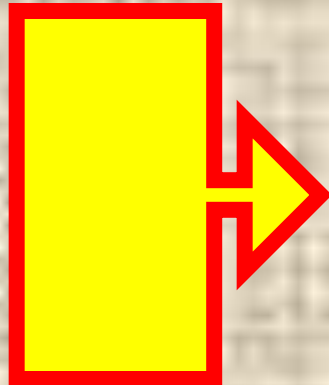
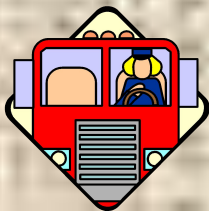
социальная мобильность



Индустриальное общество



**Социальный статус изменяется
довольно легко**



самореализация

**При любом
социальном статусе**

Социальная мобильность

Выводы:

1. Социальная мобильность необходима, т.к. служит неотъемлемой частью культуры в любом современном индустриально развитом обществе.
2. В условиях современного открытого общества от вас самих зависит, какое положение вы будете занимать в обществе, в какой социальной группе находиться.
3. Благодаря своим собственным усилиям вы сможете изменить социальное положение, переместиться с одной ступеньки социальной лестницы на другую.



Социальная мобильность

Алгоритм написания синквейна

- 1 строка** – ключевое слово, понятие, определяющее содержание синквейна.
- 2 строка** – два прилагательных, характеризующих данное понятие.
- 3 строка** – три глагола, показывающих действие понятия.
- 4 строка** – короткое предложение, в котором автор высказывает своё отношение.
- 5 строка** – одно слово, обычно существительное, через которое выражаются чувства, ассоциации связанные с данным понятием.

Социальная мобильность

Домашнее задание

ответить на вопрос:

1. Какой канал социальной мобильности вы считаете самым подходящим для себя?
Ответ аргументируйте.

Спасибо за урок!

