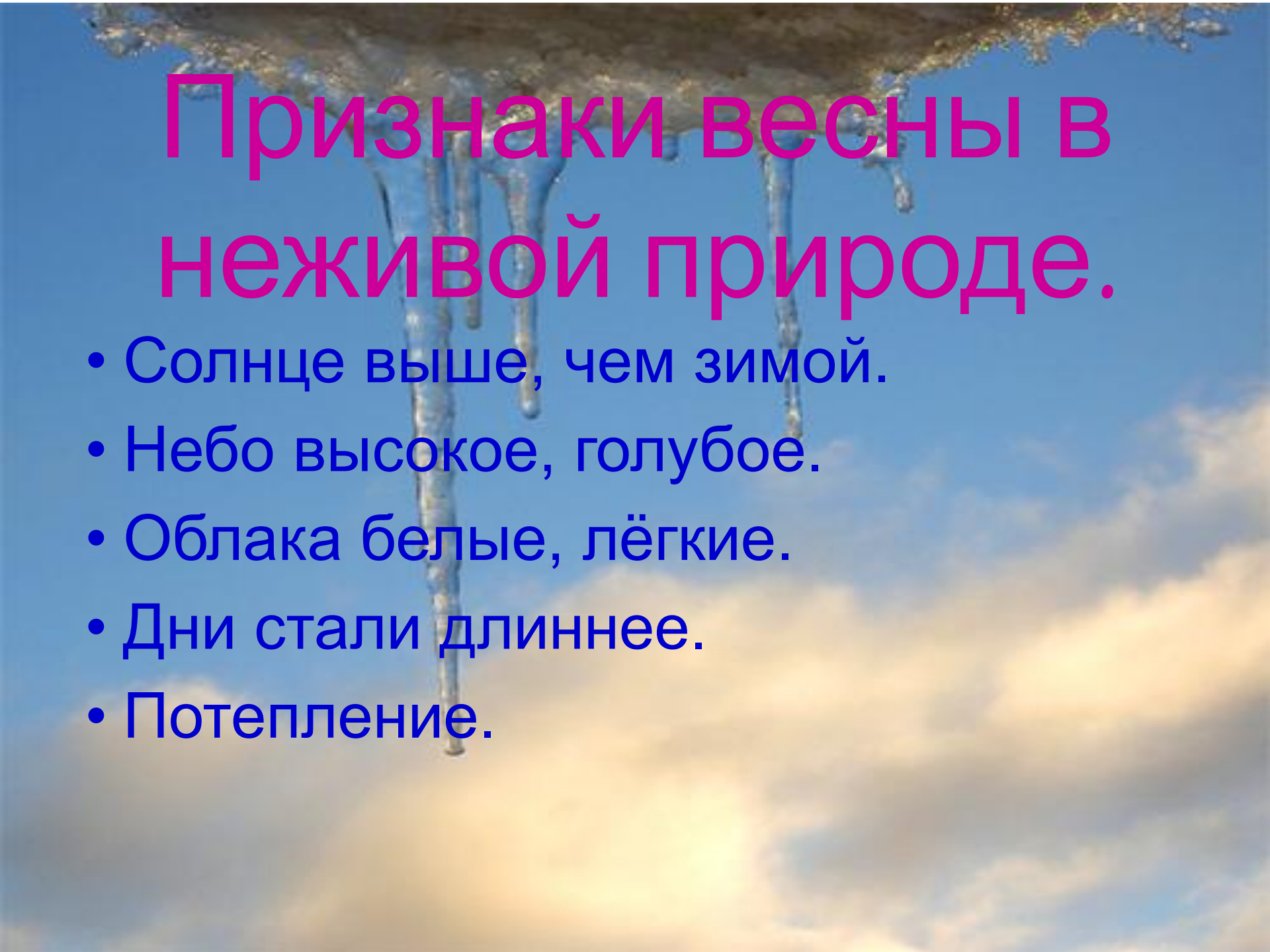


В ГОСТИ К
ВЕСНЕ.



Цели урока:

- Дать представления о характерных признаках весны в неживой природе.
- Дать представление об изменении в жизни растений, животных весной.
- Показать связь этих изменений с неживой природой.
- Развивать умение анализировать и делать выводы.
- Воспитывать интерес и любовь к природе.



Признаки весны в неживой природе.

- Солнце выше, чем зимой.
- Небо высокое, голубое.
- Облака белые, лёгкие.
- Дни стали длиннее.
- Потепление.

Признаки весны в неживой природе.

- Таяние снега.
- Оттаивание почвы.

- Ледоход.
- Половодье.
- Таяние льда.



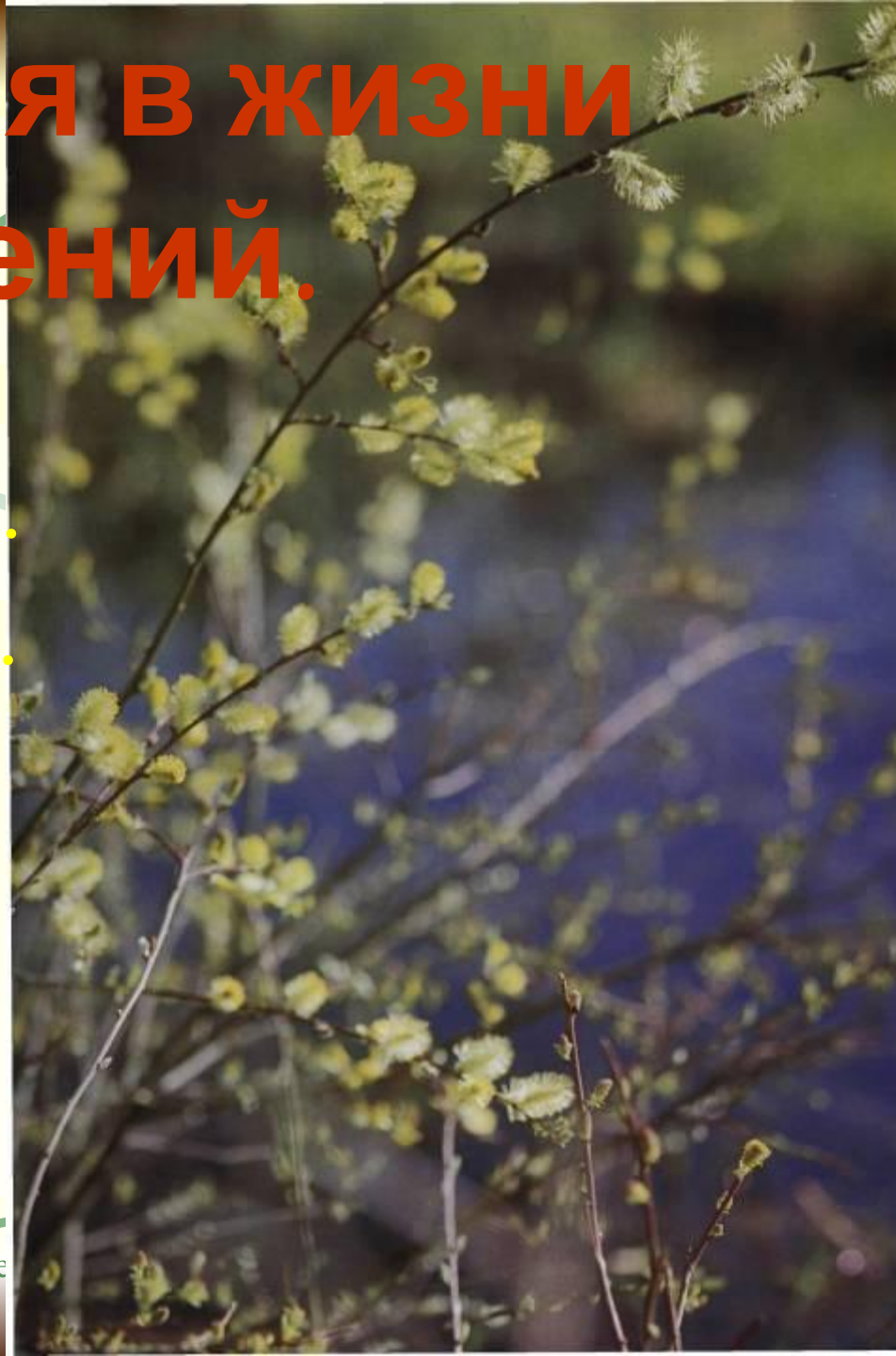
Вывод:



- Весной солнце поднимается выше над линией горизонта, поэтому
- Дни становятся длиннее,
- Солнце сильнее греет землю, поэтому
- Тает снег и лёд.

Изменения в жизни растений.

- Набухание почек.
- Цветение растений.
- Появление листьев.



Раннецветущие растения.



Сон-трава.



Мать-и-мачеха

Раннецветущие растения.

- Ландыши.



Изменение в жизни ПТИЦ.

- Возвращаются перелётные птицы.



Изменение в жизни

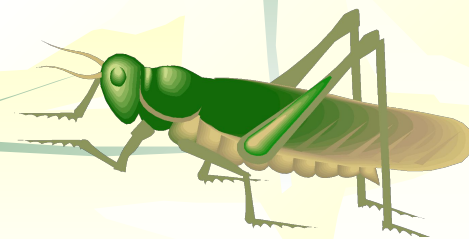
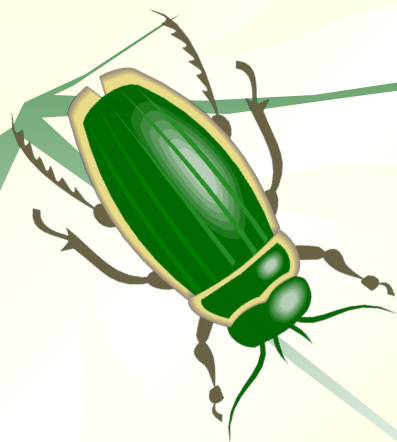
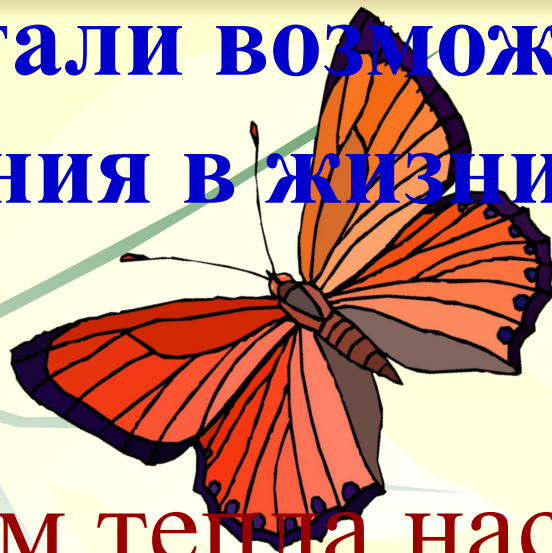
птиц.

- Они строят или ремонтируют старые гнёзда.
- Птицы откладывают яйца и выводят птенцов.



Почему стали возможны такие изменения в жизни птиц?

С приходом тепла насекомые выби́раются из своих укрь́тий.



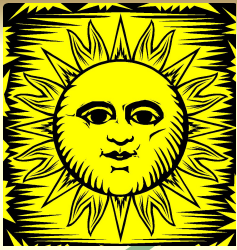
Как встречают весну звери?



- Просыпаются от зимнего сна медведи, барсуки, ежи.
- Звери линяют.
- У многих животных рождаются детёныши.

**Как связаны изменения
в живой природе
с изменениями в неживой
природе?**





Солнце выше, чем зимой.



Дни стали длиннее; потепление

- **Оттаивание почвы.**
- **Таяние снега, льда.**

- **Набухание почек.**
- **Появление листьев.**
- **Цветение растений.**
- **Появление насекомых.**
- **Возвращение перелетных птиц.**
- **Изменение в жизни зверей.**