

# Гласные и согласные

Урок русского языка

1 класс

Учитель Горбунова Е.Г.

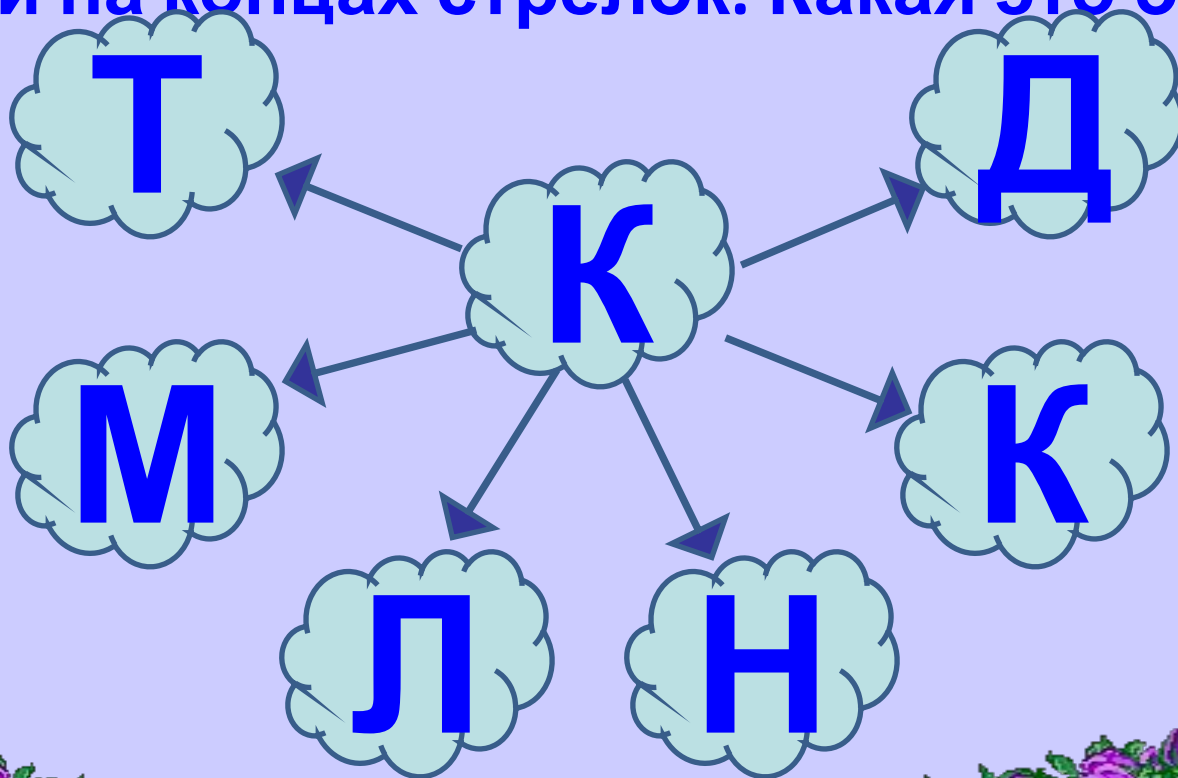


Я тетрадь свою открою  
И наклонно положу.  
Я, друзья, от вас не скрою -  
Ручку я вот так держу!  
Сяду прямо, не согнусь,  
За работу я возьмусь!



# каллиграфия

Букву для минутки чистописания вы определите самостоятельно. С её помощью образуются все слова на данной схеме. Для этого её надо поставить между буквой К и буквами на концах стрелок. Какая это буква?



**Определите порядок  
написания букв в данном  
ряду:**

*Оош Оош Ооч Оо...*

**ЗАГЛАВНАЯ О, СТРОЧНАЯ**

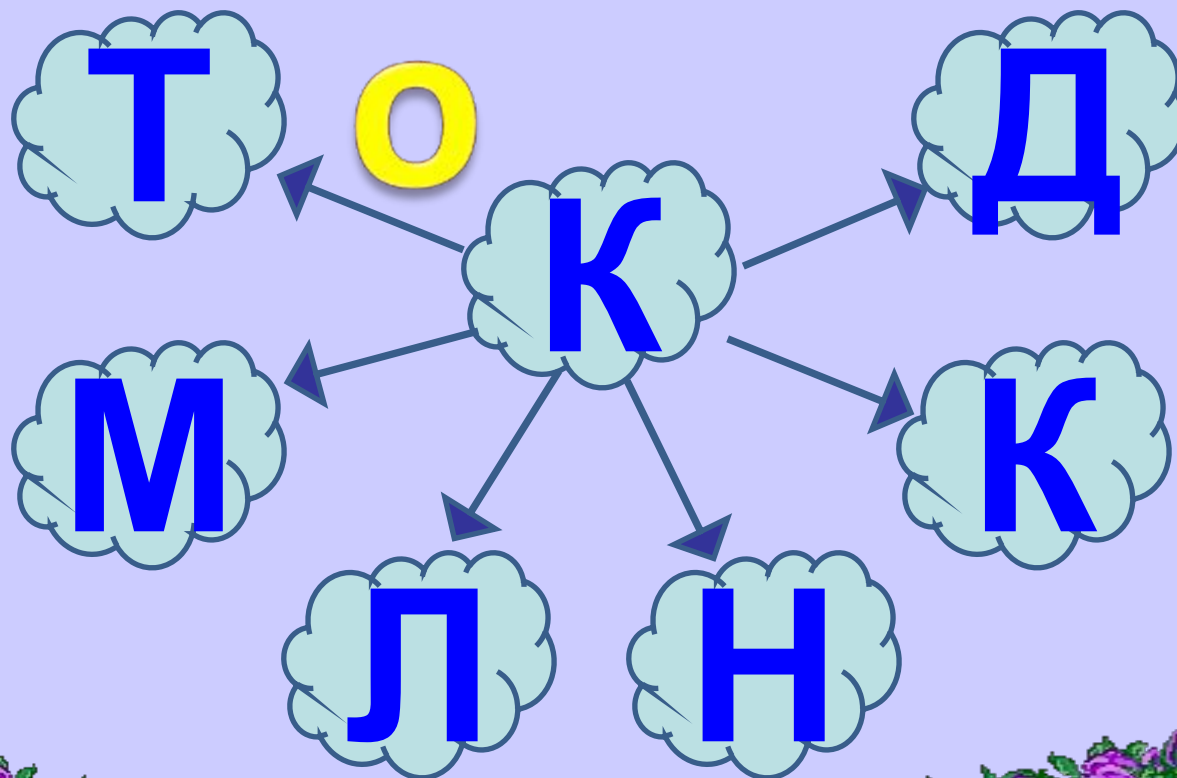
**Запишите в тетрадь, продолжив  
заданную последовательность.**

**В КОНЦЕ АЛФАВИТА.**

Какие слова с её помощью можно образовать?

Значение каких

слов вам непонятно?



# Гласные буквы:

**А Е Ё И О У Ы Э Ю Я**

**А О У Ы Э** – эти гласные обозначают твёрдость согласных звуков.

**И** – обозначает мягкость согласных звуков.

**Е Ё Ю Я** – эти гласные обозначают мягкость согласных звуков, а в начале слова или после другой гласной – два звука.



# Согласные звуки:

Парные	звонкие	Б	В	Г	Д	Ж	З
		□	□	□	□	□	□
	глухие	П	Ф	К	Т	Ш	С

Непарные	звонкие	Л	М	Н	Р
	глухие	Х	Ц	Ч	Щ

Всегда твердые - Ж Ш Ц

Всегда мягкие - Й Ч Щ

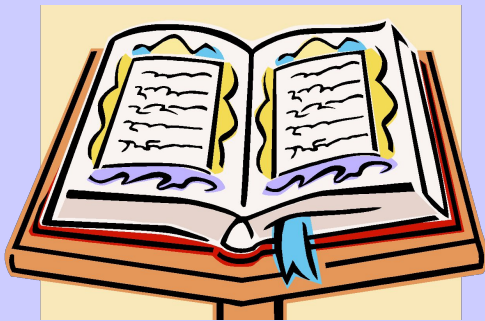
Буквы Ъ, Ь звуков не дают, а обозначают мягкость или твердость согласной, после которой они стоят.





дом

1 слог, 3 б., 3 зв.



книга

2 слога, 5 б., 5 зв.



медведь

2 слога, 7 б., 6 зв.





**Слова,**

**отвечающие на вопросы**

**Кто? Что?**

**обозначающие**

**предметы,**

**события,**

**явления природы**

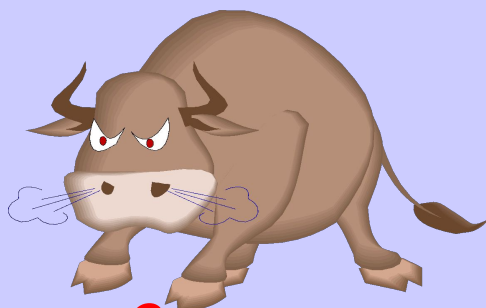
**называются**

**именами**

**существительными.**



*Змеи*

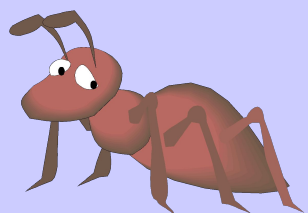


*Звери*

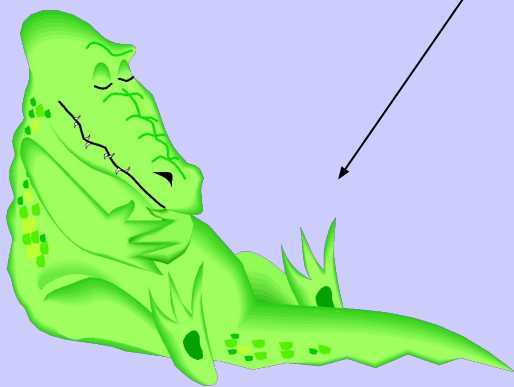


*Люди*

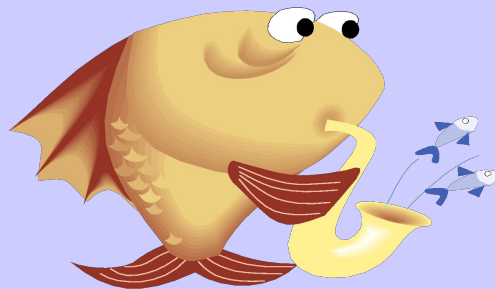
**КТО?**



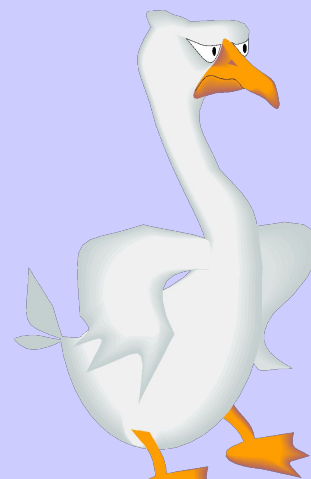
*Насекомые*



*Пресмыкающиеся*



*Рыбы*



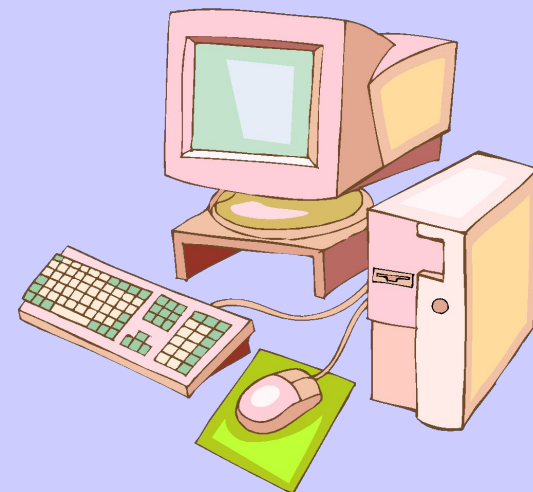
*Птицы*



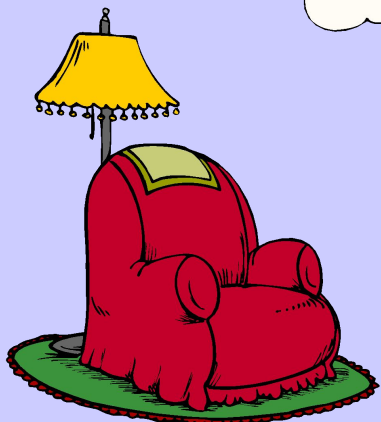
*Техника*



*Здания*

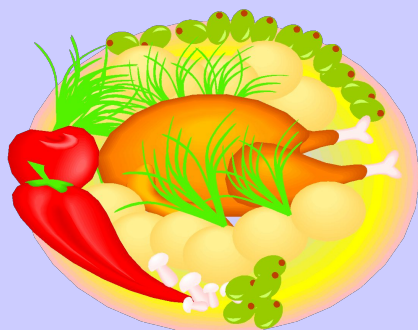


*Предметы*



*Мебель*

**ЧТО?**



*Продукты питания*



*Вещи*



*Явления природы*



# ИМЯ

## СУЩЕСТВИТЕЛЬНОЕ.

### РОД ИМЁН СУЩЕСТВИТЕЛЬНЫХ

мужской род – **ОН** **МОЙ** – лев

женский род – **ОНА** **МОЯ** – кошка

средний род – **ОНО** **МОЁ** – животное

### ЧИСЛО ИМЁН СУЩЕСТВИТЕЛЬНЫХ

единственное число – берёза, арбуз

множественное число – берёзы,  
арбузы

**Преврати увиденные предметы в слова и запиши их в тетрадь.**



**Определите род записанных имён существительных.**



*Спасибо  
за работу*

*Вы молодец*