

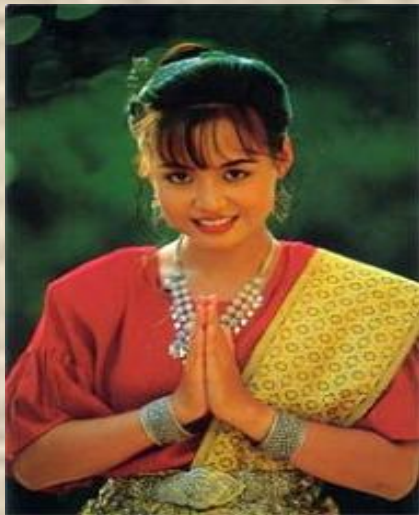


# Урок русского языка в 4 классе



# Вхождение в настроение

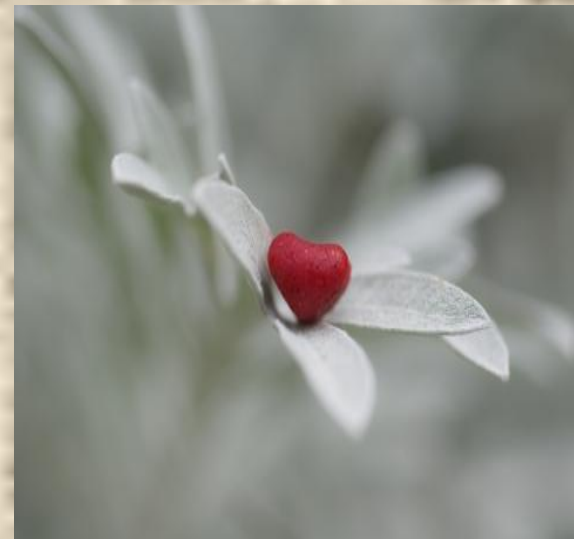
Сложенные вместе ладони, прикладываются к голове или груди. (Таиланд)



В Европе и Новой Гвинее распространен обычай приветствовать друг друга на расстоянии "взлетом" бровей, когда обе брови одновременно поднимаются, взлетают вверх.



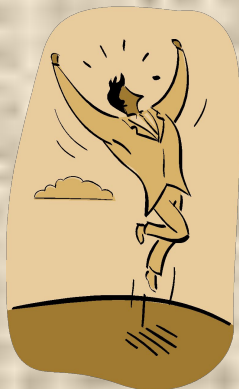
В некоторых североафриканских государствах. Там подносят правую руку сначала ко лбу, потом к губам и после этого – к груди. В переводе с языка жестов это значит: я думаю о тебе, я говорю о тебе, я уважаю тебя.





# Назначение экспертов

Хранитель времени



Эксперт - оптимист

Эксперт - критик





**Имя**

**существительное.**

**Обобщение.**

Закрепить знания по  
данной теме.





# Разминка

И К Й З Н А

У Р И Д Э Т Ы

К И Н У М И

**ЗНАЙКИ**

**ЭРУДИТЫ**

**УМНИКИ**





# Каллиграфическое ПИСЬМО

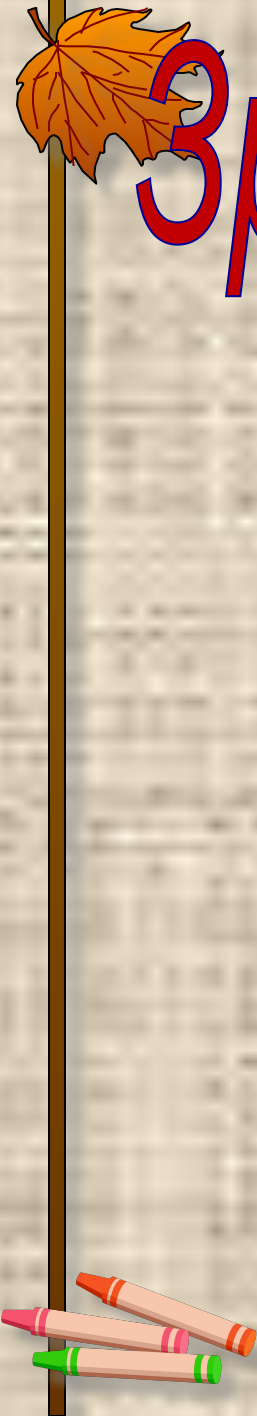
СТН РАЗ ПРО ХОД

ГРУСТНЫЙ ЛЕС ПЕЧАЛЬНО РАЗГЛЯДЫВАЛ  
ПРОХОЖИХ.



И. Левитан





# Зрительный диктант

1. Дни стали короче.
2. В лесу много берёз.
3. Прилетели птички.
4. Ярко светит солнце.
5. Природа готовится к зиме.













# Словарная работа

О –

К –

Т –

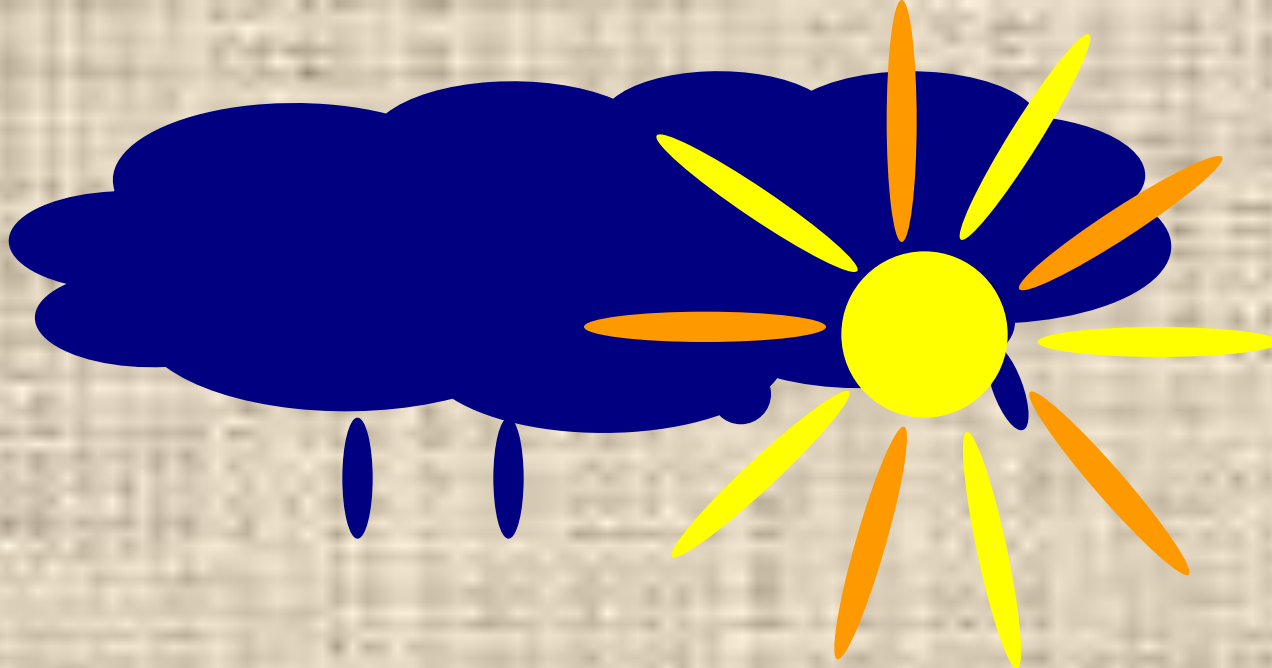
Я –

Б –

Р –

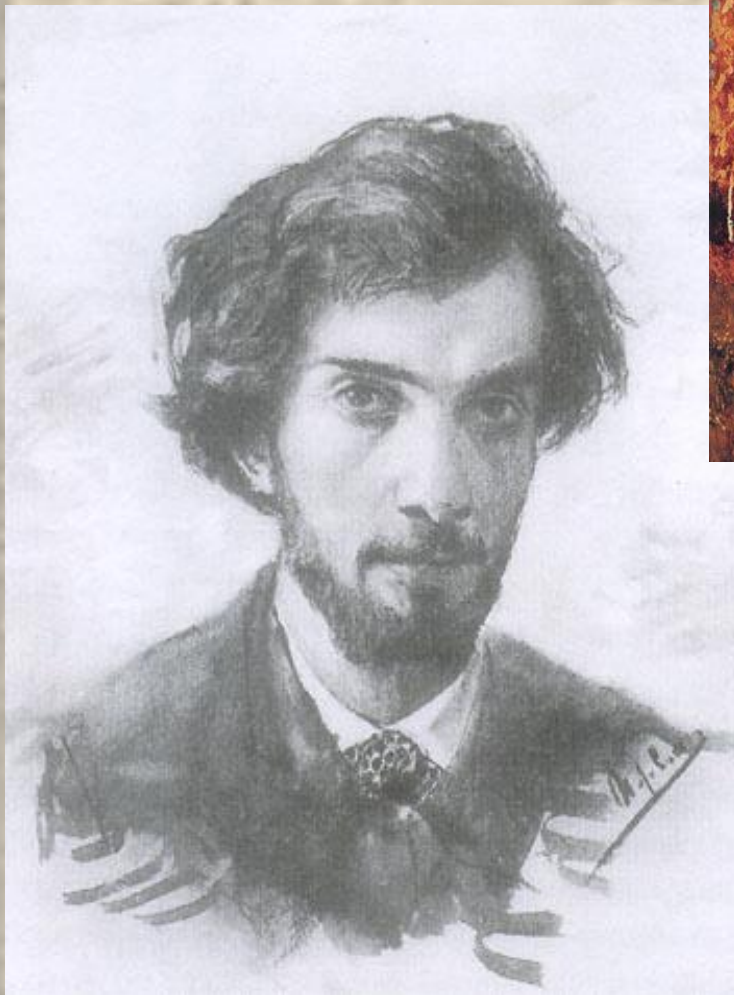
Ь –







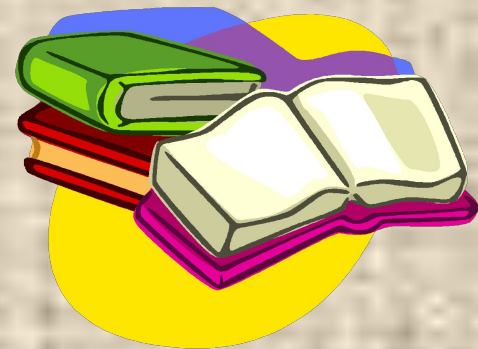
# Левитан Исаак Ильич





# Работа с текстом

- Какая картина вам представилась?
- В реплике Левитана найди и прочитай предложение с обращением.
- Выполни звуко – буквенный анализ слов *солнце* и *грусть*. Что общего в их звуко – буквенном составе?
- По каким грамматическим признакам различаются эти слова?









# ДОМАШНЕЕ ЗАДАНИЕ

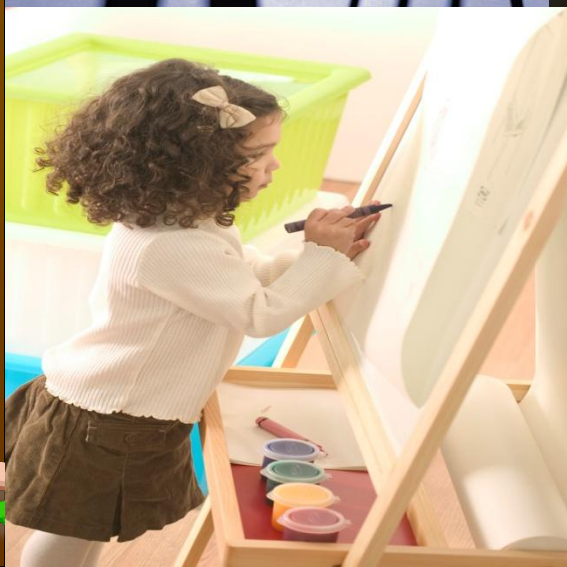
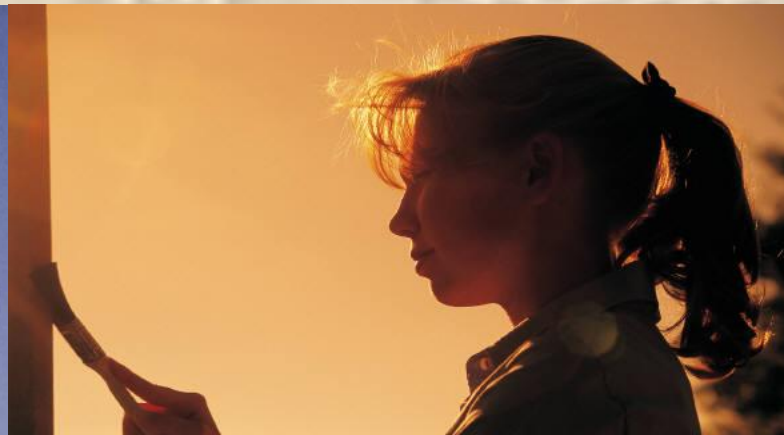
Страница 67 , упражнение 108 (22)

Упражнение 112 (по желанию)





# Минутка отдыха





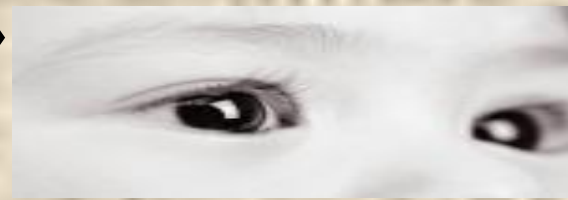
# Иван Шишкин «Зима»





## *«Тонкая натура»*

- Говорят о человеке, который каждое событие и явление воспринимает очень точно, сильно, всем своим нутром..
- Обозначает повышенную чувствительность к каким-то явлениям в окружающем мире. Человек который тонко чувствует, чувствует иначе, глубже, чем другие люди.
- Составьте предложение, используя выражение «тонкая натура»





# Наш словарь

Можно ли сказать о Левитане и Коровине, что они близкие люди? Почему?

Страница 67 «Наш словарь»

Упражнение 111





# *Театральная минутка*



**Обратитесь к  
мальчикам**



**Обратитесь к  
девочкам**

**Используя обращение к близкому человеку, поделитесь впечатлениями об уроке.**





# Что вы знаете об ИМЕНИ СУЩЕСТВИТЕЛЬНОМ?

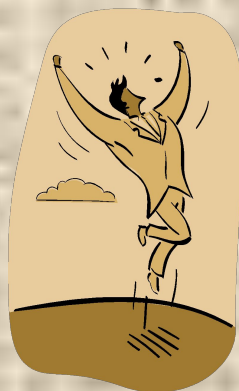
- **Имя существительное – это ...***часть речи*
- **Отвечает на вопросы ...***КТО? ЧТО?*
- **Обозначает ...***предмет*
- **Изменяется по ...***числам и падежам*
- **Бывает ...***одушевлённое и неодушевлённое, собственное и нарицательное, мужского, женского или среднего рода*
- **Имеет...3***склонения*
- **Роль имени существительного в предложении?...***главную и второстепенную роль*





# Мнение экспертов

Хранитель времени



Эксперт - оптимист

Эксперт - критик

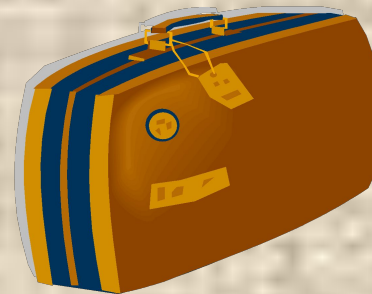




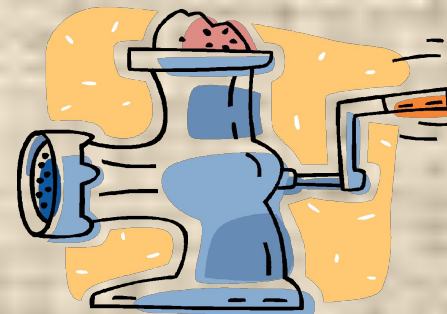


# Итоги урока

❖ Чемодан – всё, что пригодится в дальнейшем.



❖ Мясорубка – информацию переработают.



❖ Корзина – всё выброшу.

