



*Практическое пособие по развитию
речи*

КАК НАПИСАТЬ СОЧИНЕН ИЕ

СОЧИНЕНИЕ — это изложение в письменной форме своих мыслей, знаний на заданную тему.

Сочинение – это небольшое произведение. Поэтому оно должно быть написано по установленным **ПРАВИЛАМ**:

1. Сочинение должно соответствовать теме, раскрывать её.
2. Текст должен быть содержательным, грамотным, без ошибок, в одном стиле.
3. Слова должны быть употреблены в правильном значении.
4. Изложение мысли в сочинении



ЗАГОЛОВОК

Любое сочинение должно иметь название, которое отражает содержание всего сочинения в целом, но кратко.

**Заголовок – окошко для взгляда
вперёд.**

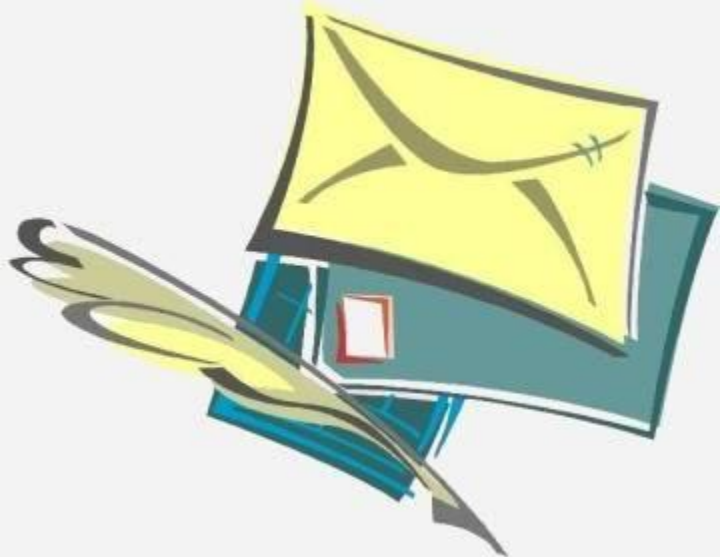
**Посмотри и подумай: что тебя
ждёт?**

**Заголовок – это не просто слова:
слова – всему голова.**

(С. Бондаренко)

*Хорошо, если тебе удастся подобрать к сочинению
эпиграф*

ЭПИГРАФ - это высказывание
(цитата) перед сочинением,
намекающее на основное
содержание.



ЧАСТИ СОЧИНЕНИЯ

ВСТУПЛЕНИЕ

*Лучше не бросать читателя сразу в гущу событий.
Подведи его к теме **ПОСТЕПЕННО**.
Начать вступление можно по-разному:*

- С вопроса к читателю (А знаете ли вы...?)
- С определения (Дружба – это...)
- С обычного утверждения (Я хочу вам рассказать о...)



ОСНОВНАЯ ЧАСТЬ

От вступления должен быть плавный переход к основной части. В сочинении основная часть полностью раскрывает идею, главную мысль.

Все абзацы нужно связывать между собой. Для этого используй в своих предложениях словосочетания:



**«НЕ ТОЛЬКО, НО
И»**

«ПОЭТОМУ»

« ПОТОМУ ЧТО»

« ТАК КАК»

«ЭТИМ ОН МНЕ И»

ЗАКЛЮЧЕНИЕ

В заключении ты должен подвести итог всему написанному, сделать вывод.



СОЧИНЕНИЕ - ОПИСАНИЕ

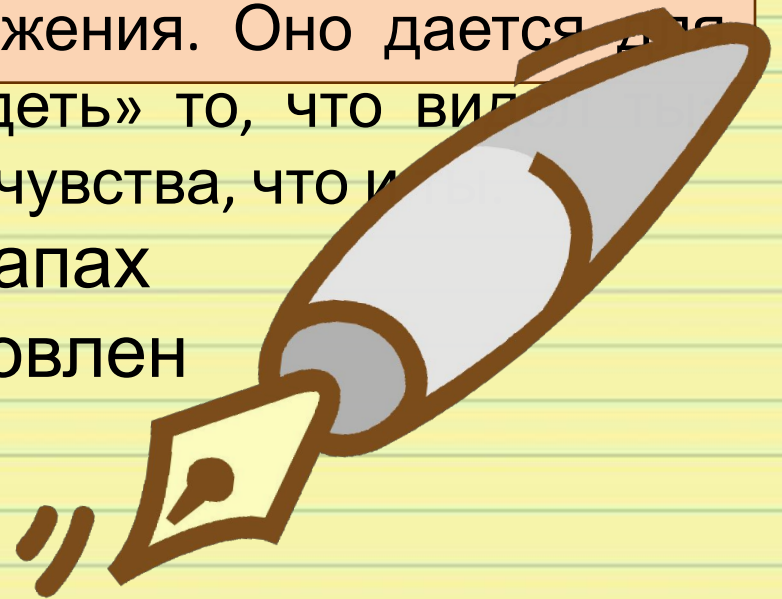
Это текст, в котором названы **ПРИЗНАКИ** предмета, человека или животного. Оно отвечает на вопрос **«КАКОЙ?»**

Поэтому для текста – описания нужны имена прилагательные. Помогают сравнения с чем – либо. Используй слова **«КАК БУДТО», «КАК», «СЛОВНО», «ПОХОЖ НА».**

В описании мало действия, движения. Оно дается для того, чтобы читатель смог «увидеть» то, что видишь ты.

ПРИЗНАКИ ПРЕДМЕТА чтобы читатель испытывал те же чувства, что и ты.

- ✓ Размер, форма, цвет, вкус, запах
- ✓ Материал, из которого изготовлен
- ✓ Возраст, черты характера
- ✓ Внешний вид



ПЛАН СОЧИНЕНИЯ - ОПИСАНИЯ

1. Представление предмета (человека, животного).
2. Основные признаки .
3. Твоя оценка, твоё отношение к предмету.
4. Твоё заключение



СОЧИНЕНИЕ -

Это текст, в котором даётся **ОБЪЯСНЕНИЕ** какому – либо явлению, событию, проводятся размышления о предмете. Текст отвечает на вопрос «**ПОЧЕМУ?**».

□ Почему это есть?

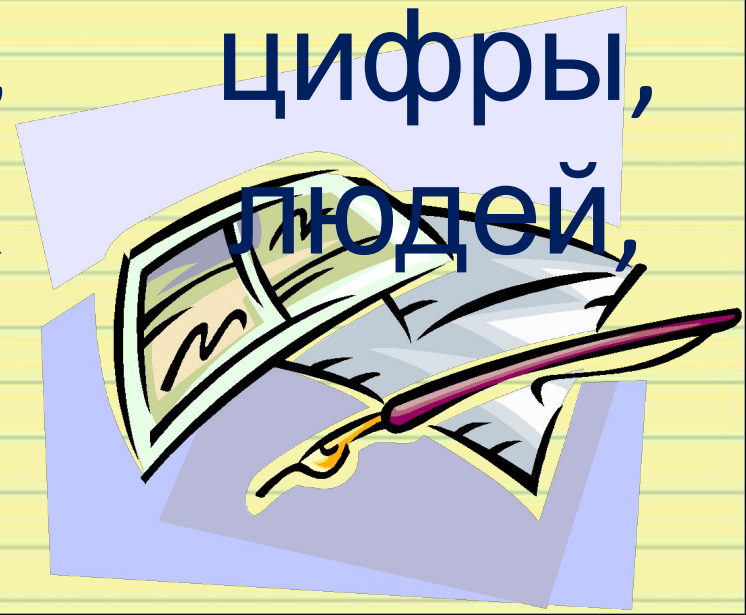
□ Почему это произошло, случилось?

□ Почему так?

Используй слова: «**ВО-ПЕРВЫХ**», «**ВО-ВТОРЫХ**», «**ТАК КАК**», «**ПОЭТОМУ**», «**ВЕДЬ**», «**ПОТОМУ ЧТО**», «**ЗНАЧИТ**», «**КРОМЕ ТОГО**», «**СЛЕДОВАТЕЛЬНО**», «**ИТАК**»

ПЛАН СОЧИНЕНИЯ - РАССУЖДЕНИЯ

1. Вступление.
2. Тезис (то, о чём хочешь рассказать).
3. Аргументы (доказательство тезиса): доводы, примеры, случаи, факты, цифры, мнения других людей, цитаты.
4. Выводы.



СОЧИНЕНИЕ - ПОВЕСТВОВАНИЕ

Это сочинение отвечает на вопросы: «**КТО? ЧТО ДЕЛАЛ? ГДЕ? КОГДА? КАК?**». Главная особенность такого текста – **СООБЩЕНИЕ** о развивающихся действиях и об их завершении. В повествовании много глаголов. Используй слова: «**СНАЧАЛА**», «**ПОТОМ**», «**ЗАТЕМ**», «**ТОГДА**», «**СНОВА**», «**ЕЩЁ**», «**УЖЕ**».



СЮЖЕ

это последовательность развития действия, ход
событий

КУЛЬМИНАЦИЯ

(самый напряженный момент)

**КОНЕЦ
ДЕЙСТВИЯ**

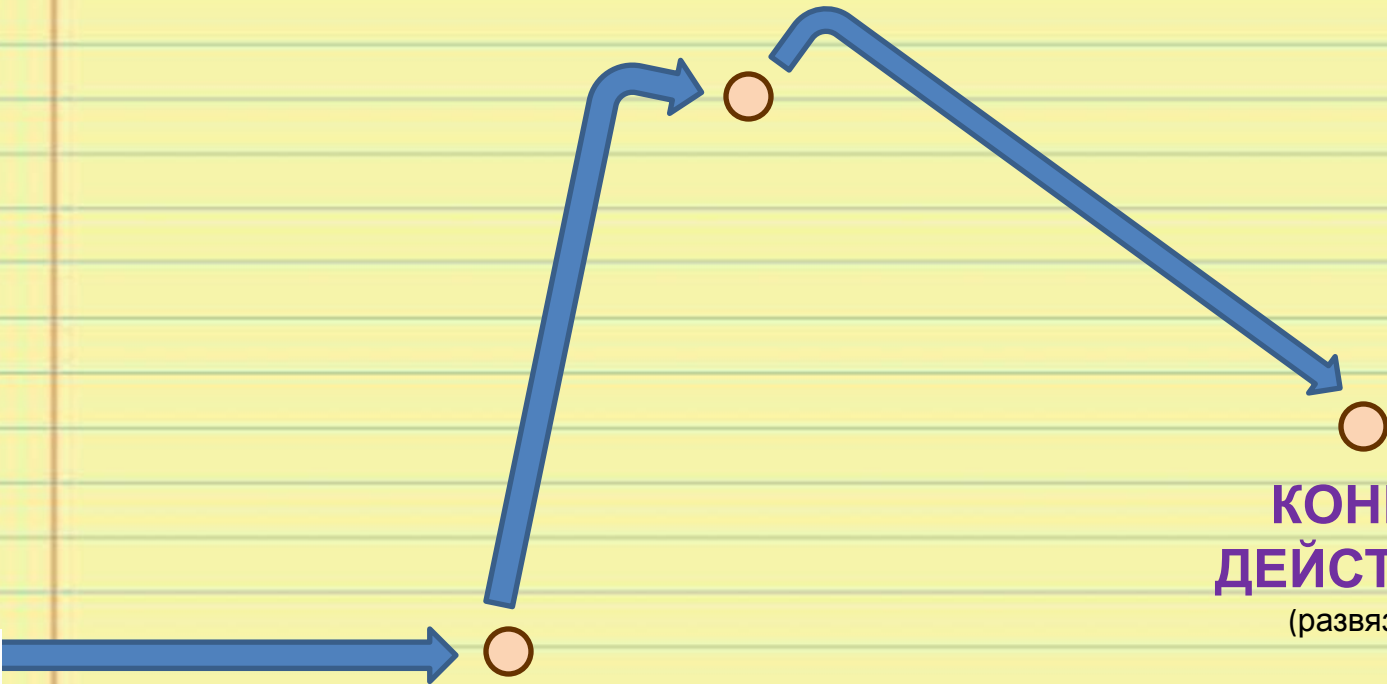
(развязка)

**НАЧАЛО
ДЕЙСТВИЯ**

(завязка)

ВСТУПЛЕНИЕ

(место, время действия)



ПЛАН СОЧИНЕНИЯ - ПОВЕСТВОВАНИЯ

1. Вступление.
2. Развитие действий – завязка (поступки героев и причины этих поступков).
3. Кульминация (самый напряженный момент сюжета) действия.
4. Заключение (развязка).

С ЧЕГО НАЧАТЬ РАБОТУ НАД М



- 1. Продумай название.** *Чтобы это сделать, нужно точно определить, о чём пойдёт речь в сочинении.*
- 2. Сформулируй, вырази основную мысль сочинения.** *Чтобы это сделать, нужно ответить на вопрос: что я хочу сказать своей работой, к какому выводу должен прийти?*
- 3. Определи жанр своего сочинения** *(это может быть сочинение – описание, повествование, рассуждение).*
- 4. Составь план** *(обрати внимание на соразмерность частей – вступление и заключение намного короче основной части).*

КАК ИЗБЕЖАТЬ ОШИБОК В

- Не перегружай сочинение подробностями, без которых вполне можно обойтись.
- Переход от одной части сочинения к другой делай плавным.
- Следи за правильным употреблением слов.
- Не искажай написание слов, не заменяй их на те, которых нет в языке.
- Следи за своевременным и правильным употреблением местоимений, чтобы было понятно, о ком или о чём идёт речь.
- Не употребляй в одном предложении слово, которое уже входит в состав соседнего предложения.
- Учись заменять слова синонимами.
- Не повторяй одну и ту же мысль разными словами.
- Следи за тем, чтобы используемые слова и выражения не выходили за рамки литературного языка, не допускай неприличных и непристойных слов.
- Старайся не употреблять слов – паразитов.
- Следи за соблюдением плана сочинения (каждая часть с красной строки).
- Проверь грамотность: сверься с орфографическим словарём, расставь знаки препинания.

Желаю

удачи!