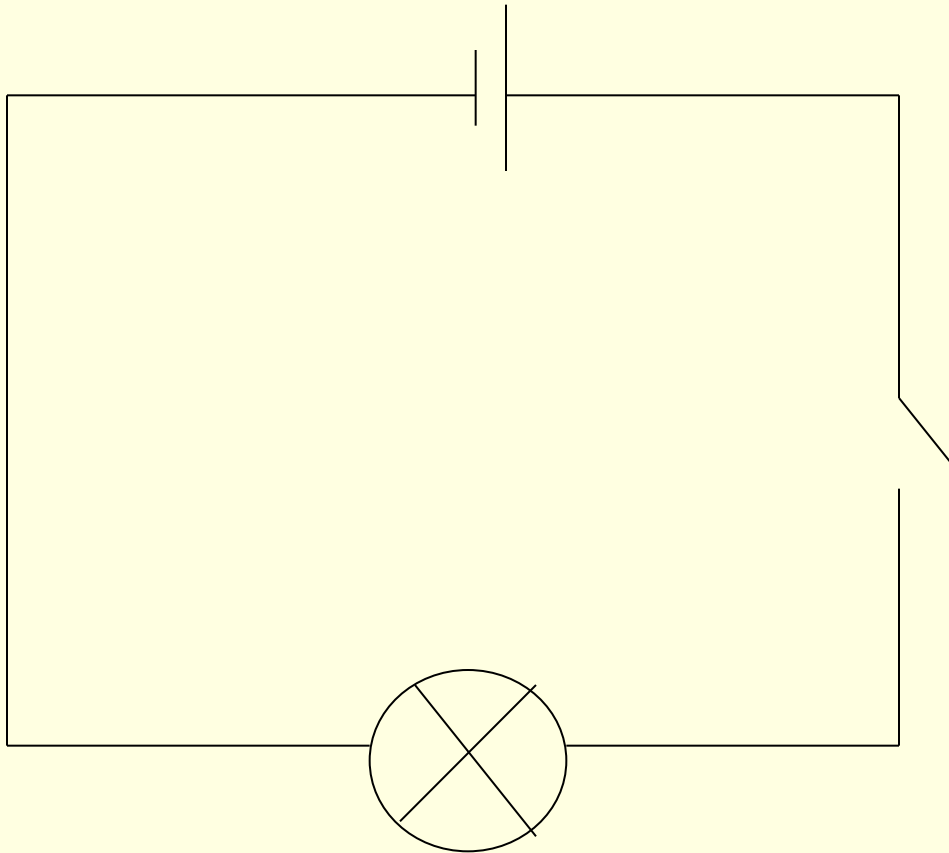
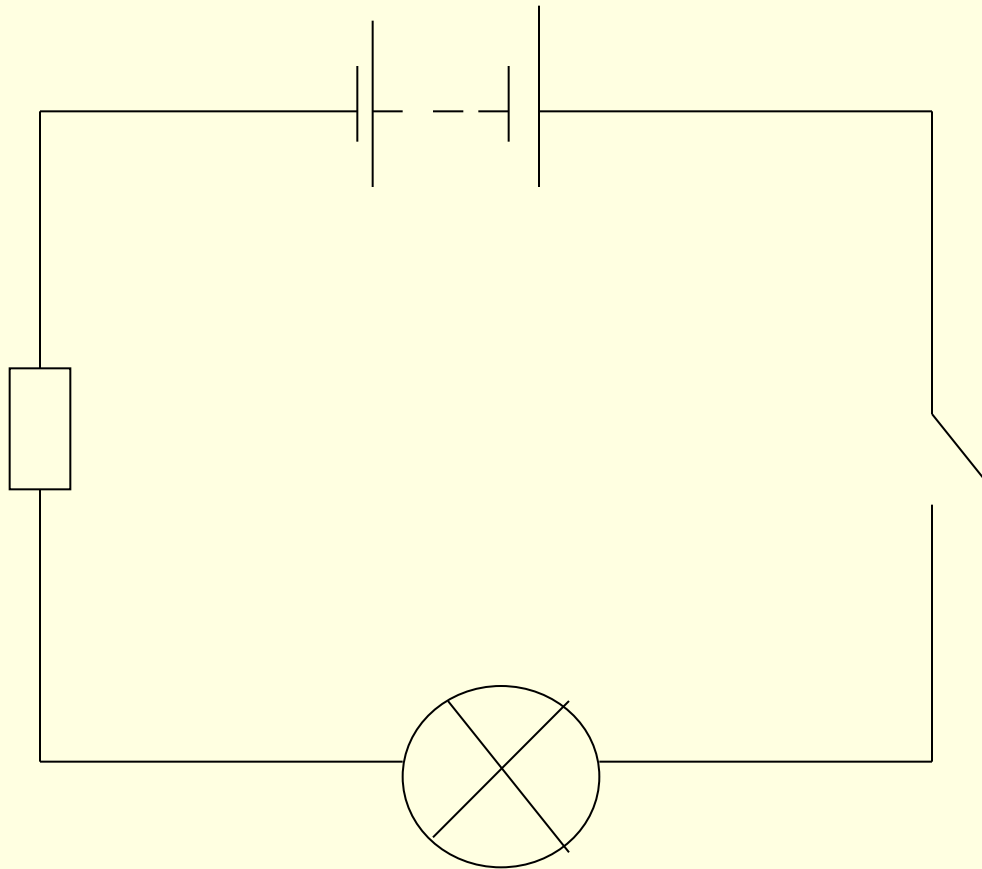


Амперметр

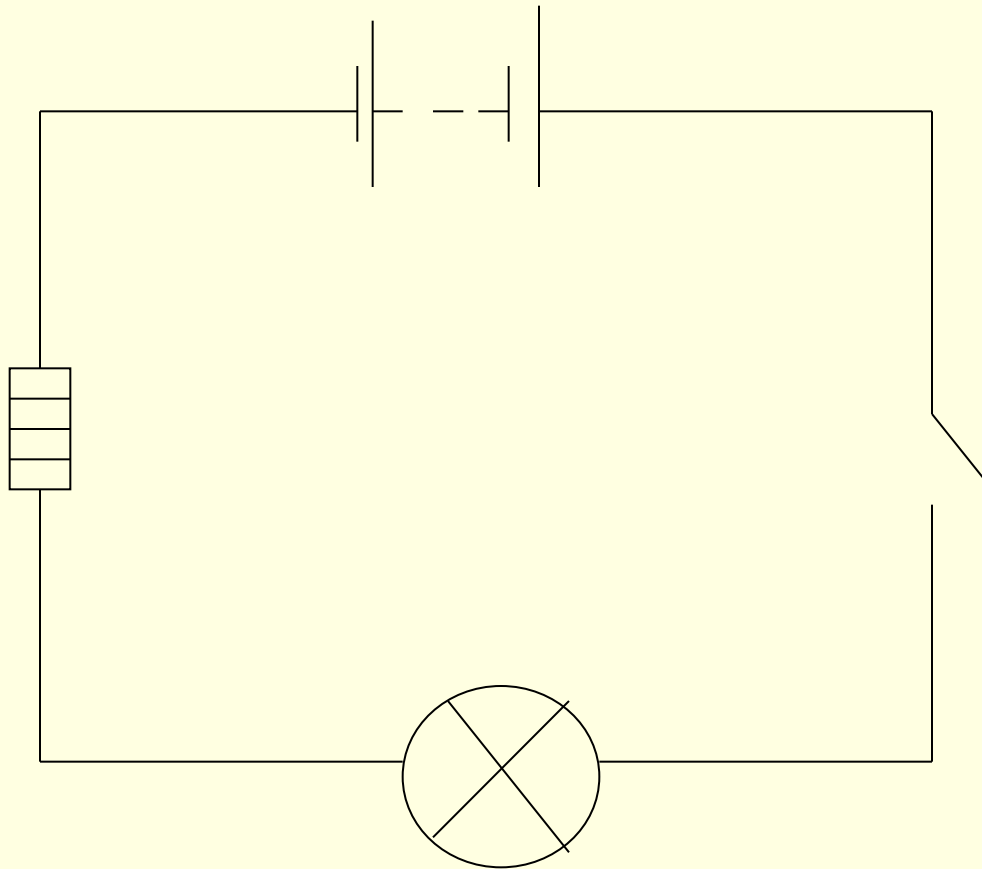
Какие приборы составляют
электрическую цепь, схема которой
изображена на рисунке?



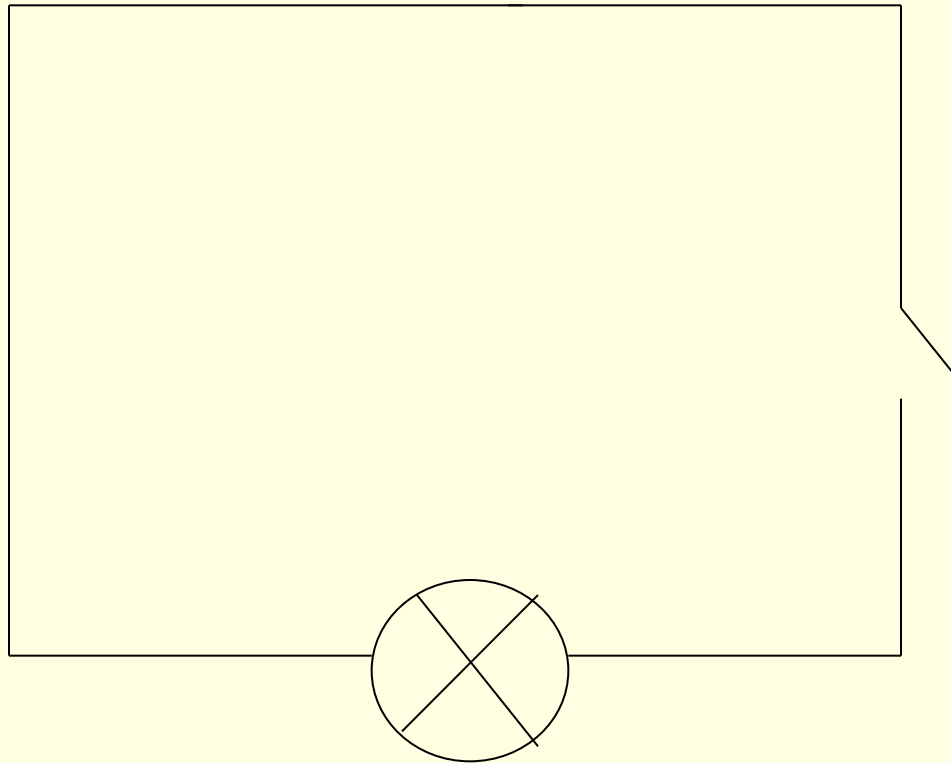
Какие приборы составляют электрическую цепь, схема которой изображена на рисунке?



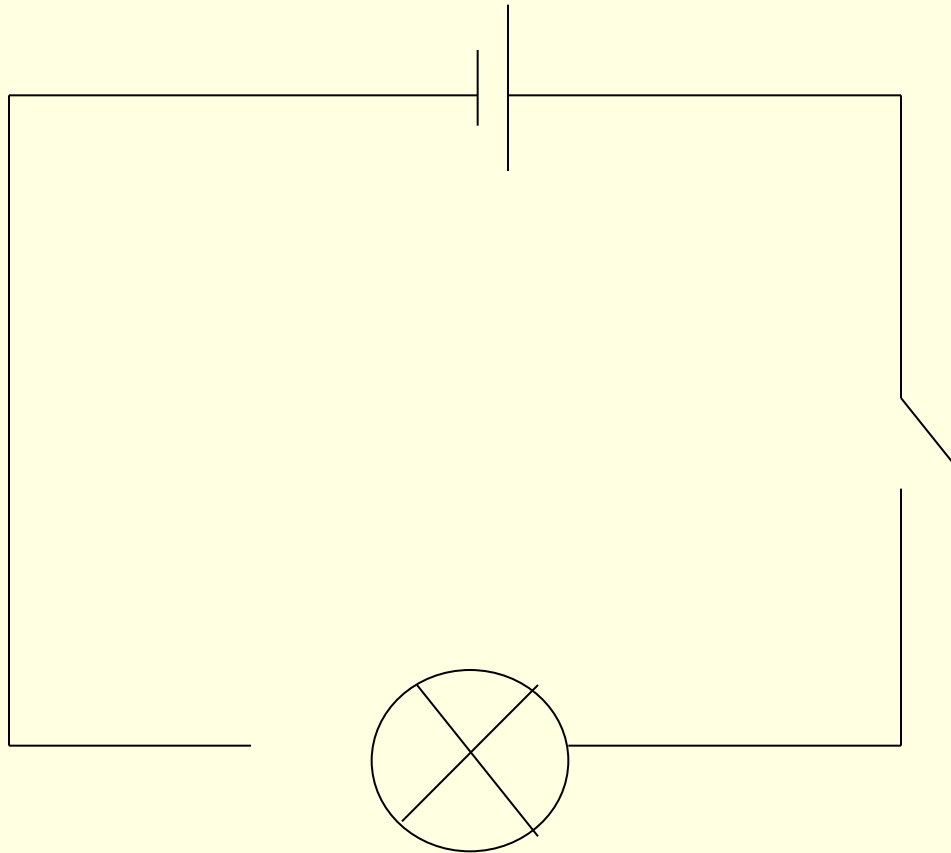
Какие приборы составляют
электрическую цепь, схема которой
изображена на рисунке?



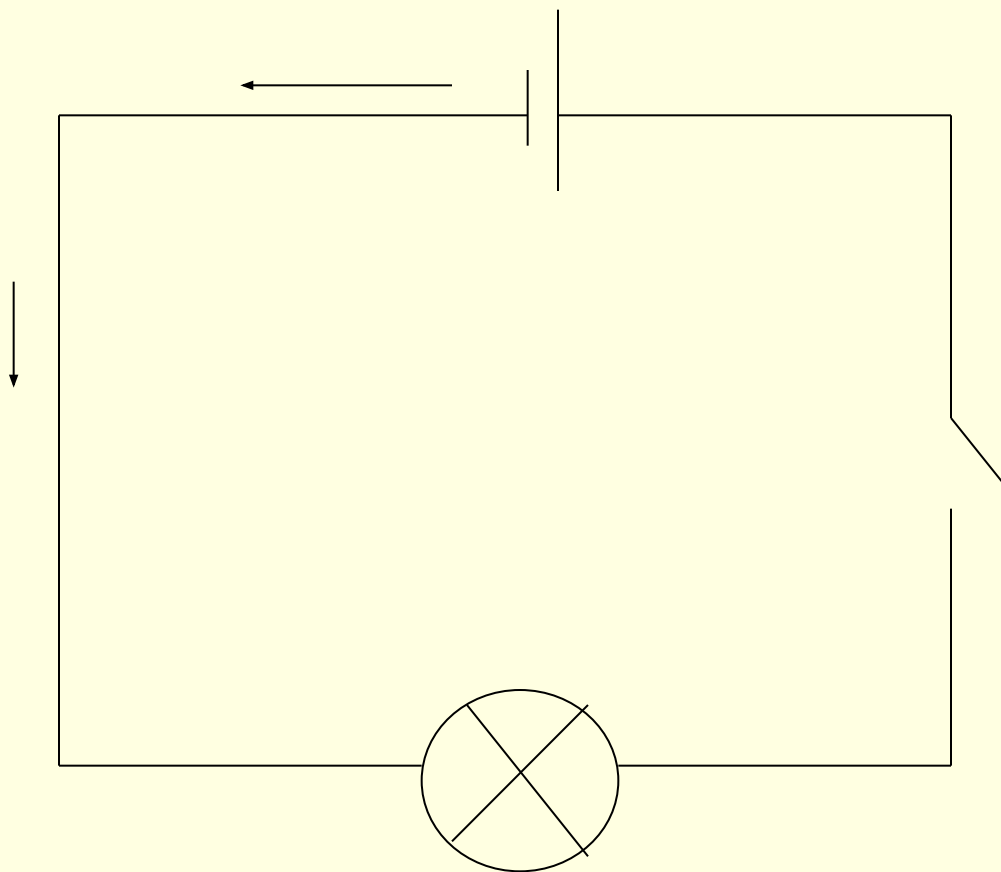
Найдите ошибку в схеме электрической цепи



Найдите ошибку в схеме электрической цепи



Найдите ошибку в схеме электрической цепи



Какая из представленных формул верна?

A) $I = q \cdot t$

Б) $I = \frac{q}{t}$

В) $I = \frac{t}{q}$

Единицей силы тока является:

А) Джоуль

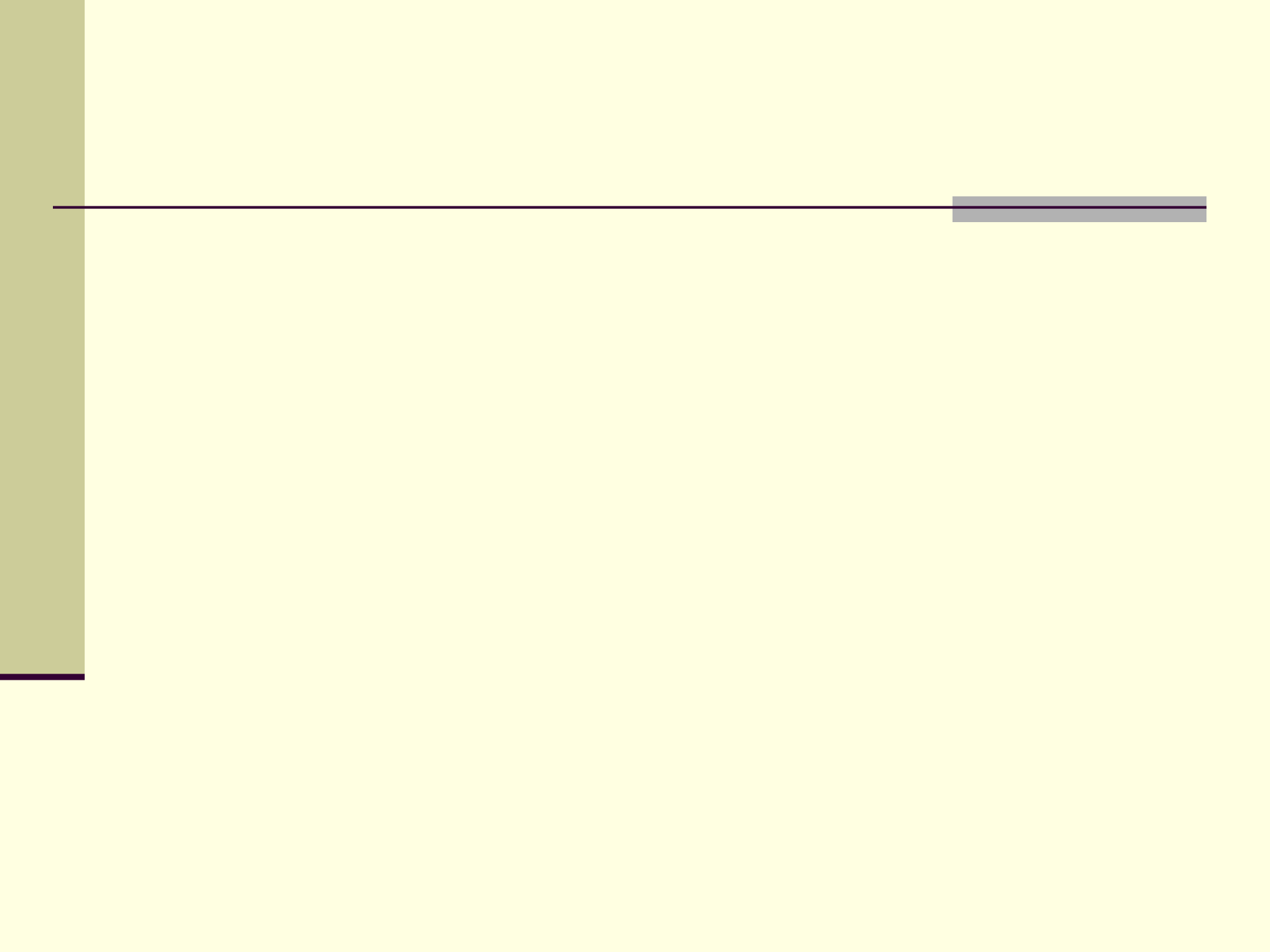
Б) Ампер

В) Ватт

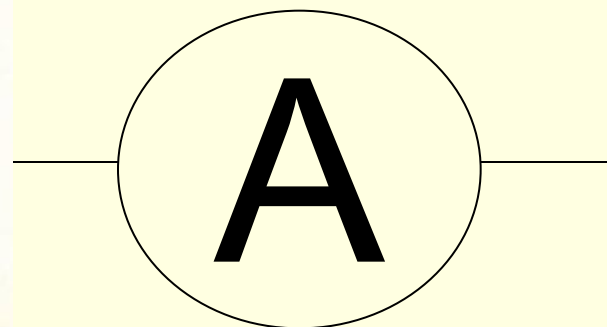
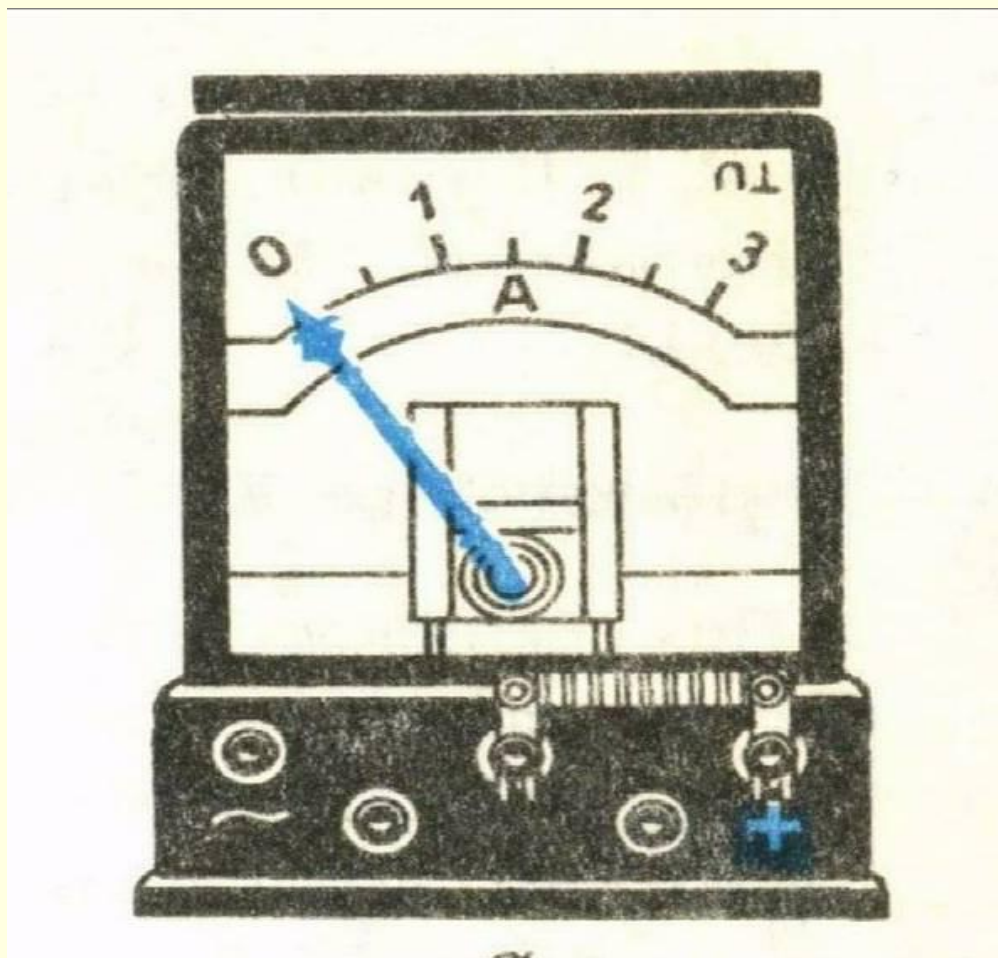
Выберите правильный ответ:

Через спираль электроплитки за 2 минуты прошло 6000 Кл электричества. Какова сила тока в спирали?

- А) 25А
- Б) 50А
- В) 55А



Амперметр



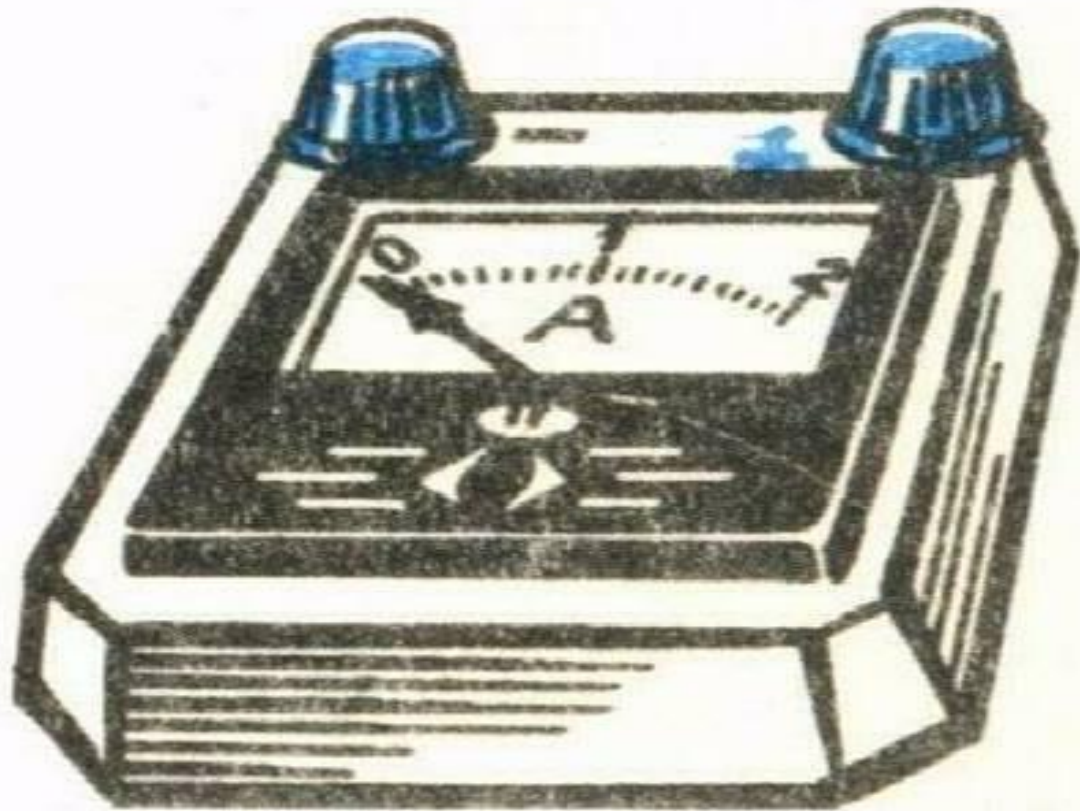
10-



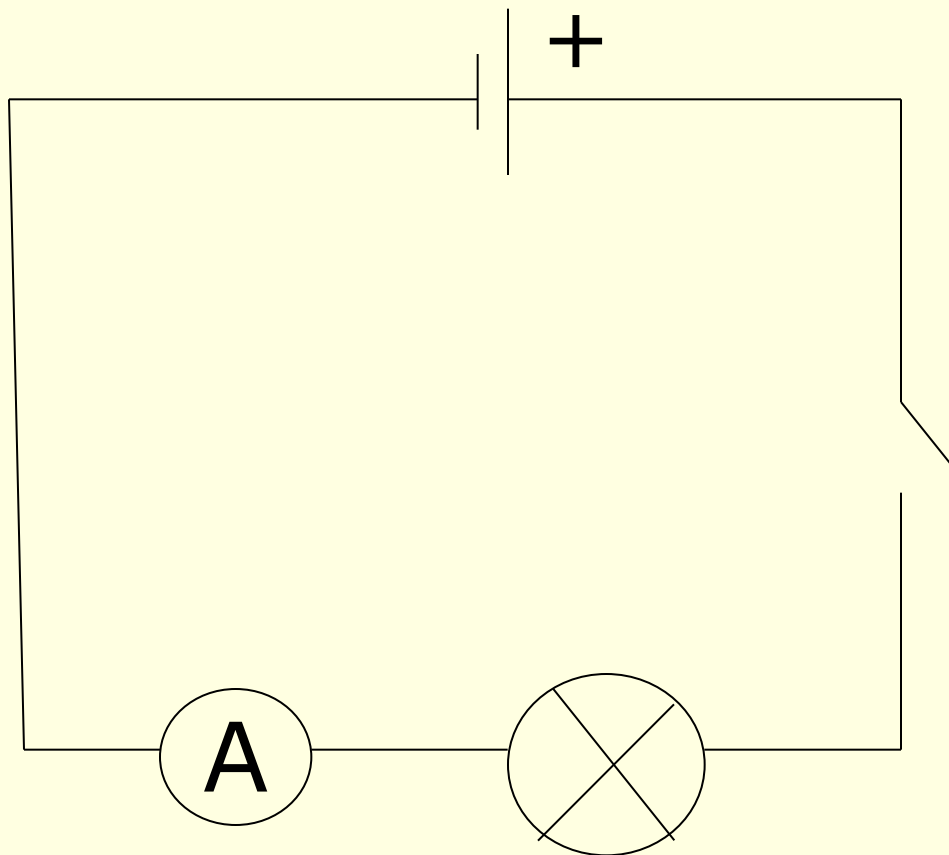

MADE IN USSR

A УЧЕБНЫЙ

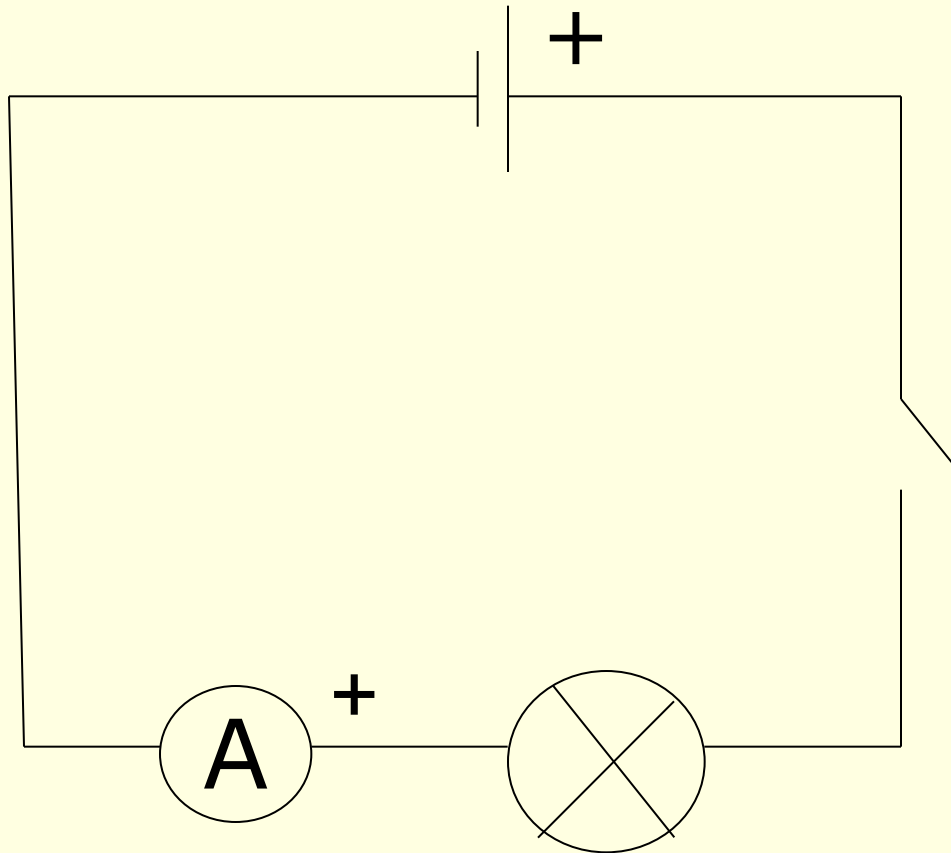
№ 268 1788



Амперметр включают в цепь
последовательно с тем прибором, силу тока в
котором хотят измерить



Клемму «+» на амперметре
соединяют с «+» источника питания!



В цепи, состоящей из последовательно соединенных проводников сила тока во всех участках одинакова

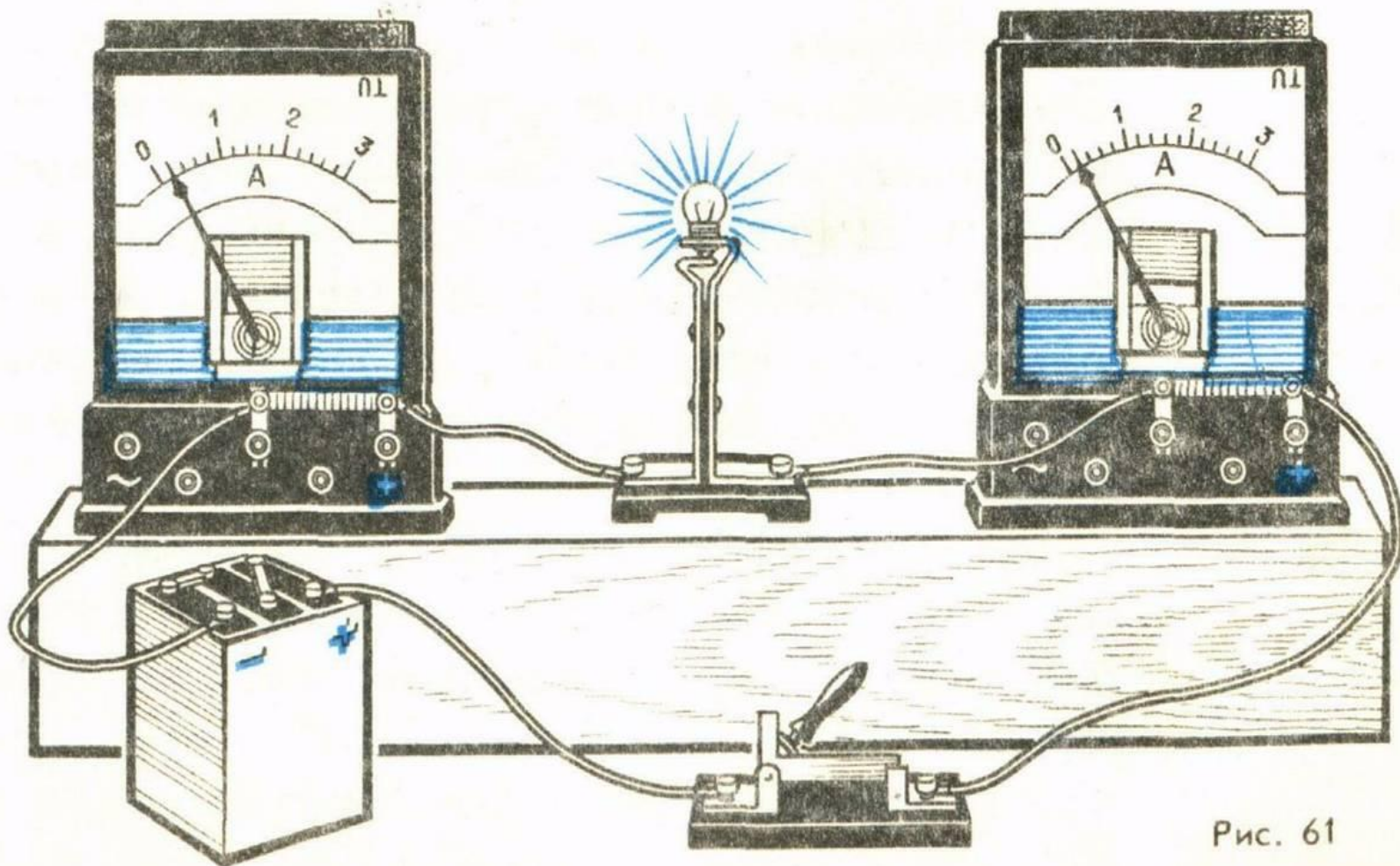
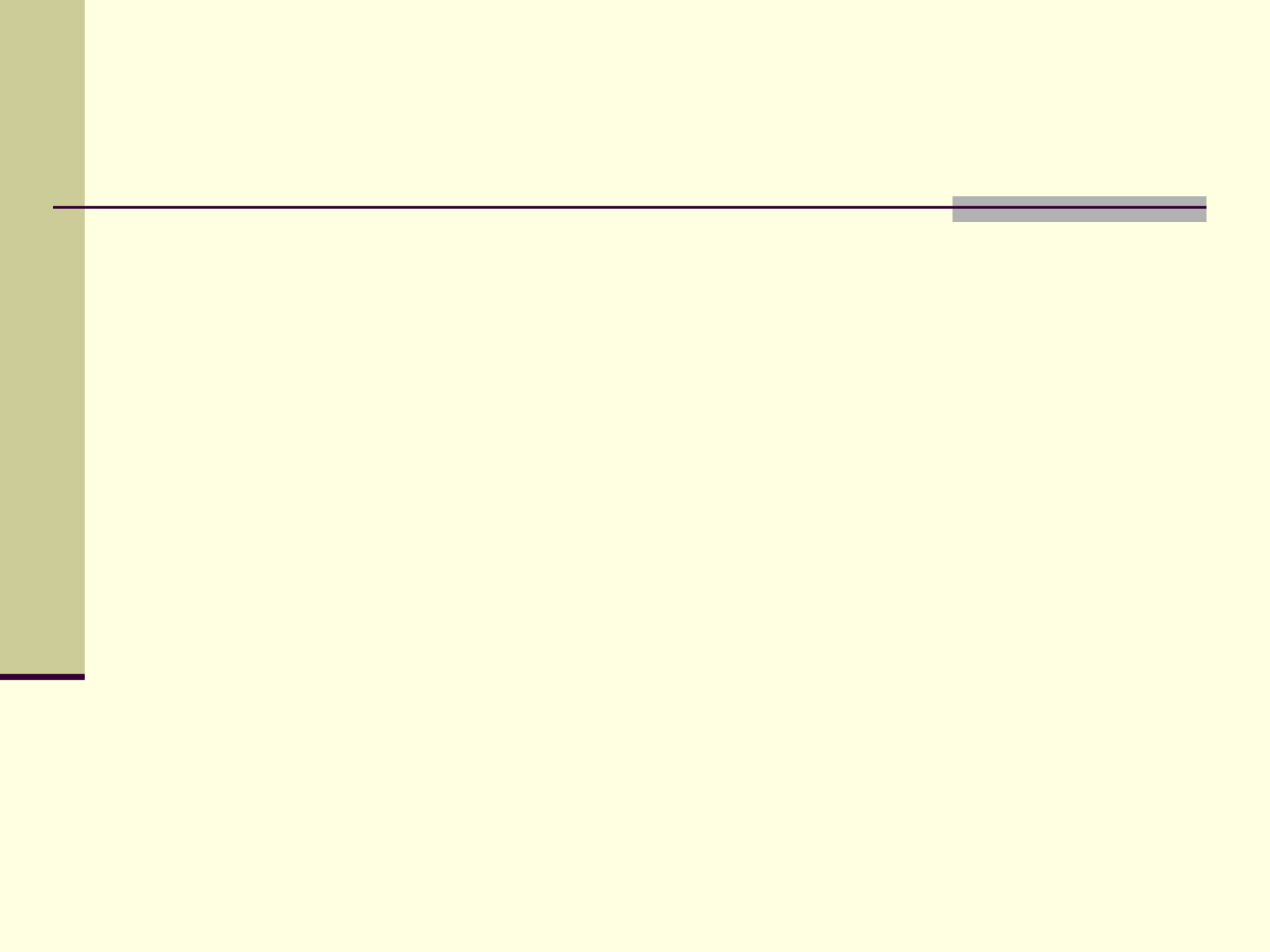
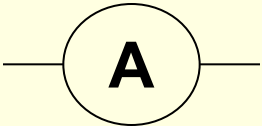


Рис. 61



Описание прибора

Название прибора	Амперметр
Назначение прибора	для измерения силы тока в цепи
Обозначение на схеме	
Предел измерения	3А
Цена деления	0,2А
Погрешность измерения	0,1А



Охарактеризуйте прибор по схеме:

Название
прибора

Назначение
прибора

Предел
измерения

Цена деления

Погрешность
измерения



B-1




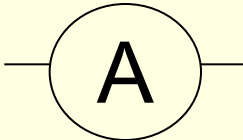
B-2



В-1

В-2

Амперметр
для измерения силы тока в цепи

10А
0,5А
0,25А

Амперметр
для измерения силы тока в цепи

300А
20А
10А

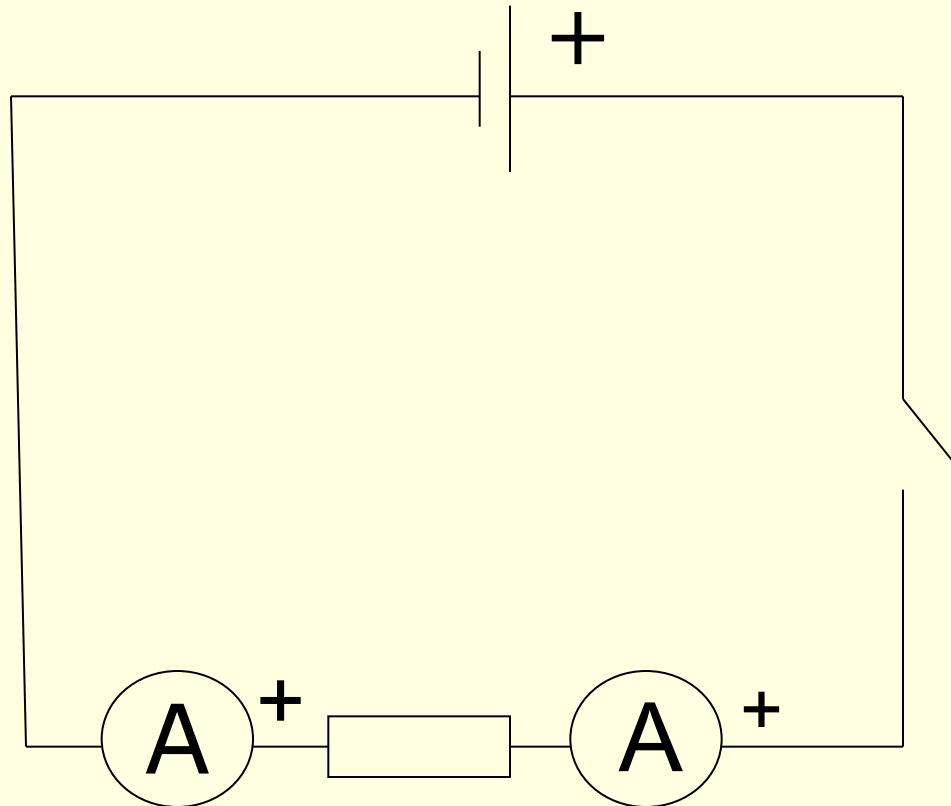
Определите по показаниям прибора
какова сила тока в цепи



Определите по показаниям прибора
какова сила тока в цепи



Соберите электрическую цепь по схеме:



$I_1 =$
 $I_2 =$

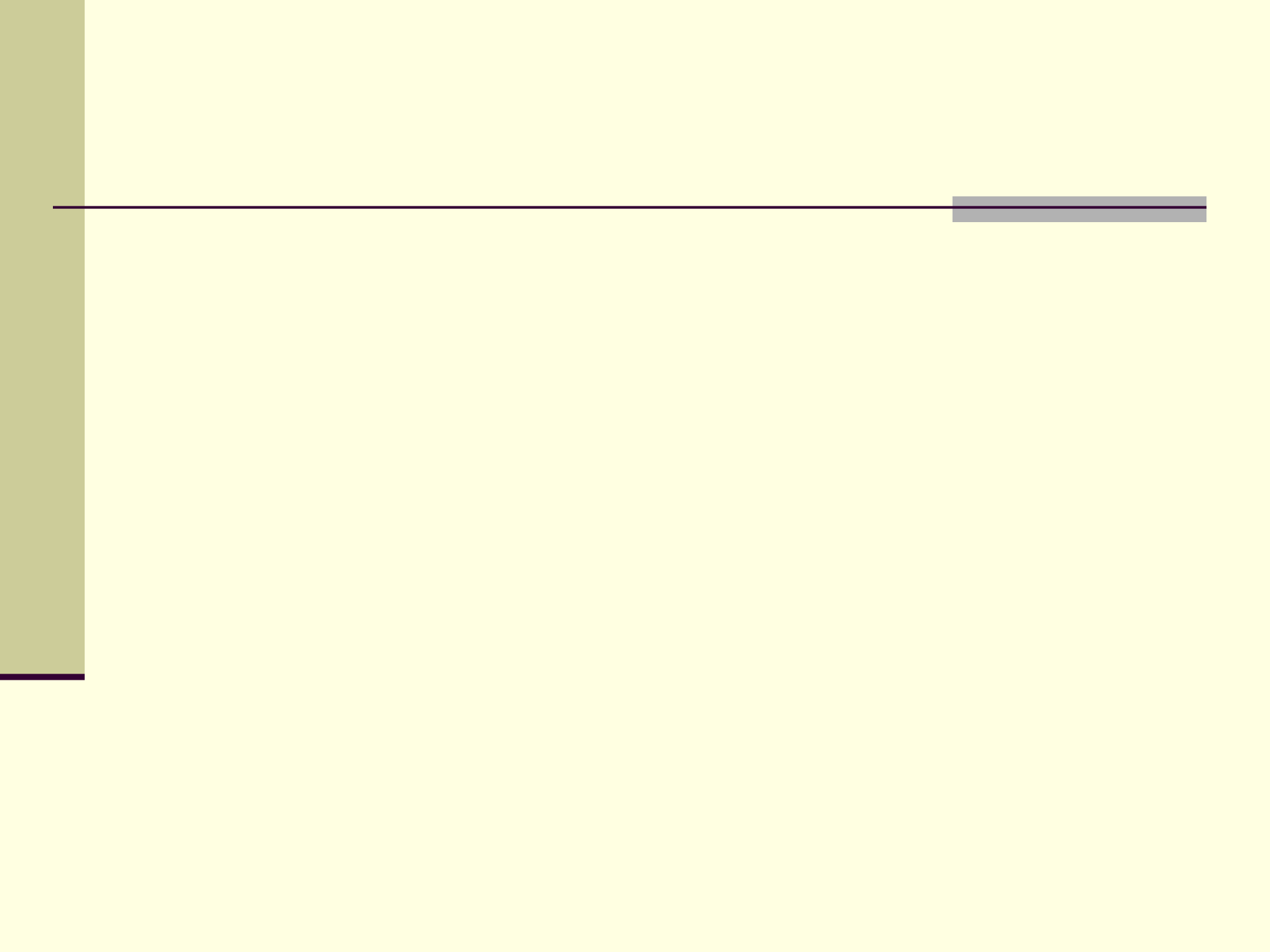
Сравните полученные результаты

Домашнее задание:

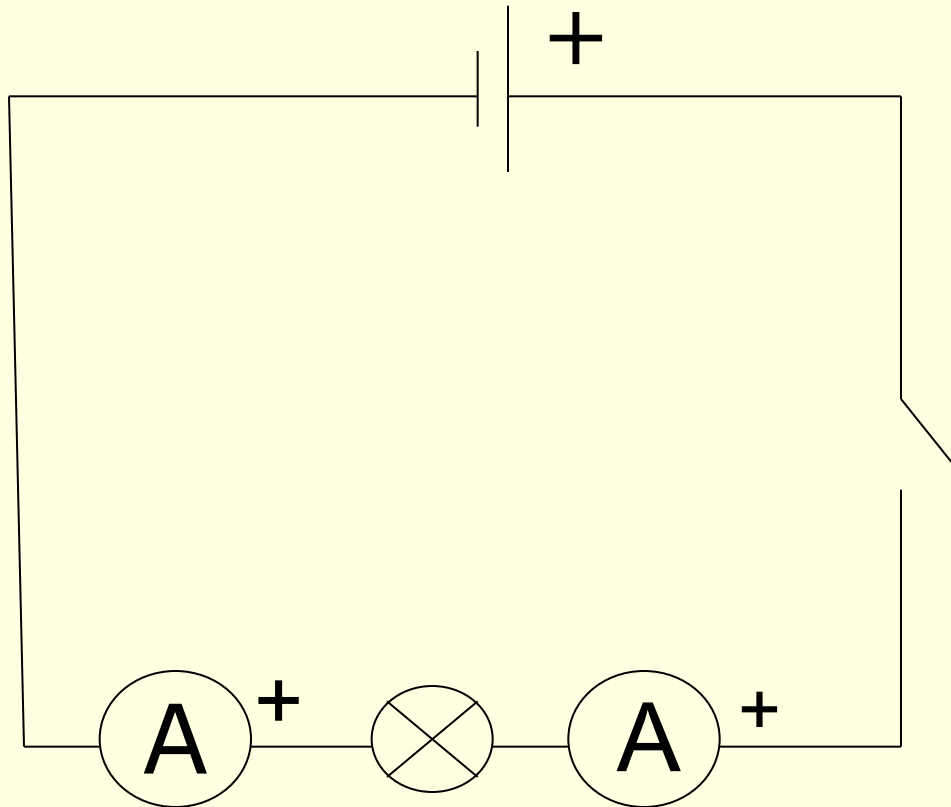
§38,

Упр15 (1,3),

**подготовиться к лабораторной
работе №3.**



Каковы показания второго амперметра?



$$I_1 = 2\text{A}$$
$$I_2 = ?$$

Найдите ошибку

