

ПРИМЕРЫ ПОТРЕБЛЕНИЯ ЭЛЕКТРОЭНЕРГИИ



Оглавление



1. Что такое электроэнергия и где ее производят.
2. Потребление энергии на производстве.
3. Потребление энергии на транспорте.
4. Потребление энергии в системах связи.
5. Потребление энергии в торговле.
6. Потребление энергии в быту.
7. Потребление энергии в городском хозяйстве.
8. Потребление энергии при создании интеллектуальной продукции.
9. Вывод.
10. Список использованной литературы.

Что такое электроэнергия?

*Как наша прожила б планета,
Как люди жили бы на ней
Без теплоты , магнита , света
И электрических лучей?*

Электричество, термин, широко распространённый в технике и в быту для определения количества энергии, отдаваемой электростанцией в электрическую сеть или получаемой из сети потребителем.

Электричество производят сегодня в основном на электростанциях трех типов: тепловых, атомных и гидроэлектростанциях.

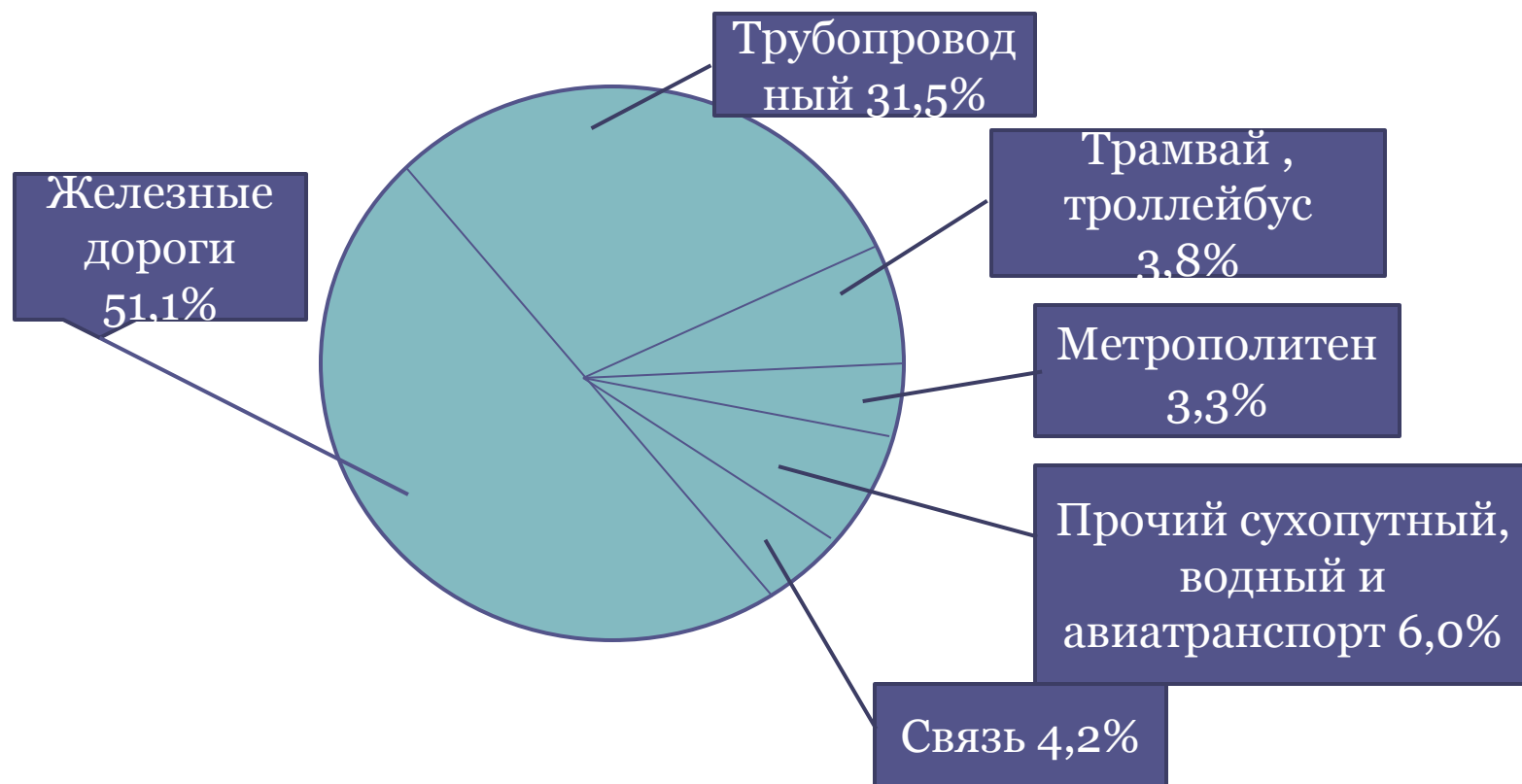
Электроэнергия в производстве.

Современное общество невозможно представить без электрификации производственной деятельности. Уже в конце 80-х годов более $1/3$ всего потребления энергии в мире осуществлялось в виде электрической энергии. К началу следующего века эта доля может увеличиться до $1/2$. Такой рост потребления электроэнергии прежде всего связан с ростом ее потребления в промышленности. Основная часть промышленных предприятий работает на электрической энергии. Высокое потребление электроэнергии характерно для таких энергоемких отраслей, как металлургия, алюминиевая и машиностроительная промышленность.



Электроэнергия в транспорте

Электропотребление в транспорте за год составляет примерно 86,72 млрд кВтч



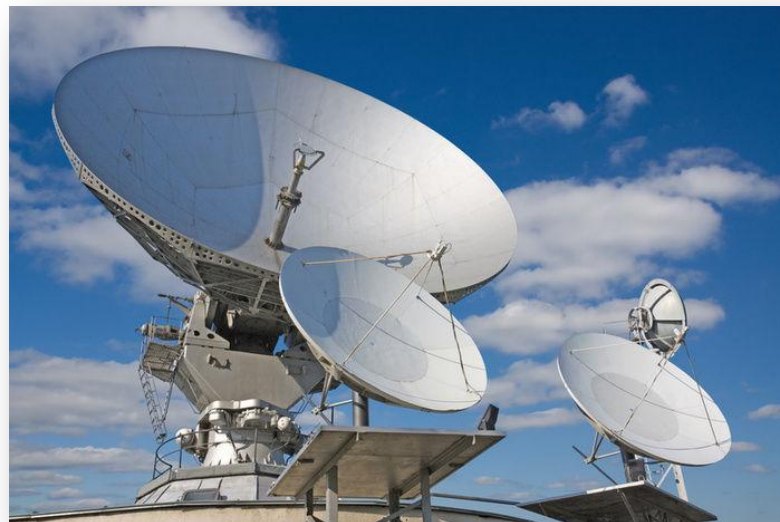




Электроэнергия в системах связи

Кабельное телевидение – модель телевизионного вещания (а также иногда и FM-радиовещания), в которой телесигнал распространяется посредством высокочастотных сигналов, передаваемых через проложенный к потребителю кабель.

Сети кабельного телевидения начали активно развиваться в Европе и США в 1980-х годах; в России первые кабельные сети появились в конце 1980-х — начале 1990-х годов.



Электроэнергия в торговле

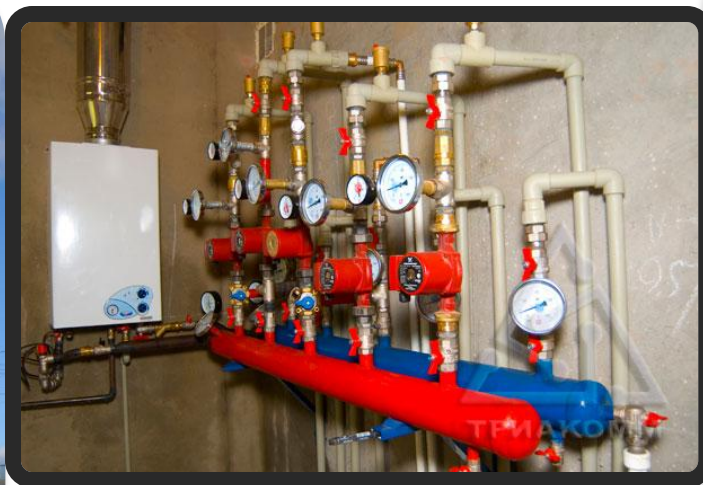
На холодильное и морозильное торговое оборудование в продовольственной розничной торговле приходится основная доля потребления электроэнергии – в среднем 40-60%.

Торговые автоматы.



Электроэнергия в городском хозяйстве

Котельная установка (котельная) — сооружение, в котором осуществляется нагрев рабочей жидкости (теплоносителя) (как правило воды) для системы отопления или пароснабжения, расположенное в одном техническом помещении. Котельные соединяются с потребителями при помощи теплотрассы или паропроводов.



Освещение улиц



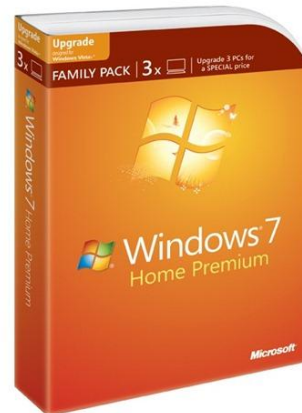
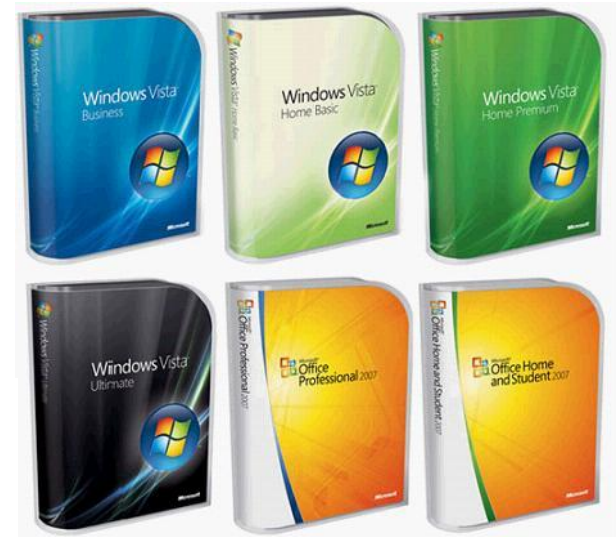
Водоснабжение



Электроэнергия при создании интеллектуальной продукции



Электроэнергия используется при создании программного обеспечения





Электроэнергия в быту



Электроэнергия в быту неотъемлемый помощник. Каждый день мы имеем с ней дело , и , наверное , не представляем свою жизнь без нее.



Вывод



Значимости электроэнергии можно посвятить целую поэму, настолько она важна в нашей жизни и настолько мы привыкли к ней. Она является основой практически в любой отрасли деятельности человека.



Список использованной литературы

1. Л.Э. Генденштейн «Учебник по физике 11 класс»
2. www.wikipedia.ru
3. И. Б. Кибец «Физика»



A photograph of two large, grey, conical cooling towers of a nuclear power plant. The towers are set against a bright blue sky with scattered white clouds. In the foreground, there is a lush green field of crops, likely corn. Two large, yellow smiley faces with black outlines are superimposed on the towers, one on each. The Russian text "Спасибо за внимание" is written across the center of the image in a light green, stylized font.

Спасибо за внимание