

Тема урока: Повторение темы «Термодинамика».


Цель урока: повторить основные понятия темы «Термодинамика», продолжить формирование умений описывать термодинамические процессы физическими величинами и законами, раскрыть роль и значение тепловых двигателей в современной цивилизации, уделить внимание контролю знаний учащихся.

1. Что такое **внутренняя энергия** тела?

Ответ: Внутренняя энергия тела U - это физическая величина, равная сумме кинетических энергий беспорядочного движения всех молекул тела и потенциальных энергий взаимодействия всех молекул друг с другом.

2. По какой **основной формуле** мы можем рассчитать **внутреннюю энергию идеального одноатомного газа?**

Ответ: $U = \frac{3}{2} \frac{m}{M} RT$

 **внутренняя энергия одноатомного идеального газа** прямо пропорциональна его абсолютной температуре.

3. Если газ не одноатомный, то изменится ли формула

$$U = \frac{3}{2} \frac{m}{M} RT \quad ?$$

Ответ: Если газ не одноатомный, то коэффициент перед температурой будет не $\frac{3}{2}$, а другой, так как сложные молекулы не только движутся поступательно, но и вращаются.

4. Как определяется *работа газа* в термодинамике?

Ответ: $A' = p\Delta V$

работа, совершаемая газом, определяется давлением газа и изменением его объема.

5. Что такое *количество теплоты*?

Ответ: *Количество теплоты Q - это мера изменения внутренней энергии при теплообмене .*

6. Напишите **формулы** для нахождения **количества теплоты** и объясните, какие величины входят в формулы.

Ответ:

1. $Q = ct \Delta t$ – при **нагревании и охлаждении** тела массой m ; c – удельная теплоёмкость тела;
2. $Q = \pm r m$ – при **испарении и конденсации**; r – удельная теплота парообразования;
3. $Q = \pm \lambda m$ – при **плавлении и кристаллизации**; λ – удельная теплота плавления.

7. Сформулируйте *первый закон термодинамики*.

Ответ:

$$\Delta U = A + Q \quad (Q = \Delta U + A')$$

Изменение внутренней энергии системы при переходе её из одного состояния в другое равно сумме работы внешних сил и количества теплоты, переданного системе.

8. О чём говорит *второй закон термодинамики*?

Ответ: невозможно перевести теплоту от более холодной системы к более горячей при отсутствии других одновременных изменений в обеих системах или в окружающих телах (Клаузиус).

9. Тепловые машины - что это за устройства?

Ответ:

Тепловые машины - устройства, которые превращают внутреннюю энергию топлива в механическую.

10. Как можно рассчитать **КПД** тепловой машины?

Ответ:

$$\eta = \frac{|Q_1| - |Q_2|}{|Q_1|}$$

КПД теплового двигателя равен отношению работы газа к количеству теплоты, полученного от нагревателя.

Презентации учащихся.

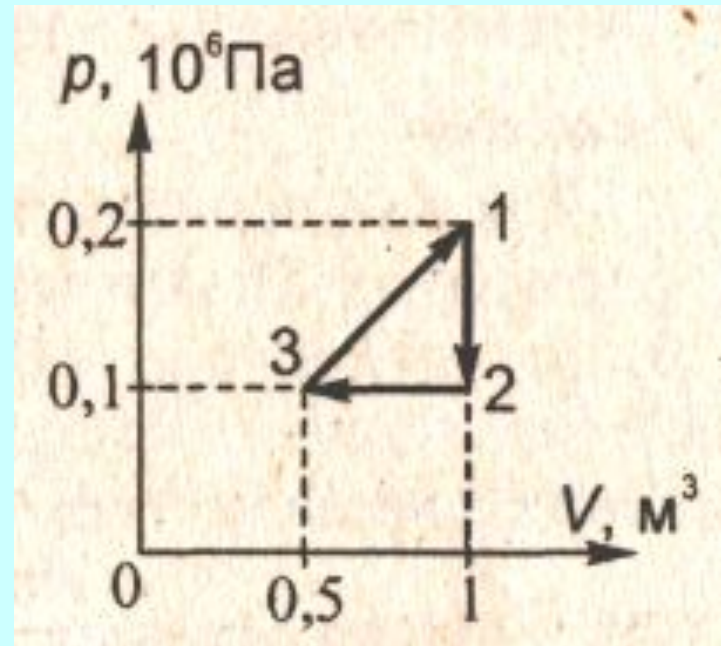
- *Презентация на тему: «История создания тепловых двигателей» - Левина О.*
- *Презентация на тему: «Воздействие тепловых двигателей на окружающую среду»*
Савватейкин Н.

Задача 1.

В одном цикле работы теплового двигателя его рабочее тело получает от нагревателя количество теплоты $1,5$ МДж. Какое количество теплоты оно отдает за цикл холодильнику, если КПД двигателя $0,2$? Чему равна работа, совершаемая этим двигателем за 1 цикл?

Задача 2.

Определите работу газа в циклическом процессе, показанном на рисунке.



Задача 3.

На сколько увеличится внутренняя энергия одноатомного идеального газа в процессе изобарического расширения, если газу сообщили при этом количество теплоты 30 кДж?

Кроссворд.

				к							7
т		р		о	4		5		6		
е		а		н							
п		б		д							
л		о		е							
о		т		н							
о		а		с							
б				а							
м				ц							
е				и							
н				я							

Кроссворд.

				к							7
т		р		о		и		а		б	
е		а		н		з		д			
п		б		д		о		и			
л		о		е		х		а			
о		т		н		о		б			
о		а		с		р		а			
б				а		н		т			
м				ц		ы		н			
е				и		й		ы			
н				я				й			

Кроссворд.

				к							7
т		р		о		и		а		и	
е		а		н		з		д		с	
п		б		д		о		и		п	
л		о		е		х		а		а	
о		т		н		о		б		р	
о		а		с		р		а		е	
б				а		н		т		н	
м				ц		ы		н		и	
е				и		й		ы		е	
н				я				й			

Кроссворд.

				к							к
т		р		о		и		а		и	а
е		а		н		з		д		с	у
п		б		д		о		и		п	з
л		о		е		х		а		а	и
о		т		н		о		б		р	у
о		а		с		р		а		е	с
б				а		н		т		н	
м				ц		ы		н		и	
е				и		й		ы		е	
н				я				й			

Кроссворд.

				к								к
т	е	р	м	о	д	и	н	а	м	и	к	а
е		а		н		з		д		с		у
п		б		д		о		и		п		з
л		о		е		х		а		а		и
о		т		н		о		б		р		у
о		а		с		р		а		е		с
б				а		н		т		н		
м				ц		ы		н		и		
е				и		й		ы		е		
н				я				й				

Тесты.

Вариант.1

1. Над телом совершена работа внешними силами, и телу передано кол-во теплоты. Чему равно изменение внутренней энергии тела?

А) $\Delta U = A$

Б) $\Delta U = Q$

В) $\Delta U = A + Q$

Г) $\Delta U = A - Q$

Д) $\Delta U = Q - A$

Вариант 2.

1. Тело получило количество теплоты и совершило работу. Чему равно изменение внутренней энергии тела?

А) $\Delta U = Q - A'$

Б) $\Delta U = A' - Q$

В) $\Delta U = A' + Q$

Г) $\Delta U = A'$

Д) $\Delta U = Q$

Вариант 1.

2. Идеальному газу передаётся количество теплоты таким образом, что в любой момент времени переданное количество теплоты равно работе, совершённой газом. Какой процесс осуществлен?

- А) Адиабатный
- Б) Изобарный
- В) Изохорный
- Г) Изотермический
- Д) Это мог быть любой процесс
- Е) Никакого процесса не было

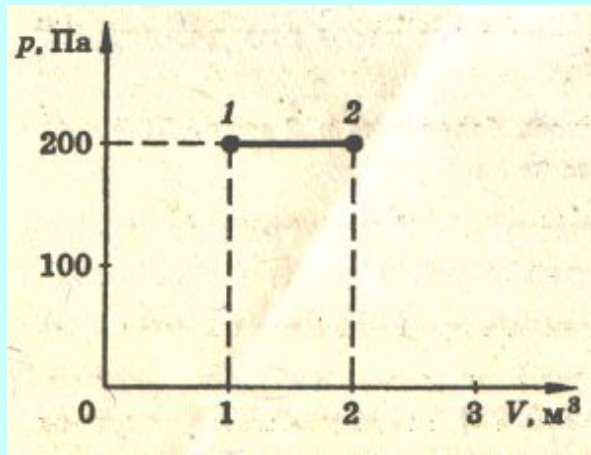
Вариант 2.

2. Идеальный газ передал окружающим телам кол-во теплоты таким образом, что в любой момент времени переданное количество теплоты равно изменению внутренней энергии тела. Какой процесс был осуществлен?

- А) Изотермический
- Б) Изохорный
- В) Изобарный
- Г) Адиабатный
- Д) Это мог быть любой процесс
- Е) Никакого процесса не было

Вариант 1.

3. Идеальный газ переходит из состояния 1 в состояние 2 в процессе, представленном на диаграмме $p - V$ рисунка 1. Какая работа совершена в этом процессе?



- А) Газ совершил работу 200 Дж.
- Б) Внешние силы совершили работу над газом 200 Дж.
- В) Газ совершил работу 400 Дж.
- Г) Внешние силы совершили работу над газом 400 Дж.
- Д) Работа равна нулю.

Вариант 2.

3. Идеальный газ переходит из состояния 1 в состояние 2 в процессе, представленном на диаграмме $p - V$ рисунка 1. Какая работа совершена в этом процессе?

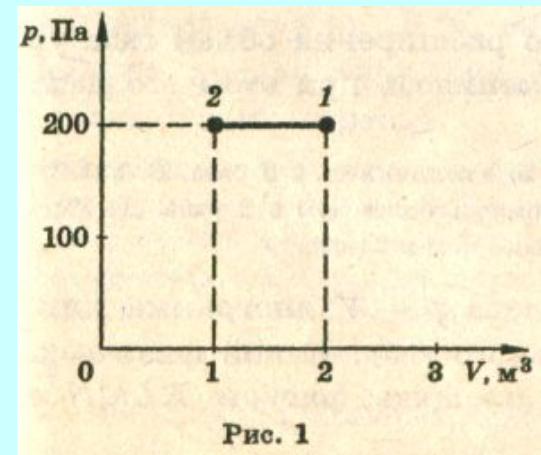


Рис. 1

- А) Газ совершил работу 200 Дж.
- Б) Внешние силы совершили работу над газом 200 Дж.
- В) Газ совершил работу 400 Дж.
- Г) Внешние силы совершили работу над газом 400 Дж.
- Д) Работа равна нулю.

Вариант 1.

4. Что служит рабочим телом в двигателе автомобиля?

- А) Воздух
- Б) Вода
- В) Бензин
- Г) Поршень
- Д) Цилиндр

Вариант 2.

4. Что служит рабочим телом в реактивном двигателе самолёта?

- А) Турбина
- Б) Вода
- В) Горючее
- Г) Воздух
- Д) Крылья

Вариант 1.

5. Какое максимально возможное КПД тепловой машины, использующей нагреватель с температурой 427°C и холодильник с температурой 27°C ?

- А) $\sim 0,06$
- Б) $\sim 0,57$
- В) $\sim 0,94$
- Г) $\sim 0,43$
- Д) $\sim 0,70$

Вариант 2.

5. Какое максимально возможное КПД тепловой машины, использующей нагреватель с температурой 527°C и холодильник с температурой 27°C ?

- А) $\sim 0,95$
- Б) $\sim 0,73$
- В) $\sim 0,38$
- Г) $\sim 0,63$
- Д) $\sim 0,05$