



# ***Преданность, верность, дружба***

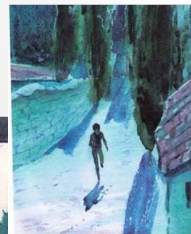
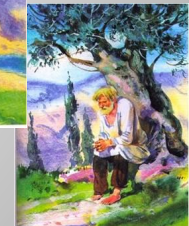
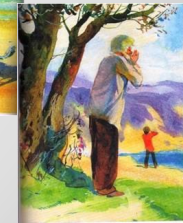
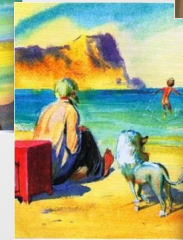
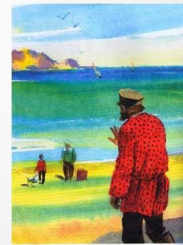
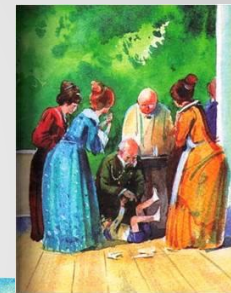


**в рассказе Александра Ивановича Куприна**

**«Белый пудель»**

# Анализ произведения.

- 1) *Бродячая труппа артистов*
- 2) *Неудачный день*
- 3) *«Хочу! Собаку-у-у!»*
- 4) *«Не всё... продаётся, что покупается»*
- 5) *Арто украден.*
- 6) *Спасение собаки*



# Строение, соотношение, взаимное расположение частей

<i>Бродячая труппа артистов</i>	Вступительная часть литературного произведения, содержащая мотивы, которые развиваются в дальнейшем.	<b>ЭКСПОЗИЦИЯ</b>
<i>«Хочу! Собаку!»</i>	Начало действий, событий; начало литературного произведения	<b>ЗАВЯЗКА</b>
<i>Арто украден.</i>	Точка наивысшего напряжения, подъёма, развития	<b>КУЛЬМИНАЦИЯ</b>
<i>Спасение собаки</i>	Конец, завершение событий, ситуаций; заключительная часть литературного произведения.	<b>РАЗВЯЗКА</b>

# Композиция

Кульминация

развитие событий

продолжение событий

Завязка

Развязка

Экспозиция



# Синквейн

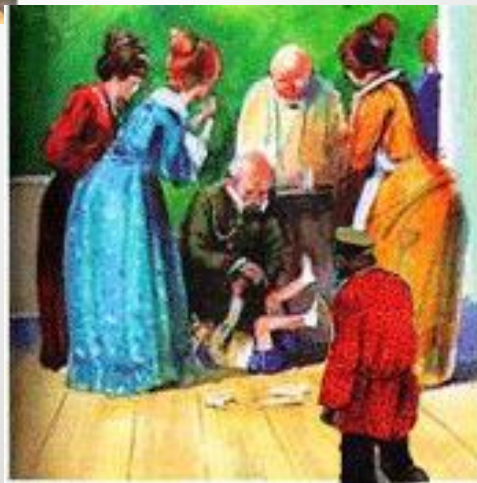
1. *Подлежащее.*
2. *Два слова, которые дают определение (прилагательные).*
3. *Три слова, которые выражают действия (глаголы).*
4. *Четыре слова – отношение, которое вызывает предмет.*
5. *Синоним.*

**Людские души - души разные, не перечислить их, не счесть.  
Есть злые, добрые и праздные, и грозные души есть.**



**Иная в силе не нуждается,  
Её дыханием коснись -  
И в ней чистейший звук рождается,  
Распространяясь вдаль и ввысь.**

**Другая хмуро - неотзывчива,  
Другая каменно – глуха.  
Для света звезд  
Для пенья птичьего,  
Для музыки и для стиха.....**



*В Тушнова*