

# **КРИВЫЕ ПРОИЗВОДСТВЕННЫХ ВОЗМОЖНОСТЕЙ**

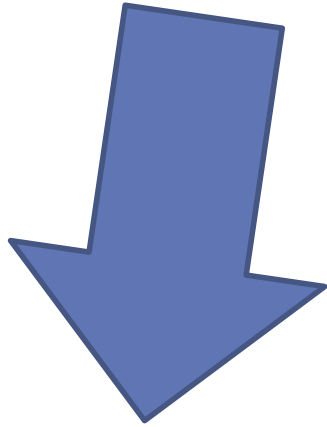
---

**Автор: Лысенкова Анастасия  
Дмитриевна  
Группа: МБ 01/1601**

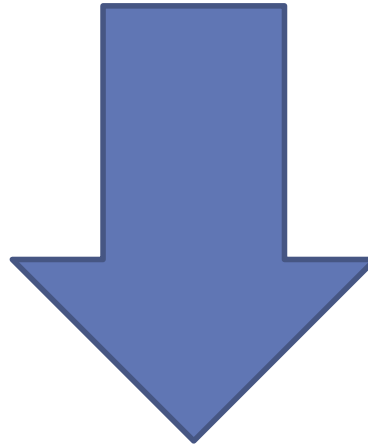
# Понятие кривой производственных возможностей

- **Производственные возможности страны** – это возможности общества по производству экономических благ при полном и эффективном использовании всех имеющихся ресурсов при данном уровне развития технологий.
  
- Кривая производственных возможностей** – это график, показывающий все множество вариантов использования имеющихся ресурсов для производства альтернативных видов товаров.

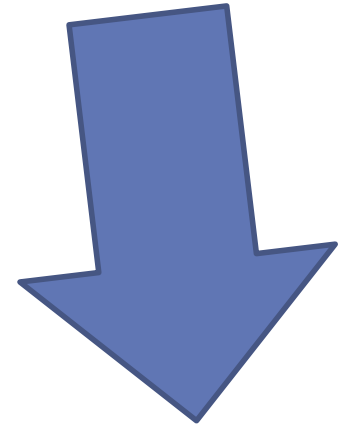
# Допущения модели



**Агрегирование**

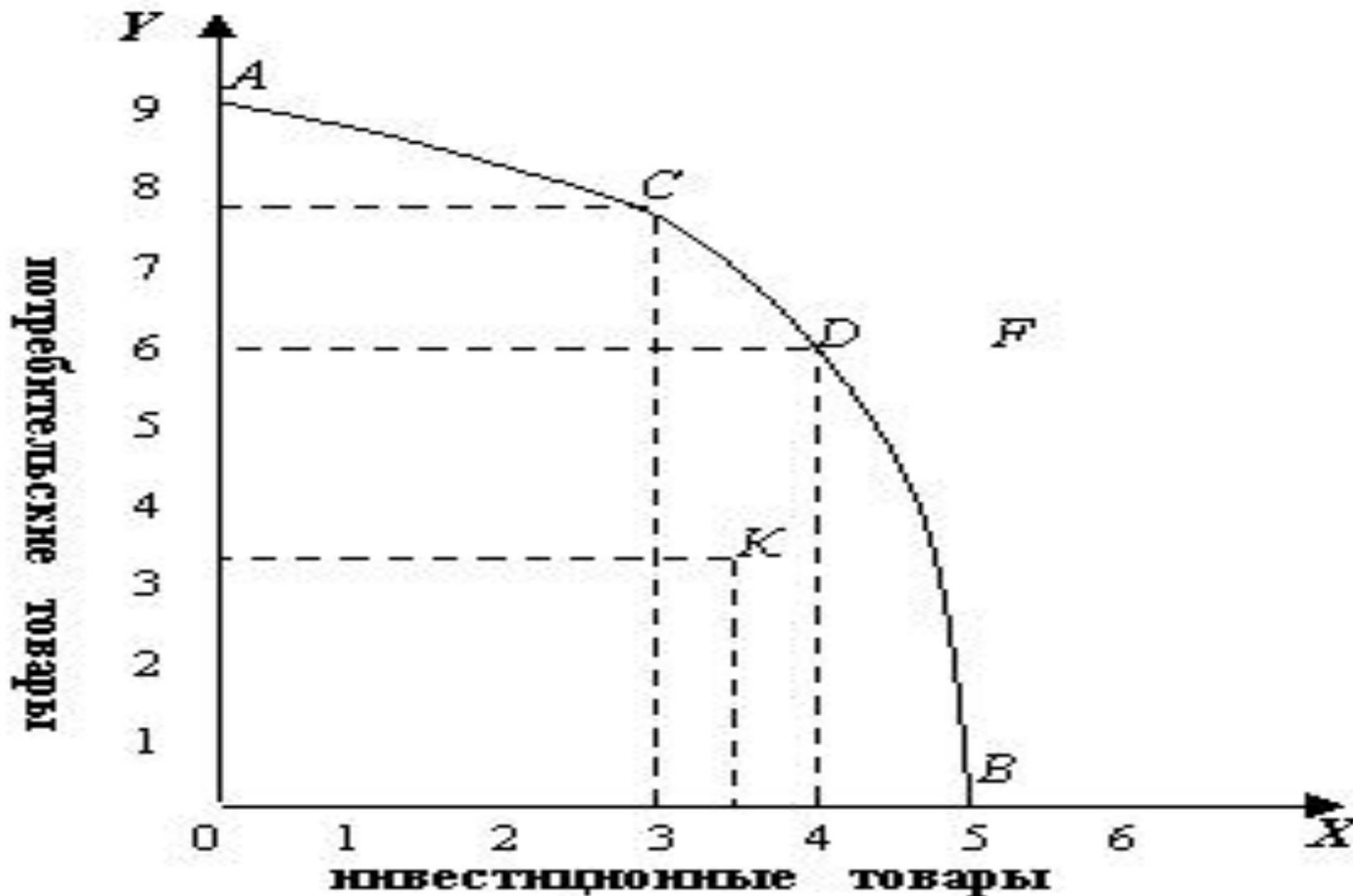


**Полное  
использование  
ресурсов**



**Используемые  
ресурсы и  
технологии  
неизменны**

# График кривой производственных возможностей



# Понятие «эффективность» и оптимум Парето

- Понятие "Эффективность" было впервые разработано и применено к экономическим процессам итальянским экономистом и социологом Вильфредо Парето.

**Парето-оптимальное состояние** (оптимум Парето)- состояние, при котором все субъекты рынка, стремясь каждый к своей выгоде, достигают взаимного равновесия интересов и выгод, суммарное удовлетворение всех членов общества достигает своего максимума.

# Способы расширения производственных возможностей

•

1. **экстенсивный** – осуществляемый за счет вовлечения дополнительных ресурсов.

2. **интенсивный** – достигаемый за счет лучшего использования имеющихся ресурсов.

# Альтернативные издержки. Выпуклость кривой

- 

**Альтернативные (вмененные) издержки** – это количество одного блага, которым пришлось пожертвовать ради получения дополнительной единицы другого блага.

# Значение кривой производственных возможностей

- Кривая производственных возможностей позволяет проиллюстрировать следующие положения:
  1. Ограниченность ресурсов
  2. Необходимость выбора
  3. Наличие альтернативных издержек
  4. Возрастание альтернативных издержек



СПАСИБО ЗА  
ВНИМАНИЕ

---