

# Основы процессно-ориентированного подхода в таможенных органах.



Одинцова Е. и Олейник А.

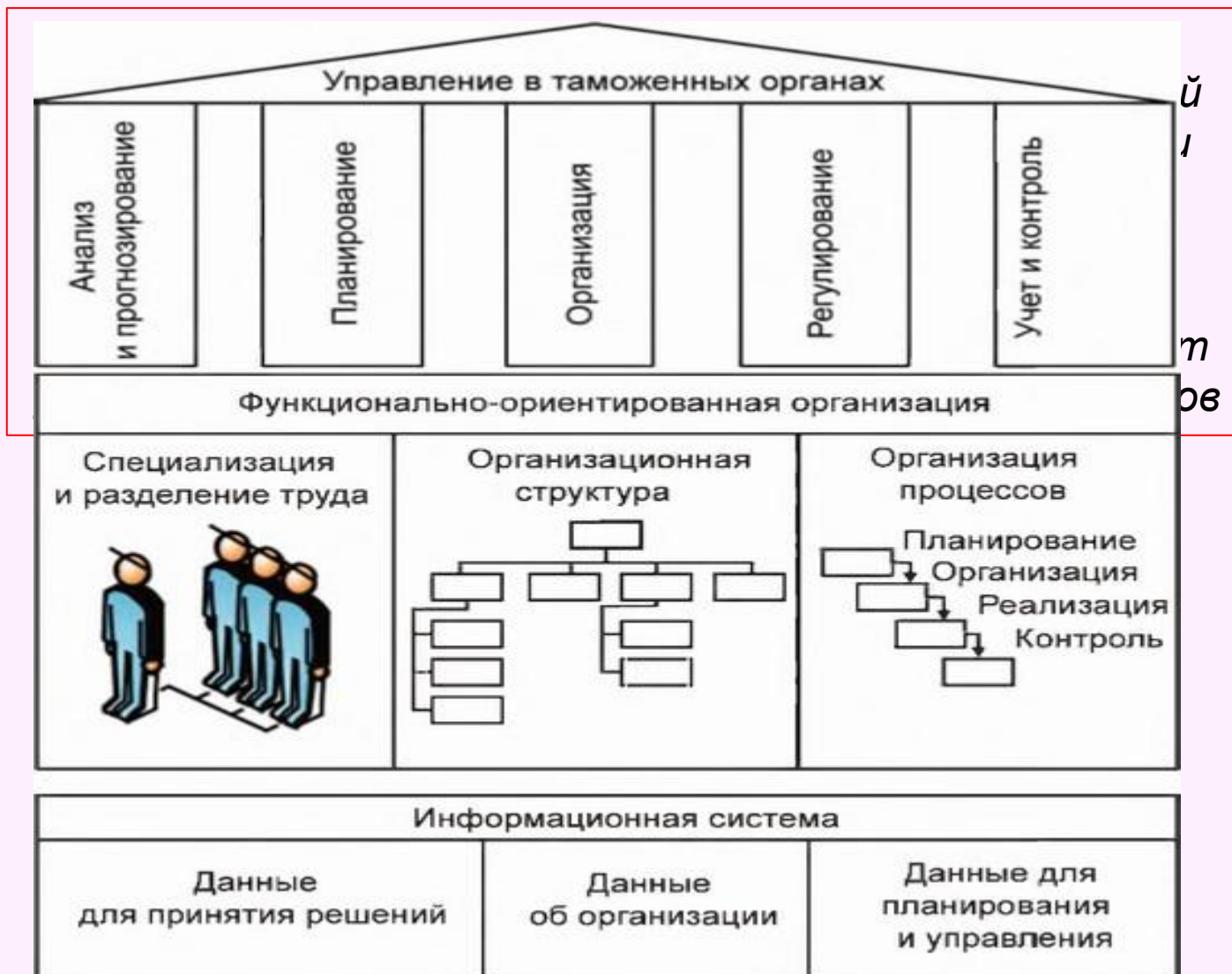


Рис. 1 Функционально-ориентированная организация

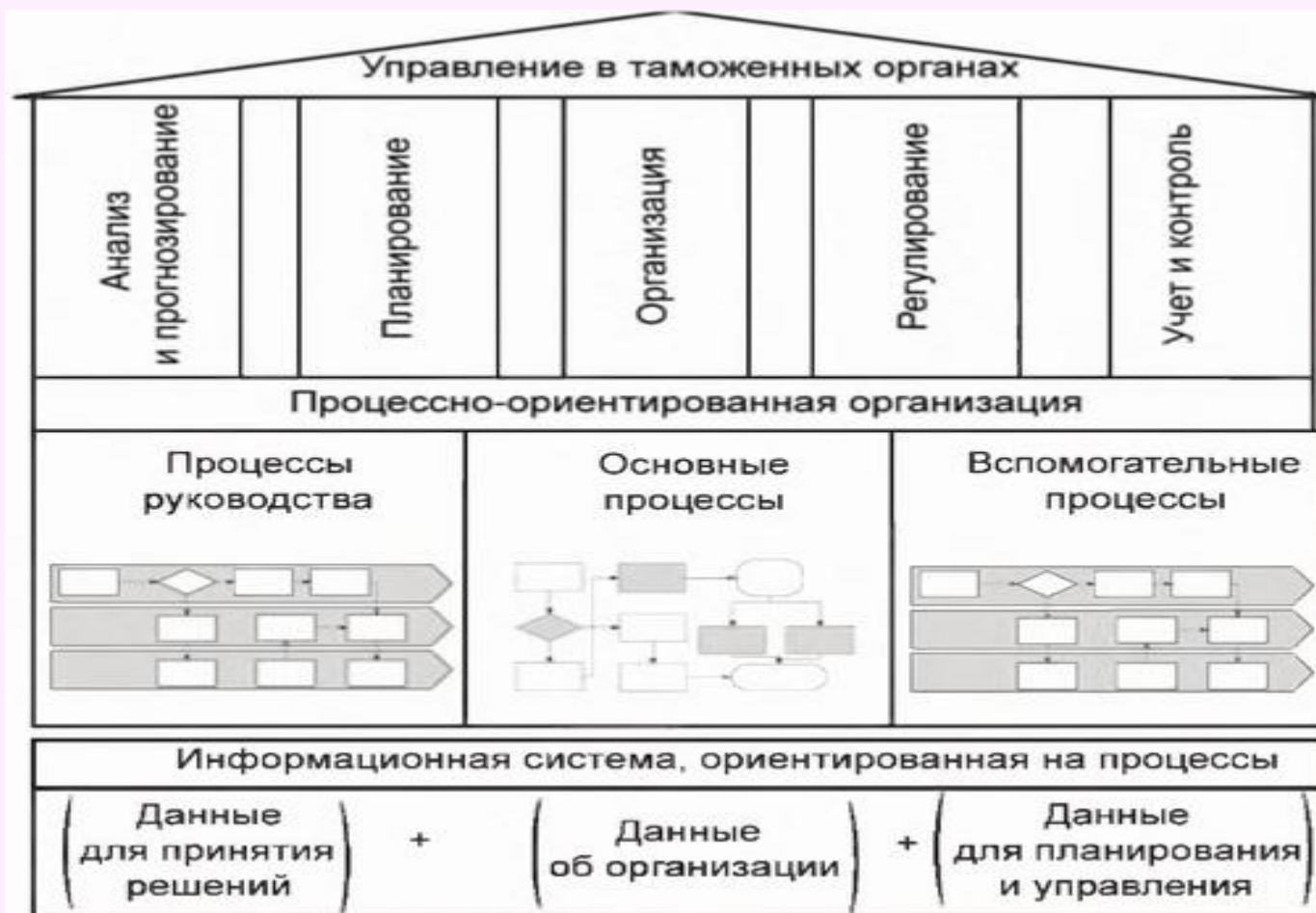


Рис 2. Процессно-ориентированная организация

*Переход от функциональной ориентации к ориентации на процессы предполагает действия в двух основных направлениях: интеграцию ответственности по вертикали и функций по горизонтали.*

Ин  
го  
де  
по  
Со  
ст  
На  
до  
эле  
зна



их  
анды,

у  
сов  
в. На

*руководители противопоставлены работникам, а структура — операциям, приходит целостная процессная стратегия*



*Рис.3 Основы процессно-ориентированного подхода в таможенных органах*

*Таким образом, процесс является сложным объектом для управления и его описание не сводится только к описанию последовательности работ (например, при помощи графической схемы). Поэтому изменение системы управления процессами означает изменение деятельности организации в целом.*

- В основе процессного подхода к управлению организацией лежит выделение в ней управленческих и технологических процессов и управление этими процессами.
- Процесс — это устойчивая, целенаправленная совокупность взаимосвязанных видов деятельности, которая по определенной технологии преобразует входы в выходы, представляющие ценность для потребителя.