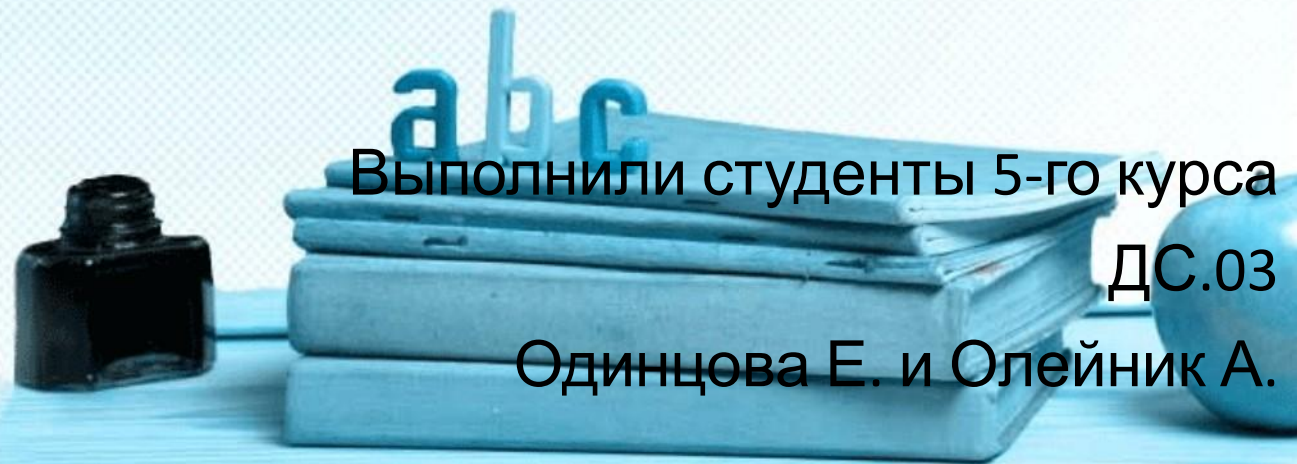


Организационная структура таможенных органов и основные направления совершенствования



Выполнили студенты 5-го курса

ДС.03

Одинцова Е. и Олейник А.

Организационная структура таможенного органа - перечень структурных подразделений и отдельных должностей таможенного органа, представленный в виде схемы с указанием управленческих связей и штатной численности структурных подразделений (отдельно сотрудников, государственных гражданских служащих и работников) и утверждаемый согласно установленному порядку.



Развитие системы таможенных органов России тесно связано с решением управленческих проблем, ибо управление всегда начинается с установления четких взаимосвязей между отдельными звеньями той или другой организации, с распределения между ними прав и ответственности. Организационное оформление этих вопросов предполагает разработку оптимальной организационной структуры управления таможенными органами.

Комиссия руководствуется в своей деятельности Конституцией Российской Федерации, законодательными актами Российской Федерации, указами Президента Российской Федерации, постановлениями Правительства Российской Федерации, Положением о Федеральной таможенной службе, нормативными и иными правовыми актами ФТС России, а также Приказом ФТС России от 6 мая 2008 г. N 534 «О совершенствовании организационно-структурной работы в таможенных органах Российской Федерации и в учреждениях, находящихся в ведении ФТС России».

Приказ ФТС России от 6 мая 2008 г. N 534 «О совершенствовании организационно-структурной работы в таможенных органах Российской Федерации и в учреждениях, находящихся в ведении ФТС России» содержит в себе Положение «Об организационно-структурной работе в таможенных органах Российской Федерации и в учреждениях, находящихся в ведении ФТС России» (далее - Положение), которое устанавливает единый порядок внесения предложений на рассмотрение Организационно-структурной комиссии ФТС России (далее - Комиссия) и принятия решений по вопросам, отнесенным к ее компетенции и касающимся изменения структуры и штатной численности таможенных органов Российской Федерации, их структурных подразделений, учреждений, находящихся в ведении ФТС России, а также структурных подразделений ФТС России.

В практике организационно-структурной работы и при составлении служебных документов по организационно-структурным вопросам используются следующие основные понятия:

Организационно-структурная работа - комплекс мероприятий по разработке и оформлению документов, учету, хранению, передаче, исполнению, изменению, анализу, паспортизации, статистике

Организационно-структурная комиссия - коллегиальный орган, создаваемый в ФТС России и в региональных таможенных управлениях (кроме специализированных) для рассмотрения и выработки предложений о создании, ликвидации, реорганизации таможенных органов и их структурных подразделений, перераспределении штатной численности между таможенными органами, утверждении и изменении типовых структур и других вопросов, отнесенных к компетенции организационно-структурной комиссии.

нов с
ации

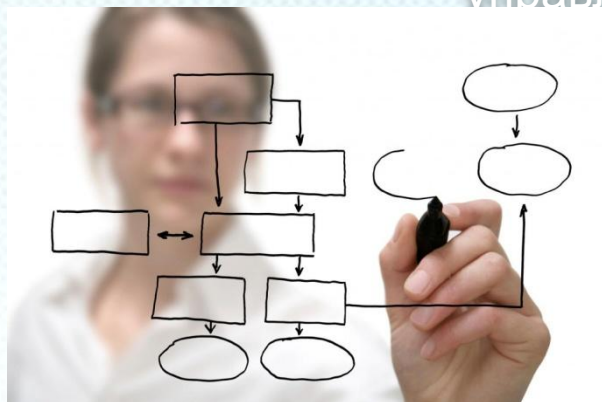
Типовая структура таможенного органа - стандартный максимально возможный перечень структурных подразделений и отдельных должностей, представленный в виде схемы с указанием управленческих связей, утвержденный соответствующим приказом ФТС России и являющийся основой при формировании структуры конкретного таможенного органа (структурного подразделения) с учетом специфики его деятельности и категории;



В состав организационно-структурных комиссий входят представители организационно-инспекторского, кадрового, правового, финансово-бухгалтерского и других структурных подразделений (по решению руководителя ФТС России (начальника регионального таможенного управления)).

Для совершенствования существующих организационных структур таможенных органов Организационно-структурные комиссии проводят их анализ, действуя при этом на основании собственных положений, утверждаемых приказами ФТС России или региональных таможенных управлений.

При анализе организационных структур управления в них, как правило, выделяются следующие элементы: звенья управления, уровни управления и взаимоотношения.



ФТС

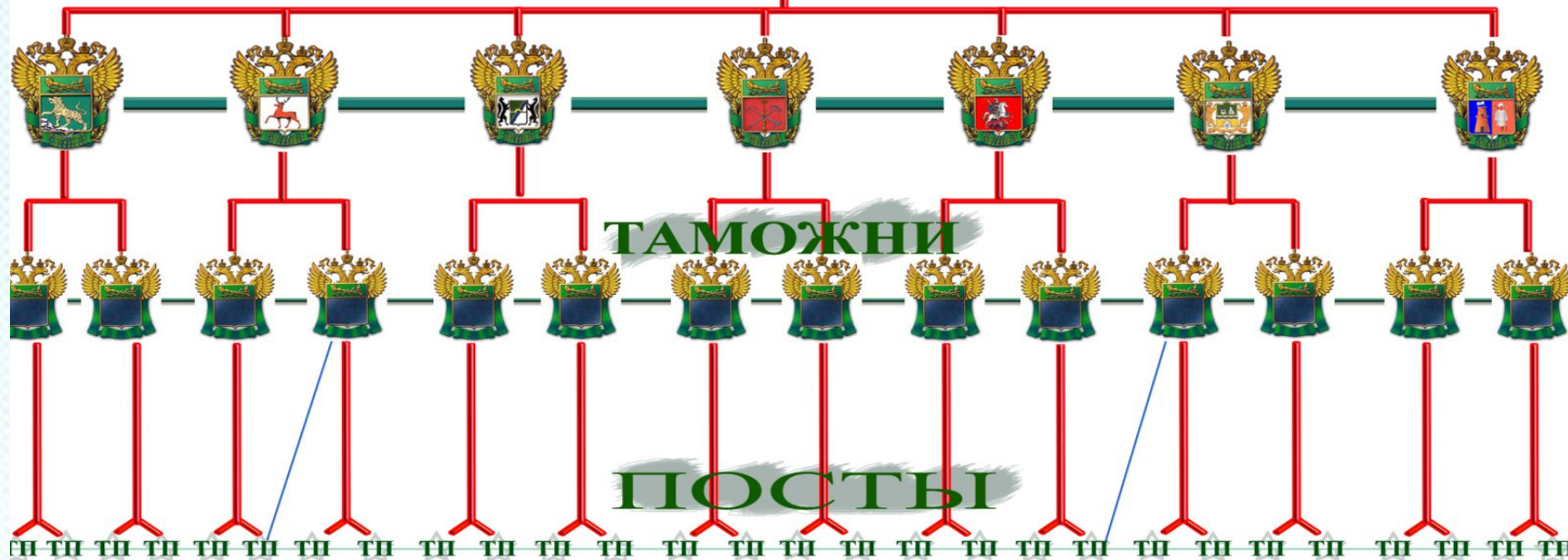
Таможни, непосредственно подчиненные
ФТС России, и учреждения,
находящиеся в ведении ФТС России

Таможни, непосредственно подчиненные
ФТС России, и учреждения,
находящиеся в ведении ФТС России

РТУ

ТАМОЖНЯ

ПОСТЫ



В центре таких взаимоотношений — таможня с ее начальником, отделами и таможенными постами. Это не случайно, ибо здесь решаются основные вопросы таможенной деятельности.

Между звеньями и уровнями управления в таможенных органах складываются следующие виды взаимоотношений:

Вертикальные управленческие отношения (ФТС — РТУ; РТУ — таможня; начальник таможни — отделы таможни; таможня — таможенный пост);

Горизонтальные управленческие отношения (РТУ — РТУ; отдел таможни — отдел таможни; таможенный пост — таможенный пост; таможня — таможня);

Диагональные управленческие отношения (пост — взаимодействующая таможня отправления или назначения; таможня — взаимодействующее РТУ другого региона ФТС РФ).

