

Рынок недвижимости (РОССТАТ)

Орлова Екатерина
Э601/1401

РОССТАТ

[Путеводитель по сайту](#)

[Войти](#)

[Контакты специалистов](#)

[Елп](#)



[Аа](#)



Федеральная служба
государственной статистики



[Главная](#)

[О Росстате](#)

[Новости](#)

[Официальная статистика](#)

[Информация для респондентов](#)

[Госзакупки](#)

[Сообщество](#)

[СМИ](#)

[Журнал "Вопросы статистики"](#)

Зарботная плата

Среднемесячная номинальная начисленная заработная плата работников организаций по РФ за апрель 2016г. составила 36 497 рублей



ВВП (за 1 квартал 2016г.)

Объем ВВП в текущих ценах составил 18 561,3 млрд.руб.
Индекс физического объема относительно 1 квартала 2015г. составил 98,8%

Валовой внутренний продукт в текущих ценах	данные
Индекс физического объема в 1 квартале 2016г.	данные
Индекс физического объема в 1 квартале 2015г.	данные

Население (на 1 января 2016г.)

Оценка численности 146 544,7 тыс. человек



План деятельности Росстата

О ходе выполнения мероприятий, предусмотренных Планом деятельности Федеральной службы государственной статистики



поиск по сайту



Новостная лента

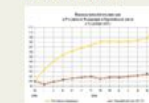
27.06.2016

[Заместитель руководителя Росстата К.Э. Лайкам принял участие в брифинге, посвященном открытию горячей линии ВСХП-2016](#)

26.06.2016

[Заместитель руководителя Росстата К.Э. Лайкам принял участие в программе «Агробизнес» на телеканале «Россия 24»](#)

24.06.2016



[Справка об индексах потребительских цен в России и зарубежных странах в мае 2016 года](#)

24.06.2016



[Деловая активность организаций в России в июне 2016 года](#)

24.06.2016



[О финансовых результатах деятельности организаций в январе-апреле 2016 года](#)

24 июня 2016г. - Международная научно-практическая конференция «Повышение открытости отечественной статистики»



[ВСЕРОССИЙСКАЯ СЕЛЬСКОХОЗЯЙСТВЕННАЯ ПЕРЕПИСЬ 2016 г.](#)



[СПЛОШНОЕ НАБЛЮДЕНИЕ ЗА ДЕЯТЕЛЬНОСТЬЮ МАЛОГО И СРЕДНЕГО БИЗНЕСА за 2015 год](#)



[ЗАРАБОТНАЯ ПЛАТА ОТДЕЛЬНЫХ КАТЕГОРИЙ РАБОТНИКОВ СОЦИАЛЬНОЙ СФЕРЫ И НАУКИ](#)



[ПРЕДОСТАВЛЕНИЕ ДАННЫХ БУХГАЛТЕРСКОЙ \(ФИНАНСОВОЙ\) ОТЧЕТНОСТИ](#)

Официальная статистика

[Национальные счета](#)

[Население](#)

[Рынок труда, занятость и заработная плата](#)

[Предпринимательство](#)

[Эффективность экономики России](#)

[Показатели, характеризующие импортозамещение в России](#)

Средние цены на рынке жилья за 1 кв.м общей площади по субъектам РФ

Динамические таблицы



ФЕДЕРАЛЬНАЯ СЛУЖБА ГОСУДАРСТВЕННОЙ СТАТИСТИКИ

Метаданные: Сноски

Показатель Выберите Показатель (1) ?

Средние цены на рынке жилья за 1 кв.м. общей площади по субъектам Российской Федерации, р...

Выберите Тип рынка жилья (2) ? Выберите Территории (91) ?

Выбрать все

первичный рынок
вторичный рынок

Выбрать все

Российская Федерация
Центральный федеральный округ
Белгородская область
Брянская область
Владимирская область
Воронежская область
Ивановская область

Выберите Категория дома (2) ? Выберите Годы (8) ? Выберите Периоды (4) ?

Выбрать все

все квартиры
 типовые квартиры

Выбрать все

2003
2004
2005
2006
2007
2008
2009

Выбрать все

I квартал
II квартал
III квартал
IV квартал

Выберите сноски для включения в выходную таблицу ?

Наблюдение ведется по выборочному кругу организаций, осуществляющих операции с недвижимостью в территориальных центрах и крупных городах субъектов Российской Федерации.

Показать таблицу

Автоматическое макетирование

Ручное макетирование ?

Средняя цена 1 кв.м. общей площади квартир на рынке жилья, руб

Центральная База Статистических Данных



ФЕДЕРАЛЬНАЯ СЛУЖБА ГОСУДАРСТВЕННОЙ СТАТИСТИКИ

Показатель Выберите Показатель (1) ?

Средняя цена 1 кв. м общей площади квартир на рынке жилья, рубль

Выберите Вид рынка жилья (2) ?

Выбрать все
первичный рынок жилья
вторичный рынок жилья

Выберите Территории (109) ?

Выбрать все
Российская Федерация
Центральный федеральный округ
Белгородская область
Брянская область
Владимирская область
Воронежская область
Ивановская область

Выберите Типы квартир (ЦБСД) (5) ?

Выбрать все
все типы квартир
квартиры среднего качества (типовые)
квартиры улучшенного качества
элитные квартиры
квартиры низкого качества

Выберите Годы (17) ?

Выбрать все
2010
2011
2012
2013
2014
2015
2016

Выберите Периоды (4) ?

Выбрать все
I квартал
II квартал
III квартал
IV квартал

Показать таблицу

Автоматическое макетирование

Ручное макетирование





ФЕДЕРАЛЬНАЯ СЛУЖБА ГОСУДАРСТВЕННОЙ СТАТИСТИКИ

Центральная База Статистических Данных

Выберите формат документа



Выполнить

Период

2000

по

2016

Выполнить

Показать график

Показать карту

**Средняя цена 1 кв. м общей площади квартир на рынке жилья, рубль,
первичный рынок жилья,
Российская Федерация,
I квартал**

	2000	2001	2002	2003	2004	2005	2006	2007	2008	2009	2010	2011	2012	2013	2014	2015	2016
все типы квартир	8045,69	9020,24	11300,55	14317,26	18521,18	22437,68	26640,66	40978,24	48729,47	50464,81	48261,28	41533,98	44955,52	48794,73	49938,5	52602,51	53390,27

Индекс цен на рынке жилья, %

Центральная База Статистических Данных



ФЕДЕРАЛЬНАЯ СЛУЖБА ГОСУДАРСТВЕННОЙ СТАТИСТИКИ

Показатель Выберите Показатель (1) ?

Индексы цен на рынке жилья, процент

Выберите Вид рынка жилья (2) ?

Выбрать все
первичный рынок жилья
вторичный рынок жилья

Выберите Территории (109) ?

Выбрать все
Российская Федерация
Центральный федеральный округ
Белгородская область
Брянская область
Владимирская область
Воронежская область
Ивановская область

Выберите Типы квартир (ЦБСД) (5) ?

Выбрать все
все типы квартир
квартиры среднего качества (типовые)
квартиры улучшенного качества
элитные квартиры
квартиры низкого качества

Выберите Вид данных (4) ?

Выбрать все
период с начала отчетного года в % к соответствующему периоду предыдущего года
на конец квартала в % к концу предыдущего квартала
на конец квартала в % к концу 4 квартала предыдущего года
квартал в % к соответствующему кварталу предыдущего года

Выберите Годы (17) ?

Выбрать все
2010
2011
2012
2013

Выберите Периоды (4) ?

Выбрать все
I квартал
II квартал
III квартал
IV квартал



Выберите формат документа



Выполнить

Период

2000

по

2016

Выполнить

Показать график

Показать карту

**Индексы цен на рынке жилья, процент,
первичный рынок жилья,
Российская Федерация,
квартиры среднего качества (типовые),
период с начала отчетного года в % к соответствующему периоду
предыдущего года**

	2006	2007	2008	2009	2010	2011	2012	2013	2014	2015	2016
I квартал	120,37	146,9	115,22	105,22	95,85	104,32	109,83	109,6	105,68	103,32	99,67
II квартал	127,71	140,61	117	101,03	96,08	104,88	110,74	108,57	106,13	102,91	
III квартал	134,1	132,74	117,48	97,71	97,36	105,41	111,5	107,63	105,99	102,57	
IV квартал	138,46	128,13	116,34	96,18	97,81	105,52	112	106,72	106,04	101,97	