



Российская таможенная академия



« Структура управления таможенными органами »



Выполнила студентка
Группы ДС.03
Пчела Юлия, Рыкова Татьяна



Организационная структура управления

упорядоченная совокупность элементов иерархической системы управления и их взаимоотношений друг с другом, обеспечивающих развитие этих элементов как единого целого.



При анализе организационных структур управления выделяются следующие элементы:



звенья управления

уровни управления

взаимоотношения

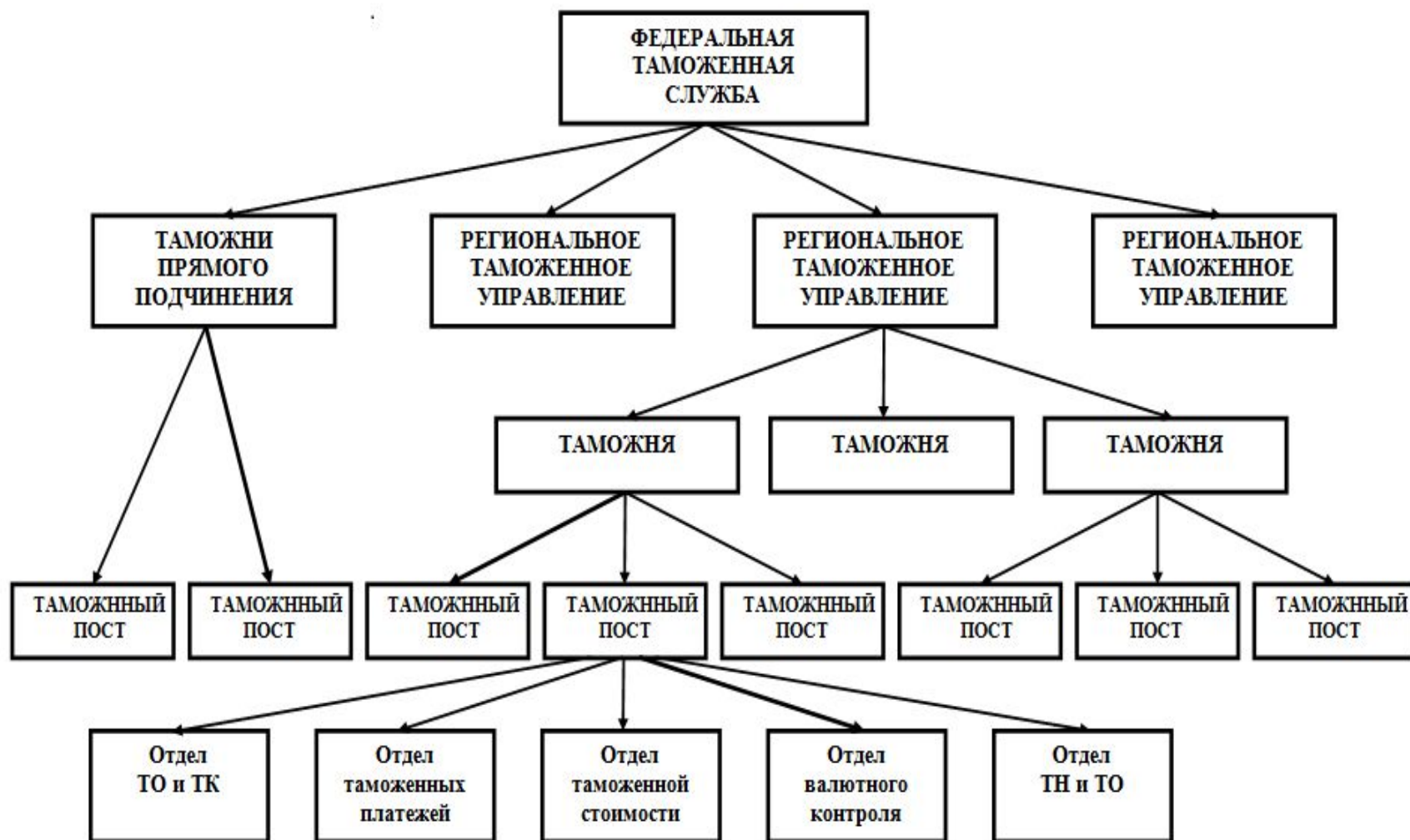


К звеньям управления в системе таможенных органов относятся:



ФТС России;
управления и самостоятельные отделы ФТС России;
РТУ и отделы РТУ;
таможни и отделы таможен;
таможенные посты;
отдельные специалисты, выполняющие соответствующие профессиональные или управленческие функции.

Под уровнем управления понимается совокупность звеньев управления, занимающих определенную ступень в системе управления организацией.



ФТС России обеспечивает непосредственную реализацию задач в области таможенного дела, единообразие применения таможенного законодательства всеми таможенными органами на территории России.

ФТС также отвечает за обеспечение международных обязательств РФ в области таможенного дела, организацию сотрудничества с таможенными и другими компетентными органами иностранных государств, международными организациями, занимающимися вопросами таможенного дела.

Часть своих задач и функций ФТС России решает непосредственно, а часть через региональные таможенные управления, таможни, таможенные посты и другие подведомственные организации и учреждения.

Региональные таможенные управления (РТУ) являются промежуточным звеном между ФТС России и таможнями. РТУ входят в единую систему таможенных органов и осуществляют оперативное руководство таможенным делом на территории подведомственных регионов.

Таможня входит в единую систему таможенных органов Российской Федерации и осуществляет свою деятельность под общим руководством ФТС России и непосредственным руководством регионального таможенного управления, которому она подчинена.

Таможенный пост входит в единую систему таможенных органов Российской Федерации и осуществляет свою деятельность под общим руководством ФТС и РТУ и под непосредственным руководством таможни либо РТУ (в случае непосредственного подчинения управлению)

Между звеньями и уровнями управления в таможенных органах складываются следующие виды взаимоотношений:

- вертикальные управленческие отношения (ФТС - РТУ; РТУ – таможня; начальник таможни – отделы таможни; таможня – таможенный пост; ФТС – таможня);
- горизонтальные управленческие отношения (РТУ - РТУ; отдел таможни – отдел таможни; таможенный пост – таможенный пост; таможня – таможня);
- диагональные управленческие отношения (пост - взаимодействующая таможня отправления или назначения; таможня – взаимодействующее РТУ другого региона; отдел ФТС - взаимодействующее Управление ФТС РФ).

Вертикальные отношения предполагают взаимоотношения между руководителями и его подчиненными, так называемая линейная субординация: все нижестоящие по уровням управления звенья находятся в подчинении у руководителя, находящегося на более высоком уровне управления.

Это линейные отношения.

Горизонтальные отношения

могут быть двух категорий:

- Во-первых, коллегиальные — отношения между сотрудниками одного отдела, находящимися в подчинении у одного начальника.
- Во-вторых, параллельные — отношения между сотрудниками разных отделов, занимающими одинаковое положение в организации, у которых возникает необходимость обмена информацией, идеями и мнениями (например, такие каналы горизонтальных параллельных взаимоотношений, как отдел таможни — отдел таможни, таможенный пост — таможенный пост, таможня — таможня).

Диагональные отношения

— это отношения, возникающие между звеньями управления, находящимися на различных уровнях системы управления, не состоящими в отношениях прямого подчинения, но взаимодействующими между собой во исполнение решений вышестоящих уровней. Примерами таких отношений являются взаимное информирование при доставке товаров, направление запросов, обязательных для исполнения, по вопросам осуществления правоохранительных функций и т.

п.

В ФТС России, РТУ и таможнях, являющихся организационными структурами таможенной системы, в соответствии с осуществляемыми ими функциями существуют три вида структурных подразделений:

а) **оперативные** (таможенного оформления и таможенного контроля, экономической работы и правоохранительной деятельности и др.);

б) **функциональные** (кадровые, финансово-плановые, правовые, информационного и документационного обеспечения, хозяйственные, материально-технического снабжения и обеспечения и др.);

в) **штабные** (организационно-инспекторские, организационно-аналитические и др.)

Основные принципы функционирования системы

таможенных органов

- единоначалия (главные функции и полномочия руководства в руках одного лица-руководителя),
- сочетания центрального, регионального и местного управления, разделения труда,
- делегирования полномочий,
- системность (обеспечивает и совершенствует структурное и функциональное единство системы.),
- принцип обратной связи системы (позволяет многократно дублировать информационные сигналы и команды, затрудняя возможность скрыть их или исказить эти связи.),
- принцип оптимальности в управлении (достижение в таможенных органах поставленной цели в возможно более короткие сроки и при меньших затратах материальных средств и энергии сотрудников составляет).

ВЫВОД:

Решение вопросов об организации структуры таможенного органа должно опираться на соблюдение таких важнейших требований к структуре органа управления, как простота и экономичность. Чрезмерно сложная организационная структура затрудняет работу органов управления, ведет к увеличению расходов на его содержание. Поэтому новые структурные подразделения в таможенных органах создаются в тех случаях, когда эффективность реализации ими какой-либо функции заведомо будет более высокой по сравнению с эффективностью осуществления этой функции сотрудниками, работающими в других подразделениях.