

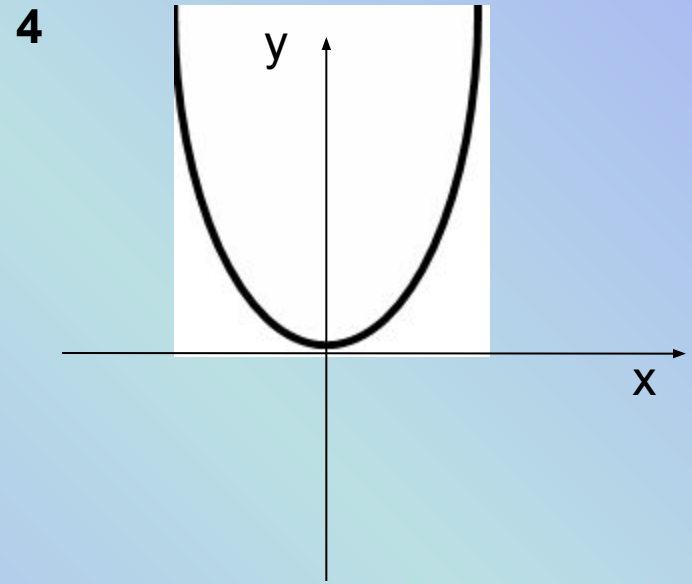
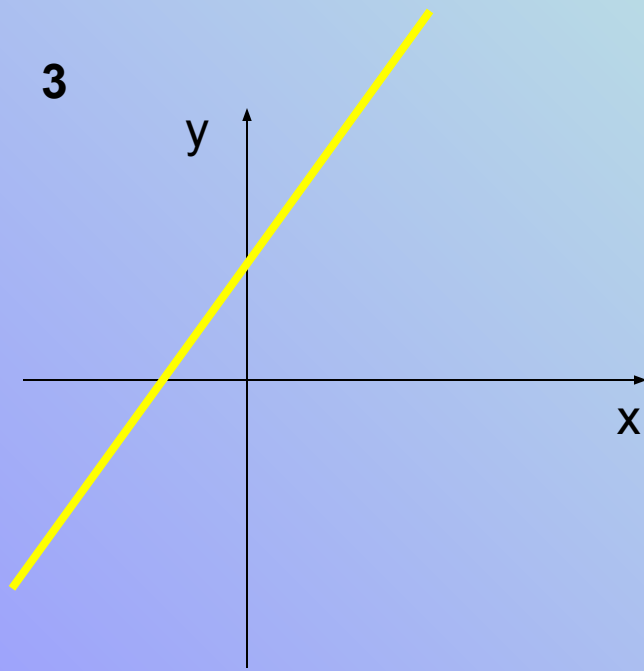
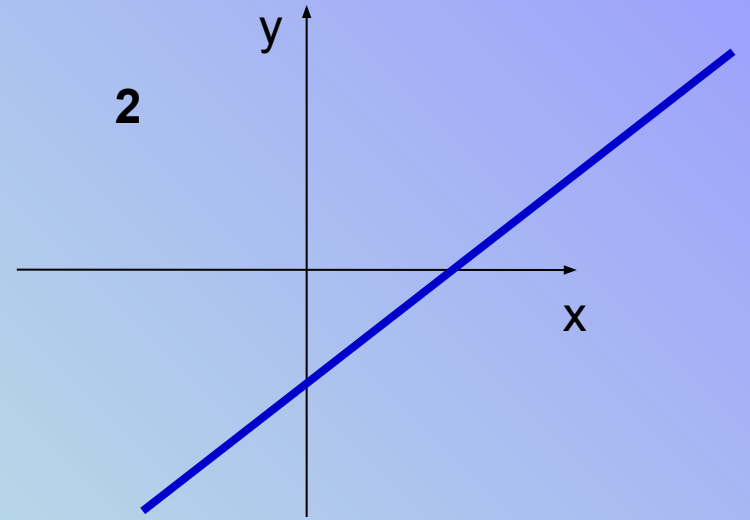
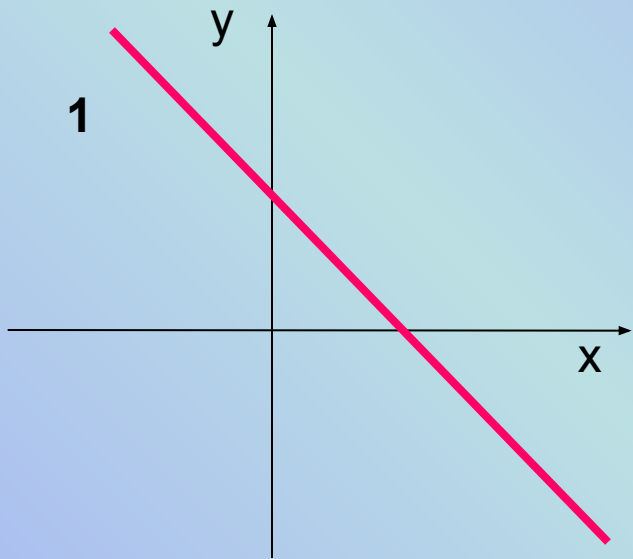
Линейная функция и ее график

7 класс

Презентацию подготовила учитель математики
МОУ «Калининская ООШ»
О.М.Садчикова

Экспресс - опрос

- ✓ Какую функцию называют линейной?
- ✓ Что является графиком линейной функции?
- ✓ Какую функцию называют прямой пропорциональностью?
- ✓ В каком случае графики двух линейных функций являются параллельными прямыми?
- ✓ В каком случае графики двух линейных функций пересекаются?



К

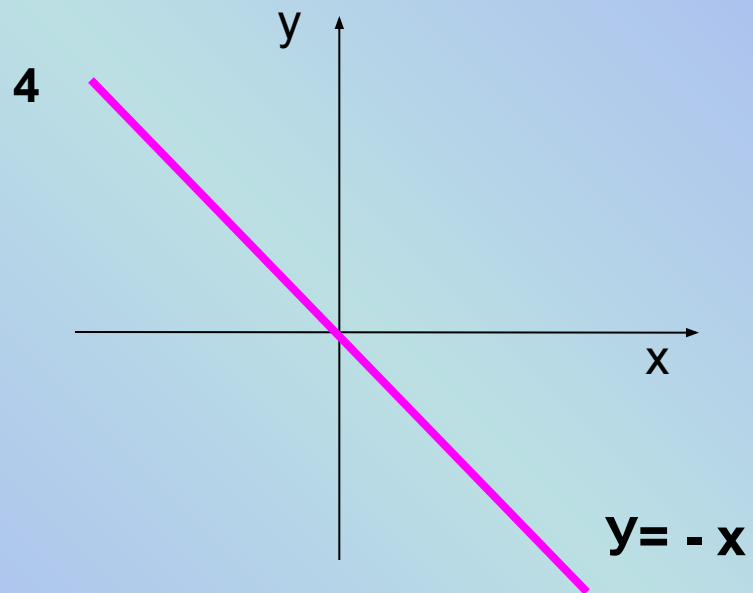
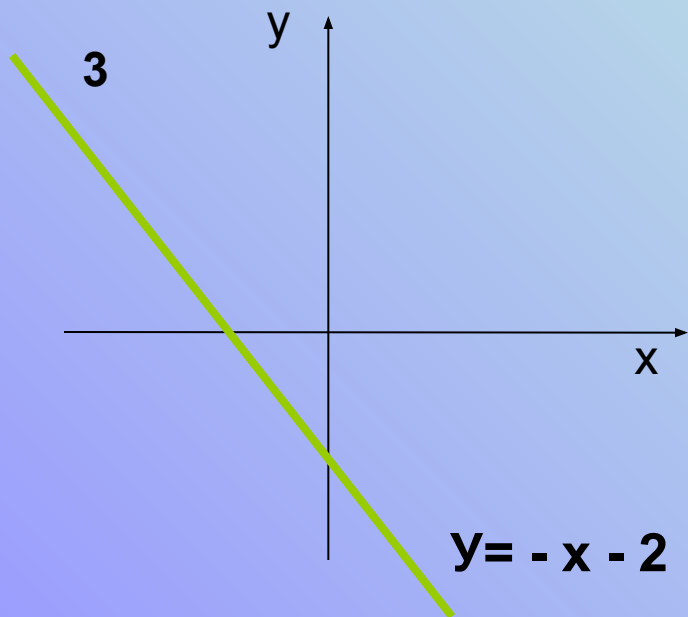
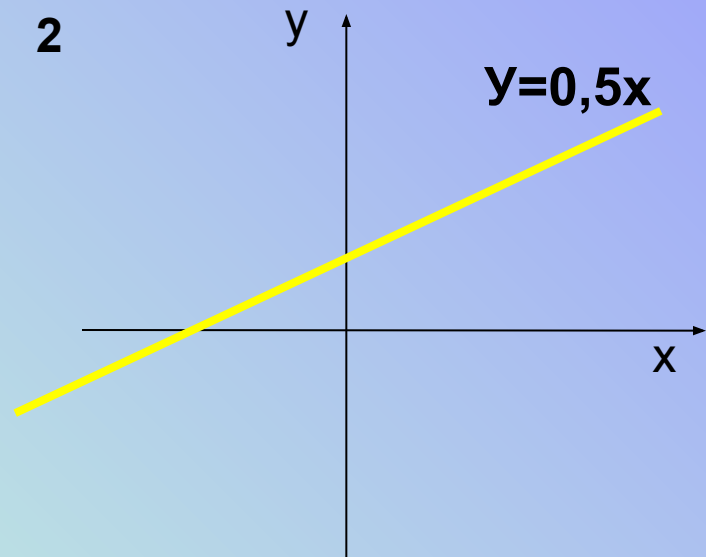
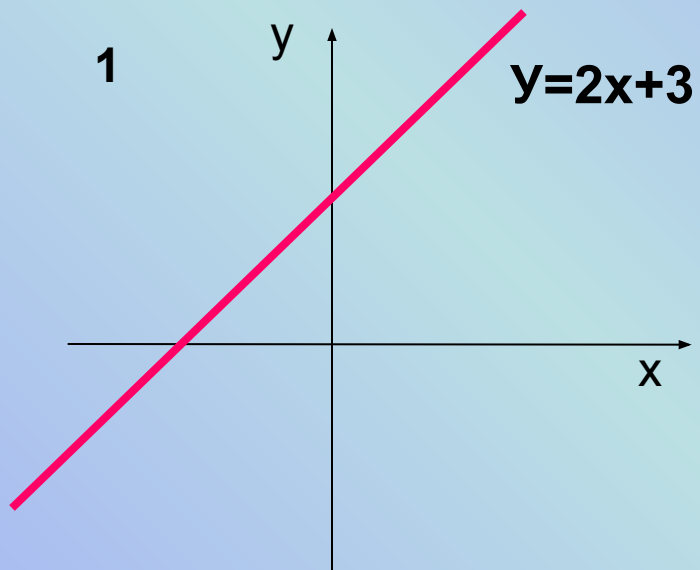
А

Ф

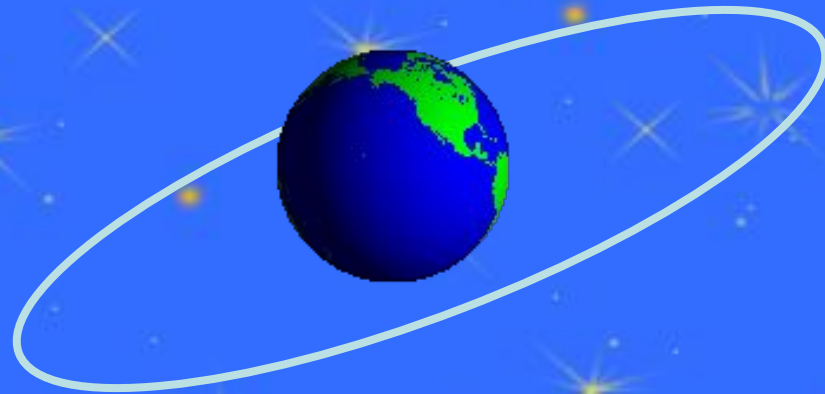
Д Р А Ф И К

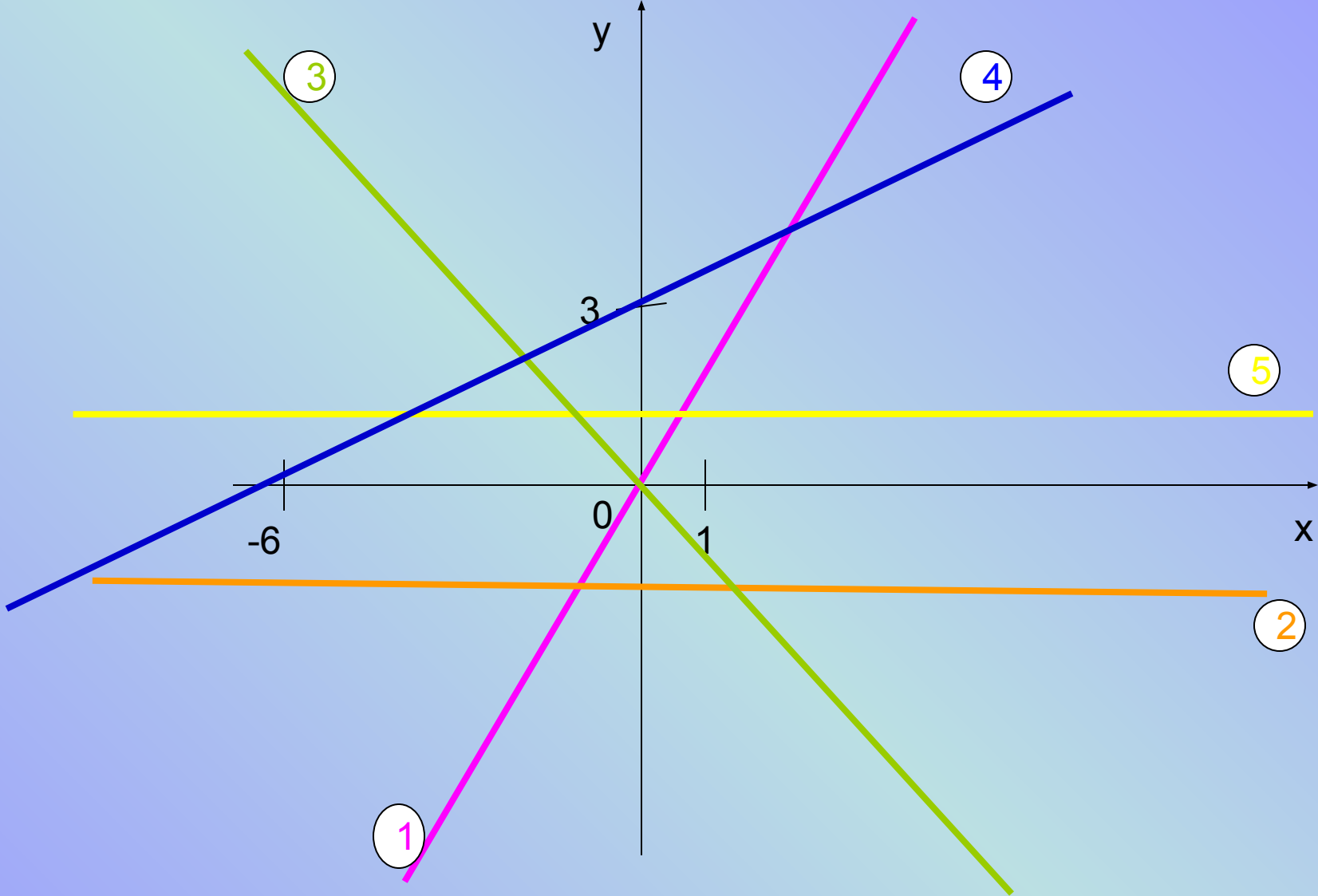
И

Г



Физминутка





$Y = -2x$

$Y = 0,5x + 3$

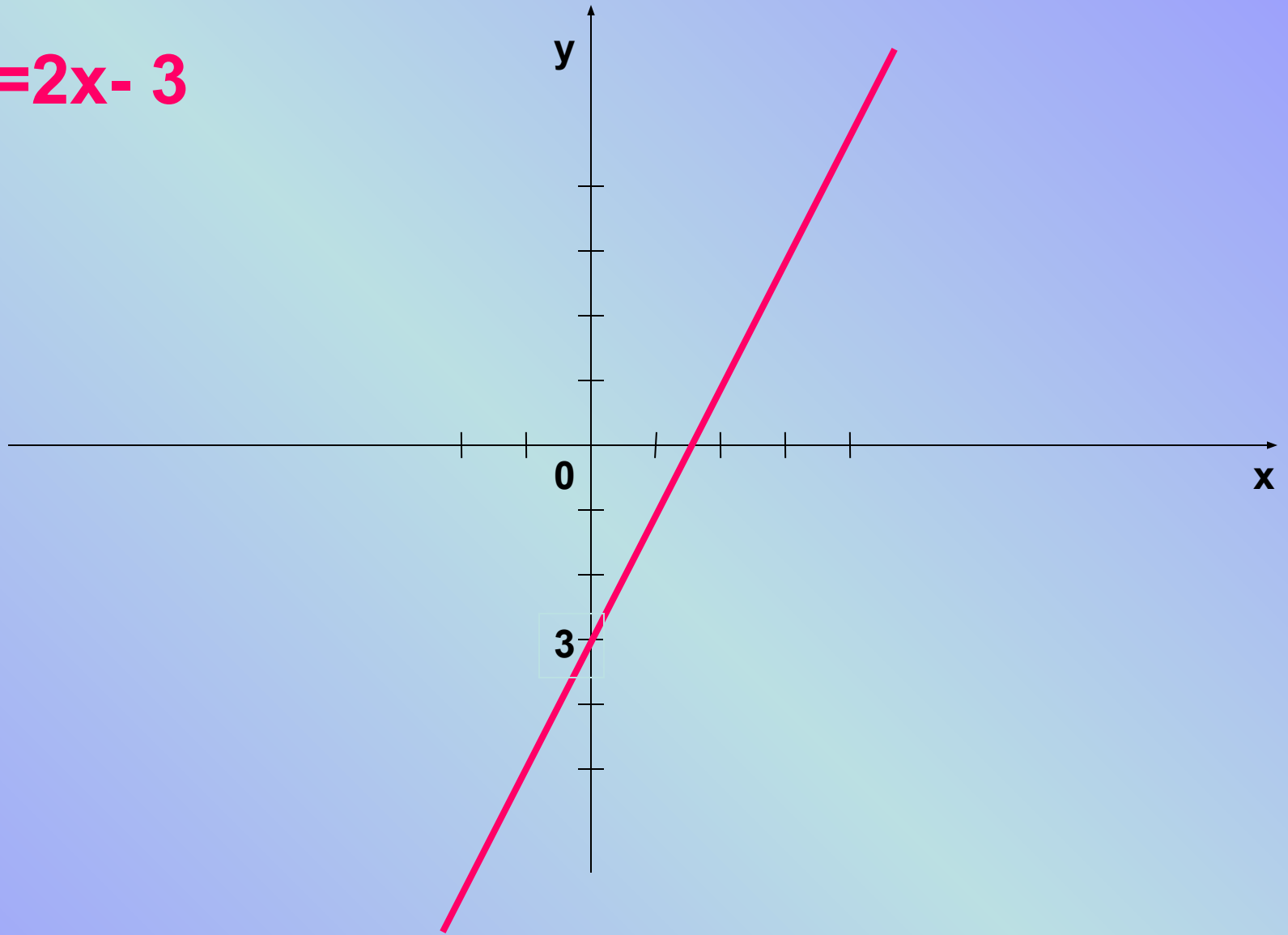
$Y = 1$

$Y = 2x - 3$

$Y = -2$

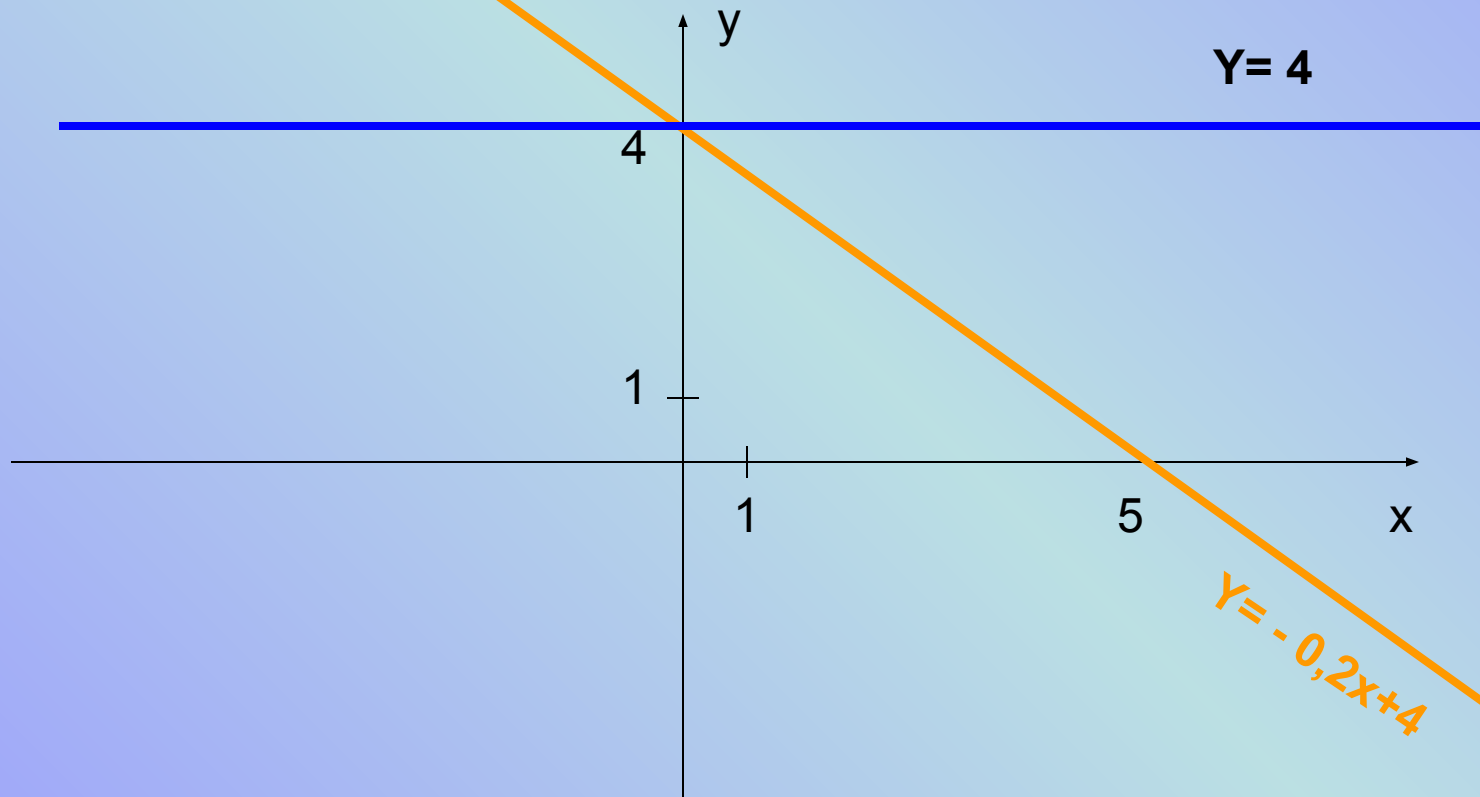
$Y = 2x$

$$Y=2x-3$$



Построй графики функций и найди точку пересечения графиков.

$$Y = -0,2x + 4 \quad \text{и} \quad y = 4$$



Разгадайте кросснамбер

	1	0	2	
3	5		9	4
	5		5	

По горизонтали:

4. Значение y , соответствующее $x = -10$, если функция задана формулой $y = 2x + 29$.

1. Функция задана формулой $y = 4x + 1$. Найдите значение x , при котором $y = 405$.

3. Коэффициент линейной функции, график которой параллелен графику функции $y = 15x - 6$.

По вертикали:

1. Чему равна ордината точки пересечения графика функции $y = x + 150$

2. Ордината точки пересечения графика функции $y = -48x + 195$ с осью Oy .

5. Абсцисса точки пересечения графиков функций $y = -2x$ и $y = 1,5x$

Кто быстрее решит?

Найдите значение y , соответствующее $x = -12$, если линейная функция задана формулой $y = 0,5x + 3$

$$y = 0,5 \cdot (-12) + 3 = -6 + 3 = -3$$

Домашнее задание

- № 10.10;
- №10.13.

Спасибо За урок