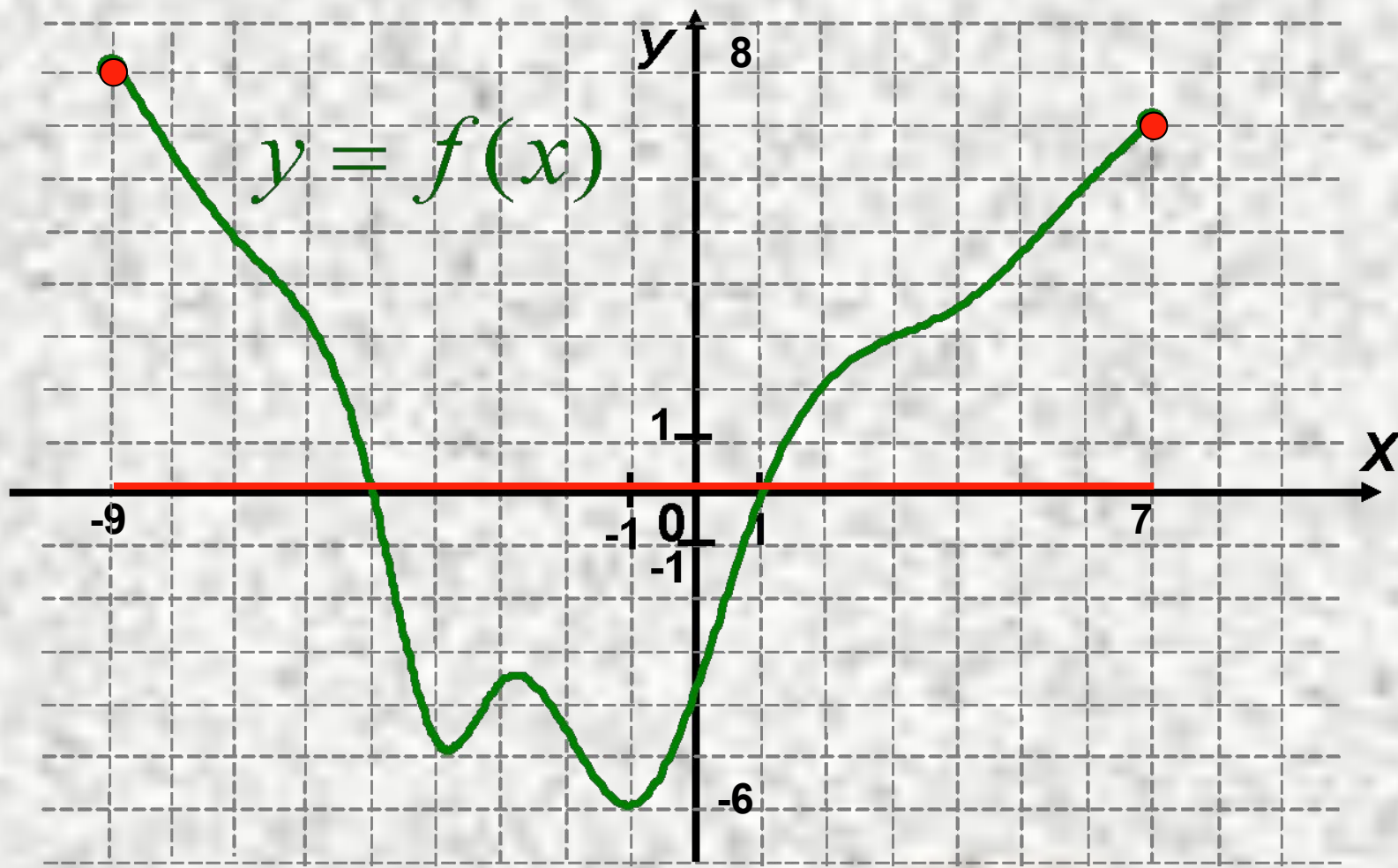


Свойства функций

Свойства функции

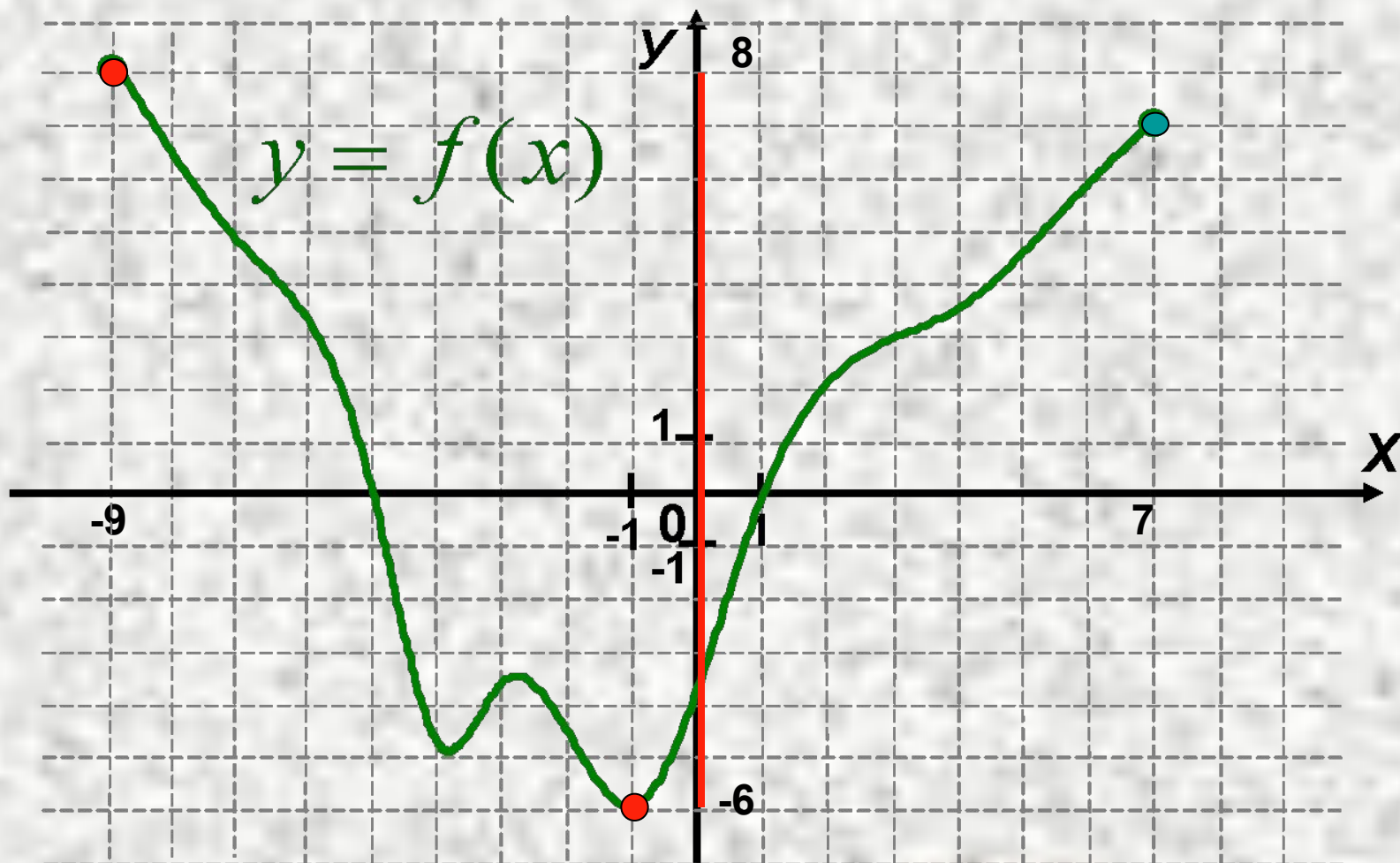
- Область определения
- Область значений
- Нули функции
- Знакопостоянство
- Монотонность
- Наибольшее и наименьшее значение функции

Область определения



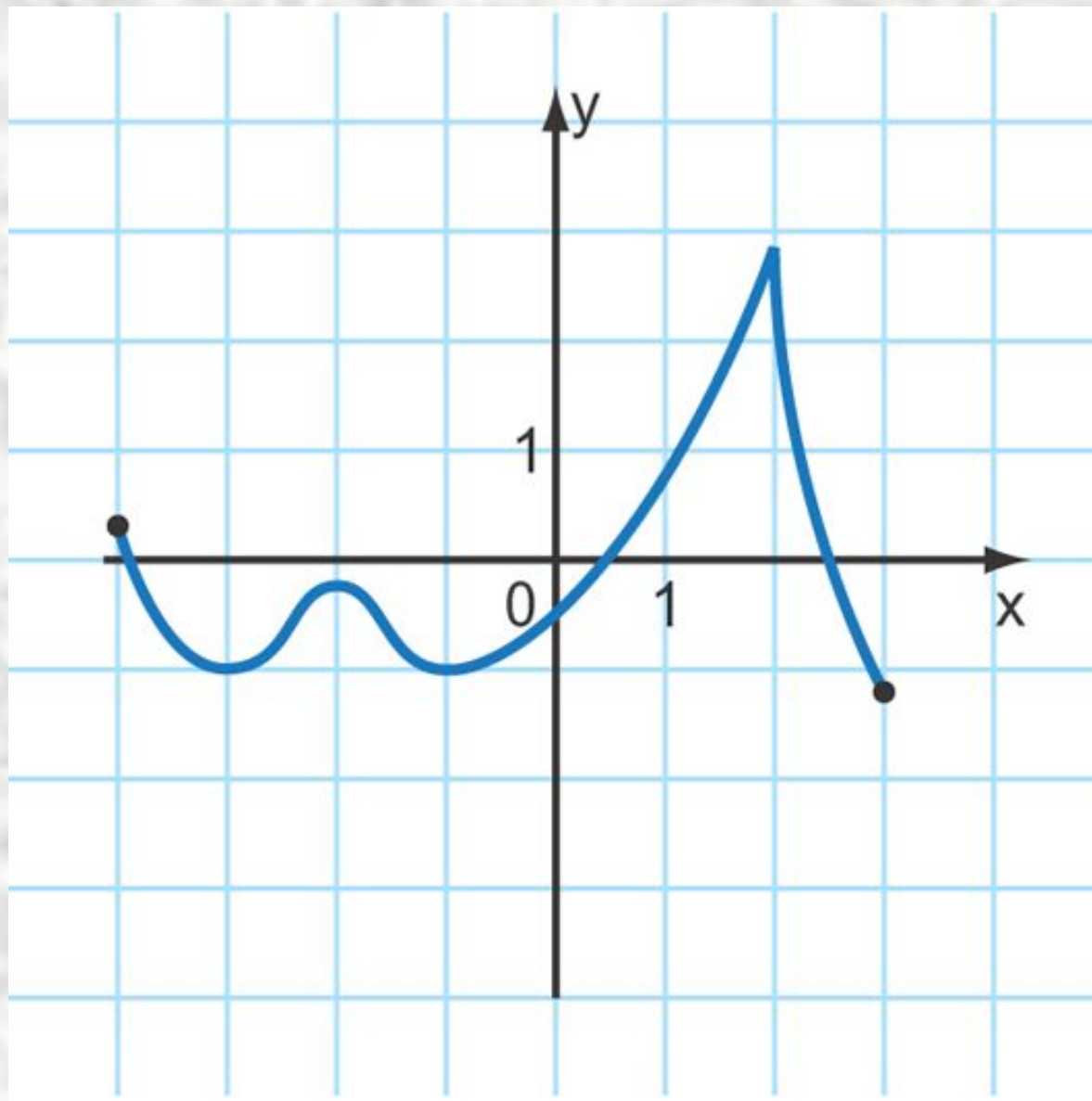
$[-9; 7]$

Область значений

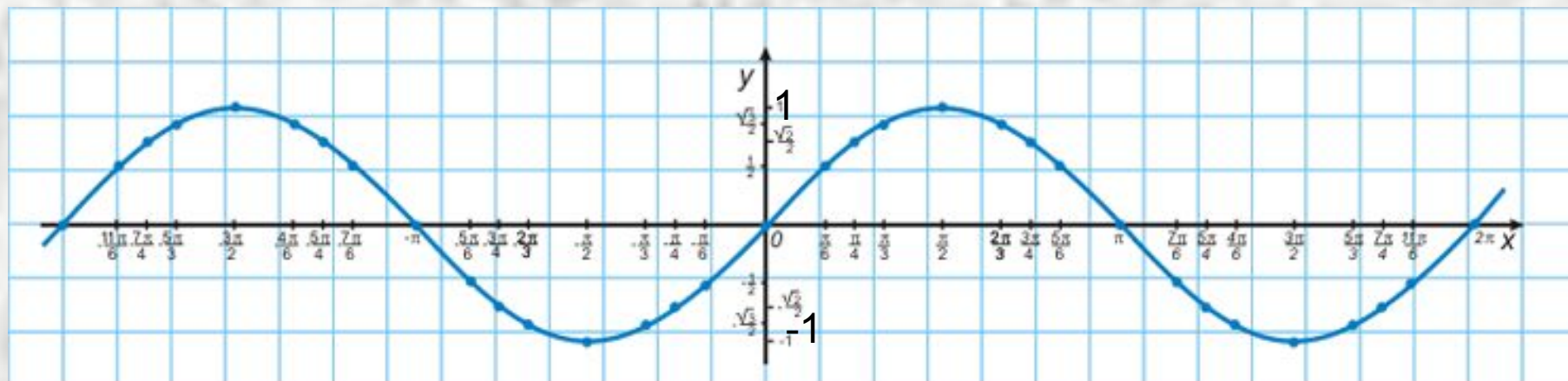
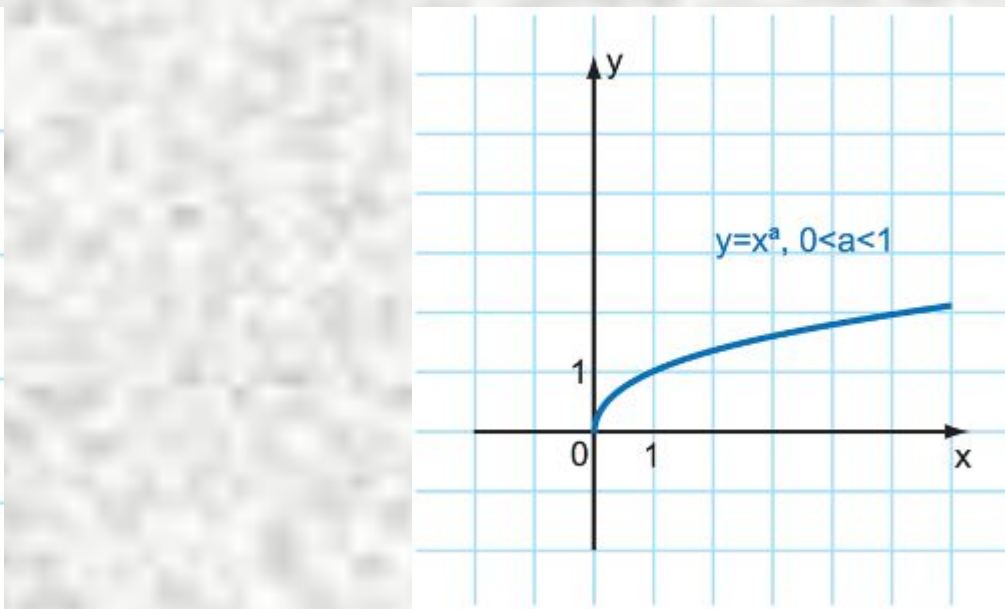
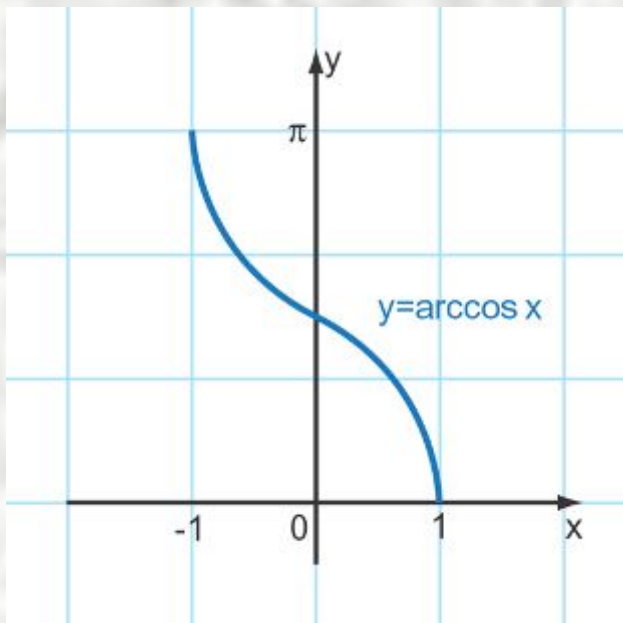


$[-6; 8]$

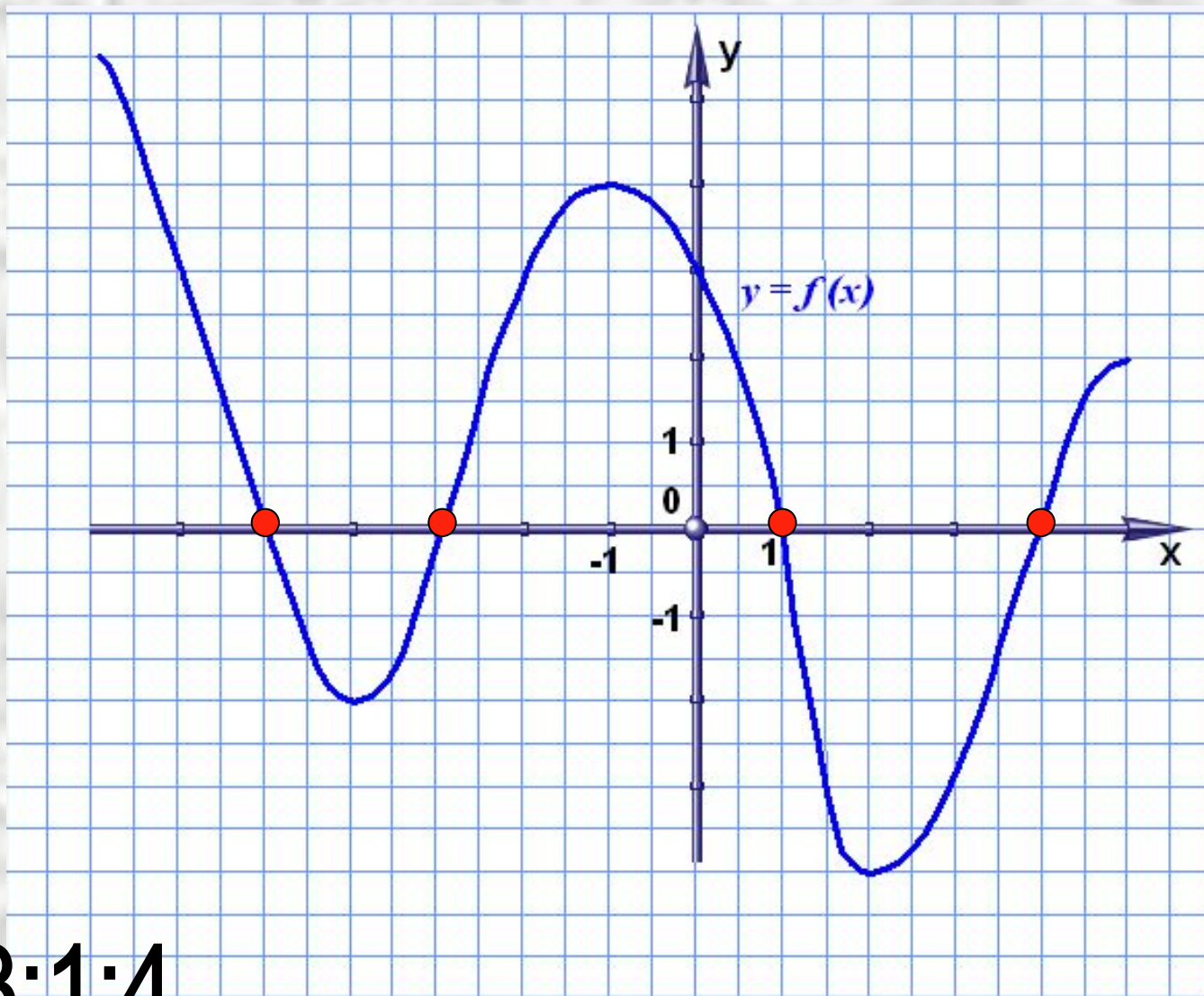
Найти область определения
и область значений функций.



Найти область определения и область значений функций.

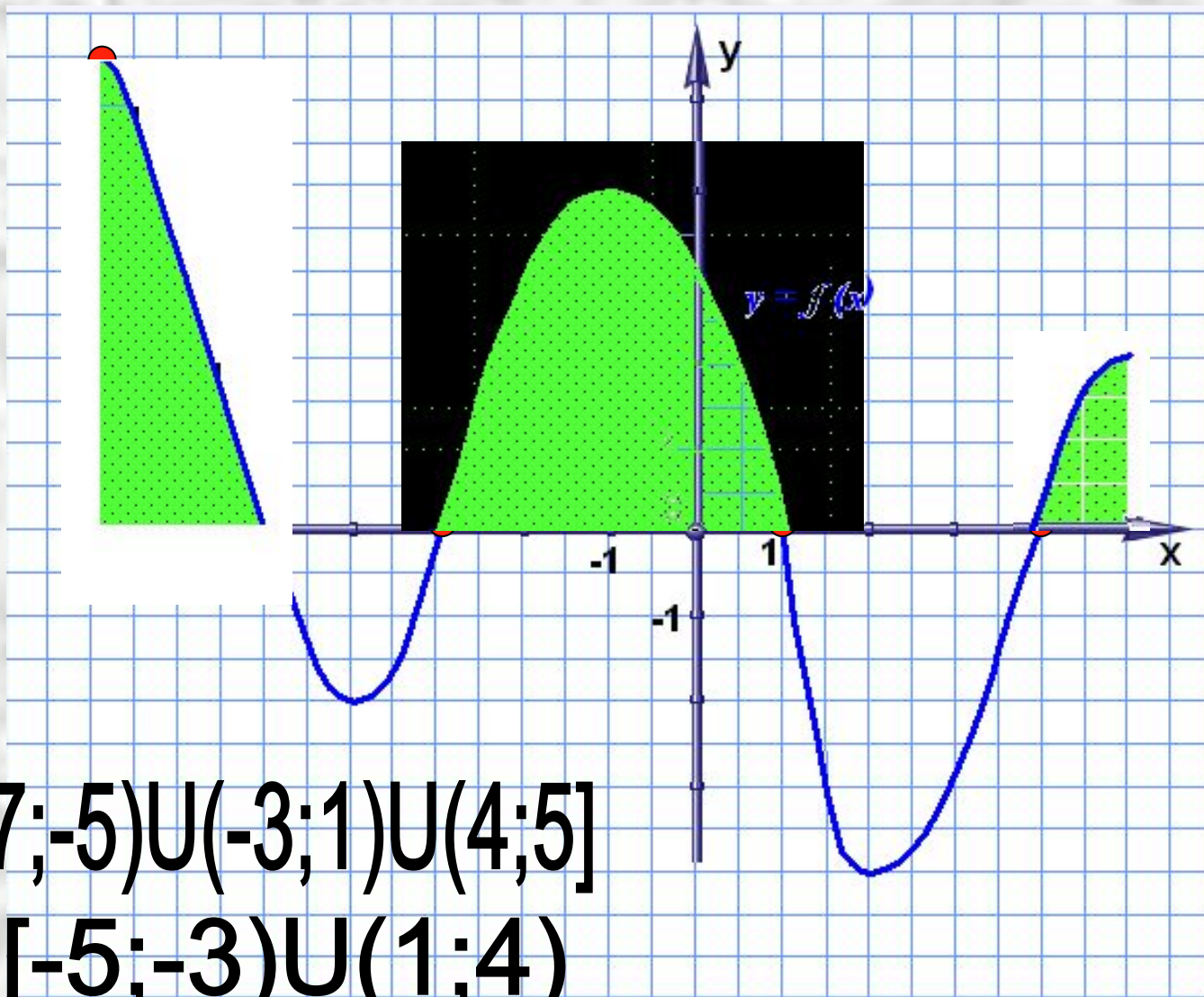


Нули функции



-5;-3;1;4

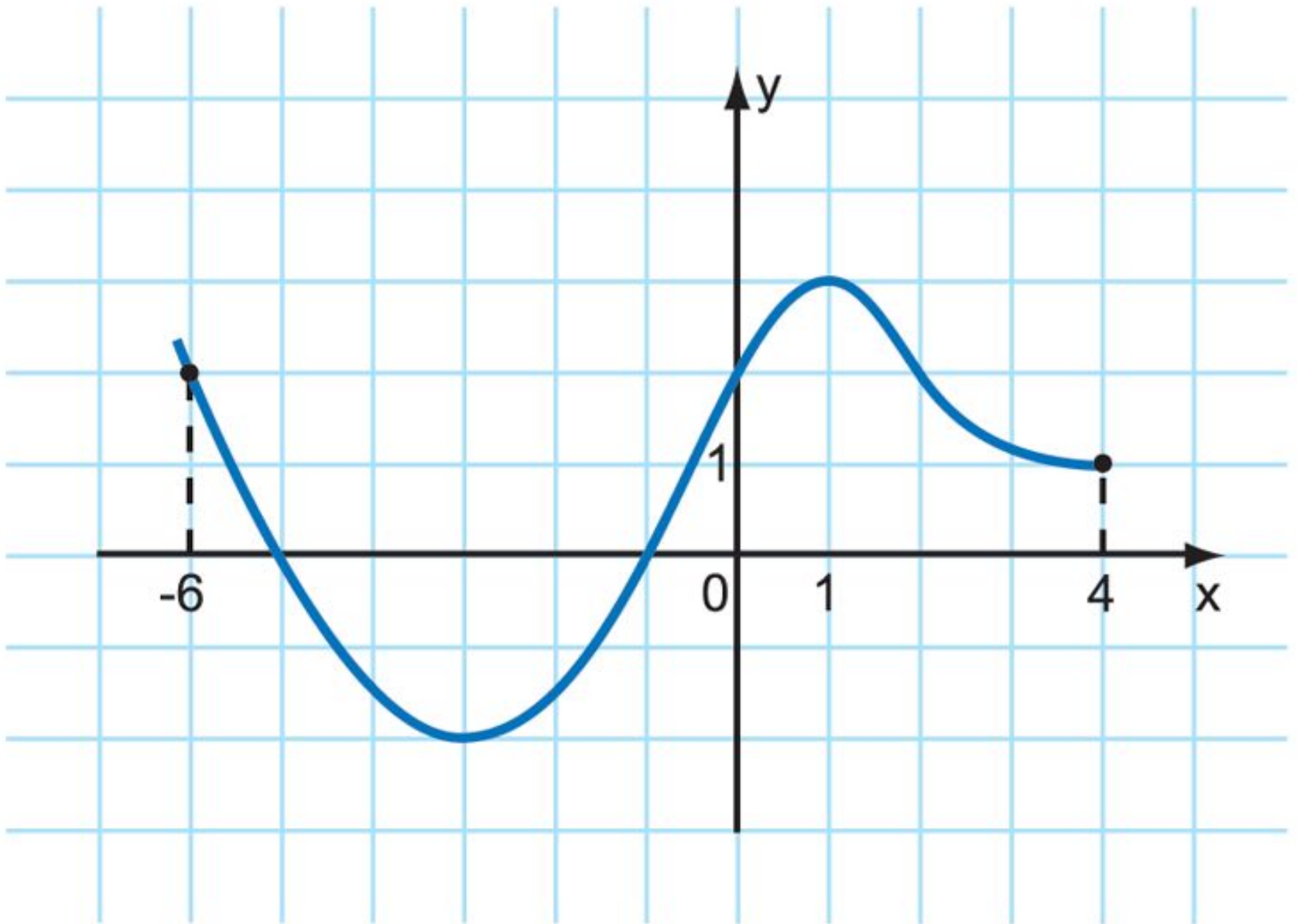
Знакопостоянство



$$y > 0 \quad [-7; -5) \cup (-3; 1) \cup (4; 5]$$

$$y < 0 \quad [-5; -3) \cup (1; 4)$$

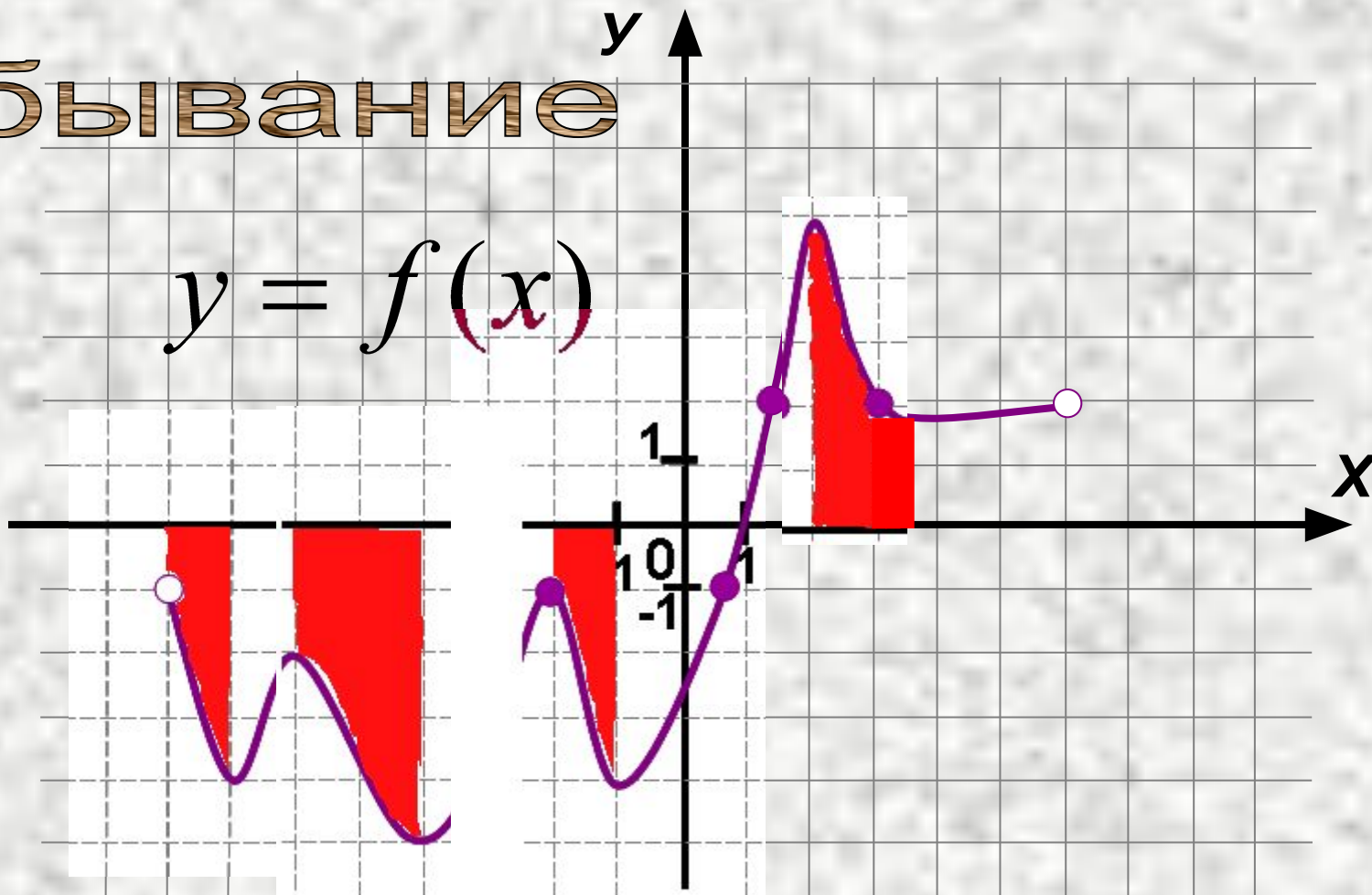
Определите промежутки
знакопостоянства функции.



Монотонность

убывание

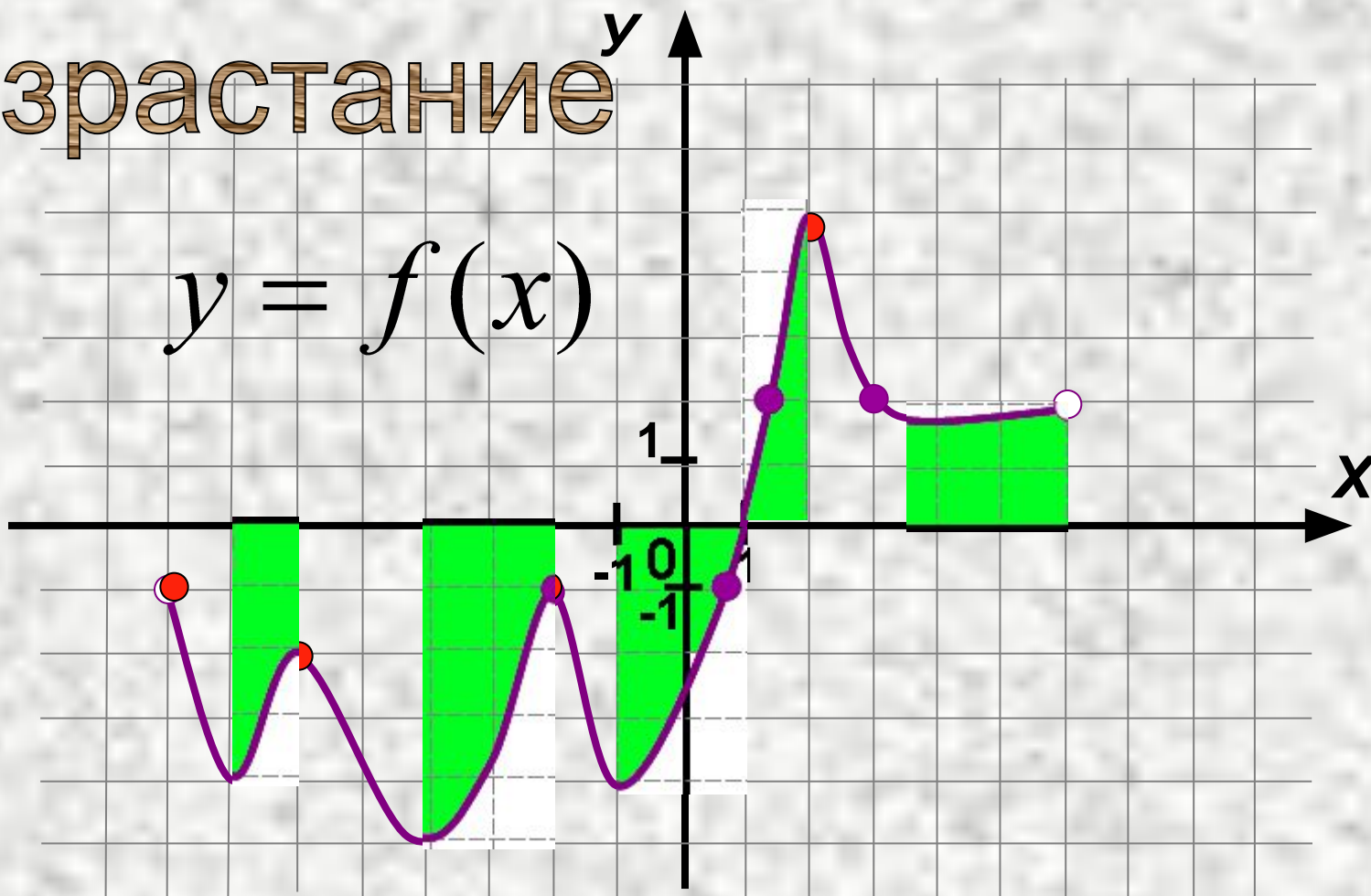
$$y = f(x)$$



убывает $(-8; -7]$; $[-6; -4]$; $[-2; -1]$; $[2; 3, 5]$

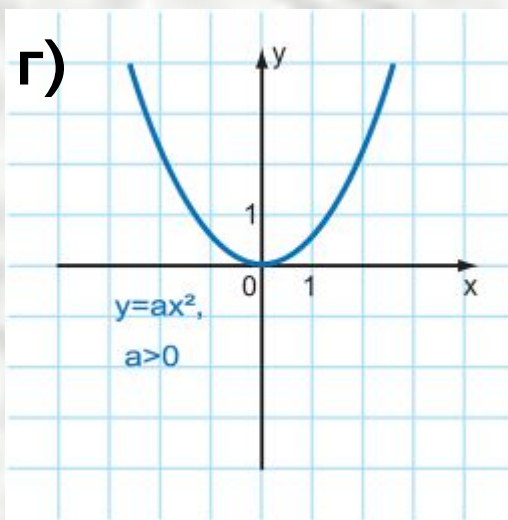
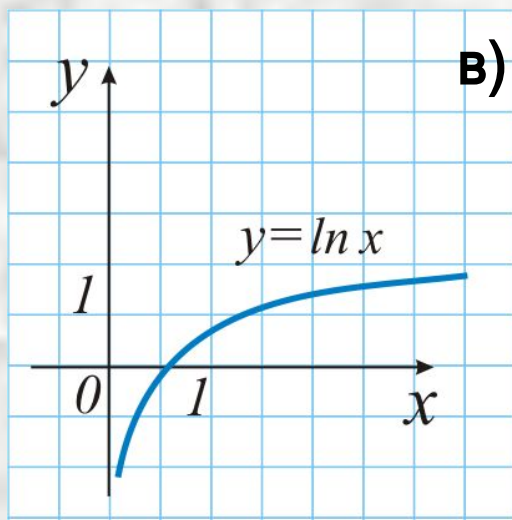
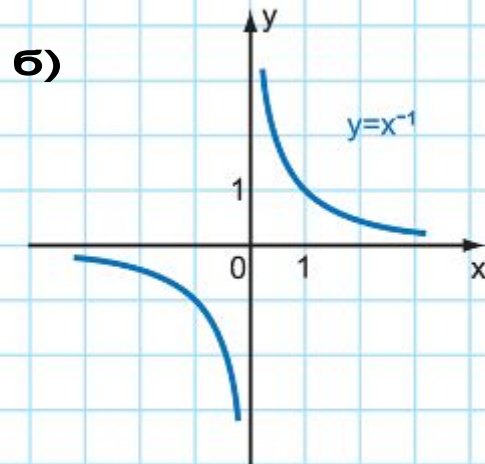
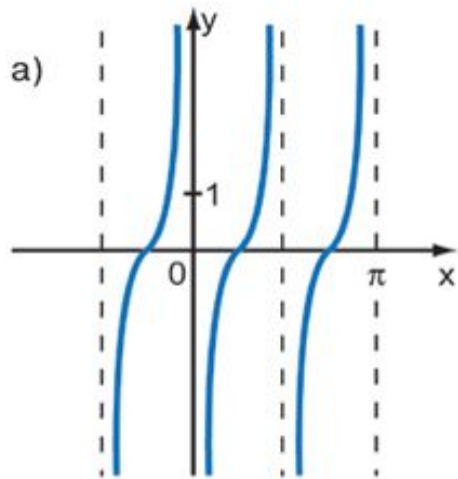
Монотонность

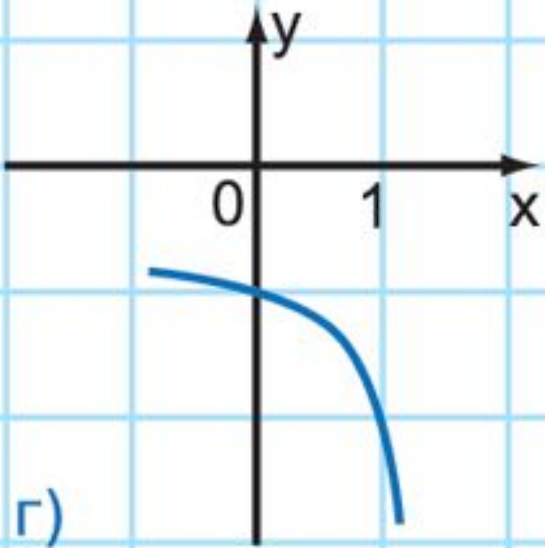
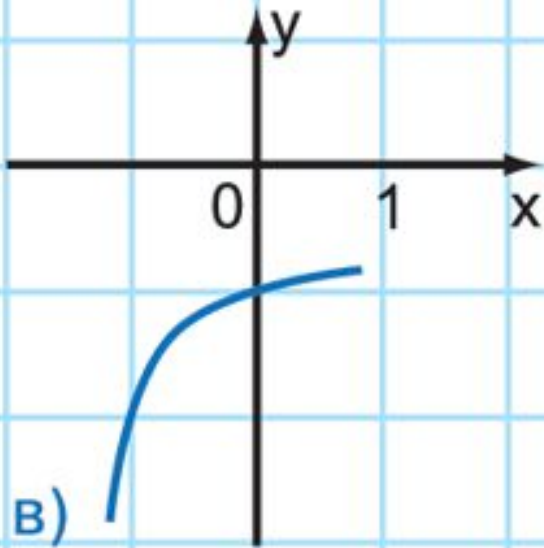
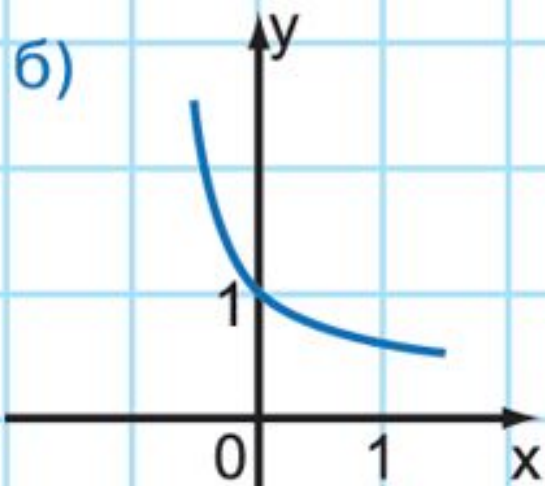
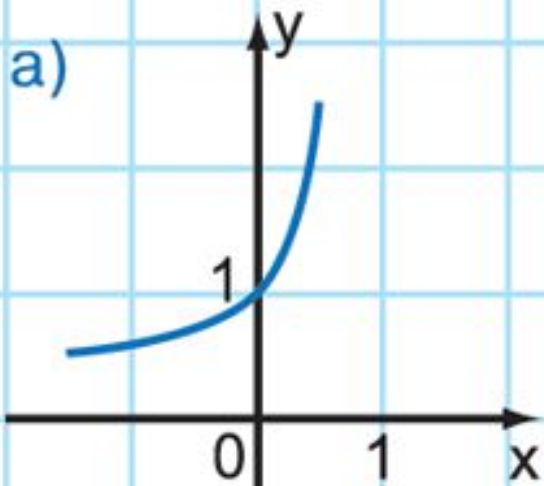
возрастание



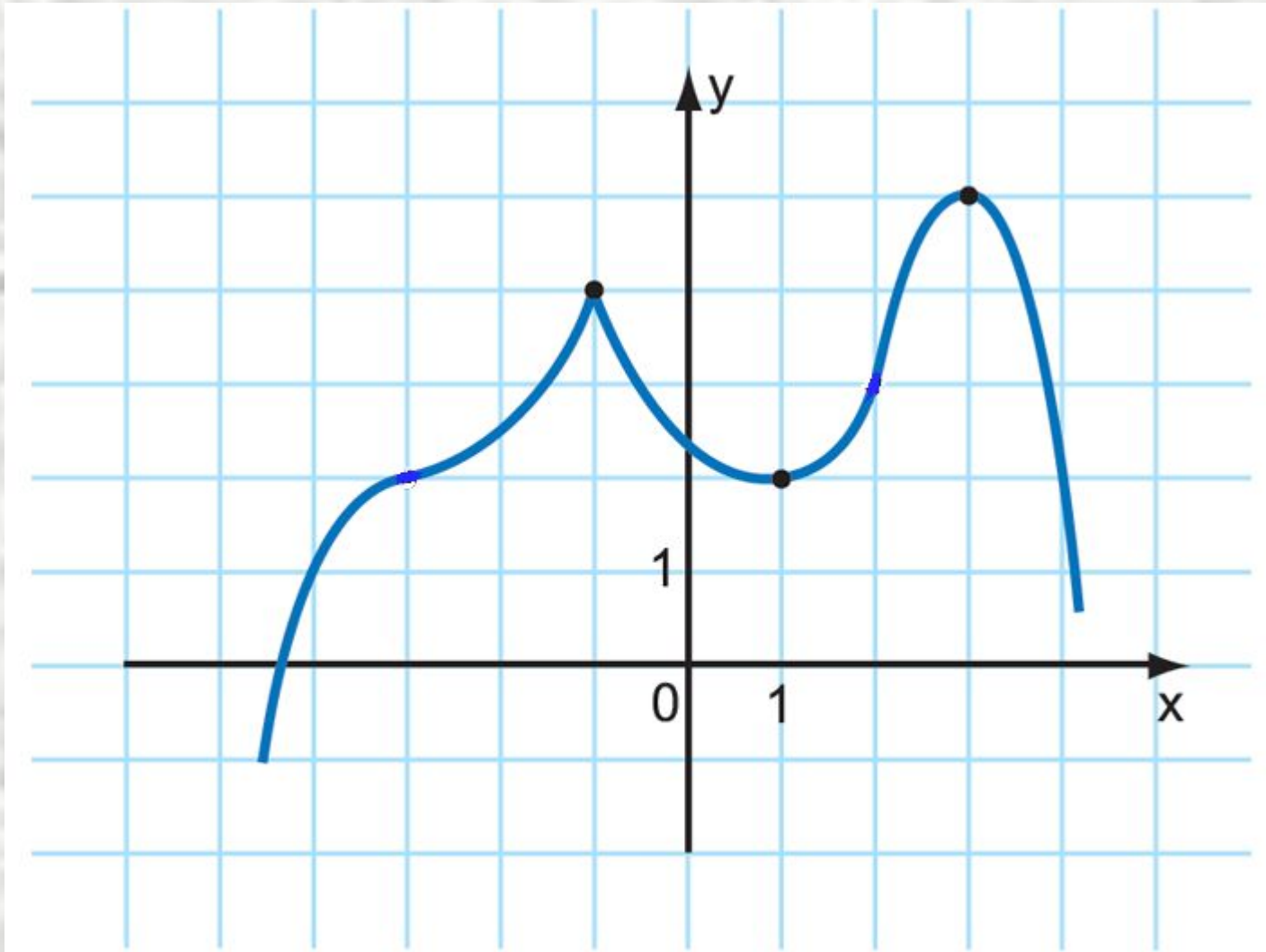
возрастает $[-7; -6]; [-4; -2]; [-1; 2]; [3; 5; 6)$

Определите возрастающая или убывающая функция?

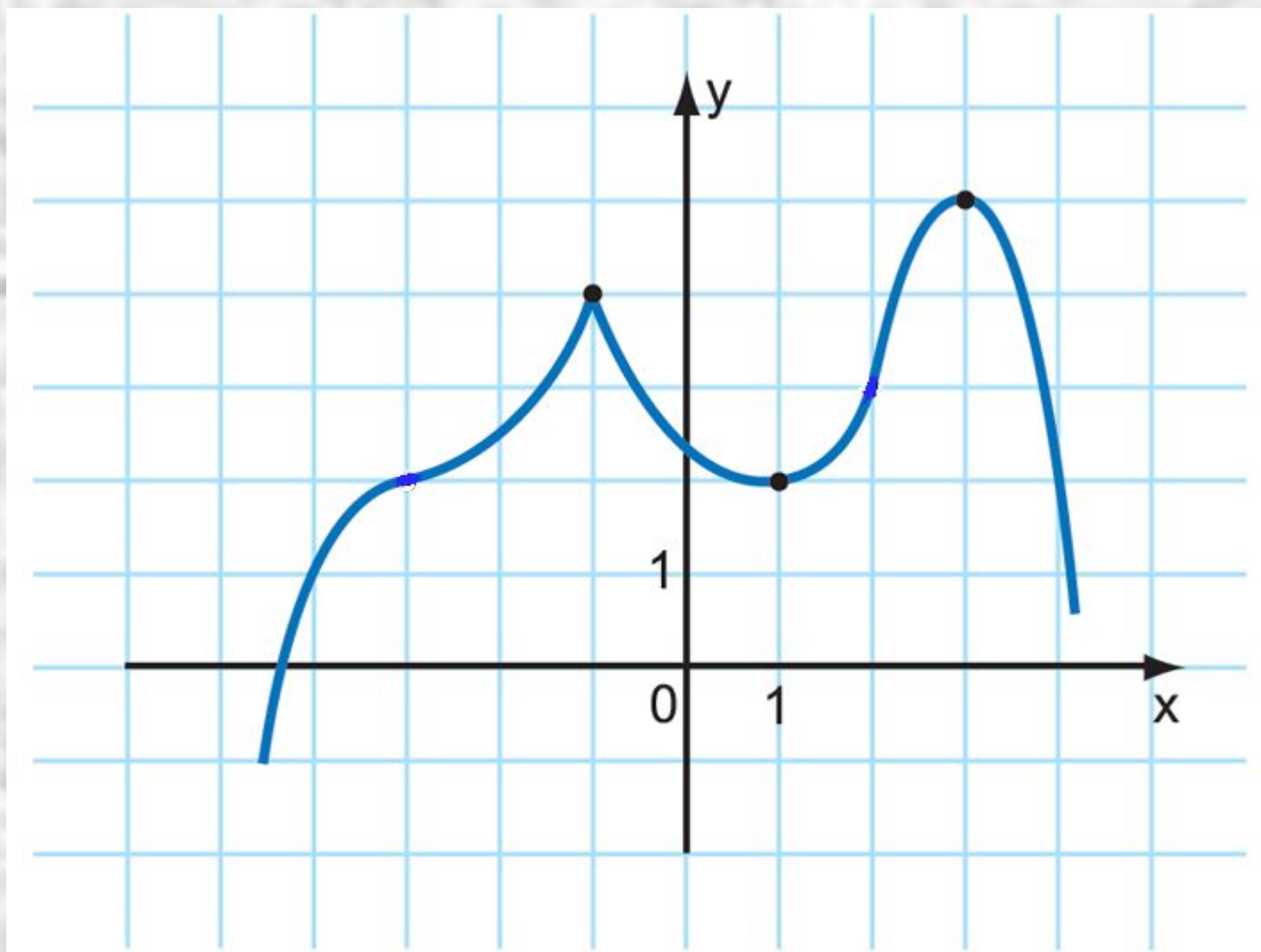




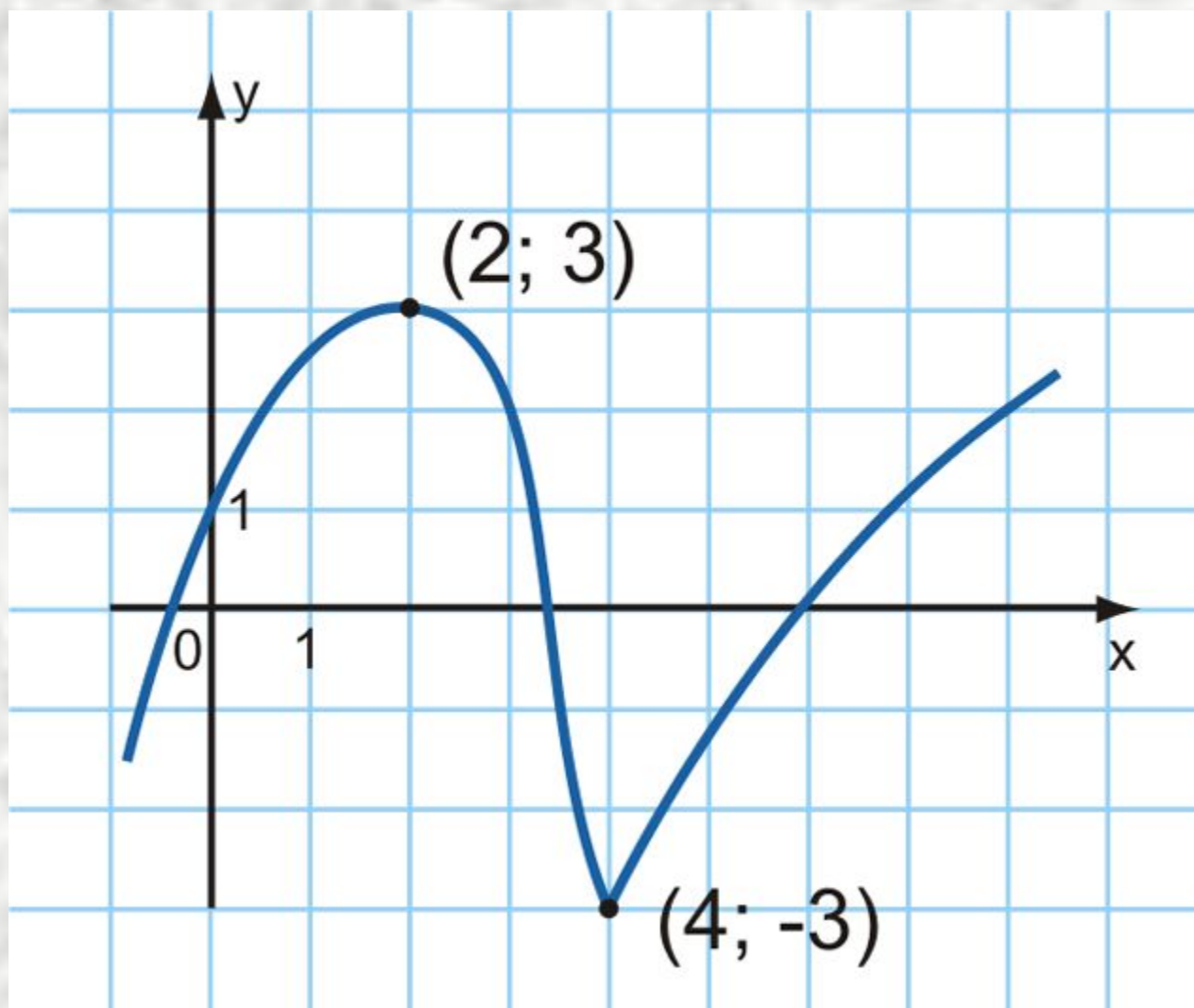
Определите промежутки
монотонности функции



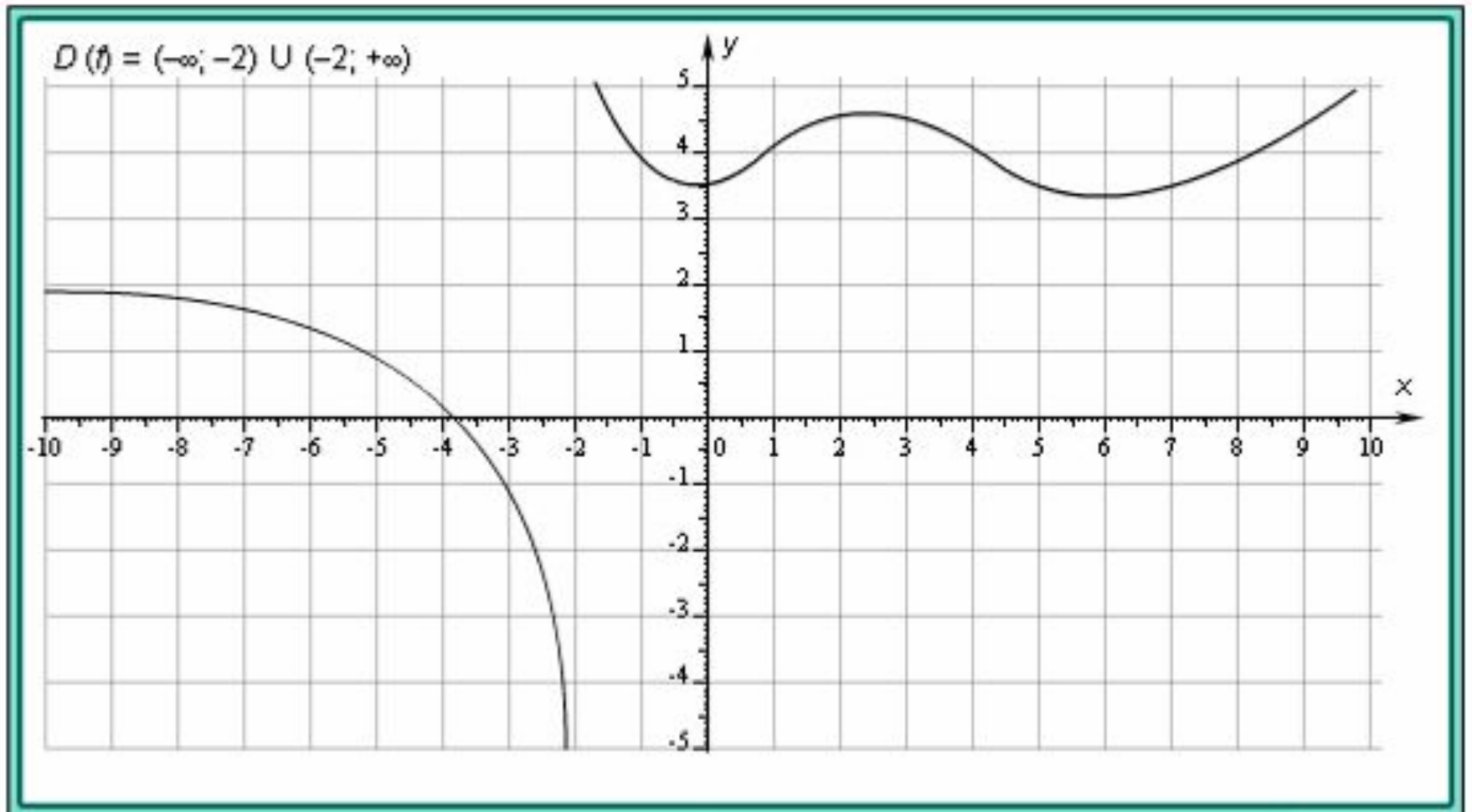
Определите наибольшее и наименьшее значение функции



Определите наибольшее и наименьшее значение функции



Исследуйте функцию



Самостоятельная работа

