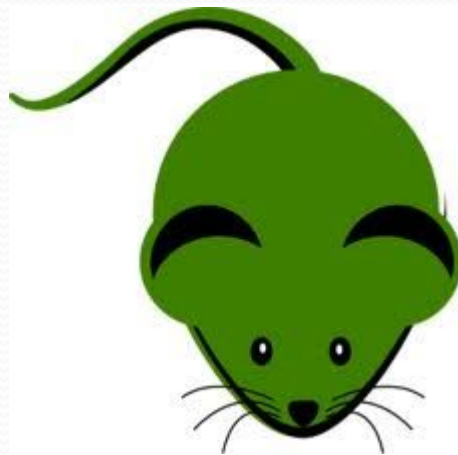




Spotlight - 3



Toys for little Betsy!



Module 4, unit 7a
Ex.2 p.20

Teacher : Svetlana
Khodakova
Moscow

POSSESSIVE CASE – ПРИТЯЖАТЕЛЬНЫЙ
ПАДЕЖ

**Притяжательный падеж
показывает
принадлежность.**

Cinderella's dress.



POSSESSIVE CASE – ПРИТЯЖАТЕЛЬНЫЙ ПАДЕЖ

Притяжательный падеж образуется с помощью

's (апостроф и s)

Если слово оканчивается на **S**, то к слову добавляется только апостроф

Ann's pen.

Bess'



Nann **s**



y
Chuckle **s**

s

ВОПРОСИТЕЛЬНОЕ СЛОВО

WHOSE

Употребляется, чтобы
узнать, кому что-либо
принадлежит.

Whose is this doll ?





whose

чей, чья



this

ЭТО,



Whos

e

is

WHOSE IS THIS MUSICAL BOX ?



siste
r

It 's
sister's.

musical box

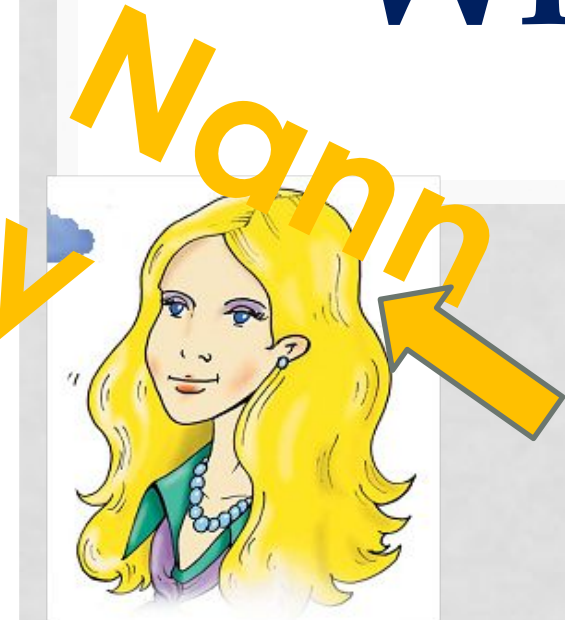
WHOSE IS THIS



DOLL?

It's

Nanny's.



WHOSE IS THIS TEA SET

?



mother



It's

mother's.



tea set

WHOSE IS THIS TRAIN ?

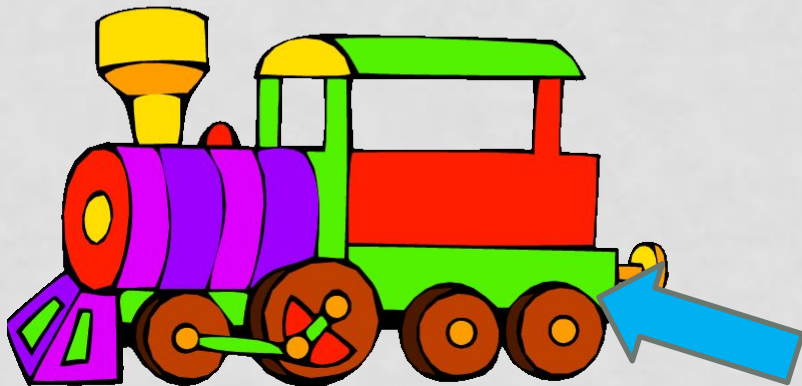


brother



It's

brother's.



train

WHOSE IS THIS AEROPLANE?



Chuckles



aeroplane

It's

Chuckles'.

Thank



Список использованных

ресурсов :

Учебник : Н.И. Быкова, Дж.Дули, М.Д. Поспелова, В. Эванс « Английский в фокусе» для 3 класса общеобразовательных учреждений , 2-е издание, М: Express Publishing : Просвещение, 2008.

<http://pictureshd.imagestocks.in/plog-content/images/animals-and-nature/baby-elephants/baby-elephant-prev1260390346dtfy2i.jpg>

<http://www.rockinghorses-animals.com/>

<http://www.3dcadbrowser.com/th/1/5/5651.jpg>

www.google.ru/search?q=timon+cartoon&hl=ru&newwindow=1&tbo=u&tbm=isch&source=univ&sa=X&ei=jqe5UJr9J8qC4ASE_4G4Dg&ved=0CC4QsAQ&biw=1051&bih=626#hl=ru&newwindow=1&tbo=d&tbm=isch&sa=1&q=doll+cartoon&oeq=doll+cartoon&gs_l=img.3...372773.377070.4.377632.8.8.0.0.0.1.1921.1921.8

<http://27&tx=118&ty=118&sig=116667779910909580653&page=8&tbnh=143&tbnw=147&ndsp=28&ved=1t:429,r:2,s:200,i:10>