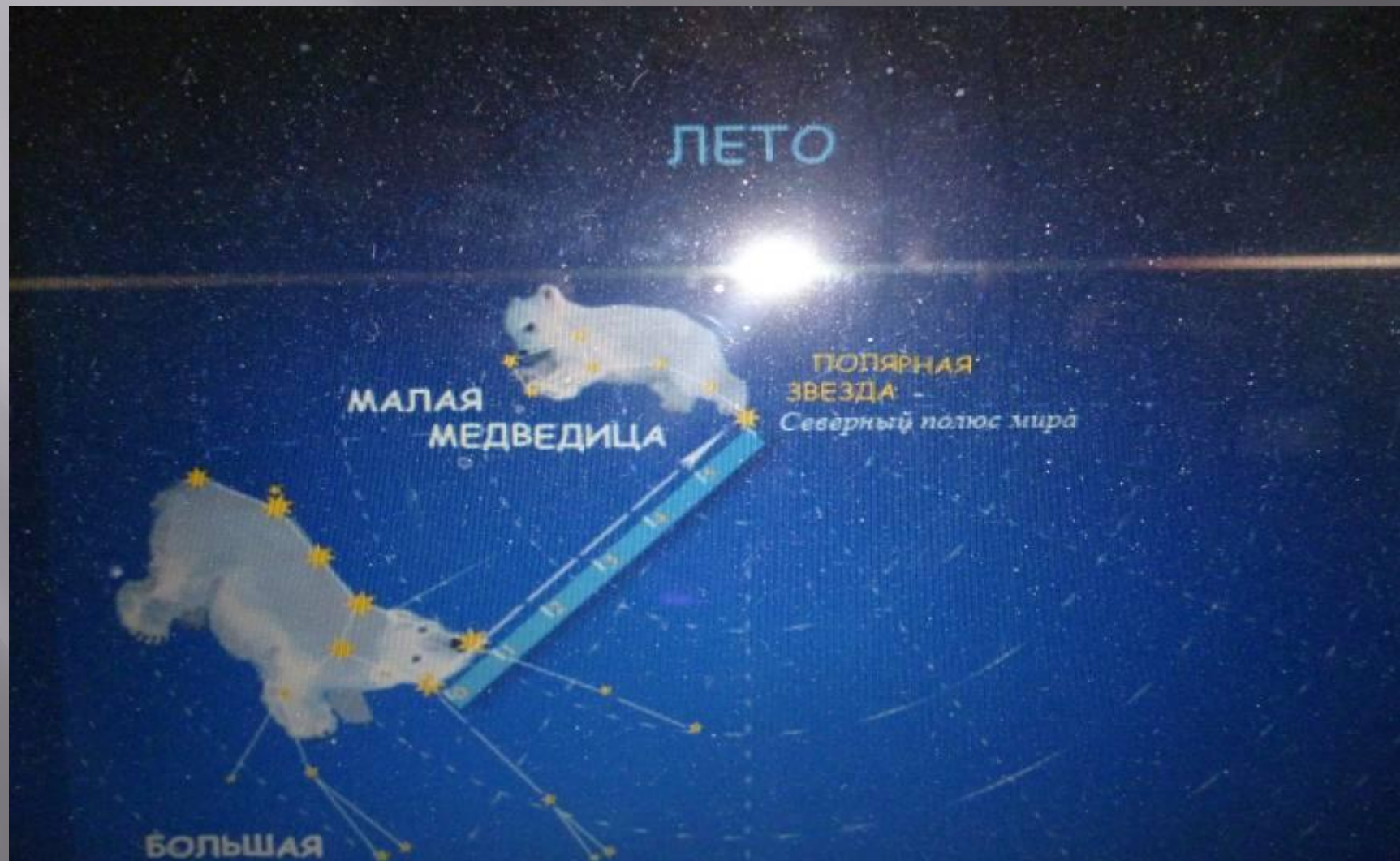


# АСТРОНОМИЯ НА КООРДИНАТНОЙ ПЛОСКОСТИ

Созвездия и легенды о  
возникновении их имен

# Созвездие Большой и Малой Медведицы



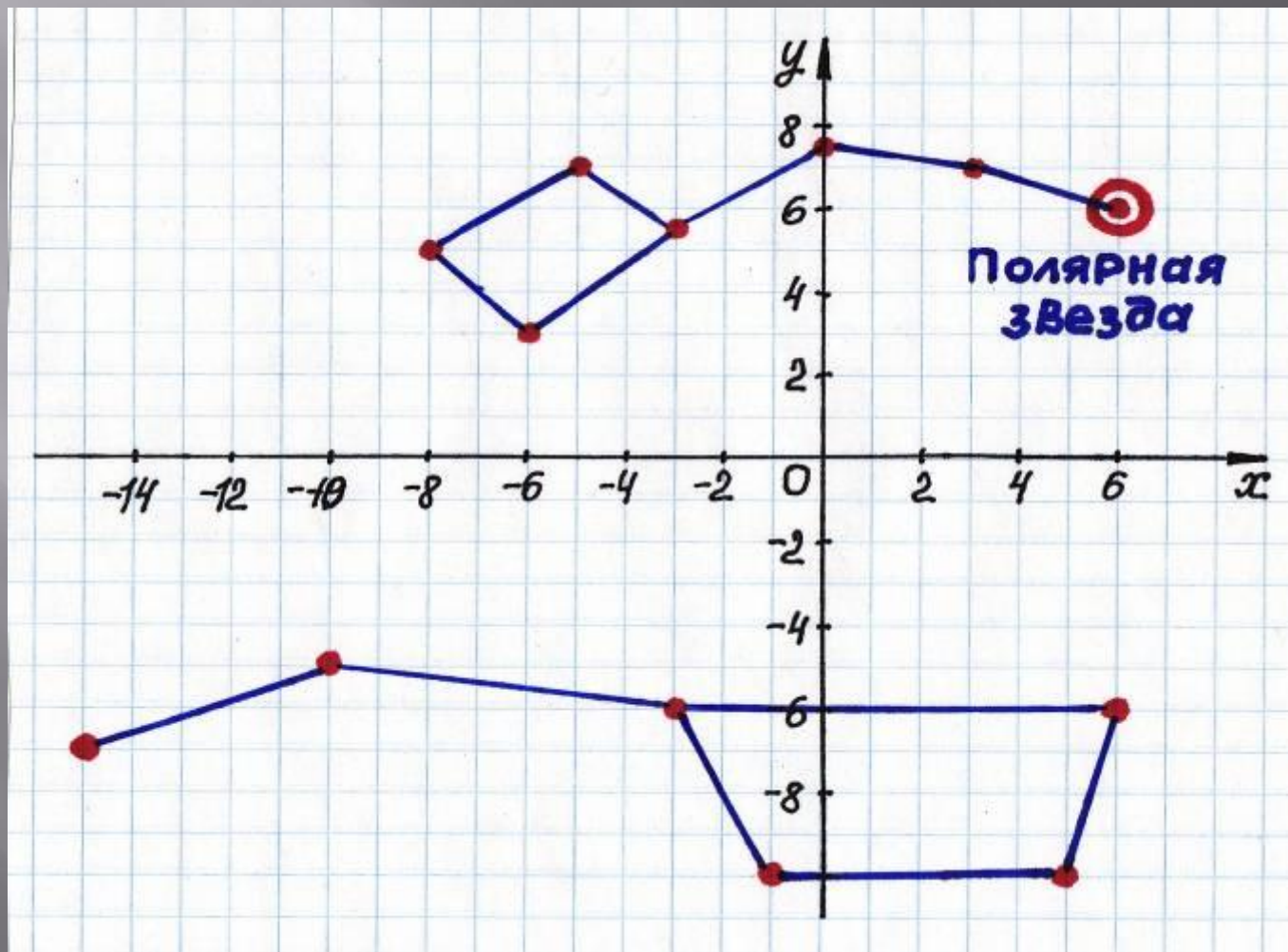
# Созвездия Большой и Малой Медведицы

- 1. (6;6)
- 2. (3;7)
- 3. (0;7,5)
- 4. (-3;5,5)
- 5. (-5;7)
- 6. (-8;5)
- 7. (-6;3)
- 8. (-3;5,5)



- 1. (-15;-7)
- 2. (-10;-5)
- 3. (-3;-6)
- 4. (6;-6)
- 5. (5;-10)
- 6. (-1;-10)
- 7. (-3;-6)

# Изображение созвездий Большой и Малой Медведиц на координатной плоскости



# Созвездие Цефея



- 
- 
- 
- 
- 
- 

1. ( 0; 5)
2. (-1; 4)
3. (-2; 1)
4. ( 1; -1)
5. ( 6; -1)
6. ( 3; 2)

# Созвездие Кассиопеи



- 
- 
- 
- 
- 
- 
- 

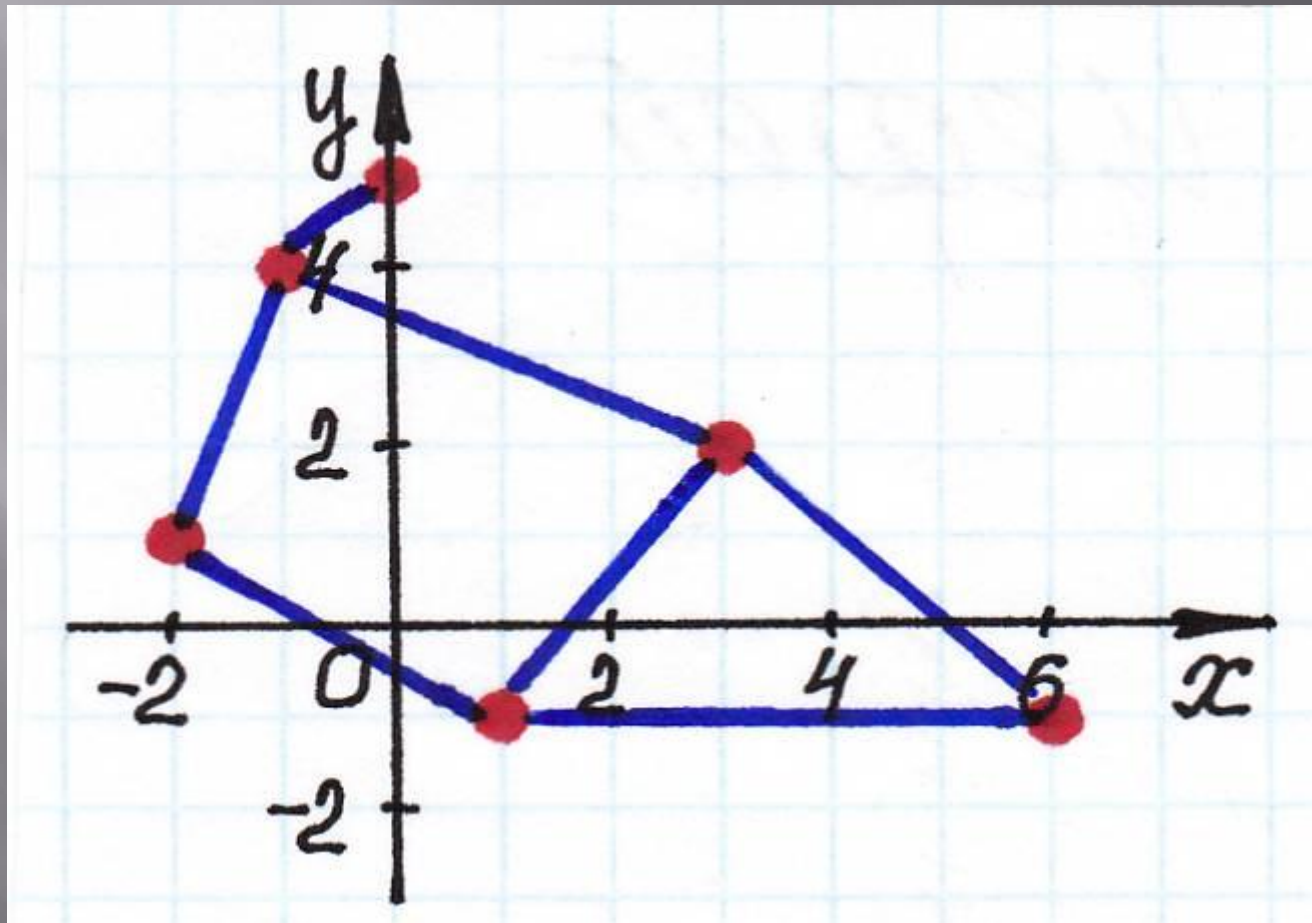
1. (-5; 0)
2. (-3; 2)
3. (-1; 0)
4. ( 1; 0)
5. ( 3; -2)

# Созвездие Кита



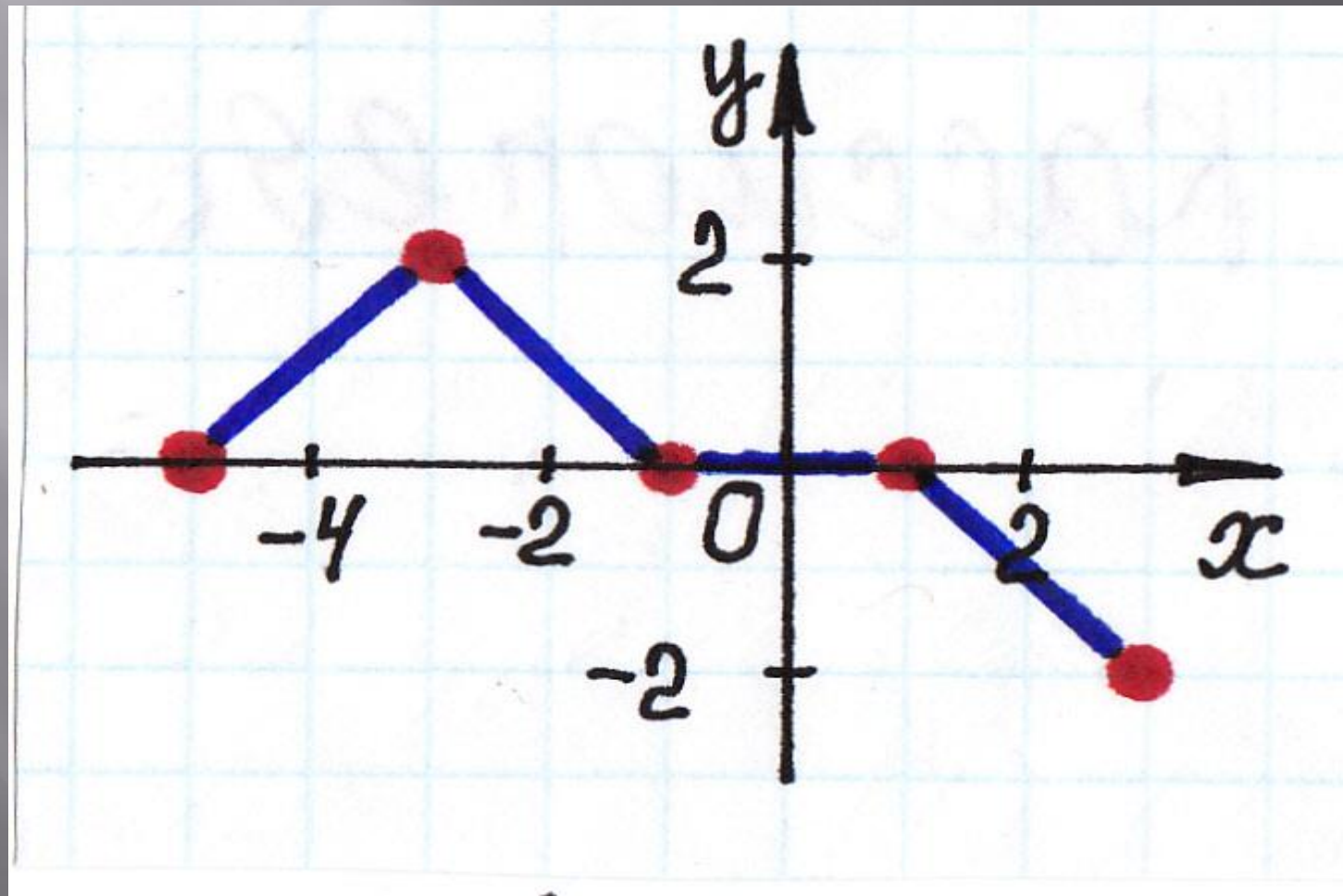
- 1.(11;-7)
- 2.( 9;-6)
- 3.(10;-5)
- 4.( 7;-1)
- 5.( 4;-1)
- 6.( 2; 0)
- 7.(-3; 0)
- 8.( 0; 3)
- 11.( 9; 2)

# Изображение созвездия Цефея на координатной ПЛОСКОСТИ

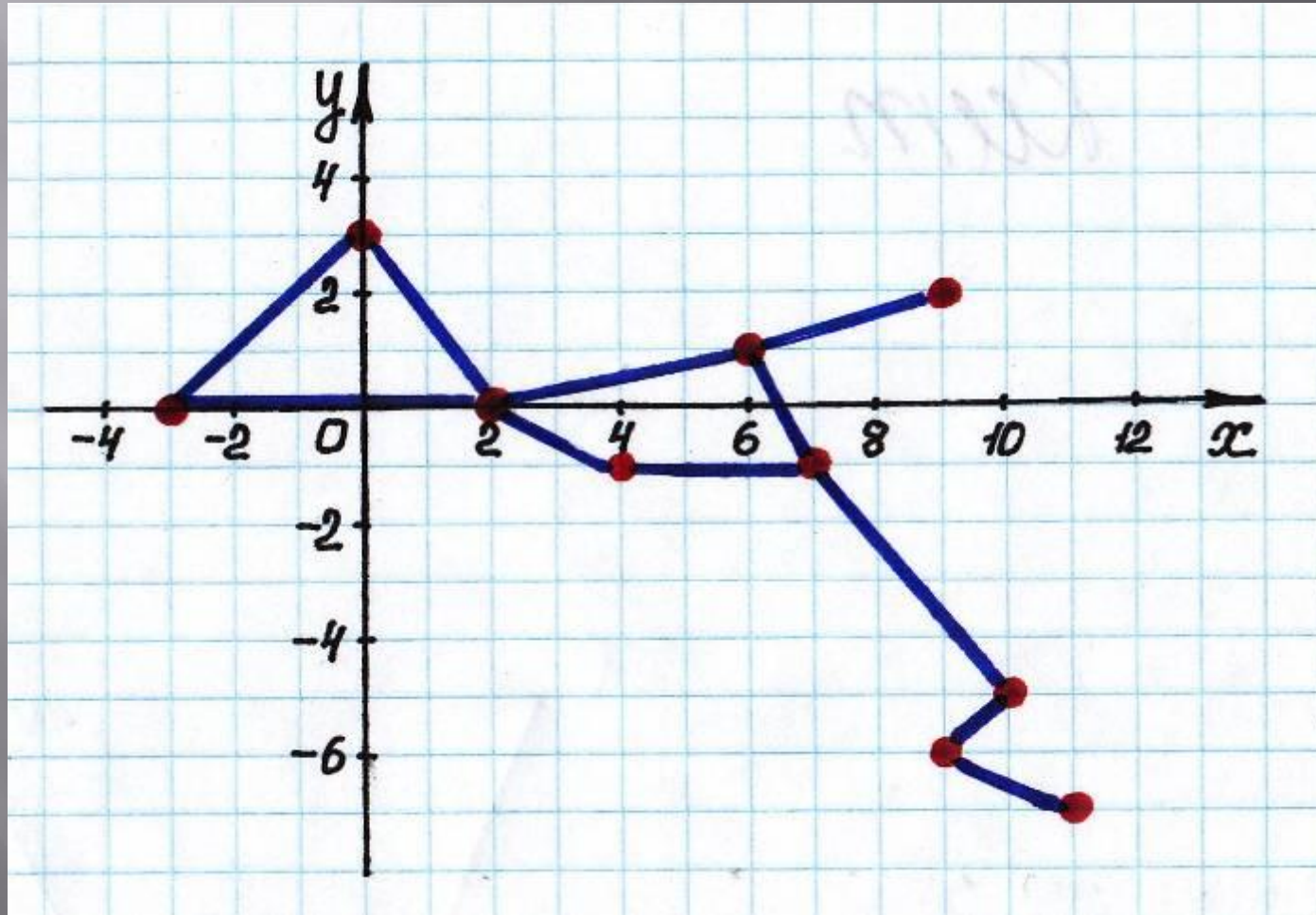




# Изображение созвездия Кассиопеи на координатной ПЛОСКОСТИ



# Изображение созвездия Кита на координатной ПЛОСКОСТИ



# Созвездие Андромеды

1.(\_2;9)

2.(0;7)

3.(1;4)

4.(2;-2)

5.(-2;-1)

и

1.(1;4)

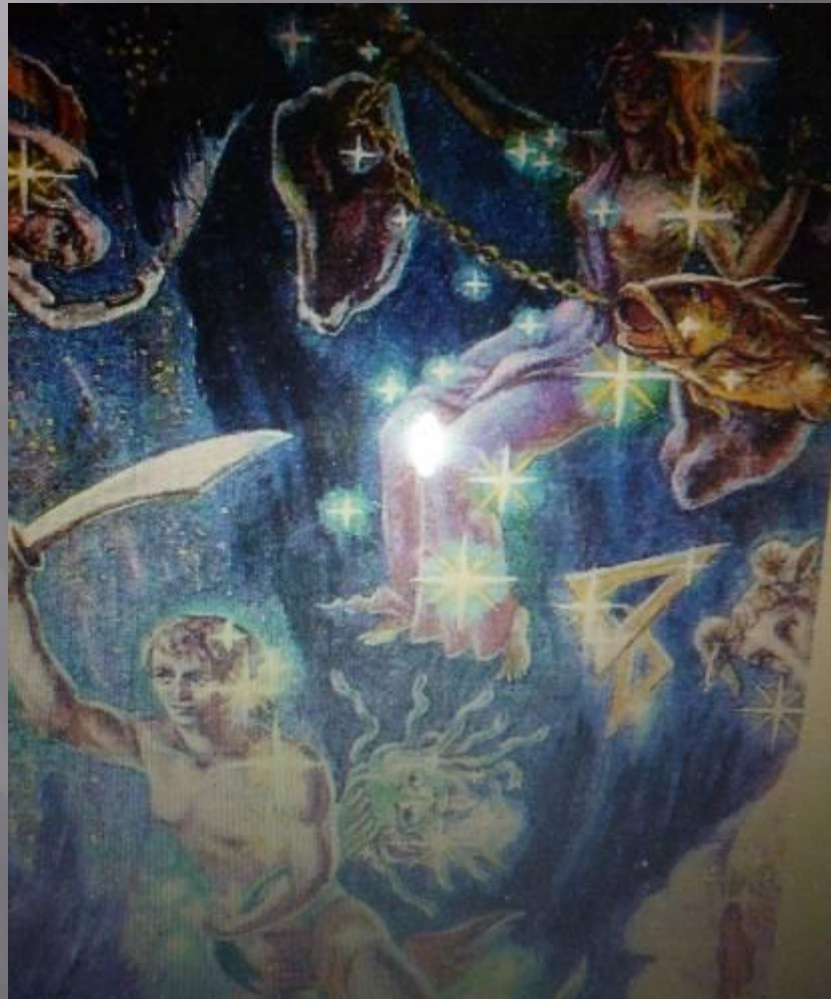
2.(-2;5)

3.(-4;4)



# Созвездие Персея

- 1.(-5;-3)
- 2.(-2;-2)
- 3.(0;-1)
- 4.(2;-2)
- 5.(4;-1)
- 6.(5;0)
- 7.(6;2)



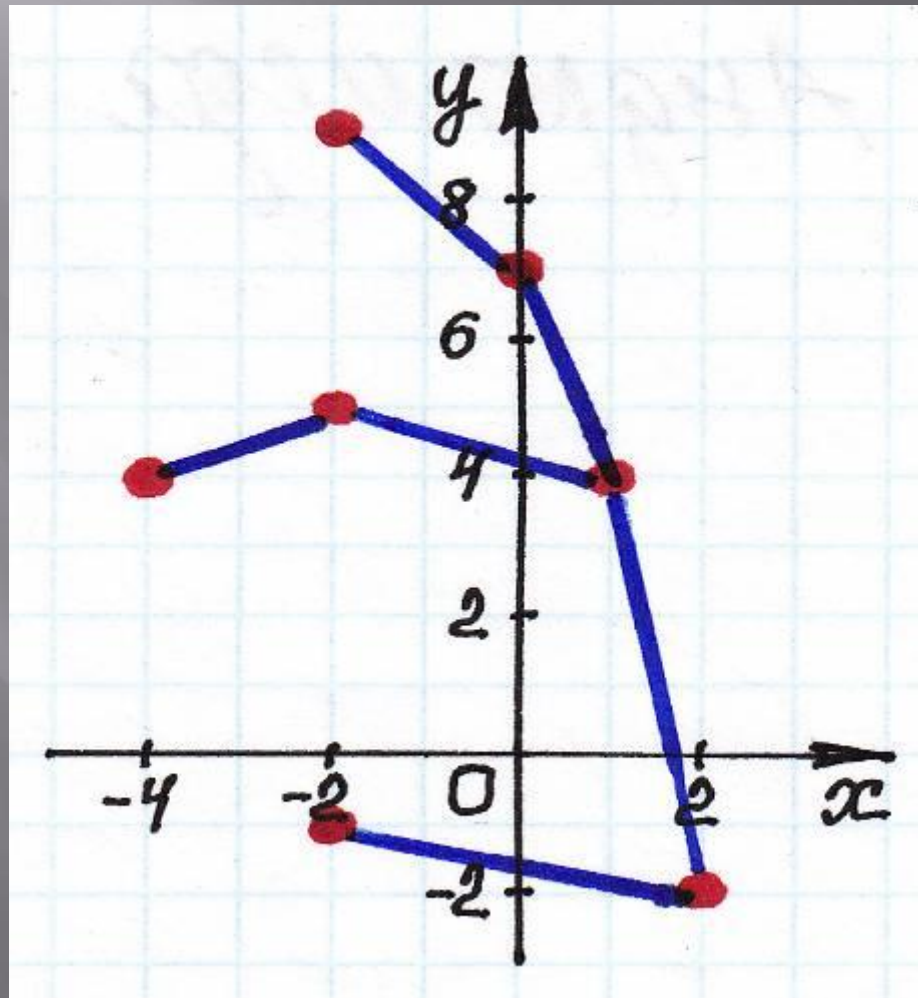
- 8.(0;-1)
- 9.(0,5;1)
- 10.(1;3)

# Созвездие Пегаса

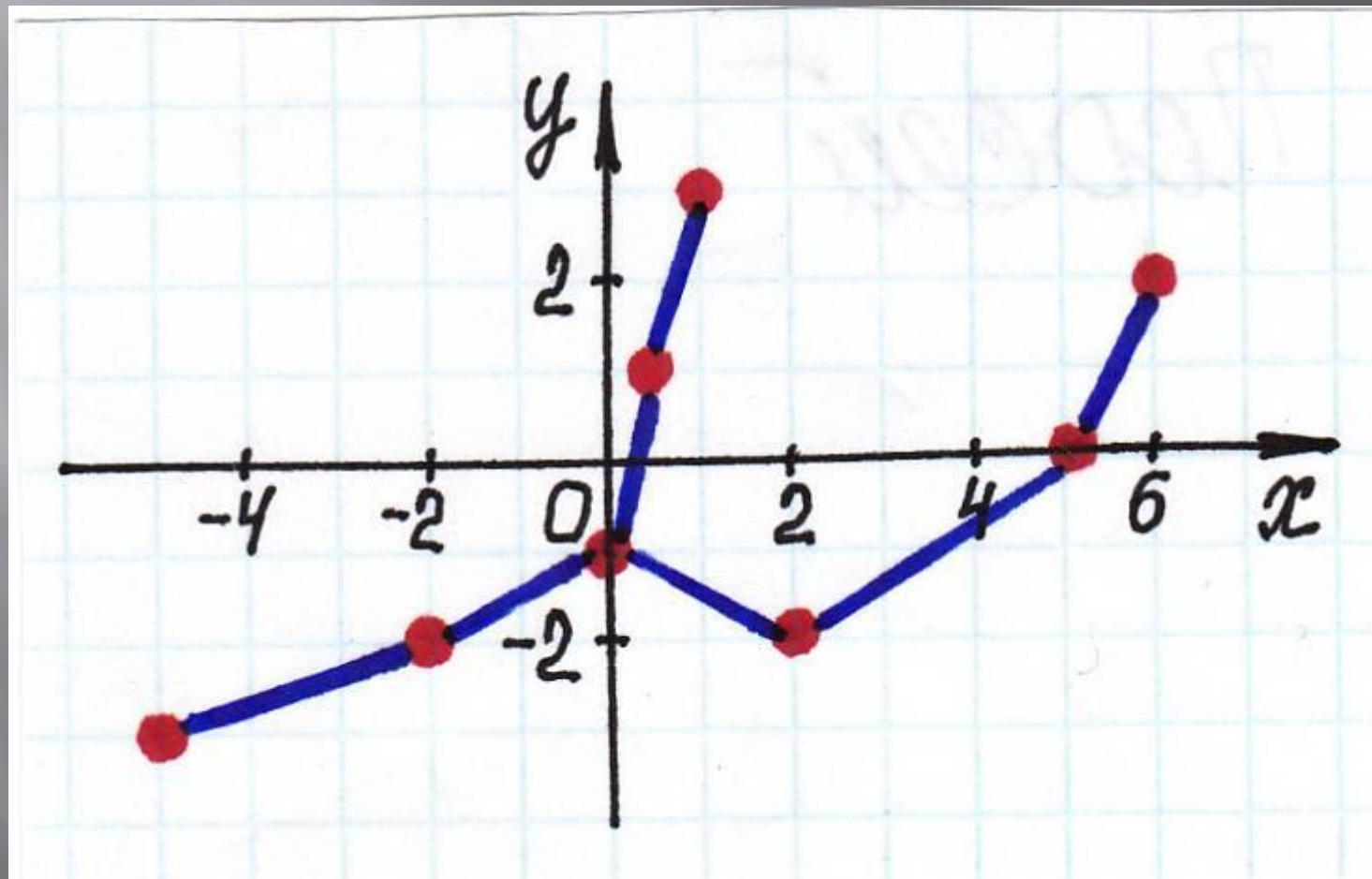
- ▣ 1.(-6;8)
- ▣ 2.(-4;9)
- ▣ 3.(0;7)
- ▣ 4.(1;5)
- ▣ 5.(8;5)
- ▣ 6.(8;-2)
- ▣ 7.(0;-1)
- ▣ И
- ▣ 8.(-2;-4)
- ▣ И 9.(-2;-2)



# Изображение созвездия Андромеды на координатной ПЛОСКОСТИ



# Изображение созвездия Персея на координатной плоскости



# Изображение созвездия Пегаса на координатной плоскости

