

Синантропные животные



Составитель Большаков С.В.



Виды животных и растений, сопутствующие в своем распространении человеку, получили название синантропных. В Северодвинске встречаются виды с высокой экологической пластичностью: воробьи, вороны, галки, голуби, грачи. Многие животные, ранее сторонившиеся поселений, сейчас находят в них убежище и пищу. Ярким примером является серебристая чайка, ранее селившаяся только по берегам водоемов. В настоящее время это обычный обитатель городских свалок.

Синантропные птицы



ВИД: Воробей
городской - *Passer
domesticus*

ВОРОБЬИ - род птиц
семейства ткачиковых.
Длина 12-15 см. У
самцов многих видов на
горле черное пятно.
Воробей городской одна
из широко известных
птиц, живущих по
соседству с человеком.
Вес - 23-35 г.

Ворона серая



ВИД: Ворона серая -
Corvus cornix

ВОРОНЫ - два близких вида птиц семейства вороновых (врановых) - серая и черная вороны. Длина до 56 см. Способны к сложным формам поведения. Серая ворона - умная и расчетливая птица. При опасности становится очень осторожной.

Голубь сизый



ВИД: Голубь сизый -
Columba livia

ГОЛУБИ - семейство
птиц отряда
голубеобразных.

Размеры средние, лишь
венценосные голуби
крупные (длина до 89
см). Ок. 290 видов; в
России - сизый голубь,
вахирь, клинтух,
горлицы и др. Все
породы домашних
голубей (ок. 450)
произошли от сизого
голубя.

Грач



ВИД: Грач - *Corvus frugilegus*

ГРАЧ величиной примерно с ворону, но стройнее и имеет более прямой и тонкий клюв. Гнездится колониями в садах, парках в поселениях человека или вблизи них, а также в рощах, на опушках лесов. Скапливаясь в очагах массового размножения вредителей, грачи играют существенную роль в ликвидации этих очагов.

Чайка серебристая



ВИД: Чайка
серебристая - *Larus*
argentatus

ЧАЙКИ - семейство птиц
отряда
ржанкообразных.

Крылья приспособлены
к
длительному
маневренному полету.

Хорошо плавают. Длина
от 20 до 80 см. 3

подсемейства: крачки,
собственно чайки (св. 40
видов) и водорезы (3
вида, в тропиках). В
России ок. 30 видов.

Синантропные млекопитающие



МЫШИ (мышинные) - семейство млекопитающих отряда грызунов. Длина тела 5-50 см, хвоста до 45 см. Ок. 480 видов. Домовые мыши - синантропные животные. Наносят ущерб сельскому хозяйству. Природные носители многих паразитов; могут быть переносчиками возбудителей инфекционных болезней животных и человека.

Крыса серая



КРЫСЫ - род млекопитающих семейства мышей. Длина тела 8-30 см, хвост примерно такой же длины. Ок. 70 видов. Серая и черная крысы вслед за человеком расселились очень широко. Наносят ущерб народному хозяйству. Переносчики глистных и многих инфекционных заболеваний. Лабораторные животные.

Более разнообразны беспозвоночные животные, приспособившиеся к соседству с человеком. Это, например: блохи, клопы, комнатная муха, рыжий таракан, вши, платяная моль, пыльный и чесоточный клещ, и т. д.

Блоха человечесья



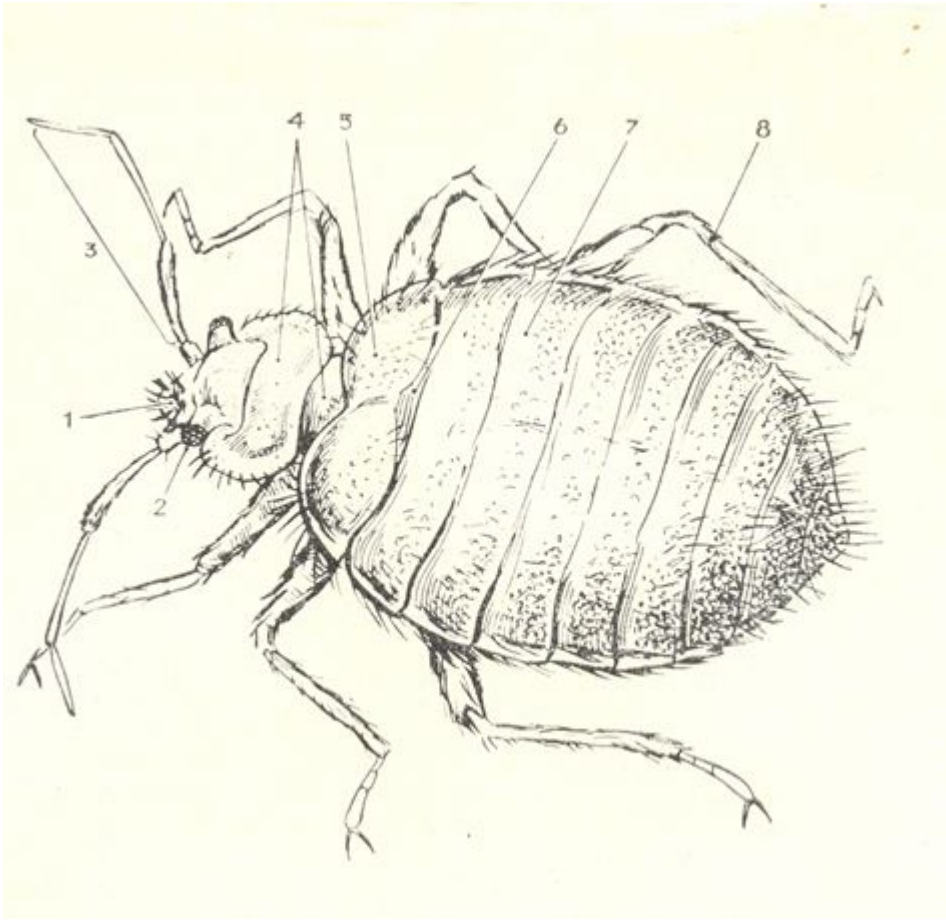
ВИД: Блоха человечесья - *Pulex irritans* Ротовой аппарат колюще-сосущий. Крыльев нет, задние ноги прыгательные. Длина 1-6 мм. Ок. 1000 видов. Взрослые блохи паразитируют на птицах, млекопитающих и человеке, питаются кровью; переносчики возбудителей инфекций. Блоха делает прыжки в 50-120 раз превышающие длину ее тела.

Клоп постельный



ВИД: Постельный клоп обыкновенный - *Cimex lectularius*. Тело постельного клопа красновато-бурого цвета. Ноги постельного клопа - ходильные. За одну минуту он может пробежать расстояние в 1 м, т. е. дистанцию, в 200 раз большую, чем длина тела самого насекомого. Постельный клоп имеет пахучие железы, выделяющие секрет с резким и неприятным запахом.

Клоп постельный



Только долго голодавшие клопы нападают на человека днем или ночью при искусственном освещении, обычно же они сосут кровь человека ночью в темноте. В XI в. его уже хорошо знали в Средней Европе, а в XVI в. завоеватели Нового Света завезли его на американский континент

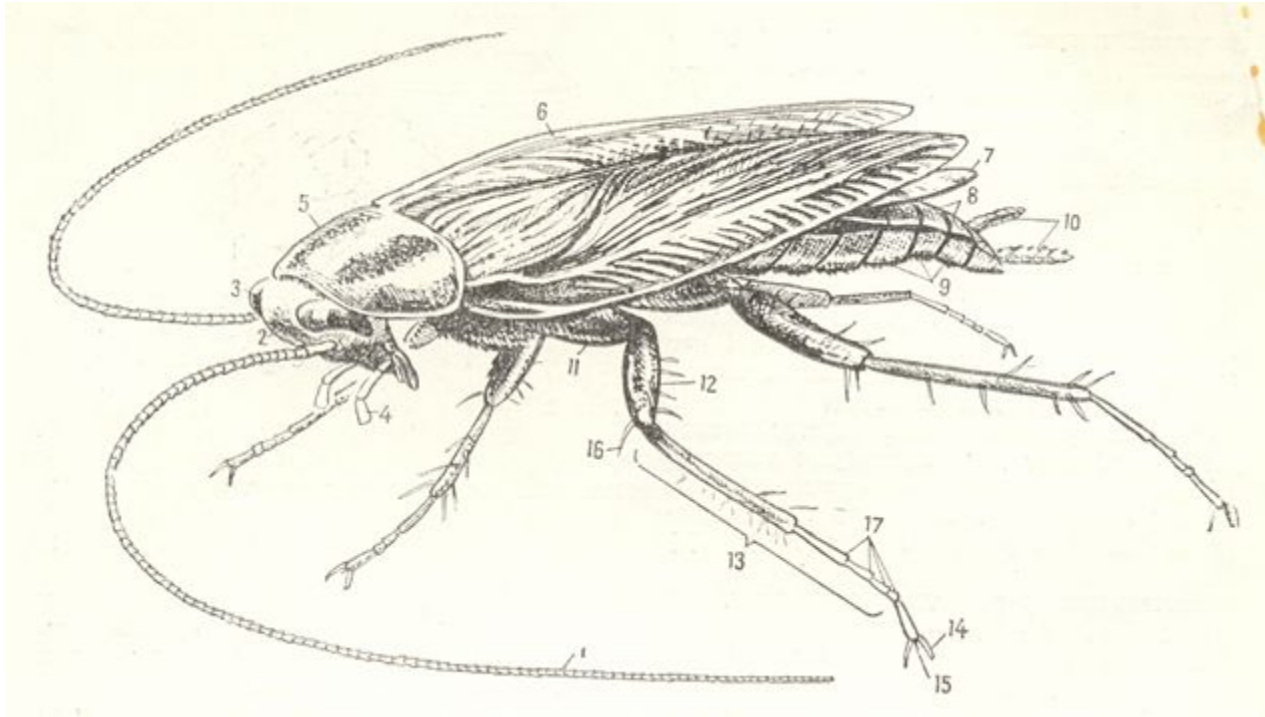
Муха комнатная



ВИД: Муха комнатная -
Musca domestica

Спутник человека в сельской местности и в городах. Питается жидкой пищей. Твердые вещества она может поглощать, растворяя их при помощи выделяемой слюны. Переносчик возбудителей различных инфекционных болезней и гельминтозов человека и животных.

Рыжий таракан



Останки таракана находят в залежах 300-миллионлетней давности. Несколько видов таракана стали сожителями человека. Могут есть почти всё. Загрязняют квартиру.

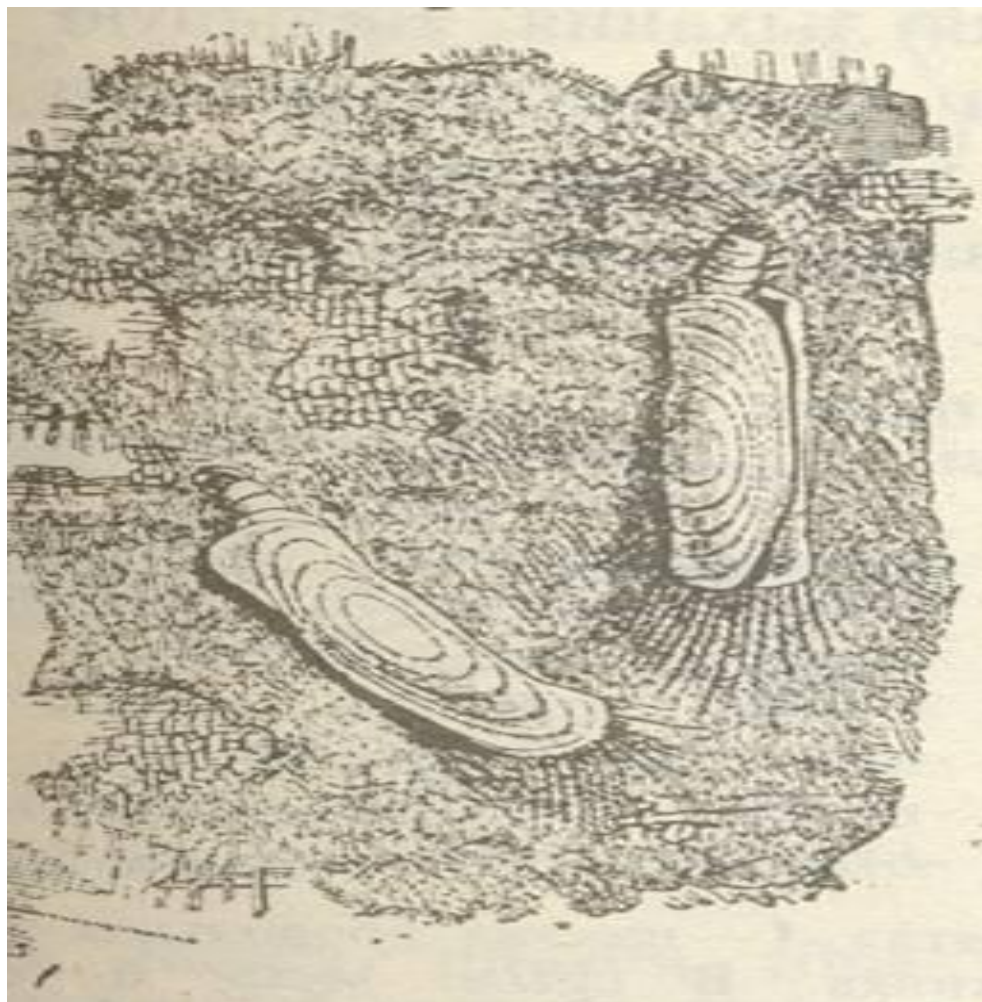
Вошь



Головная вошь живет в волосах человека. Окраска её желтоватая, иногда более темная. Самец несколько меньше и тоньше самки.

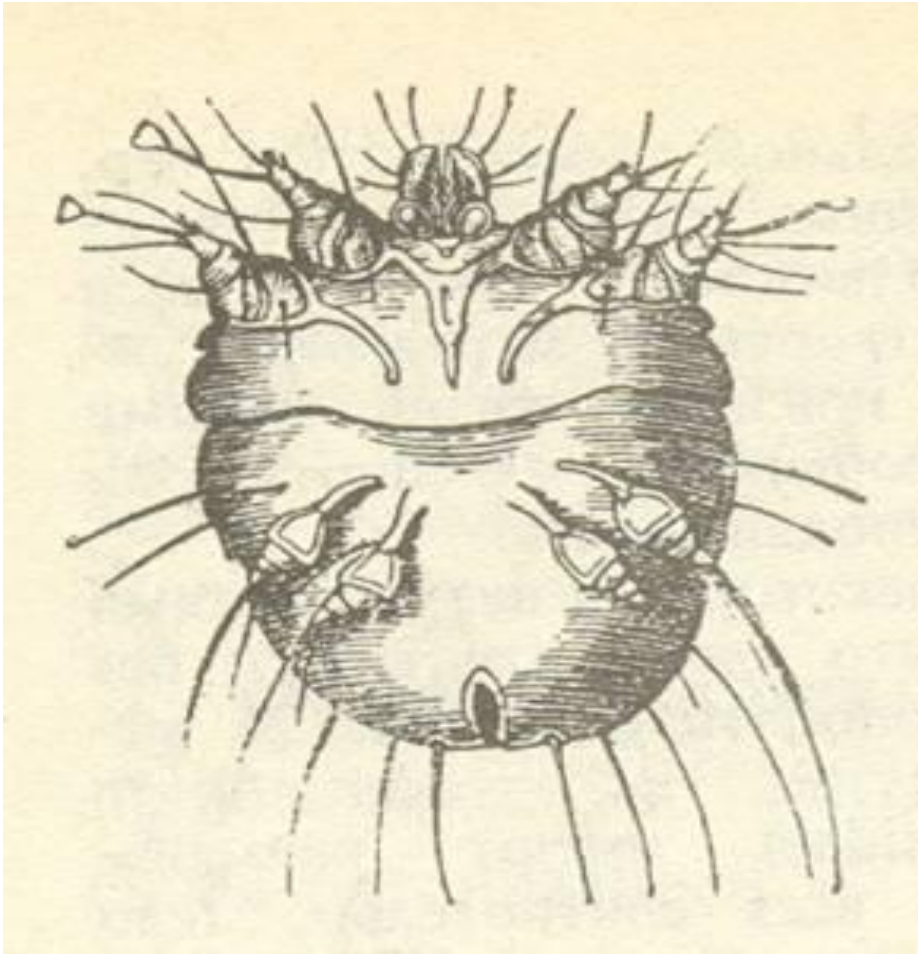
Платяная вошь живет в платье человека.

Платяная моль



Платяная моль сильно портит шерстяные и меховые вещи. Уничтожает зоологические коллекции. Бабочка эта очень маленькая. Размах крыльев — 11-17 мм.

Чесоточный зудень



Зудень поселяется на человеке, пробуравливая наружный слой кожи и производит мучительную болезнь чесотку. Эти животные пробуравливают в коже длинные ходы.

Самка со стороны брюшка.

Виды животных, специально содержащиеся человеком в жилище. Декоративные птицы



Какаду большой желтохохлый.

КАКАДУ - род птиц отряда попугаеобразных. На голове хохол. Длина 60-95 см. 16 видов, в лесах Австралии, Нов. Гвинеи и ряда островов Малайского архипелага. Часто содержатся в клетках.

Декоративные птицы



ЧИЖ - птица семейства вьюрковых. Длина ок. 12 см. Оперение желто-зеленое с пестринами. Обитает в хвойных лесах Евразии (кроме Центр. Сибири). Песня довольно разнообразна. Чижей часто держат в клетках.

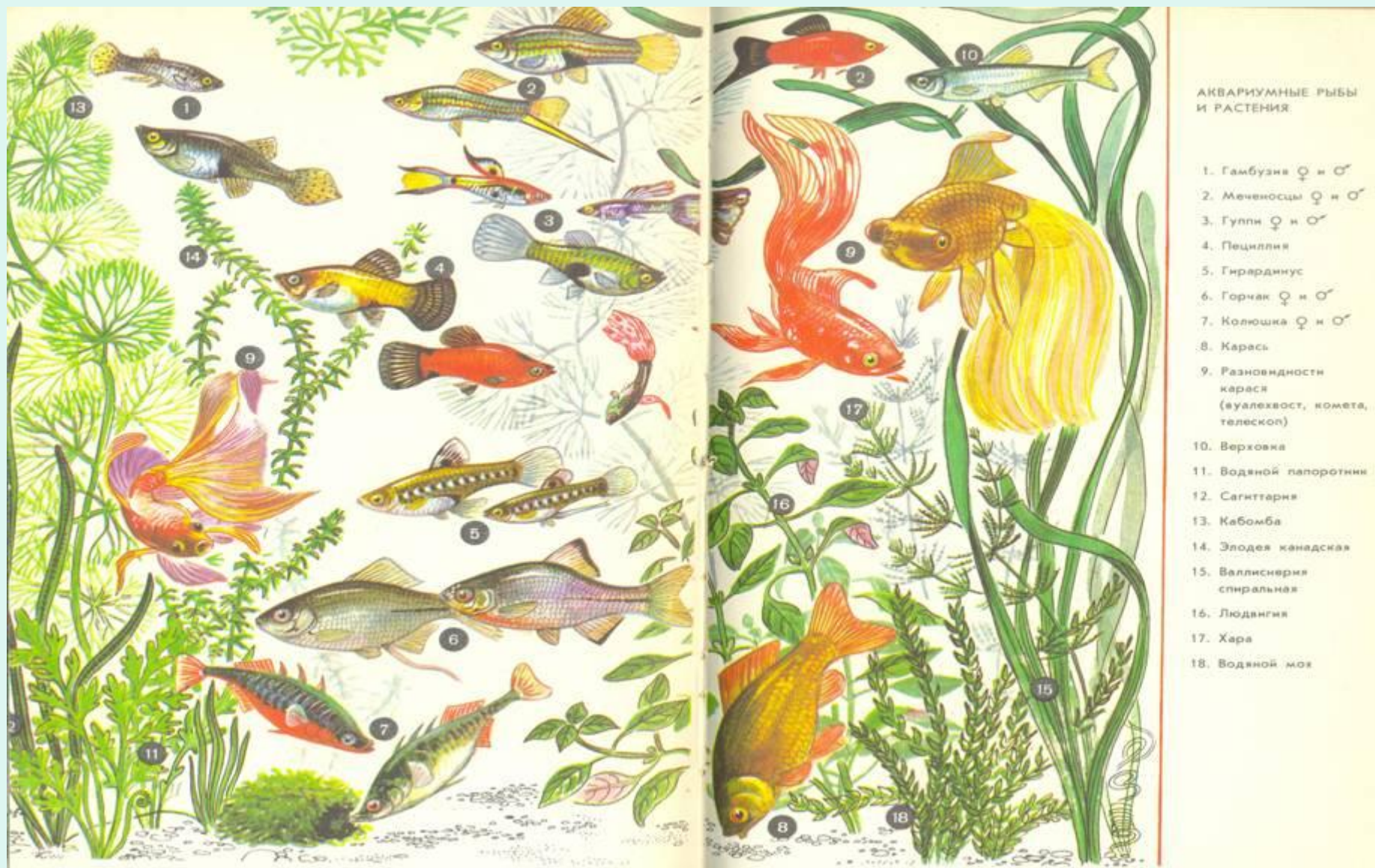
Общеизвестны кошки



Собаки



Аквариумные рыбки



АКВАРИУМНЫЕ РЫБЫ И РАСТЕНИЯ.

1. Гамбузия ♀ и ♂
2. Меченосцы ♀ и ♂
3. Гулли ♀ и ♂
4. Пецилия
5. Гирардинус
6. Горчак ♀ и ♂
7. Колюшка ♀ и ♂
8. Карась
9. Разновидности карася (вуалехвост, комета, телескоп)
10. Верховка
11. Водяной папоротник
12. Садиттария
13. Кабомба
14. Элодея канадская
15. Валлиснерия спиральная
16. Людвигия
17. Хара
18. Водяной мох



Держат дома.

1. Тритон гребенчатый.
2. Аксолотль.
3. Лягушка озерная.
4. Попугайчики волнистые.
5. Хомячок золотистый.
6. Морская свинка.

В последние годы у городских жителей приобретают популярность экзотические представители: змеи, ящерицы, обезьяны



В связи с тем что животные, содержащиеся в городских условиях, могут стать причиной опасности для окружающих людей, их содержание регламентируется специальными законами и правилами, разработанными и установленными для каждого города или региона России.

РЕШЕНИЕМ
СОВЕТСКОГО ПРАВИТЕЛЬСТВА
ОСНОВАН ГОРОД
СЕВЕРОДВИНСК
в 1938 г.

Литература

- Экология Архангельской области: Учебное пособие для учащихся 9-11 классов общеобразовательной школы / Под. Ред. Баталова А. Е., Морозовой Л. В. – М.: Изд-во МГУ, 2004.
- География Архангельской области (физическая география) 8 класс. Учебное пособие для учащихся. / Под редакцией Бызовой Н. М. – Архангельск, издательство Поморского международного педагогического университета имени М. В. Ломоносова, 1995.
- Региональный компонент общего образования. Биология. - Департамент образования и науки администрации Архангельской области, 2006. ПГУ, 2006. АО ИППК РО, 2006