

Ленинградская область, Волховский район,
МОБУ «Сясьстройская СОШ №2»

Отряд Вши

Составила:
учитель биологии и химии
высшей квалификационной
категории
Бочкова Ирина
Анатольевна

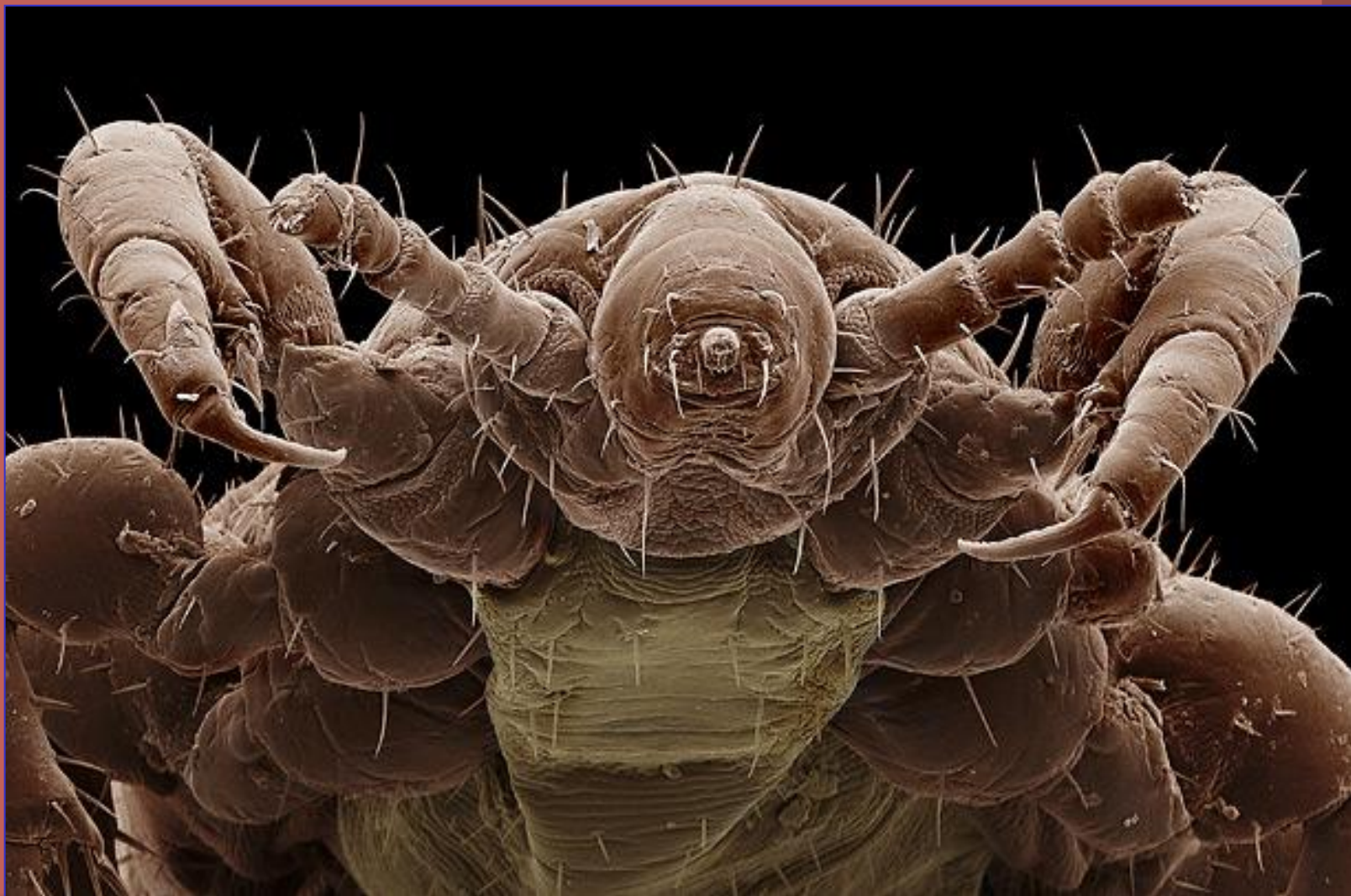


Характеристика

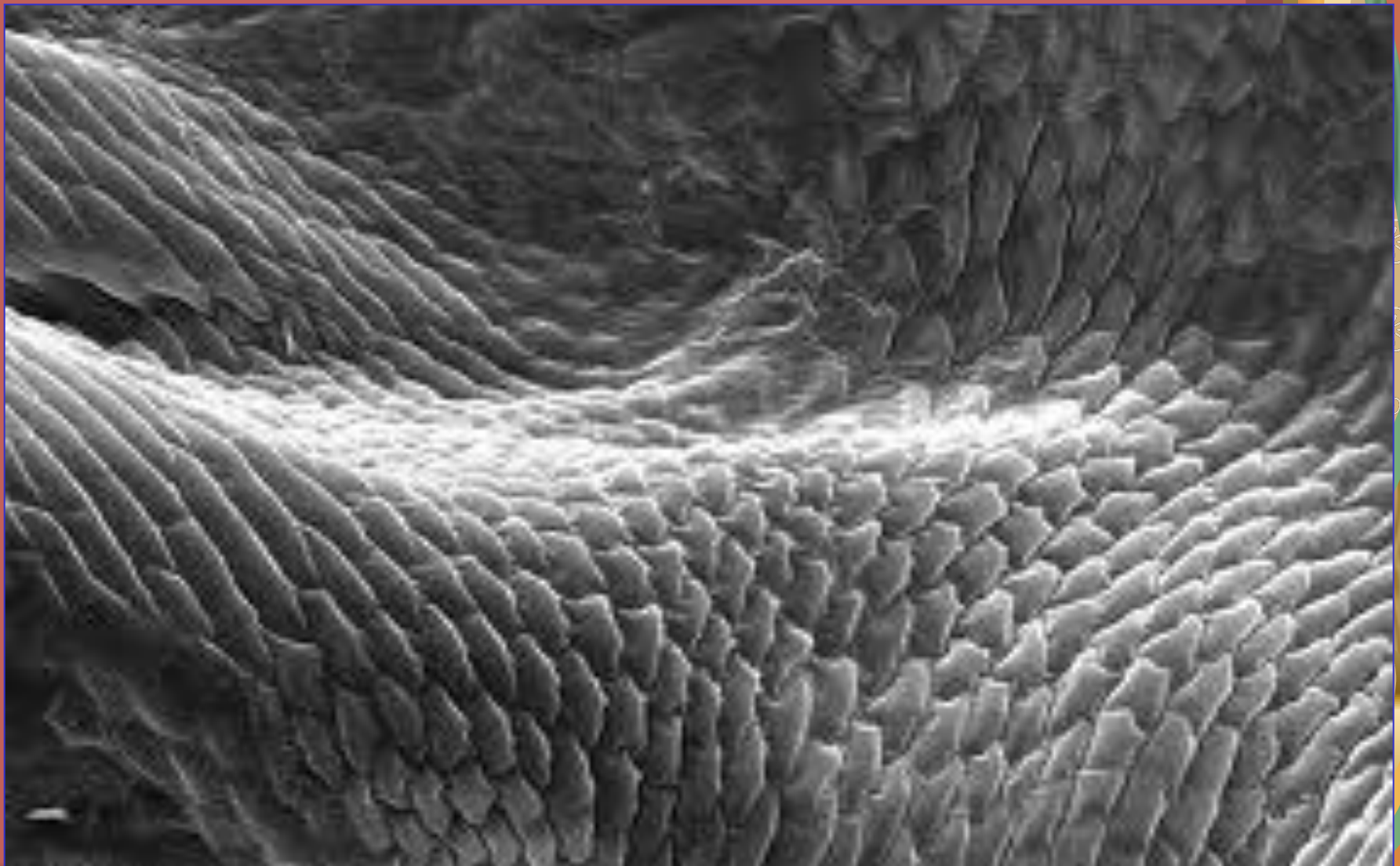
- **Педикулезом** называется заражение вшами.
- **Вши** - это паразиты, живущие на поверхности кожи.
- Существует три вида вшей, встречающихся у людей: **головные, постельные и лобковые.**
- Заражение педикулезом происходит во время тесного физического контакта, либо через бытовые предметы: расчески, головные уборы, одежду, постельное белье и др.
- Вши являются кровососущими паразитами питаются кровью человека несколько раз в день.



Человеческая вошь (увеличение в 80 раз)



Хитиновая поверхность мужской особи вши



Вошь обыкновенная



© 1997 Richard C. Russell

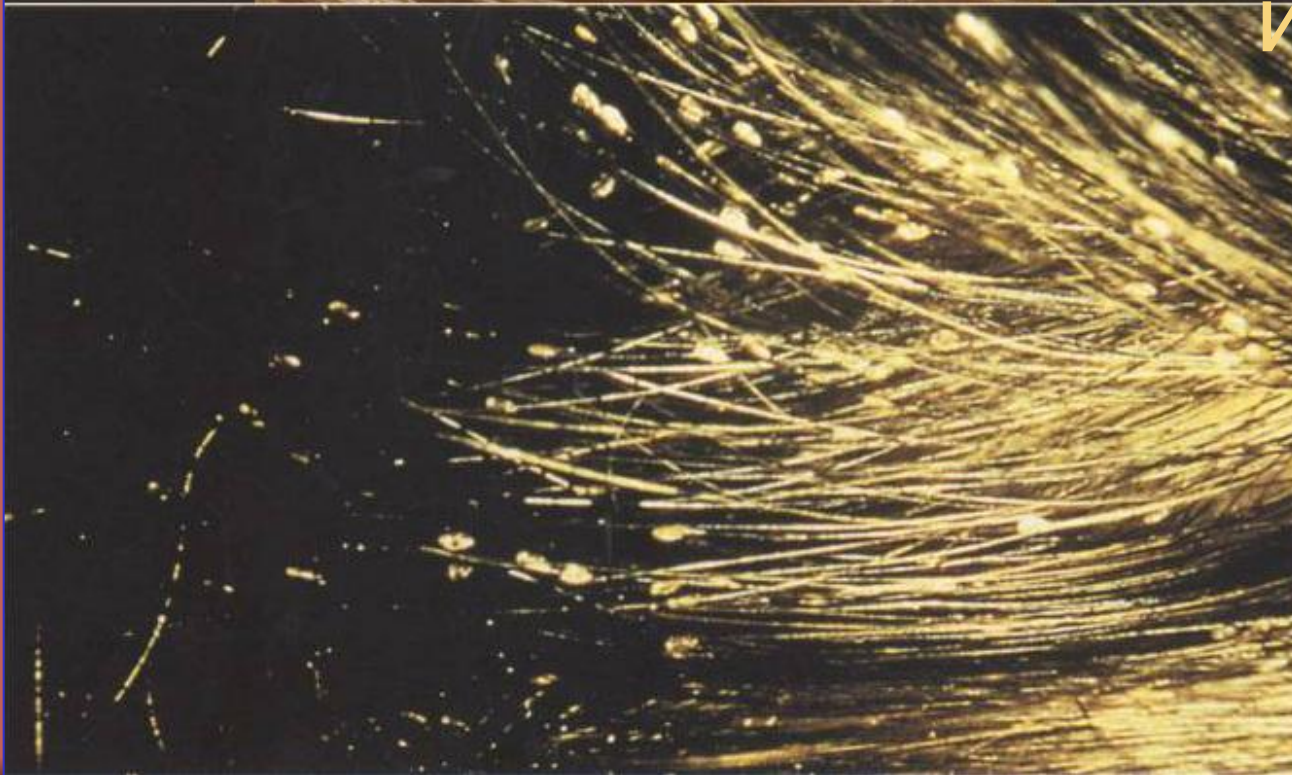


Личинка вши - гнида





Взрослые особи
и гниды



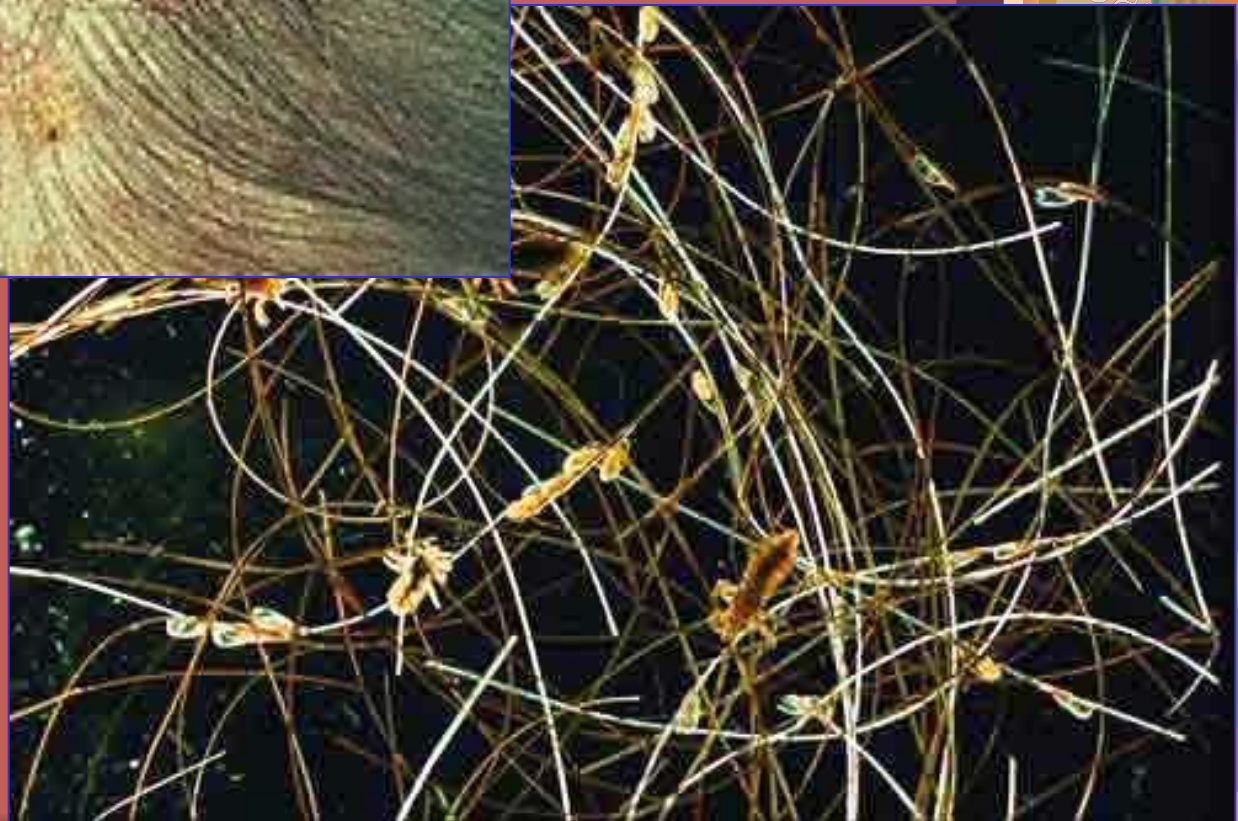
Сравнительные размеры



Головная вошь



Педикулёз. Расчёсы



Постельная (плательная) вошь





Лобковая вошь

